

Zeitschrift: Schweizerische Bauzeitung
Band: 71/72 (1918)
Heft: 10

Werbung

Nutzungsbedingungen

Die ETH-Bibliothek ist die Anbieterin der digitalisierten Zeitschriften. Sie besitzt keine Urheberrechte an den Zeitschriften und ist nicht verantwortlich für deren Inhalte. Die Rechte liegen in der Regel bei den Herausgebern beziehungsweise den externen Rechteinhabern. [Siehe Rechtliche Hinweise.](#)

Conditions d'utilisation

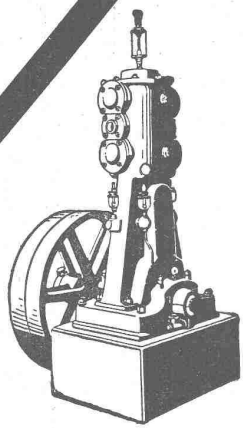
L'ETH Library est le fournisseur des revues numérisées. Elle ne détient aucun droit d'auteur sur les revues et n'est pas responsable de leur contenu. En règle générale, les droits sont détenus par les éditeurs ou les détenteurs de droits externes. [Voir Informations légales.](#)

Terms of use

The ETH Library is the provider of the digitised journals. It does not own any copyrights to the journals and is not responsible for their content. The rights usually lie with the publishers or the external rights holders. [See Legal notice.](#)

Download PDF: 15.10.2024

ETH-Bibliothek Zürich, E-Periodica, <https://www.e-periodica.ch>



Kompressoren Vakuumpumpen

für alle vorkommenden Verwendungszwecke

Während Jahrzehnten bewährte Konstruktionen
Minimaler Kraftverbrauch — Ruhiger Gang
Sehr solide, sorgfältig gearbeitete Maschinen
Gesicherter, fast reparaturloser Betrieb

Maschinenfabrik Burckhardt, Aktiengesellschaft, Basel

CARL RICHNER, AARAU

Spezialgeschäft für Erstellung von
Terrazzoböden :: Wand- u. Bodenbeläge

mit weissen und farbigen glasierten Platten

Mosaikplatten :: Schüttsteine

Grosses Lager in

Steinzeug-Röhren :: Einmachttöpfen
Futtertrögen :: Stallboden-Platten

für Pferde-, Rindvieh- und Schweinestallungen.

Glasierte Schüttsteine

Kesslersche Fluats, Gen.-Vertr. f. d. Schweiz.



Erfindungs-Patente
Marken-Muster-
& Modell-Schutz im In- u. Ausland
H. KIRCHHOFER vormals
Bourry-Séquin & Co. ZÜRICH
1880.
Gezündet.

Schmiedeliserne

Gerade-
Gewundene-
Wendel-

TREPPEN
Patente

Heinrich Brändli, Horgen

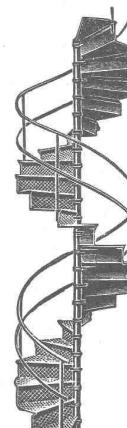
Asphalt-, Dachpappen- und Holzzementfabrik

Telephon Nr. 38 — Telegramme: Heinrich Brändli

liefert

in nur prima Qualität Asphalt-Isolierplatten für wasserdichte
Eindeckungen von Brücken, Gewölben, Durchlässen, Mauerab-
deckungen bei Eisenbahnen, Strassen, Hoch- und Tiefbauarbeiten
in verschiedenen Stärken, je nach Angabe der Verwendungsarten.

Fachmännische Ratschläge. — Referenzen zu Diensten.



Eisen- u. Blech-
Konstruktionen

Biege-Arbeiten
für Grob- und
Feinbleche

Kalt- u. Warm-
Pressartikel

Gebr. Demuth, Baden

Eisenmöbelfabrik Biglen

Bigler, Spichiger & Cie.

Spezialfabrikation von

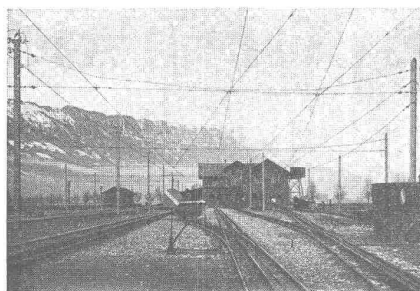
Oberleitungs- u. Ausrüstungsmaterial elektrischer Bahnen

Leitung: Ing. Morgenthaler — Technisches Bureau: Bern, Bahnhofplatz Nr. 1

Briefadresse:

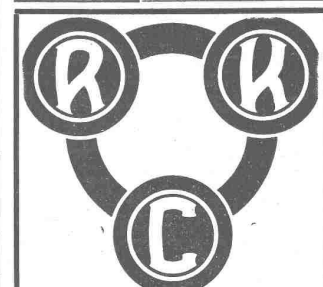
Bigler, Spichiger & Cie.
Bern

Mechan. Werkstätten
Mechan. Schlosserei
Gesensschmiede
Hammerschmiede
Stanzerei, Presserei



Telephon Nr. 2620
Telegramme:
Elektrobiglen Bern

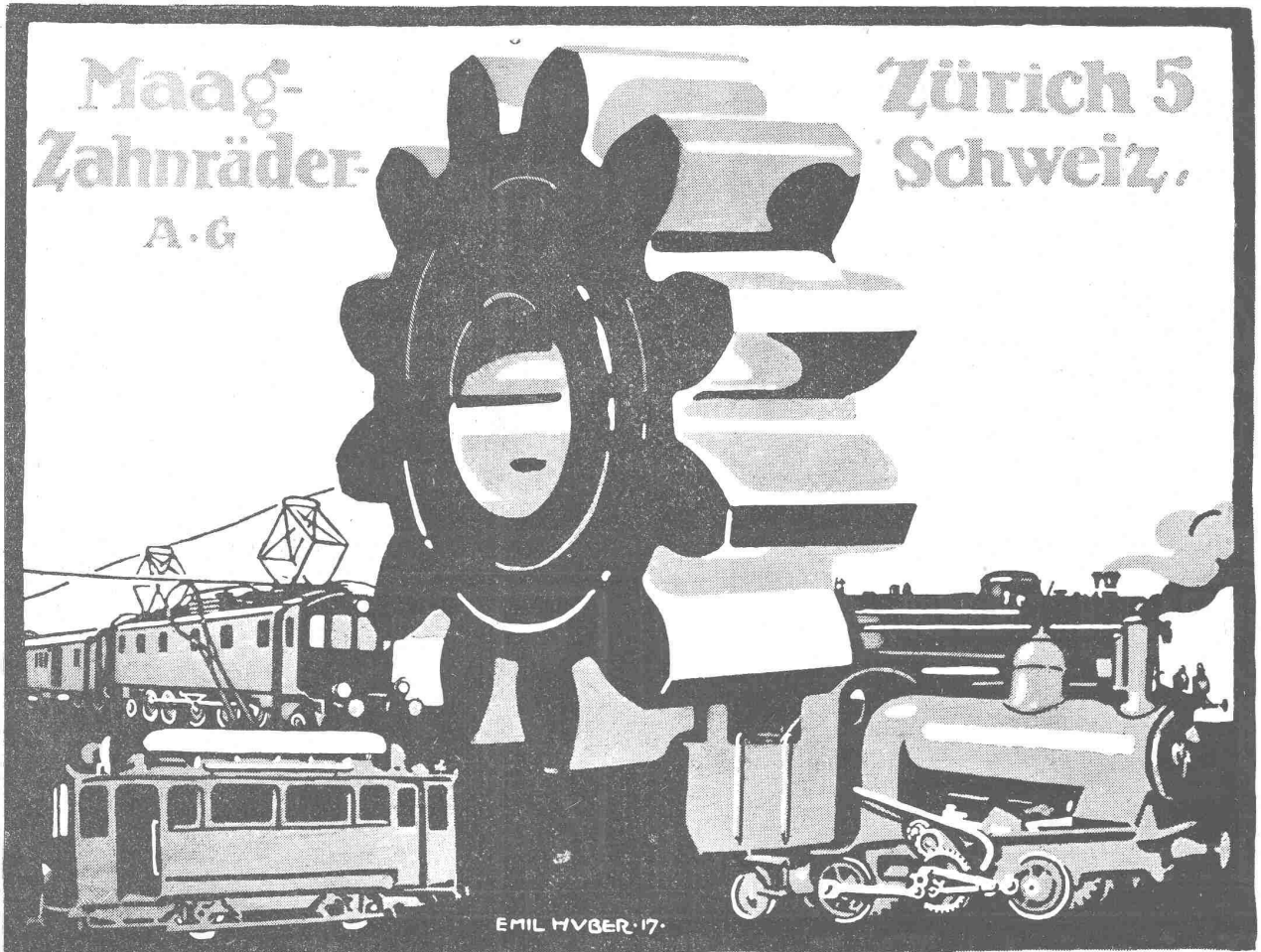
Mechan. Schreinerei
Malerei: Spritz-,
Tauch- und Emaillier-
Verfahren
Autog. Schweisserei
Fabrikation von
Massenartikeln



Steinholzhöden
Linoleumunterlagen

Robert Kaiser & Cie.
Steinholzgeschäft
St. Fiden St. Gallen

➔ Schluss für die Inserate je Dienstags, abends.

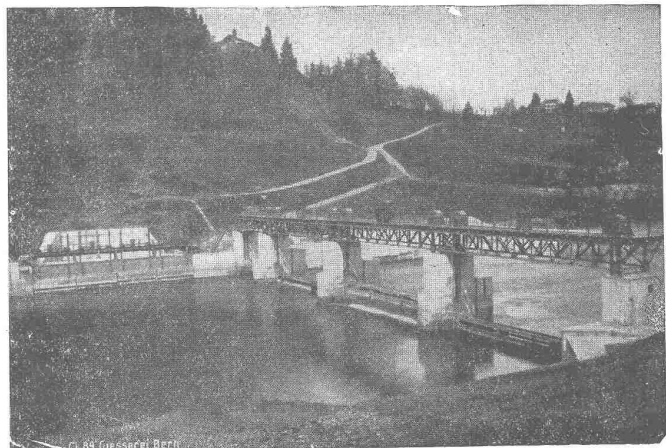


Telegramme: Giesserei Bern — Telephon 1066

Schützen-Anlagen und Wehr - Einrichtungen

- Hebezeuge, Eisenbahnmaterial
- Zahnradbahnmaterial
- Standseilbahnen
- Allgemeinen Maschinenbau

liefert als **Spezialität** die



Giesserei Bern in Bern

Konstruktionswerkstätten

Werk der Gesellschaft der L. von Roll'schen Eisenwerke.

Telegramme: Giesserei Bern — Telephon 1066

AUTOFRIGOR A.G.

Zürich

Bureau und Ausstellungsraum:
Utoquai 31. — Zürich 8 — Tel. Hottingen 32.17

Klein-Kühlmaschine

Autofrigor



(völlig automatisch) für alle Arten von Betrieben wie z. B.
Hotels, Haushaltungen, Metzgereien
Mehrfach patentiert in vielen Staaten. 25/17

Gewerbebank Zürich A.-G.

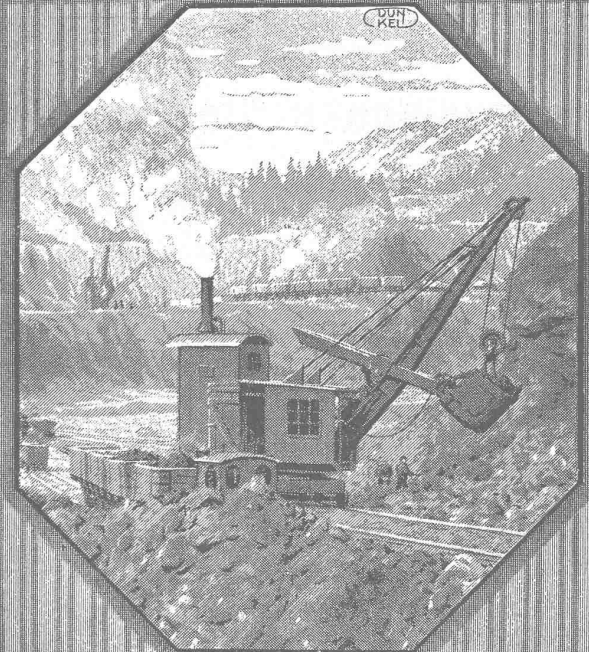
Rämistrasse 23, Ecke Waldmannstrasse — Gegründet 1868.

Verzinsung von Geldeinlagen

1. in laufender Rechnung nach Uebereinkunft
 2. auf Einlagehefte mit weitgehendster Verfügbarkeit $4\frac{1}{2}\%$
 3. gegen Obligationen mit Halbjahrescoupon 5% in Stücken von 250, 500, 1000 und 5000 Franken. Besorgung aller bankgeschäftlichen Transaktionen.
- Die Direktion.

Unser Institut wird durch die Schweiz. Revisionsgesellschaft A.-G. geprüft.

Löffelbagger



Menck & Hambroek
Altona-Hamburg

Vertreter für die Schweiz:
Fritz Marti A.-G.
Bern, Murtenstrasse 83
Fernsprecher Nr. 1074

Bauplatz

in gesündestem Stadtteil Berns, zentral gelegen, 905 m², ruhige, staubfreie Lage, für Villa etc. geeignet, sofort

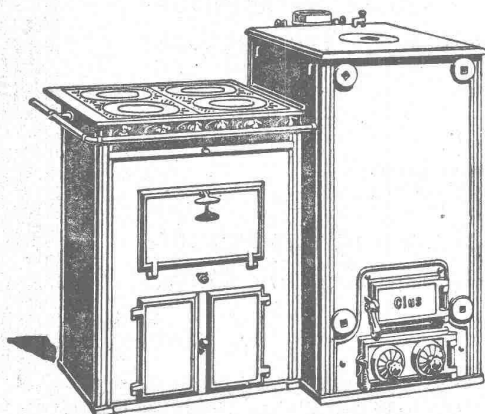
verkäuflich.

Näheres unt. Chiff. L. 1752 Y. durch Publicitas A.-G., Bern.



GESELLSCHAFT DER LUDW. VON ROLL'SCHEN EISENWERKE

FILIALE: **EISENWERK CLUS** KT. SOLOTHURN



Man verlange Broschüre Nr. 113 über
Cluser Centralheizungsartikel.

CLUSER HEIZKESSEL

für Warmwasser- und Niederdruck-Dampfheizung
sowie für gewerbliche Anlagen.

Bewährtes System.

Einfache Bauart und Aufstellung.
Bequeme Reinigung während dem Betriebe.

Radiatoren, 55 verschiedene Modelle.

Rippenröhren und Rippenheizkörper, Wärmeplatten, Ventile,
Formstücke, gusseiserne und schmiedeiserne Flanschen.

Zu beziehen durch die Installationsfirmen.

Submissions-Anzeiger.

Termin	Auskunftstelle	Ort	Gegenstand
12. März	Kürsteiner, Ingenieur	St. Gallen	Grab- und Rohrlegungsarbeiten für eine Verbindungsleitung nach Sitterthal. Schlosser-, Gips- u. Stukkaturarbeiten zum neuen Bezirksgebäude St. Gallen. Umbau des Herzog-Gutes in Aarau als Herosé-Stiftung. Regulierung von Lizerne und Salentze (30000 m ³ Erdbewegung usw.) Lieferung und Aufstellen eines Bahnüberganges im Bahnhof Romont.
12. "	Baubureau	St. Gallen	
12. "	Städt. Bauverwaltung	Aarau	
15. "	Travaux publics	Sitten (Wallis)	
15. April	S. B. B. Bureau 142	Lausanne, Razole	

Marquisen- u. Storrenfabrik

Storren nach eigenen patent. bewährten Systemen für Privat- u. Geschäftshäuser, Schulen, Spitäler etc. **Spezialkonstruktionen für Bogenfenster, Veranden etc.** Prima Referenzen von Staat, Gemeinden und Privaten. Gegr. 1865. Vielfach prämiert. Telefon: Hottingen 2284.

Mertzluft, Spiegelgasse 29 Zürich 1
Rindermarkt 26

Speckstein-Heizofen für elektrischen Nachtbetrieb

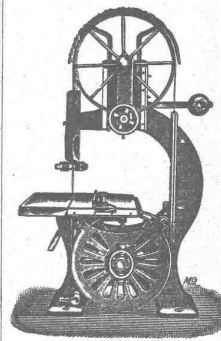
liefert
Ad. Sigris, Ingenieur, Basel
Bruderholzstrasse 18 — Telefon 5975.

Bauer, A.-G., Zürich 6

Gegründet 1862



Moderne Tresoranlagen
Panzertüren
Kassenschränke
Einmauerschränke
Archiv- und Bibliothek-Anlagen
Kataloge zn Diensten

**OLMA**

A.-G. Landquarter Maschinenfabrik in Olten

Sägerei-Maschinen
Holzbearbeitungsmaschinen
und zugehörige Werkzeuge

Telephon 221.
Telegramm-Adresse: „OLMA“.

Aktiengesellschaft**Conrad Zschokke**

Projektierung und Ausführung von hydraulischen
Werken an Flüssen und an der See

Pneumatische Foundationen — Baggerarbeiten — Wasserwerksanlagen
Flusskorrekturen — Hafenuauern — Quaubauten — Trockendocks
Schiffschleusen

Pariser Weltausstellung 1889: Grand Prix
Landesaussstellung Bern 1914: Grosser Ausstellungspreis

Mechanische Werkstätte für eiserne Brücken und Eisenhochbau in Döttingen (Aargau). General-Verwaltung in Aarau.

Bei Bestellungen wolle man sich auf die „Schweizerische Bauzeitung“ beziehen.

Metallgiesserei Emmishofen A.-G.

Kurze Lieferfrist

in Emmishofen

Kurze Lieferfrist

liefert Phosphorkupfer, Säurebeständige Phosphorbronze, Aluminium, Lagermetall u. Metallrohrguss in jeder gewünschten Legierung.

Säurefeste Cemente

geeignet zum Verbinden von diversen Materialien, Ausmauern von Ständen, Herstellen von abwaschbaren Wänden, säurefesten Bodenbelägen etc.

Nicht nur säurefest, sondern auch wasserbeständig.

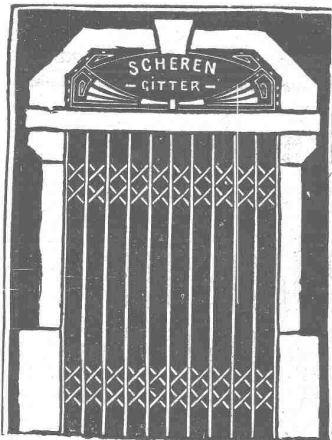
Verlangen Sie nähere Angaben und Offerte von der

Kaltleimfabrik O. Messmer, Basel.

Zu verkaufen

wegen Betriebsänderung:

- 1 Drehstrommotor, Kurzschluss-Anker, 1 HP, 220 Volt, 900 Touren.
- 1 Drehstromtransformator 500/220, 0,8 KVA.
- Dazu passende Schalttafel mit Ausschalter.
- Eine Kaltsägemaschine mit 410 mm Sägeblatt, fahrbar, für elektrischen und Transmissionsbetrieb, Fabrikat Wagner, mit einer Anzahl Sägeblätter.
- Eine dazu passende automatische Sägeschärfmaschine. Alles gut erhalten, da sehr wenig gebraucht. — Gefl. Anfragen unter Chiffre A. 1121 Q. an **Publicitas A.-G., Basel.**



E. Rüegg

Zürich 1

Friedhofgasse-HohePromenade
Telephon 12297

Mech. Schlosserei
Eisenkonstruktionen

Scherengitter, Storen
etc. in solider Ausführung
Kochherd-Fabrikation
Reparaturen
Autogene Schweißanlage

Emil Steiner :-: Zürich-Wiedikon

Mechanische Werkstätte und Maschinen-Handlung

Lager in gebrauchten Maschinen aller Art, Dampfkesseln
Motoren, Reservoirs, Rippenheizröhren etc. etc.

Spezialität: Transmissionen, gebrauchte
Wellen, Sellers- und Ringschmier-
lager neuester Systeme,
Riemenscheiben in Eisen und Holz.

PHOTOGRAPHIE

Spezialität in Architektur-Aufnahmen

Techn. Konstruktionen, Intérieur, Maschinen etc.
Aufnahmen für Kataloge und Werke aller Art
H. Wolf-Bender, Kappelergasse 16, ZÜRICH

Atelier für techn. Photographie

Thonwerk Biebrich A.-G.

Chamottefabrik
Biebrich am Rhein.

Hochfeuerfeste u. säurebeständige Produkte.

Normal- und Façonsteine aller Art, Chamottemörtel,
Retorten, Muffeln etc., Bau kompletter Ofenanlagen.

Beste Referenzen und Zeugnisse aus der Schweiz.

A. Werner-Graf, Winterthur

Spezialgeschäft für Erstellung von

Boden- u. Wandplatten-Belägen.

Kunstglasurplatten. Wandbrunnen.
Glasierte Schüttsteine.

Goldene Medaille Landesausstellung Bern 1914.

Glasdächer und Dachoberlichter

in kittlosen Systemen

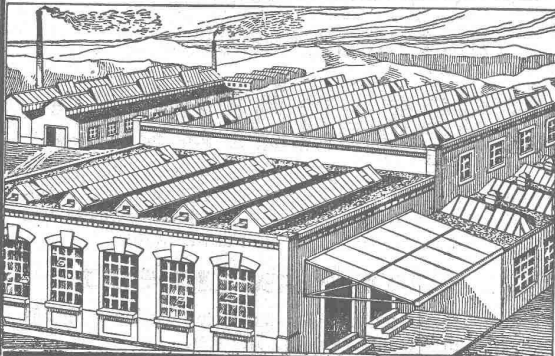
Einfache und doppelte Verglasung

Schweizerische und ausländische Patente

Sämtliche Spenglerarbeiten für Fabrikbauten

GLASDACHWERKE
SIMON KULLI, OLTEN
Mechanische Bauspenglerei

Schweizer Firma. Gegr. 1854. Ingenieure in der Firma.
Telephon 56.



Gesucht zu baldigem Eintritt ein junger, tüchtiger

Techniker

für die Leitung einer Warmpresserei. Derselbe muss sich neben technischen Kenntnissen namentlich auch über praktische Erfahrungen in der Werkstatt ausweisen können und befähigt sein, einfachere Projekte auszuarbeiten. Der Anmeldung ist ein kurzer Lebenslauf mit Alter, Gehaltsansprüchen und Zeugnisabschriften beizufügen, sowie Angabe des frühesten Eintrittstermines. Anmeldungen unter Chiffre L. 1241 A. L. an die **Publicitas A.-G., Zürich.**

Architekt

Für Fabrik- und Wohnhausbau wird tüchtiger, solider **Architekt gesucht.** Offerten mit Gehaltsansprüchen und Eintrittsmöglichkeit unter Chiffre S. 382 Y. an **Publicitas A.-G., Solothurn.**

Gesucht zu baldigem Eintritt

Betriebsingenieur oder Betriebstechniker

zur Leitung einer grösseren Werkstätte mit Nebenbetrieben. Bewerber muss sich über gründliche Kenntnisse in rationellster Ausnützung moderner Werkzeugmaschinen ausweisen und mit Lohn- und Akkordwesen vollkommen vertraut sein. Ohne ganz gute Zeugn. u. Refer. unnütz sich zu melden. Der Anmeldung ist ein kurzer Lebenslauf mit Alter, Gehaltsansprüchen u. Zeugnisabschriften beizufügen, sowie Angabe des frühesten Eintrittstermines. Anmeldungen unter Chiffre K. 1240 A. L. an die **Publicitas A.-G., Zürich.**

Jüngerer, techn. Zeichner

für allgemeinen Maschinenbau von Fabrik in Zürichs Nähe zu baldmöglichstem Eintritt

gesucht.

Ausführliche Anmeldungen mit Saläransprüchen, frühestem Eintrittsdatum, Zeugniskopien und Bild erbeten unter Chiffre Z. W. 797 an **Rudolf Mosse, Zürich.**

Diplom-Ing. gesucht.

Schweizer, mit Praxis in Konstruktion und Montage grösserer Schützenwehranlagen. Sprachkenntnisse erforderlich u. gewandt im Verkehr mit Behörden und Interessenten. Gefällige Offerten mit Angaben über Lebenslauf, bisherige Tätigkeit, Eintrittstermin, Gehaltsansprüche unter Chiffre Z. N. 838 befördert **Rudolf Mosse, Zürich.**

Techniker gesucht

mit Baupraxis, Kenntnis des Eisenbetonbaues, guter Zeichner, zur Stellvertretung der Geschäftsleitung in einem Zementwaren- und Eisenbetongeschäft, abwechslungsreiche und anregende Beschäftigung. Vertrauens- und Lebensstellung. Eintritt kann sofort geschehen. Bewerber wollen sich unter Angabe der Ausbildung, bisherigen Praxis und Gehaltsansprüche melden unter Chiffre Z. N. 863 an **Rudolf Mosse, Zürich.**

Schweizer. Werkmeister-Zeitung

Zürich 6, Hotzstrasse 30.

Ueber 4000 Mitglieder des Schweiz. Werkmeister-Verbandes in bevorzugten Stellungen sind Leser der „Werkmeister-Zeitung“ und stehen bei Neuanschaffungen etc. den Geschäftsinhabern in erster Linie zur Seite. Inserate haben daher sehr guten Erfolg. Auflage: 6500 Exemplare. — Probenummern gratis.

VILLE DU LOCLE TECHNICUM

Ensuite du décès de **Monsieur CHARLES PERREGAUX, Administrateur du Technicum, le poste d'administrateur de cet Etablissement est mis au concours.** — Les postulants, qui doivent être porteurs d'un titre universitaire ou d'un diplôme d'un Etablissement supérieur d'une valeur équivalente, peuvent prendre connaissance du cahier des charges après de Messieurs les membres du Bureau, les mardi, jeudi et samedi de chaque semaine entre onze heures et midi, au Technicum. — Les renseignements complémentaires, devront être demandés à **Mons. HENRI AUGUSTE PERRENOUD, Vice-Président de la Commission du Technicum, Avenue du Technicum No. 26, Le Locle.** — **Entrée en fonctions: 1er Mai 1918, si possible.** — Adresser offres avec pièces à l'appui, sous pli chargé, jusqu'au 20 Mars 1918, à l'adresse de **Monsieur HENRI AUGUSTE PERRENOUD, Vice-Président de la Commission du Technicum, Avenue du Technicum No. 26, Le Locle.**

La Commission du Technicum.

Stelle-Ausschreibung.

Infolge Rücktritt des bisherigen Inhabers wird hiermit die Stelle eines

Direktors der Licht- und Wasserwerke der Stadt Thun

umfassend das Elektrizitäts-, Gas- und Wasserwerk, die Wasserversorgung und die Installationsabteilung, zur Wiederbesetzung ausgeschrieben.

Anforderungen: Abgeschlossene technische Hochschulbildung und praktische Betätigung in ähnlicher Stellung.

Besoldung: Fr. 7000 bis 8600 per Jahr auf Grundlage der Besoldungsordnung vom 18. September 1917.

Amtsantritt: Möglichst bald, längstens auf Mitte des Jahres.

Anmeldungen begleitet von einem curriculum vitae und den nötigen Ausweisen, sind dem Präsidenten der technischen Kommission, **Herrn Oberingenieur Neuhaus, bis zum 16. März nächsthin** einzureichen.

Weitere Auskunft erteilt die Stadtkanzlei Thun, woselbst auch die Dienstinstruktion zur Einsicht aufliegt. Im Laufe des Jahres wird eine Reorganisation der Gemeindeverwaltung durchgeführt; die künftige Gestaltung der Arbeitsteilung und Kompetenzausscheidung bleibt deshalb vorbehalten.

Thun, den 25. Februar 1918.

Der Gemeinderat.

Eine neue, eiserne

Strassenbrücke

von 61,2 m Stützweite und 5,5 m Breite, welche gleichzeitig zur Ueberführung einer Schmalspurbahn von 4 Tonnen Belastung pro m Geleise konstruiert ist, im Gesamtgewichte von 168,7 Tonnen, ist sofort ab Fabrik billig

zu verkaufen.

Interessenten belieben sich zu wenden unter Chiffre Z. Q. 851 an **Rudolf Mosse, Zürich.**

S.I.A. Stellen-Vermittlung des Schweiz. Ing.- und Arch.-Vereins, Tiefenhöfe 11, Zürich. **S.I.A.**
 (Bewerber zahlen 5 Fr. (Mitglieder 3 Fr.) Einschreibgebühr).

Jüng. Elektrotechniker od. Elektro-Ingenieur mit praktischer Erfahrung im Installationswesen, nach dem Ausland. **596**

Wasserbau-Ingenieur durchaus tüchtig und erfahren in Projekt und Bauleitung von Wasserkraftanlagen. Lebensstellung. **598**

Offene Stellen:

Bauingenieur, dipl. E. T. H., mit Sprachkenntnissen, für Wasser-, Bahn-, Brücken- oder Tunnelbau. **195**

Ferner **Architekten, Ingenieure** und **Techniker** verschiedener Branchen, total **36**.

Junger, sehr empfehlenswerter

Techniker

mit 4 Semester Tiefbauschule, **sucht** für ein Jahr Praxis, am liebsten in einem einschlägigen **Zeichnungsbureau**. Tätigkeit auf Baustellen natürlich nicht ausgeschlossen. Offerten an **Pfarrer Bickel, Waisenhaus, Zürich 2**.

Ingenieur

erste Kraft im allgem. Maschinenbau, firm im Hebezeug-, Werkzeugmaschinen- u. Vorrichtungsbau, **sucht Stellung**. Eventuell im Flugzeug-, Automobil- oder Waggonbau. Geil. Offerten bef. unter Chiffre **B.N. 2117 Rudolf Mosse, Basel**.

Maschinen- u. Elektro-Techn.

mit 5 Jahren Fachschulen und 3 Jahren Praxis, welcher deutsch, französisch, englisch u. tschechisch kann, **sucht Stellung**. Gefällige Offerten unter Chiffre **Z.F. 831** befördert **Rudolf Mosse, Zürich**.

Nous cherchons deux marteaux pneumatiques

gros modèle à compresseur d'air, masse tombante entre 250 et 370 kgs environ 100 coups à la minute, neufs ou usagés. Offres complètes avec dessin, prix et délai de livraison à la **S. A. des Ateliers Piccard, Pictet et Cie., Département Turbines, Genève**.

Wer liefert

Maschine zur

Stahlspähne-Fabrikation?

Offerten unter Chiffre **Z.E. 880** befördert **Rud. Mosse, Zürich**.

Zu kaufen gesucht

Kettenzug

mit 1000 bis 2000 kg. Tragkraft. Offerten an **August Albrecht, Dübendorf**. Telefon Nr. 18.

Jüngerer **Hochbautechniker** für Bureau u. Aussendienst zum möglichst sofortigen Dienstantritt **gesucht**. Dasselbst ein Schweizer bereits beschäftigt. Meldungen mit kurzem Lebenslauf, Zeugnisabschriften, Angaben des Militärverhältnisses und der Gehaltsansprüche sind zu richten an das **Kreishochbauamt des Kreises Niederung in Heinrichswalde, Ostpreussen**.

PATENTE
Hans Stickelberger
 Ingenieur

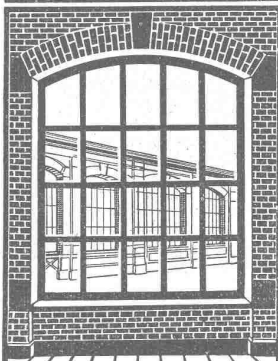
Zu verkaufen **Schweiz. Bauztg.**
 Jahrgänge 1899, 1901 bis 1903, 1911, komplett gebunden.
Otto Keller, Arbon.

Gelegenheitskauf
 Wegen Anschluss an Wasserversorgung ist eine **Druckwasseranlage** bestehend aus Hochdruckzentrifugalpumpe für 30 Minutenliter, Drehstrommotor und Windkessel mit automatischem Schalter, **preiswürdig abzugeben**. Die Anlage ist wenig gebraucht. Nähere Auskunft erteilt **K. Neuhaus-Geissler in Schwendi b. Thun**.

Zwei jüngere **Dipl.-Ing.** zur Leitung umfangreicher Deichbauarbeiten **gesucht**. Meldungen m. Zeugnissen, Lebenslauf u. Gehaltsansprüchen an das **Königliche Wasserbauamt Emden**.

Diplolith- und Cementsteinfabrik Dietikon E.G.

Eisenarmierte Schlacken-Diele
 Linoleum, Asphalt
 Plättli etc. auf Holzgebälk
Kuoni & Co., Baugeschäft Chur.

W. KOCH & Co ZURICH EISENBAU

SCHMIEDEISERNE FENSTER

PATENT-ANWÄLTE
E. BLUM & Co DIPL. INGENIEURE
 GEGRÜNDET 1878 - ZÜRICH - BAHNHOFSTR. 74

PATENT.

FETT UND OEL FANGER
MAX LINCKE SOHNE-ZÜRICH
 Modellschreinerel
G. Spaar & Sohn, Langenthal liefert

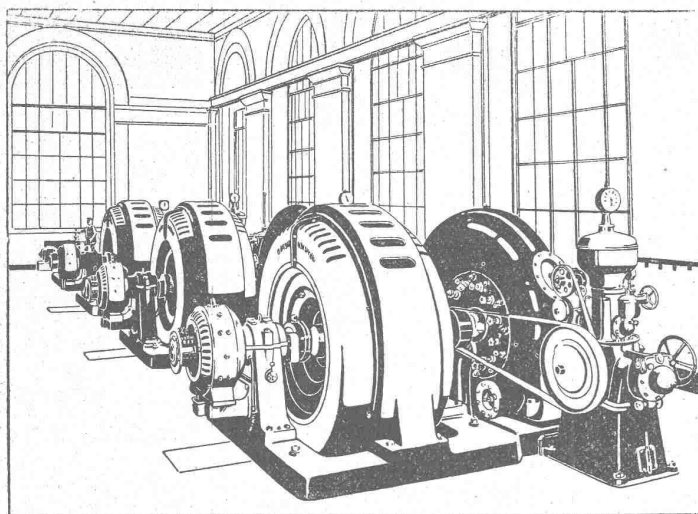
Modelle
 für Guss jeder Art.

Wer ist Inland-Verbraucher
 für grosse Posten **Weissblechscheiben**, 35 mm Durchmesser und 3 mm dick, mit oder ohne exzentrischem Loch, für Magazinkontrolle. Offerten unter Chiffre **Z L. 911** befördert **Rudolf Mosse, Zürich**.

Backstein-Ware.
 Das **Backsteinmauerwerk** der zum Abbruch bestimmten **Schaller'schen Ziegelei in Dotzigen bei Büren a./A.** (Ofen- und Gewandungsmauerwerk) **wird hiermit zum Kaufe angeboten**. Circa 150 000 Stück gute Ware. Offerten nimmt bis den **20. März** der Unterzeichnete entgegen, welcher auch jede weitere Auskunft erteilt. Zum Zwecke der Besichtigung wende man sich direkt an die Geschwister Schaller.
Segesser, Notar, Büren a./A.

Metallwaren- und Maschinenfabrik sucht per sofort
Betriebsleiter
 Reflektiert wird nur auf ganz erste Kraft mit längerer Werkstattpraxis und Erfahrung im Akkordwesen. Offerten mit Gehaltsansprüchen, nebst Zeugnisabschriften erbeten unt. Chiffre **F. 1025 Z.** an **Publicitas A.-G., Zürich**.

B B C



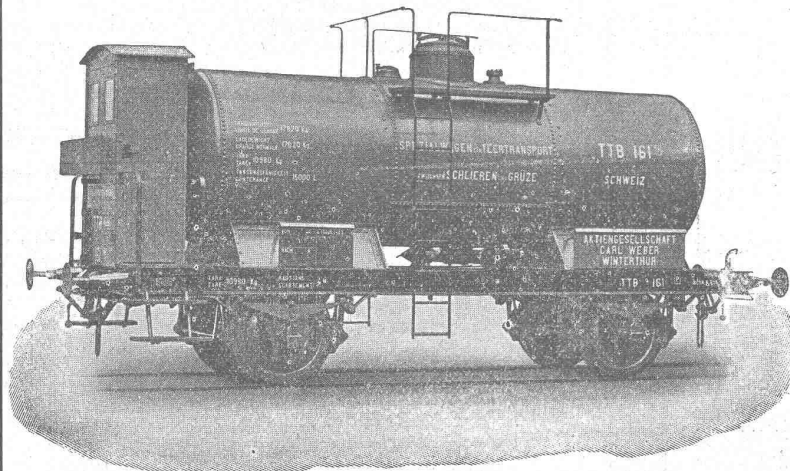
Bau u. vollständige
Ausrüstung elektr.
Zentralen

Hydroelektrische Anlage Boudry der
Stadt Neuenburg

A.G. BROWN, BOVERI & C^{IE} BADEN (SCHWEIZ)
Verkaufsbureaux: Baden, Basel, Bern, Lausanne

Schweizerische
Lokomotiv- & Maschinenfabrik
Winterthur

Kessel - Wagen



für

Petrol, Säure, Teer,
Wein, Alkohol etc.

Reservoirs,
geschweisst od. genietet

Kurze Lieferzeit.