

**Zeitschrift:** Schweizerische Bauzeitung  
**Band:** 71/72 (1918)  
**Heft:** 11

## Werbung

### Nutzungsbedingungen

Die ETH-Bibliothek ist die Anbieterin der digitalisierten Zeitschriften. Sie besitzt keine Urheberrechte an den Zeitschriften und ist nicht verantwortlich für deren Inhalte. Die Rechte liegen in der Regel bei den Herausgebern beziehungsweise den externen Rechteinhabern. [Siehe Rechtliche Hinweise.](#)

### Conditions d'utilisation

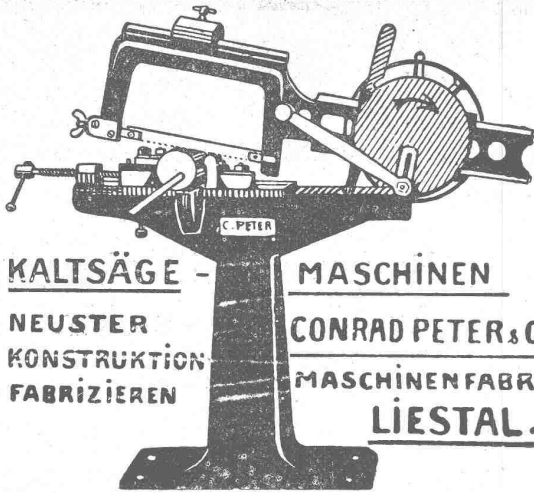
L'ETH Library est le fournisseur des revues numérisées. Elle ne détient aucun droit d'auteur sur les revues et n'est pas responsable de leur contenu. En règle générale, les droits sont détenus par les éditeurs ou les détenteurs de droits externes. [Voir Informations légales.](#)

### Terms of use

The ETH Library is the provider of the digitised journals. It does not own any copyrights to the journals and is not responsible for their content. The rights usually lie with the publishers or the external rights holders. [See Legal notice.](#)

**Download PDF:** 19.11.2024

**ETH-Bibliothek Zürich, E-Periodica, <https://www.e-periodica.ch>**



**KALTSÄGE - MASCHINEN**  
**NEUER KONSTRUKTION FABRIZIEREN**  
**CONRAD PETER & Cie.**  
**MASCHINENFABRIK LIESTAL.**

Sofort lieferbar.

**Elektro-Mechan. Reparatur - Werkstätte**

**Zürich**  
**BURKHARD & HILTPOLD**

Hardturmstrasse 121 — Fabrik Orion  
 Telephon: Zürich 5  
 Elektromechan. Geschäft: Selnau 657  
 Privat: Hottingen 1894  
 Tramhaltestelle Hardstrasse.

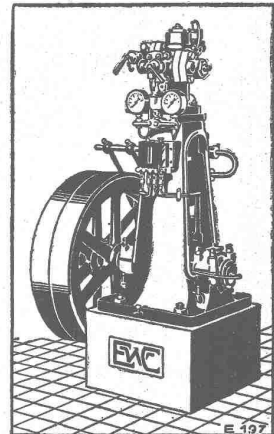
Reparatur, Umwicklung, Instandstellung, Umtausch,  
 Kauf, Verkauf und Vermietung elektrischer Maschinen,  
 Motoren, Transformatoren etc. etc.

**ESCHER WYSS & C<sup>IE</sup>**  
**Zürich**

**Eis- und Kühl-Maschinen**  
 in allen Grössen und für  
 sämtliche Kühlzwecke ::

für

- Eisfabriken
- Schlachthäuser
- Bierbrauereien
- Markthallen
- Molkereien
- Metzgereien
- Hotels, Schiffe usw.



25/17

**Gesellschaft der L. von Roll'schen Eisenwerke**

Werk: **Giesserei Bern** in Bern

Telegramme: Giesserei Bern

Konstruktionswerkstätten

Telephon: 1066

liefert als Spezialität:

**Standseilbahnen**

für

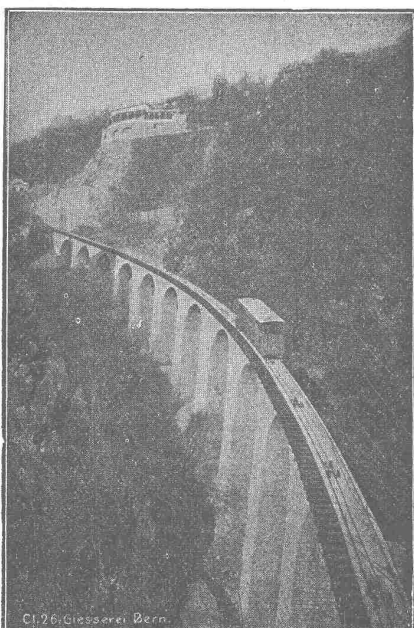
**Personenbeförderung (auch Gütertransport)**

für Wasserballast, Motorbetrieb, insbesondere durch elektrischen Motor

**87 Ausführungen**

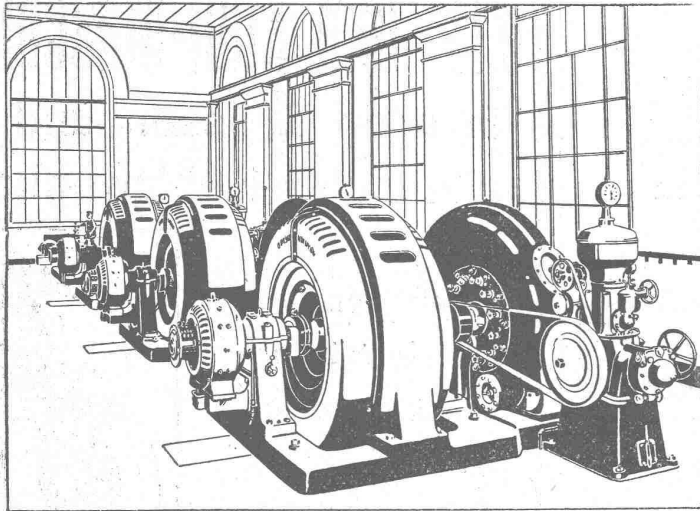
**Andere Spezialitäten der Firma:**

- Zahnstangen für Bergbahnen — Eisenbahnmaterial
- Schützenanlagen u. Wehreinrichtungen — Hebezeuge
- Allgem. Maschinenbau



Cl. 26. Giesserei Bern.

# B B C



Bau u. vollständige  
Ausrüstung elektr.  
Zentralen

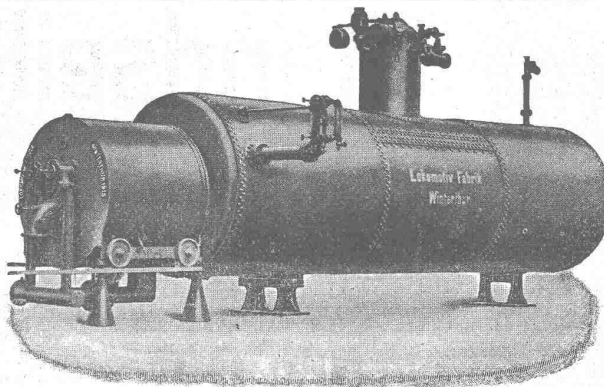
Hydroelektrische Anlage Boudry der  
Stadt Neuenburg

**A.-G. BROWN, BOVERI & C<sup>IE</sup> BADEN (SCHWEIZ)**  
Verkaufsbureaux: Baden, Basel, Bern, Lausanne

## Schweizerische Lokomotiv- & Maschinenfabrik Winterthur

Reservoirs

Uebernahme von  
Reparaturen jeder Art



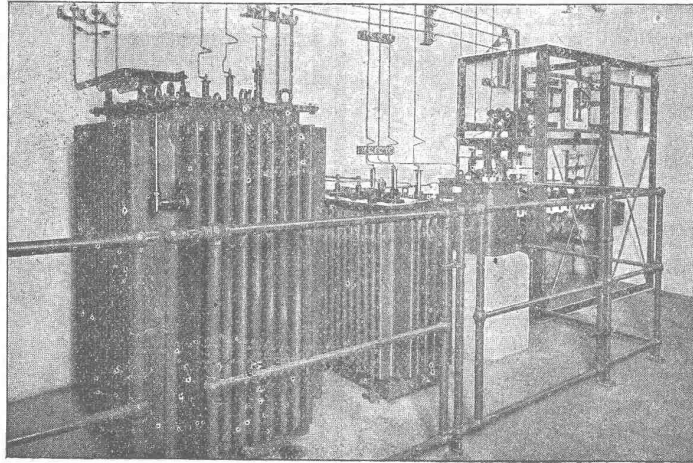
Reservoirs

Uebernahme von  
Reparaturen jeder Art

### Kessel-Anlagen, Flammrohrkessel, Steilrohrkessel Marinekessel, Lokomotivkessel

Dampftrockner, Ueberhitzer, Speiswasserreiniger und Vorwärmer (Economiser),  
Automatische Feuerungen, Gas- u. Oelfeuerungen, Voröfen für Sägespanfeuerungen,  
Rohrleitungen, Transportkessel für Petrol, Säure, Teer, Wein, Alkohol, etc.  
Koch-, Bleiche- und Imprägnierkessel.

# MASCHINENFABRIK OERLIKON OERLIKON



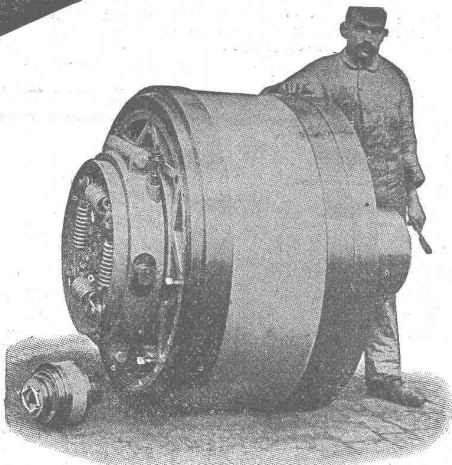
Werkstation einer  
Kammgarnspinnerei

Transformatoren  
von 200, 30 u. 5 kVA  
und 6000/500 Volt

## Transformatoren-Stationen für Kraft- und Lichtstromverteilungen

# BENN KUPPLUNG

Patentiert in allen Industriestaaten  
und überall als die **beste zuverlässigste** Reibungskupplung anerkannt.



Benn Kupplung Nr. 12 für 600 PS  
geliefert in eine Zementfabrik.

Reibungsflächen Eisen auf Eisen  
Keine Holzbacken  
Reibungsflächen laufen in Oel  
Vollständig geschlossen  
Reibungsflächen scheibenförmig  
Keine vorstehenden Teile

Zum Ein- oder Ausrücken bei jeder Kraft und Geschwindigkeit während  
des Betriebes.

## TRANSMISSIONEN

KOMPLETTE ANLAGEN FÜR ALLE INDUSTRIEZWEIGE.

„LENIX“-Patent-Spannrollengetriebe.  
Ausführungsrecht für die Schweiz.

SELLERSLAGER mit RINGSCHMIERUNG, mit herausnehmbarer unterer Laufschaale, Patent als  
FESTE STEHLAGER mit RINGSCHMIERUNG, Stehlager, Hängelager, Wand- und Säulen-Konsollager.  
und herausnehmbaren Weissmetall- oder Bronze-  
schalen für Massiv- und Hohlwellen.

GESELLSCHAFT der L. v. ROLL<sup>SCHEN</sup> EISENWERKE  
**EISENWERK GLUS.**

**Submissions-Anzeiger.**

Termin	Auskunftstelle	Ort	Gegenstand
20. März	Gemeindekanzlei Kreisbauadjunkten	Altendorf (Schwyz)	Erstellung, bezw. Verbreiterung der Gemeindestrasse.
20. "	Hochbauamt I	Soloth., Olten, Dorn.	Liefen und Legen von Zementröhren sowie diverse Bauarbeiten im Kanton.
22. "	Oberingenieur der S. B. B.	Basel	Schreinerarbeiten zum Umbau des Flügelgebäudes Albangraben 22.
23. "	Materialverwaltung S. B. B.	Zürich	Anstreicherarbeiten an den eisernen Brücken verschied. Bahnstrecken d. Kreises III.
30. "	Bauleitung Bahnhofumbau	Lausanne	Lieferung von diversen Materialien für elektrische Anlagen.
15. April		Biel	Abbruch zweier Wohnhäuser zu beiden Seiten des Bahnüberganges.

# SIKA

als  
Mörtel-  
zusatz



Mit „Sika“  
gestopft und gedichtet!

und zum  
stopfen

Zur staubtrockenen Abdichtung gegen  
**Grund- und Bergwasser, Schlagregen  
und Feuchtigkeit**  
widersteht erprobtermassen dem grössten Druck.

**Conservado** Imprägnierung (Härtung) von  
(farbig, farb- und geruchlos) Fassaden, Natur- und Kunst-  
steinen.

**Igas** Vorsatzbeton schützt gegen  
Salpeter, Ausblühungen und Säuren.

ca. 15000 m<sup>2</sup> Parketts ver- wird zu jeglicher Art Kitt- und An-  
legt. Billigst, einfachst, ange- strichzwecken gegen Mineral-  
nehm, ausnahmslos la bewährt. und Fruchtsäuren besonders her-  
gestellt.

Alle Artikel in langjähriger Erprobung la bewährt.  
Prospekte und erstklassige Referenzen.

**KASP. WINKLER & CO., Zürich 5**  
Fabrikation chem.-bautechn. Artikel  
Telephon: Selnau 39.63 — Telegramme: Sika.

## Holzbearbeitungsmaschinen



**A. Müller & C<sup>ie</sup>  
Brugg**

Maschinenfabrik  
und Eisengiesserei

Grosses Lager in Brugg

Ausstellungslager  
in Zürich, unterer Mühlfesteg 2

Ia. komprimierte und abgedrehte, blanke



**STAHLWELLEN**

**Vereinigte Drahtwerke A.-G., Biel**

Blank und präzils gezogene



**Profile**

jeder Art in Eisen und Stahl.  
Kaltgewalzte Eisen- und Stahlbänder bis 300 mm Breite.  
Schlackenfreies Verpackungsbandeisen.

Grosser Ausstellungspreis Schweizer. Landesausstellung Bern 1914



**Das Ideal aller Gerüste (ohne Stangen)**  
ist das

# Blitz-Gerüst

System E. Schärer.

Ungehindert freier Verkehr bei Gebäude-Renovationen  
Neu- und Umbauten.

**Mietweise Abgabe von Trägern an Baumeister.**



Blitz-Träger No. 1. Ca. 1:33.

Mietweise Erstellung kompletter Gerüstungen  
durch die Konzessionäre:

Zürich 8: Fietz & Leuthold, Baugeschäft	Bern: G. Rieser, Baugeschäft	Herisau: Joh. Müller, Baumeister
Zürich 2: Fr. Erlsmann, Ing., Baugeschäft, Bleicherweg 36	Genf: Ed. Cuénod, S. A., Entrepreneur	St. Gallen: Sigrist-Merz & Cie., Baugeschäft
Winterthur: M. Häring, Baugeschäft	Luzern: E. Berger, Baugeschäft	Rheinfelden: Fritz Schär, Baugeschäft
Andelfingen: E. Landolt-Frey, Baugeschäft	Glarus: Rud. Süßly-Aebly, Baugeschäft.	Olten: Otto Ehrensperger, Baugeschäft
Neuhausen: Joseph Albrecht, Baumeister	Bubikon: A. Oetiker, Baumeister.	

**Schweizerische Gerüst-Gesellschaft A.-G., Zürich 7**

Weitere Lizenzen werden abgegeben. Steinwiesstrasse 86 — Telephon 2134 — Telegramm-Adresse: „Blitzgerüst“. Weitere Lizenzen werden abgegeben.

# Baumann, Koelliker & Co. *Beleuchtungskörper und Bronzearbeiten*

Zürich 2

## AKTIENGESELLSCHAFT SCHWEIZERISCHER KALKFABRIKEN ZÜRICH

umfassend die Fabriken:

Kalkwerk Schinznach-Bad Knoblauch  
Hydraulische Kalkfabrik Holderbank  
G. Spühler, Rekingen  
Kalk- und Cementfabriken Beckenried A.-G.  
Ingenieur Borner & Cie., Wallenstadt

Cement- und Kalkfabriken R. Vigier A.-G.,  
Luterbach  
C. Hürlimann, Brunnen  
Jura Cementfabriken, Aarau  
Cement- und Kalkwerk Liesberg A.-G.  
empfiehlt den Konsumenten ihren

Hydraulische Kalk- und Gypsfabrik Bärschwil  
Gips-Union A. G. Zürich  
Schweiz. Cementindustrie-Ges. Ennenda  
Vereinigte Zementfabriken Rozloch A.-G.  
Gebrüder Luginbühl, Krattigraben

### Ia hydraulischen Kalk.

Verkaufsstelle: **E. G. Portland, Zürich.** Bureau: **Seidengasse 9.**  
Telegraph-Adresse: **Portland, Zürich.** Telephon Nr. 285.

### Zu verkaufen

ein nur kurze Zeit gebrauchter,  
tadellos erhaltener

### Härte-Ofen

modernster Konstruktion, Inter-  
essenten wollen sich unter Chiffre  
Z. Z. 975 wenden an **Rudolf  
Mosse, Zürich.**

### A.-G. „UNION“ in BIEL, Fabrik in METT

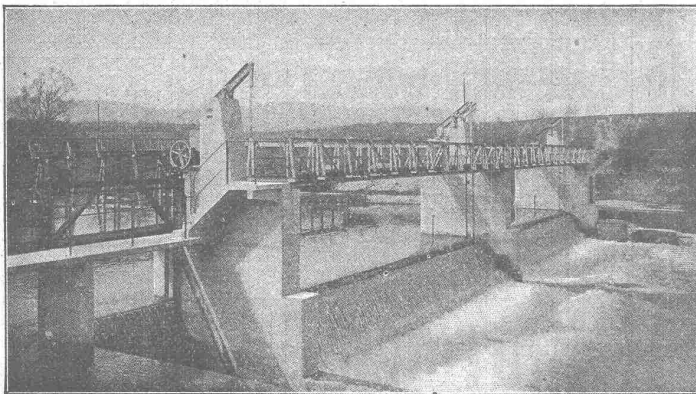
Erste schweizerische Fabrik für elektrisch geschweisste Ketten.

### Ketten aller Art



für industrielle und landwirtschaftliche Zwecke.  
Grösste Leistungsfähigkeit.  
Ketten v. höchst. Tragkraft.

NB. Handelsketten nur durch Eisenhandlungen zu beziehen.



Automatische Wehranlage in der Birs bei Münchenstein,  
der Aktien-Gesellschaft Brown, Boveri & Co. und Portlandzement-Fabrik Laufen.

### Selbsttätiger Hochwasserschutz

bei Wehranlagen und Talsperren.  
Selbsttätige Wasserspiegel- und Abflussregulierung an  
bestehenden und Neuanlagen.

### Selbsttätige und von Hand bedien- bare Wehrkonstruktionen.

Ausgeführt und im Bau:  
Ueber 1000 Meter Wehrbreite für ca. 8000 m<sup>3</sup>/sek  
Regulierfähigkeit.

Illustrierter Katalog, Projekte und Kostenanschläge gratis.

### Stauwerke A.-G., Zürich (Schweiz)

St. Peterstrasse 15.

# GRANIT

## A.-G. H. Schulthess, Personico (Tessin).

Direktion in **Lavorgo** (Tessin) — Telephon 9

Zweigbureau: **Eichstr. 9, Zürich 3**, Telephon 66.75

Ausgedehnte Steinbrüche und Werkplätze in **Personico** (Station Bodio), **Cresciano** (Station Osogna), **Tenero** (Station Gordola)  
und im **Verzascatal**.

### Spezialität: Weisser Verzascagrani für bessere Treppenanlagen.

Lieferantin sämtlicher Innerer Treppenanlagen zur Universität Zürich, zum Naturwissenschaftlichen und Land- und  
Forstwirtschaftlichen Institut der Eidgenössischen Technischen Hochschule, zum Bezirksgebäude Zürich.

Infolge eintretender Vakanz ist beim **Starkstrom-Inspektorat** in Zürich die Stelle eines

# Inspektors

zu besetzen.

**Erfordernisse:** Abgeschlossene theoretische Fachbildung (Technische Hochschule oder Technikum). Mehrjährige Praxis im Bau und Betrieb von elektrischen Starkstromanlagen. Gewandtheit im Abfassen technischer Berichte. Vollständige Beherrschung der deutschen und der italienischen Sprache.

**Besoldung:** 4200 bis 5800 Fr. nebst Teuerungszulagen und Reiseentschädigungen.

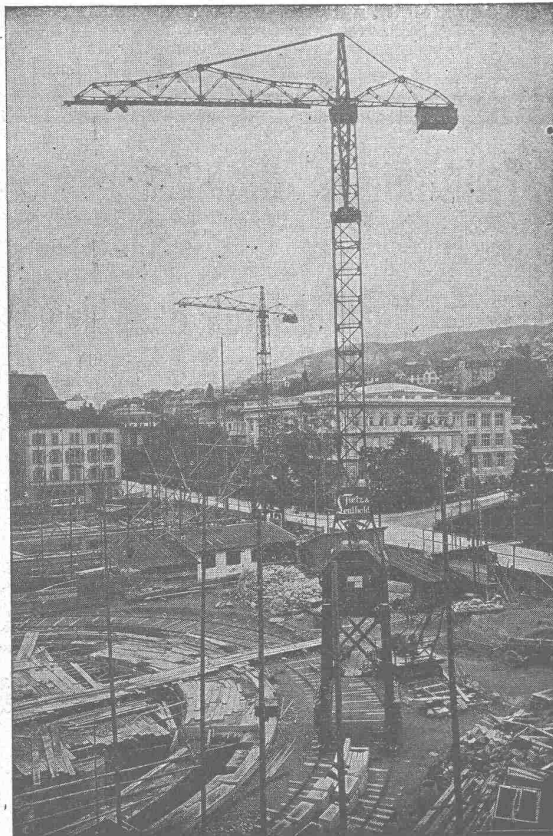
Anmeldungen sind bis längstens **25. März** unter Beifügung eines ausführlichen Lebenslaufes an den Unterzeichneten schriftlich einzureichen.

**Starkstrom-Inspektorat:**  
Der Obering.: Nissen.

## 30000 Mulden-Doppelfalzziegel

werden gegen Barzahlung billig abgegeben. Anfragen unt. Chiff. Z. N. 1013 befördert **Rudolf Mosse, Zürich.**

## Grüiring-Krane



### Fahrbare Turm-Dreh-Krane

Einmotoren-Krane neuesten Systems, bestens bewährt.

⊕ Patent. Prima Referenzen.

Im Betrieb zu besichtigen: Technische Hochschule Zürich.

### F. Grüiring-Dutoit, Söhne & C<sup>ie</sup>

Konstruktionswerkstätte

Biel: Telephon 280 — Mett: Telephon 513

# Ingenieur gesucht

zum baldigen Eintritt in mittelgrosse Kessel-schmiede. Solche, welche langjährige Erfahrung im Bau von Blecharbeiten, Apparaten für verschiedene Industrien, und im Kleinkesselbau haben und eventuell über Betriebs- und Kalkulations-Erfahrungen verfügen, wollen sich melden unt. Angabe v. Gehaltsansprüchen, Eintrittstermin, ausführlicher frühere Tätigkeit, Zivil- u. Militärverhältnisse u. Chiff. Z. G. 932 bei der

**Annoncen-Exped. Rudolf Mosse, Zürich**

Gesucht von grosser Firma der elektrochemischen u. chem. Gross-Industrie für ihre Betriebs-Abteilung

## Masch.- u. Elektro-Ing.

mit abgeschlossener Hochschulbildung. Bewerber müssen sowohl in der mechanischen als elektrischen Richtung ausgebildet sein. Es wird absolut selbständiges Arbeiten und Erfahrung im Betrieb verlangt. Lebensstellung. — Offerten mit Gehaltsansprüchen, Angabe von Alter und Zivilverhältnissen unter Beilage von Zeugniskopien sind zu richten unter Chiffre Z. 1368 Q. an **Publicitas A.-G., Basel.**

**Gelegenheits-Elektro-Motoren u. Maschinen**  
liefert mit Garantie

Elektro-Mechan.  
Reparaturwerkstätte Zürich  
Hardturmstr. 121, Zürich 5.  
„Orion“.

## Karreten

können von mech. Schreinerei u. Wagnerie monatlich 500 Stück geliefert werden. Offerten unter Chiffre Z. E. 855 befördert **Rudolf Mosse, Zürich.**

## Patentverwertung

Der Inhaber des schweizerischen Patentes Nr. 75477 vom 22. Februar 1915 auf:

**Verfahren zur Erzeugung metallischer Ueberzüge**

wünscht das Patent zu verkaufen, in Lizenz zu geben oder anderweitige Vereinbarungen für die Fabrikation in der Schweiz einzugehen.

Anfragen befördert **H. Kirchhofer**, vorm. Bourry-Séquin & Co., Ingenieur- u. Patentanwaltsbureau in Zürich 1, Löwenstrasse 51.



## Bauplatz

in gesündestem Stadtteil **Berns**, zentral gelegen, 905 m<sup>2</sup>, ruhige, staubfreie Lage, für Villa etc. geeignet, sofort

**verkäuflich.**

Näheres unt. Chiff. L. 1752 Y. durch **Publicitas A.-G., Bern.**

**S.I.A.****Stellen-Vermittlung des Schweiz. Ing.- und Arch.-Vereins, Tiefenhöfe 11, Zürich.**

(Bewerber zahlen 5 Fr. (Mitglieder 3 Fr.) Einschreibgebühr).

**Offene Stellen:****Jüng. Elektrotechniker od. Elektro-Ingenieur** mit praktischer Erfahrung im Installationswesen, nach dem Ausland. 596**Wasserbau-Ingenieur** durchaus tüchtig und erfahren in Projekt und Bauleitung von Wasserkraftanlagen. Lebensstellung. 598**Stellen suchen:****Bauingenieur**, dipl. E. T. H., mit Sprachkenntnissen, für Wasser-, Bahn-, Brücken- oder Tunnelbau. 195**Ferner Architekten, Ingenieure und Techniker** verschiedener Branchen, total 36.**S.I.A.****Bauführer-Techniker**gewandt in allen Hochbaufragen, wie Statik, Kalkulation und Submission, Baubilanz, flotter Zeichner und Darsteller, **sucht,**

wenn möglich, dauernde Stelle auf Baubureau (Fabrik, Baugeschäft oder Architektur). — Prima Referenzen zu Diensten. Antritt sofort oder später. — Offerten unt. Chiff. Z. W. 947 befördert

Rudolf Mosse, Zürich.

**Gesucht  
jüngerer, selbst arbeitender  
Architekt**flotter Darsteller, mit praktischer Erfahrung, zum baldigen Eintritt. Offert. unter Beilegung ein. kurzen Lebenslaufes, Zeugnisabschriften und Angabe der Gehaltsansprüche unt. Chiffre O. F. 2685 Z. an **Orell Füssli - Annoncen, Zürich, Bahnhofstrasse 61.****Zu kaufen gesucht****Kettenzug**mit 1000 bis 2000 kg. Tragkraft. Offerten an **August Albrecht, Dübendorf.** Telefon Nr. 18.**Nous cherchons  
deux marteaux  
pneumatiques**gros modèle à compresseur d'air, masse tombante entre 250 et 370 kgs environ 100 coups à la minute, neufs ou usagés. Offres complètes avec dessin, prix et délai de livraison à la S. A. des **Ateliers Piccard, Pictet et Cie.,** Département Turbines, **Genève.****Borsig****Kompressor**

6 bis 8 Atmosphären für Entstaubungs-Anlage inkl. Messing-sauger, Druckkessel etc. in tadellosem Zustand, wegen Entbehrlichkeit, günstig zu verkaufen. Offerten unter Chiffre Z. J. 909 befördert

Rudolf Mosse, Zürich.

**Zu verkaufen****1 Halblokomobile**(Fabrik Ruston Proctor & Co., Lincoln) 22 PS, 8 Atm., 15 m<sup>2</sup> Heizfläche. Anfragen sub Chiffre K. 2669 O. an **Publicitas A.-G., Lugano.****Zeitschrift des Vereins deutscher Ingenieure**, Jahrg. 1911 und 1912 zu verkaufen. Offerten befördert unter Chiffre B. N. 2153 **Rudolf Mosse, Basel.****Patentverkauf  
oder Lizenzabgabe**Die Inhaberin des Schweizer-Patentes Nr. 36241, betreffend: **Einrichtung an Luftsaugbremsanlagen zur Betätigung von akustischen Signalvorrichtungen durch die Abluft der Luftsaugerpumpen** wünscht mit schweizerischen Fabrikanten in Verbindung zu treten behufs Verkaufs des Patentes, bezw. Abgabe der Lizenz für die Schweiz, zwecks Fabrikation des Patentgegenstandes in der Schweiz. Reflektanten belieben sich um weitere Auskunft zu wenden an das Patentanwaltsbureau **E. Blum & Co, A.-G.,** Bahnhofstrasse 74, **Zürich 1.****Patentverkauf  
oder Lizenzabgabe**

Die Inhaberin der Schweizer-Patente:

Nr. 44697, **Selbsttätige Feuerwaffe** mit Zusätzen Nr. 59583 und 63026,Nr. 45332, **Trommelmagazin an Feuerwaffen,**Nr. 45333, **Verschlussperre an mit Zylinderverschluss und Patronenmagazin versehenen Feuerwaffen,**Nr. 45334, **Verschlusseinrichtung an Feuerwaffen,** Nr. 59692, **Hebelauswerfer bei Selbstladern,**

wünscht mit schweizerischen Fabrikanten in Verbindung zu treten behufs Verkaufs des Patentes, beziehungsweise Abgabe der Lizenz für die Schweiz, zwecks Fabrikation des Patentgegenstandes in der Schweiz.

Reflektanten belieben sich um weitere Auskunft zu wenden an das Patentanwaltsbureau **E. Blum & Co, A.-G.,** Bahnhofstrasse 74, **Zürich 1.****Patentverkauf  
oder Lizenzabgabe**

Der Inhaber des Schweizer-Patentes Nr. 59885, betreffend:

**Mehrschaffiger Nagel**

wünscht mit schweizerischen Fabrikanten in Verbindung zu treten behufs Verkaufs des Patentes, beziehungsweise Abgabe der Lizenz für die Schweiz, zwecks Fabrikation des Patentgegenstandes in der Schweiz.

Reflektanten belieben sich um weitere Auskunft zu wenden an das Patentanwaltsbureau **E. Blum & Co, A.-G.,** Bahnhofstrasse 74, **Zürich 1.****Patentverkauf  
oder Lizenzabgabe**

Die Inhaberin des Schweizer-Patentes Nr. 69792, betreffend:

**Zünderstellmaschine für****Artilleriegeschosse**

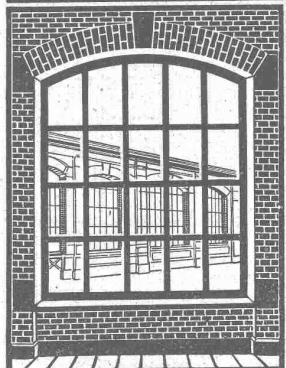
wünscht mit schweizerischen Fabrikanten in Verbindung zu treten behufs Verkaufs des Patentes, bezw. Abgabe der Lizenz für die Schweiz, zwecks Fabrikation des Patentgegenstandes in der Schweiz.

Reflektanten belieben sich um weitere Auskunft zu wenden an das Patentanwaltsbureau **E. Blum & Co, A.-G.,** Bahnhofstrasse 74, **Zürich 1.****Patentverkauf  
oder Lizenzabgabe**

Die Inhaberin des Schweizer-Patentes Nr. 67775, betreffend:

**Einrichtung zur Bettung von Geschützrädern u. zum Transportieren d. Räderunterlagen**

wünscht mit schweizerischen Fabrikanten in Verbindung zu treten behufs Verkaufs des Patentes, bezw. Abgabe der Lizenz für die Schweiz, zwecks Fabrikation des Patentgegenstandes in der Schweiz.

Reflektanten belieben sich um weitere Auskunft zu wenden an das Patentanwaltsbureau **E. Blum & Co, A.-G.,** Bahnhofstrasse 74, **Zürich 1.****W. KOCH & Co ZURICH  
EISENBAU****SCHMIEDEISERNE  
FENSTER****B**eim Einfordern von Prospekten wollen die w. Leser auf diese Zeitschrift Bezug nehmen

Zwei jüngere

**Dipl.-Ing.**

zur Leitung umfangreicher Deichbauarbeiten

**gesucht.**Meldungen m. Zeugnissen, Lebenslauf u. Gehaltsansprüchen an das **Königliche Wasserbauamt Emden.****Zu kaufen gesucht**

für Grubenzwecke ein guterhaltener, fehlerloser

**Theodolith mit Bussolen-Aufsatz und ausziehbarem Stativ**Offerten mit genauen Angaben über Fabrikat, Dimensionen etc. an **Mines de Charbon de Sem-sales, La Verrerie (Ct. Fribourg).**

Unsere

**verehrten Leser**sind gebeten, die **Inserenten** unseres Blattes zu berücksichtigen und sich bei Anfragen und Bestellungen stets auf die**Schweiz. Bauzeitung** zu beziehen

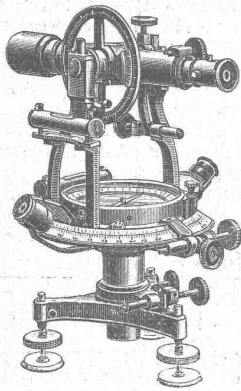


**FÜR DAS TECHNISCHE BUREAU**

**Bureau-Ausstattung**

Möblierung, Organisation der gesamten Bureau-Arbeiten nach neuesten Prinzipien. Erste Referenzen. Verlangen Sie unverbindliche Vorschläge.

**Rüegg-Naegeli & Cie, Zürich**  
Abteilung Vertikal.



**Kern**  
AARAU

Repetitions-Theodolite  
Bau-Theodolite  
Nivellier-Instrumente  
Messtische

Kataloge und Offerten gratis  
Präzisions-Reisszeuge

SCHWEIZ.  
**LICHTPAUSANSTALTEN A.G.**  
Auf der Mauer 4 **ZÜRICH** Auf der Mauer 4  
Filialen in **Bern, St. Gallen & Luzern**  
**Heliographie**  **Negrographie**  
Spezialität: **Trockendruck** (Plandruck)  
Heliographie-Paus- und Zeichenpapiere  
**Lichtpaus-Apparate**  
Man verlange Muster u. Preislisten.

**BAUER A.G.**  
Zürich 6

Geldschrank- und Tresorbau  
Bau von Archiv- u. Bibliothek-Anlagen

Büromöbel f. Vertikal-Registrierung  
aus Stahlblech in höchster Vollkommenheit

Kataloge zur Verfügung



**Zeichentische**  
in der Höhe und in jeder Schräglage verstellbar, in den bewährtesten Konstruktionen

GEBRÜDER  
**SCHOLL**  
POSTSTRASSE 3 ZÜRICH



**RFS**  
Vertikal und Kartei Möbel  
**RUD. FÜRER SÖHNE**  
ZÜRICH MÜNSTERHOF 13

**Zeichen- und Pauspapiere**  
in Rollen und Bogen, in reichhaltiger Auswahl

**Katasterplan-Kartons**  
Papiere en gros

**Jucker-Wegmann A.-G.**  
**Zürich**

Original  
**Underwood**

Erstklassige, bewährte  
**Schreibmaschine**

General-Vertreter:  
**Cäsar Muggli, Zürich 1**  
Lintheschergasse 21 — Telephon: Selnau 1662