

Zeitschrift: Schweizerische Bauzeitung
Band: 71/72 (1918)
Heft: 13

Werbung

Nutzungsbedingungen

Die ETH-Bibliothek ist die Anbieterin der digitalisierten Zeitschriften. Sie besitzt keine Urheberrechte an den Zeitschriften und ist nicht verantwortlich für deren Inhalte. Die Rechte liegen in der Regel bei den Herausgebern beziehungsweise den externen Rechteinhabern. [Siehe Rechtliche Hinweise.](#)

Conditions d'utilisation

L'ETH Library est le fournisseur des revues numérisées. Elle ne détient aucun droit d'auteur sur les revues et n'est pas responsable de leur contenu. En règle générale, les droits sont détenus par les éditeurs ou les détenteurs de droits externes. [Voir Informations légales.](#)

Terms of use

The ETH Library is the provider of the digitised journals. It does not own any copyrights to the journals and is not responsible for their content. The rights usually lie with the publishers or the external rights holders. [See Legal notice.](#)

Download PDF: 19.11.2024

ETH-Bibliothek Zürich, E-Periodica, <https://www.e-periodica.ch>

Schweizerische Bauzeitung

Abonnementspreis:

Schweiz 25 Fr. jährlich
Ausland 30 Fr. jährlich

Für Vereinsmitglieder:

Schweiz 20 Fr. jährlich
Ausland 24 Fr. jährlich
sofern beim Herausgeber
abonniert wird

WOCHENSCHRIFT

FÜR BAU-, VERKEHRS- UND MASCHINENTECHNIK

GEGRÜNDET VON A. WALDNER, ING. HERAUSGEBER A. JEGHER, ING., ZÜRICH

Verlag: A. & C. Jegher, Zürich — Kommissionsverlag: Rascher & Cie., Zürich und Leipzig

ORGAN

Insertionspreis:

4-gespalt. Petitzelle oder deren Raum 40 Cts.
Haupttitelseite: 60 Cts.

Alleinige Inseraten-Annahme: Rudolf Mosse, Annoncen-Expedition, Zürich, Basel und deren Filialen und Agenturen

DES SCHWEIZ. ING.- & ARCHITEKTEN-VEREINS & DER GESELLSCHAFT EHEM. STUDIERENDER DER EIDG. TECHN. HOCHSCHULE.

DRAHTLAMPE **MITRALAMPE**

AEG

FÜR WOHNRAUME & WERKSTÄTTEN FÜR STRASSEN UND HALLEN

PRO PRA

A.-G. THEODOR BELL & CIE.
Kriens-Luzern

Eisenkonstruktionen

für
Fabrik- und Hochbauten
Brücken
Masten
Krane etc.

ARBENZ Motorlastwagen für das Baugewerbe.

Motorwagenfabrik
ARBENZ A.-G.
Albisrieden-Zürich

ALLGEMEINER WETTBEWERB ZUR EINREICHUNG VON ENTWÜRFEN ZU EINEM EINHEITLICHEN MÜNZBILDE FÜR DIE SCHWEIZER. SILBERSCHIEDMÜNZEN.

Das Eidg. Finanzdepartement hat in Ausführung eines Bundesratsbeschlusses vom 8. März 1918 zwischen einer beschränkten Anzahl, nach Anhörung der Eidg. Kunstkommission von ihm ausgewählter schweizerischer, plastisch bildender Künstler einen Wettbewerb zur Einreichung von Entwürfen zu einem **einheitlichen neuen Münzbilde in Vorder- und Rückseite für die schweizerischen Silberschiedmünzen** (Zweifranken-, Einfranken- und Fünzigrappenstück) veranstaltet. — Neben und gleichzeitig mit dem soeben erwähnten beschränkten Wettbewerb wird zum gleichen Zwecke und nach denselben Vorschriften auch ein **allgemeiner, freier Wettbewerb** eröffnet, an dem sich zu beteiligen jedem schweizerischen plastisch bildenden Künstler freisteht. — Alle schweizerischen Künstler, die an dieser allgemeinen Konkurrenz teilzunehmen gedenken, können die hierfür aufgestellten Vorschriften, welche alle näheren Bedingungen und Angaben enthalten, bei der Eidg. Münzstelle in Bern beziehen. — Die Frist zur Einreichung der ausgearbeiteten Entwürfe läuft mit dem 30. Septbr. 1918 ab.

Bern, im März 1918.

Eidgenössisches Finanzdepartement: **MOTTA.**

CONCOURS GÉNÉRAL POUR LA PRÉSENTATION DE PROJETS D'UNE EFFIGIE UNIFORME DESTINÉE AU MONNAIES DIVISIONNAIRES SUISSES D'ARGENT.

En exécution d'un arrêté du Conseil fédéral du 8 mars 1918, le département fédéral des finances, après avoir entendu la commission fédérale des beaux arts, a ouvert entre un nombre restreint d'artistes suisses adonnés aux arts plastiques un concours pour la présentation de projets d'une **nouvelle effigie uniforme, destinée à l'avant et au revers des monnaies divisionnaires suisses d'argent** (pièces de 2 francs, d'un franc et de 50 centimes). — Outre le concours restreint susmentionné, il est ouvert simultanément, dans le même but et d'après les mêmes prescriptions, un **concours général** auquel est librement admis tout artiste suisse adonné aux arts plastiques. — Tous les artistes suisses qui se proposent de prendre part à ce concours général peuvent obtenir de la direction de la Monnaie fédérale à Berne un exemplaire du cahier des charges élaboré pour ce concours. — Le délai fixé pour la présentation des projets expire le 30 sept. 1918.

Berne, mars 1918.

Département fédéral des finances: **MOTTA.**

CONCORSO GENERALE PER LA PRESENTAZIONE DI PROGETTI DI UN' EFFIGIE UNIFORME PER GLI SPEZZATI D'ARGENTO SVIZZERI.

In esecuzione di un decreto del Consiglio federale dell' 8 marzo 1918 il Dipartimento federale delle finanze ha indetto fra un numero limitato d'artisti svizzeri che si dedicano alle arti plastiche e che vennero da esso Dipartimento designati dopo sentito il parere della commissione federale delle belle arti, un concorso per la presentazione di progetti di **una nuova effigie uniforme per la faccia e il reverso degli spezzati d'argento svizzeri** (pezzi da 2 franchi, da 1 franco e da 50 centesimi). — Contemporaneamente al concorso limitato di cui sopra, è indetto allo stesso scopo e secondo le medesime prescrizioni, un **concorso generale** al quale è liberamente ammesso ogni artista svizzero che si dedica alle arti plastiche. — Tutti gli artisti svizzeri che intendono prendere parte a questo concorso generale possono ottenere dalla zecca federale a Berna una copia del capitolato d'onori stabilito per il concorso stesso. — Il termine utile per la presentazione dei progetti spira il 30 settembre 1918.

Berna, marzo 1918.

Dipartimento federale delle finanze: **MOTTA.**

Kirchenbau Fluntern

Ausschreibung von Bauarbeiten für Kirche u. Pfarrhaus.

Nachstehende Arbeiten bezw. Lieferungen werden zur öffentlichen Konkurrenz ausgeschrieben:

1. Erdarbeiten
2. Kanalisationsarbeiten
3. Maurerarbeiten
4. Arm. Betonarbeiten
5. Steinhauerarbeiten
6. Zimmerarbeiten
7. Spenglerarbeiten
8. Dachdeckerarbeiten
9. Bauschmiedearbeiten
10. Walzeisenlieferungen
11. Umgebungsarbeiten
 - a) Erd-, Kanalisations- u. Maurerarbeiten
 - b) Steinhauerarbeiten (Kunststein)

Die Eingabeformulare und Bedingungen können vom 2. April 1918 an, von vormittags 8 bis 12 und nachmittags von 2 bis 5 Uhr, auf dem Baubureau, Kirchenbau Fluntern, Zürichbergstrasse 66, eingesehen werden, woselbst auch Auskunft erteilt wird.

Die Offerten sind bis zum 20. April 1918, abends, verschlossen mit der Aufschrift „Bauarbeiten Kirchenbau Fluntern“ versehen an den Präsidenten der Kirchenbaukommission, Herrn **R. Weber-Fehr**, Nägelistrasse 3, Zürich-Fluntern, einzusenden.

Zürich, den 26. März 1918.

Die Bauleitung:
K. Moser, Architekt.

République et canton de Neuchâtel Département des Travaux publics

CONCOURS

Ensuite du décès du titulaire, l'emploi d'ingénieur cantonal est mis au concours.

Traitement: celui prévu par la loi.

Les candidats, porteurs du diplôme ou de titres équivalents, doivent adresser leurs offres, avec pièces à l'appui, au département des Travaux publics, jusqu'au **6 avril 1918**.

Neuchâtel, le 18 mars 1918.

Le conseiller d'Etat
chef du département des Travaux publics:
H. Calame.

K. Schäffer

Lager und Verkaufsstelle

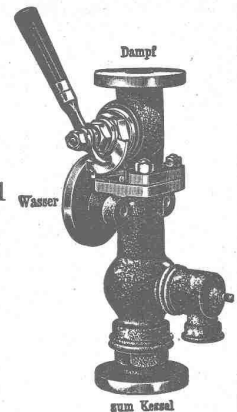
von

Schäffer & Budenberg
G. m. b. H.

Zürich, Stampfenbachstr. 61



Manometer
Thermometer
Hähne
Ventile
Schieber
Injektoren
Wasserstände
Pumpen



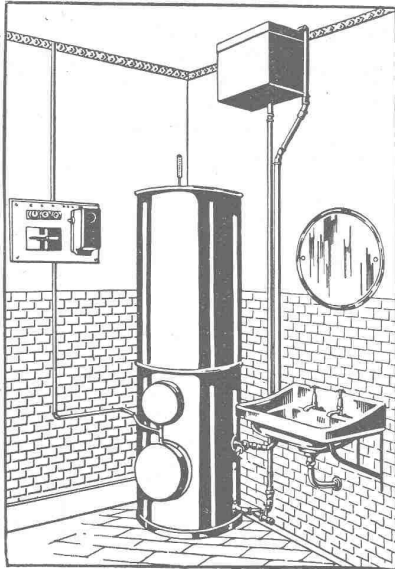
PERSONEN- & WAREN-AUFZÜGE

nach
bewährtem
System

für jede Leistung und Betriebsart

Schweiz. Wagonsfabrik Schlieren A. G., Schlieren-Zürich

Telephon: Selnau 11.15
Telegr.: Wagonsfabrik Schlieren



Ersatz für Kohle und Gas
bilden unsere

**Elektrischen
Heisswasser-Automaten**
(patentierter Warmwasser - Speicher)

„ELECTROCALOR“

für Privathäuser, Hotels
und industrielle Betriebe

Prospekte, sowie alle nähern Aukünfte
bereitwilligst durch

A.-G.

Kummler & Matter, Aarau

sowie Elektro - Installationsgeschäfte
und Elektrizitäts-Werke

PATENT-ANWÄLTE
E. BLUM & C. Dipl. JMCENIEURE
GEGRÜNDET 1878 - ZÜRICH - BAHNHOFSTR. 74


Zu verkaufen Kompressoren

3, 6, 12, 30 m³ Min. Lstg.
Preßluft - Lokomotiven
Preßluft - Schläuche
Preßluft - Bohrhämmer
Preßluft-Bohrmaschinen
Tunnel - Ventilatoren
Steinbrecher
Pumpen
Hebe-Zeuge

Anfragen erbeten unter
Chiffre Z. M. 1087 an Rudolf
Mosse, Zürich.

**Gelegenheits-Elektro-
Motoren u. Maschinen**
liefert mit Garantie

Elektro-Mechan.
Reparaturwerkstätte Zürich
Hardturmstr. 121, Zürich 5.
„Orion“.

BUSCH

MAINZ

**METALLWAREN
PRÄZISIONSWARE**

**3700 ARBEITER
1000 HILFSMASCHINEN**



D-R-P-Langjährig bewährt!

Rostschutzfarbe
in allen Farbönen.

Isolierfarbe, schwarz
für Beton u. Mauerwerk.

AKT-GES. JOHANNES JESERICH
CHARLOTTENBURG-BERLIN

Generalvertreter:

Gebrüder Simon, Stuttgart.

Baumann, Koelliker & Co. *Freileitungsbau*
Zürich 2

Kosmos-Falzbautafeln

zum Isolieren feuchter Wände etc.

Asphalt-Isolierplatten

für Grundwasser-Abdeckung etc.

Karbolineum, Teeröl, Wandisolier-Asphalt, Isolierteppiche, Asphalt- und Eisenlacke, Schlackenwolle, sowie alle Teer- u. Asphaltprodukte

liefern

Gysel & Odinga, Horgen
 Asphaltfabrik Käpfnach — Telephon 24
Telegramme: Asphalte

laufener Steine
 in allen Ausführungen
Jurassische Steinbrüche & laufen

Moderne
INDUSTRIEBAUTEN

mit der Zeit angepassten Ausführungen
 projektiert rasch und wirtschaftlich

H. KNOBEL, ZÜRICH 6
 Weinbergstrasse 53 a. Telephon: Hottingen 2048
Ingenieur- und Architekturbureau

SPEZIALKONSTRUKTIONEN:

1. In Eisen, Holz und Hourdis,
2. in Eisen und Hourdis,
3. in Eisenbeton und Hourdis,
4. Oberlichter für einfache u. doppelte Verglasung.

Keine Unternehmung

Wärmespeicher

für elektrischen Nachtstrom, 100 bis 1000 Liter Inhalt, liefert

Ad. Siegrist, Ingenieur, Basel

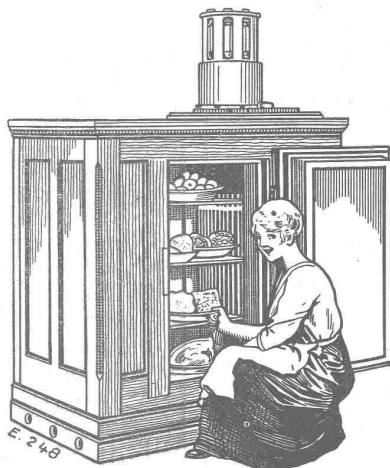
Bruderholzstrasse 18, Telephon 5975.

AUTOFRIGOR A.G.
 Zürich

Bureau und Ausstellungsraum:

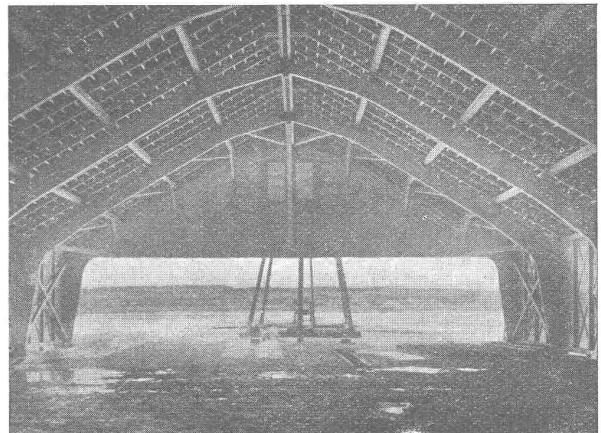
Utoquai 31 — Zürich 8 — Tel. Hottingen 32.17

Klein-Kühlmaschine
Autofrigor



(völlig automatisch) für alle Arten von Betrieben wie z. B.
Hotels, Haushaltungen, Metzgereien
 Mehrfach patentiert in vielen Staaten. 25/17

Patentierter Vertikallamellenbinder
 Statisch einwandfreie Konstruktion



Leicht demontierbare, transportable Schuppen.
 Billige Lagerräume.

Projektierendes Ingenieurbureau

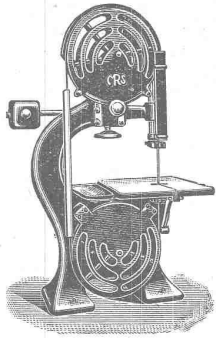
Gustav Thurnherr, Zürich

Limmatquai 34

Unternehmung

J. Oettli & Cie., Kradolf

Zahlreiche Referenzen. Lizenzen werden vergeben.



Maschinenfabrik
Rauschenbach A.-G.
 Schaffhausen
 Moderne Holzbearbeitungs-Maschinen

Humboldt-Schule

Vorbereitung für:
 Universität und Techn. Hochschule
 Direktion: Dr. E. Wendling, Zürich 6
 Tel. 9762 Scheuchzerstr. 12

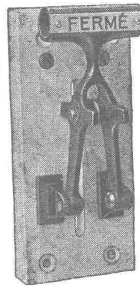
Institut Minerva
 Rasche u. gründliche Zürich
Maturitätvorbereitung

Kantonales Technikum Biel

Spezialschulen für Maschinen-Technik, Elektro-Technik und Bau-Technik, prakt. Mechanik, Uhrmacherei, Kunstgewerbe (Gravler- und Ziseller-Schule), Elektro-Monteurs, Post und Eisenbahn.

Aufnahmeprüfung für das Sommer-Semester 1918:
 Montag, den 29. April 1918.

Anmeldungen bis 15. April 1918 an die Direktion des Technikums.



Patentirte
Fernstell - Vorrichtungen

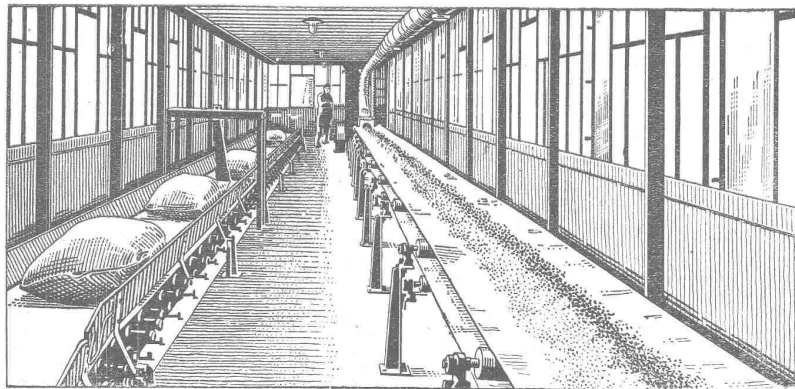
für Klappen, Schieber, Oberlichter usw. von beliebiger Grösse, Gewicht und Entfernung. Einfach und zuverlässig. Viele Tausend im Betrieb.

Ingenieur D. Siebenmann

Lüftungsanlagen

Bern, Bollwerk 19, Telephon 18.77
 Zürich, Rötelstrasse 7, Telephon: Hottingen 27.98

Massen-



Transporte

Auf Grund langjähriger Erfahrungen liefern wir in gediegener u. zweckmässiger Ausführung

Transport-Anlagen

für Massengüter aller Art, mittels Schaukel-, Kreis- u. Bandtransporteuren, sowie pneumatische Installationen und Kohlenbeschickungs-Anlagen.

Zahlreiche Referenzen aus dem In- und Auslande.

Ingenieurbesuch und Projekte auf Wunsch.

Gebrüder Bühler, Uzwil
 Maschinenfabrik und Giessereien.

Zentralheizungsfabrik Altorfer, Lehmann & C^{ie}
St. Gallen Zofingen Bern

erstellen unter Garantie

Zentralheizungen aller Systeme, Warmwasser-Bereitungsanlagen — Abwärme-Verwertungs-Anlagen —
 Trocken-Anlagen nach unserm eigenen patentierten System für Obst, Kartoffeln, Torf, Trester, Farben, Knochen
 etc. — Hochdruck-Dampf-Anlagen — Sanitäre Anlagen — Instandstellungen und Reparaturen —
 Gegründet 1899 Prima Referenzen. Gegründet 1899

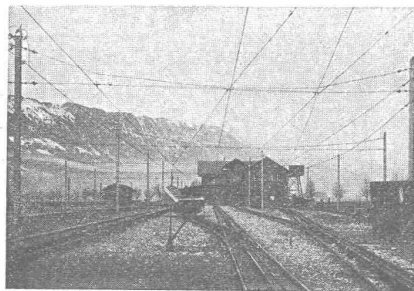
Eisenmöbelfabrik Biglen

Bigler, Spichiger & Cie.

Spezialfabrikation von
Oberleitungs- u. Ausrüstungsmaterial elektrischer Bahnen
 Leitung: Ing. Morgenthaler — Technisches Bureau: Bern, Bahnhofplatz Nr. 1

Briefadresse:
 Bigler, Spichiger & Cie.
 Bern

Mechan. Werkstätten
 Mechan. Schlosserei
 Gesenkschmiede
 Hammerschmiede
 Stanzeri, Presserei



Telephon Nr. 2620
 Telegramme:
 Elektrobigen Bern

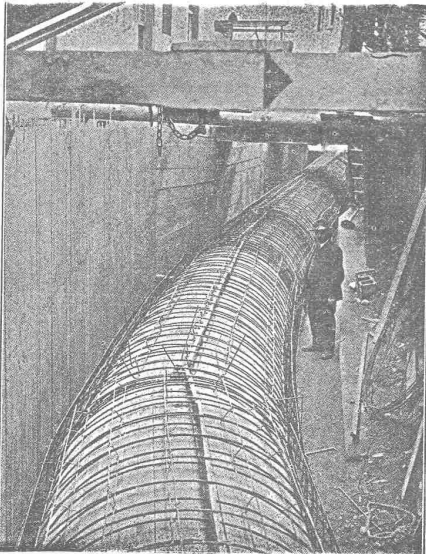
Mechan. Schreinerei
 Malerei: Spritz-,
 Tauch- und Emailier-
 Verfahren
 Autog. Schweisserei
 Fabrikation von
 Massenartikeln



Modellschreinerei
G. Spaar & Sohn, Langenthal
 liefert

Modelle

für Guss jeder Art.



Dru.-krohr in Eisenbeton von 2 m Durchmesser r der
 Wasserkraftanlage Stöcklin & Cie., Basel, 1916/17.

E. Froté & C^{ie}

Telephon **Zürich 7** Hottingerstrasse
 Hottingen 4410 52

Industriebauten

in Beton und Eisenbeton
 Geschäftshäuser, Fabriken, Magazine

Flüssigkeitsbehälter

Reservoir, Stofffänger
 Behälter für Heisswasser, Säuren, Oele, Gase

Klär- und Filteranlagen

zur Reinigung von Fäkal- und Fabrikabwassern

Projekte — Ausführungen



Gebr. Demuth, Baden
 :: Blechblegearbeiten ::

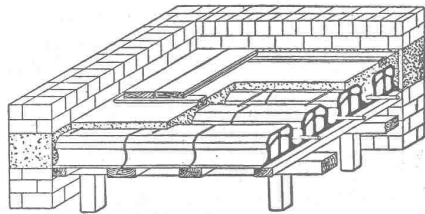
G. Rüttimann, Elektr. Unternehmungen
 Zürich und Lausanne

Erstes Spezialgeschäft für

Freileitungen

Centralheizungen J. Rukstuhl, Basel

Pfeifer-Decke



Raschle & Cie., techn. Bureau
Schaffhauserstrasse 26, Zürich 6
Telephon 120.06

Verband Schweiz. Dachpappenfabrikanten E. G.

Verkaufs- und Beratungsstelle

Peterhof, Bahnhofstrasse 30 — Zürich — Peterhof, Bahnhofstrasse 30

Telephon Nr. 3636 — Telegramme: Dachpappverband

Verkaufsstelle für

Dachpappen — Holz-Zement — Klebmassen
Filzkarton

SIKA



als
Mörtel-
zusatz

und zum
stopfen

Zur **staubtrockenen Abdichtung** gegen
Grund- und Bergwasser, Schlagregen
und Feuchtigkeit

widersteht erprobtermassen dem **grössten Druck.**

Conservado

(farbig, farb- und geruchlos)

Imprägnierung (Härtung) von
Fassaden, Natur- und Kunst-
steinen.

Vorsatzbeton schützt gegen
Salpeter, Ausblühungen und
Säuren.

Igas

ca. 15000 m² **Parketts** ver-
legt. **Billigst, einfachst, ange-**
nehm, ausnahmslos la bewährt.

wird zu jeglicher Art **Kitt- und An-**
strichzwecken gegen **Mineral-**
und Fruchtsäuren besonders her-
gestellt.

Alle Artikel in langjähriger Erprobung la bewährt.

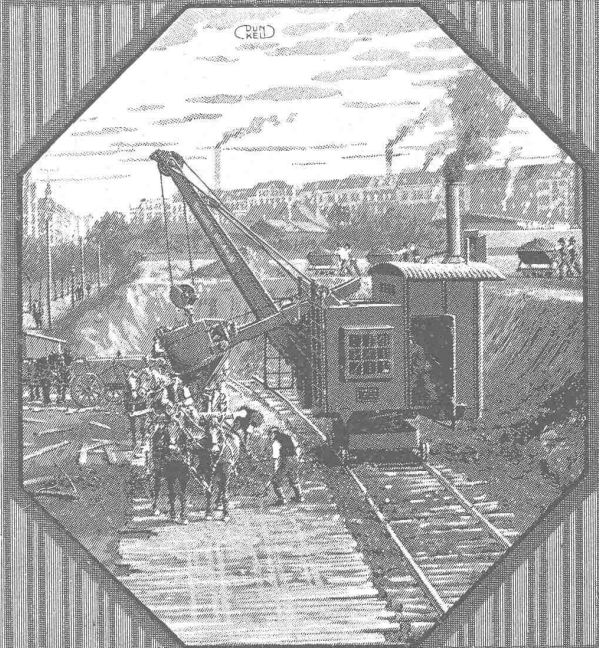
Prospekte und erstklassige Referenzen.

KASP. WINKLER & CO., Zürich 5

Fabrikation chem.-bautechn. Artikel

Telephon: Seinau 39.63 — Telegramme: Sika.

Löffelbagger



Menck & Hambrock

Altona-Hamburg

Vertreter für die Schweiz:
Fritz Marti A.G.
Bern, Murtenstrasse 83
Fernsprecher Nr. 1074

CARL RICHNER, AARAU

Spezialgeschäft für Erstellung von
Terrazzoböden :: Wand- u. Bodenbeläge

mit weissen und farbigen glasierten Platten

Mosaikplatten :: Schüttsteine

Grosses Lager in

Steinzeug-Röhren :: Einmachttöpfen

Futtertrögen :: Stallboden-Platten

für Pferde-, Rindvieh- und Schweinestallungen.

Glasierte Schüttsteine

Kesslersche Fluats, Gen.-Vertr. f. d. Schweiz.

A. Werner-Graf, Winterthur

Spezialgeschäft für Erstellung von

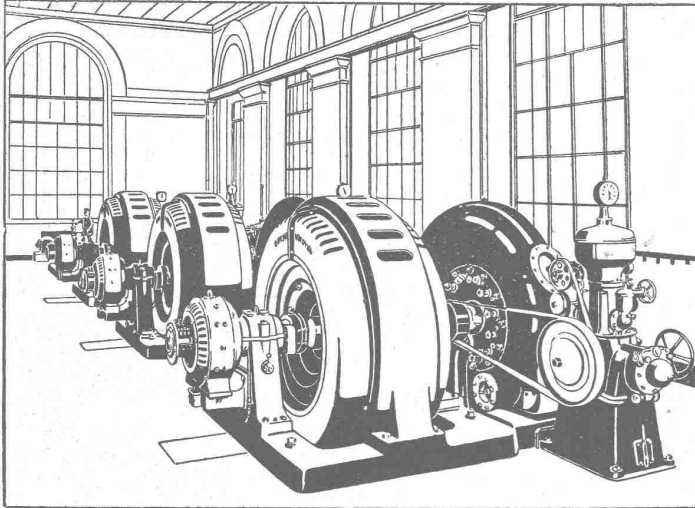
Boden- u. Wandplatten-Belägen.

Kunstglasurplatten. Wandbrunnen.

Glasierte Schüttsteine.

Goldene Medaille Landesausstellung Bern 1914.

B B C



Bau u. vollständige
Ausrüstung elektr.
Zentralen

Hydroelektrische Anlage Boudry der
Stadt Neuenburg

A. G. BROWN, BOVERI & C^{IE} BADEN (SCHWEIZ)
Verkaufsbureaux: Baden, Basel, Bern, Lausanne



GESELLSCHAFT DER LUDW. VON ROLL'SCHEN EISENWERKE
: FILIALE : EISENWERK CLUS KT. SOLOTHURN :



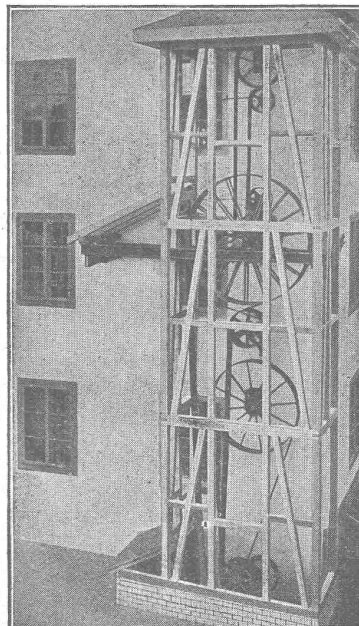
Ausführungsrecht für die Schweiz
der

PATENT- LENIX- GETRIEBE

Sparen Vorgelege, Kraft, Riemen
und Platz.

Lenixrollen auf Kugellagern.

Man verlange Prospekt.



Umänderung einer stehenden Welle mit
konischen Rädern in vertikale Lenix-
Riementriebe in einer Baumwollweberei

Direkter Antrieb bei grössten
Uebersetzungs-Verhältnissen und
kleinsten Achsendistanzen.

Innert 5 Jahren über 1700 Lenix-
apparate geliefert für Ueber-
tragungen bis 500 PS und Ueber-
setzungs-Verhältnisse bis 1:25.

Komplette Transmissionsanlagen
für alle Industriezweige in moderner
Ausführung mit Ringschmierlagern oder
Kugellagern.

Bennkupplungen.