

**Zeitschrift:** Schweizerische Bauzeitung  
**Band:** 71/72 (1918)  
**Heft:** 1

## Werbung

### Nutzungsbedingungen

Die ETH-Bibliothek ist die Anbieterin der digitalisierten Zeitschriften. Sie besitzt keine Urheberrechte an den Zeitschriften und ist nicht verantwortlich für deren Inhalte. Die Rechte liegen in der Regel bei den Herausgebern beziehungsweise den externen Rechteinhabern. [Siehe Rechtliche Hinweise.](#)

### Conditions d'utilisation

L'ETH Library est le fournisseur des revues numérisées. Elle ne détient aucun droit d'auteur sur les revues et n'est pas responsable de leur contenu. En règle générale, les droits sont détenus par les éditeurs ou les détenteurs de droits externes. [Voir Informations légales.](#)

### Terms of use

The ETH Library is the provider of the digitised journals. It does not own any copyrights to the journals and is not responsible for their content. The rights usually lie with the publishers or the external rights holders. [See Legal notice.](#)

**Download PDF:** 15.10.2024

**ETH-Bibliothek Zürich, E-Periodica, <https://www.e-periodica.ch>**



GESELLSCHAFT DER LUDW. VON ROLL'SCHEN EISENWERKE  
 : FILIALE : EISENWERK CLUS KT. SOLOTHURN :



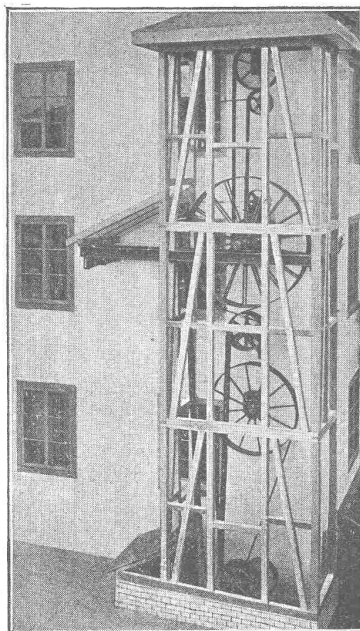
Ausführungsrecht für die Schweiz  
 der

**PATENT-  
 LENIX-  
 GETRIEBE**

Sparen Vorgelege, Kraft, Riemen  
 und Platz.

Lenixrollen auf Kugellagern.

Man verlange Prospekt.



Umänderung einer stehenden Welle mit  
 konischen Rädern in vertikale Lenix-  
 Riementriebe in einer Baumwollweberei

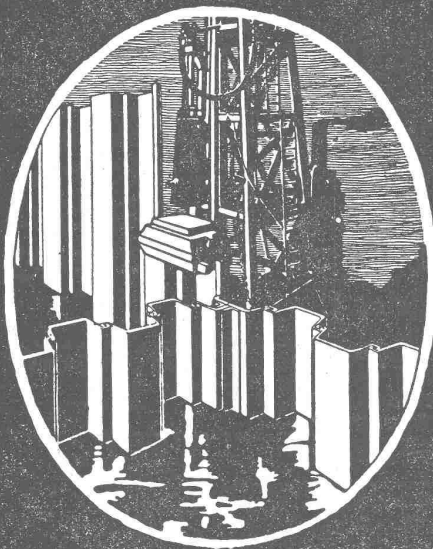
Direkter Antrieb bei grössten  
 Uebersetzungs-Verhältnissen und  
 kleinsten Achsendistanzen.

Innert 5 Jahren über 1700 Lenix-  
 apparate geliefert für Ueber-  
 tragungen bis 500 PS und Ueber-  
 setzungs-Verhältnisse bis 1:25.

Komplette Transmissionsanlagen  
 für alle Industriezweige in moderner  
 Ausführung mit Ringschmierlagern oder  
 Kugellagern.

Bennkupplungen.

**DEUTSCH-LUXEMBURGISCHE  
 BERGWERKS-UND HÜTTEN-AG. ABTEILUNG:  
 DORTMUNDER UNION DORTMUND.**



**Nietl. Spundwandisen  
 Bauart „Larsen“**

Geeignet für:

Hafen- und Wehrbauten, Schleusen, Dü-  
 ker- und Kläranlagen, Kanalisations-  
 und Fundierungsarbeiten.

**Doppelverschluss** daher stärkster  
 Längszusammenhang u. grösste Dich-  
 tigkeit. Erhältlich in den verschieden-  
 sten Profilen. Drucksachen frei.

Vertreter für die Schweiz:  
**Julius Schoch u. Co., Zürich.**

# Löhle & Kern Aktiengesellschaft für Eisenbau Zürich

## Eisenkonstruktionen Entwurf und Ausführung

G. Spörri, Ing., Näfels, Spezialfirma für  
**Hochdruckrohrleitungen**  
 für Wasserkraftanlagen betriebsfertig erstellt

### „Fides“

Treuhand - Vereinigung  
 Zürich 1  
 Bahnhofstrasse 33  
 Absolut unabhängiges Institut  
 Telegr.: „Fides“ Tel. Seln. 60 98

Revisionen  
 Buchhaltungs- und Betriebsorganisa-  
 tionen, Liquidationen, Sanierungen.  
**Vermögens - Verwaltungen**  
 Konstituierung von Aktiengesell-  
 schaften i. In- und Auslande.  
**Bildung u. Leitung v. Syndikaten.**  
 Beratung in Steuer- und Beteiligungs-  
 Angelegenheiten.

### Kühl-Anlage

**Kohlensäure Kühlmaschine**, 5.500 W. E. mit direkter Ver-  
 dämpfung; **komplette Kühl-Installation** und 4 HP 500 W.  
**Oerlikon Kraftmotor**. Die ganze Anlage, welche nur einige  
 Monate in Betrieb war, ist noch wie neu. Offerten unter Chiffre  
 Z. R. 5642 an die Annoncen-Exped. Rudolf Mosse, Zürich.



Das Ideal aller Gerüste (ohne Stangen)

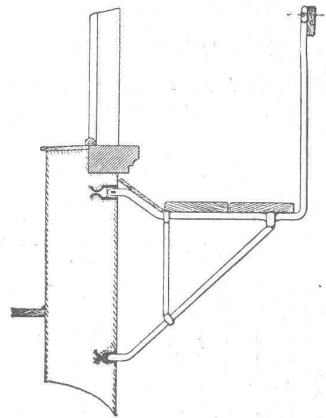
ist das

## Blitz-Gerüst

System E. Schärer.

Ungehindert freier Verkehr bei Gebäude-Renovationen  
 Neu- und Umbauten.

Mietweise Abgabe von Trägern an Baumeister.



Blitz-Träger No. 1. Ca. 1:33.

Mietweise Erstellung kompletter Gerüstungen  
 durch die Konzessionäre:

Schweizerische Landesausstellung 1914:  
 1 goldene und 2 silberne Medaillen.

Zürich 8: Fietz & Leuthold, Baugeschäft  
 Zürich 2: Fr. Erlsmann, Ing., Baugeschäft, Bleicherweg 36  
 Winterthur: M. Häring, Baugeschäft  
 Andelfingen: E. Landolt-Frey, Baugeschäft  
 Neuhausen: Joseph Albrecht, Baumeister

Bern: G. Rieser, Baugeschäft  
 Genf: Ed. Cuénod, S. A., Entrepreneur  
 Luzern: E. Berger, Baugeschäft  
 Glarus: Rud. Stüssy-Aebly, Baugeschäft.  
 Bubikon: A. Oetiker, Baumeister.

Herisau: Joh. Müller, Baumeister  
 St. Gallen: Gschwend, Siegrist & Cie., Baugeschäft  
 Rheinfelden: Fritz Schär, Baugeschäft  
 Olten: Otto Ehrensperger, Baugeschäft

### Schweizerische Gerüst-Gesellschaft A.-G., Zürich 7

Weitere Lizenzen werden abgegeben. Steinwiesstrasse 86 - Telephon 2134 - Tel-gramm-Adresse: „Blitzgerüst“. Weitere Lizenzen werden abgegeben.

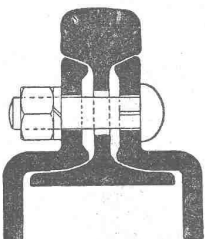
Als Vertreter des Stahlwerks-Verband Düsseldorf für Rillenschienen-Oberbau liefern wir:

**Rillenschienen** mit den dazugehörigen Laschen  
 und sonstigem Kleineisenzeug,

und als Vertreter der Phönix-Werke in Ruhrort:

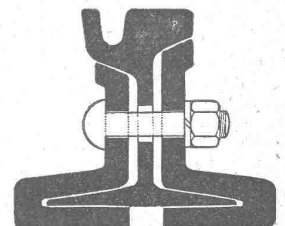
**Weichen u. Kreuzungen Eisenbahn-Oberbaumaterial**

hierzu. Wir empfehlen  
 uns ferner zur Liefere-  
 rung von  
 als: **Stahlschienen, Flusseisenschwellen, Kleineisenzeug,  
 Weichen, Kranen, Drehscheiben, Schiebebühnen, Personen-,  
 Gepäck- und Güterwagen etc.** für Normal-, Sekundär- und Bergbahnen.



Für Offertstellung in diesen Materialien, Einsendung von Zeichnungen  
 Anfertigung kompletter Oberbaupläne halten wir uns empfohlen.

**Fritz Marti Akt.-Ges. Bern**



Gesellschaft der L. von Roll'schen  
Eisenwerke. Werk:

# Giesserei Bern

in Bern

Konstruktionswerkstätten



Cl. 86 Giesserei Bern

liefert als Spezialität:

## Standseilbahnen

für

Personenbeförderung  
(auch Gütertransport)

für Wasserballast, Motorbetrieb, insbesondere  
durch elektrischen Motor

87 Ausführungen

Andere Spezialitäten der Firma:

Zahnstangen für Bergbahnen, Eisenbahnmaterial  
Schützenanlagen und Wehreinrichtungen  
Hebezeuge, Allgem. Maschinenbau

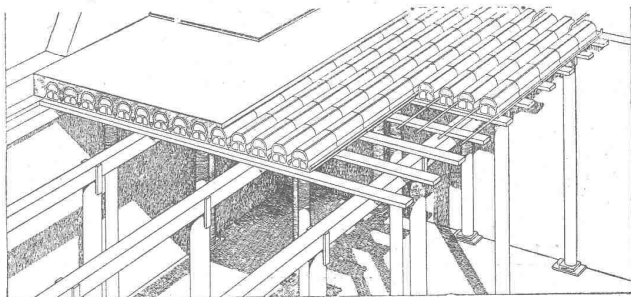
Telegramme: Giesserei Bern. Telefon 1066.

## Bauer & Albrecht, Zürich

Ingenieurbureau — Kaspar Escherhaus 19

Vorzüglichste Eisenbeton-Hohlkörperdecke „Pat. Wörner“

grösste stat. Sicherheit, absolute Feuersicherheit, isolierend, schalldämpfend, rissfrei. Für jede Spannweite und Belastung.



⊕ 55494. D. R. P. 240007. Silb. Med. S. L. A. B. 1914.

Vielf. ausgef. in Bauten aller Art, wie: Schul-, Krankenhäuser, Kasernen, Fabriken, Geschäfts-, Wohnhäuser, Villen, Käsereien, Stallungen, Auskunft, Referenzen, Projekt prompt und kostenfrei.

## Schweizer. Werkmeister-Zeitung

Zürich 6, Hotzstrasse 30.

Ueber 4000 Mitglieder des Schweiz. Werkmeister-Verbandes in bevorzugten Stellungen sind Leser der „Werkmeister-Zeitung“ und stehen bei Neuanschaffungen etc. den Geschäftsinhabern in erster Linie zur Seite. Inserate haben daher sehr guten Erfolg.  
Auflage: 6500 Exemplare. — Probenummern gratis.

## Elektro-mechan. Werkstätte

Wanger & Spälti, Zürich 5

Hardstrasse 219

Bahnstation: Hauptbahnhof :: Tramhaltestelle: Hardstrasse  
Postcheck- und Giro-Konto Nr. VIII/1880

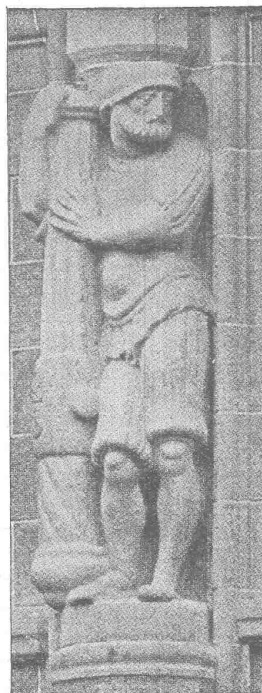
**Lieferung, Reparatur, Umwicklung  
Instandstellung, Kauf, Verkauf**

von neuen und gebrauchten elektrischen Maschinen, Motoren, Transformatoren und zugehöriger Apparate jeder Provenienz.

Telephon: Geschäft 4499, Wohnung 3773

Telegramm-Adresse: Wangerspälti Zürich

## Theodor Bertschinger



Hoch- und Tiefbau-Unternehmung  
Lenzburg und Zürich

Muschel-Sandsteinbruch

„Steinhof“

Othmarsingen

(Marine-Molasse)

**Lieferung von  
Roh- und Hausteinen**

**In gelblicher und  
bläulicher Färbung  
Dekorative Struktur, warmer  
Ton**

Referenzen:

„Peterhof“ u. „Leuenbank“

Paradeplatz, Zürich

Geschäftshaus „Singer“

Marktplatz, Basel

u. v. a. m.



**Metallgiesserei Emmishofen A.-G.**

Kurze Lieferfrist

in Emmishofen

Kurze Lieferfrist

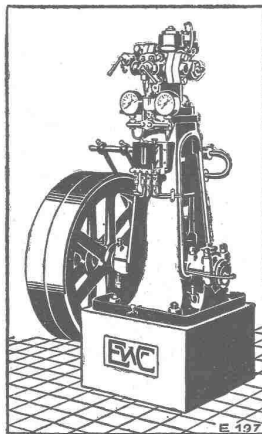
liefert Phosphorkupfer, Säurebeständige Phosphorbronze, Aluminium, Lagermetall u. Metallrohrguss in jeder gewünschten Legierung.

**Verzinkerei Zug A. G.**Fabrik für verzinkte  
lackierte und rohe BlechwarenBlecharbeiten nach jeder Zeichnung oder  
nach Mustern**Lohnverzinkung**

Spezialität: Verzinken von Guss

**ESCHER WYSS & C<sup>IE</sup>**  
Zürich**Eis- und Kühl-Maschinen**in allen Grössen und für  
sämtliche Kühlzwecke ::

für

Eisfabriken  
Schlachthäuser  
Bierbrauereien  
Markthallen  
Molkereien  
Metzgereien  
Hotels, Schiffe usw.E 197  
25/17**Gesucht**

für Klein-Transformatorbau tüchtiger

**Ingenieur od. Techniker**

Offerten mit Gehaltsansprüchen, vorerst ohne Beilage von Zeugnissen, zu richten unter Chiffre Z. V. 5596 an Rud. Mosse, Zürich.

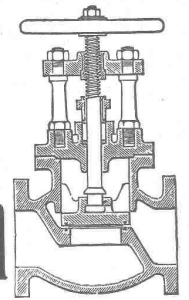
Gesucht jüngerer

**Geometer oder Tiefbautechniker**

für Vermessung und Aufzeichnung von Bergwerksstollen, Diagrammen etc. etc. Sauberer Zeichner Bedingung. Solche mit Praxis bei Bergwerk- oder auch Tunnelunternehmungen erhalten den Vorzug. Offerten mit Zeugniskopien, Referenzen und Gehaltsansprüchen sind unter Chiffre Z. H. 5558 zu richten an die Annoncen-Expedit. Rudolf Mosse, Zürich.

**Treibriemen-, Schlauch- und Garten-Weberei**  
**M. Wernecke, Stäfa**Briefe: Münsterhof 14, Zürich — Telefon 3191  
offertiert mit kurzer Lieferfrist:**Servus-Riemen**Baumwolle in Kameelhaar-Gewebe.  
Best bewährt. Widerstandsfähig gegen äussere Einflüsse.**K. Schäffer**Lager und Verkaufsstelle von  
**Schäffer & Budenberg G.m.b.H., Zürich**

Stampfenbachstr. 61

**Maschinen-  
und Dampfkessel-  
Armaturen****G. Rüttimann, Elektr. Unternehmungen**

Zürich und Lausanne

Erstes Spezialgeschäft für

**Freileitungen**

**S.I.A.**

Stellen-Vermittlung des Schweiz. Ing.- und Arch.-Vereins, Tiefenhöfe 11, Zürich.

(Bewerber zahlen 5 Fr. (Mitglieder 3 Fr.) Einschreibebühr).

**Offene Stellen:**

Jüngerer Ingenieur oder Techniker mit Praxis im Tiefbau, zu sofort. Eintritt, Französisch Bedingung, nur Schweizer. N. d. Ausland. 576

**Stellen suchen:**

Architekten, Ingenieure und Techniker verschiedener Branchen, total 21.

**S.I.A.**

**Jeune dessinateur-architecte**  
cherche engagement de suite.  
Excellentes références. Adresser  
offres sous chiffre Z. W. 5572 à  
Rudolf Mosse, Zurich.

Auf ein hiesiges Bureau wird  
zur Aushilfe ein tüchtiger  
**Architekt od.**  
**Bautechniker**

der mit den Züricher Ver-  
hältnissen gut vertraut ist  
**g e s u c h t.**  
Es käme Nebenarbeit für ei-  
nige Monate in Frage. Geil.  
Offerten unter Chiffre Z. M.  
5637 an R. Mosse, Zürich.

**Bauingenieur**  
oder  
**Bautechniker**  
für die Leitung einer  
grösser. Eisenbeton-  
konstruktion  
**gesucht**

Nur Bewerber mit ge-  
nüglicher Erfahrung  
wollen sich unter An-  
gabe der Gehaltsan-  
sprüche, Militärver-  
hältnisse und Refe-  
renzen melden unter  
Chiffre Z. J. 5643 bei  
**RUDOLF MOSSE**  
Zürich.



**Baustatik und**  
**Eisenbetonbau.**

Prospekt und Probebrief auf  
Verlangen.  
Anfragen unter Chiffre Z. K. 5535  
befördert **Rud. Mosse, Zürich.**

**Zu kaufen oder zu**  
**mieten gesucht**  
2500 Meter  
**Rollbahngleise**  
auf Stahlschwellen, 600 mm Spur-  
weite, Gewicht 7 kg. Schriftliche  
Offerten unter D. 28247 L. an die  
Publicitas S. A., Lausanne.

**PATENT-ANWÄLTE**  
**E. BLUM & C** Dipl. Ingenieure  
Gegründet 1878 · ZÜRICH · BAHNHOFSTR. 74

**Zu kaufen gesucht**  
ein gut erhaltenes  
**Rollbahngleise**  
ca. 200 m mit 2 bis 3 Kippwagen.  
**J. Fornallaz, Yverdon.**

**Modellschreinerei**  
**G. Spaar & Sohn, Langenthal**  
liefert

**Modelle**  
für Guss jeder Art.

**Alteisen**  
kaufe stets zu höchsten  
Tagespreisen.  
Offerten mit Quantumsangabe an  
Postfach 17355, Zürich.

**Zu verkaufen**  
**Luftkompressore**  
3 bis 30 m<sup>3</sup>  
6 bis 9 Atm. Betriebsdruck  
**Windkessel**  
**Pressluftbohrhämmer**  
**Bohrschläuche**  
**Bohrstahl**  
**Tunnel-Ventilatoren**  
sofort lieferbar. Anfragen unter  
Chiffre Z. B. 5553 an  
**Rudolf Mosse, Zürich.**

**Patentverkauf**  
**oder Lizenzabgabe**  
Der Inhaber der Schweizer-Pa-  
tente  
Nr. 60739, **Flaschenverschliess-**  
**maschine** und  
Nr. 61888, **Vorrichtung zum**  
**magnetischen Auswählen**  
**und Zuführen von Kapseln**  
**für Maschinen zum Ver-**  
**schliessen von Flaschen**  
wünscht mit schweizerischen Fa-  
brikanten in Verbindung zu treten  
behufs Verkaufs des Patentes,  
bezw. Abgabe der Lizenz für die  
Schweiz, zwecks Fabrikation des  
Patentgegenstandes i. d. Schweiz.  
Reflektanten belieben sich um  
weitere Auskunft zu wenden an  
das Patentanwaltsbureau **E. Blum**  
& C<sup>9</sup>, Bahnhofstr. 74, Zürich 1.

**Patentverkauf**  
**oder Lizenzabgabe**

Die Inhaberin des Schweizer-  
Patentes Nr. 38759, betreffend:

**Einrichtung an Luftsaug-**  
**bremsanlagen f. Eisenbahnen**  
**zur Betätigung von akusti-**  
**sehen Signalvorrichtungen**  
**durch die Abluft von Luft-**  
**saugepumpen**

wünscht mit schweizerischen Fa-  
brikanten in Verbindung zu treten  
behufs Verkaufs des Patentes,  
bezw. Abgabe der Lizenz für die  
Schweiz, zwecks Fabrikation des  
Patentgegenstandes i. d. Schweiz.

Reflektanten belieben sich um  
weitere Auskunft zu wenden an  
das Patentanwaltsbureau **E. Blum**  
& C<sup>9</sup>, Bahnhofstr. 74, Zürich 1.

**Patentverkauf**  
**oder Lizenzabgabe**

Die Inhaberin des Schweizer-  
Patentes Nr. 63470, betreffend:

**Pneumatische Bremse**  
**mit motorisch angetriebener**  
**Pumpe**

wünscht mit schweizerischen Fa-  
brikanten in Verbindung zu treten  
behufs Verkaufs des Patentes,  
bezw. Abgabe der Lizenz für die  
Schweiz, zwecks Fabrikation des  
Patentgegenstandes i. d. Schweiz.

Reflektanten belieben sich um  
weitere Auskunft zu wenden an  
das Patentanwaltsbureau **E. Blum**  
& C<sup>9</sup>, Bahnhofstr. 74, Zürich 1.

**Zu kaufen gesucht**  
für sofort eine  
**Motor-Draisine**

für Normalspur.  
Offerten an **Schweizerische**  
**Bundesbahnen,**  
**Elektrifikation Brig-Sitten.**  
**Bahnhofplatz 1, Bern.**

**Zu kaufen gesucht**  
verstellbarer  
**Zeichnungstisch**

neu oder gebraucht, mit Parallel-  
Schienenführung. Offerten mit  
Beschreibung u. Preisangabe unt.  
Chiffre Z. F. 5581 an  
**Rudolf Mosse, Zürich.**

**Gelegenheits-Elektro-**  
**Motoren u. Maschinen**  
liefert mit Garantie  
**Elektro-Mechan.**  
**Reparaturwerkstätte Zürich**  
**Hardturmstr. 121, Zürich 5.**  
„Orion“.

So lange Vorrat liefere ich  
**Werkzeuge in Achtkantstahl**

20 bis 22 mm sortiert  
**Spitzelsen** zu kg Fr. 3,40  
**Steinmeissel (Beitzer)** „ „ „ 3,70  
**Kreuzbohrer** „ „ „ 4,90  
**E. Niederhauser, Werkzeugschmiederei, Bern, Länggasse.**

**Martin Keller**

**Wallisellen-Zürich**

**Spezialhaus für chem.-bautechnische Produkte**

**Kaltwasserfarben:**  
**INDURIN &**  
**IDEAL I & II**

**Oelfarbenersatz**  
**MEIROL,**  
**beste Anstreich-**  
**farbe**

**Innenanstrich-**  
**farben:**  
**BLANCFIXE &**  
**BRILLANTWEISS**



**zur Zeit bester von den**  
**Behörden verwendeter**  
**Holzansrich**  
**(braun nicht schwarz)**

**Technische Anstriche**  
für alle  
**Industriezwecke**

**Zementabdichtung:**  
**INERTOL**

**Rostschutz-**  
**Spezialfarben:**  
**GLASURIT &**  
**INERTOL**

**Trockenlegung:**  
**PINOL u. RACO**  
**Schwamm-**  
**vertilgung**

➡ **Schluss für die Inserate je Dienstags, abends.**

Aktiengesellschaft  
**Conrad Zschokke**

Projektierung und Ausführung von hydraulischen  
 === Werken an Flüssen und an der See ===

Pneumatische Foundationen — Baggerarbeiten — Wasserwerksanlagen  
 Flusskorrekturen — Hafenuauern — Quaubauten — Trockendocks  
 Schiffschleusen

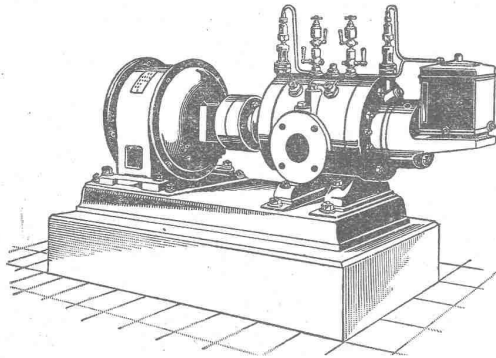
Pariser Weltausstellung 1889: Grand Prix  
 Landesausstellung Bern 1914: Grosser Ausstellungspreis

Mechanische Werkstätte für eiserne Brücken und Eisenhoch-  
 bau in Döttingen (Aargau). General-Verwaltung in Aarau.

Schweizerische  
**Lokomotiv- & Maschinenfabrik**  
 Winterthur

**Neu!                      Neu!                      Neu!**  
**Rotierende Kompressoren und Vakuumpumpen**

für Drücke bis 8 Atm. resp. Vakuum bis 99 Prozent.



Direkte Kupplung mit Elektromotoren oder Riemenbetrieb.  
 Ruhiger Gang, Luftförderung ohne Stösse.  
 Keine Ventile oder andere Steuerorgane.  
 Geringe Abnützung infolge der patentiert. Entlastungsringe.  
 Grösste Betriebssicherheit bei geringster Wartung.  
 Kleinster Raumbedarf, geringe Gewichte, daher überall  
 aufstellbar, auch fahrbar.  
 Geringe Kosten für Anschaffung, Fundamente u. Montage.

Prospekte und Kostenvoranschläge auf Verlangen