

**Zeitschrift:** Schweizerische Bauzeitung  
**Herausgeber:** Verlags-AG der akademischen technischen Vereine  
**Band:** 71/72 (1918)  
**Heft:** 14

## **Werbung**

### **Nutzungsbedingungen**

Die ETH-Bibliothek ist die Anbieterin der digitalisierten Zeitschriften. Sie besitzt keine Urheberrechte an den Zeitschriften und ist nicht verantwortlich für deren Inhalte. Die Rechte liegen in der Regel bei den Herausgebern beziehungsweise den externen Rechteinhabern. [Siehe Rechtliche Hinweise.](#)

### **Conditions d'utilisation**

L'ETH Library est le fournisseur des revues numérisées. Elle ne détient aucun droit d'auteur sur les revues et n'est pas responsable de leur contenu. En règle générale, les droits sont détenus par les éditeurs ou les détenteurs de droits externes. [Voir Informations légales.](#)

### **Terms of use**

The ETH Library is the provider of the digitised journals. It does not own any copyrights to the journals and is not responsible for their content. The rights usually lie with the publishers or the external rights holders. [See Legal notice.](#)

**Download PDF:** 07.01.2025

**ETH-Bibliothek Zürich, E-Periodica, <https://www.e-periodica.ch>**

# Metallgiesserei Emmishofen A.-G.

Kurze Lieferfrist

in Emmishofen

Kurze Lieferfrist

liefert Phosphorkupfer, Säurebeständige Phosphorbronze, Aluminium, Lagermetall u. Metallrohguß in jeder gewünschten Legierung.

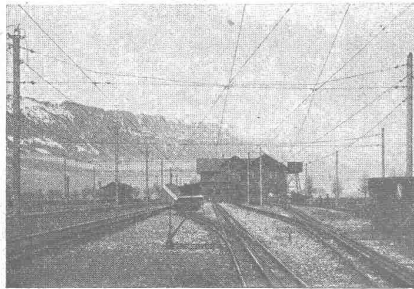
Eisenmöbelfabrik Biglen

## Bigler, Spichiger & Cie.

Spezialfabrikation von  
Oberleitungs- u. Ausrüstungsmaterial elektrischer Bahnen  
Leitung: Ing. Morgenthaler — Technisches Bureau: Bern, Bahnhofplatz Nr. 1

Briefadresse:  
Bigler, Spichiger & Cie.  
Bern

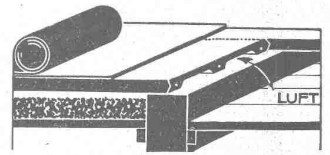
Mechan. Werkstätten  
Mechan. Schlosserei  
Gesensschmiede  
Hammerschmiede  
Stanzerei, Presserei



Telephon Nr. 2620  
Telegramme:  
Elektrobiglen Bern

Mechan. Schreinerei  
Malerei: Spritz-,  
Tauch- und Emaillier-  
Verfahren  
Autog. Schweisserei  
Fabrikation von  
Massenartikeln

Diplolith- und  
Cementsteinfabrik Dietikon E.G.



Eisenarmierte  
**Schlacken-Diele**

Linoleum, Asphalt

Plättli etc. auf Holzgebälk

**Kuoni & Co., Baugeschäft  
Chur.**

**B**eim Einfordern von Prospekten  
wollen die w. Leser auf diese  
Zeitschrift Bezug nehmen

## Speckstein-Heizofen für elektrischen Nachtbetrieb

liefert  
Ad. Sigrist, Ingenieur, Basel  
Bruderholzstrasse 18 — Telephon 5975.



## SCHWEBE-BAHNEN FÜR MATERIAL- TRANSPORTE

LUFTSEIL-BAHNEN ★ ★ HÄNGE-BAHNEN  
ELEKTRO-HÄNGE-BAHNEN

**OEHLER & CO.**  
Aarau  
EISEN- UND STAHLWERKE

## Martin Keller

Wallisellen-Zürich

Spezialhaus für chem.-hautechnische Produkte

Kaltwasserfarben:  
**INDURIN &  
IDEAL I & II**

Ölfarbenersatz  
**MEIROL,**  
beste Anstreich-  
farbe

Innenanstrich-  
farben:  
**BLANCFIXE &  
BRILLANTWEISS**

**Kriegs-  
Carbolineum**  
zur Zeit bester von den  
Behörden verwendeter  
**Holzanstreich**  
(braun nicht schwarz)

**Technische Anstriche**  
für alle  
**Industriezwecke**

Zementabdichtung:  
**INERTOL**

Rostschutz-  
Spezialfarben:  
**GLASURIT &  
INERTOL**

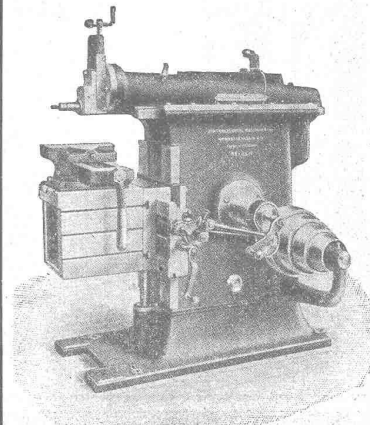
Trockenlegung:  
**PINOL u. RACO**  
Schwamm-  
verteilung

## Bruno Wehrli, phototechnische Anstalt

Kilchberg bei Zürich

Vergrößerung und Verkleinerung von Plänen, Landkarten  
Zeichnungen etc. auf jeden Masstab.

Zentralschweizer. Maschinen- u. Werkzeug-  
Fabrik A.-G., vormals H. Bossart, Reiden.



## Shaping- maschinen

mit 450 und 300 Hub, mit  
Einscheiben- oder Stufen-  
scheiben-Antrieb, höchste  
Leistungen bei einfachster  
Handhabung.

## Leitspindel- drehbänke

150 und 230 mm Spitzen-  
höhe  
1000 und 1500 mm Dreh-  
länge  
in bestbewährter, solider  
Ausführung

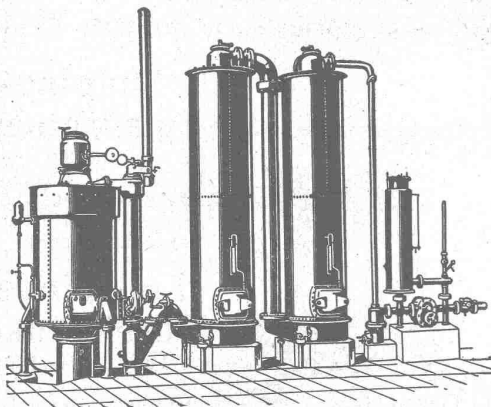


## Schweizerische Lokomotiv- und Maschinenfabrik Winterthur

# Generatorgas-Anlagen

System „Winterthur“

zur Vergasung von Kohlen, Torf,  
Holzabfällen etc.



Vorteilhafte Verwendung des erzeugten Gases zum Heizen, Löten, Härten, Glühen, Schmelzen, Tröcknen, Gasieren von Garnen, Sengen von Stoffen, sowie für chemische Zwecke etc. etc. — Einfache Konstruktion und Wartung. — Prospekte u. Kostenvoranschläge a. Verlangen.

M i e t e

Rollmaterial

Und

Baumaschinen

**A. G. ZÜRICH**

Seidengasse 16

Telefon, Selnau 2752

Telegr. Rubag

Lokomotiven

Bagger :: Lokomobile

Seilbahnen

Rangier-Anlagen

Brech-, Sortier- und

Wasch-Anlagen

Krane :: Hebezeuge

Mischer :: Pumpen

Kompressore

Motore

K a u f

# Glasdächer und Dachoberlichter

in kittlosen Systemen

Einfache und doppelte Verglasung

Schweizerische und ausländische Patente

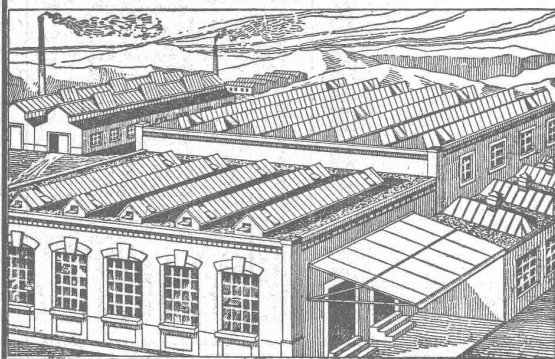
Sämtliche Spenglerarbeiten für Fabrikbauten

**GLASDACHWERKE**

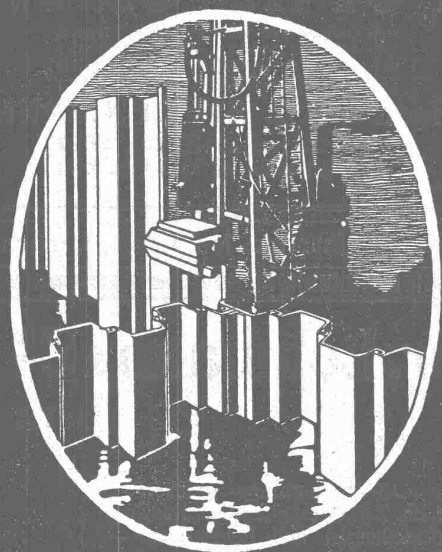
**SIMON KULLI, OLTEN**

Mechanische Bauspenglerei

Schweizer Firma. Gegr. 1854. Ingenieure in der Firma. Telephon 56.



## DEUTSCH-LUXEMBURGISCHE BERGWERKS-U. HÜTEN-A.G. ABTEILUNG: DORTMUNDER UNION DORTMUND.



### Nietl. Spundwandeisen

Bauart „Larssen“

Geignet für:

Hafen- und Wehrbauten, Schleusen, Düker- und Kläranlagen, Kanalisations- und Fundierungsarbeiten. |||

**Doppelverschluss** daher stärkster Längszusammenhang u. grösste Dichtigkeit. Erhältlich in den verschiedensten Profilen. Drucksachen frei. |||

Vertreter für die Schweiz:

**Julius Schoch u. Co., Zürich.**

**Submissions-Anzeiger.**

Termin	Auskunftstelle	Ort	Gegenstand
10. April	Städt. Elektrizitätswerk	Zürich	Arbeiten und Lieferungen für ein Werkstattgebäude in Sils-Albula.
15. „	Moser, Schürch & v. Gunten	Biel	Maurer-, Eisenbeton-, Fenster- und Parquetarbeiten zu einem Fabrikneubau.
20. „	K. Moser, Architekt	Zürich	Bauarbeiten zum Kirchenbau Fluntern in Zürich.

## Distanz spielt keine Rolle Glaser-Arbeiten

Industriebauten, Bahnhöfe, Schulhäuser, Warenlager  
 Schaufenster, Villas  
 Fensterglas  
 Oberlichter-sheds, Doppel- oder Rohglas  
 Bodenplatten in allen Formaten und jeder Dicke  
 Marquisen-Verglasung, mit oder ohne Sprossenlieferung  
 Sonnen-Glas zur Beleuchtung dunkler Räume  
 Farbige Gläser für technische oder chemische Zwecke  
 Spiegelglas in jeder Grösse für moderne Schaufenster  
 Gebogenes Glas und gebogene Spiegel in schwierigsten Biegungen

Lieferung ab eigenem Lager oder  
 Verglasung durch eigenes Personal

Grossbetrieb — Fachmännische Ausführung — Billige Preise

**Maison Gamboni, Lausanne.** Téléphone 10.58 et 8.53.

**Günstige Gelegenheit**  
für einen

## Ingenieur

sich **selbständig** zu machen  
 durch Uebernahme einer infolge  
 Todesfall freigewordenen gut ein-  
 geführten

**Tiefbaufirma.**

Offerten unter Chiffre Z. U. 1170  
 befördert **Rud. Mosse, Zürich**



## Marquisen- u. Storrenfabrik

Storren nach eigenen patent. bewährten Systemen  
 für Privat- u. Geschäftshäuser, Schulen, Spitäler etc.  
**Spezialkonstruktionen für Bogen-**  
**fenster, Voranden etc.** Prima Referenzen.  
**Rolläden- u. Jalousie-Reparaturen.**  
 Gegr. 1865. Vielfach prämiert. Teleph.: Hott. 2284.

**Mertzluff, Spiegelgasse 29 Zürich 1**  
 Rindermarkt 26

## Gewerbebank Zürich A.-G.

Rämistrasse 23, Ecke Waldmannstrasse — Gegründet 1868.  
**Verzinsung von Geldeinlagen**

- in laufender Rechnung nach Uebereinkunft
- auf Einlagehefte mit weitgehendster Verfügbarkeit  
4 1/2 %
- gegen Obligationen mit Halbjahrescoupon 5% in  
Stücken von 250, 500, 1000 und 5000 Franken.  
Besorgung aller bankgeschäftlichen Transaktionen.  
Die Direktion.

Unser Institut wird durch die Schweiz. Revisionsgesellschaft A.-G. geprüft.

## PHOTOGRAPHIE Spezialität in Architektur-Aufnahmen

Techn. Konstruktionen, Intérieur, Maschinen etc.  
 Aufnahmen für Kataloge und Werke aller Art  
**H. Wolf-Bender, Kappelergasse 16, Zürich**

Atelier für techn. Photographie



## Fernsteller

zum Öffnen und Schliessen von Klappen,  
 Schiebern, Oberlichtern, Signalen, Ventilen  
 usw. Zugkraft bis 100 kg. Einfach und zu-  
 verlässig. Patent Nummer 61255.

**Ingenieur D. SIEBENMANN**

Bern, Bollwerk 18, Tel. 1877  
 Zürich 6, Rütelstr. 7, Tel.: Hott. 27.98

👉 **Schluss für die Inserate je Dienstags, abends.**

## Zentralheizungsfabrik Altorfer, Lehmann & C<sup>ie</sup>

St. Gallen Zofingen Bern

erstellen unter Garantie

Zentralheizungen aller Systeme, Warmwasser-Bereitungsanlagen — Abwärme-Verwertungs-Anlagen —  
 Trocken-Anlagen nach unserem eigenen patentierten System für Obst, Kartoffeln, Torf, Trester, Farben, Knochen  
 etc. — Hochdruck-Dampf-Anlagen — Sanitäre Anlagen — Instandstellungen und Reparaturen —  
 Gegründet 1899 Prima Referenzen. Gegründet 1899

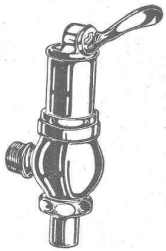
Bei Bestellungen wolle man sich auf die „Schweizerische Bauzeitung“ beziehen.

# Konstrukteur

für Dreh- und Gleichstrom-Maschinen **gesucht**. Ausführliche Bewerbungen mit Zeugnisabschriften, Angabe der Gehaltsansprüche, des Militärverhältnisses und des frühesten Eintrittstermines sind zu richten unt. Kennzeichen „T. C.“ a. d. Sekretariat der

**Bergmann - Elektrizitäts - Werke, A. - G.,**  
Berlin N. 65.

# Flushometer „Hydro“



**Closetspülapparat in höchster Vollendung**, geräuschlos, sicher und völlig rückschlagfrei funktionierend. **Spülventil** mit automatisch wirkendem **Öl-Regulermechanismus**. Erstklassiges Material. Vollständige Regulierbarkeit. Prospekte durch

**Gottfr. Bodmer & Cie.**

Mech. Werkstätte  
Sihlquai 268, Zürich 5.

# Rhätische Bahn

## Stelle-Ausschreibung

## Gesucht

wird ein

# Elektrotechniker

als Adjunkt des Maschinenmeisters für den elektrischen Bahnbetrieb. — **Erfordernisse:** Gesundheit, guter Leumund, Absolvierung der elektrotechnischen Abteilung eines Technikums, Erfahrung in Projektierung und Ausführung von elektrischen Bahn- und Hochspannungsleitungen und elektrischen Lokomotiven, Erfahrungen im elektrischen Bahnbetrieb, speziell der Einphasen-Wechselstrom-Traktion. **Gehalt:** 5000 bis 7200 Fr. nebst den reglementarischen Feld-Zulagen und Kriegsteuerungsbeihilfen. **Antritt:** Spätestens 15. Juni 1918. **Anmeldungsfrist:** 15. April 1918. Den an unterzeichnete Stelle zu richtenden Anmeldungen sind Arzzeugnis, Angaben und Belege über Bildungsgang und Praxis, sowie das Militärdienstbuch beizulegen.

Chur, den 28. März 1918.

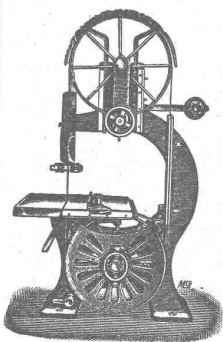
Die Direktion.

Tiefbau - Unternehmung sucht  
zuverlässigen, erfahrenen

# Ingenieur

Eintritt sofort beim Löntschwerk in Netstal.  
**Rüesch, Bauunternehmer, St. Gallen.**

Teleph. in Netstal 261, in St. Gallen 12 od. 330



# OLMA

A.-G. Landquarter Maschinenfabrik in Olten

Sägerei-Maschinen  
Holzbearbeitungsmaschinen  
und zugehörige Werkzeuge

Telephon 221.  
Telegramm-Adresse: „OLMA“.

GESELLSCHAFT DER LUDW. VON ROLL'SCHEN EISENWERKE  
· FILIALE: EISENWERK CLUS KT. SOLOTHURN ·

# Cluser Heizkessel

für Warmwasser- und Niederdruck-Dampfheizung, sowie für gewerbliche Anlagen.

**Bewährtes System.**

**Bequeme Reinigung während dem Betriebe.**

Ueber 9000 Cluserkessel im Betriebe.

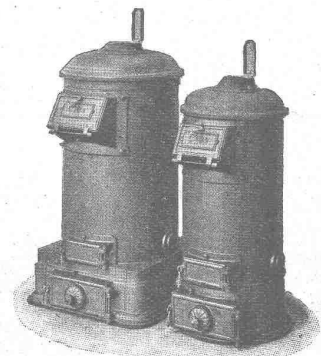
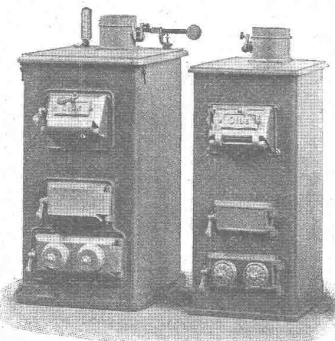
## Radiatoren

55 verschiedene Modelle.

Rippenheizröhren, Wärmeplatten, Wärmeschränke,  
Wärmetsche, Ventile, Formstücke und Flanschen.

Lieferung ab Vorrat.

Zu beziehen durch die Installationsfirmen.



## Elektro-Ingenieur

Wir suchen für sofortigen Eintritt theoretisch und praktisch erfahrene, **energische Kraft** als

### Gruppenchef für unsere elektrische Heizungsabteilung.

Offerte mit Lebenslauf, Sprachkenntnisse, Saläransprüche, Referenzen an

**GEBRÜDER SULZER, Aktiengesellschaft**  
Abteilung Zentralheizungen  
**WINTERTHUR**

## Die Stelle des Direktors der Abteilung für Wasserwirtschaft des Schweiz. Departements des Innern

wird hiermit zur freien Bewerbung ausgeschrieben.

**Erfordernisse:** Dipl.-Ingenieur mit allgemeiner Bildung u. administrativen Fähigkeiten. Beherrschung der deutschen u. französischen Sprache. **Besoldung** 6200.— bis 8300.—. Die Anmeldungen sind bis Ende April an das **Schweizer. Departement des Innern** in Bern zu richten. Persönliche Vorstellung nur auf Verlangen.

## Masch.-Ingenieur

jüngere, tüchtige Kraft für Montage und Instandhaltung grosser Sägewerkseinrichtung (Dampfmaschinen, Holzbearbeitungsmaschinen, Dynamos, etc.) sucht österreichische Aktiengesellschaft zum baldigen Eintritt nach Rumänien. Ausführliche Offerten mit Referenzen unter „Holzindustrie Aktiengesellschaft — W. U. 5665“ an Rudolf Mosse, Wien, I., Seilerstätte 2.

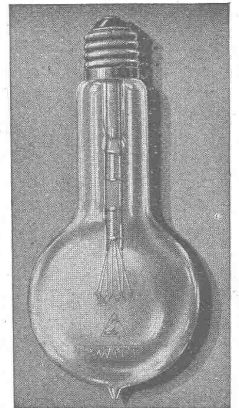
## Lokomotive

100 PS, Winterthur,  
1 Meter Spur, neu revidiert,

### zu verkaufen.

Offerten unter Chiffre S. 636 Y.  
an Publicitas A.-G., Solothurn.

Alleinige Inseratenannahmestelle der „Schweizerischen Bauzeitung“ ist die Firma **Rudolf Mosse, Zürich**, und ihre sämtlichen Filialen im In- und Ausland.



1 WATT- & 1/2 WATT-  
**DRAHTLAMPEN**

Erstklassiges  
Schweizer Fabrikat

Gezogener Leuchtdraht  
nach eigenem Verfahren  
hergestellt

Goldene  
Medaille  
S.L.A.B.  
1914

**LICHT A.-G.**  
**ZUG**

Fabrik in Goldau

# Centralheizungen J. Rukstuhl, Basel

**S.I.A.****Stellen-Vermittlung des Schweiz. Ing.- und Arch.-Vereins, Tiefenhöfe 11, Zürich.**

(Bewerber zahlen 5 Fr. (Mitglieder 3 Fr.) Einschreibgebühr).

**Offene Stellen:****Wasserbau-Ingenieur** durchaus tüchtig und erfahren in Projekt und Bauleitung von Wasserkraftanlagen. Lebensstellung.

598

**Stellen suchen:****Dipl. Architekt**, künstl. befähigt, mit mehrjähr. Praxis. 209Ferner **Arch., Ing. und Techn.** verschiedener Branchen, total 34.**Junger, diplomierter****Techniker**

4 Jahre Praxis, guter Zeichner, mit Vorkenntnissen in der deutschen Sprache, **wünscht Stelle** bei Ingenieur, Architekt, Bau-Unternehmer oder in einer mechanischen Bau-Werkstätte. Offerten unter M. 1419 X. an **Publicitas A.-G., Genf.**

**Ingenieur**

mit 13jähriger Praxis, allgemeine Konstruktionen und Elektrotechn., **sucht sofort Stelle.** Gefl. Off. unter Chiffre Z. L. 1136 befördert **Rudolf Mosse, Zürich.**

**Junger Architekt**

mit Technikums- und Hochschulbildung, mehrjähriger Praxis und ersten Referenzen, **sucht Stelle.** Offerten unter Chiffre Z. F. 2031 befördert **Rudolf Mosse, Zürich.**

**Architekt**

Holländer, Mitte 40er, mit langjähriger Tätigkeit in U. S. A. und Niederl. Indien, deutsch, franz., engl. u. ital. sprech., **sucht passende Beschäftigung** in Europa. Off. an Ch. Boon, St. Moritz (Grisons).

**Bautechniker-  
Bauzeichner**

mit einigen Semestern Technikum und vorzüglicher Bureau- und Bauplatz-Praxis

**sucht Stellung.**

Offerten unter Chiffre Fc. 2460 Y. an **Publicitas A.-G., Bern.**

**Gesucht  
tüchtiger****Vorarbeiter**

mit mech. Bohrvorrichtung vertraut, für Stollenbau in einem Erzbergwerk. Antritt sofort. Offerten unter Chiffre Z. L. 2061 befördert **Rudolf Mosse, Zürich.**

Für unsere umfangreichen **Werksneubauten** suchen wir zu möglichst sofortigem Eintritt für das **Baubureau**  
**mehrere Bautechniker (Bauführer)**

und für das **technische Bureau****mehrere Maschinen-Techniker (Ingenieure)**

Ausführliche Angebote mit Angabe der Gehaltsansprüche und des frühesten Eintrittstermins erbeten an

**Stahlwerk Becker A.-G., Abt. Reinholdhütte  
Krefeld-Rheinhafen.**

Nous recherchons des

**Ingénieurs**

pour l'étude d'appareillage haute et basse tension et un

**Ingénieur**

Spécialiste pour l'étude de la construction des Transformateurs. — Etablissements **G. Langrand & Cie., 237, rue Lafayette à Paris.**

**Sofort gesucht**

erfahrener

**Bautechniker**

mit Zimmermannspraxis in gröss. mechan. Zimmerei in Zürich. Kontrolle der Arbeiten auf Platz und Bau und Besorgung von Bureauarbeiten. Offerten unter Chiffre Z. G. 2082 befördert

**Rudolf Mosse, Zürich.****Ville de Bulle**

La Ville de BULLE demande

**un jeune technicien**

pour les divers services communaux. **Les inscriptions sont reçues jusqu'au 15 avril** au Secrétariat communal où l'on peut prendre connaissance du cahier des charges.

**Le Conseil communal.****Gesucht****tüchtiger Bauführer**

für dauernde Beschäftigung. Off. mit Referenzen und Angabe der Gehaltsansprüche an **Bracher & Widmer, Architekten, Bern.**

**Diplomierter****Bauingenieur**

der sechs Sprachen beherrscht, **sucht Anfangsstellung** bei bescheidenen Ansprüchen. — Offerten unter Chiffre Z. S. 2093 an **Rudolf Mosse, Zürich.**

**Junger, empfehlenswerter****Techniker**

mit 2 Semester Hochbausehule u guten Zeugnissen, **sucht** für ein Jahr Praxis auf Baustelle oder auf Zeichnungsbureau. — Offerten unter Chiffre Z. K. 2110 befördert **Rudolf Mosse, Zürich.**

**Zu kaufen gesucht**

für ein Fabrikgeleise

**eine guterhaltene Wagendrehscheibe**

von 6,0 m oder grösserem Durchmesser, eine tadellos erhaltene, mindestens 5,5 m lange

**Brückenwaage**

mit unterbrochenem Geleise. Angebote für das eine oder andere oder für beides mit Angabe des Verfertigers erbeten unter Chiffre S. 584 Y. an **Publicitas A.-G., Solothurn.**

**Zu kaufen gesucht**

gebrauchte

**Zementplatten-Presse**

für Hand- oder Kraftbetrieb. Ausführliche Offerten unter Chiffre Z. G. 2032 befördert **Rudolf Mosse, Zürich.**

Wer übernimmt die komplette Innen-Einrichtung eines modernen

**Variété**

für zirka 700 Personen?

Offerten erbeten an **Ballesta & Soler, Gran Bodega „Urania“ Zürich.**

**Gutachten**

im Gebiete des allgemeinen Maschinenbaues und speziell über Werkzeugmaschinen besorgt:

**W. WOLF, Ingenieur, ZÜRICH**

Brandschenkestrasse No. 7

**Schatzungen****Thonwerk Biebrich A.-G.****Chamottefabrik****Biebrich am Rhein.****Hochfeuerfeste u. säurebeständige Produkte.**

**Normal- und Façonsteine aller Art, Chamottemörtel, Retorten, Muffeln etc., Bau kompletter Ofenanlagen.**

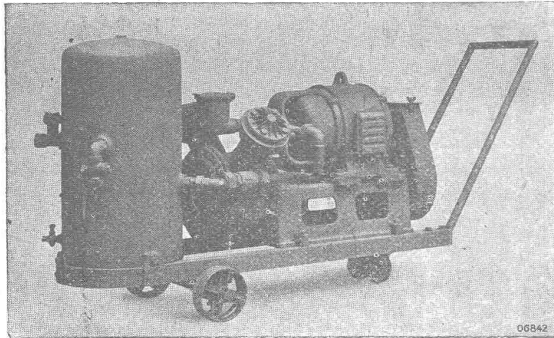
Beste Referenzen und Zeugnisse aus der Schweiz.



# BBB

## FAHRBARE KOMPRESSORANLAGEN.

Ausführung für Überdrücke bis 6 Atm.



LEICHTE BAUART  
OHNE KÜNSTLICHE  
KÜHLUNG MOTOR-  
ANTRIEB MIT JEDER  
STROMART, ALLEN  
SPANNUNGEN UND  
PERIODEN-ZAHLEN.

**VERWENDUNG:** Antrieb kleiner pneumatischer Werkzeuge.  
Entstaubung von Generatoren, Lufttransformatoren  
und Motoren.  
Schaltanlagen, Kesselanlagen, etc.

**A.G. BROWN, BOVERI & C<sup>IE</sup> BADEN (SCHWEIZ)**  
Verkaufsbureaux: Baden, Basel, Bern, Lausanne

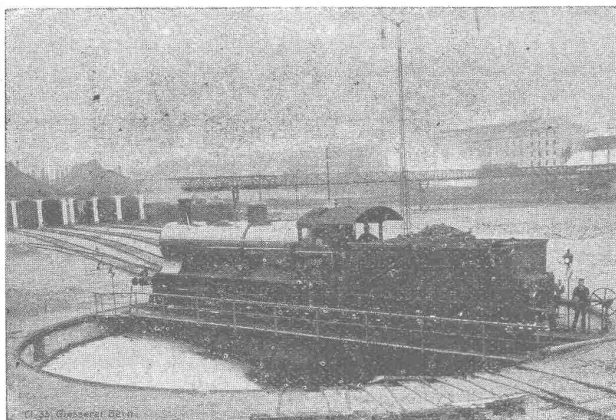
## Giesserei Bern, Bern .: Konstruktionswerkstätten .:

Werk der Gesellschaft der L. von Roll'schen Eisenwerke

liefert als Spezialität:

### Eisenbahnmaterial

Hebezeuge  
Zahnradbahnmaterial  
Standseilbahnen  
Schützenanlagen und  
Wehreinrichtungen  
Allg. Maschinenbau



Telegramme: Giesserei Bern  
Telephon 1066