

Zeitschrift: Schweizerische Bauzeitung
Herausgeber: Verlags-AG der akademischen technischen Vereine
Band: 71/72 (1918)
Heft: 16

Werbung

Nutzungsbedingungen

Die ETH-Bibliothek ist die Anbieterin der digitalisierten Zeitschriften. Sie besitzt keine Urheberrechte an den Zeitschriften und ist nicht verantwortlich für deren Inhalte. Die Rechte liegen in der Regel bei den Herausgebern beziehungsweise den externen Rechteinhabern. [Siehe Rechtliche Hinweise.](#)

Conditions d'utilisation

L'ETH Library est le fournisseur des revues numérisées. Elle ne détient aucun droit d'auteur sur les revues et n'est pas responsable de leur contenu. En règle générale, les droits sont détenus par les éditeurs ou les détenteurs de droits externes. [Voir Informations légales.](#)

Terms of use

The ETH Library is the provider of the digitised journals. It does not own any copyrights to the journals and is not responsible for their content. The rights usually lie with the publishers or the external rights holders. [See Legal notice.](#)

Download PDF: 07.01.2025

ETH-Bibliothek Zürich, E-Periodica, <https://www.e-periodica.ch>

Schweizerische Bauzeitung

Abonnementspreis:
Schweiz 25 Fr. jährlich
Ausland 30 Fr. jährlich

Für Vereinsmitglieder:
Schweiz 20 Fr. jährlich
Ausland 24 Fr. jährlich
sofern beim Herausgeber
abonniert wird

WOCHENSCHRIFT

FÜR BAU-, VERKEHR- UND MASCHINENTECHNIK

GEGRÜNDET VON A. WALDNER, ING. HERAUSGEBER A. JEGHER, ING., ZÜRICH

Verlag: A. & C. Jegher, Zürich — Kommissionsverlag: Rascher & Cie., Zürich und Leipzig

ORGAN

Insertionspreis:

4-gespalte. Petitzeile oder deren Raum . 40 Cts.
Haupttitelseite: 60 Cts.
Alleinige Inseraten-Annahme: Rudolf Mosse, Annoncen-Expedition, Zürich, Basel und deren Filialen und Agenturen

DES SCHWEIZ. ING.- & ARCHITEKTEN-VEREINS & DER GESELLSCHAFT EHEM. STUDIERENDER DER EIDG. TECHN. HOCHSCHULE.

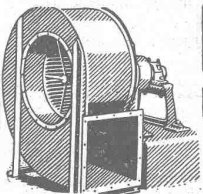
PERSONEN-& WAREN-AUFZÜGE

nach bewährtem System

für jede Leistung und Betriebsart

Schweiz. Wagonsfabrik Schlieren A. G., Schlieren-Zürich

Telephon: Selnau 11.15
Telegr.: Wagonsfabrik Schlieren



SULZER

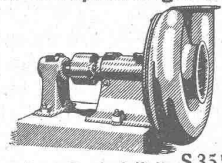
Für alle Anwendungsgebiete und für Windpressungen von

2 m — 2000 m

Wassersäule

Ventilatoren

GEBRÜDER SULZER
Aktiengesellschaft
WINTERTHUR



Man verlange Druckschrift No S 351

EISENKONSTRUKTIONEN

Brücken, Hochbauten, Masten, Gasbehälter, Réservoirs, Krane, eiserne Fenster etc. etc.

WARTMANN, VALLETTE & C^{IE}, BRUGG

Ingenieurbureau

Klingler & Leuprecht

Diplom. Ingenieure

Wallstrasse Nr. 24 **Basel** Telephon Nr. 6254

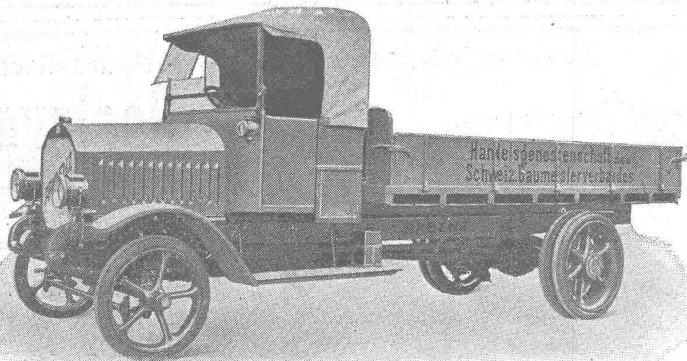
Eisenbeton-Bau

Fabriken — Lagerhäuser — Silos — Schallsichere Decken

Statische Berechnungen jeder Art — Expertisen — 30jährige Erfahrung

ARBENZ

Motorlastwagen
für das Baugewerbe. =====



Motorwagenfabrik
ARBENZ A.-G.
Albisrieden-Zürich

Schulhaus-Neubau Emmen

Ausschreibung der Bauarbeiten

Nachstehende Arbeiten und Lieferungen werden zur öffentlichen Konkurrenz ausgeschrieben:

1. Erdarbeiten
2. Kanalisationsarbeiten
3. Maurer- und Versetzarbeiten
4. Armierte Betonarbeiten
5. Steinhauerarbeiten
6. Kunststeinlieferung
7. Zimmerarbeiten
8. Spenglerarbeiten
9. Dachdeckerarbeiten
10. Granitlieferung
11. Glaserarbeiten
12. Boden- und Wandbeläge
13. Sanitäre Installationsarbeiten
14. Warmwasser-Heizungsanlage

Die Eingabeformulare und Bedingungen können vom 11. April 1918 an, vormittags von 10 bis 12 Uhr und nachmittags von 2 bis 4 Uhr, auf dem Bureau der unterzeichneten Firma eingesehen werden, woselbst auch die Pläne aufliegen und jede weitere Auskunft erteilt wird.

Die Offerten der Pos. 1 bis 12 sind mit den diesbezüglichen Offertplänen bis 22. April und diejenigen der Pos. 13 und 14 bis 30. April 1918, abends, verschlossen mit der Aufschrift: „Bauarbeiten Schulhaus-Neubau Emmen“ versehen, an den Präsidenten der Schulhausbaukommission Herrn Gemeindeammann Widmer in Emmen, einzusenden.

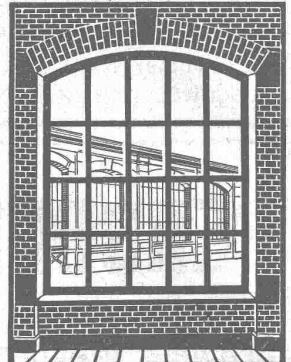
LUZERN, den 8. April 1918.

Die Bauleitung:

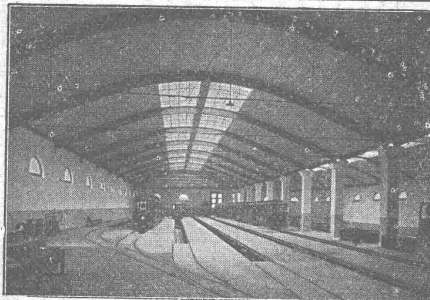
Möri & Krebs, Architekten,
LUZERN, Kapellplatz 6.

PATENT-ANWÄLTE
E. BLUM & C^o DIPL. INGENIEURE
GEGRÜNDET 1878 · ZÜRICH · BAHNHOFSTR. 74

W. KOCH & Co ZÜRICH
EISENBAU



SCHMIEDEISERNE
FENSTER



Neue Holzbauweisen „Syst. Hetzer“

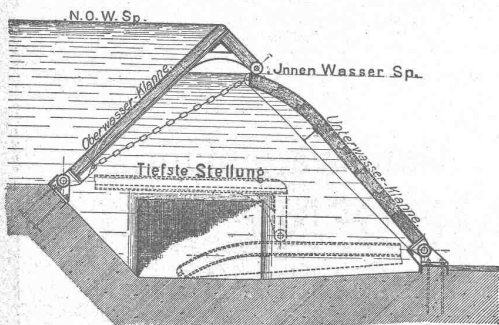
Gebogene Dachbinder-Systeme und andere Trag-Konstruktionen aller Art.
Statisch einwandfreie Konstruktion, rasche Herstellung und Montierung, Billigkeit, Einfachheit, Dauerhaftigkeit
Patentinhaber für die Schweiz:

Schweizerische Aktiengesellschaft für Hetzer'sche Holzbauweisen in Zürich

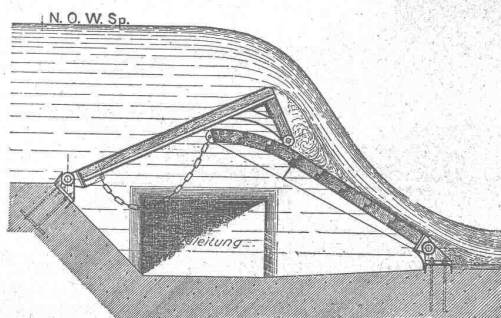
Stampenbachstrasse 15/IV — Telephon: Hottingen 1915

Bis heute in der Schweiz über 140 000 m² überdeckter Grundfläche ausgeführt.

Höchste Stellung.



Zwischen-Stellung.



Hydraulisches Dachwehr

⊕ Pat., D. R. P. etc.

Projekte durch

Ingenieurbureau

Huber & Lutz

Zürich

Schaffhauserstrasse 26.

Wettbewerb

zur Erlangung von Entwürfen für die
architektonische Gestaltung der
Bauten des Kraftwerkes
Mühleberg, Kt. Bern

Die Bernische Kraftwerke A.-G. eröffnet unter den im Kanton Bern eingebürgerten oder seit 1. Juli 1914 niedergelassenen Architekten einen Wettbewerb zur Erlangung von Entwürfen für die architektonische Gestaltung der Bauten ihrer Kraftanlage an der Aare bei Mühleberg.

Die Wettbewerbs-Vorschriften, sowie die erforderlichen Planunterlagen können vom 15. April 1918 an bei der Bauabteilung der Bernischen Kraftwerke A.-G., Viktoriaplatz 2 in Bern, gegen Hinterlage eines Betrages von 50 Fr. bezogen werden. Dieser Betrag wird bei Ablieferung der Eingabe oder Rückerstattung der Planunterlagen zurückerstattet.

Einlieferungstermin für die Entwürfe: 15. Juni 1918.

Das Preisgericht besteht aus den Herren Nationalrat Dr. **Bühlmann** (Obmann) in Grosshöchstetten; Professor Dr. **Gull**, Architekt; Professor **C. Narutowicz**, Ingenieur; **Werner Pfister**, Architekt in Zürich; Nationalrat **Ed. Will**, Direktor der Bernischen Kraftwerke A.-G. in Bern.

Zur Prämierung von höchstens 5 Entwürfen verfügt das Preisgericht über einen Betrag von 10000 Fr., welcher unter allen Umständen zur Verteilung gelangt. Ausserdem sind 5000 Fr. nach freiem Ermessen des Preisgerichts für die Erhöhung der Prämierungssumme oder für den Ankauf weiterer Entwürfe zu verwenden.

Bern, den 30. März 1918.

Bernische Kraftwerke A.-G.

Patentverkauf oder Lizenzabgabe

Die Inhaberin des Schweizer-Patentes Nr. 51844, betreffend:

**Dichtungsringssicherung an
Kupplungsmuffen**

wünscht mit schweizerischen Fabrikanten in Verbindung zu treten behufs Verkaufs des Patentes, bzw. Abgabe der Lizenz für die Schweiz, zwecks Fabrikation des Patentgegenstandes in der Schweiz.

Reflektanten belieben sich um weitere Auskunft zu wenden an das Patentanwaltsbureau **E. Blum & Co, A.-G.**, Bahnhofstrasse 74, Zürich 1.

Patentverkauf oder Lizenzabgabe

Die Inhaberin des Schweizer-Patentes Nr. 69819, betreffend:

**Lauftring- für Kugel- und
Rollenlager mit elektrischer
Isolierung**

wünscht mit schweizerischen Fabrikanten in Verbindung zu treten behufs Verkaufs des Patentes, bzw. Abgabe der Lizenz für die Schweiz, zwecks Fabrikation des Patentgegenstandes in der Schweiz.

Reflektanten belieben sich um weitere Auskunft zu wenden an das Patentanwaltsbureau **E. Blum & Co, A.-G.**, Bahnhofstrasse 74, Zürich 1.

Patentverkauf oder Lizenzabgabe

Die Inhaberin des Schweizer-Patentes Nr. 69042, betreffend:

**Einrichtung an Kugel- und
Rollenlagern mit elektrischer
Isolierung**

wünscht mit schweizerischen Fabrikanten in Verbindung zu treten behufs Verkaufs des Patentes, bzw. Abgabe der Lizenz für die Schweiz, zwecks Fabrikation des Patentgegenstandes in der Schweiz.

Reflektanten belieben sich um weitere Auskunft zu wenden an das Patentanwaltsbureau **E. Blum & Co, A.-G.**, Bahnhofstrasse 74, Zürich 1.

Aktiengesellschaft für Holzhandel u. Holzindustrie Sitz in Genf

Bureau in Zürich, Usterstrasse 19, Telefon: Selnau 4587
Sägereien und Hobelwerke in Chur und St. Gallen
Telegramm-Adresse: „Bois“

Beste Bezugsquelle für

**Bretter und Hobelwaren aller Art
Kisten, Kübel etc.**



Papierstoff-Fänger der Karton- und Papierfabrik
G. Laager, Bischofszell, 1917.

E. Froté & Co^{ie}

Telephon **Zürich 7** Hottingerstrasse
Hottingen 4410 52

Industriebauten

in Beton und Eisenbeton
Geschäftshäuser, Fabriken, Magazine

Flüssigkeitsbehälter

Reservoirs, Stofffänger
Behälter für Heisswasser, Säuren, Oele, Gase

Klär- und Filteranlagen

zur Reinigung von Fäkal- und Fabrikabwassern

Projekte — Ausführungen



D. R. P. Langjährig bewährt!

Rostschutzfarbe
in allen Farbtönen.

Isolierfarbe, schwarz
für Beton u. Mauerwerk.

AKT.-GES. JOHANNES JESERICH
CHARLOTTENBURG-BERLIN

Generalvertreter:
Gebrüder Simon, Stuttgart.

Baumann, Koelliker & Co. Beleuchtungskörper und Bronzearbeiten

Zürich 2

Ausschreibung von Bauarbeiten.

Die Flugplatzverwaltung **Dübendorf** hat folgende Arbeiten zu vergeben:

- | | |
|-------------------------|----------------------------|
| 1. Erdmaterialtransport | ca. 27 000 m ³ |
| 2. Planierungsarbeiten | ca. 250 000 m ² |
| 3. Strassenbauarbeiten | ca. 500 m. |

Nähere Auskunft über vorgenannte Arbeiten erteilt das Baubureau des Flugplatzes Dübendorf, wo auch die Bedingungen bezogen werden können.

Die Eingaben sind bis spätestens am 30. April a. c. einzureichen an die Sektion für Flugwesen Armeestab Bern.

Kdo. Schweiz. Flieger-Abteilung:
Scheuer,
Major im Gst.

Kirchturm-Umbaute Regensdorf

Die **Kirchturm-Umbaute** mit **Anbaute, Vorhalle** und **Renovation** wird hiemit zur **öffentlichen Konkurrenz** ausgeschrieben.

Eingabellisten können auf der **Gemeinderatskanzlei in Regensdorf** bezogen werden, woselbst auch Pläne, Bedingungen und Vorschriften eingesehen werden können.

Allfällige weitere Auskunft erteilt der bauleitende Architekt, Herr **Ch. Conrad**, Kurvenstrasse 28, **Zürich 6**, der überdies am **24. und 26. April 1918**, je nachmittags von 2 bis 7 Uhr, zwecks Auskunftserteilung in Regensdorf anwesend sein wird.

Die Offerten sind spätestens bis zum **1. Mai 1918** an Herrn **J. Frei, Präsident der Kirchenpflege**, in **Watt-Regensdorf**, einzusenden.

Die Kirchturm-Baukommission
Regensdorf.

Il Consiglio di Stato

della Repubblica e Cantone del Ticino

avvisa:

essere aporto il concorso

per l'esecuzione dei

lavori di un primo sistema di canali

per la bonifica del Piano di Magadino, eventualmente divisibile in due lotti.

Le condizioni sono ostensibili presso l'Ufficio della Bonifica (casa Avv. Francesco Antognini, Piazza Giardino in Bellinzona).

Le offerte, sia per l'intero sistema, che per lotti separati devono essere insinuate allo scrivente Consiglio di Stato, in busta chiusa, portante la soprascritta „Offerte Bonifica Piano di Magadino“, entro il giorno 30 corrente mese alle 11 antimeridiane.

Per il Consiglio di Stato, il Presidente: **Rossi.**

Il Cons. Segr. di Stato: **Bonzanigo.**

Tüchtiger, erfahrener Bautechniker oder Architekt

sauberer Zeichner und mit guter Baupraxis, per sofort in Baugeschäft gesucht. Dauernde Stellung. Offerten unter Chiffre Z. U. 2370 befördert **Rudolf Mosse, Zürich.**

Isolier-Baumaterialien Meynadier & Cie, Zürich 8

Generalvertreter für die Schweiz der Dachpappenfabrik
H. Süssmann, Affoltern b. Zürich (vorm. Carl Schmidt & Co.)



Ia. Asphalt-Dachpappen
ächt schlesisch. Holzement

Asphalt-Klebmasse
für Kiesklebedächer

Ia. Deckpapiere, Isolier-Filzkarton



Asphalt-Mastix, Goudron raffiné, Carbolleum, Petrefakt
Ia. Schiffskitt — Asphaltkitt — Ia. Schwarzkitt
Durotect für Isolierungen und Bedachungen

Miete

Rollmaterial
Und
Baumaschinen
A. G. ZÜRICH

Seidengasse 16

Telefon, Selnau 2752

Telegr. Rubag

Lokomotiven
Bagger :: Lokomobile
Seilbahnen
Rangier-Anlagen
Brech-, Sortier- und

Wasch-Anlagen
Krane :: Hebezeuge
Mischer :: Pumpen
Kompressore
Motore

Kauf

Centralheizungen J. Rukstuhl, Basel

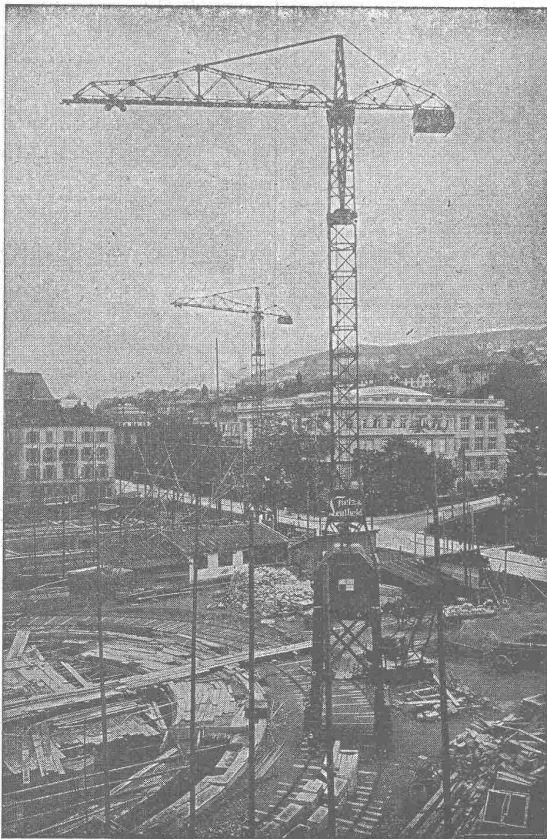
Brückenisolierungen Kiesklebedächer Asphaltarbeiten

aller Art erstellen

**Gysel & Odinga, Asphaltfabrik
Käpfnach (Horgen)**

Telephon Nr. 24 — Telegramme: Asphalt

Grüning-Krane



Fahrbare Turm-Dreh-Krane

Einmotoren-Krane neuesten Systems, bestens bewährt.

⊕ Patent. Prima Referenzen.

Im Betrieb zu besichtigen: Technische Hochschule Zürich.

F. Grüning-Dutoit, Söhne & C^{ie}

Konstruktionswerkstätte

Biel: Telephon 280 — Mett: Telephon 513

AUTOFRIGOR A.G. Zürich

Bureau und Ausstellungsraum:

Utoquai 31 — Zürich 8 — Tel. Hottingen 32.17

Klein-Kühlmaschine Autofrigor



(völlig automatisch) für alle Arten von Betrieben wie z. B.
Hotels, Haushaltungen, Metzgereien

Mehrfach patentiert in vielen Staaten.

46/18

Elektro-Mechan. Reparatur - Werkstätte

==== **Zürich** ====

BURKHARD & HILTPOLD

Hardturmstrasse 121 — Fabrik Orlon

Telegramme: Zürich 5 Telephone:

Elektromechan. Geschäft: Seinau 657

Privat: Hottingen 1894

Tramhaltestelle Hardstrasse.

Reparatur, Umwicklung, Instandstellung, Umtausch,
Kauf, Verkauf und Vermietung elektrischer Maschinen,
Motoren, Transformatoren etc. etc.

Verzinkerei Zug A.G.

Fabrik für verzinkte
lackierte und rohe Blechwaren

Blecharbeiten nach jeder Zeichnung oder
nach Mustern

==== **Lohnverzinkung** ====

Spezialität: Verzinken von Guss

Schluss für die Inserate je Dienstags, abends.

Heinrich Brändli, Horgen

Asphalt-, Dachpappen- und Holzzementfabrik

Telephon Nr. 38 — Telegramme: Heinrich Brändli

liefert



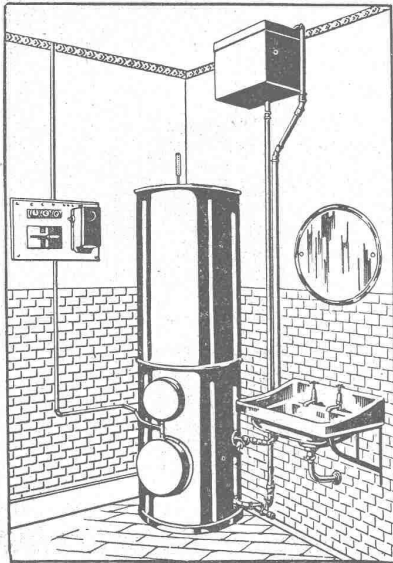
in nur prima Qualität Asphalt-Isolierplatten für wasserdichte Eindeckungen von Brücken, Gewölben, Durchlässen, Mauerabdeckungen bei Eisenbahnen, Strassen, Hoch- und Tiefbauarbeiten in verschiedenen Stärken, je nach Angabe der Verwendungsarten.

Fachmännische Ratschläge. — Referenzen zu Diensten.

Erfindungs-Patente
Marken-Muster- & Modell-Schutz im In- u. Ausland
H. KIRCHHOFER vormals Bourry-Séquin & Co. ZÜRICH
1880. Gezündet.



Jalousie und Bau beschläge
Moderne **Espagnolettes** liefert in sauberer und schneller Ausführung
Ul. Schärer Fabrikant Münsingen (Bern)
Katalog zu Diensten.



Ersatz für Kohle u. Gas

bilden unsere

Elektrischen Heisswasser-Automaten (patentierter Warmwasser-Speicher)

Electrocalor

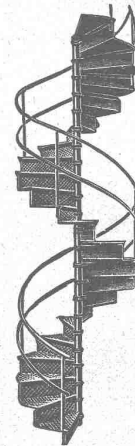
für Privathäuser, Hotels und industrielle Betriebe

Prospekte, sowie alle nähern Auskünfte bereitwilligst durch

A.-G. Kummler & Matter Aarau

sowie Elektro-Installationsgeschäfte und Elektrizitätswerke

Schmiedeeiserne **TREPPEN** Patente
Gerade- Gewundene- Wendel-



Eisen- u. Blech-Konstruktionen

Biege-Arbeiten für Grob- und Feinbleche

Kalt- u. Warm-Pressartikel

Gebr. Demuth, Baden

Wärmespeicher

für elektrischen Nachtstrom, 100 bis 1000 Liter Inhalt, liefert

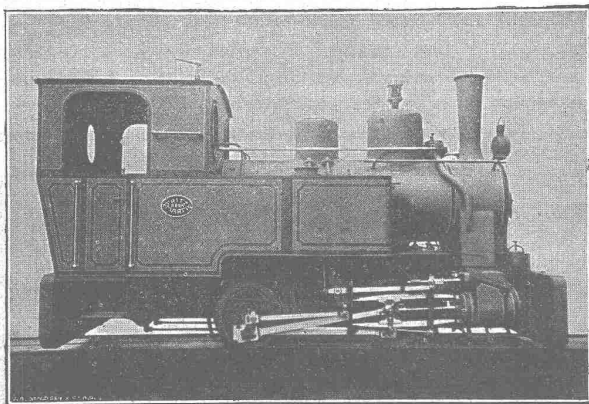
Ad. Siegrist, Ingenieur, Basel

Bruderholzstrasse 18, Telephon 5975.

Erfindungen schützt, verwertet kostenlos



Levaillant Patentanwaltsbur. A.G. Gebr. 1902 Bahnhofstrasse 104 Zürich



Rollbahngeleise

Mulden- und Kastenkipper

Lokomotiven

Membran- und Zentrifugalpumpen

Löffel-, Eimer- u. Greifbagger

Verkauf und Vermietung

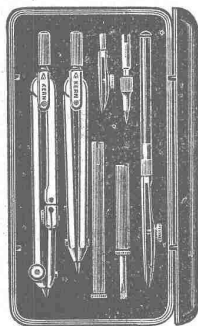
Fritz Marti Aktien-Gesellschaft Bern

FÜR DAS TECHNISCHE BUREAU

Buchhaltung

für technische Betriebe, nach neuesten Methoden. Mit geringer Arbeitsaufwendung weitgehendste Ergebnisse. Erste Referenzen.

Rüegg-Naegeli & Cie, Zürich
Abteilung Vertikal.



Kern AARAV

Zeichen-Instrumente
Schul-Reisszeuge
Präzisions-Reisszeuge

In allen besseren optischen Geschäften und Papeterien erhältlich.

Geodätische u. Topographische Instrumente
Kataloge gratis und franko.

SCHWEIZ.

LICHTPAUSANSTALTEN A.G.

Auf der Mauer 4 ZÜRICH Auf der Mauer 4
Filialen in Bern, St. Gallen & Luzern

Heliographie  Negrographie

Spezialität: Trockendruck (Plandruck)

Heliographie-Paus- und Zeichenpapiere
Lichtpaus-Apparate

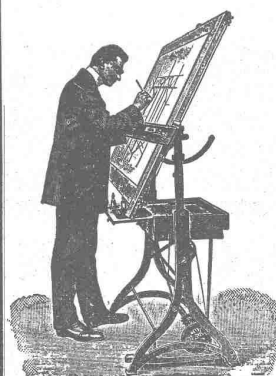
Man verlange Muster u. Preislisten.

BAUER A.G. Zürich 6

Geldschrank- und Tresorbau
Bau von Archiv- u. Bibliothek-Anlagen

Büromöbel f. Vertikal-Registatur
aus Stahlblech in höchster Vollkommenheit

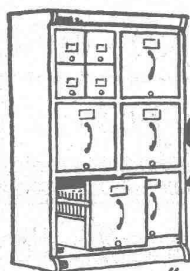
Kataloge zur Verfügung



Zeichentische

in der Höhe und in jeder
Schräglage verstellbar, in
den bewährtesten Kon-
struktionen

GEBRÜDER
SCHOLL
POSTSTRASSE 3 ZÜRICH



RUD. FÜRER
ZÜRICH

SOHNE
MÜNSTERHOF 13

Zeichen- und Pauspapiere

in Rollen und Bogen, in reichhaltiger Auswahl

Katasterplan-Kartons

Papiere en gros

Jucker-Wegmann A.-G.
Zürich

Die
Monarch
Schreibmaschine ist und bleibt allen
andern Systemen
überlegen

Beweis:

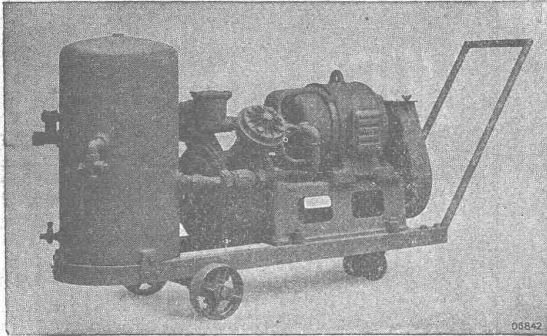
92 Schriftzeichen
Schwingende Papierführer
Grösste Geräuschlosigkeit
Leichtester Tastenanschlag
Einfachste Handhabung

E. Voegeli & Co
Bahnhofstr. 12. Zürich. z

B B C

FAHRBARE KOMPRESSORANLAGEN.

Ausführung für Ueberdrücke bis 6 Atm.



LEICHTE BAUART
OHNE KÜNSTLICHE
KÜHLUNG MOTOR-
ANTRIEB MIT JEDER
STROMART, ALLEN
SPANNUNGEN UND
PERIODEN-ZAHLEN.

VERWENDUNG:

Antrieb kleiner pneumatischer Werkzeuge,
Entstaubung von Generatoren, Lufttransformatoren
und Motoren.
Schaltanlagen, Kesselanlagen, etc.

A. G. BROWN, BOVERI & C^{IE} BADEN (SCHWEIZ)

Verkaufsbureaux: Baden, Basel, Bern, Lausanne

KLEIN, SCHANZLIN & BECKER

Gegründet 1871 - FRANKENTHAL / PFALZ - Personal: 4000

PUMPEN
jeder Leistung u. Verwendungsart

ARMATUREN - KONDENSTÖPFE

Vertreter: Ing. FR. WALDHERR, Zürich 8, Seefeldstr. 120 Telephon
Hoit. 3308

Glasdächer und Dachoberlichter

in kittlosen Systemen

Einfache und doppelte Verglasung

Schweizerische und ausländische Patente

Sämtliche Spenglerarbeiten für Fabrikbauten

GLASDACHWERKE

SIMON KULLI, OLTEN

Mechanische Bauspenglerei

Schweizer Firma. Gegr. 1854. Ingenieure in der Firma.
Telephon 56.

