

Objekttyp: **Advertising**

Zeitschrift: **Schweizerische Bauzeitung**

Band (Jahr): **71/72 (1918)**

Heft 18

PDF erstellt am: **08.08.2024**

Nutzungsbedingungen

Die ETH-Bibliothek ist Anbieterin der digitalisierten Zeitschriften. Sie besitzt keine Urheberrechte an den Inhalten der Zeitschriften. Die Rechte liegen in der Regel bei den Herausgebern. Die auf der Plattform e-periodica veröffentlichten Dokumente stehen für nicht-kommerzielle Zwecke in Lehre und Forschung sowie für die private Nutzung frei zur Verfügung. Einzelne Dateien oder Ausdrucke aus diesem Angebot können zusammen mit diesen Nutzungsbedingungen und den korrekten Herkunftsbezeichnungen weitergegeben werden. Das Veröffentlichen von Bildern in Print- und Online-Publikationen ist nur mit vorheriger Genehmigung der Rechteinhaber erlaubt. Die systematische Speicherung von Teilen des elektronischen Angebots auf anderen Servern bedarf ebenfalls des schriftlichen Einverständnisses der Rechteinhaber.

Haftungsausschluss

Alle Angaben erfolgen ohne Gewähr für Vollständigkeit oder Richtigkeit. Es wird keine Haftung übernommen für Schäden durch die Verwendung von Informationen aus diesem Online-Angebot oder durch das Fehlen von Informationen. Dies gilt auch für Inhalte Dritter, die über dieses Angebot zugänglich sind.

Schweizerische Bauzeitung

Abonnementspreis:

Schweiz 25 Fr. jährlich
Ausland 30 Fr. jährlich

Für Vereinsmitglieder:

Schweiz 20 Fr. jährlich
Ausland 24 Fr. jährlich
sofern beim Herausgeber
:: abonniert wird ::

WOCHENSCHRIFT

FÜR BAU-, VERKEHRS- UND MASCHINENTECHNIK

GEGRÜNDET VON A. WALDNER, ING. HERAUSGEBER A. JEGHER, ING., ZÜRICH

Verlag: A. & C. Jegher, Zürich — Kommissionsverlag: Rascher & Cie., Zürich und Leipzig

ORGAN

Insertionspreis:

4-gespalt. Petitzeile oder deren Raum 40 Cts.
Haupttitelseite: 60 Cts.
Alleinige Inseraten-Annahme: Rudolf Mosse, Annoncen-Expedition, Zürich, Basel und deren Filialen und Agenturen

DES SCHWEIZ. ING.- & ARCHITEKTEN-VEREINS & DER GESELLSCHAFT EHEM. STUDIERENDER DER EIDG. TECHN. HOCHSCHULE.

PERSONEN-& WAREN-AUFZÜGE

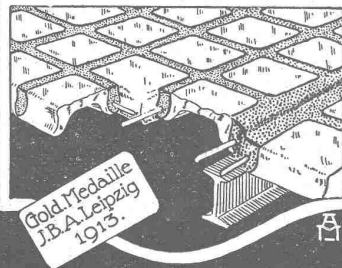
nach
bewährtem
System

für jede Leistung und Betriebsart

Schweiz. Wagonsfabrik Schlieren A. G., Schlieren-Zürich

Telephon: Selnau 11.15
Telegr.: Wagonsfabrik Schlieren

GLAS-EISEN-BETON



SYSTEM KEPPLER

Für Fußböden Dächer & Wände

Große Tragfähigkeit. Billig in der Herstellung.
Minimale Unterhaltungskosten. Feuersicher
Leicht zu reinigen. Kein Anstrich nötig.

Vertreter:

Rob. Looser, Zürich 4
Badenerstrasse 41.

EISENKONSTRUKTIONEN

Brücken, Hochbauten, Masten, Gasbehälter, Réservoirs, Krane, eiserne Fenster etc. etc.

WARTMANN, VALLETTE & C^{IE}, BRUGG

Baumann, Koelliker & Co.
Zürich 2

Freileitungsbau



GEILINGER & C^O

WINTERTHUR

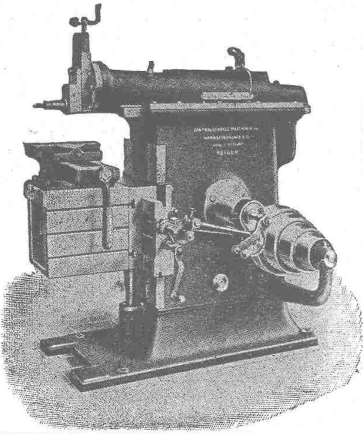
EISENHOCHBAU

SCHMIEDEEISERNE FENSTER

KLEIDER SCHRÄNKE in EISEN & ETERNIT



Zentralschweizer. Maschinen- u. Werkzeug-
Fabrik A.-G., vormals H. Bossart, Reiden.



**Shaping-
maschinen**

mit 450 u. 300 mm Hub, mit
Einscheiben- oder Stufen-
scheiben-Antrieb, höchste
Leistungen bei einfacher
Handhabung.

**Leitspindel-
drehbänke**

150 und 230 mm Spitzen-
höhe
1000 und 1500 mm Dreh-
länge
in bestbewährter, solider
Ausführung

Wehrli A.-G.

Photographische Kunst-
und Verlagsanstalt
Kilchberg-Zürich

empfiehlt sich für
Photogr. Aufnahmen von Gebäuden,
Maschinen etc.
Vergrößerung und Verkleinerung
von Plänen, Landkarten etc. auf jedes
gewünschte Format.
Preisliste steht zu Diensten.



Fernsteller

zum Oeffnen und Schliessen von Klappen,
Schleibern, Oberlichtern, Signalen, Ventilen
usw. Zugkraft bis 100 kg. Einfach und zu-
verlässig. Patent Nummer 61255.

Ingenieur D. SIEBENMANN

Bern, Bollwerk 19, Tel. 1877
Zürich 6, Rötelstr. 7, Tel.: Hoff. 27.98

Theodor Bertschinger



Hoch- und Tiefbau-Unternehmung
Lenzburg und Zürich

Muschel-Sandsteinbruch
„Steinof“
Othmarsingen
(Marine-Molasse)

Lieferung von
Roh- und Hausteinen

in gelblicher und
bläulicher Färbung
Dekorative Struktur, warmer
Ton

Referenzen:

„Peterhof“ u. „Leuenbank“
Paradeplatz, Zürich
Geschäftshaus „Singer“
Marktplatz, Basel
u. v. a. m.

Asphaltpfatten, Falzbautafeln,
Parkettasphalt, Tonrohrkitt,
Asphaltpfitt etc. etc.

Verlangen Sie Muster
und Auskünfte durch

C. F. Weber A.-G.
Muttens-Basel.



E. Rüegg

Zürich 1

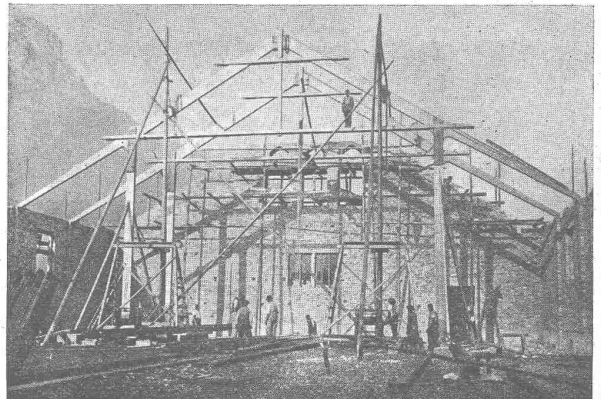
Friedhofgasse-HohePromenade
Telephon 12297

Mech. Schlosserei
Eisenkonstruktionen

Scherengitter, Storen
etc. in solider Ausführung
Kochherd-Fabrikation
Reparaturen
Autogene Schweissanlage

Patentierter Vertikallamellenbinder

Statisch einwandfreie Konstruktion



Eidg. Bauten (Fabrikbau)

Eingespannte Rahme mit Zugband auf den Umfassungswänden
frei aufliegend.

Projektierendes Ingenieurbureau

Gustav Thurnherr

Zürich, Limmatquai 34

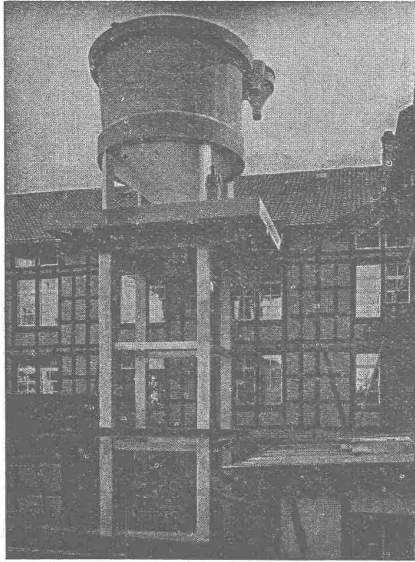
Zahlreiche Referenzen

Aktiengesellschaft für Holzhandel u. Holzindustrie Sitz in Genf

Bureau in Zürich, Usterstrasse 19, Telephon: Selnau 4587
Sägereien und Hobelwerke in Chur und Staad
Telegramm-Adresse: „Bois“

Beste Bezugsquelle für

Bretter und Hobelwaren aller Art Kisten, Kübel etc.



Papierstoff-Fänger der Karton- und Papierfabrik
G. Laager, Bischofszell, 1917.

E. Froté & C^{ie}

Telephon **Zürich 7** Hottingerstrasse
Hottingen 4410 52

Industriebauten

in Beton und Eisenbeton
Geschäftshäuser, Fabriken, Magazine

Flüssigkeitsbehälter

Reservoirs, Stofffänger
Behälter für Heisswasser, Säuren, Oele, Gase

Klär- und Filteranlagen

zur Reinigung von Fäkal- und Fabrikabwassern

Projekte — Ausführungen

Erfindungs-Patente
Marken-Muster-
& Modell-Schutz im In- u. Ausland
H. KIRCHHOFER vormals
Bourry-Séquin & Co. ZÜRICH
1880
Gegründet

Baracke

mit ca. 50 bis 70 m² Lagerfläche, gut erhalten, zu **kaufen gesucht**. Offerten mit Details und äusserster Preisangabe umgehend erbeten unter Chiff. O. F. 3093 Z. an **Orell Füssli-Annoncen, Zürich, Bahnhofstrasse 61.**

Patentverwertung

Die Inhaber des schweizerischen Patentes Nr. 72615 vom 15. Mai 1915, auf: **Wäschereinigungsanlage**, wünschen das Patent zu verkaufen, in Lizenz zu geben oder anderweitige Vereinbarungen für die Fabrikation in der Schweiz einzugehen.

Anfragen befördert **H. Kirchofer** vormals Bourry-Séquin & Co., Ingenieur- und Patentanwaltsbureau in **Zürich 1, Löwenstr. 51.**

Patentverwertung

Der Inhaber des schweizerischen Patentes Nr. 71161 vom 3. Mai 1915, auf: **Verfahren zur Herstellung von Portlandzement**, wünscht das Patent zu verkaufen, in Lizenz zu geben oder anderweitige Vereinbarungen für die Fabrikation in der Schweiz einzugehen.


Anfragen befördert **H. Kirchofer** vormals Bourry-Séquin & Co., Ingenieur- und Patentanwaltsbureau in **Zürich 1, Löwenstr. 51.**

Patentverwertung

Die Inhaber der schweizerischen Patente Nr. 52157 vom 13. April 1910, auf: **Auf Flüssigkeiten und Gase anwendbare aber besonders als Kompressor und Luftpumpe dienliche, rotierende Pumpe** und Nr. 52961 vom 13. April 1910, auf:

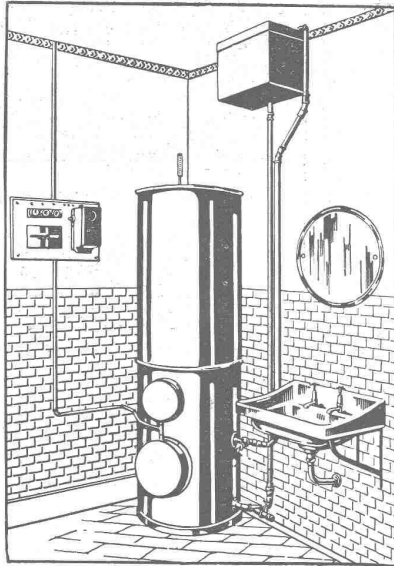
Verbrennungs-Kraftmaschine wünschen die Patente zu verkaufen in Lizenz zu geben oder anderweitige Vereinbarungen für die Fabrikation in der Schweiz einzugehen.

Anfragen befördert **H. Kirchofer** vorm. Bourry-Séquin & Co., Ingenieur- und Patentanwaltsbureau in **Zürich 1, Löwenstr. 51.**

BUSCH

MAINZ

**METALLWAREN
PRÄZISIONSWARE**

**3700 ARBEITER
1000 HILFSMASCHINEN**



Ersatz für Kohle u. Gas

bilden unsere

Elektrischen Heisswasser-Automaten
(patentierter Warmwasser-Speicher)

Electrocalor

für Privathäuser, Hotels
und industrielle Betriebe

Prospekte, sowie alle nähren Auskünfte bereitwilligst
durch

A.-G. Kummler & Matter
Aarau

sowie Elektro-Installationsgeschäfte
und Elektrizitätswerke

Erfindungen
schützt, verwertet
kostenlos



Näh-Ahle „Juwel“

patentamtlich geschützt.
Das unübertrefflichste Werkzeug
für Jedermann!



Die grösste Erfindung
um mit der Hand so-
fort selbständig, fast
müheless zu reparie-
ren: Schuhe, Sättel,
Geschirre, Segel, Zelte,
Treibriemen, Fahr-
radmäntel u. s. w. —
„Juwel“ näht Stepp-
stiche wie eine Näh-
maschine. Ständig
viele Anerkennungen.
Preis per Stück mit 4
verschiedenen Nadeln
und Spule mit Faden

Fr. 4.20

unter Nachnahme. Porto und
Verpackung frei. Man beachte:
„Juwel“ ist Originalfabrikat aus
Aluminium, die Spule im Heft
gibt beim Nähen den Faden
ab wie eine Nähmaschine!
„Juwel“ hat soviel Vorzüge, dass
alle Nachahmungen wertlos
erscheinen!

Charles Tannert, Basel 274

Eisenmöbelfabrik Biglen

Bigler, Spichiger & Cie.

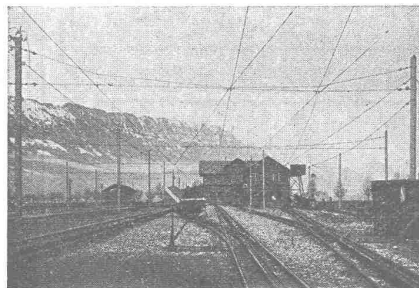
Spezialfabrikation von

Oberleitungs- u. Ausrüstungsmaterial elektrischer Bahnen

Leitung: Ing. Morgenthaler — Technisches Bureau: Bern, Bahnhofplatz Nr. 1

Briefadresse:
Bigler, Spichiger & Cie.
Bern

Mechan. Werkstätten
Mechan. Schlosserei
Gesensschmiede
Hammerschmiede
Stanzerei, Presserei



Telephon Nr. 2620
Telegramme:
Elektrobiglen Bern

Mechan. Schreinerei
Malerei: Spritz-,
Tauch- und Emailier-
Verfahren
Autog. Schweisserei
Fabrikation von
Massenartikeln

Gelegenheits-Elektro- Motoren u. Maschinen

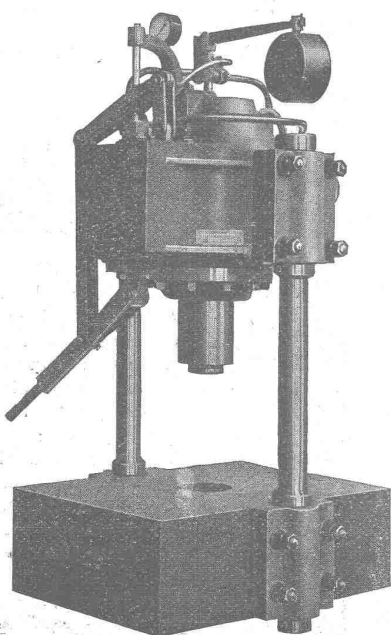
liefert mit Garantie

Elektro-Mechanische
Reparaturwerkstätte Zürich
Hardturmstr. 121, Zürich 5,
„Orion“.

PATENT-ANWÄLTE

E. BLUM & C^o DIPL. INGENIEURE

GEGRÜNDET 1878 · ZÜRICH · BAHNHOFSTR. 74



Ateliers de Constructions mécaniques de Vevey

(Schweiz)

Turbinen und Regulatoren

Warenaufzüge aller Systeme, Kompressoren,
Hydraulische Pressen, Hebewerkzeuge, Krane,
Laufbühnen, Drehscheiben, Verlade-Rollwagen,
Weichen und Kreuzungen, Eisen- und Bronze-
Giesserei

Eiserne Brücken- und Dachkonstruktionen

Reservoirs und Dampfkessel, Gasbehälter,
Rohrleitungen, Schleusen und Wehranlagen.

Auf Verlangen Kostenberechnungen
für Maschinen-Anlagen jeder Art.

Eisenbeton im Hoch- und Tiefbau **Klingler & Leuprecht**
 Ingenieurbureau
 Fabriken, Lagerhäuser, Silos, Schallsichere Decken
 Diplom. Ingenieure
 Statische Berechnungen jeder Art — Expertisen — 30jährige Erfahrung
 Wallstrasse Nr. 24 **Basel** Telephone Nr. 6254

Beton - Rundeseisen

10 bis 30 mm, haben
 fortwährend abzugeben

Schweiz. Baubedarf A.-G., Herzogenbuchsee

Spezialfabrik für Lichtpauspapiere

H. Messerli, Zürich und Bern

Aelteste Lichtpausanstalt der Schweiz. — Gegr. in Zürich 1876
 liefert prompt und billig unter Garantie:

Lichtpauspapiere eigener, bewährter Fabrikation,
Lichtpausapparate diverser Systeme, pneumat. u. elektr.
Lichtkopien auf blauem, weissem und braunem Grund,
Plandruck (Trockendruckverfahren) schwarz und farbig.

Bruno Wehrli, phototechnische Anstalt

Kilchberg bei Zürich

Vergrößerung und Verkleinerung von Plänen, Landkarten
 Zeichnungen etc. auf jeden Masstab.

Säurefeste Cemente

geeignet zum Verbinden von diversen Materialien, Ausmauern von Standen, Herstellen von abwaschbaren Wänden, säurefesten Bodenbelägen etc.

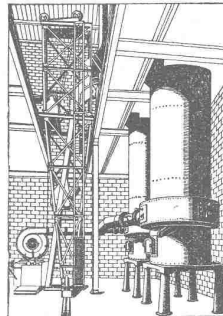
Nicht nur säurefest, sondern auch wasserbeständig.

Verlangen Sie nähere Angaben und Offerte
 von der

Kaltleimfabrik O. Messmer, Basel.

Badische Maschinenfabrik
 Seboldwerk **Durlach** Gegründet 1854

Giesserei - Maschinen



Kupolofenanlage
 mit selbsttätiger Begichtungs-
 Einrichtung.

in neuzeitlichen Konstruktionen und
 für alle Leistungen.

Formmaschinen aller Art
 für Hand-, Druckluft-, Druckwasser-
 und elektrischen Betrieb.

Stossfreie Rüttelformmaschinen
Schmelzöfen

Maschinen für Sandaufbereitung

Sandstrahlgebläse

Gussputzerei-Anlagen

Vollständige Einrichtungen für

**Eisen-, Stahl- und Metall-
 Giessereien**

Vertreter für die Schweiz:

Ing. Ed. Gams, Zürich 8
 Seegartenstrasse 2 — Telephone 5780

Verzinkerei Zug A. G.

Fabrik für verzinkte
 lackierte und rohe Blechwaren

Blecharbeiten nach jeder Zeichnung oder
 nach Mustern

Lohnverzinkung

Spezialität: Verzinken von Guss

Thonwerk Biebrich A.-G.

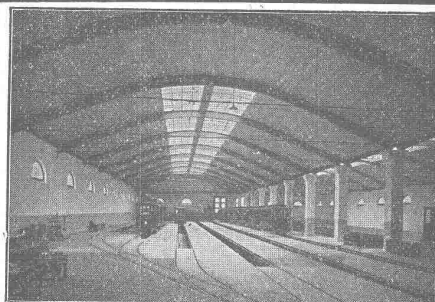
Chamottefabrik

Biebrich am Rhein.

Hochfeuerfeste u. säurebeständige Produkte.

Normal- und Façonsteine aller Art, Chamottemörtel,
 Retorten, Muffeln etc., Bau kompletter Ofenanlagen.

Beste Referenzen und Zeugnisse aus der Schweiz.



Neue Holzbauweisen „Syst. Hetzer“

Gebogene Dachbinder-Systeme und andere Trag-Konstruktionen aller Art.

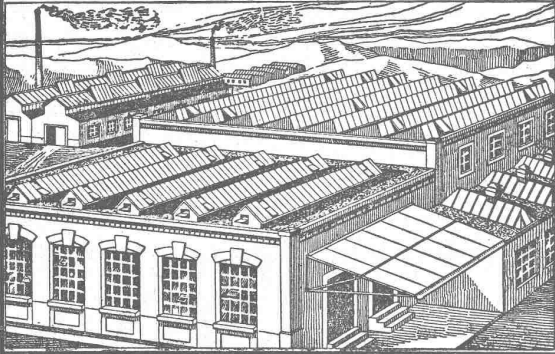
Statisch einwandfreie Konstruktion, rasche Herstellung
 und Montierung, Billigkeit, Einfachheit, Dauerhaftigkeit
 Patentinhaber für die Schweiz:

Schweizerische Aktiengesellschaft für Hetzer'sche Holzbauweisen in Zürich

Stampenbachstrasse 15/IV — Telephone: Hottingen 1915

Bis heute in der Schweiz über 140 000 m² überdeckter Grundfläche ausgeführt.

Glasdächer und Dachoberlichter in kittlosen Systemen



Einfache und doppelte Verglasung

Schweizerische und ausländische Patente

Sämtliche Spenglerarbeiten für Fabrikbauten

GLASDACHWERKE SIMON KULLI, OLTEN

Alttestes Spezialgeschäft, gegr. 1854.

Schweizer Firma. Telephon 56. Ingenieure in der Firma.

PHOTOGRAPHIE

Spezialität in Architektur-Aufnahmen

Techn. Konstruktionen, Intérieur, Maschinen etc.
Aufnahmen für Kataloge und Werke aller Art

H. Wolf-Bönder, Kappelergasse 16, ZÜRICH

Atelier für techn. Photographie

Grüiring-Krane



Fahrbare Turm-Dreh-Krane

Einmotoren-Krane neuesten Systems, bestens bewährt.

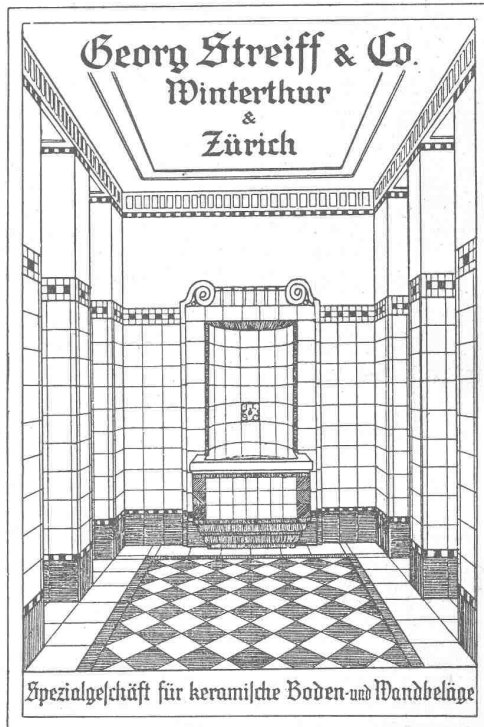
⊕ Patent. Prima Referenzen.

Im Betrieb zu besichtigen: Technische Hochschule Zürich.

F. Grüiring-Dutoit, Söhne & C^{ie}

Konstruktionswerkstätte

Biel: Telephon 280 — Mett: Telephon 513



Georg Streiff & Co.
Winterthur
&
Zürich

Spezialgeschäft für keramische Boden- und Wandbeläge

Vorarbeiten zu
Ingenieurbauten
aller Art

F. Guggisberg, Thun
Ingenieur und Grundbuchgeometer

Telephon 165

Nivellements,
Absteckungen,
Topogr. Aufnahmen etc.

Elektro-Mechan. Reparatur - Werkstätte

ZÜRICH

BURKHARD & HILTPOLD

Hardturmstrasse 121

Fabrik Orion

Telegramme:
Elektromechan.

Zürich 5

Telephon:

Geschäft: Selnau 657
Privat: Hottingen 1894

Tramhaltestelle Hardstrasse.

Reparatur, Umwicklung, Instandstellung, Umtausch,
Kauf, Verkauf und Vermietung elektrischer Maschinen,
Motoren, Transformatoren etc. etc.