

Zeitschrift: Schweizerische Bauzeitung
Herausgeber: Verlags-AG der akademischen technischen Vereine
Band: 71/72 (1918)
Heft: 4

Werbung

Nutzungsbedingungen

Die ETH-Bibliothek ist die Anbieterin der digitalisierten Zeitschriften. Sie besitzt keine Urheberrechte an den Zeitschriften und ist nicht verantwortlich für deren Inhalte. Die Rechte liegen in der Regel bei den Herausgebern beziehungsweise den externen Rechteinhabern. [Siehe Rechtliche Hinweise.](#)

Conditions d'utilisation

L'ETH Library est le fournisseur des revues numérisées. Elle ne détient aucun droit d'auteur sur les revues et n'est pas responsable de leur contenu. En règle générale, les droits sont détenus par les éditeurs ou les détenteurs de droits externes. [Voir Informations légales.](#)

Terms of use

The ETH Library is the provider of the digitised journals. It does not own any copyrights to the journals and is not responsible for their content. The rights usually lie with the publishers or the external rights holders. [See Legal notice.](#)

Download PDF: 07.01.2025

ETH-Bibliothek Zürich, E-Periodica, <https://www.e-periodica.ch>

Schweizerische Bauzeitung

Abonnementspreis:

Schweiz 25 Fr. jährlich
Ausland 30 Fr. jährlich

Für Vereinsmitglieder:

Schweiz 20 Fr. jährlich
Ausland 24 Fr. jährlich
sofern beim Herausgeber
abonniert wird

WOCHENSCHRIFT

FÜR BAU-, VERKEHRS- UND MASCHINENTECHNIK

GEGRÜNDET VON A. WALDNER, ING. HERAUSGEBER A. JEGHER, ING., ZÜRICH

Verlag: A. & C. Jegher, Zürich — Kommissionsverlag: Rascher & Cie., Zürich und Leipzig

ORGAN

DES SCHWEIZ. ING.- & ARCHITEKTEN-VEREINS & DER GESELLSCHAFT EHEM. STUDIERENDER DER EIDG. TECHN. HOCHSCHULE,

Insertionspreis:

4-gespal. Pettizelle oder
deren Raum . . . 40 Cts.
Haupttitelseite: 60 Cts.
Alleinige Inseraten-An-
nahme: Rudolf Mosse,
Annoncen-Expedition,
Zürich, Basel und deren
Filialen und Agenturen

PERSONEN- & WAREN-AUFZÜGE

nach
bewährtem
System

für jede Leistung und Betriebsart

Schweiz. Wagonsfabrik Schlieren A. G., Schlieren-Zürich

Telephon: Selnau 11.15
Telegr.: Wagonsfabrik Schlieren

Unfallversicherung Winterthur

Einzel-Unfall-, Haftpflicht-, Reise-, Kollektiv-, Einbruch- und Kautions-Versicherungen.

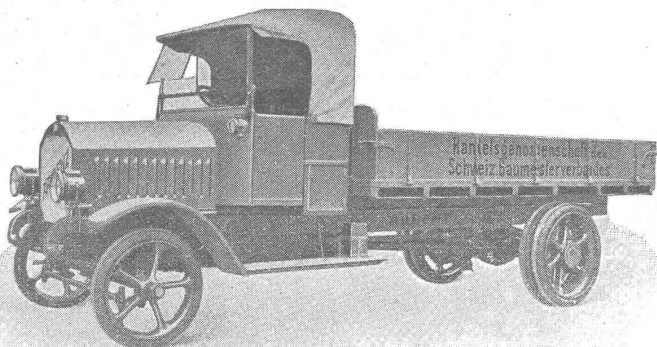
Auskunft und Prospekte durch die Direktion der Gesellschaft in Winterthur
und die Generalagenturen, sowie die Vertreter an allen grösseren Orten.

Löhle & Kern A.-G. für Eisenbau, Zürich

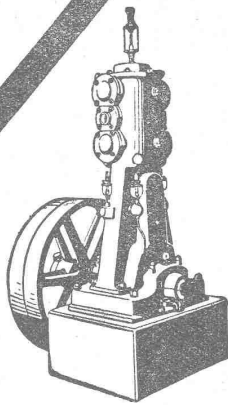
Entwurf und Ausführung von

Eisenkonstruktionen aller Art.

ARBENZ Motorlastwagen für das Baugewerbe.



Motorwagenfabrik
ARBENZ A.-G.
Albisrieden-Zürich

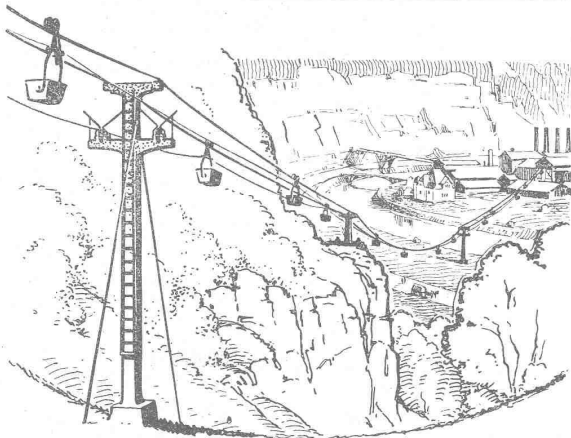


Kompressoren Vakuumpumpen

für alle vorkommenden Verwendungszwecke

Während Jahrzehnten bewährte Konstruktionen
Minimaler Kraftverbrauch — Ruhiger Gang
Sehr solide, sorgfältig gearbeitete Maschinen
Gesicherter, fast reparaturloser Betrieb

Maschinenfabrik Burckhardt, Aktiengesellschaft, Basel



SCHWEBE-BAHNEN FÜR MATERIAL- TRANSPORTE

LUFTSEIL-BAHNEN ★ ★ HÄNGE-BAHNEN
ELEKTRO-HÄNGE-BAHNEN

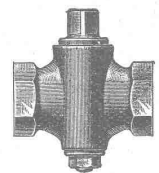
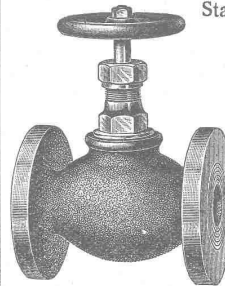


OEHLER & CO

ARAU
EISEN- UND STAHLWERKE

K. Schäffer

Lager und Verkaufsstelle von
Schäffer & Budenberg G. m. b. H., Zürich
Stampfenbachstr. 61



Ventile
Manometer
Hähne
Wasserstände
Injektoren
Kondenswasserableiter

Glasdächer und Dachoberlichter

in kifflosen Systemen.

Glasdachwerke Simon Kulli, Olten
Ältestes Spezialgeschäft, gegr. 1854.

Einzige Fabrik der Schweiz mit Spezial-
maschinen für die Selbstfabrikation der Sprossen.

Schweizer Firma. Telefon 56. Eigenes Ingenieur-Bureau.

Landis & Gyr A.G. Zug

Elektrizitätszähler

FERRARIS - WATTMETER
ZEIT- & SPERRSCHALTER

Ingenieurbureau
Klingler & Leuprecht
Diplom. Ingenieure

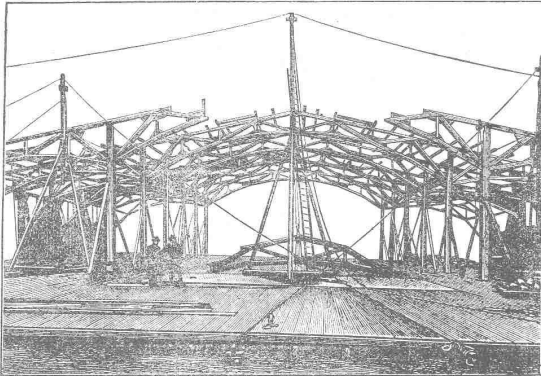
Wallstrasse Nr. 24 **Basel** Telephon Nr. 6254

Fabriken, Geschäftshäuser, Silos

in Beton und Eisenbeton

Statische Berechnungen jeder Art — Expertisen — 30jährige Erfahrung

Moderner Holzbau, Syst. „Holzfachwerk“



Halle 3 der Schweiz. Mustermesse in Basel.

Leicht, billig, rasche Montage.

Jede gewünschte Form statisch einwandfrei ausführbar.
Mehrere 1000 m² überbaut.

Patentinhaber:

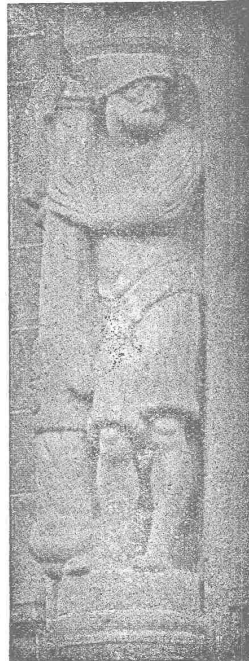
Kienast & Hammerer, Zürich

Ingenieur - Architekturbureau

Seefeldstrasse 47 — Telephon: Hottingen 48.08

Man verlange kostenlose Offerte.

Theodor Bertschinger



Hoch- und Tiefbau-Unternehmung
Lenzburg und Zürich

Muschel-Sandsteinbruch
„Steinhof“
Othmarsingen
(Marine-Molasse)

Lieferung von
Roh- und Hausteinen

In gelblicher und
bläulicher Färbung
Dekorative Struktur, warmer
Ton

Referenzen:

„Peterhof“ u. „Leuenbank“
Paradeplatz, Zürich

Geschäftshaus „Singer“
Marktplatz, Basel
u. v. a. m.

Thonwerk Biebrich A.-G.

Chamottefabrik

Biebrich am Rhein.

Hochfeuerfeste u. säurebeständige Produkte.

Normal- und Façonsteine aller Art, Chamottemörtel,
Retorten, Muffeln etc., Bau kompletter Ofenanlagen.

Beste Referenzen und Zeugnisse aus der Schweiz.

Verzinkerei Zug A. G.

Fabrik für verzinkte
lackierte und rohe Blechwaren

Blecharbeiten nach jeder Zeichnung oder
nach Mustern

Lohnverzinkung

Spezialität: Verzinken von Guss

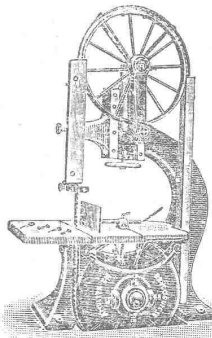
Asphaltpfannen, Falzbautafeln,
Parkettasphalt, Tonrohrkitt,
Asphaltpfannen etc. etc.

Verlangen Sie Muster
und Auskünfte durch

C. F. Weber A.-G.

Muttenz-Basel.

Holzbearbeitungsmaschinen



A. Müller & C^{ie}
Brugg

Maschinenfabrik
und Eisengiesserei

Grosses Lager in Brugg

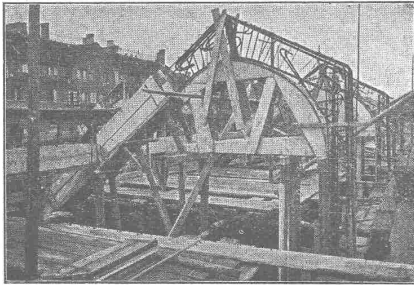
Ausstellungslager
in Zürich, unterer Mühlesteg 2

Terner & Chopard, Ingenieurbureau, Zürich

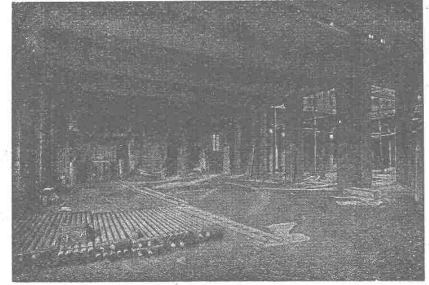
Telephon:
Hottingen 1915

Eisenbetonbau im Hoch- und Tiefbau

Telephon:
Hottingen 1915



Fundationen
Brückenbau
Wasserbauten
Reservoirs, Silos
Massivdecken
nach eigenen bewährten Systemen.
Hoch- u. Industriebauten



Spezialität:
Netzer-Konstruktionen

Aus der Referenzliste ausgeführter Bauten: Aufnahmsgebäude S. B. B. St. Gallen, Erweiterungsbauten an der Eidgen. Techn. Hochschule Zürich, Ueberfahrtsbrücke in Spiez und Reparaturwerkstätten Bönigen der Lötschbergbahn, Transitpostgebäude S. B. B. Basel, Lokomotiv-Remise S. B. B. Bern, Schulhaus-Neubau im Letten der Stadt Zürich, Tramdepôt auf dem Dreispitz der Basler Strassenbahnen, Glattbrücke Dübendorf u. a. m.

Sicherheits Sprengstoffe

Cheddite

sowie

Zündschnüre und Sprengkapseln

liefert fortwährend

Schweiz. Sprengstoff A.-G. Cheddite u. Dynamit

Bureau in Liestal, Tel. 182. Fabriken in Liestal u. Isleten (Kt. Uri)



GESELLSCHAFT DER LUDW. VON ROLL'SCHEN EISENWERKE
· FILIALE: EISENWERK CLUS KT. SOLOTHURN ·



Cluser Heizkessel

für Warmwasser- und Niederdruck-Dampfheizung, sowie für gewerbliche Anlagen.

Bewährtes System.

Bequeme Reinigung während dem Betriebe.

Ueber 9000 Cluserkessel im Betriebe.

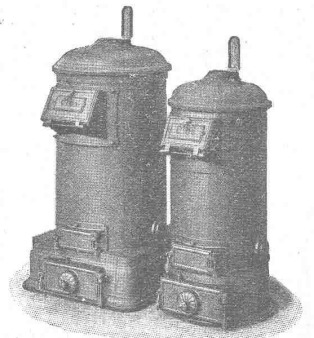
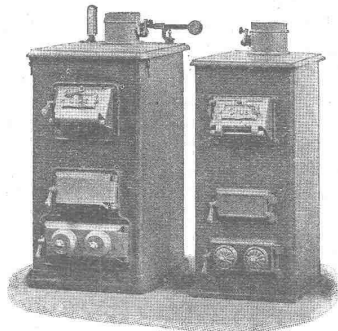
Radiatoren

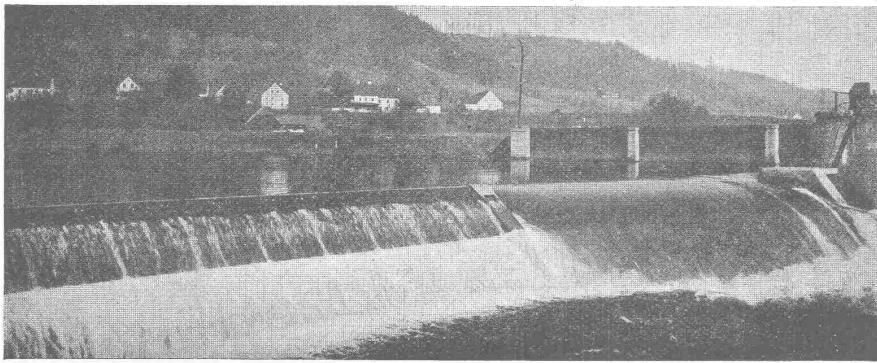
55 verschiedene Modelle.

Rippenheizröhren, Wärmeplatten, Wärmeschränke, Wärmetische, Ventile, Formstücke und Flanschen.

Lieferung ab Vorrat.

Zu beziehen durch die Installationsfirmen.





Hydr. Dachwehr

des Elektr. Werkes Bruck a. d. Mur.
2 Öffnungen je 22 Meter lang im Be-
trieb. Flossgasse u. Grundablass i. Bau.

Patente. — Beste Zeugnisse.

Ingenieur-Bureau Huber & Lutz
Zürich, Schaffhauserstrasse Nr. 26

Unterwindgeblöse

M. Stromeyer Lagerhausgesellschaft
Heiztechn. Abt. Kreuzlingen

Baumann, Koelliker & Co.
Zürich 2

Freileitungsbau

AKTIENGESELLSCHAFT

SCHWEIZERISCHER KALKFABRIKEN ZÜRICH

umfassend die Fabriken:

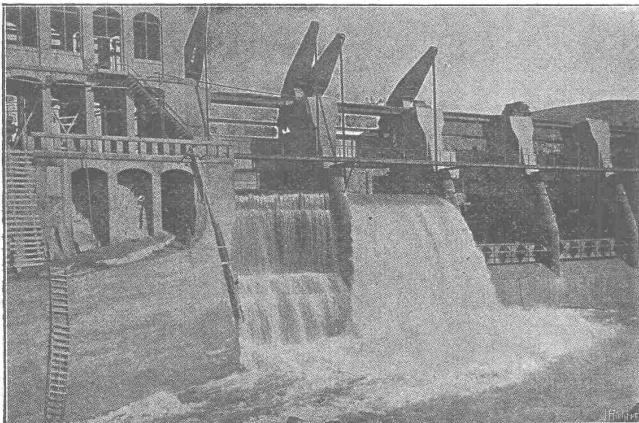
Kalkwerk Schinznach-Bad Knoblauch
Hydraulische Kalkfabrik Holderbank
G. Spühler, Rekingen
Kalk- und Cementfabriken Beckenried A.-G.
Ingenieur Borner & Cie., Wallenstadt

Cement- und Kalkfabriken R. Vigier A.-G.,
Luterbach
C. Hürlimann, Brunnen
Jura Cementfabriken, Aarau
Cement- und Kalkwerk Liesberg A.-G.
empfiehlt den Konsumenten ihren

Hydraulische Kalk- und Gypsfabrik Bärschwil
Gips-Union A. G. Zürich
Schweiz. Cementindustrie-Ges. Ennenda
Vereinigte Zementfabriken Rozloch A.-G.
Gebrüder Luginbühl, Krattiggraben

Ia hydraulischen Kalk.

Verkaufsstelle: **El. G. Portland, Zürich.** Bureau: Seidengasse 9.
Telegramm-Adresse: **Portland, Zürich.** Telephon Nr. 285.



Zwei von sieben selbsttätigen Ueberfallwehren, je 10,00 m breit, 6,00 m hoch,
der Stauanlage Riegos y Fuerza del Ebro S. A. Tremp (Spanien).

Selbsttätiger Hochwasserschutz

bei Wehranlagen und Talsperren.
Selbsttätige Wasserspiegel- und Abflussregulierung an
bestehenden und Neuanlagen.

Selbsttätige und von Hand bedien- bare Wehrkonstruktionen.

Ausgeführt und im Bau:

Ueber 1000 Meter Wehrbreite für ca. 8000 m³/sek
Regulierungsfähigkeit.

Illustrierter Katalog, Projekte und Kostenanschläge gratis.

Stauwerke A.-G., Zürich (Schweiz)

St. Peterstrasse 15.

SIA ZÜRICH

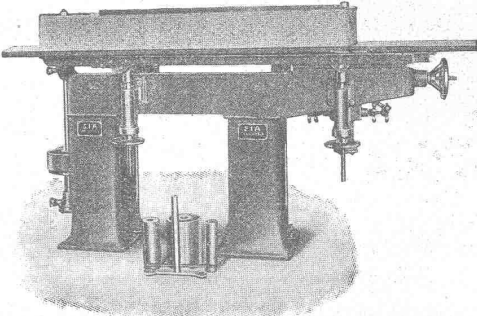
Bahnhofstr. 110
Telephon: 28-90
Fabrik: Frauenfeld

SCHWEIZERISCHE
**SCHMIRGEL-
& SCHLEIF-
INDUSTRIE**
AKTIEN-GESELLSCHAFT

FABRIKATION
VON
GLASPAPIER
und
**SCHMIRGEL-
LEINEN**

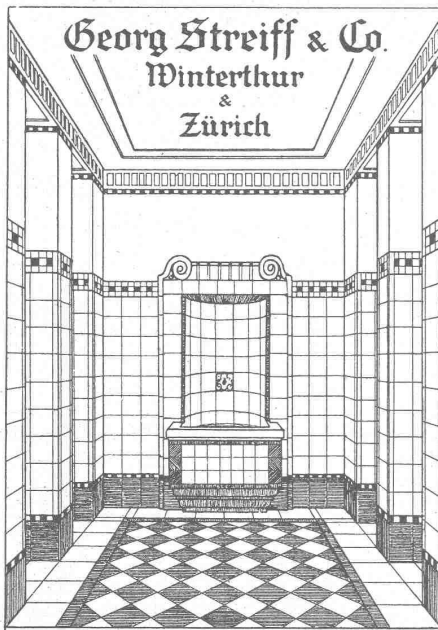
MODERNE BAND-SCHLEIF-MASCHINEN FÜR DIE HOLZ-UM-METALLINDUSTRIE
ENDLOSE SCHLEIFBÄNDER SCHLAGFREI LAUFEND

Bandschleifmaschine SIA 5a



Ein Modell unserer typischen Bandschleifmaschinen

Georg Streiff & Co.
Winterthur
&
Zürich



Spezialgeschäft für keramische Boden- und Wandbeläge

J. BÜCHI, Dipl. Ing.

Freiestrasse 6 — ZÜRICH 7.

Konsult. Ingenieur für
Wasserkraftanlagen
Wasserbauten

Projektierung, Bauleitung, Beratungen,
Expertisen.

Ausgedehnte Erfahrungen in Projektierung, Bau
und Betrieb von grossen Wasserkraftanlagen.

Zu verkaufen:

- 1 Zeichnungstisch „Parallelo“, komplett; gleich empfehlenswert durch seine Brauchbarkeit, wie durch die Einfachheit und Solidität der Konstruktion; so gut wie neu;
- div. einfache Zeichnungstische, Zeichnungsbretter etc.;
- 1 einfacher Zeichnungsschrank von Tannenholz mit 12 Schiebfächern, 1,28 m × 1 m × 1,15;
- 2 Lichtpausrahmen, 58/85 und 35/45, von Eichenholz;
- 1 Nivellier-Instrument mit Gefällsmesser und Horizontalkreis in Kasten, samt Stativ, Spezialinstrument für Architekten.

Mess- und Nivellierlatten, Fluchtstäbe.

Gefl. Anfragen an
L. Pfeiffer, Architekt, Schaffhausen.

laufener Steine

in allen Ausführungen

Jurassische Steinbrüche A.G.

laufen

Bauer, A.-G., Zürich 6

Gegründet 1862



Moderne Tresoranlagen
Panzer Türen
Kassenschränke
Einmauerschränke
Archiv- und Bibliothek-
Anlagen
Kataloge zn Diensten

Humboldt-Schule

Vorbereitung für:
Universität und Techn. Hochschule
Direktion: Dr. E. Wendling, Zürich 6
Tel. 9762 Scherzacherstr. 12



ORELL FÜSSLI * GRAPHISCHE ANSTALT

BARENGASSE 6 ZÜRICH b. PARADEPLATZ

CLICHÉS

jeder Art für Handel-Industrie-Kunst,
Wissenschaft-Erstklassige Einrichtung
Zeichnungs-Atelier