

Objektyp: **Advertising**

Zeitschrift: **Schweizerische Bauzeitung**

Band (Jahr): **71/72 (1918)**

Heft 7

PDF erstellt am: **29.06.2024**

Nutzungsbedingungen

Die ETH-Bibliothek ist Anbieterin der digitalisierten Zeitschriften. Sie besitzt keine Urheberrechte an den Inhalten der Zeitschriften. Die Rechte liegen in der Regel bei den Herausgebern. Die auf der Plattform e-periodica veröffentlichten Dokumente stehen für nicht-kommerzielle Zwecke in Lehre und Forschung sowie für die private Nutzung frei zur Verfügung. Einzelne Dateien oder Ausdrucke aus diesem Angebot können zusammen mit diesen Nutzungsbedingungen und den korrekten Herkunftsbezeichnungen weitergegeben werden. Das Veröffentlichen von Bildern in Print- und Online-Publikationen ist nur mit vorheriger Genehmigung der Rechteinhaber erlaubt. Die systematische Speicherung von Teilen des elektronischen Angebots auf anderen Servern bedarf ebenfalls des schriftlichen Einverständnisses der Rechteinhaber.

Haftungsausschluss

Alle Angaben erfolgen ohne Gewähr für Vollständigkeit oder Richtigkeit. Es wird keine Haftung übernommen für Schäden durch die Verwendung von Informationen aus diesem Online-Angebot oder durch das Fehlen von Informationen. Dies gilt auch für Inhalte Dritter, die über dieses Angebot zugänglich sind.

Schweizerische Bauzeitung

Abonnementspreis:

Schweiz 25 Fr. jährlich
Ausland 30 Fr. jährlich

Für Vereinsmitglieder:

Schweiz 20 Fr. jährlich
Ausland 24 Fr. jährlich
sofern beim Herausgeber
:: abonniert wird ::

WOCHENSCHRIFT

FÜR BAU-, VERKEHRS- UND MASCHINENTECHNIK

GEGRÜNDET VON A. WALDNER, ING. HERAUSGEBER A. JEGHER, ING., ZÜRICH

Verlag: A. & C. Jegher, Zürich — Kommissionsverlag: Rascher & Cie., Zürich und Leipzig

ORGAN

DES SCHWEIZ. ING.- & ARCHITEKTEN-VEREINS & DER GESELLSCHAFT EHEM. STUDIERENDER DER EIDG. TECHN. HOCHSCHULE.

Insertionspreis:

4-gespalt. Petitzeile oder
deren Raum . 40 Cts.
Haupttitelseite: 60 Cts.
Alleinige Inseraten-An-
nahme: Rudolf Mosse,
Annoncen-Expedition,
Zürich, Basel und deren
Filialen und Agenturen

PERSONEN- & WAREN-AUFZÜGE

nach
bewährtem
System

für jede Leistung und Betriebsart

Schweiz. Wagonsfabrik Schlieren A. G., Schlieren-Zürich

Telephon: Selnau 11.15
Telegr.: Wagonsfabrik Schlieren

Eisenkonstruktionen

Brücken, Hochbauten, Masten, Réservoirs
Krane, Fenster, Blecharbeiten etc. etc.

Wartmann, Vallette & Cie., Brugg.

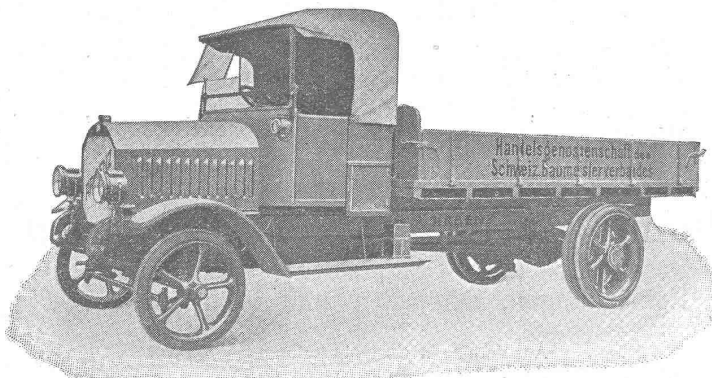
Löhle & Kern A.-G. für Eisenbau, Zürich

Entwurf und Ausführung von

Eisenkonstruktionen aller Art.

ARBENZ

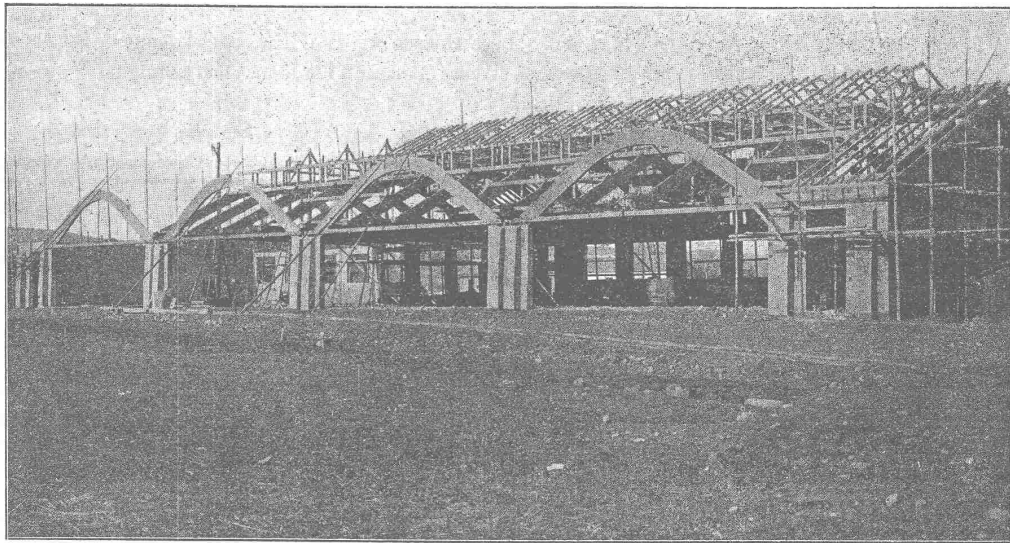
Motorlastwagen
für das Baugewerbe. ===



Motorwagenfabrik
ARBENZ A.-G.
Albisrieden-Zürich

Hetzer-Construktionen

Schweizer Patente. — Ueberdeckte Fläche in der Schweiz rund 160 000 m².



Neue Flugzeughalle auf dem Eidg. Flugplatz in Dübendorf (im Bau)

Schweiz. A.-G. für Hetzer'sche Holzbauweisen, Zürich

Wirtschaftliche und betriebssichere **Ofen-Anlagen** für sämtliche Industrien

Generatorgasfeuerungen auch für minderwertige Brennstoffe.

Spez.: Glüh- u. Härteöfen, Schmelz- u. Schmiedeöfen, Dampfkesselinmauerungen, Hochkaminbau
Für Projekte, Kostenvoranschläge, sowie Ausführungen empfiehlt sich bestens

Prima Referenzen.

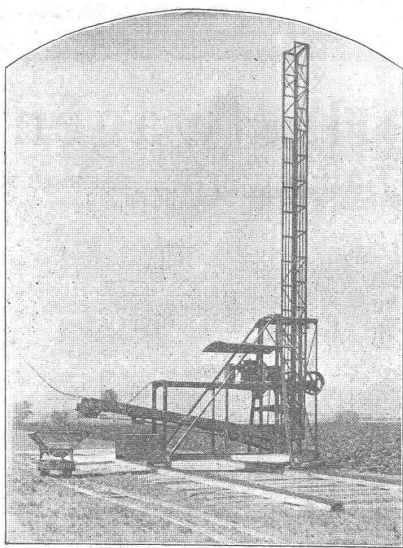
E. ROMEGIALLI, WINTERTHUR

Telephon 1186

Grosses Lager in feuerfesten Materialien.

Haus gegründet 1881.

Geübtes Spezial-Personal.



Elektrische Torfaushebmachine für eine stündliche Leistung von 30 m³.

Ateliers de Constructions mécaniques de Vevey

(Schweiz)

==== Turbinen und Regulatoren ====

Warenaufzüge aller Systeme, Kompressoren,
Hydraulische Pressen, Hebewerkzeuge, Krane,
Laufbühnen, Drehscheiben, Verlade-Rollwagen,
Weichen und Kreuzungen, Eisen- und Bronze-
Giesserei

Eiserne Brücken- u. Dachkonstruktionen

Reservoirs und Dampfkessel, Gasbehälter,
Rohrleitungen, Schleusen und Wehranlagen.

Auf Verlangen Kostenberechnungen
für Maschinen-Anlagen jeder Art.

Heinrich Brändli, Horgen

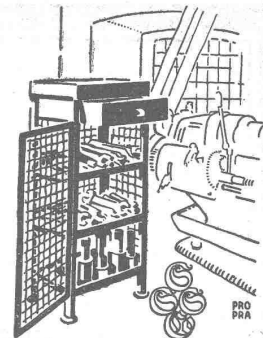
Asphalt-, Dachpappen- und Holzzementfabrik

Telephon Nr. 38 — Telegramme: Heinrich Brändli
liefert



in nur prima Qualität Asphalt-Isolierplatten für wasserdichte Eindeckungen von Brücken, Gewölben, Durchlässen, Mauerabdeckungen bei Eisenbahnen, Strassen, Hoch- und Tiefbauarbeiten in verschiedenen Stärken, je nach Angabe der Verwendungsarten.

Fachmännische Ratschläge. — Referenzen zu Diensten.



Werkzeug-schränke

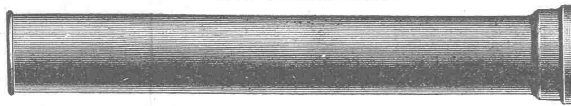
in Eisen und Drahtgeflecht
Deckplatte und Ablatten
in Hartholz
liefern zweckmässig
und billig

SUTER!
STREHLER
SÖHNE & CO
ZÜRICH

VERLANGEN SIE OFFERTE

Gusseiserne Muffen- und Flanschenröhren sowie Formstücke

Schweizer
Normalien
Lager
in Winterthur



für
normalen
und höhern
Betriebsdruck

Kägi & Co., Winterthur

Telephon Nr. 496

Aktiengesellschaft für Holzhandel u. Holzindustrie

Sitz in Genf

Bureau in Zürich, Usterstrasse 19, Telephon: Selnau 4587
Sägereien und Hobelwerke in Chur und Staad
Telegramm-Adresse: „Bois“

Beste Bezugsquelle für

Bretter und Hobelwaren aller Art
Kisten, Kübel etc.



G. Rüttimann, Elektr. Unternehmungen

Zürich und Lausanne

Erstes Spezialgeschäft für

Freileitungen

Glasdächer und Dachoberlichter

in kittlosen Systemen

Einfache und doppelte Verglasung

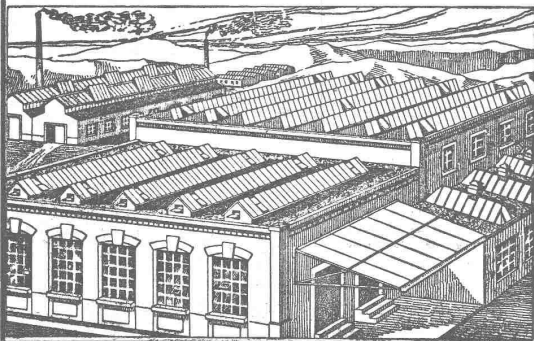
Schweizerische und ausländische Patente

Sämtliche Spenglerarbeiten für Fabrikbauten

GLASDACHWERKE
SIMON KULLI, OLTEN

Aeltestes Spezialgeschäft, gegr. 1854.

Schweizer Firma. Telephon 56. Ingenieure in der Firma.





BUSCH
MAINZ

METALLWAREN
PRÄZISIONSWARE

3700 ARBEITER
1000 HILFSMASCHINEN

Schmiedeiserne
Gerade-
Gewundene-
Wendel-
TREPPEN
Patente



Eisen- u. Blech-
Konstruktionen

Biege-Arbeiten
für Grob- und
Feinbleche

Kalt- u. Warm-
Pressartikel

Gebr. Demuth, Baden

Für Architekten!

Skizzierpapiere und
Paus-Detail

Detailzeichen, hochtransparent

Pauspapiere, ölfrei und geölt

Zeichenpapiere, assortiert

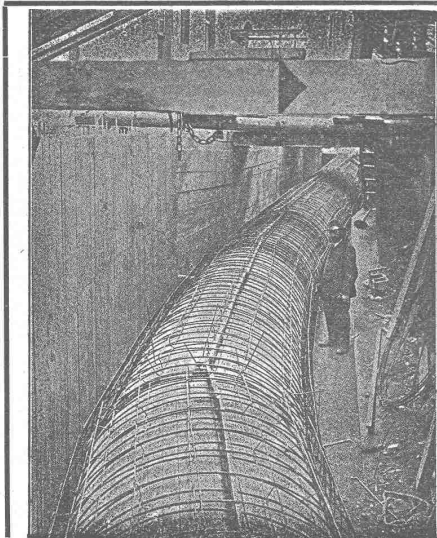
Lichtpauspapiere

Millimeterpauspapiere

Millimeterzeichen- „

in Rollen und Blocs, braun und
blau, liefert sofort billig

G. Suter-Glogg
Basel 7.



Druckrohr in Eisenbeton von 2 m Durchmesser der
Wasserkraftanlage Stöckliin & Cie., Basel, 1916/17.

E. Froté & C^{ie}

Telephon
Hottingen 4410 **Zürich 7** Hottingerstrasse
52

Industriebauten

in Beton und Eisenbeton
Geschäftshäuser, Fabriken, Magazine

Flüssigkeitsbehälter

Reservoir, Stofffänger
Behälter für Heisswasser, Säuren, Oele, Gase

Klär- und Filteranlagen

zur Reinigung von Fäkal- und Fabrikabwassern

Projekte — Ausführungen

Lichtpausanstalt
Albrecht

Zürich 1

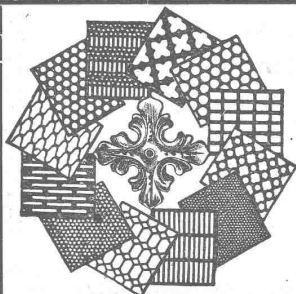
Hirschengr. 80, Tel.: Hoff. 5.67

Heliographie
Plandruck

Modellschreineri
G. Spaar & Sohn, Langenthal
liefert

Modelle

für Guss jeder Art.



H. HEER & Co.
OLTEN

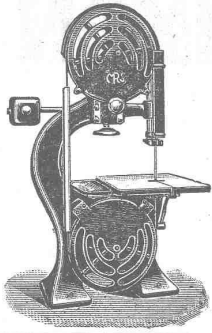
SPEZIALITÄT:
Gelochte und
gepresste Bleche

Zeiss - Nivelliere

jeder Grösse liefern wieder und teilen Preise und Bedin-
gungen auf Anfrage mit

Emil Pfenninger & Co.
Zürich

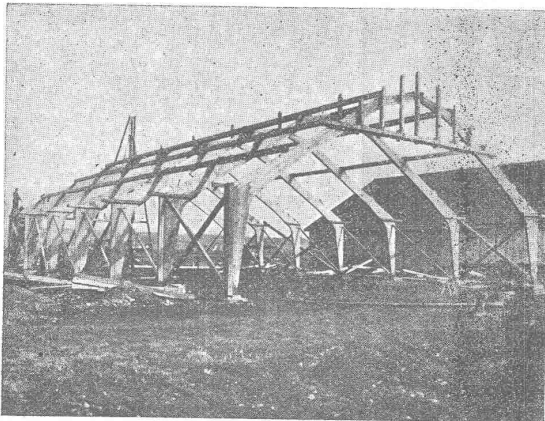
Technisches Versandgeschäft



Maschinenfabrik
Rauschenbach A.-G.
 Schaffhausen
Moderne Holzbearbeitungs-Maschinen

Alleinverkaufsbureau für die Schweiz:
Rud. Brenner & Co., Basel.

Patentierter Vertikallamellenbinder
 Statisch einwandfreie Holzkonstruktionen



Schuppenbauten (Billige Lagerräume)
 Dreigelenkbogen ohne Zugband

Projektierendes Ingenieurbureau
Gustav Thurnherr
 Zürich, Limmatquai 34

Zahlreiche Referenzen

**FABRIKATION u. VERTRIEB
 CHEM. BAUTECHN. ARTIKEL**

JGAS
 Kitt u. Anstrichpräparat, Säuren,
 Laugen, Oele, Feuer u. Wasser-
 beständig. Zum Aufkleben von
 Linoleum u. Parketts. Zur
 Befestigung von
 Maschinen.

JGOL
 Wetterbeständige Kitt- u.
 Anstrichmasse auf Beton u.
 Mauerwerk, Terrassen u. Dach-
 er. Eisen u. Rostschutz-An-
 strich. Imprägnier-
 g. Schwam.

SIKA
 Man verlange
 Offerte, Prospekte,
 Gebrauchsanweis-
 ungen, Referenzen.
 Dichtet erprobt gegen
 grössten Grund u. Berg-
 wasserdruck, Schlagregen
 u. Feuchtigkeit.
 Staubtrockene
 Abdichtung.

Eigenes Ver-
 suchslaboratorium
 Langjährige
 Garantien.

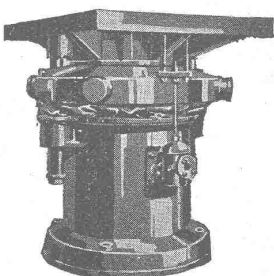
**CON-
 SERVADO**
 Imprägnierung u. Härterung
 u. Fassaden, Putz, Natur-
 kunststein, Vorsatzbeton,
 Schutz g. Salpeter Aus-
 blühungen und
 Atmosphärien.

TELEPHON SELN. 3963 TELEGRAMME „SIKA“
KASPAR WINKLER u. Co
 NEUGASSE 99 ZÜRICH NEUGASSE 99

Badische Maschinenfabrik
 Seboldwerk Durlach Gegründet 1854

Giesserei-Maschinen

in neuzeitlichen Konstruktionen und für alle Leistungen.



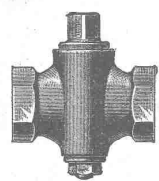
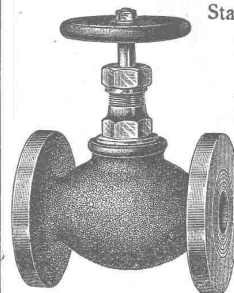
Stossfreie Rüttelmaschine
 D. R. P.

Formmaschinen aller Art
 für Hand-, Druckluft- Druckwasser-
 und elektrischen Betrieb.
Stossfr. Rüttelformmaschinen
 Schmelzöfen, Maschinen für
 Sandaufbereitung
 Sandstrahlgebläse
 Gussputz-Anlagen
 Vollständige Einrichtungen für
**Eisen-, Stahl-
 und Metall-Giessereien**

Vertreter für die Sbhweiz:
Ing. Ed. Gams, Zürich 8
 Seegartenstrasse 2 — Telephon 5780

K. Schäffer

Lager und Verkaufsstelle von
Schäffer & Budenberg G. m. b. H., Zürich
 Stampfenbachstr. 61

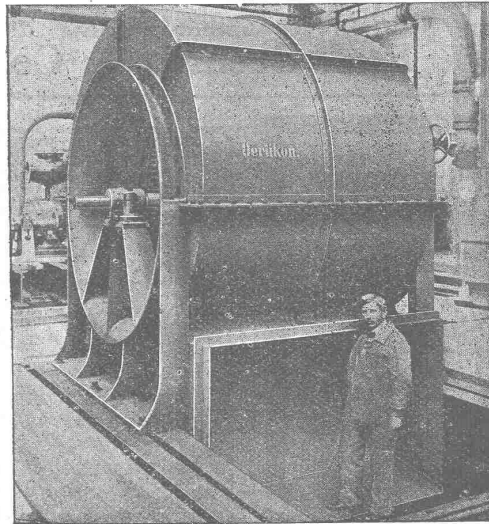


**Ventile
 Manometer
 Hähne
 Wasserstände
 Injektoren
 Kondenswasserableiter**

MASCHINENFABRIK OERLIKON

OERLIKON

Beidseitig saugender
Zentrifugalventilator
Type DV180



Luftmenge 6500 m³/min
Druckhöhe 230 mm WS
Umdrehungen pro Minute 380
Kraftbedarf 385 PS

Oerlikon-Zentrifugalventilatoren



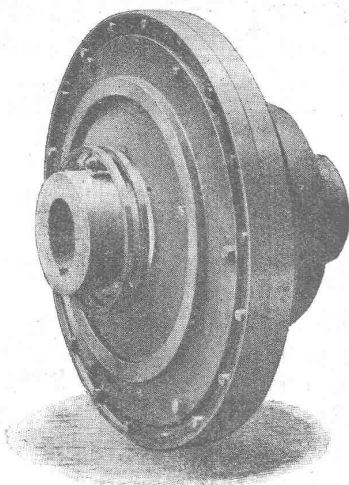
GESELLSCHAFT DER LUDW. VON ROLL'SCHEN EISENWERKE
: FILIALE: EISENWERK CLUS KT. SOLOTHURN :



TRANSMISSIONEN

in moderner Ausführung.

Komplette Anlagen für alle Industriezweige.



Elektromagnetische Reibungskupplung.
Patent.

Benn's Patent-Reibungskupplungen.
Elektromagnetische Reibungskupplungen.

Patentiert in der Schweiz und im Auslande.

Nachgiebige, isolierende Kupplungen.

Schleifringlose Zahnkupplungen.

Lager mit Ringschmierung.

Lagerkonstruktionen mit Kugellagern.

Riemenscheiben in Gusseisen

bis zu den grössten Durchmessern.

Riemen-Leitrollen

mit automatischer Schmierung oder mit Kugellagern.

Zahnräder

mit rohen oder gefrästen Zähnen.

Ausführungsrecht für die Schweiz der

Patent-LENIX-Getriebe.