

Objektyp: **Advertising**

Zeitschrift: **Schweizerische Bauzeitung**

Band (Jahr): **71/72 (1918)**

Heft 8

PDF erstellt am: **08.08.2024**

### **Nutzungsbedingungen**

Die ETH-Bibliothek ist Anbieterin der digitalisierten Zeitschriften. Sie besitzt keine Urheberrechte an den Inhalten der Zeitschriften. Die Rechte liegen in der Regel bei den Herausgebern. Die auf der Plattform e-periodica veröffentlichten Dokumente stehen für nicht-kommerzielle Zwecke in Lehre und Forschung sowie für die private Nutzung frei zur Verfügung. Einzelne Dateien oder Ausdrucke aus diesem Angebot können zusammen mit diesen Nutzungsbedingungen und den korrekten Herkunftsbezeichnungen weitergegeben werden. Das Veröffentlichen von Bildern in Print- und Online-Publikationen ist nur mit vorheriger Genehmigung der Rechteinhaber erlaubt. Die systematische Speicherung von Teilen des elektronischen Angebots auf anderen Servern bedarf ebenfalls des schriftlichen Einverständnisses der Rechteinhaber.

### **Haftungsausschluss**

Alle Angaben erfolgen ohne Gewähr für Vollständigkeit oder Richtigkeit. Es wird keine Haftung übernommen für Schäden durch die Verwendung von Informationen aus diesem Online-Angebot oder durch das Fehlen von Informationen. Dies gilt auch für Inhalte Dritter, die über dieses Angebot zugänglich sind.

# Schweizerische Bauzeitung

WOCHENSCHRIFT

FÜR BAU-, VERKEHRS- UND MASCHINENTECHNIK

GEGRÜNDET VON A. WALDNER, ING. HERAUSGEBER A. JEGHER, ING., ZÜRICH

Verlag: A. & C. Jegher, Zürich — Kommissionsverlag: Rascher & Cie., Zürich und Leipzig

ORGAN

DES SCHWEIZ. ING.- & ARCHITEKTEN-VEREINS & DER GESELLSCHAFT EHEM. STUDIERENDER DER Eidg. Techn. Hochschule.

**Abonnementspreis:**

Schweiz 25 Fr. jährlich  
Ausland 30 Fr. jährlich

**Für Vereinsmitglieder:**

Schweiz 20 Fr. jährlich  
Ausland 24 Fr. jährlich  
sofern beim Herausgeber  
abonniert wird

**Insertionspreis:**

4-gespalt. Petitzeile oder deren Raum . . . 40 Cts.  
Haupttitelseite: 60 Cts.  
Alleinige Inseraten-Annahme: Rudolf Mosse, Annoncen-Expedition, Zürich, Basel und deren Filialen und Agenturen

## PERSONEN-& WAREN-AUFZÜGE

nach bewährtem System

für jede Leistung und Betriebsart

Schweiz. Wagonsfabrik Schlieren A. G., Schlieren-Zürich

Telephon: Selnau 11.15  
Telegr.: Wagonsfabrik Schlieren

## Baumann, Koelliker & Co. Beleuchtungskörper und Bronzearbeiten

Zürich 2

Ingenieurbureau

**Klingler & Leuprecht**

Diplom. Ingenieure

Wallstrasse Nr. 24 Basel Telephon Nr. 6254

## Eisenbeton-Bau

Fabriken — Lagerhäuser — Silos — Schallsichere Decken

Statische Berechnungen jeder Art — Expertisen — 30jährige Erfahrung.

## Eisenkonstruktionen

Brücken, Hochbauten, Masten, Réservoirs  
Krane, Fenster, Blecharbeiten etc. etc.

**Wartmann, Vallette & Cie., Brugg.**



**GEILINGER & Co**  
WINTERTHUR  
EISENHOCHBAU  
SCHMIEDEISERNE FENSTER  
KLEIDER SCHRANKEN in EISEN & ETERNIT

## Unfallversicherung Winterthur

Einzel-Unfall-, Haftpflicht-, Reise-, Kollektiv-, Einbruch- und Kautions-Versicherungen.

Auskunft und Prospekte durch die Direktion der Gesellschaft in Winterthur und die Generalagenturen, sowie die Vertreter an allen grösseren Orten.

**Landis & Gyr A.G. Zug**  
**Elektrizitätszähler**  
 FERFARIS - WATTMETER  
 ZEIT- & SPERRSCHALTER

**Brückenisolierungen**  
**Kiesklebedächer**  
**Asphaltarbeiten**  
 aller Art erstellen  
**Gysel & Cie., Asphaltfabrik**  
 Käpfnach (Horgen).  
 Telephone Nr. 24 — Telegramme: Asphalt

**Holzbearbeitungsmaschinen**  
  
**A. Müller & Cie**  
**Brugg**  
 Maschinenfabrik  
 und Eisengiesserei  
 Grosses Lager in Brugg  
 Ausstellungslager  
 in Zürich, unterer Mühlesteg 2

**K. Schäffer**  
 Lager und Verkaufsstelle  
 von  
**Schäffer & Budenberg**  
 G. m. b. H.  
 Zürich, Stampfenbachstr. 61



Manometer  
 Thermometer  
 Hähne  
 Ventile  
 Schleber  
 Injektoren  
 Wasserstände  
 Pumpen

Wasser Dampf  
 zum Kessel

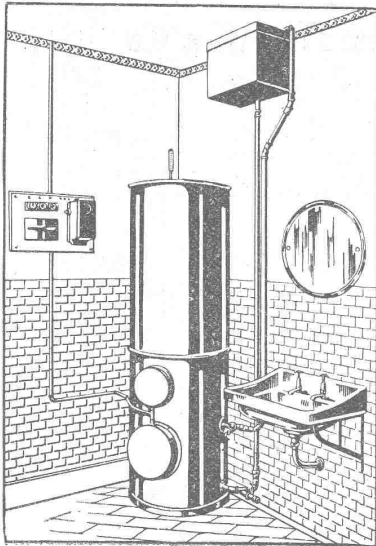
**Glasdächer und Dachoberlichter**  
 in kifflosen Systemen.  
**Glasdachwerke Simon Kulli, Olten**  
 Aeltestes Spezialgeschäft, gegr. 1854.  
 Einzige Fabrik der Schweiz mit Spezialmaschinen für die Selbstfabrikation der Sprossen.  
 Schweizer Firma. Telefon 56. Eigenes Ingenieur-Bureau.

**Zeichnungen FÜR REKLAME SIND DIE WIRKSAMSTEN**  
**PAUL H. FREY**  
 ZÜRICH/RÄMISTR. 6  
 TEL. N. 6240



**PHOTOGRAPHIE**  
**Spezialität in Architektur-Aufnahmen**  
 Techn. Konstruktionen, Intérieur, Maschinen etc.  
 Aufnahmen für Kataloge und Werke aller Art.  
**H. Wolf-Bender, Kappelergasse 16, Zürich.**  
 — Ateller für technische Photographie. —

**Neue rationelle Gebäudeentlüftung**  
  
**Dachfirstkappen-Entlüfter „Sesam“**  
 + Patent 77894  
 Öffnen und Schliessen des ganzen Dachfirstes mit kleinster Zugkraft von einer Stelle aus.  
 Grösste Regulierfähigkeit je nach Bedürfnis der Entlüftung.  
 In beliebiger Länge ausführbar und auf jedem Gebäude anzubringen. Absolut regendicht.  
 Generalvertreter:  
**Louis Müller, Luzern.**  
**E. Vogel, Bau-Ingenieur, Zürich,** Neumühlequai 12.



## Ersatz für Kohle u. Gas

bilden unsere  
Elektrischen Heisswasser-Automaten  
(patentierter Warmwasser-Speicher)

# Electrocalor

für Privathäuser, Hotels  
und industrielle Betriebe  
Prospekte, sowie alle nähern Auskünfte bereitwilligst  
durch

**A.-G. Kummler & Matter**  
**Aarau**

sowie Elektro-Installationsgeschäfte  
und Elektrizitätswerke

**Erfindungs-Patente**  
Marken, Muster  
& Modell-Schutz in In- u. Ausland  
**H. KIRCHHOFER** vormals  
Bourry-Séquin & Co., ZÜRICH  
1880  
Gegründet



Papierstoff-Fänger der Karton- und Papierfabrik  
G. Laager, Bischofszell, 1917.

## E. Froté & C<sup>ie</sup>

Telephon **Zürich 7** Hottingerstrasse  
Hottingen 4410 **52**

### Industriebauten

In Beton und Eisenbeton  
Geschäftshäuser, Fabriken, Magazine

### Flüssigkeitsbehälter

Reservoirs, Stofffänger  
Behälter für Heisswasser, Säuren, Oele, Gase

### Klär- und Filteranlagen

zur Reinigung von Fäkal- und Fabrikabwassern

Projekte — Ausführungen



Schmiedeeiserne

## Treppen

jeder Form,  
aus ganzen  
Tafeln  
gebogen

Pat.  
D. R. G. M.

leicht  
solid  
billig

wenig Unterhalt!

Zeichnungen und  
Berechnungen  
gratis.

**Gebr. Demuth, Baden**

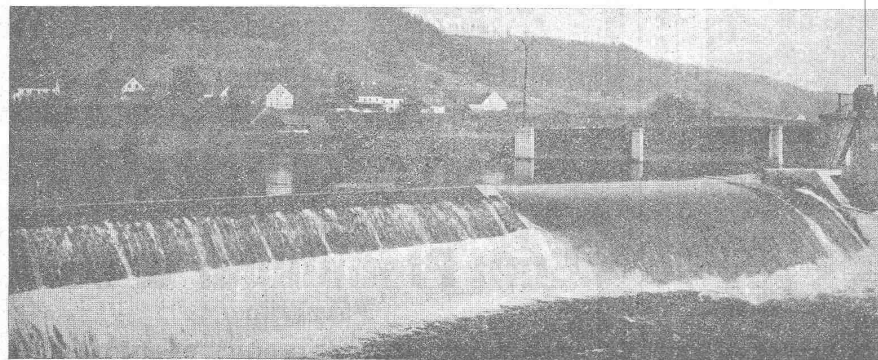
:: Blechblegearbeiten ::



## TREIBRIEMEN

in Leder und Balata, Näh- und Bänderriemen,  
technische Lederartikel, Riemenverbindungen

**Gut & Co., Lederhandlung, Zürich**



## Hydr. Dachwehr

des Elektr. Werkes Bruck a. d. Mur.  
2 Öffnungen je 22 Meter lang im Be-  
trieb. Flossgasse u. Grundablass i. Bau.

Patente. — Beste Zeugnisse.

**Ingenieur-Bureau Huber & Lutz**  
Zürich, Schaffhauserstrasse Nr. 26

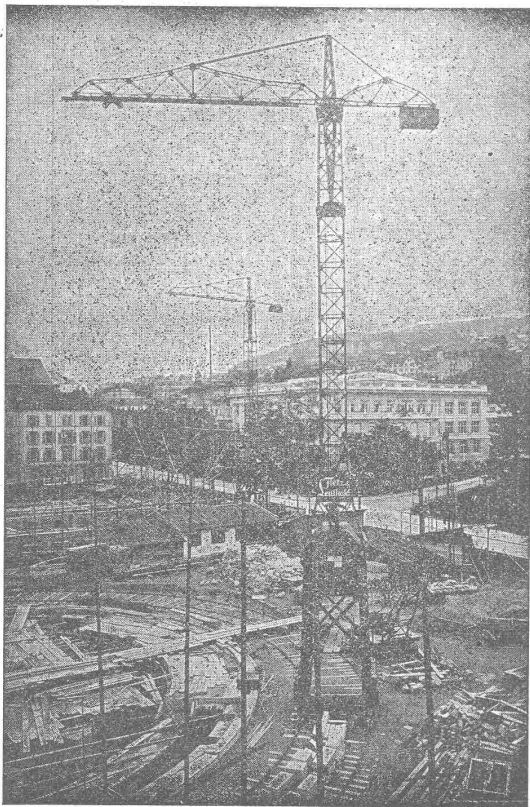


**VEREINIGTE  
DRAHTWERKE  
A:G. BIEL**

EISEN & STAHL  
BLANK & PRÄZIS GEZOGEN, RUND, VIERKANT, SECHSKANT & ANDERE PROFILE  
SPEZIALQUALITÄTEN FÜR SCHRAUBENFABRIKATION & FACONREHEREI  
BLANKE STAHLWELLEN, KOMPRIMIERT ODER ABGEDECKT  
BLANKGEWALZTES BANDEISEN & BANDSTAHL  
BIS ZU 300<sup>cm</sup> BREITE  
VERPACKUNGS-BANDEISEN

GROSSER AUSSTELLUNGSPREIS SCHWEIZ, LANDESAUSSTELLUNG BERN 1914

**Grüring-Krane**



**Fahrbare Turm-Dreh-Krane**

Einmotoren-Krane neuesten Systems, bestens bewährt.

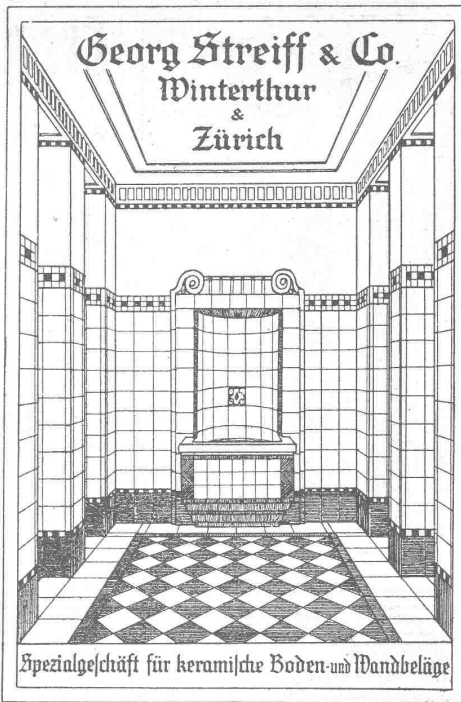
⊕ Patent. Prima Referenzen.

Im Betrieb zu besichtigen: Technische Hochschule Zürich.

**F. Grüring-Dutoit, Söhne & C<sup>ie</sup>**

Konstruktionswerkstätte

Biel: Telephon 280 — Mett: Telephon 513

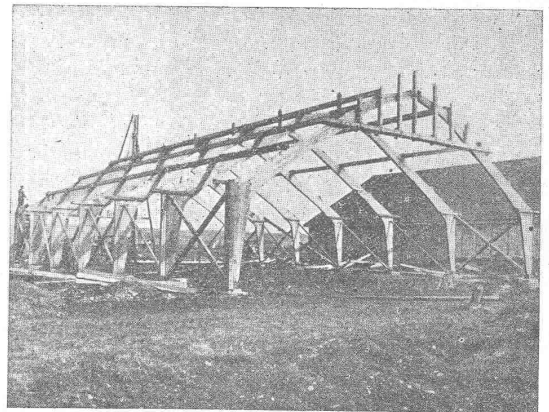


**Georg Streiff & Co.  
Winterthur  
&  
Zürich**

Spezialgeschäft für keramische Boden- und Wandbeläge

**Patentierter Vertikallamellenbinder**

Statisch einwandfreie Holzkonstruktionen



**Schuppenbauten** (Billige Lagerräume)  
Dreieckelknoten ohne Zugband

Projektierendes Ingenieurbureau

**Gustav Thurnherr**

Zürich, Limmatquai 34

Zahlreiche Referenzen

**Zeiss - Nivelliere**

jeder Grösse liefern wieder und teilen Preise und Bedingungen auf Anfrage mit

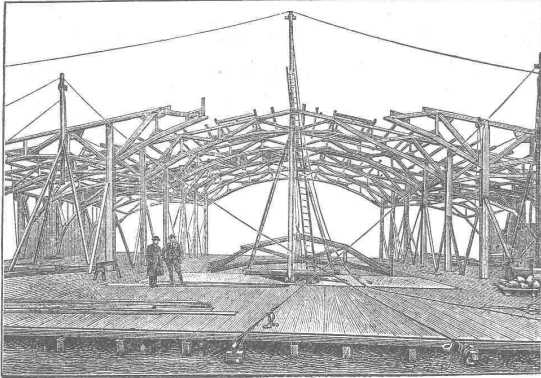
**Emil Pfenninger & Co.  
Zürich**

Technisches Versandgeschäft

# Ad. Rizzoli & Cie. A.-G., Lugano

**Holz-Export** Bureau Zürich: Beatengasse 15 **Holz-Export**  
 Telefon: Seinau 28.46  
**Lager in allen Tannen-Schnittwaren in Reiden (Kanton Luzern)**

## Moderner Holzbau, Syst. „Holzfachwerk“



Halle 3 der Schweiz. Mustermesse in Basel.

**Leicht, billig, rasche Montage.**

Jede gewünschte Form statisch einwandfrei ausführbar.  
 Mehrere 1000 m<sup>2</sup> überbaut.

Patentinhaber:

**Kienast & Hammerer, Zürich**

Ingenieur-Architekturbureau

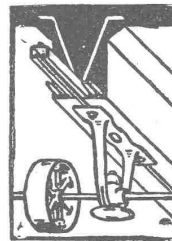
Seefeldstrasse 47 — Telefon: Hottingen 48.08

Man verlange kostenlose Offerte.

Asphaltpfannen, Falzbautafeln,  
 Parkettasphalt, Tonrohrkitt,  
 ——— Asphaltkitt etc. etc. ———

Verlangen Sie Muster  
 und Auskünfte durch

**C. F. Weber A.-G.**  
 ——— Muttens-Basel. ———



## !! Architekten Baumeister !!

**D. K. G. Ankerschienen und D. K. G.**  
**Transmissionsträger patentiert,**  
 sind einzige Mittel zur rationellen Befestigung von  
**Transmissionen, Rohrleitungen etc. i. modernen**  
**Industriebauten.**

Prospekt und Muster kostenlos.

Alleinvertrieb durch  
**J. Louis Müller, Luzern.**

## Elektro - mechan. Werkstätte

**S. Spälti, vorm. Wanger & Spälti, Zürich 5, Hardstr. 219**

Bahnstation: Hauptbahnhof — Tramhaltestelle: Hardstrasse  
 Postcheck- und Giro-Konto Nr. VIII/1880

**Lieferung, Reparatur, Umwicklung, Instandstellung**  
**Kauf, Verkauf**

von neuen und gebrauchten elektrischen Maschinen, Motoren,  
 Transformatoren und zugehöriger Apparate jeder Provenienz.

Telephon: Geschäft 4499, Wohnung 3773  
 Telegramm-Adresse: Wangerspälti Zürich

## Ernst Lier, Zürich 3

Zurlindenstrasse 53 — Telephon 4752

**Technisches Bureau**

Üebnahme und Ausfertigung  
 technischer Arbeiten jeder Art  
**Ausarbeitung von Plänen für technische**  
**und gesundheits-technische Anlagen.**

# „SIA“ ZÜRICH

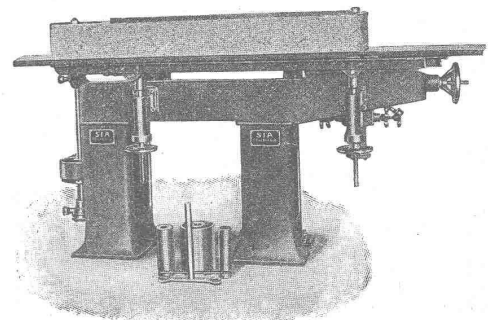
Bahnhofstr. 110  
 Telephon: 28-90  
**Fabrik: Frauenfeld**

SCHWEIZERISCHE  
**SCHMIRGEL-**  
 & SCHLEIF-  
**INDUSTRIE**  
 AKTIEN-GESSELLSCH.

FABRIKATION  
 von  
**GLASPAPIER**  
 und  
**SCHMIRGEL-**  
**LEINEN**

MODERNE BAND-SCHLEIF-MASCHINEN FÜR DIE HOLZ- U. METALLINDUSTRIE.  
 ENDLOSE SCHLEIFBÄNDER SCHLAGFREI LAUFEND

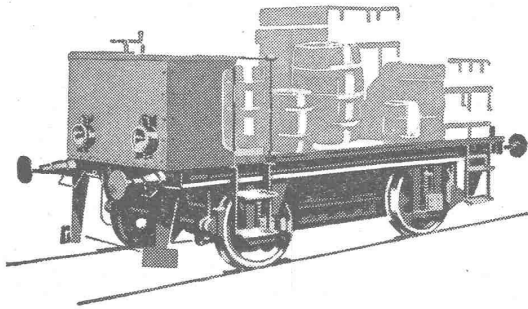
## Bandschleifmaschine SIA 5a



Ein Modell unserer typischen Bandschleifmaschinen

# B B C

Stete Betriebsbereitschaft.  
 Aeusserst einfache Be-  
 dienung ohne geschultes  
 Personal.



Ladung der Batterie bei  
 niedrigen Strompreisen  
 während der Nacht.

Geringe Betriebs- und  
 Unterhaltungskosten.

## Akkumulatoren-Plattformwagen

für Fabrikbetrieb und Bahnhofdienst.

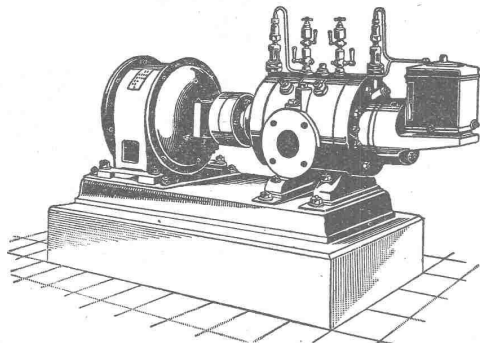
Ausführung für alle vorkommenden Spurweiten.

**A.G. BROWN, BOVERI & C<sup>IE</sup> BADEN (SCHWEIZ)**  
 Verkaufsbureaux: Baden, Basel, Bern, Lausanne

## Schweizerische Lokomotiv- & Maschinenfabrik Winterthur

**Neu!                      Neu!                      Neu!**  
**Rotierende Kompressoren und Vakuumpumpen**

für Drücke bis 8 Atm. resp. Vakuum bis 99 Prozent.



**Direkte Kupplung** mit Elektromotoren oder Riemenbetrieb.  
**Ruhiger Gang**, Luftförderung ohne Stösse.  
**Keine Ventile** oder andere Steuerorgane.  
**Geringe Abnutzung** infolge der patentiert. Entlastungsringe  
**Grösste Betriebssicherheit** bei geringster Wartung.  
**Kleinster Raumbedarf**, geringe Gewichte, daher überall  
 aufstellbar, auch fahrbar.  
**Geringe Kosten** für Anschaffung, Fundamente u. Montage.

Prospekte und Kostenvoranschläge auf Verlangen