

Objektyp: **Advertising**

Zeitschrift: **Schweizerische Bauzeitung**

Band (Jahr): **71/72 (1918)**

Heft 9

PDF erstellt am: **08.08.2024**

Nutzungsbedingungen

Die ETH-Bibliothek ist Anbieterin der digitalisierten Zeitschriften. Sie besitzt keine Urheberrechte an den Inhalten der Zeitschriften. Die Rechte liegen in der Regel bei den Herausgebern. Die auf der Plattform e-periodica veröffentlichten Dokumente stehen für nicht-kommerzielle Zwecke in Lehre und Forschung sowie für die private Nutzung frei zur Verfügung. Einzelne Dateien oder Ausdrucke aus diesem Angebot können zusammen mit diesen Nutzungsbedingungen und den korrekten Herkunftsbezeichnungen weitergegeben werden. Das Veröffentlichen von Bildern in Print- und Online-Publikationen ist nur mit vorheriger Genehmigung der Rechteinhaber erlaubt. Die systematische Speicherung von Teilen des elektronischen Angebots auf anderen Servern bedarf ebenfalls des schriftlichen Einverständnisses der Rechteinhaber.

Haftungsausschluss

Alle Angaben erfolgen ohne Gewähr für Vollständigkeit oder Richtigkeit. Es wird keine Haftung übernommen für Schäden durch die Verwendung von Informationen aus diesem Online-Angebot oder durch das Fehlen von Informationen. Dies gilt auch für Inhalte Dritter, die über dieses Angebot zugänglich sind.

Schweizerische Bauzeitung

Abonnementspreis:

Schweiz 25 Fr. jährlich
Ausland 30 Fr. jährlich

Für Vereinsmitglieder:

Schweiz 20 Fr. jährlich
Ausland 24 Fr. jährlich
sofern beim Herausgeber
abonniert wird

WOCHENSCHRIFT

FÜR BAU-, VERKEHRS- UND MASCHINENTECHNIK

GEGRÜNDET VON A. WALDNER, ING. HERAUSGEBER A. JEGHER, ING., ZÜRICH

Verlag: A. & C. Jegher, Zürich — Kommissionsverlag: Rascher & Cie., Zürich und Leipzig

ORGAN

Insertionspreis:

4-gespalte. Petitzeile oder deren Raum . 40 Cts.
Haupttitelseite: 60 Cts.
Alleinige Inseraten-Annahme: Rudolf Mosse, Annoncen-Expedition, Zürich, Basel und deren Filialen und Agenturen

DES SCHWEIZ. ING.- & ARCHITEKTEN-VEREINS & DER GESELLSCHAFT EHEM. STUDIERENDER DER EIDG. TECHN. HOCHSCHULE,

DRAHTLAMPE **INTRA-LAMPE**

AEG

FÜR WOHNRAUME & WERKSTÄTTEN FÜR STRASSEN UND HALLEN

PRO PRA

SULZER Für alle Anwendungsgebiete und für Windpressungen von **2 m — 2000 m**

Wassersäule

Ventilatoren

Man verlange Druckschrift No S 351

GEBRÜDER SULZER Aktiengesellschaft WINTERTHUR

Baukontor Bern A. G.

Bureau: Hirschengraben 7
Hauptlager: Effingerstrasse
Telephone: 3271 und 1723

Verkauf sämtlicher Baumaterialien
Spezialgeschäft für Baukeramik
Boden- und Wandplatten

Einkaufs- u. Auskunftsstelle
für Baumaterialien, Holz, Eisen en gros

Erstklassige Vertretungen
Verkehr nur mit dem Baugewerbe

BAUKONTOR BERN

ARBENZ Motorlastwagen für das Baugewerbe.

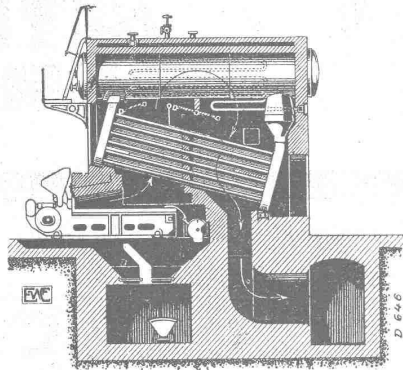
Motorwagenfabrik
ARBENZ A.-G.
Albisrieden-Zürich

ESCHER WYSS & C^{IE} Zürich

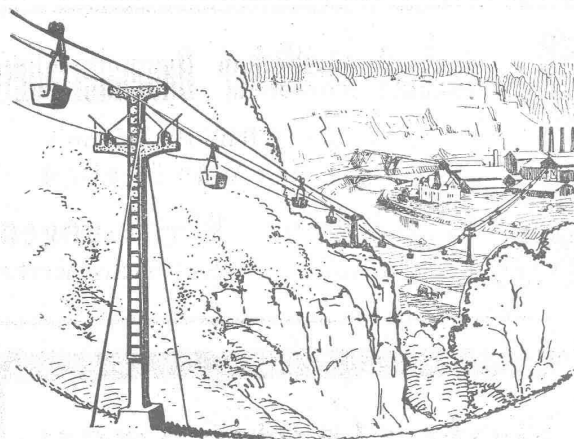
Dampfkessel

jeder Art

Wanderroste Ueberhitzer



46/18



SCHWEBE-BAHNEN FÜR MATERIAL- TRANSPORTE

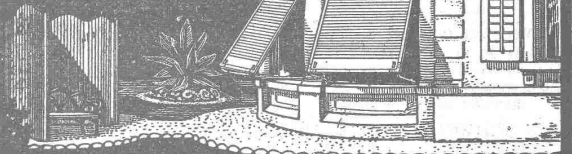
LUFTSEIL-BAHNEN ★ ★ HÄNGE-BAHNEN
ELEKTRO-HÄNGE-BAHNEN



OEHLER & CO

RAU
EISEN- UND STAHLWERKE

WILH. BAUMANN HORGEN



Rolladen. Rolljalousien.
Jalousieladen. Rollschutzwände

Gegründet
1860

Thonwerk Biebrich A.-G.

Chamottefabrik
Biebrich am Rhein.

Hochfeuerfeste u. säurebeständige Produkte.

Normal- und Façonsteine aller Art, Chamottemörtel,
Retorten, Muffeln etc., Bau kompletter Ofenanlagen.
Beste Referenzen und Zeugnisse aus der Schweiz.

FABRIKATION u. VERTRIEB CHEM. BAUTECHN. ARTIKEL

JGAS

Kitt u. Anstrichpräparat, Säuren
Laugen, Öle, Feuer u. Wasser-
beständig. Zum Aufkleben von
Linoleum u. Parketts. Zur
Befestigung von
Maschinen.

JGOL

Wetterbeständige Kitt- u.
Anstrichmasse auf Beton u.
Mauerwerk, Terrassen, Dach-
er, Eisen u. Rostschutz-An-
strich, Imprägnier-
g. Schwam.

Man verlange
Offerte, Prospekte,
Gebrauchsanweis-
ungen, Referenzen

SIKA

Dicht erprobt gegen
grössten Grund- u. Berg-
wasserdruck, Schlagregen
u. Feuchtigkeit.
Staubtrockene
Abdichtung.

Eigenes Ver-
suchslaboratorium.
Langjährige
Garantien.

CON- SERVADO

Imprägnierung u. Härterung
u. Fassadenputz, Natur-
kunststein, Vorsatzbeton.
Schütz g. Salpeter Aus-
blühungen und
Atmosphären.

TELEPHON SELN. 3963

TELEGRAMME, 'SIKA'

KASPAR WINKLER u. CO

NEUGASSE 99 ZÜRICH NEUGASSE 99

Aktiengesellschaft für Holzhandel u. Holzindustrie Sitz in Genf

Bureau in Zürich, Usterstrasse 19, Telephon: Selnau 4587
Sägereien und Hobelwerke in Chur und Staad
Telegramm-Adresse: „Bois“

Beste Bezugsquelle für

Bretter und Hobelwaren aller Art Kisten, Kübel etc.

Gelegenheits-Elektro- Motorenu. Maschinen

liefert mit Garantie

**Elektro-Mechanische
Reparaturwerkstätte Zürich**
Hardturmstr. 121, Zürich 5,
„Orion“.

Patentverwertung

Der Inhaber des schweizerischen Patentes Nr. 72198 vom 1. Juli 1914, auf: **Auseinandernehmbare Triebkette mit Friktionsteilen**, wünscht das Patent zu verkaufen, in Lizenz zu geben oder anderweitige Vereinbarungen für die Fabrikation in der Schweiz einzugehen.

Anfragen befördert **H. Kirchofer** vormals Bourry-Séquin & Co., Ingenieur- und Patentanwaltsbureau in Zürich 1, Löwenstr. 51.

Patentverwertung

Der Inhaber des schweizerischen Patentes Nr. 49131 vom 23. September 1909, auf: **Bedrucktes und geprägtes Rollenpapier und Verfahren zu dessen Herstellung**, wünscht das Patent zu verkaufen, in Lizenz zu geben oder anderweitige Vereinbarungen für die Fabrikation in der Schweiz einzugehen.

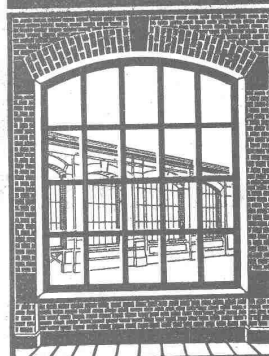
Anfragen befördert **H. Kirchofer**, vormals Bourry-Séquin & Co., Ingenieur- & Patentanwaltsbureau in Zürich 1, Löwenstr. 51.

Patentverwertung

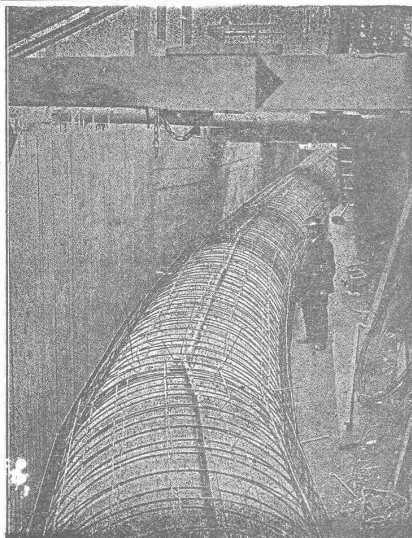
Der Inhaber der schweizerischen Patente Nr. 71763 vom 14. Juli 1915 und Nr. 74709 vom 4. Oktober 1916, auf: **Spielzeug-Fahrrad**, wünscht die Patente zu verkaufen, in Lizenz zu geben oder anderweitige Vereinbarungen für die Fabrikation in der Schweiz einzugehen.

Anfragen befördert **H. Kirchofer** vormals Bourry-Séquin & Co., Ingenieur- und Patentanwaltsbureau in Zürich 1, Löwenstr. 51.

W. KOCH & Co ZÜRICH EISENBAU



**SCHMIEDEISERNE
FENSTER**



Druckrohr in Eisenbeton von 2 m Durchmesser der Wasserkraftanlage Stöcklin & Cie., Basel, 1916/17.

E. Froté & C^{ie}

Telephon 4410 **Zürich 7** Hottingerstrasse 52

Industriebauten

in Beton und Eisenbeton
Geschäftshäuser, Fabriken, Magazine

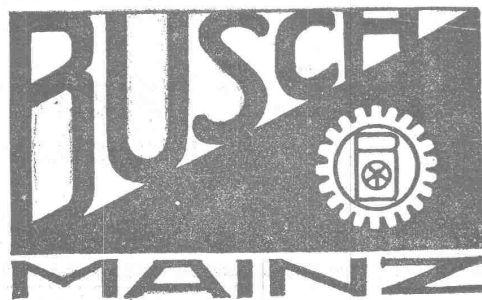
Flüssigkeitsbehälter

Reservoirs, Stofffänger
Behälter für Heisswasser, Säuren, Oele, Gase

Klär- und Filteranlagen

zur Reinigung von Fäkal- und Fabrikabwässern

Projekte — Ausführungen



**METALLWAREN
PRÄZISIONSWARE**

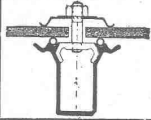
**3700 ARBEITER
1000 HILFSMASCHINEN**

Wärmetechnische Anlagen

für Private und alle Industrien, unter Verwendung der billigen elektr. Abfallenergie, erstellen

SWAG Berlí, Meisterhans & Cie., Schlieren
Schweizerische Wärme-Akkumulatoren-Gesellschaft.

Telephon: Schlieren 63.



J. Louis Müller, Luzern
Kittlose Glasdächer
für einfache und Doppelverglasung.
Entlüfter. Schweizer Fabrikat.

Isolier-Baumaterialien

Meynadier & Cie, Zürich 8

Generalvertreter für die Schweiz der Dachpappenfabrik
H. Süssmann, Affoltern b. Zürich (vorm. Carl Schmidt & Co.)



Ia. Asphalt-Dachpappen
acht schlesisch. Holzcement

Asphalt-Klebmasse
für Klesklebedächer

Ia. Deckpapiere, Isolier-Filzkarton



Ia. Schiffskitt — Asphaltkitt — Ia. Schwarzkitt —
Roofing = teerfreie Dauerpappe für Isolierungen und
Bedachungen



Institut Minerva
Rasche u. gründliche
Zürich
Maturitätvorbereitung

Alfr. Schmidweber's Erben
Zürich 8 — Dietikon

**Innen- und Aussendekorationen
in poliertem Marmor und Granit**

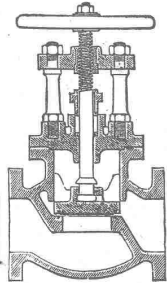
Goldene Medaille Schweizer. Landes-Ausstellung,
Bern 1914

K. Schäffer

Lager und Verkaufsstelle von
Schäffer & Budenberg G.m.b.H., Zürich
Stampfenbachstr. 61



Maschinen-
und Dampfkessel-
Armaturen



**Asphaltpfannen, Falzbautafeln,
Parkettasphalt, Tonrohrkitt,
Asphaltkitt etc. etc.**

Verlangen Sie Muster
und Auskünfte durch

C. F. Weber A.-G.
Muttens-Basel.

GRAPHAG

Graphit-Werke A.-G., Affoltern bei Zürich

Lieferung von
Graphit und Graphit-Elektroden bester Qualität

Telegrammadresse: GRAPHAG, AFFOLTERN bei Zürich

Telephon: Affoltern bei Zürich Nr. 22

Kosmos-Falzbautafeln

zum Isolieren feuchter Wände etc.

Asphalt-Isolierplatten

für Grundwasser-Abdeckung etc.

Karbolineum, Teeröl, Wandisolier-Asphalt, Isolierteppiche, Asphalt- und Eisenlacke, Schlackenwolle, sowie alle Teer- u. Asphaltprodukte

liefern

Gysel & Cie., Horgen

Asphaltfabrik Käpfnach — Telephon 24 Telegramme: Asphalte

Carl Weller & Co.

Zürich 5

Telephon: Selnau 6129 — Sihlquai 244/252

Spezial-Maschinen-Fabrik

für

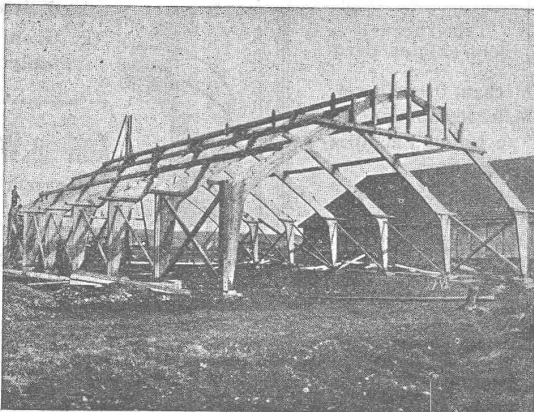
Zerkleinerungs-Maschinen

Giesserei-Einrichtungen

Transport-Anlagen

Patentierter Vertikallamellenbinder

Statisch einwandfreie Holzkonstruktionen



Schuppenbauten (Billige Lagerräume)
Dreigelenkbogen ohne Zugband

Projektierendes Ingenieurbureau

Gustav Thurnherr

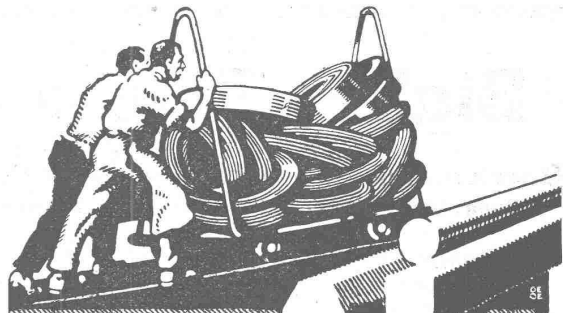
Zürich, Limmatquai 34

Zahlreiche Referenzen

OFFERTEN
für fein ausgearbeitete
LADEN-EINRICHTUNGEN
erfolgen kostenlos



Suter-Strehler Söhne & Co
Zürich.

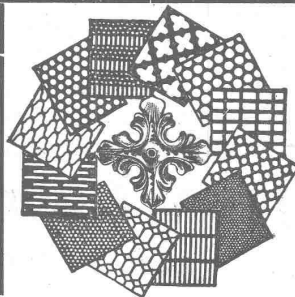


**VEREINIGTE
DRAHTWERKE
A.G. BIEL**

EISEN & STAHL

BLANK & PRÄZIS GEZOGEN, RUND, VIERKANT, SECHSKANT & ANDERE PROFILE
SPEZIALQUALITÄTEN FÜR SCHRAUBENFABRIKATION & FACONDREHEREI
BLANKE STAHLWELLEN, KOMPRIMIERT ODER ABGEDREHT
BLANKGEWALZTES BANDEISEN & BANDSTAHL
BIS ZU 300^{mm} BREITE
VERPACKUNGS-BANDEISEN

GROSSER AUSSTELLUNGSPREIS SCHWEIZ. LANDESAUSSTELLUNG BERN 1914



H. HEER & Co.
OLTEN

SPEZIALITÄT:

Gelochte und
gepresste Bleche

Baumann, Koelliker & Co.

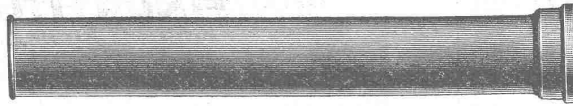
Zürich 2

Freileitungsbau

**Gusseiserne Muffen- und Flanschenröhren
sowie Formstücke**

Schweizer
Normalien

Lager
in Winterthur



für
normalen
und höhern
Betriebsdruck

Kägi & Co., Winterthur

Telephon Nr. 496

Heinrich Brändli, Horgen
Asphalt-, Dachpappen- und Holzzementfabrik

Telephon Nr. 38 — Telegramme: Heinrich Brändli
liefert



in nur prima Qualität Asphalt-Isolierplatten für wasserdichte Eindeckungen von Brücken, Gewölben, Durchlässen, Mauerabdeckungen bei Eisenbahnen, Strassen, Hoch- und Tiefbauarbeiten in verschiedenen Stärken, je nach Angabe der Verwendungsarten.

Fachmännische Ratschläge. — Referenzen zu Diensten.

Erfindungs-Patente
Marken-Muster- & Modell-Schutz im In- u. Ausland
H. KIRCHHOFER vormals
Bourry-Séquin & Co., ZÜRICH
1880.
Gegründet.

**WAND
REGALE
VERSTELLBAR**



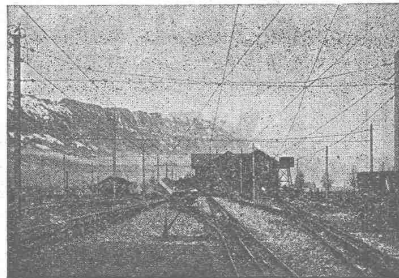
grosse
Tragfähigkeit
JOS. MEYER
EISENBAU-WERKSTÄTTE
LUZERN
GIBRALTARSTRASSE

Eisenmöbelfabrik Biglen
Bigler, Spichiger & Cie.

Spezialfabrikation von
Oberleitungs- u. Ausrüstungsmaterial elektrischer Bahnen
Leitung: Ing. Morgenthaler — Technisches Bureau: Bern, Bahnhofplatz Nr. 1

Briefadresse:
Bigler, Spichiger & Cie.
Bern

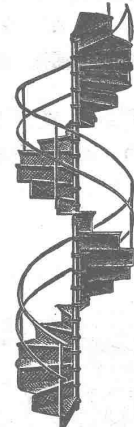
Mechan. Werkstätten
Mechan. Schlosserei
Gesensschmiede
Hammerschmiede
Stanzerei, Presserei



Telephon Nr. 2620
Telegramme:
Elektrobiglen Bern

Mechan. Schreinerei
Malerei: Spritz-,
Tauch- und Emailier-
Verfahren
Autog. Schweisserei
Fabrikation von
Massenartikeln

Schmiedeeiserne
Gerade-
Gewundene-
Wendel-
TREPPEN
Patente



Eisen- u. Blech-
Konstruktionen

Biege-Arbeiten
für Grob- und
Feinbleche

Kalt- u. Warm-
Pressartikel

Gebr. Demuth, Baden

„Fides“
Treuhand - Vereinigung
Zürich 1
Bahnhofstrasse 33
Absolut unabhängiges Institut
Telegr.: „Fides“, Tel.: Seln. 60.98

Revisionen
Buchhaltungs- und Betriebsorganisa-
tionen, Liquidationen, Sanierungen.
Vermögens-Verwaltungen
Konstituierung von Aktien-
Gesellschaften im In- und Auslande.
Bildung u. Leitung v. Syndikaten.
Beratung in Steuer- und Beteiligungs-
Angelegenheiten.

Humboldt-Schule

Vorbereitung für:
Universität und Techn. Hochschule
Direktion: Dr. E. Wendling, Zürich 6
Tel. 9762 Schweizerstr. 12

G. Rüttimann, Elektr. Unternehmungen
Zürich und Lausanne

Erstes Spezialgeschäft für

Freileitungen

Offerten zur Verwertung von Erfindungspatenten EIMER-SCHNEIDER INGENIEUR GENÈVE

Die Inhaber folgender schweizerischer Patente wünschen mit schweizerischen Fabrikanten bzw. Interessenten in Verbindung zu treten und sind gerne bereit, Lizenzen zu erteilen oder die Patente zu verkaufen.

- Nr. 62381 vom 6. September 1912, **Vickers Limited**, auf: „Patronenzuführungsmechanismus für selbstät. Feuerwaffen“;
 Nr. 62002 vom 30. August 1912, **John George Robinson**, auf: „Dampfüberhitzer für Heizröhren-Kessel“;
 Nr. 62446 vom 17. August 1912, **John George Robinson**, auf: „Dampfüberhitzer für Heizröhren-Kessel“;
 Nr. 59968 vom 22. Januar 1912, **Perret Murisier & Halma**, Inhaber: **Société Française Elma**, 3 Rue Taitbout Paris, auf: „Elektromagnetisches Wechselgetriebe mit sphärischem Epizykloiden-Zahnradsetze.“
 Nr. 75070 vom 20. Juli 1916, **F. Rivière é Hijos**, auf: „Maschine zur Herstellung von Metalldrahtgittern mit mehrfachen Verschlingungen“;
 Nr. 72185 vom 10. August 1915, **Magnus Paulsen**, auf: „Schublehre zum Messen des Durchmessers von zylindrischen Holzblöcken, mit Einrichtung zum Ablesen des Blockvolumens bei bekannter Blocklänge“;
 Nr. 76953 vom 11. April 1916, **J. M. Torroja**, auf: „Apparat zur Aufstellung des Planes eines Bodenteiles“;
 Nr. 73407 vom 24. Januar 1916, **L. G. G. Dibbets**, auf: „Schraubensicherung“.

Gefl. Offerten oder Vorschläge werden durch Herrn **E. Imer-Schneider**, Ingénieur-Conseil, 8, Bd. James Fazy in **Genf**, weiterbefördert.

Treibriemen-, Schlauch- und Garten-Weberei M. Schock - Wernecke, Stäfa

Briefe: Münsterhof 14, Zürich — Telefon 3191
 offeriert mit kurzer Lieferfrist:

Servus-Riemen

Baumwolle in Kameelhaar-Gewebe.
 Best bewährt. Widerstandsfähig gegen äussere Einflüsse.

Moderne INDUSTRIEBAUTEN


mit der Zeit angepassten Ausführungen
 projektiert rasch und wirtschaftlich

H. KNOBEL, ZÜRICH 6
 Weinbergstrasse 53 a. Telefon: Hottingen 20.48
 Ingenieur- und Architekturbureau

SPEZIALKONSTRUKTIONEN:

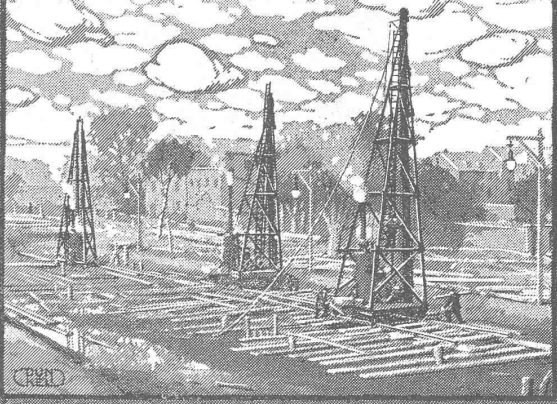
1. Anlagen für Textilindustrie,
2. Gebäude für Elektrochemie,
3. Werkstätten für Maschinenbau,
4. Giessereien und Montierungshallen.

Keine Unternehmung



MENCK & HAMBROCK
ALTONA-HAMBURG

RAMMEN



VERTRETER FÜR DIE SCHWEIZ:
FRITZ MARTI A.G.
 BERN
 MURTENSTRASSE 85
 TELEFON NR. 1074

Verzinkerei Zug A. G.

Fabrik für verzinkte
 lackierte und rohe Blechwaren

Blecharbeiten nach jeder Zeichnung und
 nach Mustern

Lohnverzinkung

Verzinken von Draht in Rollen und Drahtgeweben.

Glasdächer und Dachoberlichter in kittlosen Systemen

Einfache und doppelte Verglasung

Schweizerische und ausländische Patente

Sämtliche Spenglerarbeiten für Fabrikbauten

**GLASDACHWERKE
 SIMON KULLI, OLTEN**

Aeltestes Spezialgeschäft, gegr. 1854.

Schweizer Firma. Telefon 56. Ingenieure in der Firma.

