

Zeitschrift: Schweizerische Bauzeitung
Band: 71/72 (1918)
Heft: 11

Werbung

Nutzungsbedingungen

Die ETH-Bibliothek ist die Anbieterin der digitalisierten Zeitschriften. Sie besitzt keine Urheberrechte an den Zeitschriften und ist nicht verantwortlich für deren Inhalte. Die Rechte liegen in der Regel bei den Herausgebern beziehungsweise den externen Rechteinhabern. [Siehe Rechtliche Hinweise.](#)

Conditions d'utilisation

L'ETH Library est le fournisseur des revues numérisées. Elle ne détient aucun droit d'auteur sur les revues et n'est pas responsable de leur contenu. En règle générale, les droits sont détenus par les éditeurs ou les détenteurs de droits externes. [Voir Informations légales.](#)

Terms of use

The ETH Library is the provider of the digitised journals. It does not own any copyrights to the journals and is not responsible for their content. The rights usually lie with the publishers or the external rights holders. [See Legal notice.](#)

Download PDF: 15.10.2024

ETH-Bibliothek Zürich, E-Periodica, <https://www.e-periodica.ch>

Schweizerische Bauzeitung

WOCHENSCHRIFT

FÜR BAU-, VERKEHRS- UND MASCHINENTECHNIK

GEGRÜNDET VON A. WALDNER, ING. HERAUSGEBER A. JEGHER, ING., ZÜRICH

Verlag: A. & C. Jegher, Zürich — Kommissionsverlag: Rascher & Cie., Zürich und Leipzig

ORGAN

Abonnementspreis:

Schweiz 25 Fr. jährlich
Ausland 30 Fr. jährlich

Für Vereinsmitglieder:

Schweiz 20 Fr. jährlich
Ausland 24 Fr. jährlich
sofern beim Herausgeber
abonniert wird

Insertionspreis:

4-gespal. Petitzeile oder deren Raum . . . 40 Cts.
Haupttitelseite: 60 Cts.
Alleinige Inseraten-Annahme: Rudolf Mosse, Annoncen-Expedition, Zürich, Basel und deren Filialen und Agenturen

DES SCHWEIZ. ING.- & ARCHITEKTEN-VEREINS & DER GESELLSCHAFT EHEM. STUDIERENDER DER EIDG. TECHN. HOCHSCHULE.

DRAHTLAMPE **MITRALAMPE**

AEG

FÜR WOHNRAUME & WERKSTÄTTEN **FÜR STRASSEN UND HALLEN**

PRO PRA

PERSONEN-& WAREN-AUFZÜGE nach bewährtem System

für jede Leistung und Betriebsart

Schweiz. Wagonsfabrik Schlieren A. G., Schlieren-Zürich

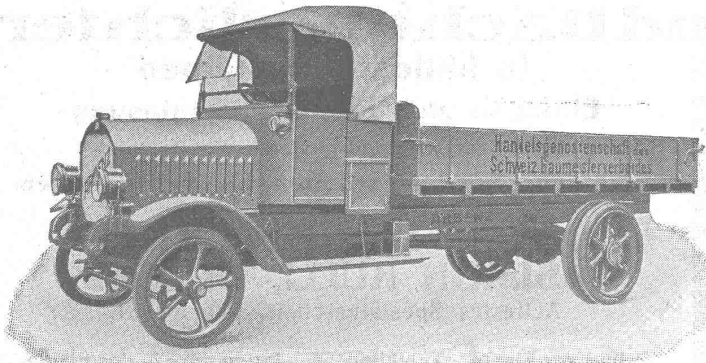
Telephon: Selnau 11.15
Telegr.: Wagonsfabrik Schlieren

Eisenkonstruktionen

Brücken, Hochbauten, Masten, Réservoirs
Frane, Fenster, Blecharbeiten etc. etc.

Wartmann, Vallette & Cie., Brugg.

ARBENZ Motorlastwagen für das Baugewerbe.



Motorwagenfabrik
ARBENZ A.-G.
Albisrieden-Zürich

Eisenwerk-Aktiengesellschaft Bosshard & Cie., Näfels.

Abteilung Eisenhochbau:

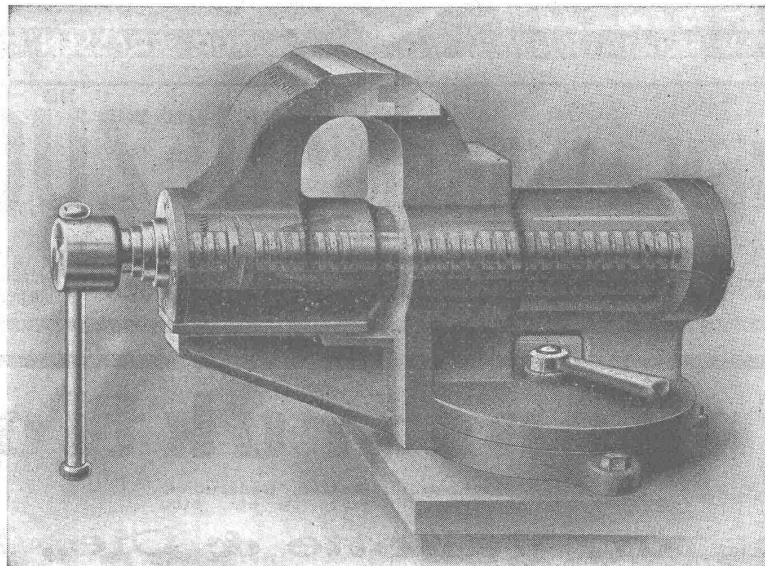
Brücken, Hochbauten, Reservoirs, Maste etc. etc.

Abteilung Maschinenfabrik u. Giesserei:

Mechanische Förderanlagen, Schleusen und Wehranlagen, Krane aller Systeme, Maschinen- u. Bauguss.

„PRONTO“

schnellschliessender und drehbarer Schraubstock



Mit „Pronto“
erzielen Sie 20%
Arbeitsersparnis

Mit „Pronto“
haben Sie eine
um mindestens
10% erhöhte
Spannkraft

John B. Metzler, Fraumünsterstr. 15, Zürich

Glasdächer und Dachoberlichter

in kittlosen Systemen

Einfache und doppelte Verglasung

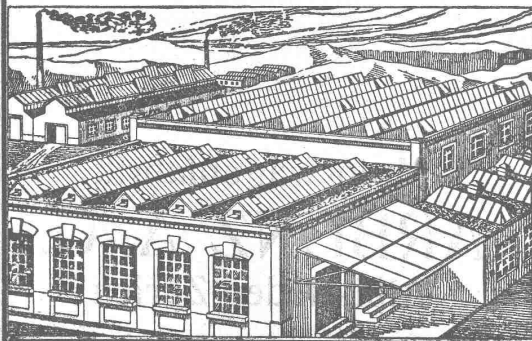
Schweizerische und ausländische Patente

Sämtliche Spenglerarbeiten für Fabrikbauten

**GLASDACHWERKE
SIMON KULLI, OLTEN**

Ältestes Spezialgeschäft, gegr. 1854.

Schweizer Firma. Telefon 56. Ingenieure in der Firma.



GRAPHAG

Graphit-Werke A.-G., Affoltern bei Zürich

Lieferung von
Graphit und Graphit-Elektroden bester Qualität

Telegrammadresse: GRAPHAG, AFFOLTERN bei Zürich
Telephon: Affoltern bei Zürich Nr. 22

FABRIKATION u. VERTRIEB CHEM. BAUTECHN. ARTIKEL

JGAS

Kält- u. Anstrichpräparat, Säuren, Laugen, Öle, Feuer- u. Wasserbeständig. Zum Aufkleben von Linoleum u. Parketts. Zur Befestigung von Maschinen.

JGOL

Wetterbeständige Kält- u. Anstrichmasse auf Beton u. Mauerwerk, Terrassen, Dächern, Eisen u. Rostschutz-Anstrich-Imprägnier- u. Schwarz.

SIKA

Man verlange Offerte, Prospekte, Gebrauchsanweisungen, Referenzen

Dichtet erprobt gegen grössten Grund- u. Bergwasserdruck, Schlagregen u. Feuchtigkeit. Staubtrockene Abdichtung.

Eigenes Versuchslaboratorium. Langjährige Garantien.

CON-SERVADO

Imprägnierung u. Hartung u. Fassaden, Putz, Natur-Kunststein, Vorsatzbeton. Schutz g. Salpeter-Ausblühungen und Atmosphärenten

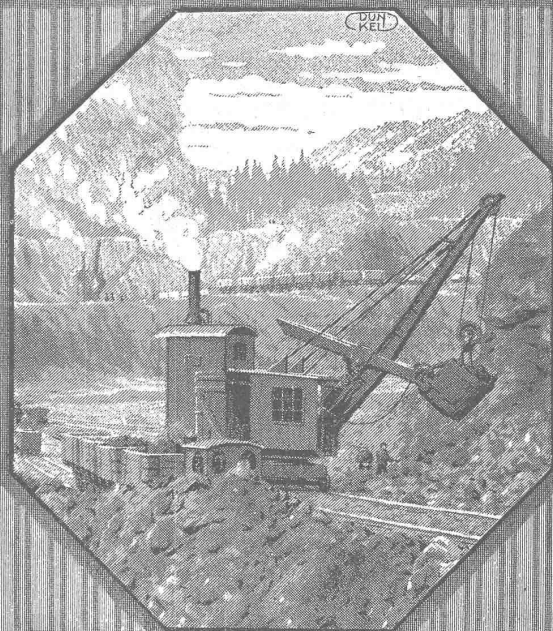
TELEPHON SELN. 3063

TELEGRAMME SIKAS

KASPAR WINKLER u. Co
ZÜRICH

NEUGASSE 99 NEUGASSE 99

Löffelbagger



Menck & Hambrock
Altona-Hamburg

Vertreter für die Schweiz:
Fritz Marti A.-G.
Bern, Murtenstrasse 83
Fernsprecher Nr. 1074

AKTIENGESELLSCHAFT

SCHWEIZERISCHER KALKFABRIKEN ZÜRICH

umfassend die Fabriken:

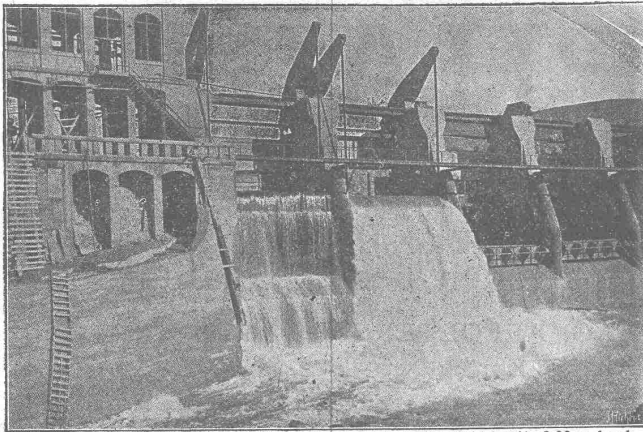
Kalkwerk Schinznach-Bad Knoblauch
Hydraulische Kalkfabrik Holderbank
G. Spühler, Rekingen
Kalk- und Cementfabriken Beckenried A.-G.
Ingenieur Borner & Cie., Wallenstadt

Cement- und Kalkfabriken R. Vigier A.-G., Luterbach
C. Hürlimann, Brunnen
Jura Cementfabriken, Aarau
Cement- und Kalkwerk Liesberg A.-G.
empfiehlt den Konsumenten ihren

Hydraulische Kalk- und Gypsfabrik Bärschwil
Gips-Union A.-G. Zürich
Schweiz. Cementindustrie-Ges. Ennenda
Vereinigte Zementfabriken Rozloch A.-G.
Gebrüder Luginbühl, Krattiggraben

Ia hydraulischen Kalk.

Verkaufsstelle: **H. G. Portland, Zürich.** Bureau: Seidengasse 9.
Telegramm-Adresse: Portland, Zürich. Telephon Nr. 285.



Zwei von sieben selbsttätigen Ueberfallwehren, je 10,00 m breit, 6,00 m hoch, der Stauanlage Riegos y Fuerza del Ebro S. A. Tremp (Spanien).

Selbsttätiger Hochwasserschutz

bei Wehranlagen und Talsperren.
Selbsttätige Wasserspiegel- und Abflussregulierung an bestehenden und Neuanlagen.

Selbsttätige und von Hand bedienbare Wehrkonstruktionen.

Ausgeführt und im Bau:

Ueber 1000 Meter Wehnbreite für ca. 8000 m³/sek
Regulierfähigkeit.

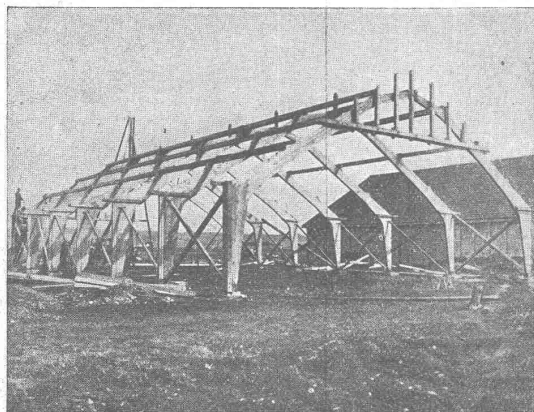
Illustrierter Katalog, Projekte und Kostenanschläge gratis.

Stauwerke A.-G., Zürich (Schweiz)

St. Peterstrasse 15.

Patentierter Vertikallamellenbinder

Statisch einwandfreie Holzkonstruktionen



Schuppenbauten (Billige Lagerräume)
Dreigelenkbogen ohne Zugband

Projektierendes Ingenieurbureau

Gustav Thurnherr

Zürich, Limmatquai 34

Zahlreiche Referenzen

Concours d'Architecture

Le Département des Travaux publics ouvre un concours d'architecture en vue de la construction d'un Collège à St. Jean.

Sont appelés à concourir: les Architectes établis (depuis 2 ans au moins) à Genève et les Architectes genevois établis (depuis 2 ans au moins) hors du Canton.

Le délai pour la livraison des projets est fixé au 30 Novembre 1918, à 5 heures du soir.

Le programme du concours et le plan de situation sont à la disposition des intéressés au Secrétariat du Département des Travaux publics, rue de l'Hôtel-de-Ville No. 6.

Genève, le 1er Septembre 1918.

Le Conseiller d'Etat
chargé du Département des Travaux Publics:
J. Mussard.

Zeiss - Nivelliere

jeder Grösse liefern wieder und teilen Preise und Bedingungen auf Anfrage mit

Emil Pfenninger & Co.
Zürich

Technisches Versandgeschäft

GRANIT

A.-G. H. Schulthess, Personico (Tessin).

Direktion in Lavorgo (Tessin) — Telephon 9

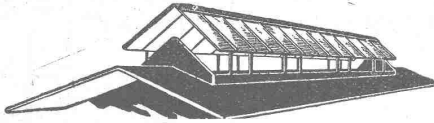
Zweigbureau: Eichstr. 9, Zürich 3, Telephon 66.75

Ausgedehnte Steinbrüche und Werkplätze in Personico (Station Bodio), Cresolano (Station Osogna), Tenero (Station Gordola) und im Verzascatal.

Spezialität: Weisser Verzascagrani für bessere Treppenanlagen.

Lieferantin sämtlicher innerer Treppenanlagen zur Universität Zürich, zum Naturwissenschaftlichen und Land- und Forstwirtschaftlichen Institut der Eidgenössischen Technischen Hochschule, zum Bezirksgebäude Zürich.

Neue rationelle Gebäudeentlüftung



Dachfirstkappen-Entlüfter „Sesam“

⊕ Patent 77894

Öffnen und Schliessen des ganzen Dachfirstes mit kleinster Zugkraft von einer Stelle aus.
Grösste Regulierfähigkeit je nach Bedürfnis der Entlüftung.
In beliebiger Länge ausführbar und auf jedem Gebäude anzubringen. Absolut regendicht.

Generalvertreter:

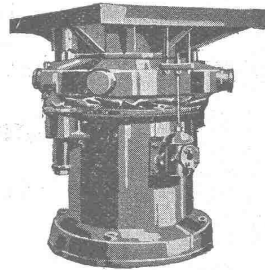
Louis Müller, Luzern.

E. Vogel, Bau-Ingenieur, Zürich, Neumühlequai 12.

Badische Maschinenfabrik
Seboldwerk Durlach Gegründet 1854

Giesserei-Maschinen

in neuzeitlichen Konstruktionen und für alle Leistungen.



Stossfreie Rüttelformmaschine
D. R. P.

Formmaschinen aller Art
für Hand-, Druckluft-, Druckwasser- und elektrischen Betrieb.

Stossfr. Rüttelformmaschinen
Schmelzöfen, Maschinen für Sandaufbereitung Sandstrahlgebläse Gussputz-Anlagen

Vollständige Einrichtungen für **Eisen-, Stahl- und Metall-Giessereien**

Vertreter für die Schweiz:
Ing. Ed. Gams, Zürich 8
Seegartenstrasse 2 — Telephon 5708

K. Schäffer

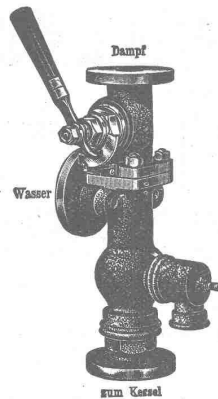
Lager und Verkaufsstelle von

Schäffer & Budenberg
G. m. b. H.

Zürich, Stampfenbachstr. 61



Manometer
Thermometer
Hähne
Ventile
Schleber
Injektoren
Wasserstände
Pumpen



Kosmos-Falzbautafeln

zum Isolieren feuchter Wände etc.

Asphalt-Isolierplatten

für Grundwasser-Abdeckung etc.

Karbolineum, Teeröl, Wandisolier-Asphalt, Isolierteppiche, Asphalt- und Eisenlacke, Schlackenwolle, sowie alle Teer- u. Asphaltprodukte

liefern

Gysel & Cie., Horgen

Asphaltfabrik Käpfnach — Telephon 24
Telegramme: Asphalte

Asphaltpfannen, Asphaltlacke,
Parkettasphalt, Tonrohrkitt,
Asphaltkitt etc. etc.

Verlangen Sie Muster
und Auskünfte durch

C. F. Weber A.-G.

Muttenz-Basel.

Moderne INDUSTRIEBAUTEN

mit der Zeit angepassten Ausführungen
projektiert rasch und wirtschaftlich

H. KNOBEL, ZÜRICH 6

Weinbergstrasse 53a. Telephon: Hottingen 20.48
Ingenieur- und Architekturbureau

SPEZIALKONSTRUKTIONEN:

1. Anlagen für Textilindustrie,
2. Gebäude für Elektrochemie,
3. Werkstätten für Maschinenbau,
4. Giessereien und Montierungshallen.

Keine Unternehmung

A.-G. „UNION“ in BIEL, Fabrik in METT

Erste schweizerische Fabrik für elektrisch geschweisste Ketten.

Ketten aller Art



für industrielle und landwirtschaftliche Zwecke.
Grösste Leistungsfähigkeit.
Ketten v. höchst. Tragkraft.

NB. Handelsketten nur durch Eisenhandlungen zu beziehen.

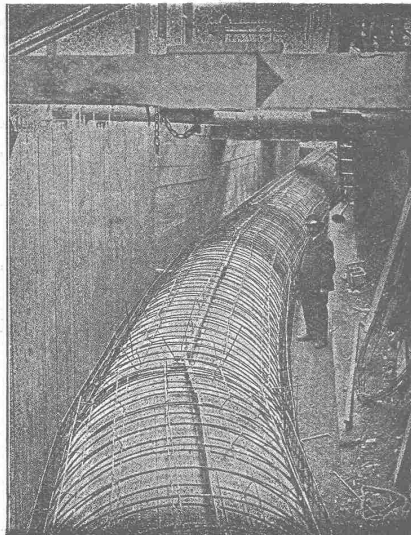
Gewerbebank Zürich A.-G.

Rämistrasse 23, Ecke Waldmannstrasse — Gegründet 1868.

Verzinsung von Geldeinlagen

1. in laufender Rechnung nach Uebereinkunft
 2. auf Einlagehefte mit weitgehendster Verfügbarkeit 4 1/2%
 3. gegen Obligationen mit Halbjahrescoupon 5% in Stücken von 250, 500, 1000 und 5000 Franken.
- Besorgung aller bankgeschäftlichen Transaktionen.
Die Direktion.

Unser Institut wird durch die Schweiz. Revisionsgesellschaft A.-G. geprüft.



Druckrohr in Eisenbeton von 2 m Durchmesser der Wasserkraftanlage Stöcklin & Cie., Basel, 1916/17.

Dr. Nowacki
 vorm. E. Froté & Cie.
 Telephone 4110 **Zürich 7** Hottingerstrasse 52

Industriebauten

in Beton und Eisenbeton
 Geschäftshäuser, Fabriken, Magazine

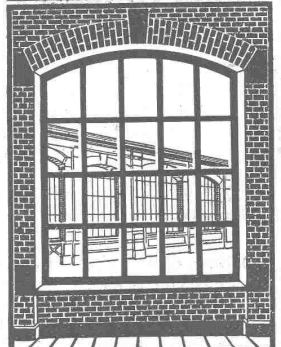
Flüssigkeitsbehälter

Reservoirs, Stofffänger
 Behälter für Heisswasser, Säuren, Oele, Gase

Klär- und Filteranlagen

zur Reinigung von Fäkal- und Fabrikabwassern

W. KOCH & Co ZÜRICH
EISENBAU



SCHMIEDEISERNE
FENSTER

Schmiedeeiserne
 Gerade-
 Gewundene-
 Wendel-
TREPPEN
 Patente



Eisen- u. Blech-
Konstruktionen

Biege-Arbeiten
 für Grob- und
 Feinbleche

Kalt- u. Warm-
Pressartikel

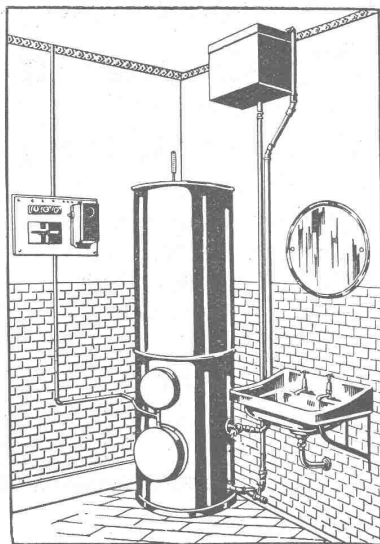
Gebr. Demuth, Baden



WAND
REGALE
 VERSTELLBAR



grosse
 Tragfähigkeit
JOSMEYER
 EISENBAU-WERKSTÄTTE
LUZERN
 GIBALTARSTRASSE



Ersatz für Kohle u. Gas

bilden unsere

Elektrischen Heisswasser-Automaten
 (patentierter Warmwasser-Speicher)

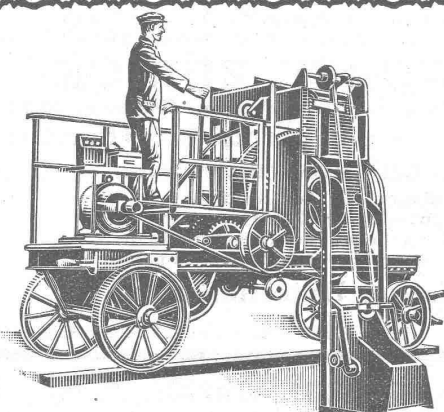
Electrocalor

für Privathäuser, Hotels
 und industrielle Betriebe

Prospekte, sowie alle nähern Auskünfte bereitwilligst
 durch

A.-G. Kummler & Matter
Aarau

sowie Elektro-Installationsgeschäfte
 und Elektrizitätswerke



Betonmischmaschinen

in

Kauf und Miete

Beton- und Mörtelmischer

von 40 bis 50, 80 bis 100, 200 m³ Tages-

leistung

mit oder ohne Materialaufzug
 mit oder ohne komb. Bauwinde
 zu billigsten Fabrikpreisen.

J. Brun & Cie., Nebikon
 Maschinenfabrik.

Meynadier & Cie, Zürich

Isolier-
 Baumaterialien

TREIBRIEMEN

in Leder und Balata, Näh- und Binderriemen,
 technische Lederartikel, Riemenverbindungen

Gut & Co., Lederhandlung, Zürich

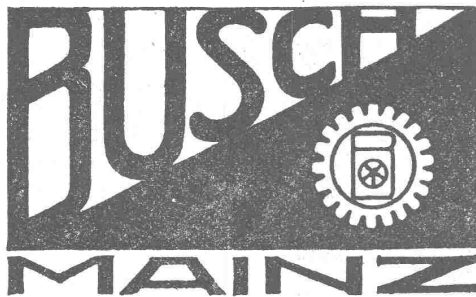
Eisenbetonbauten

Industrie-, Lagerhaus-, Fabrikbauten
erstellen in rationeller Projektbearbeitung

=== **J. BETZ & CIE., BASEL** ===

Betonbaugeschäft, Ingenieurbureau

Spezialausführung für Reservoirs, Kläranlagen, Silos



**METALLWAREN
PRÄZISIONSWARE
3700 ARBEITER
1000 HILFSMASCHINEN**



FÜR
LIFTS LADENTÜREN,
FENSTER U.S.W.
LIEFERN
**SUTER,
STREHLER
SÖHNE & CO
ZÜRICH**
TELEFON 1247
VERLANGEN SIE REFERENZEN.
PRO
PRA

Für Zeichenbureau.

Skizzierpapiere und
Paus-Detail
Detailzeichen, hochtransparent
Pauspapiere, ölfrei und geölt
Zeichenpapiere, assortiert
Lichtpauspapiere
Millimeterpauspapiere
Millimeterzeichen- „
in Rollen und Blocs, braun und
blau, liefert sofort billig

G. Suter-Glogg
Basel 7.

Eisenmöbelfabrik Biglen

Bigler, Spichiger & Cie.

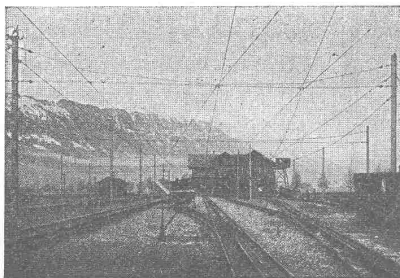
Spezialfabrikation von

Oberleitungs- u. Ausrüstungsmaterial elektrischer Bahnen

Leitung: Ing. Morgenthaler — Technisches Bureau: Bern, Bahnhofplatz Nr. 1

Briefadresse:
Bigler, Spichiger & Cie.
Bern

Mechan. Werkstätten
Mechan. Schlosserei
Gesensschmiede
Hammerschmiede
Stanzerei, Presserei



Telephon Nr. 2620
Telegramme:
Elektrobiglen Bern

Mechan. Schreinerei
Malerei: Spritz-,
Tauch- und Emallier-
Verfahren
Autog. Schweisserei
Fabrikation von
Massenartikeln

Jalousie
und
Bau beschläge
Moderne
Espagnolettes
liefert
in sauberer und
schneller Aus-
führung
Ulr. Schärer
Fabrikant
Münsingen
(Bern)
Katalog zu Diensten.

MASCHINENFABRIK OERLIKON OERLIKON

Ventiliert - geschlossene und ganz geschlossene Motoren.

Motoren in tropfwasser-sicherer Ausführung.

Vertikal-

Motoren mit fester und regelbarer Tourenzahl für industrielle Antriebe aller Art.



Sonderausführungen für Gruben- und Hüttenbetriebe.

Automatische Anlassvorrichtungen.

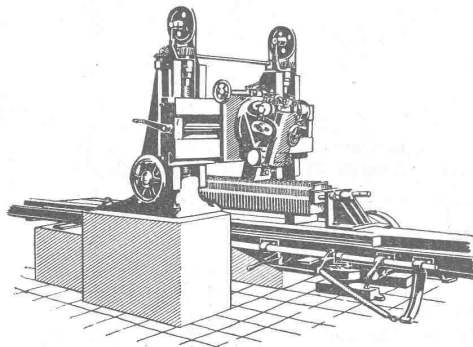
Motoren

Fahr- und tragbare Motoren für landwirtschaftliche und ähnliche Zwecke.

Schweizerische Lokomotiv- und Maschinenfabrik Winterthur

Steinbearbeitungs-Maschinen „Winterthur“

zum Scharrieren, Stocken und Profilieren von Natur- und Kunststeinen jeder Art.



Weitere Fabrikate:

- Lokomotiven** jeden Systems
- Diesel- und Gasmotoren**, horizontaler und vertikaler Bauart
- Gaserzeuger** für Kohlen, Torf, Holzabfälle etc.
- Dampfkessel** und Kesselschmiedearbeiten jeder Art
- Kesselwagen**
- Extraktionsanlagen** für Verwertung von Knochen, Kadavern etc.
- Rotierende Kompressoren u. Vakuumpumpen**
- Brikkettierungs-Maschinen** für Torf, Staubkohlen, Koksgries etc. etc.