

Objektyp: **Advertising**

Zeitschrift: **Schweizerische Bauzeitung**

Band (Jahr): **71/72 (1918)**

Heft 12

PDF erstellt am: **12.07.2024**

### **Nutzungsbedingungen**

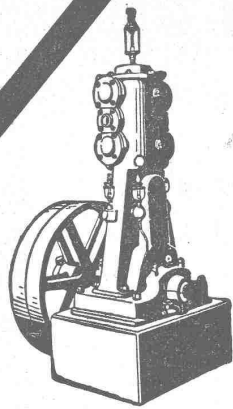
Die ETH-Bibliothek ist Anbieterin der digitalisierten Zeitschriften. Sie besitzt keine Urheberrechte an den Inhalten der Zeitschriften. Die Rechte liegen in der Regel bei den Herausgebern. Die auf der Plattform e-periodica veröffentlichten Dokumente stehen für nicht-kommerzielle Zwecke in Lehre und Forschung sowie für die private Nutzung frei zur Verfügung. Einzelne Dateien oder Ausdrucke aus diesem Angebot können zusammen mit diesen Nutzungsbedingungen und den korrekten Herkunftsbezeichnungen weitergegeben werden. Das Veröffentlichen von Bildern in Print- und Online-Publikationen ist nur mit vorheriger Genehmigung der Rechteinhaber erlaubt. Die systematische Speicherung von Teilen des elektronischen Angebots auf anderen Servern bedarf ebenfalls des schriftlichen Einverständnisses der Rechteinhaber.

### **Haftungsausschluss**

Alle Angaben erfolgen ohne Gewähr für Vollständigkeit oder Richtigkeit. Es wird keine Haftung übernommen für Schäden durch die Verwendung von Informationen aus diesem Online-Angebot oder durch das Fehlen von Informationen. Dies gilt auch für Inhalte Dritter, die über dieses Angebot zugänglich sind.

Ein Dienst der *ETH-Bibliothek*  
ETH Zürich, Rämistrasse 101, 8092 Zürich, Schweiz, [www.library.ethz.ch](http://www.library.ethz.ch)

<http://www.e-periodica.ch>

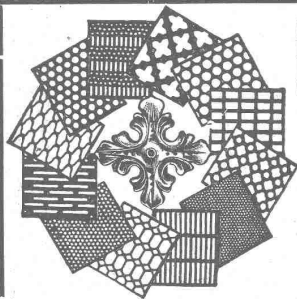


# Kompressoren Vakuumpumpen

für alle vorkommenden Verwendungszwecke

Während Jahrzehnten bewährte Konstruktionen  
Minimaler Kraftverbrauch — Ruhiger Gang  
Sehr solide, sorgfältig gearbeitete Maschinen  
Gesicherter, fast reparaturloser Betrieb

Maschinenfabrik Burckhardt, Aktiengesellschaft, Basel



**H. HEER & Co.**  
OLTEN

SPEZIALITÄT:

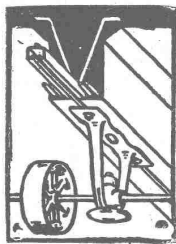
Gelochte und  
gepresste Bleche

**Ernst Lier, Zürich 3**

Zurlindenstrasse 53 — Telefon 4752

Technisches Bureau

Üebernahme und Ausfertigung  
technischer Arbeiten jeder Art  
Ausarbeitung von Plänen für technische  
und gesundheits-technische Anlagen.



**!! Architekten  
Baumeister !!**

**D. K. G. Ankerschienen und D. K. G.**  
**Transmissionsträger patentiert,**  
sind einzige Mittel zur rationellen Befestigung von  
**Transmissionen, Rohrleitungen etc. i. modernen  
Industriebauten.**

Prospekt und Muster kostenlos.

Alleinvertrieb durch

**J. Louis Müller, Luzern.**

**Gewerbebank Zürich A.-G.**

Rämistrasse 23, Ecke Waldmannstrasse — Gegründet 1868.

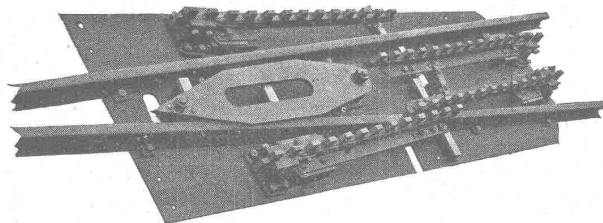
**Verzinsung von Geldeinlagen**

1. in laufender Rechnung nach Uebereinkunft
2. auf Einlagehefte mit weitgehendster Verfügbarkeit  
4 1/2 %
3. gegen Obligationen mit Halbjahrescoupon 5% in  
Stücken von 250, 500, 1000 und 5000 Franken.  
Besorgung aller bankgeschäftlichen Transaktionen.  
Die Direktion.

Unser Institut wird durch die Schweiz. Revisionsgesellschaft A.-G. geprüft.

## Ateliers de Constructions Mécaniques de Vevey, Suisse

Aiguilles et Changements-Aiguilles  
anglaises pour tous systèmes de voie



Fourni aux C. F. F. chaque année depuis 1911

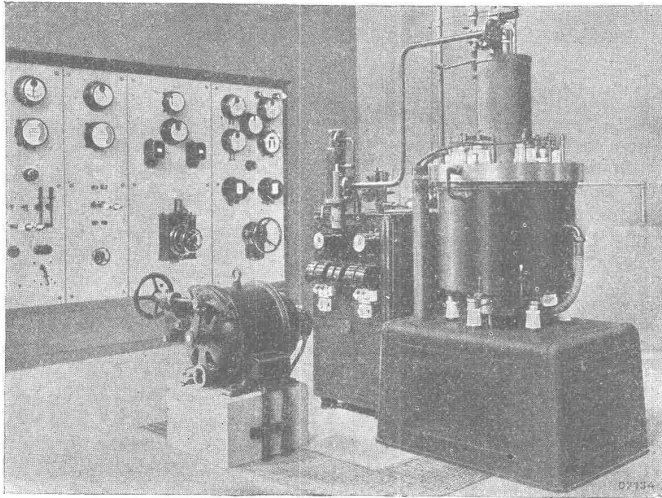
Chemins de fer Bex-Gryon-Villars en 1910

Chemins de fer Aubonne-Allaman en 1907

Tramways Lausannois 1907, 1911

Chemins de fer de la Gruyère 1907, 1911

# B B C



Komplette Gleichrichter-Anlage.  
Primär: Dreiphasenstrom, 12000 Volt, Frequenz 50.  
Sekundär: Gleichstrom 70 kW, 220 bis 260 Volt.

## Gross-Gleichrichter

zur Umformung von Ein- und Mehrphasenstrom in Gleichstrom

Besserer Gesamtwirkungsgrad als bei rotierenden Umformern

Geringe Wartung

Geräuschloser Betrieb

Geringer Platzbedarf

Keine Fundamente

Verlangen Sie Referenzliste 581

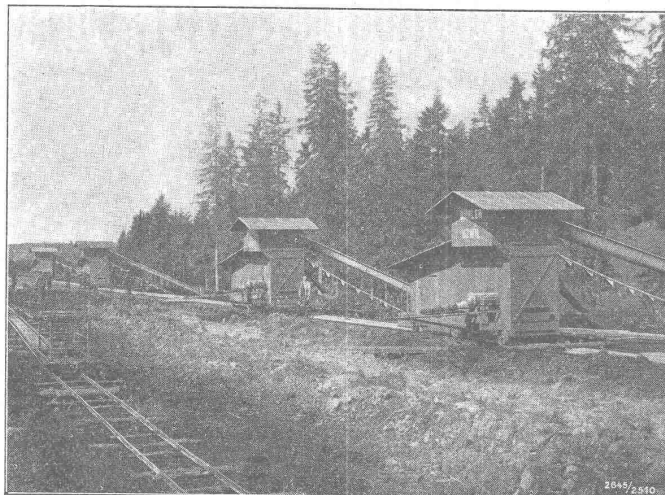
**A. G. BROWN, BOVERI & C<sup>IE</sup> BADEN (SCHWEIZ)**  
Verkaufsbureaux: Baden, Basel, Bern, Lausanne

# Gebrüder Bühler, Uzwil

Erste schweizerische Firma für Grossfabrikation von

## Torfmaschinen

Ueber 180 Aggregate im Betrieb beziehungsweise im Bau



## Einige Referenzen:

Schweizerische Torfgenossenschaft, *Bern*.

Aargauische Torfgenossenschaft A.-G.,  
*Muri*.

Schweizer. Lokomotiv- u. Maschinenfabrik  
*Winterthur*.

Gesellschaft für Chemische Industrie, *Basel*.  
Gaswerk der Stadt Zürich in *Schlieren*.

Möri & Cie., Zentralheizungsfabrik, *Luzern*.

Schweizer. Milchgesellschaft, *Hochdorf*.

A.-G. der Maschinenfabriken Escher Wyss  
& Co., *Zürich*.

Städtisches Gaswerk Winterthur  
usw. usw.



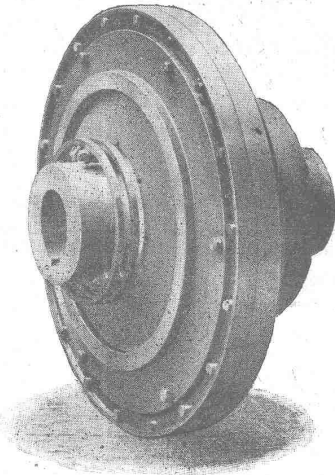
GESELLSCHAFT DER LUDW. VON ROLL'SCHEN EISENWERKE  
: FILIALE: EISENWERK CLUS KT. SOLOTHURN :



# TRANSMISSIONEN

in moderner Ausführung.

Komplette Anlagen für alle Industriezweige.



Elektromagnetische Reibungskupplung.  
Patent.

**Benn's Patent-Reibungskupplungen.**  
**Elektromagnetische Reibungskupplungen.**

Patentiert in der Schweiz und im Auslande.

**Nachgiebige, isolierende Kupplungen.**

**Schleifringlose Zahnkupplungen.**

**Lager mit Ringschmierung.**

**Lagerkonstruktionen mit Kugellagern.**

**Riemenscheiben in Gusseisen**

bis zu den grössten Durchmessern.

**Riemen-Leitrollen**

mit automatischer Schmierung oder mit Kugellagern.

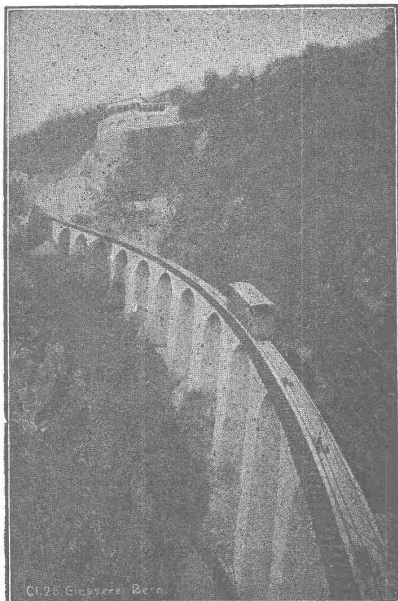
**Zahnräder**

mit rohen oder gefrästen Zähnen.

Ausführungsrecht für die Schweiz der

**Patent-LENIX-Getriebe.**

Gesellschaft der L. von Roll'schen Eisenwerke  
Werk: **Giesserei Bern in Bern**



**Konstruktionswerkstätten**

liefert als Spezialität

**Standseilbahnen**

für

**Personenbeförderung (auch Gütertransport)**

für Wasserballast, Motorbetrieb, insbesond. durch elektr. Motor.

**89 Ausführungen.**

**Andere Spezialitäten der Firma:** Zahnstangen für Bergbahnen,  
Eisenbahnmaterial, Schleusen und Einrichtungen für Wehr-  
anlagen, Hebezeuge.

Telegramme: Giesserei Bern — Telephon Nr. 1066.



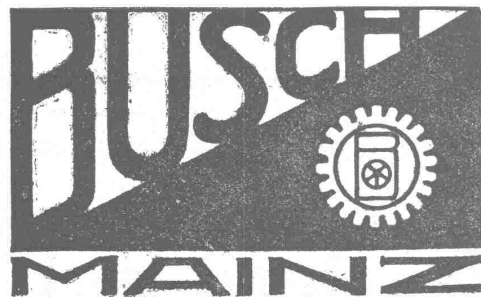
**Submissions-Anzeiger.**

Termin	Auskunftstelle	Ort	Gegenstand
25. September	Stabhalter J. Müller	Löhningen(Schaffh.)	8500 m Grabarbeiten, sowie Ton- und Zementröhrenlieferungen für Drainage.
25. "	Techn. Bureau H. Rahm	Olten	6000 m Grabarbeiten, sowie Ton- u. Zementröhrenliefer. für Drainage in Subigen.
28. "	Präsident J. Scholer	Möhlin (Baselland)	16 000 m Drainagearbeiten, Wegebau (630 m) und Nebenarbeiten Gem. Maisprach.
30. "	Oberingenieur S.B.B. III	Zürich	Bauarbeiten u. Steinlieferung zur Vergrößerung des Güterschuppens in Brugg.
1. Oktober	Präsident A. Schelbert	Muotathal (Schwyz)	Bau der Güterstrasse „Hengsthorn-Osterfrutli“ in Muotathal.
5. "	Rheinbauleitung	Rorschach	Korrektion des Schutzbaches in St. Margrethen (3000 m <sup>3</sup> Erdaushub, 700 m <sup>3</sup> Beton).
5. "	Baudepart. d. Kts. Wallis	Sitten	Bau der 3,4 km langen Fahrstrasse von Saas-Grund nach Saas-Fee (40 000 m <sup>3</sup> Erdaushub, 5000 m <sup>3</sup> Trockenmauern, 500 m <sup>3</sup> Mörtelmauern, 700 m <sup>3</sup> Steinbett u. a. m.)

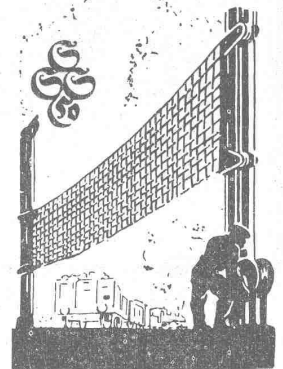
# Löhle & Kern A.-G. für Eisenbau, Zürich

Entwurf und Ausführung von

## Eisenkonstruktionen aller Art.



**METALLWAREN  
PRÄZISIONSWARE  
3700 ARBEITER  
1000 HILFSMASCHINEN**



**DRAHT-  
GEFLECHTE**

VON

**SUITER-  
STRIHLER  
SÖHNE & CO  
ZÜRICH**

PRO  
PRA

**PATENT-ANWÄLTE**  
**E. BLUM & CO** DIPL. INGENIEURE  
GEGRÜNDET 1878 · ZÜRICH · BAHNHOFSTR. 74

# Sondier-Bohrungen

für Fundationsarbeiten, Wasserversorgungen übernehmen  
**Guggenbühl, Müller & Co., Zürich**

# Sanitäre Artikel

der Marmor-Mosaik-Werke Baldegg A.-G.

Badewannen      Waschröge  
Spühlsteine, Reihenwaschtische etc.

Verkaufsbureau für Zürich und Ostschweiz:

## Sponagel & Co., Zürich

# M. Schoch-Wernecke

Treibriemen-, Schlauch- und Gurten-  
Weberei

Bureau Zürich: Münsterhof Nr. 14  
Telephon: Seinau 31.91

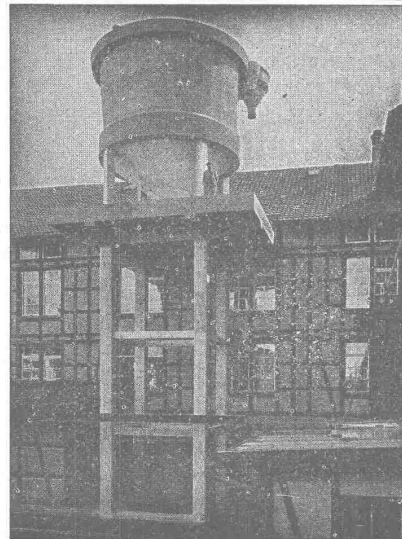
Pressfilter-Tücher für Oel, Seife, chemische  
Fabrikate  
Transportbänder für Torf, Kohle etc.  
Fallhammer-Riemen  
Treibriemen, Hanfschläuche

Schmiedeiserne  
**Treppen**  
jeder Form,  
aus ganzen  
Tafeln  
gebogen



Pat.  
D. R. G. M.  
leicht  
solid  
billig  
wenig Unterhalt!  
Zeichnungen und  
Berechnungen  
gratis.

**Gebr. Demuth, Baden**  
:: Blechbiegearbeiten ::



Papierstoff-Fänger der Karton- und Papierfabrik  
G. Laager, Bischofszell, 1917.

# Dr. Nowacki

vorm. E. Froté & Cie.  
Telephon Hottingerstrasse  
Hottingen 4410 **Zürich 7** 52

## Industriebauten

in Beton und Eisenbeton  
Geschäftshäuser, Fabriken, Magazine

## Flüssigkeitsbehälter

Reservoirs, Stofffänger  
Behälter für Heisswasser, Säuren, Oele, Gase

## Klär- und Filteranlagen

zur Reinigung von Fäkal- und Fabrikabwassern

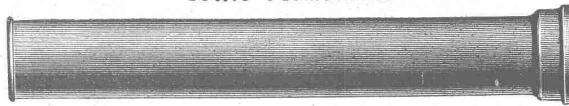
## Lichtpauzanstalt Albrecht

Zürich 1  
Hirschengr. 80, Tel.: Hoff. 5.67

Heliographie  
Plandruck

## Gusseiserne Muffen- und Flanschenröhren sowie Formstücke

Schweizer  
Normalien  
Lager  
in Winterthur

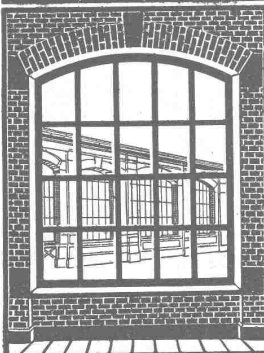


für  
normalen  
und höheren  
Betriebsdruck

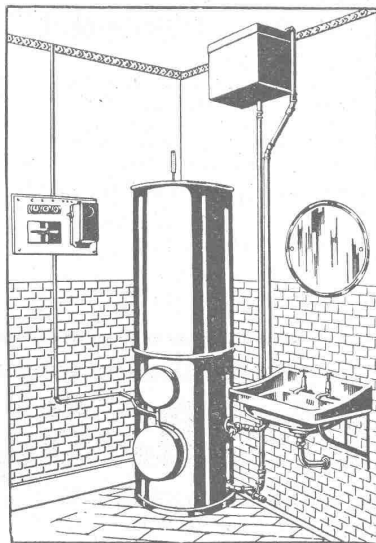
**Kägi & Co., Winterthur**

Telephon Nr. 496

## W. KOCH & Co ZÜRICH EISENBAU



**SCHMIEDEISERNE  
FENSTER**



## Ersatz für Kohle u. Gas

bilden unsere

Elektrischen Heisswasser-Automaten  
(patentierter Warmwasser-Speicher)

# Electrocalor

für Privathäuser, Hotels  
und industrielle Betriebe

Prospekte, sowie alle nähern Auskünfte bereitwilligst  
durch

**A.-G. Kummler & Matter  
Aarau**

sowie Elektro-Installationsgeschäfte  
und Elektrizitätswerke

**Landis & Gyr A.G. Zug**  
**Elektrizitätszähler**  
 FERRODIS - WATTMETER  
 ZEIT- & SPERRSCHALTER

**Aktiengesellschaft für Holzhandel u. Holzindustrie**  
**Sitz in Genf**  
 Bureau in Zürich, Usterstrasse 19, Telephon: Selnau 4587  
 Sägereien und Hobelwerke in Chur und Staad  
 Telegramm-Adresse: „Bois“  
 Beste Bezugsquelle für  
**Bretter und Hobelwaren aller Art**  
**Kisten, Kübel etc.**

**Eisenmöbelfabrik Biglen**  
**Bigler, Spichiger & Cie.**  
 Spezialfabrikation von  
**Oberleitungs- u. Ausrüstungsmaterial elektrischer Bahnen**  
 Leitung: Ing. Morgenthaler — Technisches Bureau: Bern, Bahnhofplatz Nr. 1

Briefadresse:  
Bigler, Spichiger & Cie.  
Bern

Mechan. Werkstätten  
 Mechan. Schlosserei  
 Gesenkschmiede  
 Hammerschmiede  
 Stanzerei, Presserei



Telephon Nr. 2620  
 Telegramme:  
 Elektrobiglen Bern

Mechan. Schreinerei  
 Malerei: Spritz-,  
 Tauch- und Emailier-  
 Verfahren  
 Autog. Schweisserei  
 Fabrikation von  
 Massenartikeln

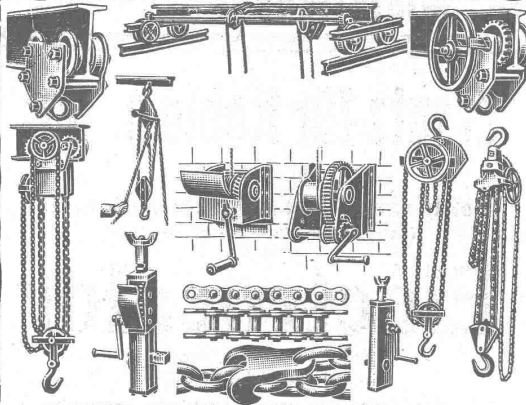
**Anfrage.**  
 Wer würde mir über die chemische Zusammensetzung und Herstellung v. **Plandruckmasse** sowie über die **Installation** einer richtig angelegten Plandruck-Einrichtung Auskunft geben? Offert. unter Chiffre Z. 226 Ch. befördert **Rudolf Mosse, Zürich.**

**Schmelzdraht**  
 3 bis 4 mm dick, prompt lieferbar  
**C. Schaefer, Stockerstr. 38**  
 Zürich 2.

**Drahtstiften**  
 mit Flachkopf, in Grössen von 17/70, 18/80, 19/90 und grössere; in grösseren Quantitäten  
**prompt lieferbar.**  
 Geil. Anfragen mit Spezifikation des Bedarfs unter Z. O. 4264 befördert **Rudolf Mosse, Zürich.**

**Zu verkaufen**  
**Allgemeine Kunstgeschichte** von Dr. P. Albert Kuhn, bestehend in:  
 1. Architektur, 2 Bände  
 2. Malerei, 2 Bände  
 3. Plastik, 2 Bände  
 4. Register  
 Alle oben erwähnten Bände sind solid und schön gebunden (Braun mit Goldschritttitel) und bereits wie neu. Das ganze Werk wird für 250 Fr. abgegeben.  
 • Offerten sind zu richten an **P. Dalbert-Lendl, Ing., Lindenhof, Chur.**

Gebrauchte aber vollkommen intakte  
**Stahldrahtseile**  
 14 und 22 mm à je 70 Meter äusserst billig zu verkaufen.  
**Jb. Schmid, Klingenstr. 37**  
 Zürich.



**J. Brun & Cie., Nebikon**  
**Ketten- und Hebezeugfabrik**  
 liefert prompt und billig:  
 Laufwinden, Laufkatzen  
 Flaschenzüge, Wandwinden, Fusswinden mit Holz- oder Eisenschaft  
 Wellenböcke, Bauwinden  
 Stockwinden  
**Ketten für alle Zwecke!**  
 Stets grosser Lagervorrat in kuranten Hebezeugen!  
 Telegramme: Brun Nebikon  
 Telephon Nr. 12

**Ad. Rizzoli & Cie. A.-G., Lugano**  
**Holz-Export** Bureau Zürich: Beatengasse 15  
 Telephon: Selnau 28.46  
**Holz-Export**  
 Lager in allen Tannen-Schnittwaren in Reiden (Kanton Luzern)



**Baumann, Koelliker & Co.** *Freileitungsbau*  
**Zürich 2**



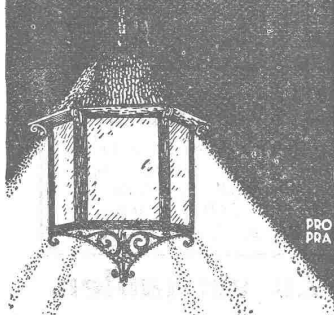
**Zu vermieten**  
**Nivellier-Instrument**

System Kern.  
 Offerten unter Chiffre Z. Z. 4575  
 befördert Rudolf Mosse, Zürich.

**Perforatrice**  
 et machine à faire les  
 briques en ciment sont  
 demandées.

Faire offres sous chiffres  
 P. 23310 C. à Publicitas S. A.  
 La Chaux-de-Fonds.

**BELEUCHTUNGSKÖRPER**



PRO  
 PRA

**ERNST  
 SCHEER  
 HERISAU**  
 FABRIK FÜR  
 EISENKONSTRUKTION  
 BAUSCHLOSSEREI  
 & KUNSTSCHMIEDE

*Ingenieurbureau*  
**Werner Luder, Dipl.-Ing.**  
**Solothurn**

*Niklaus Konradstraße Nr. 144, I. Etage*

*Expertisen, Gutachten, Projektierungen  
 statische Berechnungen und Bauleitungen auf  
 den verschiedenen Gebieten des  
 Ingenieurwesens.*

*Eisenbahnbau, Brückenbau, Wasserkraftanlagen  
 Foundationen, Industriebauten  
 speziell auch auf dem Gebiete des Eisenbetons.*

**Eisenbetonbauten**

Industrie-, Lagerhaus-, Fabrikbauten  
 erstellen in rationeller Projektbearbeitung

=== **J. BETZ & CIE., BASEL** ===

Betonbaugeschäft, Ingenieurbureau

Spezialausführung für Reservoirs, Kläranlagen, Silos

**Blechwaren-Fabrik und Verzinkerei**  
**Aktien-Gesellschaft Wolfhausen** ∴  
 Zweigbureau Zürich (Rudolf Mosse Haus)

**Fabrik**  
 für verzinkte Blechwaren  
**Lohnverzinkung**





## Bau-Ausschreibung

### Korrektion des Schutzbaches in St. Margrethen (Rheintal).

Die Arbeiten des 1. Teiles werden hiermit zur öffentlichen Konkurrenz ausgeschrieben, bestehend in:

**ca. 3000 m<sup>3</sup> Erdaushub, ca. 700 m<sup>3</sup> Beton**

(eventuell z. T. Bruchsteinmauerwerk) für Uferschutzmauer und Ueberfälle nebst verschiedenen kleineren Arbeiten.

Die Akkordbedingungen und Pläne liegen bei der Rheinbauleitung in Rorschach, Marienbergstrasse 5, zur Einsicht auf. An dieselbe Stelle sind auch die schriftlichen Offerten verschlossen und mit der Aufschrift „Korrektion des Schutzbaches“ bis spätestens am 5. Oktober a. c. einzureichen.

Rorschach, den 20. September 1918.

**Namens des Gemeinderates St. Margrethen**  
Die Rheinbauleitung Rorschach.

### Zu verkaufen

ein gut erhaltenes **Drahtseil**, 12 mm, 214 m,  
drei gut erhaltene **Drahtseile**, 14 mm, 45 m,  
1 Partie ganz neue Drahtseile in verschiedenen Längen von 8 m  
bis 36 m und 4, 5, 6, 7 u. 8 mm dick, bei **Herm. Müller-Tremp**,  
Eisenwarenhandlung, Schänis (St. Gallen).

### Zu verkaufen

## 500 Wagen schöne Mauersteine

Grösse 30 × 50 — 70 cm, ab Ostschweizer Station. Offerten unter Chiffre Z. A. 4376 befördert **Rudolf Mosse, Zürich.**

## Zu kaufen gesucht

zirka 50 m<sup>3</sup>

# Abbruch-Balken

18 × 20 bis 25 × 25 cm in Längen von 4 bis 12 Meter. Offerten unter Chiffre Z. K. 4510 befördert **Rudolf Mosse, Zürich.**

## Konstrukteur und Statiker

für Eisenhoch- und Brückenbau, selbständig und erfahren, befähigt dem Bureau vorzustehen, **gesucht.** Aussichtsreiche Stellung.

## 2 bis 3 Konstrukteure u. Techniker

für Eisenhoch- und allgemeinen Maschinenbau. Eingehende Offerten mit Gehaltsansprüchen, Familienstand und Eintrittsmöglichkeit unter Chiffre Z. F. 4506 befördert **Rudolf Mosse, Zürich 1, Limmatquai.**



### Gelegenheitskauf!

# 1 Kran

6—7 Tonnen Tragkraft — Spannweite 9,75 m  
Hubhöhe 6 m mit drei elektrischen Motoren  
110V zweiph. für Längs-, Quer- u. Hubbewegung.

# 1 Aufzug

komplett, Tragkraft 800 kg - Plattform  
1,25 × 1,25 m - Hubhöhe 4 m mit Motor  
85 Volt Gleichstrom.

Alles in gutem Zustande. - Offerten gefl. erbeten unter Chiffre O 21586 X an **Publicitas A. G., Genf.**

## 1 Maschineningenieur 1 Maschinentechner

a's Konstrukteure für **allgemeinen Maschinenbau** gesucht. Erfahrung in Torfgewinnungs- und Verarbeitungsmaschinen willkommen. Dauernde Stellung.

Interessenten wollen sich mit Angaben über bisherige Tätigkeit, Alter und Nationalität melden unter Chiffre Zag. E. 147 an **Rudolf Mosse, Bern, Marktgasse 15.**

## Schweizer. Unfallversicherungsanstalt in Luzern

Die Stelle eines **technischen Experten für das Baugewerbe** ist neu zu besetzen, ferner wird ein **Maschinentechner für das Zeichenbureau** der Zentralverwaltung in Luzern gesucht.

**Erfordernisse:** Für den **technischen Experten:** praktische Erfahrungen in den verschiedenen Zweigen des Baugewerbes und der mechanischen Holzbearbeitung, Diplom eines Technikums oder der eidgenössischen technischen Hochschule; Kenntnisse in den drei Landessprachen. Für den **Maschinentechner:** praktische Erfahrungen im Maschinenbau, sowie zeichnerische und konstruktive Befähigung; Kenntnisse in zwei Landessprachen.

**Anmeldungen** mit kurzer Lebensbeschreibung und Angabe der Gehaltsansprüche bis **Ende September 1918** an die Schweizerische Unfallversicherungsanstalt in Luzern.

## Hervorragend tüchtiger Bauleiter

Schweizer, sucht per 1. Dezember oder später Stellung in Bauunternehmung oder als Bauleiter für alle vorkommenden Hoch-, Tief- und Eisenbetonbauten, Eventuell finanzielle Beteiligung. Offerten unter Chiffre Z. J. 4509 befördert **Rudolf Mosse, Zürich.**

## Junger Techniker

Angestellter oder Volontär, welcher sich in Maurer- u. armierten Betonarbeiten vervollkommen möchte, **findet Stelle** für 6 Monate in Baugeschäft der französischen Schweiz. Gefl. Offerten u. Chiffre O. F. 1169 N. an **Orell Füssli, Annoncen Neuenburg.**

## Zu verkaufen Gasmotor

6 PS, diente als Reserve, ist selten benutzt worden.

## Konsumverein Öfen

## Steinzeugtöpfe

ausführungsfrei lief. ladungsweise **Bruno Paukert, Leipzig-Co.**

**S.I.A.****Stellen-Vermittlung des Schweiz. Ing.- und Arch.-Vereins, Tiefenhöfe 11, Zürich.**

(Bewerber zahlen 5 Fr. (Mitglieder 3 Fr.) Einschreibgebühr).

**S.I.A.****Offene Stellen:**

Ingénieur-mécaniciens pour installations minières, machines à agglomérer etc.

654

**Stellen suchen:**

Architekten, Ingenieure und Techniker verschiedener Branchen, total 26.

**Stellenausschreibung.**

Die Stelle eines

**Elektro-Maschinen-Ingenieurs**

und Stellvertreters für den Maschinenmeister der Lötschberg/Bern-Neuenburg-Bahn und mitbetriebenen Linien wird hiemit zur Wiederbesetzung ausgeschrieben.

Erfordernis: Abgeschlossene Hochschulbildung als Elektro-Ingenieur.

Schriftl. Anmeldungen mit nähern Angaben über Bildungsgang, bisherige Tätigkeit und Gehaltsansprüche sind, begleitet mit Zeugnisabschriften, bis spätestens zum 25. September 1918 an die unterzeichnete Stelle einzureichen. Persönliche Vorstellung nur auf besondere Einladung hin erwünscht. Der Anfangsgehalt wird anlässlich der mündlichen Verhandlungen festgesetzt.

Berner Alpenbahn-Gesellschaft

Bern-Lötschberg-Simplon Bern-Neuenburg-Bahn (Direkte Linie)

Der Direktor: Kunz.

Bern, den 3. September 1918.

**Tiefbau - Techniker**

mit 3 Semester Techn. Burgdorf und 1 1/2 Jahr. Bureaupraxis, sucht für die Zeit von Mitte September bis Mitte Oktober Ferienpraxis auf Bauplatz oder Bureau. Eventuell als Volontär. Offerten unter Chiffre Z. Z. 4525 bef. Rudolf Mosse, Zürich.

**Interne français**

de l'Administration des Ponts et Chaussées connaissant l'allemand, **cherche place**

d'Ingénieur ou Conducteur de Travaux, Etudes ou chantiers. Bonnes références. Offres sous chiffre Z. C. 4553 à Rudolf Mosse, Zurich.

**Stellenausschreibung****Maschinen-Ingenieur****II. Klasse**

beim Obermaschineningenieur des Kreises III der S. B. B. in Zürich gesucht. Näheres siehe Eisenbahn-Amtsblatt und Schweiz. Bundesblatt Nr. 38 vom 18. Sept. 1918.

**Betriebs-Ingenieur**

Wir suchen für unsere technischen Betriebe in **Britisch-Indien u. Ceylon**

(Baumwoll-Egrenterwerke und Pressen, Kokosgarnpressen und Kaffee-Schälereien) tüchtigen, unverheirateten Betriebstechniker als Stütze und Stellvertreter unseres technischen Inspektors. Verlangt werden: Diplom einer technischen Mittelschule, prima Ausweise über mehrjährige Praxis im Maschinenfache, speziell im Umgang mit Dampfmaschinen und Rohölmotoren, gute Kenntnisse im Baufache und Fähigkeit im selbständigen Ausarbeiten und Berechnen von Projekten, sowie im Führen technischer Korrespondenzen. Gründliche Kenntnisse der englischen Sprache unerlässlich. Bewerber, die schon in England oder den Kolonien gearbeitet haben, werden bevorzugt. Vierjähriger Vertrag mit Antritt nach Vereinbarung. Offerten, enthaltend genaue Angaben über Alter, Nationalität, Bildungsgang, Gehaltsansprüche und begleitet von Zeugnisabschriften, Privatreferenzen und Photographie erbeten an

**Gebrüder Volkart, Winterthur**  
(Abteilung 1)

Für die Bauleitung eines grossen industriellen Werkes im Ausland wird ein erfahrener, energischer

**Bau-Ingenieur**

gesucht. Ausführliche Offerten mit Photographie und Zeugnisabschriften an Postfach 12290, Basel 2.

Wegen Erkrankung unseres Betriebsleiters suchen wir für unsere Maschinenfabrik in der Nähe Kölns zum sofortigen Eintritt einen durchaus selbständigen, im allgemeinen Maschinenbau sowohl wie in der Massenfabrikation erfahrenen

**Betriebsleiter**

Es kommen nur allererste Kräfte in Frage, die durch langjährige Erfahrungen in der Lage sind, den verantwortungsvollen Posten bekleiden zu können. Die Stelle ist sehr aussichtsreich, entwicklungsfähig und bietet den betreffenden Bewerbern Gelegenheit, eine grosse Stellung mit Gewinnbeteiligung einzunehmen. — Bewerbungen mit Angabe der Referenzen und Angabe des frühesten Eintrittstermins umgehend erbeten unter Chiffre Z. W. 4447 an Rudolf Mosse, Zürich.

**Grosse Schweizerfirma**

sucht für neues Fabrikunternehmen tüchtigen, erfahrenen

**Elektro-Ing.**

als Leiter des Konstruktionsbureau für **Zündmagnete**.  
Detaillierte Offerten gefl. unt. Chiffre 503 an die Publicitas A.-G., Bern.

**J. J. RUEGG**

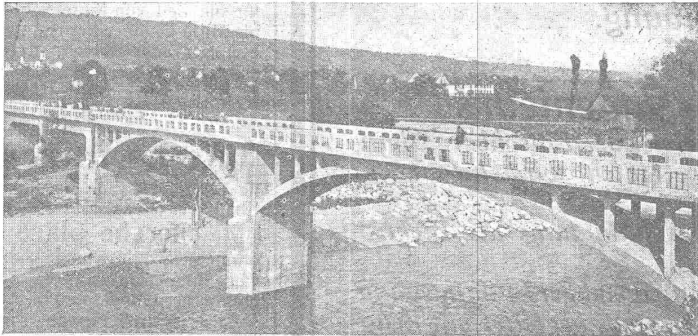
ZÜRICH UND WEINFELDEN

Seestrasse 30

Telephon: Selnau 66.92

INGENIEURBUREAU  
UND  
BAUNTERNEHMUNG  
FÜR

HOCH- UND TIEFBAU



Projekte, Ausführung

von  
Beton- und Eisenbetonbauten

Brückenbau

Wasser- und Eisen-  
bahnbauFundationen, Eisenbetonpfähle  
Fabrikbauten, Lagerhäuser, Silos  
Deckenkonstruktionen, Reservoirs

Sicherheits Sprengstoffe

**Cheddite**

sowie

Züandschnüre und Sprengkapseln

liefert fortwährend

**Schweiz. Sprengstoff A.-G. Cheddite u. Dynamit**

Bureau in Liestal, Tel. 182. Fabriken in Liestal u. Isleten (Kt. Uri)

GESELLSCHAFT DER LUDW. VON ROLL'SCHEN EISENWERKE  
· FILIALE: EISENWERK CLUS KT. SOLOTHURN ·**Cluser Heizkessel**für Warmwasser- und Niederdruck-Dampfheizung, sowie für  
gewerbliche Anlagen.**Bewährtes System.**

Bequeme Reinigung während dem Betriebe.

Über 9000 Cluserkessel im Betriebe.

**Radiatoren**

55 verschiedene Modelle.

Rippenhelzröhren, Wärmeplatten, Wärmeschränke,  
Wärmetsche, Ventile, Formstücke und Flanschen.

Lieferung ab Vorrat.

Zu beziehen durch die Installationsfirmen.

