

Zeitschrift: Schweizerische Bauzeitung
Band: 71/72 (1918)
Heft: 13

Werbung

Nutzungsbedingungen

Die ETH-Bibliothek ist die Anbieterin der digitalisierten Zeitschriften. Sie besitzt keine Urheberrechte an den Zeitschriften und ist nicht verantwortlich für deren Inhalte. Die Rechte liegen in der Regel bei den Herausgebern beziehungsweise den externen Rechteinhabern. [Siehe Rechtliche Hinweise.](#)

Conditions d'utilisation

L'ETH Library est le fournisseur des revues numérisées. Elle ne détient aucun droit d'auteur sur les revues et n'est pas responsable de leur contenu. En règle générale, les droits sont détenus par les éditeurs ou les détenteurs de droits externes. [Voir Informations légales.](#)

Terms of use

The ETH Library is the provider of the digitised journals. It does not own any copyrights to the journals and is not responsible for their content. The rights usually lie with the publishers or the external rights holders. [See Legal notice.](#)

Download PDF: 15.10.2024

ETH-Bibliothek Zürich, E-Periodica, <https://www.e-periodica.ch>

Schweizerische Bauzeitung

Abonnementspreis:

Schweiz 25 Fr. jährlich
Ausland 30 Fr. jährlich

Für Vereinsmitglieder:

Schweiz 20 Fr. jährlich
Ausland 24 Fr. jährlich
sofern beim Herausgeber
abonnirt wird

WOCHENSCHRIFT

FÜR BAU-, VERKEHRS- UND MASCHINENTECHNIK

GEGRÜNDET VON A. WALDNER, ING. HERAUSGEBER A. JEGHER, ING., ZÜRICH

Verlag: A. & C. Jegher, Zürich — Kommissionsverlag: Rascher & Cie., Zürich und Leipzig

ORGAN

DES SCHWEIZ. ING.- & ARCHITEKTEN-VEREINS & DER GESELLSCHAFT EHEM. STUDIERENDER DER EIDG. TECHN. HOCHSCHULE,

Insertionspreis:

4-gespalt. Pettizelle oder deren Raum . 40 Cts.
Haupttitelseite: 60 Cts.
Alleinige Inseraten-Annahme: Rudolf Mosse, Annoncen-Expedition, Zürich, Basel und deren Filialen und Agenturen

DRAHTLAMPE **INTRA-LAMPE**

AEG

FÜR WOHNÄUFE & WERKSTÄTTEN FÜR STRASSEN UND HALLEN

PRO PRA

PERSONEN-& WAREN-AUFZÜGE nach bewährtem System

für jede Leistung und Betriebsart

Schweiz. Wagonsfabrik Schlieren A. G., Schlieren-Zürich

Telephon: Selnau 11.15
Telegr.: Wagonsfabrik Schlieren

Eisenkonstruktionen

Brücken, Hochbauten, Masten, Réservoirs
Kranne, Fenster, Blecharbeiten etc. etc.

Wartmann, Vallette & Cie., Brugg.

ARBENZ Motorlastwagen für das Baugewerbe.

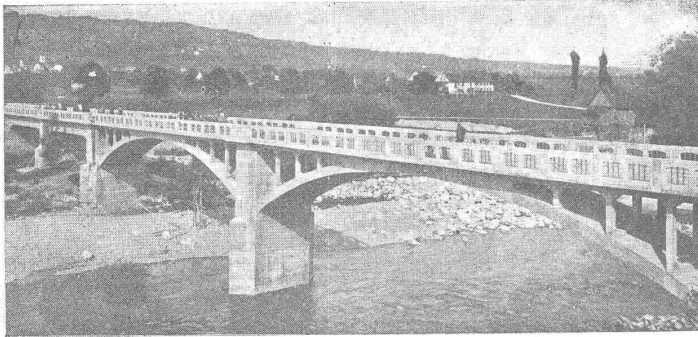
Motorwagenfabrik
ARBENZ A.-G.
Albisrieden-Zürich

J. J. RUEGG

ZÜRICH UND WEINFELDEN

Seestrasse 30

Telephon: Selnau 66.92


**INGENIEURBUREAU
UND
BAUUNTERNEHMUNG
FÜR
HOCH- UND TIEFBAU**
Projekte, Ausführungvon
Beton- und Eisenbetonbauten
**Brückenbau
Wasser- und Eisen-
bahnbau**

 Foundationen, Eisenbetonpfähle
 Fabrikbauten, Lagerhäuser, Silos
 Deckenkonstruktionen, Reservoirs

Höchst wichtig f. Dampfbetriebe u. d. Schweiz. Volkswirtschaft!

Herr Direktor!

**Bis über 20 Prozent Kohlenersparnis und eine erhöhte
Dampfleistung**

erzielen Sie bei Ihrer Dampfkesselanlage durch Einbau des bekannten

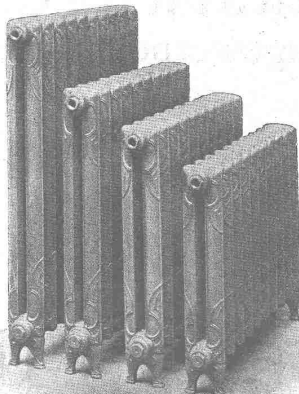
Hartmann'schen Wärmefangs
 (wesentlich verbesserter Economiser, 10 Prozent Mehrleistung gegenüber dem Green-
 Economiser). **Doppelter Wärmegewinn.** Verwendbar **bei jedem, auch
 minderwertigem Brennmaterial**, sowohl für Kesselspeisewasser-Vorwärmung,
 wie auch zur Warmwassererzeugung für Brauereien, Färbereien, chemische Fabriken und
 andere industrielle Betriebe, zur Lufterhitzung für Trockenräume etc.

**Der Hartmann'sche Wärmefang macht sich durch be-
 deutende Kohlenersparnisse in kürzester Zeit bezahlt.**

Erste Referenzen. Prospekt und Preis-Offerten kostenlos.

 Generalvertreter für die Schweiz: Dipl.-Ing. **H. Thieme**, Zivilingenieur
Zürich 6, Huttenstrasse 58.

*Lieferung sämtlicher Ersatzteile für bestehende Green'sche Economiser
 sofort ab Lager.*

GESELLSCHAFT DER LUDW. VON ROLL'SCHEN EISENWERKE
 · FILIALE: **EISENWERK CLUS** KT. SOLOTHURN ·


Cluser Heizkessel

für Warmwasser- und Niederdruck-Dampf-
heizung, sowie für gewerbliche Anlagen.**Bewährtes System.****Einfache Bauart und Aufstellung.****Bequeme Reinigung während dem Betriebe.**

Ueber 9000 Cluserkessel im Betriebe.

Radiatoren

55 verschiedene Modelle.

**Rippenheizröhren, Wärmeplatten, Wärmeschränke,
 Wärmetische, Ventile, Formstücke und Flanschen.**
Lieferung ab Vorrat.

Zu beziehen durch die Installationsfirmen.

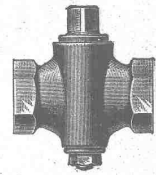
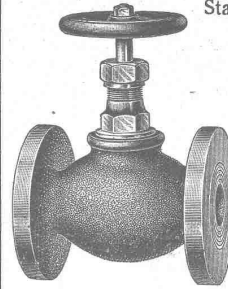
Asphaltnplatten, Asphaltlacke,
Parkettasphalt, Tonrohrkitt,
Asphaltnkitt etc. etc.

Verlangen Sie Muster
und Auskünfte durch

C. F. Weber A.-G.
Muttens-Basel.

K. Schäffer

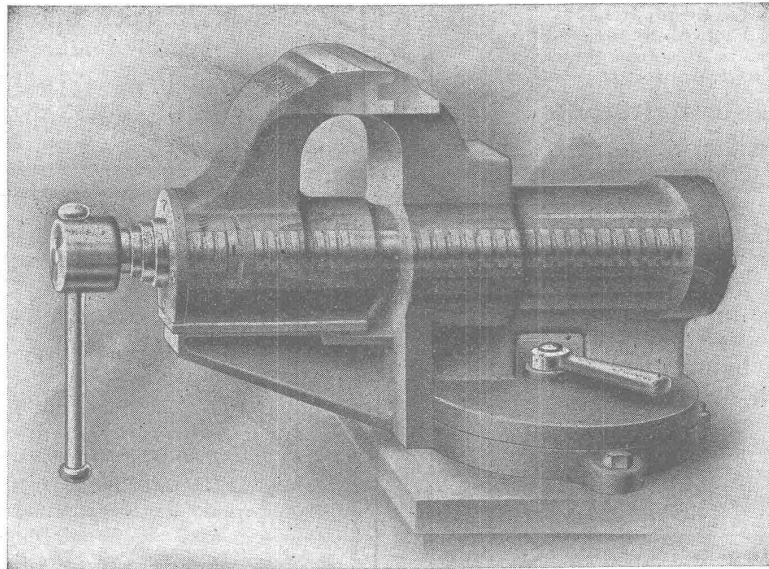
Lager und Verkaufsstelle von
Schäffer & Budenberg G. m. b. H., Zürich
Stampfenbachstr. 61



Ventile
Manometer
Hähne
Wasserstände
Injektoren
Kondenswasserableiter

„PRONTO“

schnellschliessender und drehbarer Schraubstock

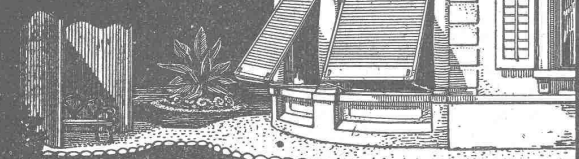


Mit „Pronto“
erzielen Sie 20%
Arbeitsersparnis

Mit „Pronto“
haben Sie eine
um mindestens
10 % erhöhte
Spannkraft

John B. Metzler, Fraumünsterstr. 15, Zürich

**WILH.
BAUMANN
HORGEN**

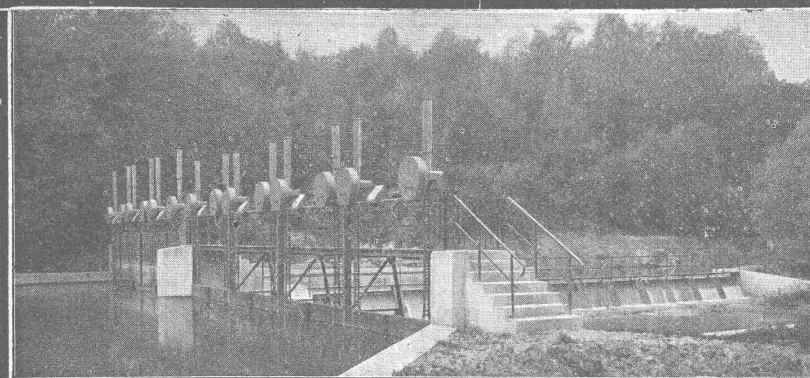


Rolläden. Rolljalousien.
Jalousieläden. Rollschutzwände
Gegründet
1860



ORELL FÜSSLI * GRAPHISCHE ANSTALT
BARENGASSE 6 ZÜRICH & PARADEPLATZ

CLICHES
Jeder Art für Handel - Industrie - Kunst,
Wissenschaft - Erstklassige Einrichtung
Zeichnungs - Atelier



W. Koch & Co., Zürich

Wehranlagen

Maschinenfabrik
Eisenbau — Giesserei

Moderne INDUSTRIEBAUTEN

mit der Zeit angepassten Ausführungen
projektiert rasch und wirtschaftlich

H. KNOBEL, ZÜRICH 6
Weinbergstrasse 53 a. Telefon: Hottingen 20.48
Ingenieur- und Architekturbureau

SPEZIALKONSTRUKTIONEN:

1. Anlagen für Textilindustrie,
2. Gebäude für Elektrochemie,
3. Werkstätten für Maschinenbau,
4. Giessereien und Montierungshallen.

Keine Unternehmung

Kosmos-Falzbautafeln

zum Isolieren feuchter Wände etc.

Asphalt-Isolierplatten

für Grundwasser-Abdeckung etc.

Karbolinum, Teeröl, Wandisolier-
Asphalt, Isolierteppiche, Asphalt-
und Eisenlacke, Schlackenwolle,
sowie alle Teer- u. Asphaltprodukte

liefern

Gysel & Cie., Horgen
Asphaltfabrik Käpfnach — Telephon 24
Telegramme: Asphalte

Verzinkerei Zug A. G.

Fabrik für verzinkte
lackierte und rohe Blechwaren

Blecharbeiten nach jeder Zeichnung und
nach Mustern

Lohnverzinkung

Verzinken von Draht in Rollen und Drahtgeweben.

Elektro-Mechan. Reparatur - Werkstätte

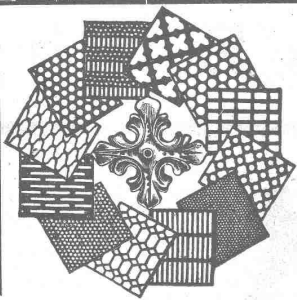
ZÜRICH

BURKHARD & HILTPOLD

Hardturmstrasse 121 — Fabrik Orlon
Telegraphen: Zürich 5 Telephon:
Elektromechan. Geschäft: Selnau 657
Privat: Hottingen 1894

Tramhaltestelle Hardstrasse.

Reparatur, Umwicklung, Instandstellung, Umtausch,
Kauf, Verkauf und Vermietung elektrischer Maschinen,
Motoren, Transformatoren etc. etc.



H. HEER & Co.
OLTEN

SPEZIALITÄT:

Gelochte und
gepresste Bleche

Zeiss - Nivelliere

jeder Grösse liefern wieder und teilen Preise und Bedin-
gungen auf Anfrage mit

Emil Pfenninger & Co.
ZÜRICH

Technisches Versandgeschäft

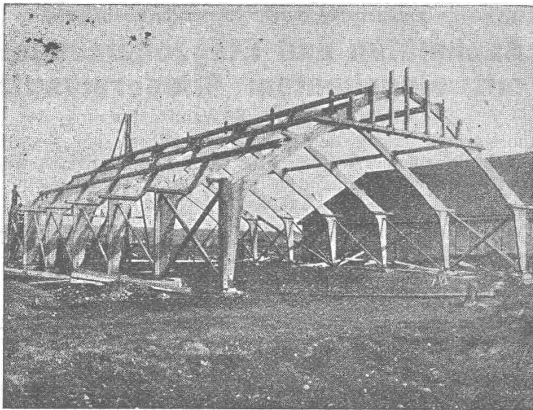
Wärmetechnische Anlagen

für Private und alle Industrien, unter Verwendung der billigen elektr. Abfallenergie, erstellen

SWAG Berli, Meisterhans & Cie., Schlieren
Schweizerische Wärme-Akkumulatoren-Gesellschaft.

Telephon: Schlieren 63.

Patentierter Vertikallamellenbinder
 Statisch einwandfreie Holzkonstruktionen



Schuppenbauten (Billige Lagerräume)
 Dreigelenkbogen ohne Zugband

Projektierendes Ingenieurbureau

Gustav Thurnherr

Zürich, Limmatquai 34

Zahlreiche Referenzen

Bruno Wehrli, phototechnische Anstalt

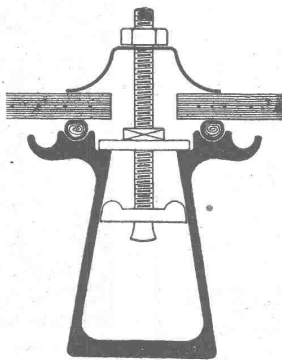
Kilchberg bei Zürich

Vergößerung und Verkleinerung von Plänen, Landkarten
 Zeichnungen etc. auf jeden Masstab.

Kittlose Glasdächer

(System Zimmermann)

Best bewährte Oberlichtbedachung für Fabriken, Bahnhöfe etc.



Sprosse „Fortuna“

Walther & Müller, Bern

Telephon Nr. 912 — Telegramme: Walthermüller

Vertreten in:

Zürich

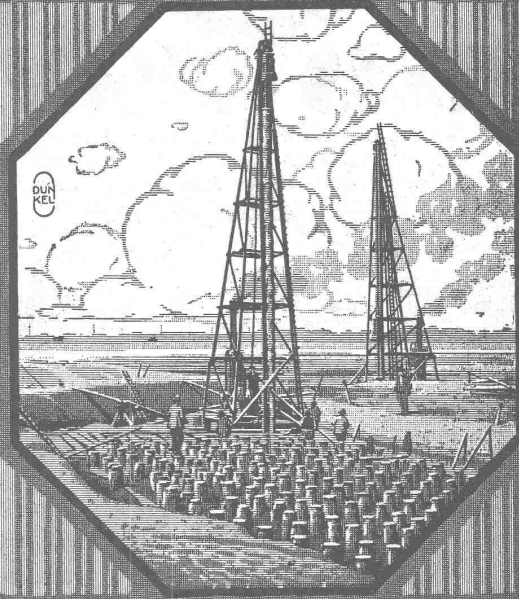
durch **P. Appel**, Limmatstr. 55
 Telephon: Selnau 66.54

Frauenfeld

durch **J. Tuchschild's Erben**
 Telephon Nr. 70

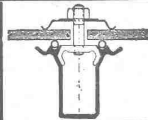
Eigenes technisches Bureau — Verlangen Sie unsern Besuch

Kammern

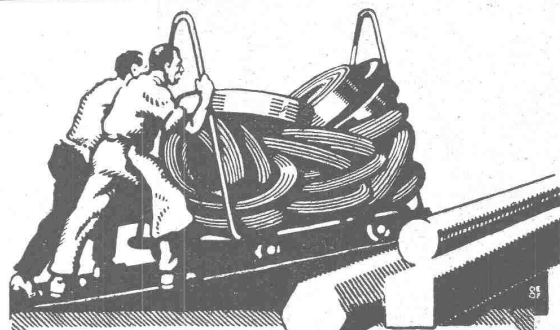


Mensch & Hambroek
 ~ Altona-Hamburg ~

Vertreter für die Schweiz:
Fritz Marti A.G.
 ~ Bern ~
 Murtenstrasse 85
 Fernsprecher Nr. 1074



J. Louis Müller, Luzern
Kittlose Glasdächer
 für einfache und Doppelverglasung.
Entlüfter. Schweizer Fabrikat.



**VEREINIGTE
 DRAHTWERKE
 A.G. BIEL**

EISEN & STAHL
 BLANK & PRÄZIS GEZOGEN, RUND, VIERKANT, SECHSKANT & ANDERE PROFILE
 SPEZIALQUALITÄTEN FÜR SCHRAUBENFABRIKATION & FAÇONNERIE
 BLANKE STAHLWELLEN, KOMPRIMIERT ODER ABGEDREHT
 BLANKGEWALZTES BANDEISEN & BANDSTAHL
 BIS ZU 300⁰⁰m BREITE
 VERPACKUNGS-BANDEISEN

GROSSER AUSSTELLUNGS-Preis SCHWEIZ. LANDESAUSSTELLUNG BERN 1918

**FABRIKATION u. VERTRIEB
CHEM. BAUTECHN. ARTIKEL**

JGAS

*Kitt u. Anstrichpräparat, Säuren
Laugen, Oele, Feuer u. Wasser-
beständig. Zum Aufkleben von
Linoleum u. Parketts. Zur
Befestigung von
Maschinen.*

JGOL

*Wetterbeständige Kitt- u.
Anstrichmasse auf Beton u.
Mauerwerk, Terrassen u. Däch-
er. Eisen u. Rostschutz-An-
strich. Imprägnier-
g. Schwamm.*

SIKA

*Dichtet erprobt gegen
grössten Grund- u. Berg-
wasserdruck, Schlagregen
u. Feuchtigkeit.
Staubtrockene
Abdichtung.*

*Eigenes Ver-
suchslaboratorium.
Langjährige
Garantien.*

**CON-
SERVADO**

*Imprägnierung u. Härtung
u. Fassaden, Putz, Natur-
kunsstoffe, Vorsaßbeton.
Schütz g. Salpeter-Aus-
blühungen und
Atmosphären.*

TELEPHON SELN. 3963 TELEGRAMME, SIKAW
KASPAR WINKLER u. Co
NEUGASSE 99 **ZÜRICH** NEUGASSE 99

Unübertroffen!

Grösste Kohlen- u. Heizmaterial-Ersparnis

erzielen Sie durch Verwendung von

**Kachelöfen und Etagenheizungen
mit eingebautem Gliedereinsatz**

+ Patent 75852 (K. Wanner, Sohn)

Enorme Ausnützung der inneren Heizflächen bei sofortiger
Abgabe anhaltender Wärme. **Für alle Lokalitäten ver-
wendbar.** Verlangen Sie kostenlose Offerte bei den alleinigen
Fabrikanten

Werkstätte: **A. Heizmann & Co., Basel**
Unt. Rheinweg 62 **Heizungsanlagen**
Telephon 6339 **Feldbergstrasse 2**

PHOTOGRAPHIE

Spezialität in Architektur-Aufnahmen

Techn. Konstruktionen, Intérieur, Maschinen etc.
Aufnahmen für Kataloge und Werke aller Art.

H. Wolf-Bender, Kappelergasse 16, Zürich.

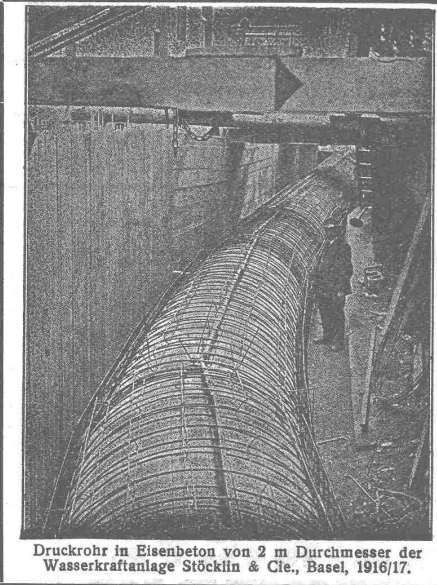
— Atelier für technische Photographie. —

Alfr. Schmidweber's Erben

Zürich 8 — Dietikon

**Innen- und Aussendekorationen
in poliertem Marmor und Granit**

Goldene Medaille Schweizer. Landes-Ausstellung,
Bern 1914



Druckrohr in Eisenbeton von 2 m Durchmesser der
Wasserkraftanlage Stöcklin & Cie., Basel, 1916/17.

Dr. Nowacki

vorm. E. Froté & Cie.

Telephon **Zürich 7** Hottingerstrasse
Hottingen 4410 **Zürich 7** 52

Industriebauten
In Beton und Eisenbeton
Geschäftshäuser, Fabriken, Magazine

Flüssigkeitsbehälter
Reservoirs, Stofffänger
Behälter für Heisswasser, Säuren, Oele, Gase

Klär- und Filteranlagen
zur Reinigung von Fäkal- und Fabrikabwässern

PATENT-ANWÄLTE

E. BLUM & Co Dipl. Ingenieure
GEGRÜNDET 1878 · ZÜRICH · BAHNHOFSTR. 74

PATENT

**FETT
UND
OEL
FANGGER**

**MAX LINGKE
SOHNE-ZÜRICH**

**Gusseiserne Muffen- und Flanschenröhren
sowie Formstücke**

Schweizer
Normalien

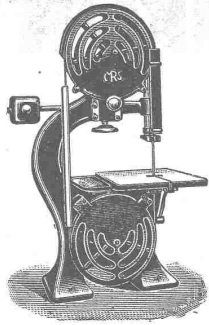
Lager
in Winterthur

für
normalen
und höhern
Betriebsdruck

Kägi & Co., Winterthur Telephon Nr. 496

Lichtpausenanstalt
Albrecht
Zürich 1
Hirschengr. 80, Tel.: Hoff. 5.67

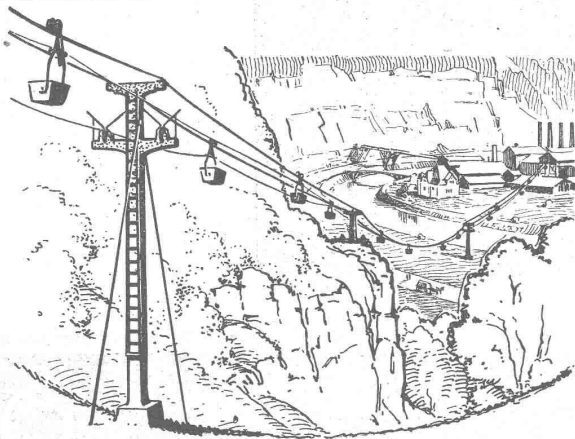
**Heliographie
Plandruck**



Maschinenfabrik
Rauschenbach A.-G.
 Schaffhausen
 Moderne Holzbearbeitungs-Maschinen

Alleinverkaufsbureau für die Schweiz:
 Rud. Brenner & Co., Basel.

Baumann, Koelliker & Co. *Beleuchtungskörper
 und Bronzearbeiten*
 Zürich 2



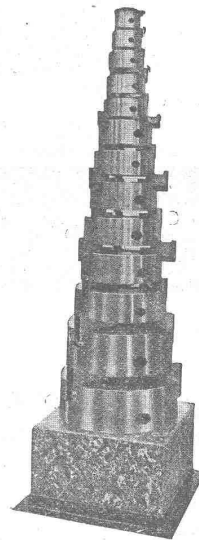
SCHWEBE-BÄHNEN
 FÜR MATERIAL-
TRANSPORTE
 LUFTSEIL-BÄHNEN ★ ★ HÄNGE-BÄHNEN
 ELEKTRO-HÄNGE-BÄHNEN


OEHLER & CO.
 Aarau
 EISEN- UND STAHLWERKE

**Selbstzentrierende
 Dreibackenfutter**
 (in den Kulturstaaten patentiert)

Neu!

Neu!



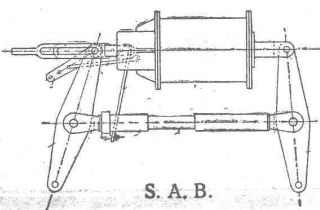
fabriziert und liefert die
Gesellschaft für mechanische Industrie
Basel

Zwingerstrasse 25 — Telefon 6000

Svenska Aktiebolaget Bromsregulator, Malmö, Schweden

FILIALE **ZÜRICH 1**
 Fraumünsterstrasse 25

Selbsttätige Bremsenachstell-Vorrichtung



S. A. B.

Patentiert in allen Industriestaaten :: Kann in jedes Bremssystem eingebaut werden-
 Grösste Betriebssicherheit :: Geringere Betriebskosten :: Mathematisch genaue
 Nachstellung garantiert :: Prospekte und Einbauvorschläge kostenlos auf Verlangen.

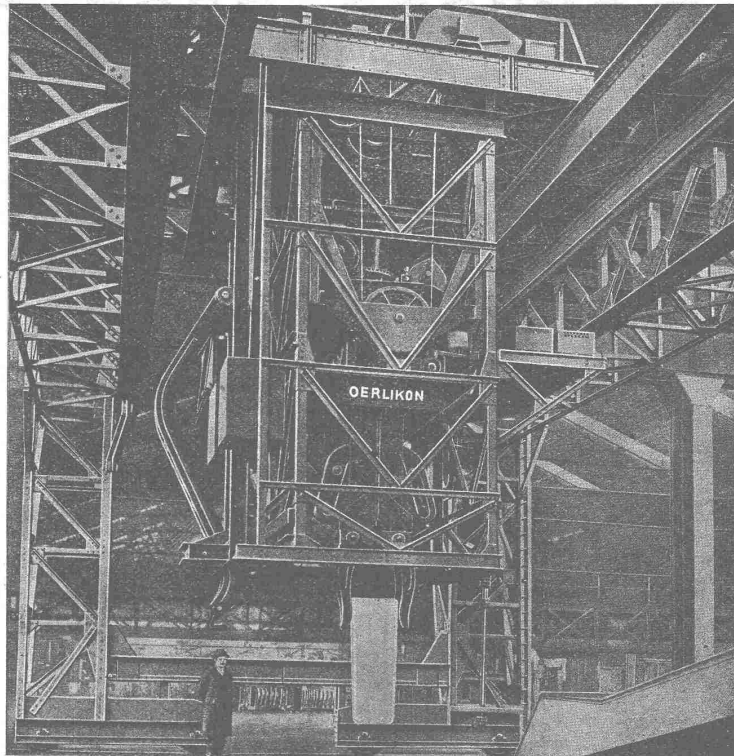
MASCHINENFABRIK OERLIKON

Elektrisch betriebene
Hebezeuge für Sonder-
zwecke

Hüttenkrane

Elektrische Schleusen-
wehrantriebe

Verladebrücken



Stripperkran eines Stahlwerkes bei der Bedienung von vertikalen Blockwärmeöfen.

Hängebahnen

Schiebebühnen

Förderwinden

Motorlaufwinden und
Flaschenzüge

Gangpills

Greifer



GESELLSCHAFT DER LUDW. VON ROLL'SCHEN EISENWERKE

: FILIALE: EISENWERK CLUS KT. SOLOTHURN :



Ausführungsrecht für die Schweiz der

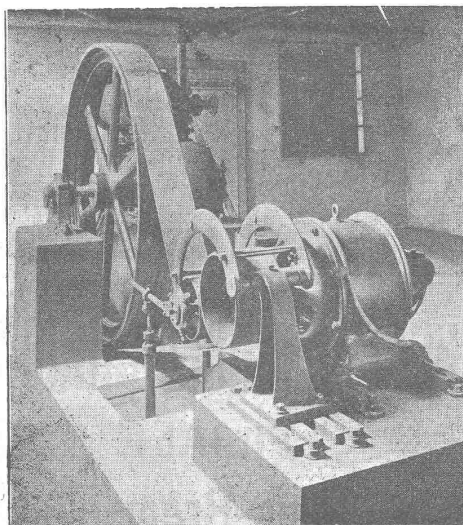
Patent-LENIX-Getriebe

Direkter
Antrieb bei grössten
Uebersetzungs - Ver-
hältnissen und klein-
sten Achsendistanzen.

Sparen
Vorgelege, Kraft,
Riemen und Platz.

Lenixrollen auf
Kugellagern.

Nebenstehend:
Antrieb eines Luftkompres-
sors durch einen Elektro-
motor.
Kraftübertragung 50 PS.



Ueber
4500 Lenix-Apparate
geliefert für Ueber-
tragungen bis 1000 PS
und Uebersetzungs-
Verhältnisse bis 1:25.

Komplete Transmissions-
Anlagen.

f. alle Industriezweige,
in mod. Ausführung
m. Ringschmierlagern
oder Kugellagern.

Benn-Kupplungen.