

Zeitschrift: Schweizerische Bauzeitung
Band: 71/72 (1918)
Heft: 14

Werbung

Nutzungsbedingungen

Die ETH-Bibliothek ist die Anbieterin der digitalisierten Zeitschriften. Sie besitzt keine Urheberrechte an den Zeitschriften und ist nicht verantwortlich für deren Inhalte. Die Rechte liegen in der Regel bei den Herausgebern beziehungsweise den externen Rechteinhabern. [Siehe Rechtliche Hinweise.](#)

Conditions d'utilisation

L'ETH Library est le fournisseur des revues numérisées. Elle ne détient aucun droit d'auteur sur les revues et n'est pas responsable de leur contenu. En règle générale, les droits sont détenus par les éditeurs ou les détenteurs de droits externes. [Voir Informations légales.](#)

Terms of use

The ETH Library is the provider of the digitised journals. It does not own any copyrights to the journals and is not responsible for their content. The rights usually lie with the publishers or the external rights holders. [See Legal notice.](#)

Download PDF: 19.11.2024

ETH-Bibliothek Zürich, E-Periodica, <https://www.e-periodica.ch>

Schweizerische Bauzeitung

Abonnementspreis:Schweiz 25 Fr. jährlich
Ausland 30 Fr. jährlich**Für Vereinsmitglieder:**Schweiz 20 Fr. jährlich
Ausland 24 Fr. jährlich
sofern beim Herausgeber
abonniert wird

WOCHENSCHRIFT

FÜR BAU-, VERKEHRS- UND MASCHINENTECHNIK

GEGRÜNDET VON A. WALDNER, ING. HERAUSGEBER A. JEGHER, ING., ZÜRICH.

Verlag: A. & C. Jegher, Zürich — Kommissionsverlag: Rascher & Cie., Zürich und Leipzig

ORGAN

DES SCHWEIZ. ING.- & ARCHITEKTEN-VEREINS & DER GESELLSCHAFT EHEM. STUDIERENDER DER Eidg. TECHN. HOCHSCHULE.

Insertionspreis:4-gespalt. Petitzeile oder
deren Raum . 40 Cts.
Haupttitelseite: 60 Cts.
Alleinige Inseraten-An-
nahme: Rudolf Mosse,
Annoncen-Expedition,
Zürich, Basel und deren
Filialen und Agenturen

Löhle & Kern A.-G. für Eisenbau, Zürich

Entwurf und Ausführung von

Eisenkonstruktionen aller Art.

Baukontor Bern A. G.

Bureau: Hirschengraben 7
Hauptlager: Effingerstrasse
Telephone: 3271 und 1723Einkaufs- u. Auskunftsstelle
für Baumaterialien, Holz, Eisen en gros

Verkauf sämtlicher Baumaterialien

Spezialgeschäft für Baukeramik
Boden- und WandplattenErstklassige Vertretungen
Verkehr nur mit dem Baugewerbe

Eisenkonstruktionen

Brücken, Hochbauten, Masten, Réservoirs
Kranz, Fenster, Blecharbeiten etc. etc.

Wartmann, Vallette & Cie., Brugg.

Baumann, Koelliker & Co.
Zürich 2

Freileitungsbau

PERSONEN- & WAREN-AUFZÜGE

nach
bewährtem
System

für jede Leistung und Betriebsart

Schweiz. Wagonsfabrik Schlieren A. G., Schlieren-Zürich

Telephon: Selnau 11.15
Telegr.: Wagonsfabrik Schlieren

Das Geheimnis des beispiellosen Erfolgs



der in allen Staaten patentierten

KUKA - WINDE

der Maschinenfabrik KELLER & KNAPPICH, Augsburg
liegt in dem absolut sicher wirkenden Bremsregler.

Die KUKA-WINDE ist die beste und billigste Sicherheitswinde der Gegenwart und wird sowohl als Hand- wie als Kraftwinde gebaut.

Beim Loslassen der Kurbel bleibt die Last von selbst in ihrer Lage hängen.

Handwinde: Senken der Last mit gleichförmiger Geschwindigkeit durch leichten Druck gegen die stillstehende Kurbel nach rückwärts; Anhalten der Last durch sanftes Andrücken der Kurbel nach vorwärts; Abwinden des leeren Lasthakens selbsttätig, ohne Hilfskurbel.

Kraftwinde ohne und mit selbsttätiger End- und Stockwerkabstellung: Antrieb ohne Vorlege durch Motor oder Transmission mit nur einer stets in gleichem Sinn laufenden Riemenscheibe; Anhalten und Senken der Last ohne Abstellen des Motors; selbsttätige Lastbremsung.

Flaschenzüge nach gleichem System.

Die Kuka-Windwerke eignen sich bei ihrem geringen Gewicht und spielend leichter Handhabung für freischwebende Lasten und Aufzüge jeder Art in Fabriken, Warenhäusern, Lagerkellern, Getreidesilos, Mühlen, Schlachthäusern, Brauereien, auf Bauplätzen, im Kleingewerbe, in der Landwirtschaft etc.

Prospekte mit Preisen und allen Einzelheiten kostenlos.

Wiederverkäufer auf allen Plätzen gesucht.

Generalvertreter f. d. Schweiz: Dipl.-Ing. H. THIEME, Ziviling, Zürich 6, Huttenstr. 58.

Landis & Gyr A.G. Zug

Elektrizitätszähler

FERRARIS - WATTMETER
ZEIT- & SPERRSCHALTER

Ad. Rizzoli & Cie. A.-G., Lugano

Holz-Export

Bureau Zürich: Beatengasse 15

Holz-Export

Telephon: Seinau 28.46

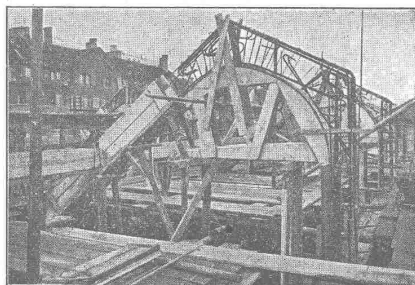
Lager in allen Tannen-Schnittwaren in Reiden (Kanton Luzern)

Terner & Chopard, Ingenieurbureau, Zürich

Telephon:
Hottingen 1915

Eisenbetonbau im Hoch- und Tiefbau

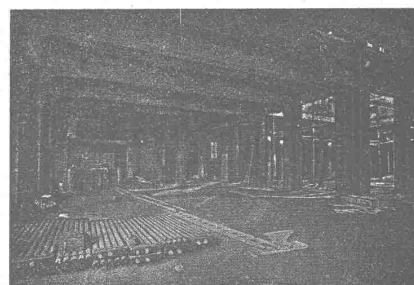
Telephon:
Hottingen 1915



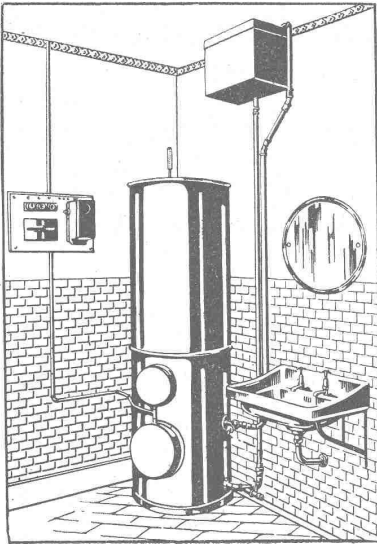
Foundationen
Brückenbau
Wasserbauten
Reservoirs, Silos
Massivdecken
nach eigenen bewährten Systemen.
Hoch- u. Industriebauten

Spezialität:

Heizer-Konstruktionen



Aus der Referenzliste ausgeführter Bauten: Aufnahmgebäude S. B. B. St. Gallen, Erweiterungsbauten an der Eidgen. Techn. Hochschule Zürich, Ueberfahrtsbrücke in Spiez und Reparaturwerkstätten Bönigen der Lötschbergbahn, Transitpostgebäude S. B. B. Basel, Lokomotiv-Remise S. B. B. Bern, Schulhaus-Neubau im Letten der Stadt Zürich, Tramdepôt auf dem Dreispitz der Basler Strassenbahnen, Glattbrücke Dübendorf u. a. m.



Ersatz für Kohle u. Gas

bilden unsere

Elektrischen Heisswasser-Automaten
(patentierter Warmwasser-Speicher)

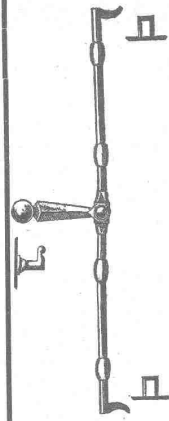
Electrocalor

für Privathäuser, Hotels
und industrielle Betriebe

Prospekte, sowie alle näheren Auskünfte bereitwilligst
durch

A.-G. Kummler & Matter
Aarau

sowie Elektro-Installationsgeschäfte
und Elektrizitätswerke



Jalousie
und
Bau beschläge

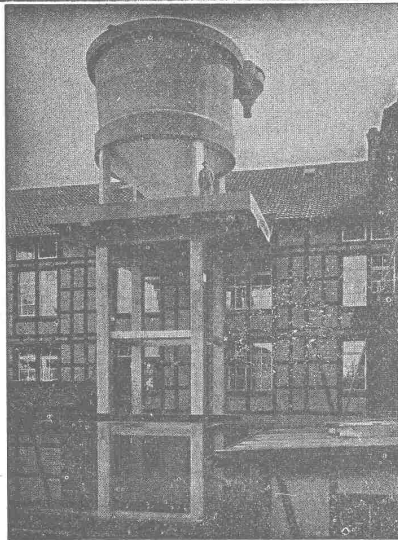
Moderne
Espagnolettes

liefert
in sauberer und
schneller Aus-
führung

Ulr. Schärer

Fabrikant
Münsingen
(Bern)

Katalog zu Diensten.



Papierstoff-Fänger der Karton- und Papierfabrik
G. Laager, Bischofszell, 1917.

Dr. Nowacki

vorm. E. Froté & Cie.

Telephon **Zürich 7** Hottingerstrasse
Hottingen 4410 52

Industriebauten

In Beton und Eisenbeton
Geschäftshäuser, Fabriken, Magazine

Flüssigkeitsbehälter

Reservoirs, Stofffänger
Behälter für Heisswasser, Säuren, Oele, Gase

Klär- und Filteranlagen

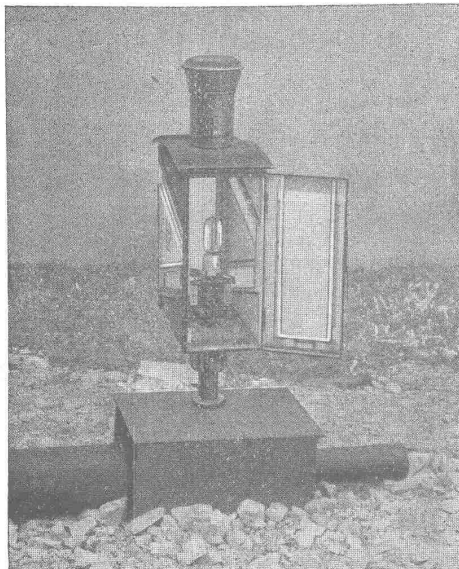
zur Reinigung von Fäkal- und Fabrikabwassern



WAND
REGALE
VERSTELLBAR



grosse
Tragfähigkeit
JOSMEYER
EISENBAU-WERKSTÄTTE
LUZERN
GIBALTARSTR.



Hasler A.-G. Bern

Gegründet 1852 — 600 Arbeiter



Elektrische Stations- und Streckenblockwerke
Freigabestellwerke — Signale
Kontrolleinrichtungen
Elektromagnetische Signalantriebe
Elektromotorische Signal- und Weichen-Antriebe
Elektromagnetische Weichenverriegelungen
Lichtsignale — Gleis-Fernzeiger — Achsenzähler
Signalflügelkupplungen
Schienenkontakte
Läutewerke
Einrichtungen für elektrische Signal- und Weichen-
beleuchtung
Telephon-Apparate
Telegraphen-Apparate
Industrielle-Apparate (Tourenzähler)



Schmiedeeiserne

Treppen

jeder Form,
aus ganzen
Tafeln
gebogen

Pat.
D. R. G. M.

leicht
solid
billig

wenig Unterhalt!

Zeichnungen und
Berechnungen
gratis.

Gebr. Demuth, Baden

:: Blechblegearbeiten ::

Eisenbeton im Hoch- und Tiefbau **Klingler & Leuprecht**
 Ingenieurbureau
 Fabriken, Lagerhäuser, Silos, Schallsichere Decken
 Diplom. Ingenieure
 Statische Berechnungen jeder Art — Expertisen — 30jährige Erfahrung
 Wallstrasse Nr. 24 **Basel** Telephone Nr. 6254

Martin Keller

Wallisellen-Zürich

Spezialhaus für chem.-bautechnische Produkte

Kaltwasserfarben:

INDURIN & IDEAL I & II

Oelfarbenersatz
MEIROL,
 beste Anstreich-
 farbe

Innenanstrich-
 farben:
BLANCFIXE & BRILLANTWEISS

Kriegs-Carbolineum
 zur Zeit bester von den
 Behörden verwendeter
Holzanstrich
 (braun nicht schwarz)

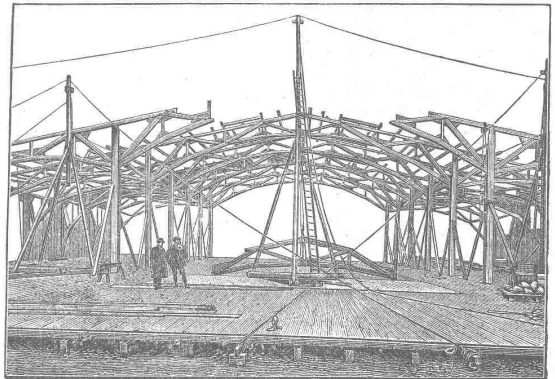
Technische Anstriche
 für alle
Industriezwecke

Zementabdichtung:
INERTOL

Rostschutz-
 Spezialfarben:
GLASURIT & INERTOL

Trockenlegung:
PINOL u. RACO
 Schwamm-
 vertilgung

Moderner Holzbau, Syst. „Holzfachwerk“



Halle 3 der Schweiz. Mustermesse in Basel.

Leicht, billig, rasche Montage.

Jede gewünschte Form statisch einwandfrei ausführbar.
 Mehrere 1000 m² überbaut.

Patentinhaber:

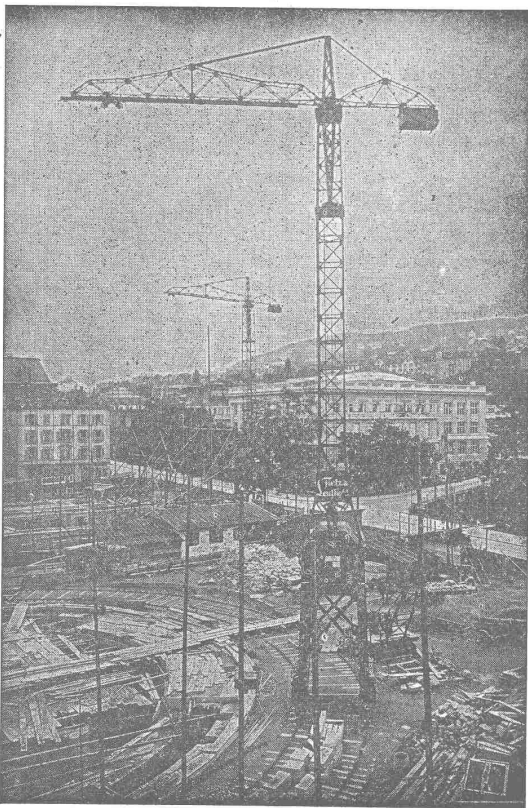
Kienast & Hammerer, Zürich

Ingenieur-Architekturbureau

Seefeldstrasse 47 — Telephone: Hottingen 48.08

Man verlange kostenlose Offerte.

Grüring-Krane



Fahrbare Turm-Dreh-Krane

Einmotoren-Krane neuesten Systems, bestens bewährt.

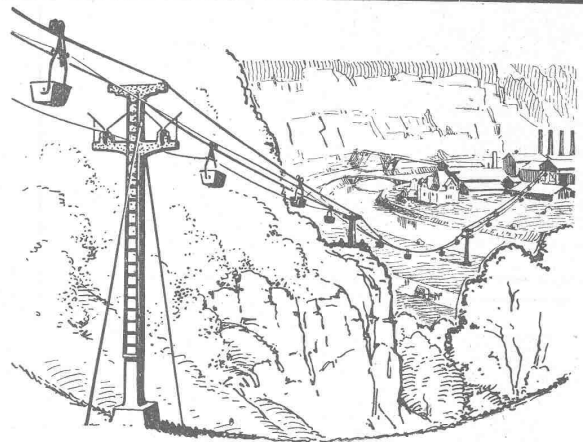
⊕ Patent. Prima Referenzen.

Im Betrieb zu besichtigen: Technische Hochschule Zürich.

F. Grüring-Dutoit, Söhne & C^{ie}

Konstruktionswerkstätte

Biel: Telephone 280 — Mett: Telephone 513



SCHWEBE-BAHNEN

FÜR **MATERIAL-**

TRANSPORTE

LUFTSEIL-BAHNEN ★ ★ HÄNGE-BAHNEN

ELEKTRO-HÄNGE-BAHNEN



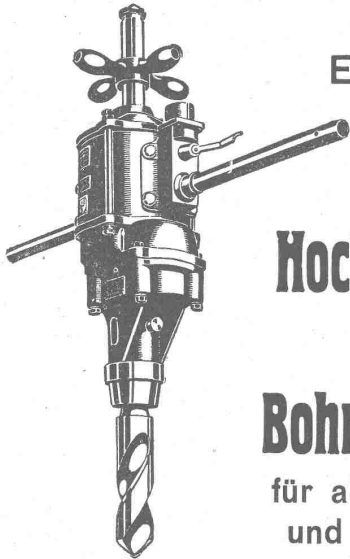
OEHLE & CO

Basel

EISEN- UND STAHLWERKE

C. & E. Fein Stuttgart

Ingenieur-Bureau, Zürich
Rennweg 35



Elektrisch
betriebene

**Hochleistungs-
Hand-
Bohrmaschinen**

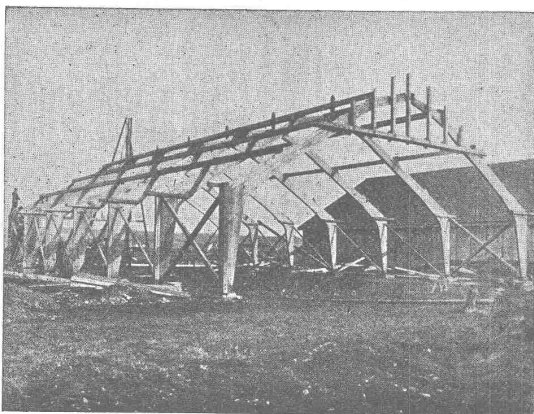
für alle Stromarten
und Spannungen.

Bruno Wehrli, phototechnische Anstalt

Kilchberg bei Zürich

Vergrosserung und Verkleinerung von Plänen, Landkarten
Zeichnungen etc. auf jeden Masstab.

Patentierter Vertikallamellenbinder
Statisch einwandfreie Holzkonstruktionen



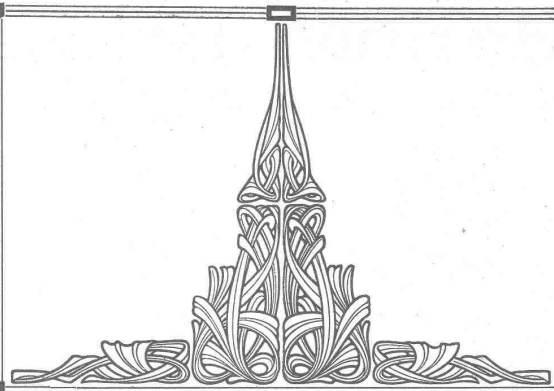
Schuppenbauten (Billige Lagerräume)
Dreigelenkbogen ohne Zugband

Projektierendes Ingenieurbureau

Gustav Thurnherr

Zürich, Limmatquai 34

Zahlreiche Referenzen



Giesserei Bern

in Bern

Konstruktionswerkstätten

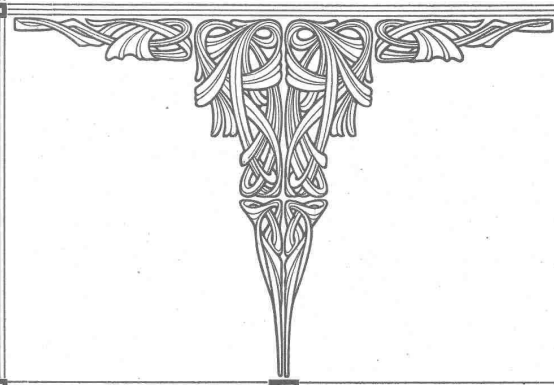
Werk der Gesellschaft der L. von Roll'schen
Eisenwerke liefert als Spezialität:



Eisenbahnmaterial

Hebezeuge, Zahnradbahnmaterial, Standseil-
bahnen, Schützenanlagen u. Wehreinrichtungen
Allgemeiner Maschinenbau

Telegramme: Giesserei Bern — Telephon 1066



Heinrich Brändli, Horgen

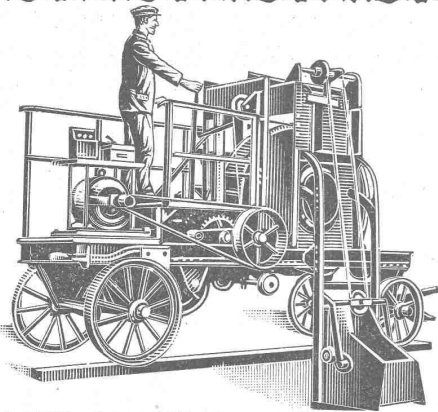
Asphalt-, Dachpappen- und Holzzementfabrik

Telephon Nr. 38 — Telegramme: Heinrich Brändli
liefert



in nur prima Qualität Asphalt-Isolierplatten für wasserdichte Eindeckungen von Brücken, Gewölben, Durchlässen, Mauerabdeckungen bei Eisenbahnen, Strassen, Hoch- und Tiefbauarbeiten in verschiedenen Stärken, je nach Angabe der Verwendungsarten.

Fachmännische Ratschläge. — Referenzen zu Diensten.



Betonmischmaschinen

in

Kauf und Miete


Beton- und Mörtelmischer

von 40 bis 50, 80 bis 100, 200 m³ Tagesleistung

mit oder ohne Materialaufzug
mit oder ohne komb. Bauwinde
zu billigsten Fabrikpreisen.

J. Brun & Cie., Nebikon
Maschinenfabrik.

BUSCH



MAINZ

METALLWAREN
PRÄZISIONSWARE

3700 ARBEITER
1000 HILFSMASCHINEN

Patentverwertung

Die Inhaberin der schweizerischen Patente:

Nr. 53312 vom 9. Mai 1910 auf:
Bewegungs-Uebertragungs-Mechanismus;

Nr. 55313 vom 9. Mai 1910 auf:
Bewegungs-Uebertragungs-Mechanismus.

Nr. 53219 vom 9. Mai 1910 auf:
Spindel mit Lagerungs- und Schmiereinrichtung für Spinn- und Zwirnmaschinen;

Nr. 53220 vom 9. Mai 1910 auf:
Vorrichtung zum Kuppeln der Spindeln von Spinn- und Zwirn-Maschinen mit ihren Antriebsorganen; und
Nr. 53221 vom 9. Mai 1910 auf:
Spindel-Antriebs-Mechanismus bei Spinn- und Zwirnmaschinen

wünscht die Patente zu verkaufen, in Lizenz zu geben oder anderweitige Vereinbarungen für die Fabrikation in der Schweiz einzugehen.

Anfragen befördert **H. Kirchofer** vormals Bourry-Séquin & Co., Ingenieur- u. Patentanwalts-Bureau in **Zürich 1, Löwenstr. 51**

Patentverwertung

Die Inhaber des schweizerischen Patentes Nr. 64243 vom 10. Okt. 1912 auf:

„**Verfahren und Apparat zum Trennen von Abfallfaserstoffen von ihren Beimengungen für andere als textil-industrielle Zwecke**“

wünschen das Patent zu verkaufen, in Lizenz zu geben oder anderweitige Vereinbarungen für die Fabrikation in der Schweiz einzugehen.

Anfragen bef. **H. Kirchofer** vormals Bourry-Séquin & Co., Ingenieur- und Patentanwaltsbureau in **Zürich 1, Löwenstrasse 51.**

Patentverwertung

Die Inhaberin des schweizerischen Patentes Nr. 59239 vom 16. Aug. 1911 auf:

„**Verteilungssystem für Explosionsmotoren**“ und des Zusatzpatentes Nr. 69284 vom 1. Nov. 1913 auf:

„**Verteilungssystem für Explosionsmotoren**“ wünscht die Patente zu verkaufen, in Lizenz zu geben oder anderweitige Vereinbarungen für die Fabrikation in der Schweiz einzugehen.

Anfragen befördert **H. Kirchofer** vormals Bourry-Séquin & Co., Ingenieur- und Patentanwaltsbureau in **Zürich 1, Löwenstr. 51.**

Gelegenheits-Elektro-Motoren u. Maschinen

liefert mit Garantie

Elektro-Mechanische Reparaturwerkstätte Zürich
Hardturmstr. 121, Zürich 5,
„Orion“.

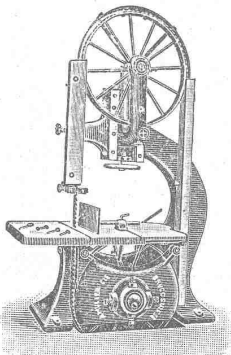
Brückenisolierungen Kiesklebedächer Asphaltarbeiten

aller Art erstellen

**Gysel & Cie., Asphaltfabrik
Käpfnach (Horgen)**

Telephon Nr. 24 — Telegramme: Asphalt

Holzbearbeitungsmaschinen



**A. Müller & Cie
Brugg**

Maschinenfabrik
und Eisengiesserei

Grosses Lager in Brugg

Ausstellungslager
in Zürich, unterer Mühlesteg 2

K. Schäffer

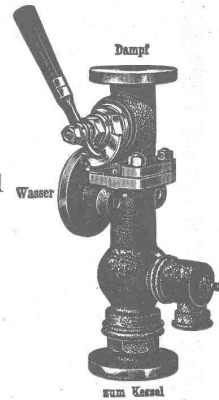
Lager und Verkaufsstelle
von

**Schäffer & Budenberg
G. m. b. H.**

Zürich, Stampfenbachstr. 61



Manometer
Thermometer
Hähne
Ventile
Schleber
Injektoren
Wasserstände
Pumpen



Wasser

zum Kessel

Asphaltpfannen, Asphaltlacke,
Parkettasphalt, Tonrohrkitt,
Asphaltpfann etc. etc.

Verlangen Sie Muster
und Auskünfte durch

C. F. Weber A.-G.
Muttens-Basel.

Schweizerische Turngerätefabrik
Alder-Fierz & Gebr. Eisenhut
Küsnacht bei Zürich

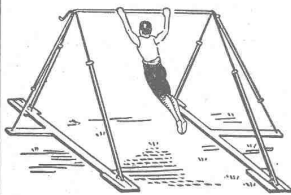
Turngeräte aller Art

für Schulen, Vereine
und Private

Uebernahme kompletter
Einrichtungen für Turn-
hallen und -Plätze

Telephon

Man verlange Preis-
Courant



Biebrich am Rhein.

Wir haben unseren Betrieb in
allen Abteilungen aufrecht er-
halten und sind daher auch während
des Krieges für Lieferungen und
Bau-Ausführungen leistungsfähig

THONWERK BIEBRICH Aktiengesellschaft

Chamottefabrik

Hochfeuerfeste u. säurebeständige Produkte
Bau kompletter Ofenanlagen

Glasdächer und Dachoberlichter

in kifflosen Systemen.

Glasdachwerke Simon Kulli, Olten
Aeltestes Spezialgeschäft, gegr. 1854.

Einzigste Fabrik der Schweiz mit Spezial-
maschinen für die Selbstfabrikation der Sprossen.

Schweizer Firma. Telephon 56. Eigenes Ingenieur-Bureau.

**KAISER & Co. MASCHINEN-
FABRIK A. G.**
CASSEL 24

Drahtseilbahnen.

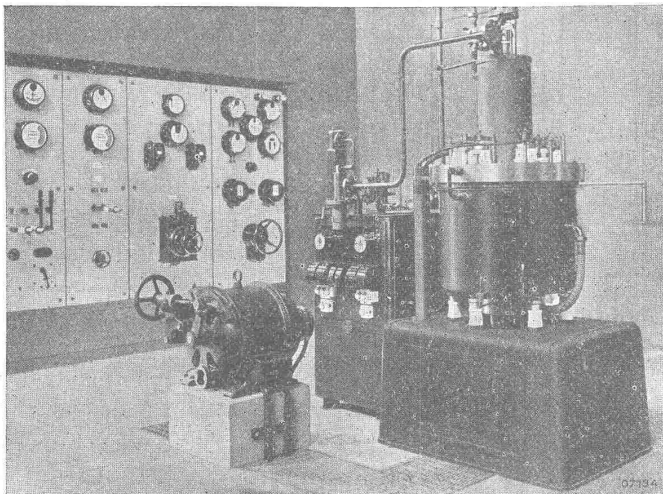
Hängebahnen, Elektrohänge-
bahnen, Ketten- u. Seileisen-
bahnen, Bremsberge u.
Bremsgesenke
Streckenför-
derungen.



Vertreter: Fritz Marti A.-G., Bern.



B B C



Gross-Gleichrichter

zur Umformung von Ein- und Mehrphasenstrom in Gleichstrom

Besserer Gesamtwirkungsgrad als bei rotierenden Umformern

Geringe Wartung

Geräuschloser Betrieb

Geringer Platzbedarf

Keine Fundamente

Verlangen Sie Referenzliste 581

Komplette Gleichrichter-Anlage.
Primär: Dreiphasenstrom, 12000 Volt, Frequenz 50.
Sekundär: Gleichstrom 70 kW, 220 bis 260 Volt.

A.G. BROWN, BOVERI & C^{IE} BADEN (SCHWEIZ)
Verkaufsbureaux: Baden, Basel, Bern, Lausanne