

Objektyp: **Advertising**

Zeitschrift: **Schweizerische Bauzeitung**

Band (Jahr): **71/72 (1918)**

Heft 16

PDF erstellt am: **08.08.2024**

Nutzungsbedingungen

Die ETH-Bibliothek ist Anbieterin der digitalisierten Zeitschriften. Sie besitzt keine Urheberrechte an den Inhalten der Zeitschriften. Die Rechte liegen in der Regel bei den Herausgebern. Die auf der Plattform e-periodica veröffentlichten Dokumente stehen für nicht-kommerzielle Zwecke in Lehre und Forschung sowie für die private Nutzung frei zur Verfügung. Einzelne Dateien oder Ausdrucke aus diesem Angebot können zusammen mit diesen Nutzungsbedingungen und den korrekten Herkunftsbezeichnungen weitergegeben werden. Das Veröffentlichen von Bildern in Print- und Online-Publikationen ist nur mit vorheriger Genehmigung der Rechteinhaber erlaubt. Die systematische Speicherung von Teilen des elektronischen Angebots auf anderen Servern bedarf ebenfalls des schriftlichen Einverständnisses der Rechteinhaber.

Haftungsausschluss

Alle Angaben erfolgen ohne Gewähr für Vollständigkeit oder Richtigkeit. Es wird keine Haftung übernommen für Schäden durch die Verwendung von Informationen aus diesem Online-Angebot oder durch das Fehlen von Informationen. Dies gilt auch für Inhalte Dritter, die über dieses Angebot zugänglich sind.

Schweizerische Bauzeitung

Abonnementspreis:

Schweiz 25 Fr. jährlich
Ausland 30 Fr. jährlich

Für Vereinsmitglieder:

Schweiz 20 Fr. jährlich
Ausland 24 Fr. jährlich
sofern beim Herausgeber
abonniert wird

WOCHENSCHRIFT

FÜR BAU-, VERKEHRS- UND MASCHINENTECHNIK

GEGRÜNDET VON A. WALDNER, ING. HERAUSGEBER A. JEGHER, ING., ZÜRICH

Verlag: A. & C. Jegher, Zürich — Kommissionsverlag: Rascher & Cie., Zürich und Leipzig

ORGAN

Insertionspreis:

4-gespalt. Petitzeile oder deren Raum : 40 Cts.
Haupttitelseite: 60 Cts.
Alleinige Inseraten-Annahme: Rudolf Mosse, Annoncen-Expedition, Zürich, Basel und deren Filialen und Agenturen

DES SCHWEIZ. ING.- & ARCHITEKTEN-VEREINS & DER GESELLSCHAFT EHEM. STUDIERENDER DER EIDG. TECHN. HOCHSCHULE,

Löhle & Kern A.-G. für Eisenbau, Zürich

Entwurf und Ausführung von

Eisenkonstruktionen aller Art.

Baukontor Bern A. G.

Bureau: Hirschengraben 7
Hauptlager: Effingerstrasse
Telephone: 3271 und 1723

Einkaufs- u. Auskunftsstelle
für Baumaterialien, Holz, Eisen en gros



Verkauf sämtlicher Baumaterialien

Spezialgeschäft für Baukeramik
Boden- und Wandplatten

Erstklassige Vertretungen
Verkehr nur mit dem Baugewerbe

Baumann, Koelliker & Co. Elektrische Anlagen

Zürich 2 jeder Art

GEILINGER & Co

WINTERTHUR
EISENHOCHBAU
SCHMIEDEISERNE FENSTER
KLEIDER SCHRÄNKE in EISEN & ETERNIT

PERSONEN- & WAREN-AUFZÜGE

nach bewährtem System

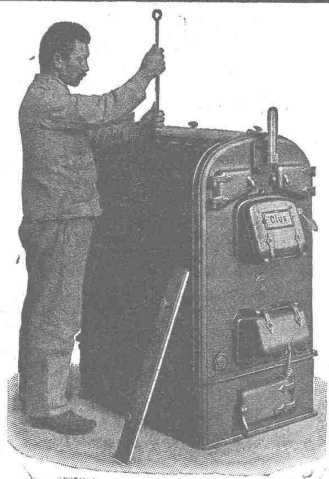
für jede Leistung und Betriebsart

Schweiz. Wagonsfabrik Schlieren A. G., Schlieren-Zürich

Telephon: Selnau 11.15
Telegr.: Wagonsfabrik Schlieren



GESELLSCHAFT DER LUDW. VON ROLL'SCHEN EISENWERKE
 · FILIALE: **EISENWERK CLUS** KT. SOLOTHURN ·



Cluser Heizkessel

für Warmwasser- und Niederdruck-Dampfheizung, sowie für gewerbliche Anlagen.

Bewährtes System.

**Einfache Bauart und Aufstellung.
 Bequeme Reinigung während dem Betriebe.**

Ueber 9000 Cluserkessel im Betriebe.

Radiatoren

55 verschiedene Modelle.

**Rippenheizröhren, Wärmeplatten, Wärmeschränke,
 Wärmetische, Ventile, Formstücke und Flanschen.**

Lieferung ab Vorrat.

Zu beziehen durch die Installationsfirmen.

Sicherheits Sprengstoffe

Cheddite

sowie

Zündschnüre und Sprengkapseln

liefert fortwährend

Schweiz. Sprengstoff A.-G. Cheddite u. Dynamit

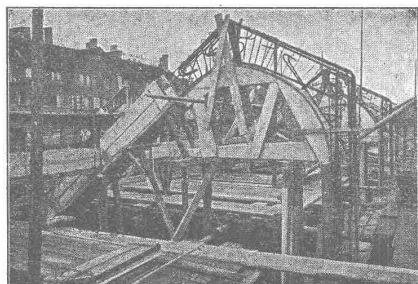
Bureau in Liestal, Tel. 182. Fabriken in Liestal u. Isleten (Kt. Uri)

Terner & Chopard, Ingenieurbureau, Zürich

Telephon:
Hottingen 1915

Eisenbetonbau im Hoch- und Tiefbau

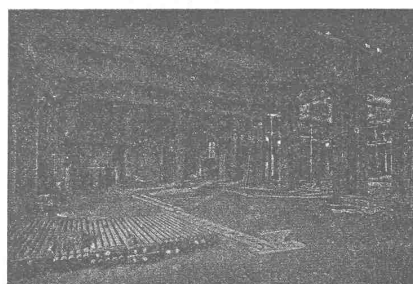
Telephon:
Hottingen 1915



Fundationen
 Brückenbau
 Wasserbauten
 Reservoirs, Silos
 Massivdecken
 nach eigenen bewährten Systemen.
 Hoch- u. Industriebauten

Spezialität:

Hetzer-Konstruktionen

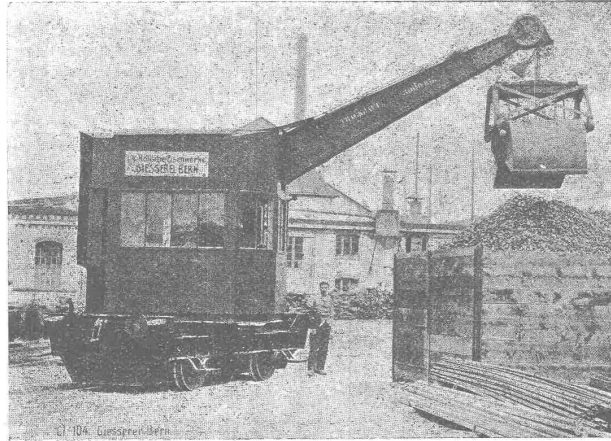


Aus der Referenzliste ausgeführter Bauten: Aufnahmsgebäude S. B. B. St. Gallen, Erweiterungsbauten an der Eidgen. Techn. Hochschule Zürich, Ueberfahrtsbrücke in Spiez und Reparaturwerkstätten Bönigen der Lötschbergbahn, Transitpostgebäude S. B. B. Basel, Lokomotiv-Remise S. B. B. Bern, Schulhaus-Neubau im Letten der Stadt Zürich, Tramdepôt auf dem Dreispitz der Basler Strassenbahnen, Glattbrücke Dübendorf u. a. m.

Giesserei „Bern“ in Bern

Konstruktionswerkstätten

Werk der Gesellschaft der L. v. Roll'schen
Eisenwerke liefert als Spezialität:



Telegramme:
Giesserei
Bern
□
Telephon - Nr.
1066

Telegramme:
Giesserei
Bern
□
Telephon - Nr.
1066

Hebezeuge, Eisenbahnmaterial, Schützenanlagen und Wehreinrichtungen,
Zahnradbahnmaterial, Standseilbahnen

Aktiengesellschaft

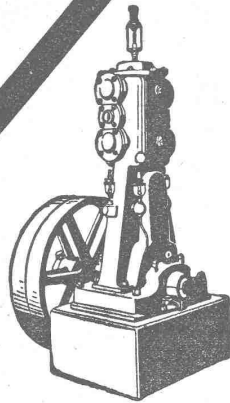
Conrad Zschokke

Projektierung und Ausführung von hydraulischen
Werken an Flüssen und an der See

Pneumatische Fundationen — Baggerarbeiten — Wasserwerksanlagen
Flusskorrekturen — Hafenuauern — Quaubauten — Trockendocks
Schiffschleusen

Pariser Weltausstellung 1889: Grand Prix
Landesausstellung Bern 1914: Grosser Ausstellungspreis

Mechanische Werkstätte für eiserne Brücken und Eisenhoch-
bau in Döttingen (Aargau). General-Verwaltung in Aarau.



Kompressoren Vakuumpumpen

für alle vorkommenden Verwendungszwecke

Während Jahrzehnten bewährte Konstruktionen
Minimaler Kraftverbrauch — Ruhiger Gang
Sehr solide, sorgfältig gearbeitete Maschinen
Gesicherter, fast reparaturloser Betrieb

Maschinenfabrik Burckhardt, Aktiengesellschaft, Basel

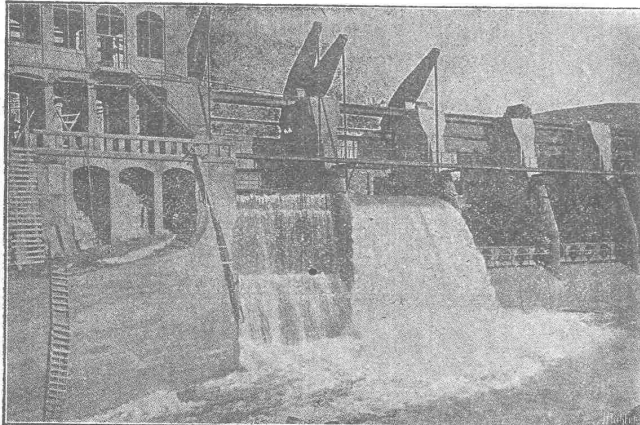
Eisenbeton im Hoch- und Tiefbau Klingler & Leuprecht

Fabriken, Lagerhäuser, Silos, Schallsichere Decken

Ingenieurbureau

Diplom. Ingenieure

Statische Berechnungen jeder Art — Expertisen — 30jährige Erfahrung Wallstrasse Nr. 24 **Basel** Telephon Nr. 6254



Zwei von sieben selbsttätigen Ueberfallwehren, je 10,60 m breit, 6,00 m hoch, der Stauanlage Riegos y Fuerza del Ebro S. A. Tremp (Spanien).

Selbsttätiger Hochwasserschutz

bei Wehranlagen und Talsperren.
Selbsttätige Wasserspiegel- und Abflussregulierung an bestehenden und Neuanlagen.

Selbsttätige und von Hand bedienbare Wehrkonstruktionen.

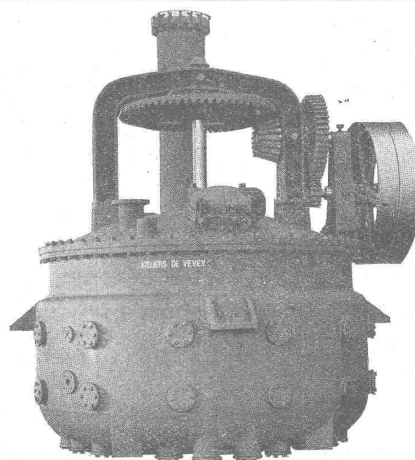
Ausgeführt und im Bau:
Ueber 1000 Meter Wehrbreite für ca. 8000 m³/sek
Regulierfähigkeit.
Illustrierter Katalog, Projekte und Kostenanschläge gratis.

Stauwerke A.-G., Zürich (Schweiz)

St. Peterstrasse 15.

Ateliers de Constructions mécaniques de Vevey, Schweiz

**Turbinen
und Regulatoren**
Warenaufzüge aller Systeme
Kompressoren
Hydraulische Pressen
Hebewerkzeuge
Krane, Laufbühnen
Drehscheiben
Verlade-Rollwagen
Weichen
und Kreuzungen
Eisen- und Bronze-
Giesserei



Mélangeur à double fond, diamètre 2700 mm

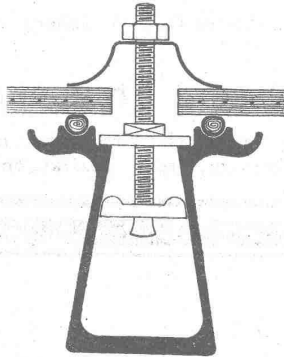
**Eiserne Brücken
und Dach-
konstruktionen**
Reservoirs
und Dampfkessel
Gasbehälter
Rohrleitungen
Schleusen und Wehr-
Anlagen

Auf Verlangen Kosten-
berechnungen
für Maschinen-Anlagen
jeder Art

Kittlose Glasdächer

(System Zimmermann)

Best bewährte Oberlichtbedachung für Fabriken, Bahnhöfe etc.



Sprosse „Fortuna“

Walther & Müller, Bern

Telephon Nr. 912 — Telegramme: Walthermüller

Vertreten in:

Zürich

Frauenfeld

durch P. Appel, Limmstr. 55
Telephon: Selnau 66.54

durch J. Tuchschnid's Erben
Telephon Nr. 70

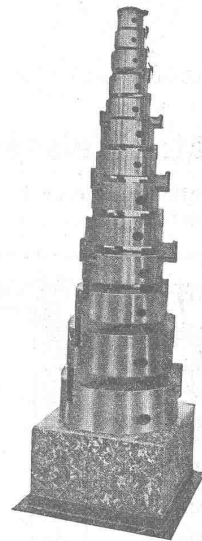
Eigenes technisches Bureau — Verlangen Sie unsern Besuch

Selbstzentrierende Dreibackenfutter

(in den Kulturstaaten patentiert)

Neu!

Neu!



fabriziert und liefert die

Gesellschaft für mechanische Industrie Basel

Zwingerstrasse 25 — Telephon 6000

FABRIKATION u. VERTRIEB CHEM. BAUTECHN. ARTIKEL

JGAS

Kitt- u. Anstrichpräparat Säuren
Laugen, Öle, Feuer- u. Wasser-
beständig. Zum Aufkleben von
Linoleum u. Parketts. Zur
Befestigung von
Maschinen.

JGOL

Wetterbeständige Kitt- u.
Anstrichmasse auf Beton u.
Mauerwerk, Terrassen u. Dach-
er, Eisen u. Rostschutz-An-
strich. Imprägnier-
g. Schwam.

Man verlange
Offerte, Prospekte
Gebrauchsanweis-
ungen, Referenzen

SIKA

Dichtet erprobt gegen
grössten Grund u. Berg-
wasserdruck, Schlagregen
u. Feuchtigkeit.
Staubtrockene
Abdichtung.

Eigenes Ver-
suchslaboratorium.
Langjährige
Garantien.

CON- SERVADO

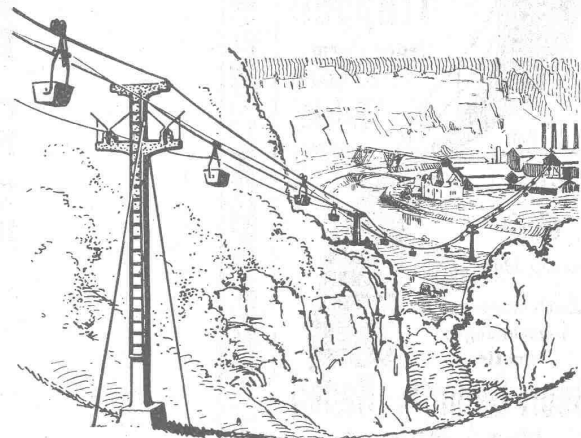
Imprägnierung u. Hartung
u. Fassaden, Putz, Natur-
Kunststein, Vorsatzbeton.
Schutz g. Salpeter-Aus-
blühungen und
Atmosphären.

TELEPHON SELN. 3963

TELEGRAMME „SIKA“

KASPAR WINKLER u. Co

NEUGASSE 99 ZÜRICH NEUGASSE 99



SCHWEBE-BAHNEN FÜR MATERIAL- TRANSPORTE

LUFTSEIL-BAHNEN ★ ★ HÄNGE-BAHNEN
ELEKTRO-HÄNGE-BAHNEN



OEHLER & Co

Basel

EISEN- UND STAHLWERKE

GRANIT

A.-G. H. Schulthess, Personico (Tessin).

Direktion in Lavorgo (Tessin) — Telephon 9
Zweibureau: Eichstr. 9, Zürich 3, Telephon 66.75

Ausgedehnte Steinbrüche und Werkplätze in Personico (Station Bodio), Cresciano (Station Osogna), Tenero (Station Gordola) und im Verzascatal.

Spezialität: Weisser Verzascagränit für bessere Treppenanlagen.

Lieferantin sämtlicher innerer Treppenanlagen zur Universität Zürich, zum Naturwissenschaftlichen und Land- und Forstwirtschaftlichen Institut der Eidgenössischen Technischen Hochschule, zum Bezirksgebäude Zürich.

PATENT-ANWÄLTE
E. BLUM & C. DIPL. INGENIEURE
GEGRÜNDET 1878 · ZÜRICH · BAHNHOFSTR. 74

Gelegenheits-Elektro-Motoren u. Maschinen
liefert mit Garantie

Elektro-Mechanische Reparaturwerkstätte Zürich
Hardturmstr. 121, Zürich 5, „Orion“.

Schmiedeeiserne
Treppen
jeder Form,
aus ganzen
Tafeln
gebogen



Pat.
D. R. G. M.
leicht
solid
billig
wenig Unterhalt!
Zeichnungen und
Berechnungen
gratis.

Gebr. Demuth, Baden
:: Blechblegearbeiten ::



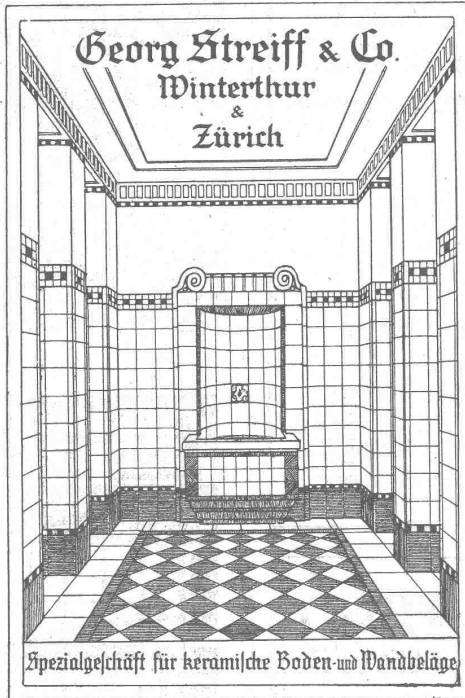
BUSCH
MAINZ
METALLWAREN
PRÄZISIONSWARE
3700 ARBEITER
1000 HILFSMASCHINEN

Miete	Rollmaterial	Lokomotiven	Wasch-Anlagen	Kauf
	Und	Bagger :: Lokomobile	Krane :: Hebezeuge	
	Baumaschinen	Seilbahnen	Mischer :: Pumpen	
	A. G. ZÜRICH	Rangier-Anlagen	Kompressore	
	Seidengasse 16	Brech-, Sortier- und	Motore	
	Telefon, Selnau 2752	Telegr. Rubag		

Landis & Gyr A.G. Zug

Elektrizitätszähler

FERRARIS - WATTMETER
ZEIT- & SPERRSCHALTER



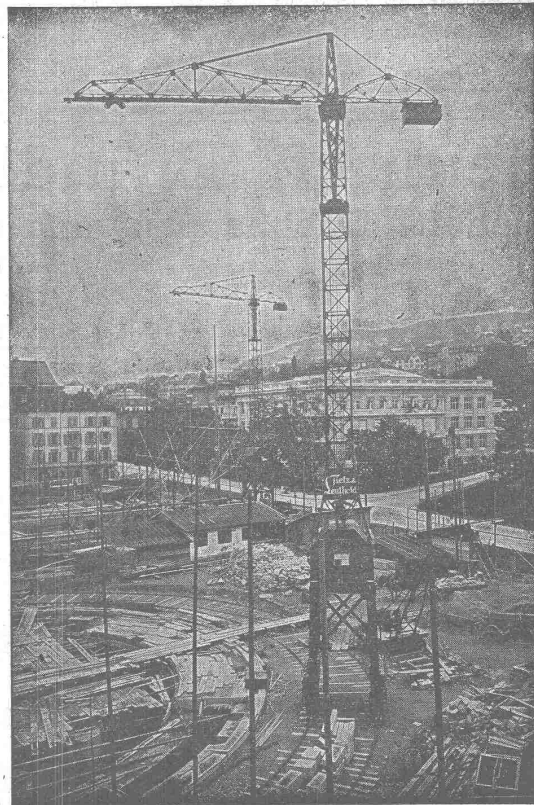
Ernst Lier, Zürich 3

Zurlindenstrasse 53 — Telefon 4752

Technisches Bureau

Übernahme und Ausfertigung
technischer Arbeiten jeder Art
Ausarbeitung von Plänen für technische
und gesundheits-technische Anlagen.

Grüring-Krane



Fahrbare Turm-Dreh-Krane

Einmotoren-Krane neuesten Systems, bestens bewährt.

⊕ Patent. Prima Referenzen.

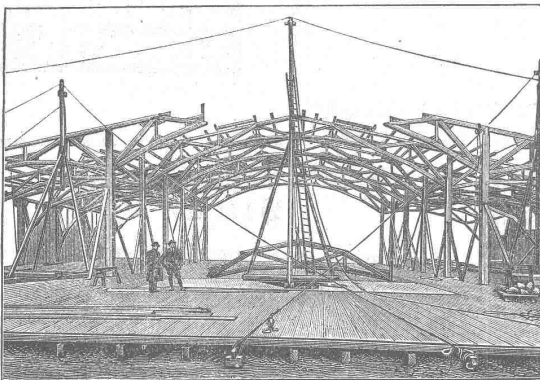
Im Betrieb zu besichtigen: Technische Hochschule Zürich.

F. Grüring-Dutoit, Söhne & C^{ie}

Konstruktionswerkstätte

Biel: Telefon 280 — Mett: Telefon 513

Moderner Holzbau, Syst. „Holzfachwerk“



Halle 3 der Schweiz. Mustermesse in Basel.

Leicht, billig, rasche Montage.

Jede gewünschte Form statisch einwandfrei ausführbar.

Mehrere 1000 m² überbaut.

Patentinhaber:

Kienast & Hammerer, Zürich

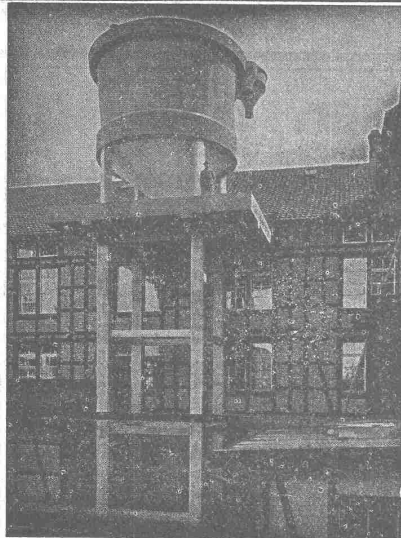
Ingenieur-Architekturbureau

Seefeldstrasse 47 — Telefon: Hottingen 48.08

Man verlange kostenlose Offerte.

Sondier-Bohrungen

für Fundationsarbeiten, Wasserversorgungen übernehmen
Guggenbühl, Müller & Co., Zürich



Papierstoff-Fänger der Karton- und Papierfabrik
G. Laager, Bischofszell, 1917.

Dr. Nowacki vorm. E. Froté & Cie.

Telephon 4410 **Zürich 7** Hottingerstrasse 52

Industriebauten

in Beton und Eisenbeton
Geschäftshäuser, Fabriken, Magazine

Flüssigkeitsbehälter

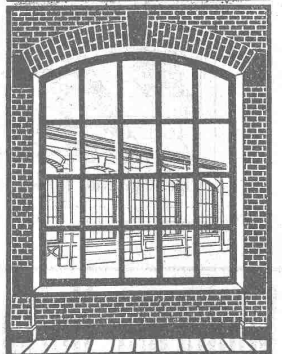
Reservoirs, Stofffänger
Behälter für Heisswasser, Säuren, Oele, Gase

Klär- und Filteranlagen

zur Reinigung von Fäkal- und Fabrikabwassern



**W. KOCH & Co ZÜRICH
EISENBAU**



**SCHMIEDEISERNE
FENSTER**

Heinrich Brändli, Horgen Asphalt-, Dachpappen- und Holzzementfabrik

Telephon Nr. 38 — Telegramme: Heinrich Brändli

liefert



in nur prima Qualität Asphalt-Isolierplatten für wasserdichte Eindeckungen von Brücken, Gewölben, Durchlässen, Mauerabdeckungen bei Eisenbahnen, Strassen, Hoch- und Tiefbauarbeiten in verschiedenen Stärken, je nach Angabe der Verwendungsarten.

Fachmännische Ratschläge. — Referenzen zu Diensten.

SIA ZÜRICH

Bahnhofstr. 110
Telephon: 28-90

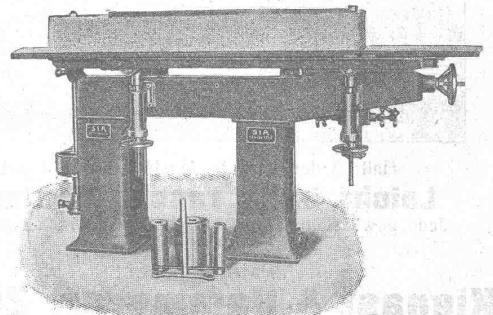
Fabrik: Frauenfeld

SCHWEIZERISCHE
SCHMIRGEL-
& SCHLEIF-
INDUSTRIE
ARTIEN-GES. SCHL.

FABRIKATION
VON
GLASPAPIER
UND
SCHMIRGEL-
LEINEN

MODERNE BAND-SCHLEIF-MASCHINEN FÜR DIE HOLZ-UM-METALLINDUSTRIE
ENDLOSE SCHLEIFBÄNDER SCHLAGFREI LAUFEND

Bandschleifmaschine SIA 5a



Ein Modell unserer typischen Bandschleifmaschinen