

Objektyp: **Advertising**

Zeitschrift: **Schweizerische Bauzeitung**

Band (Jahr): **71/72 (1918)**

Heft 19

PDF erstellt am: **12.07.2024**

Nutzungsbedingungen

Die ETH-Bibliothek ist Anbieterin der digitalisierten Zeitschriften. Sie besitzt keine Urheberrechte an den Inhalten der Zeitschriften. Die Rechte liegen in der Regel bei den Herausgebern.

Die auf der Plattform e-periodica veröffentlichten Dokumente stehen für nicht-kommerzielle Zwecke in Lehre und Forschung sowie für die private Nutzung frei zur Verfügung. Einzelne Dateien oder Ausdrucke aus diesem Angebot können zusammen mit diesen Nutzungsbedingungen und den korrekten Herkunftsbezeichnungen weitergegeben werden.

Das Veröffentlichen von Bildern in Print- und Online-Publikationen ist nur mit vorheriger Genehmigung der Rechteinhaber erlaubt. Die systematische Speicherung von Teilen des elektronischen Angebots auf anderen Servern bedarf ebenfalls des schriftlichen Einverständnisses der Rechteinhaber.

Haftungsausschluss

Alle Angaben erfolgen ohne Gewähr für Vollständigkeit oder Richtigkeit. Es wird keine Haftung übernommen für Schäden durch die Verwendung von Informationen aus diesem Online-Angebot oder durch das Fehlen von Informationen. Dies gilt auch für Inhalte Dritter, die über dieses Angebot zugänglich sind.

Ein Dienst der *ETH-Bibliothek*
ETH Zürich, Rämistrasse 101, 8092 Zürich, Schweiz, www.library.ethz.ch

<http://www.e-periodica.ch>

Schweizerische Bauzeitung

Abonnementspreis:
Schweiz 25 Fr. jährlich
Ausland 30 Fr. jährlich

Für Vereinsmitglieder:
Schweiz 20 Fr. jährlich
Ausland 24 Fr. jährlich
sofern beim Herausgeber
abonniert wird

WOCHENSCHRIFT

FÜR BAU-, VERKEHRS- UND MASCHINENTECHNIK

GEGRÜNDET VON A. WALDNER, ING. HERAUSGEBER A. JEGHER, ING., ZÜRICH

Verlag: A. & C. Jegher, Zürich — Kommissionsverlag: Rascher & Cie., Zürich und Leipzig

ORGAN

Insertionspreis:

4-gespalt. Pettizelle oder deren Raum . 40 Cts.
Haupttitelseite: 60 Cts.
Alleinige Inseraten-Annahme: Rudolf Mosse, Annoncen-Expedition, Zürich, Basel und deren Filialen und Agenturen

DES SCHWEIZ. ING.- & ARCHITEKTEN-VEREINS & DER GESELLSCHAFT EHEM. STUDIERENDER DER EIDG. TECHN. HOCHSCHULE.

DRAHTLAMPE **AEG** **NITRALAMPE**

FÜR WOHNRAUME & WERKSTATTEN FÜR STRASSEN UND HALLEN

PERSONEN-& WAREN-AUFZÜGE nach bewährtem System

für jede Leistung und Betriebsart

Schweiz. Wagonsfabrik Schlieren A. G., Schlieren-Zürich

Telephon: Seinau 11.15
Telegr.: Wagonsfabrik Schlieren

Löhle & Kern A.-G. für Eisenbau, Zürich

Entwurf und Ausführung von

Eisenkonstruktionen aller Art.

ARBENZ

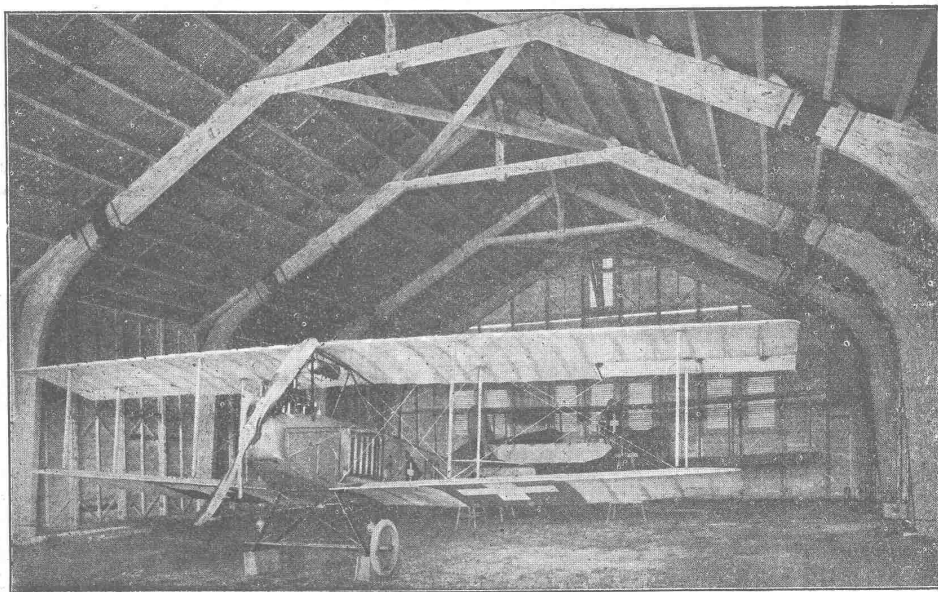
Motorlastwagen für das Baugewerbe

Motorwagenfabrik
ARBENZ A.-G.
ALBISRIEDEN - Zürich

5 Tonnen Cardanwagen mit vom Motor aus automatisch kipparer Ladebrücke.

Hetzer-Construktionen

Schweizer Patente. — Ueberdeckte Fläche in der Schweiz rund 160 000 m².



Flugzeughangar auf dem Eidg. Flugplatz in Dübendorf

Schweiz. A.-G. für Hetzer'sche Holzbauweisen, Zürich

Aktiengesellschaft

Conrad Zschokke

Projektierung und Ausführung von hydraulischen
==== Werken an Flüssen und an der See ====

Pneumatische Foundationen — Baggerarbeiten — Wasserwerksanlagen
Flusskorrekturen — Hafenuauern — Quaubauten — Trockendocks
Schiffschleusen

Pariser Weltausstellung 1889: Grand Prix
Landesaussstellung Bern 1914: Grosser Ausstellungspreis

Mechanische Werkstätte für eiserne Brücken und Eisenhoch-
bau in Döttingen (Aargau). General-Verwaltung in Aarau.

Eisenwerk-Aktiengesellschaft Bosshard & Cie., Näfels.

Abteilung Eisenhochbau:

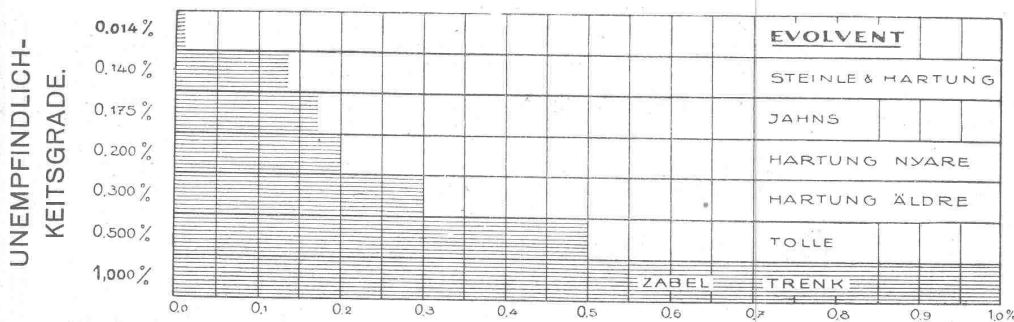
Brücken, Hochbauten, Reservoirs, Maste etc. etc.

Abteilung Maschinenfabrik u. Giesserei:

Mechanische Förderanlagen, Schleusen und Wehranlagen, Krane aller Systeme, Maschinen- u. Bauguss.

EVOLVENT-REGULATOREN

FÜR DAMPFTURBINEN UND WASSERTURBINENSTEUERUNGEN.
PATENTIERT IN ALLEN KULTURSTAATEN.



NUR ROLLENDE REIBUNG

$$S_r = \frac{1}{15} s$$

KÄUFER ODER LIZENZNEHMER FÜR DEUTSCHLAND, ÖSTERREICH UND DIE SCHWEIZ GESUCHT ... REGULATOR-FIRMA BEVORZUGT.

WERKSTADEN ... KRISTINEHAMN ... SCHWEDEN

GRANIT

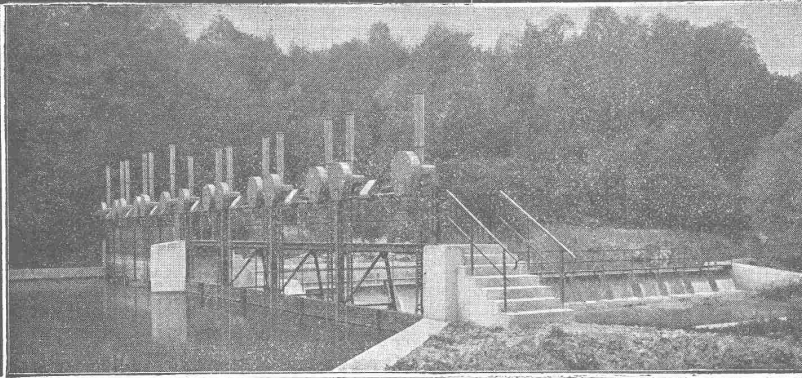
A.-G. H. Schulthess, Personico (Tessin).

Direktion in Lavorgo (Tessin) — Telephon 9
Zweigbureau: Eichstr. 9, Zürich 3, Telephon 66.75

Ausgedehnte Steinbrüche und Werkplätze in Personico (Station Bodio), Cresolano (Station Osogna), Tenero (Station Gordola) und im Verzascatal.

Spezialität: Weisser Verzascagränit für bessere Treppenanlagen.

LieferantIn sämtlicher innerer Treppenanlagen zur Universität Zürich, zum Naturwissenschaftlichen und Land- und Forstwirtschaftlichen Institut der Eidgenössischen Technischen Hochschule, zum Bezirksgebäude Zürich.



W. Koch & Co., Zürich

Wehranlagen

Maschinenfabrik
Eisenbau — Giesserei

Fried. Krupp A.-G. Grusonwerk Magdeburg-B.

liefert in
besten Ausführung

Maschinen und Drehöfen

zur Gewinnung von

**Zement, Kalk, Gips
Tonerde**
usw.

Schotteranlagen.

Schalenguss-Walzen

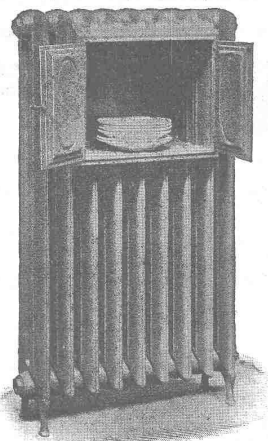
für Mühlen, Papier- und Zellhornfabriken und andere Betriebe.

Hochwertige Gusstücke aus Eisen u. Stahl.



GESELLSCHAFT DER LUDW. VON ROLL'SCHEN EISENWERKE

FILIALE: **EISENWERK CLUS** KT. SOLOTHURN



Cluser Radiatoren

55 verschiedene Modelle

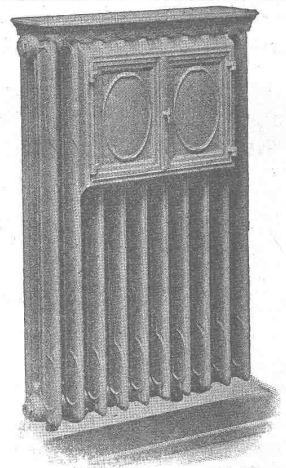
Cluser Heizkessel

für Warmwasser- und Niederdruck-Dampfheizung, sowie für gewerbliche Anlagen. — Ueber 9000 Cluserkessel im Betriebe.

Rippenheizröhren, Wärmeplatten,
Wärmeschränke, Wärmetische, Ventile,
Formstücke und Flanschen.

Lieferung ab Vorrat.

Zu beziehen durch die Installationsfirmen.



GRAPHAG

Graphit-Werke A.-G., Affoltern bei Zürich

Lieferung von
Graphit und Graphit-Elektroden bester Qualität

Telegrammadresse: GRAPHAG, AFFOLTERN bei Zürich

Telephon: Affoltern bei Zürich Nr. 22

ESCHER WYSS & C^{IE}

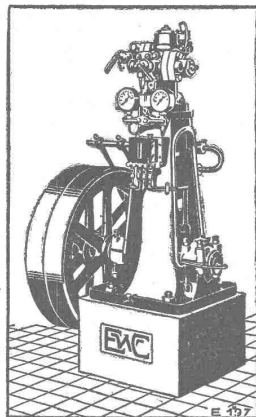
Zürich

Eis- und Kühl-Maschinen

in allen Grössen und für
sämtliche Kühlzwecke ::

für

Eisfabriken
Schlachthäuser
Bierbrauereien
Markthallen
Molkereien
Metzgereien
Hotels, Schiffe usw.



46/18



SCHWEBE-BÄHNEN

FÜR MATERIAL-
TRANSPORTE

LUFTSEIL-BÄHNEN ★ ★ HÄNGE-BÄHNEN
ELEKTRO-HÄNGE-BÄHNEN



OEHLER & CO

AARAU

EISEN- UND STAHLWERKE

Glasdächer und Dachoberlichter

in kittlosen Systemen

Einfache und doppelte Verglasung

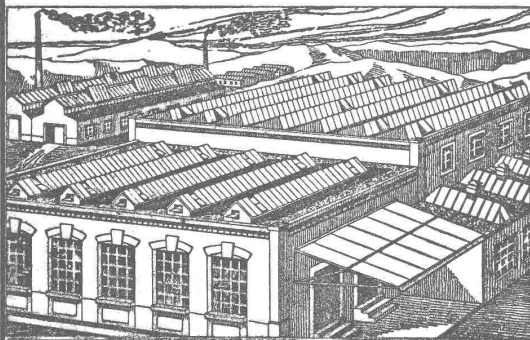
Schweizerische und ausländische Patente

Sämtliche Spenglerarbeiten für Fabrikbauten

GLASDACHWERKE SIMON KULLI, OLTEN

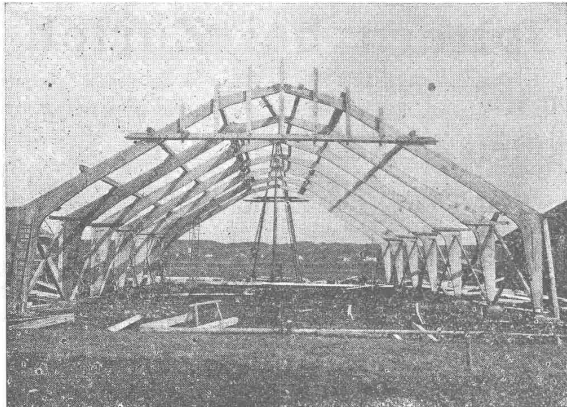
Aeltestes Spezialgeschäft, gegr. 1854.

Schweizer Firma. Telephon 56. Eigenes Ingenieurbureau.



Patentierter Vertikallamellenbinder

Statisch einwandfreie Holzkonstruktionen



Schuppenbauten (Billige Lagerräume)
Dreigelenkbogen ohne Zugband

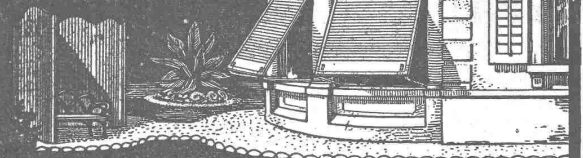
Projektierendes Ingenieurbureau

Gustav Thurnherr

Zürich, Limmatquai 34

Zahlreiche Referenzen

**WILH.
BAUMANN
HORGEN**



**Rolladen. Rolljalousien.
Jalousieladen. Rollschutzwände**

Gegründet
1860

Moderne
INDUSTRIEBAUTEN

mit der Zeit angepassten Ausführungen
projektiert rasch und wirtschaftlich

H. KNOBEL, ZÜRICH 6

Weinbergstrasse 53a. Telefon: Hottingen 20.48
Ingenieur- und Architekturbureau

SPEZIALKONSTRUKTIONEN:

1. Anlagen für Textilindustrie,
2. Gebäude für Elektrochemie,
3. Werkstätten für Maschinenbau,
4. Giessereien und Montierhallen.

Keine Unternehmung

**FABRIKATION u. VERTRIEB
CHEM. BAUTECHN. ARTIKEL**

JGAS

Kält- u. Anstrichpräparat, Säuren,
Laugen, Öle, Feuer- u. Wasser-
beständig. Zum Aufkleben von
Linoleum u. Parketts. Zur
Befestigung von
Maschinen.

JGOL

Wetterbeständige Kält- u.
Anstrichmasse auf Beton u.
Mauerwerk, Terrassen, Bösch-
er, Eisen u. Rostschutz, An-
strich, Imprägnier-,
g. Schwamm.

SIKA

Man verlange
Offerte, Prospekte,
Gebrauchsanweis-
ungen, Referenzen

Dichtet erprobt gegen
grössten Grund- u. Berg-
wasserdruck, Schlagregen
u. Feuchtigkeit.
Staubtrockene
Abdichtung.

Eigenes Ver-
suchs-laboratorium.
Langjährige
Garantien.

**CON-
SERVADO**

Imprägnierung u. Härting
u. Fassaden, Putz, Natur-
künststein, Vorsatzbeton
Schutz- u. Salpeter-Aus-
blühungen und
Atmosphären

TELEPHON SELN. 3963

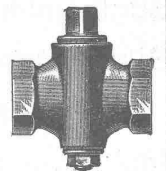
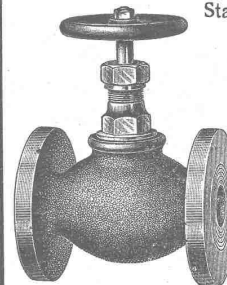
TELEGRAMME 'SIKA'

KASPAR WINKLER u. Co

ZÜRICH NEUGASSE 99

K. Schäffer

Lager und Verkaufsstelle von
Schäffer & Budenberg G. m. b. H., Zürich
Stampfenbachstr. 61



**Ventile
Manometer
Hähne
Wasserstände
Injektoren
Kondenswasserableiter**

Kosmos-Falzbautafeln

zum Isolieren feuchter Wände etc.

Asphalt-Isolierplatten

für Grundwasser-Abdeckung etc.

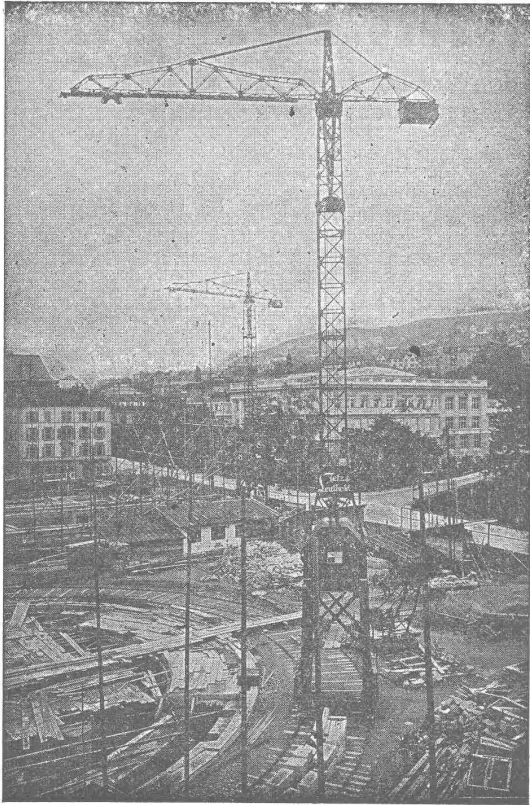
Karbolineum, Teeröl, Wandisolier-
Asphalt, Isolierteppiche, Asphalt-
und Eisenlacke, Schlackenwolle,
sowie alle Teer- u. Asphaltprodukte

liefern

Gysel & Cie., Horgen

Asphaltfabrik Käpfnach — Telephone 24
Telegramme: Asphalt

Grüiring-Krane



Fahrbare Turm-Dreh-Krane

Einmotoren-Krane neuesten Systems, bestens bewährt.

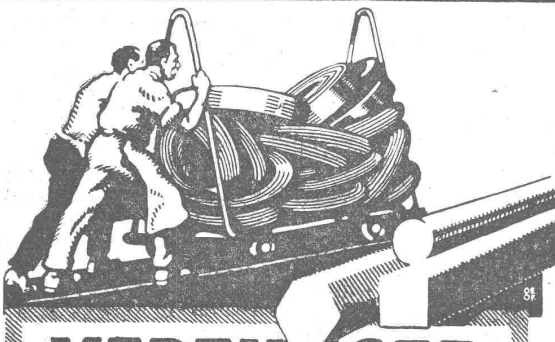
⊕ Patent. Prima Referenzen.

Im Betrieb zu besichtigen: Technische Hochschule Zürich.

F. Grüiring-Dutoit, Söhne & C^{ie}

Konstruktionswerkstätte

Biel: Telefon 280 — Mett: Telefon 513



VEREINIGTE DRAHTWERKE A.G. BIEL

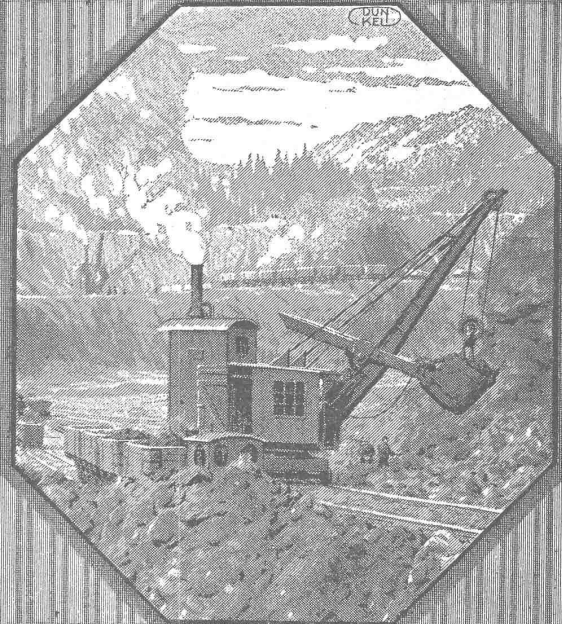
EISEN & STAHL

BLANK & PRÄZIS GEZOGEN, RUND, VIERKANT, SECHSKANT & ANDERE PROFILE
SPEZIALQUALITÄTEN FÜR SCHRAUBENFABRIKATION & FAÇONDEREIE
BLANKE STAHLWELLEN, KOMPRIMIERT ODER ABGEDREHT
BLANKGEWALZTES BANDEISEN & BANDSTAHL
BIS ZU 300^{mm} BREITE

VERPACKUNGS-BANDEISEN

GROSSER AUSSTELLUNGSPREIS SCHWEIZ. LANDESAUSSTELLUNG BERN 1914

Löffelbagger

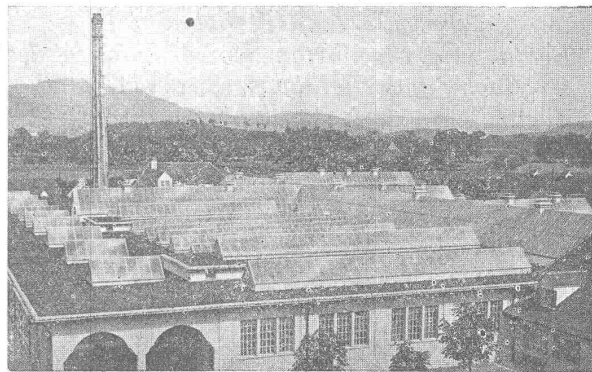


Menck & Hambrock
Altona-Hamburg

Vertreter für die Schweiz:
Fritz Marti A.G.
Bern, Murtenstrasse 83
Fernsprecher Nr. 1074

Kittlose Glasdächer

(System Zimmermann)



Städt. Schlachthof Bern, 4000 m²

Walther & Müller, Bern

Telephon Nr. 912 — Telegramme: Walthermüller

Vertreten in:

Zürich

Frauenfeld

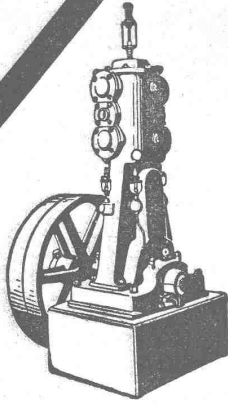
durch **P. Appel**, Limmatstr. 55

durch **J. Tuchschnid's Erben**

Telephon: Selnau 66.54

Telephon Nr. 70

Eigenes technisches Bureau — Verlangen Sie unsern Besuch.



Kompressoren Vakuumpumpen

für alle vorkommenden Verwendungszwecke

Während Jahrzehnten bewährte Konstruktionen
Minimaler Kraftverbrauch — Ruhiger Gang
Sehr solide, sorgfältig gearbeitete Maschinen
Gesicherter, fast reparaturloser Betrieb

Maschinenfabrik Burckhardt, Aktiengesellschaft, Basel

Verzinkerei Zug A. G.

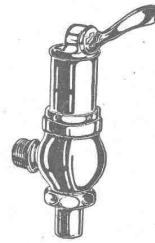
Fabrik für verzinkte
lackierte und rohe Blechwaren

Blecharbeiten nach jeder Zeichnung und
nach Mustern

Lohnverzinkung

Verzinken von Draht in Rollen und Drahtgeweben.

Flushometer „Hydro“



Im In- und Auslande patentiert.
Closetspülapparat in höchster Voll-
endung, geräuschlos, sicher und völlig
rückschlagfrei funktionierend. Spül-
ventil mit automatisch wirkendem Oel-
Regullermechanismus. Erstklassiges
Material. Vollständige Regulierbarkeit.

Gottfr. Bodmer & Cie.

Mech. Werkstätte

Sihlquai 268, Zürich 5. Telefon S. 32.92

Meynadier & Cie, Zürich

Isolier-
Baumaterialien

Ingenieurbureau Kugler

Telephon 372 Zug Grabenstr. 1

Beton- und Eisenbeton-Konstruktionen des
Hoch- und Tiefbaues, Strassen- und
Eisenbahnbau

Wasserbau, Gutachten, Bauüberwachungen

KRISTALLSPIEGEL

in feiner Ausführung, in jeder Schleifart und in
jeder Façon mit vorzüglichem Belag aus eige-
ner Belegerei liefern prompt, ebenso alle Arten
unbelegte, geschliffene und ungeschliffene

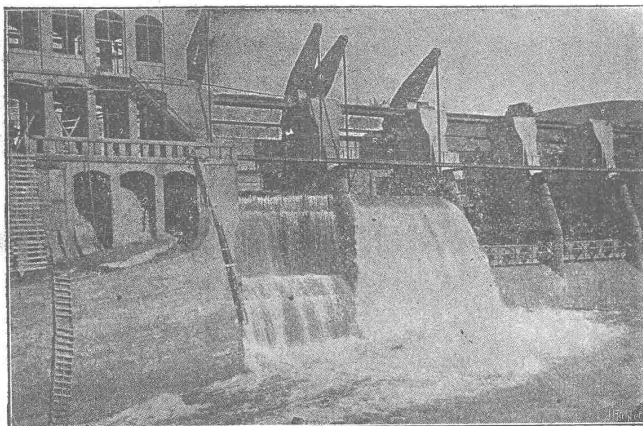
KRISTALLGLÄSER

sowie jede Art

METALLVERGLASUNG, aus eigener Fabrik

RUPPERT, SINGER & CIE., ZÜRICH
SPIEGELFABRIK

Telephon Seinau 717 - Kanzleistrasse 57



Zwei von sieben selbsttätigen Ueberfallwehren, je 10,00 m breit, 6,00 m hoch,
der Stauanlage Riegos y Fuerza del Ebro S. A. Tremp (Spanien).

Selbsttätiger Hochwasserschutz

bei Wehranlagen und Talsperren.

Selbsttätige Wasserspiegel- und Abflussregulierung an
bestehenden und Neuanlagen.

Selbsttätige und von Hand bedien- bare Wehrkonstruktionen.

Ausgeführt und im Bau:

Ueber 1000 Meter Wehrbreite für ca. 8000 m³/sek
Regulierungsfähigkeit.

Illustrierter Katalog, Projekte und Kostenanschläge gratis

Stauwerke A.-G., Zürich (Schweiz)

St. Peterstrasse 15.