

Objektyp: **Advertising**

Zeitschrift: **Schweizerische Bauzeitung**

Band (Jahr): **71/72 (1918)**

Heft 22

PDF erstellt am: **08.08.2024**

Nutzungsbedingungen

Die ETH-Bibliothek ist Anbieterin der digitalisierten Zeitschriften. Sie besitzt keine Urheberrechte an den Inhalten der Zeitschriften. Die Rechte liegen in der Regel bei den Herausgebern.

Die auf der Plattform e-periodica veröffentlichten Dokumente stehen für nicht-kommerzielle Zwecke in Lehre und Forschung sowie für die private Nutzung frei zur Verfügung. Einzelne Dateien oder Ausdrucke aus diesem Angebot können zusammen mit diesen Nutzungsbedingungen und den korrekten Herkunftsbezeichnungen weitergegeben werden.

Das Veröffentlichen von Bildern in Print- und Online-Publikationen ist nur mit vorheriger Genehmigung der Rechteinhaber erlaubt. Die systematische Speicherung von Teilen des elektronischen Angebots auf anderen Servern bedarf ebenfalls des schriftlichen Einverständnisses der Rechteinhaber.

Haftungsausschluss

Alle Angaben erfolgen ohne Gewähr für Vollständigkeit oder Richtigkeit. Es wird keine Haftung übernommen für Schäden durch die Verwendung von Informationen aus diesem Online-Angebot oder durch das Fehlen von Informationen. Dies gilt auch für Inhalte Dritter, die über dieses Angebot zugänglich sind.

Ein Dienst der *ETH-Bibliothek*
ETH Zürich, Rämistrasse 101, 8092 Zürich, Schweiz, www.library.ethz.ch

<http://www.e-periodica.ch>

Schweizerische Bauzeitung

Abonnementspreis:

Schweiz 30 Fr. jährlich
Ausland 36 Fr. jährlich

Für Vereinsmitglieder:

Schweiz 24 Fr. jährlich
Ausland 29 Fr. jährlich
sofern beim Herausgeber
abonniert wird ::

DES SCHWEIZ. ING.- & ARCHITEKTEN-VEREINS & DER GESELLSCHAFT EHEM. STUDIERENDER DER EIDG. TECHN. HOCHSCHULE,

WOCHENSCHRIFT

FÜR BAU-, VERKEHRS- UND MASCHINENTECHNIK

GEGRÜNDET VON A. WALDNER, ING. HERAUSGEBER A. JEGHER, ING., ZÜRICH

Verlag: A. & C. Jegher, Zürich — Kommissionsverlag: Rascher & Cie., Zürich und Leipzig

ORGAN

Insertionspreis:

4-gespal. Petitzeile oder
deren Raum . 50 Cts.
Haupttitelseite: 80 Cts.
Alleinige Inseraten-An-
nahme: Rudolf Mosse,
Annoncen-Expedition,
Zürich, Basel und deren
Filialen und Agenturen

PERSONEN- & WAREN-AUFZÜGE

nach
bewährtem
System

für jede Leistung und Betriebsart

Schweiz. Wagonsfabrik Schlieren A. G., Schlieren-Zürich

Telephon: Selnau 11.15
Telegr.: Wagonsfabrik Schlieren

Ingenieurbureau

Klingler & Leuprecht

Diplom. Ingenieure

Wallstrasse Nr. 24 **Basel** Telephon Nr. 6254

Fabriken, Geschäftshäuser, Silos

in Beton und Eisenbeton. — Patent. hölzerner Fachwerksbinder.

Statische Berechnungen jeder Art — Expertisen — 30jährige Erfahrung

Eisenkonstruktionen

Brücken, Hochbauten, Maste, Reservoirs, Krane, Blecharbeiten etc.

Wartmann, Vallette & Cie., Brugg. (Filiale in Genf.)

Baumann, Koelliker & Co. *Kontaktleitungen
Zürich 2* *elektrischer Bahnen*

Löhle & Kern A.-G. für Eisenbau, Zürich

Entwurf und Ausführung von

Eisenkonstruktionen aller Art.

FÜR DAS TECHNISCHE BUREAU

Buchhaltung

für technische Betriebe, nach neuesten Methoden. Mit geringer Arbeitsaufwendung weitgehendste Ergebnisse.
Erste Referenzen.

Rüegg-Naegeli & Cie, Zürich
Abteilung Vertikal.

Zweifacher Loga-Rechenschieber

Patent H. Daemen-Schmid

Preis Fr. 10.50 mit Anleitungen.

Unübertroffen leistungsfähig für Techniker, Gewerbetreibende, Fabrikanten und Kaufleute, sowie als Lehrmittel für sämtliche Schulen.

Schweizerische Erfindung! Schweizer Fabrikat!

Verlangen Sie Prospekt B/1 unter Angabe Ihres Berufes.

Loga-Calculator A.-G., Zürich
vormals Daemen-Schmid & Co

SCHWEIZ.
LICHTPAUSANSTALTEN A.-G.
Auf der Mauer 4 **ZÜRICH** Auf der Mauer 4

Heliographie  **Negrographie**

Spezialität: **Trockendruck** (Plandruck)

Heliographie-Paus- und Zeichenpapiere
Lichtpau-Apparate

Man verlange Muster u. Preislisten.

BAUER A.G.

Zürich 6

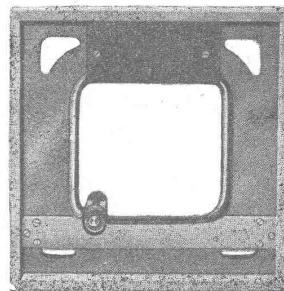
Geldschrank- und Tresorbau
Bau von Archiv- u. Bibliothek-Anlagen

Büromöbel f. Vertikal-Registratur

aus Stahlblech in höchster Vollkommenheit

Kataloge zur Verfügung

Klingelfuss, Aarau



Kontroll-Wasserwagen

Montage- und

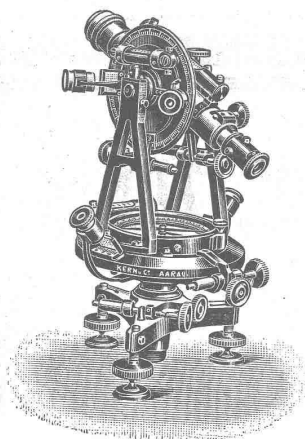
Werkstattwasserwagen

Bau-Wasserwagen

Libellen

Kataloge und Offerten gratis

Mathematisch-mechanisches Institut



Kern

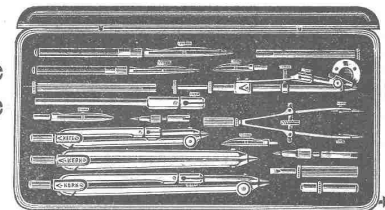
AARAU

Gegründet 1819

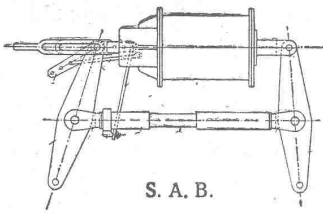
Einfache und Repetitions-Theodolite
Bautheodolite - Nivellier-Instrumente
Messtische - Kippregeln

Präzisions-Reisszeuge

Kataloge gratis und franko



Svenska Aktiebolaget Bromsregulator, Malmö, Schweden



S. A. B.

FILIALE **ZÜRICH 1**
Fraumünsterstrasse 25

Selbsttätige Bremsenachstell-Vorrichtung

Patentiert in allen Industriestaaten :: Kann in jedes Bremssystem eingebaut werden.
Grösste Betriebssicherheit :: Geringere Betriebskosten :: Mathematisch genaue
Nachstellung garantiert :: Prospekte und Einbauvorschläge kostenlos auf Verlangen.

FABRIKATION u. VERTRIEB CHEM. BAUTECHN. ARTIKEL

JGAS
Kitt u. Anstrichpräparat, Säuren, Laugen, Öle, Feuer- u. Wasserbeständig. Zum Aufkleben von Linoleum u. Parketts. Zur Befestigung von Maschinen.

JGOL
Wetterbeständige Kitt- u. Anstrichmasse auf Beton u. Mauerwerk, Terrassen u. Dächern. Eisen- u. Rostschutz-Anstrich. Imprägnieren, g. Schwamm.

Man verlange
Offerte, Prospekte,
Gebrauchsanweisungen,
Referenzen

SIKA
Dichtet erprobt gegen grössten Grund- u. Bergwasserdruck, Schlagregen u. Feuchtigkeit. Staubtrockene Abdichtung.

Eigenes Versuchs-laboratorium.
Langjährige Garantien.

CON-SERVADO
Imprägnierung u. Härtung u. Fassaden, Putz, Naturkunststein, Vorsatzbeton. Schützt g. Salpeter-Ausblühungen und Atmosphärenten.

TELEPHON SELN. 3963

TELEGRAMME „SIKA“

KASPAR WINKLER u. Co
ZÜRICH

NEUGASSE 99



SCHWEBE-BÄHNEN FÜR MATERIAL-TRANSPORTE

LUFTSEIL-BÄHNEN ★ ★ HÖNGE-BÄHNEN
ELEKTRO-HÖNGE-BÄHNEN



OEHLER & Co
Aarau
EISEN- UND STAHLWERKE

AERO

automatisch arbeitender

Beton- u. Mörtel-Mischer

Patentverfahren.

Mehrfach amtlich kontrollierte Belege und bautechnisch kompetente Referenzen.

Robert Aebi & Co

Zürich

Höchste Stellung.

Zwischen-Stellung.

Hydraulisches Dachwehr

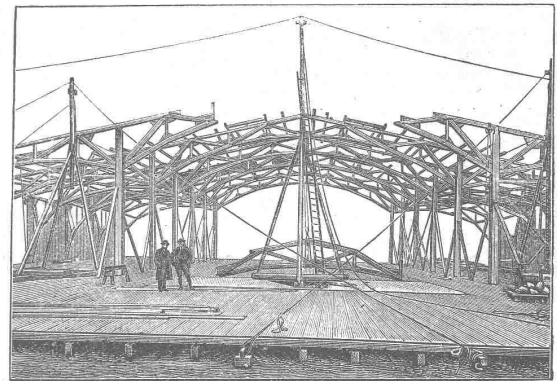
⊕ Pat., D. R. P. etc.

Projekte durch
Ingenieurbureau Huber & Lutz
Zürich
Schaffhauserstrasse 26.

Georg Streiff & Co.
Winterthur & Zürich

Spezialgeschäft für keramische Boden- und Wandbeläge

Moderner Holzbau, Syst. „Holzfachwerk“



Halle 3 der Schweiz. Mustermesse in Basel.
Leicht, billig, rasche Montage.
Jede gewünschte Form statisch einwandfrei ausführbar.
Mehrere 1000 m² überbaut.

Patentinhaber:
Kienast & Hammerer, Zürich
Ingenieur-Architekturbureau
Seefeldstrasse 47 — Telephon: Hottingen 48.08
Man verlange kostenlose Offerte.

Gewerbebank Zürich A.-G.
Rämistrasse 23, Ecke Waldmannstrasse — Gegründet 1868.
Verzinsung von Geldeinlagen

1. in laufender Rechnung nach Uebereinkunft
2. auf Einlagehefte mit weitgehendster Verfügbarkeit $4\frac{1}{2}\%$
3. gegen Obligationen mit Halbjahrescoupon 5% in Stücken von 250, 500, 1000 und 5000 Franken.

Besorgung aller bankgeschäftlichen Transaktionen.
Die Direktion.

Unser Institut wird durch die Schweiz. Revisionsgesellschaft A.-G. geprüft.

Ingenieurbureau Kugler
Telephon 372 Zug Grabenstr. 1

Beton- und Eisenbeton-Konstruktionen des Hoch- und Tiefbaues, Strassen- und Eisenbahnbau

Wasserbau, Gutachten, Bauüberwachungen

Miete

Rollmaterial
Und
Baumaschinen
A. G. ZÜRICH
Seidengasse 16
Telefon, Selnau 2752 Telegr. Rubag

Lokomotiven
Bagger :: Lokomobile
Seilbahnen
Rangier-Anlagen
Brech-, Sortier- und

Wasch-Anlagen
Krane :: Hebezeuge
Mischer :: Pumpen
Kompressore
Motore

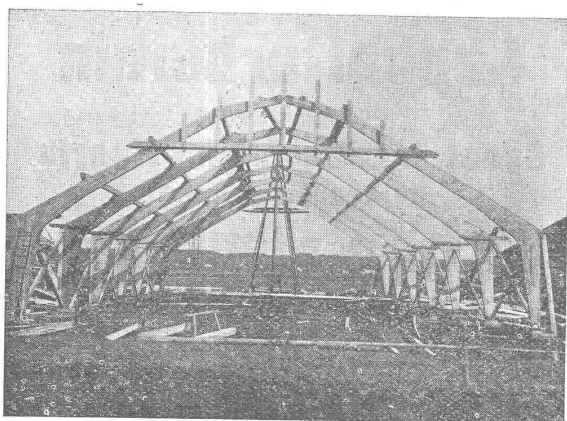
Kauf

Landis & Gyr A.G. Zug

Elektrizitätszähler

FERRARIS - WATTMETER
ZEIT- & SPERRSCHALTER

Patentierter Vertikallamellenbinder Statisch einwandfreie Holzkonstruktionen



Schuppenbauten (Billige Lagerräume)
Dreigelenkbogen ohne Zugband

Projektierendes Ingenieurbureau

Gustav Thurnherr

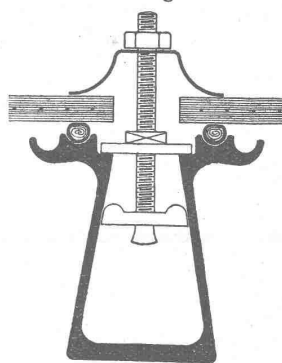
Zürich, Limmatquai 34

Zahlreiche Referenzen

Kittlose Glasdächer

(System Zimmermann)

Best bewährte Oberlichtbedachung für Fabriken, Bahnhöfe etc.



Sprosse „Fortuna“

Walther & Müller, Bern

Telephon Nr. 912 — Telegramme: Wälthermüller

Vertreten in:

Zürich

Frauenfeld

durch P. Appel, Limmatstr. 55
Telephon: Selnau 66.54

durch J. Tuchschmid's Erben
Telephon Nr. 70

Eigenes technisches Bureau — Verlangen Sie unsern Besuch.



GESELLSCHAFT DER LUDW. VON ROLL'SCHEN EISENWERKE
· FILIALE: EISENWERK CLUS KT. SOLOTHURN ·



Cluser Heizkessel

für Warmwasser- und Niederdruck-Dampfheizung, sowie für gewerbliche Anlagen.

Bewährtes System.

Bequeme Reinigung während dem Betriebe.

Ueber 9000 Cluserkessel im Betriebe.

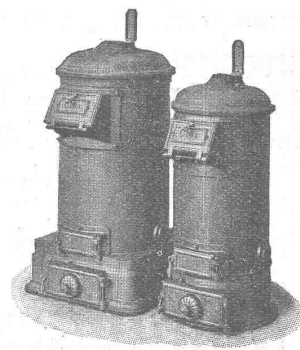
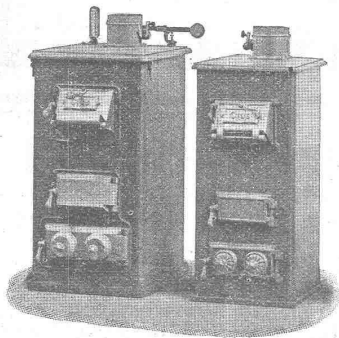
Radiatoren

55 verschiedene Modelle.

Rippenheizröhren, Wärmeplatten, Wärmeschränke, Wärmetsche, Ventile, Formstücke und Flanschen.

Lieferung ab Vorrat.

Zu beziehen durch die Installationsfirmen.



J. BOLLIGER & Co., ZÜRICH

Tödi-Strasse 65
Telephon Selnau 1263

Ingenieurbureau

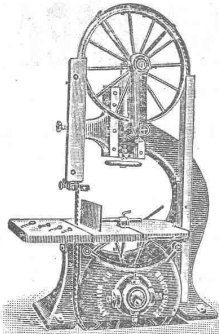
Tödi-Strasse 65
Telephon Selnau 1263

Projekte, Voranschläge, Bau-
leitung, Stat. Berechnungen.

Eisenbetonbau

Brücken, Reservoirs, Decken,
Foundationen, Leitungsmasten.

Holzbearbeitungsmaschinen



A. Müller & C^{ie}
Brugg
Maschinenfabrik
und Eisengiesserei

Grosses Lager in Brugg

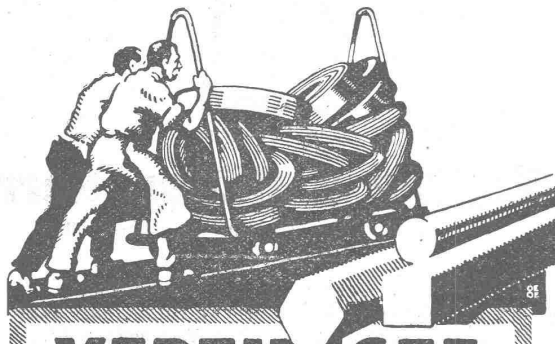
Ausstellungslager
in Zürich, unterer Mühlesteig 2

Brückenisolierungen Kiesklebedächer Asphaltarbeiten

aller Art erstellen

Gysel & Cie., Asphaltfabrik
Käpfnach (Horgen)

Telephon Nr. 24 — Telegramme: Asphalt



VEREINIGTE DRAHTWERKE A:G. BIEL

EISEN & STAHL

BLANK & PRÄZIS GEZOGEN, RUND, VIERKANT, SECHSKANT & ANDERE PROFILE
SPEZIALQUALITÄTEN FÜR SCHRAUBENFABRIKATION & FAÇONDEREIE
BLANKE STAHLWELLEN, KOMPRIMIERT ODER ABGEDREHT
BLANKGEWALZTES BANDEISEN & BANDSTAHL
BIS ZU 300^{mm} BREITE
VERPACKUNGS-BANDEISEN

GROSSER AUSSTELLUNGS-Preis SCHWEIZ, LANDESAUSSTELLUNG BERN 1914

Zeiss - Nivelliere

jeder Grösse liefern wieder und teilen Preise und Bedin-
gungen auf Anfrage mit

Emil Pfenninger & Co.
Zürich

Technisches Versandgeschäft

KAISER & Co. MASCHINEN- FABRIK A G CASSEL 24

Drahtseilbahnen.

Hängebahnen, Elektrohänge-
Bahnen, Ketten- u. Seileisen-
Bahnen, Bremsberge u.
Bremsgesenke
Streckenfor-
derungen.



Vertreter: Fritz Marti A.-G., Bern.

Blechwaren-Fabrik und Verzinkerei
Aktien-Gesellschaft Wolfhausen .:
Zweigbureau Zürich (Rudolf Mosse Haus)

Fabrik
für verzinkte Blechwaren
Lohnverzinkung

Ernst Lier, Zürich 3

Zurlindenstrasse 53 — Telephon 4752

Technisches Bureau

Üebnahme und Ausfertigung
technischer Arbeiten jeder Art
Ausarbeitung von Plänen für technische
und gesundheits-technische Anlagen.

Neue rationelle Gebäudeentlüftung



Dachfirstkappen-Entlüfter „Sesam“

Patent 77894

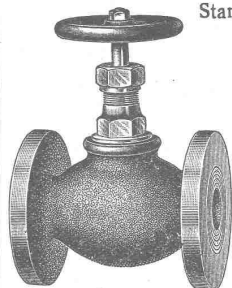
Öffnen und Schliessen des ganzen Dachfirstes mit kleinster Zugkraft von einer Stelle aus.
Grösste Regulierfähigkeit je nach Bedürfnis der Entlüftung.
In beliebiger Länge ausführbar und auf jedem Gebäude anzubringen. Absolut regendicht.

Generalvertreter:

Louis Müller, Luzern.

E. Vogel, Bau-Ingenieur, Zürich, Neumühlequai 12.

K. Schäffer
Lager und Verkaufsstelle von
Schäffer & Budenberg G. m. b. H., Zürich
Stampfenbachstr. 61



Ventile
Manometer
Hähne
Wasserstände
Injektoren
Kondenswasserableiter

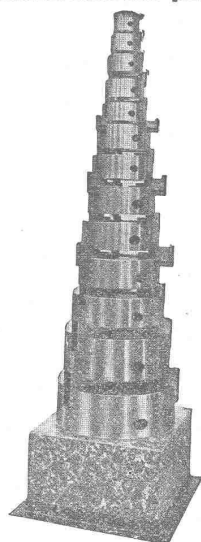


Selbstzentrierende Dreibackenfutter

(in den Kulturstaaten patentiert)

Neu!

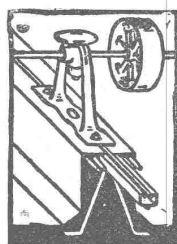
Neu!



fabriziert und liefert die

Gesellschaft für mechanische Industrie
Basel

Zwingerstrasse 25 — Telefon 6000



!! Architekten !! Baumeister !!

D. K. G. Ankerschienen und D. K. G. Transmissionsträger patentiert.

sind einzige Mittel zur rationellen Befestigung von Transmissionen, Rohrleitungen etc. i. modernen Industriebauten.

Prospekt und Muster kostenlos.

Alleinvertrieb durch
J. Louis Müller, Luzern

A.-G. „UNION“ in BIEL, Fabrik in METT
Erste schweizerische Fabrik für elektrisch geschweisste Ketten.
Ketten aller Art



für industrielle und landwirtschaftliche Zwecke.
Grösste Leistungsfähigkeit.
Ketten v. höchst. Tragkraft.

NB. Handelsketten nur durch Eisenhandlungen zu beziehen.

CARL RICHNER, AARAU

Spezialgeschäft für Erstellung von Terrazzoböden :: Wand- u. Bodenbeläge

mit weissen und farbigen glasierten Platten

Mosaikplatten :: Schüttsteine

Grosses Lager in

Steinzeug-Röhren :: Einmachtopfen
Futtertrögen :: Stallboden-Platten

für Pferde-, Rindvieh- und Schweinestallungen.

Glasierte Schüttsteine

Abdichtungsmittel gegen Feuchtigkeit und Wasserdruck.

Verzinkerei Zug A. G.

Fabrik für verzinkte lackierte und rohe Blechwaren

Blecharbeiten nach jeder Zeichnung und nach Mustern

Lohnverzinkung

Verzinken von Draht in Rollen und Drahtgeweben.

Glasdächer und Dachoberlichter

in kittlosen Systemen.

Glasdachwerke Simon Kulli, Olten
Aeltestes Spezialgeschäft, gegr. 1854.

Einziges Fabrik der Schweiz mit Spezialmaschinen für die Selbstfabrikation der Sprossen.

Schweizer Firma. Telefon 56. Eigenes Ingenieur-Bureau.

Gasgefüllte
Wotan-Lampen

sind zeitgemäß

*Mehr Licht
für
gleiches Geld*

*Siemens-Schuckertwerke
Zweigbüro Zürich*