

Objektyp: **Advertising**

Zeitschrift: **Schweizerische Bauzeitung**

Band (Jahr): **71/72 (1918)**

Heft 1

PDF erstellt am: **08.08.2024**

Nutzungsbedingungen

Die ETH-Bibliothek ist Anbieterin der digitalisierten Zeitschriften. Sie besitzt keine Urheberrechte an den Inhalten der Zeitschriften. Die Rechte liegen in der Regel bei den Herausgebern. Die auf der Plattform e-periodica veröffentlichten Dokumente stehen für nicht-kommerzielle Zwecke in Lehre und Forschung sowie für die private Nutzung frei zur Verfügung. Einzelne Dateien oder Ausdrucke aus diesem Angebot können zusammen mit diesen Nutzungsbedingungen und den korrekten Herkunftsbezeichnungen weitergegeben werden. Das Veröffentlichen von Bildern in Print- und Online-Publikationen ist nur mit vorheriger Genehmigung der Rechteinhaber erlaubt. Die systematische Speicherung von Teilen des elektronischen Angebots auf anderen Servern bedarf ebenfalls des schriftlichen Einverständnisses der Rechteinhaber.

Haftungsausschluss

Alle Angaben erfolgen ohne Gewähr für Vollständigkeit oder Richtigkeit. Es wird keine Haftung übernommen für Schäden durch die Verwendung von Informationen aus diesem Online-Angebot oder durch das Fehlen von Informationen. Dies gilt auch für Inhalte Dritter, die über dieses Angebot zugänglich sind.

Schweizerische Bauzeitung

Abonnementspreis:

Schweiz 25 Fr. jährlich
Ausland 30 Fr. jährlich

Für Vereinsmitglieder:

Schweiz 20 Fr. jährlich
Ausland 24 Fr. jährlich
sofern beim Herausgeber
abonniert wird

WOCHENSCHRIFT

FÜR BAU-, VERKEHRS- UND MASCHINENTECHNIK

GEGRÜNDET VON A. WALDNER, ING. HERAUSGEBER A. JEGHER, ING., ZÜRICH

Verlag: A. & C. Jegher, Zürich — Kommissionsverlag: Rascher & Cie., Zürich und Leipzig

ORGAN

Insertionspreis:

4-gespalt. Petitzeile oder deren Raum . 40 Cts.
Haupttitelseite: 60 Cts.
Alleinige Inseraten-Annahme: Rudolf Mosse, Annoncen-Expedition, Zürich, Basel und deren Filialen und Agenturen

DES SCHWEIZ. ING.- & ARCHITEKTEN-VEREINS & DER GESELLSCHAFT EHEM. STUDIERENDER DER EidG. TECHN. HOCHSCHULE.

AEG

NITRALAMPE



40-2000 Watt

ZENTRALHEIZUNGSFABRIK A.G. BERN

ZENTRALHEIZUNGEN ALLER SYSTEME = VENTILATIONS-UND SANITÄRE ANLAGEN = DAMPFKOCHKESSEL = KESSELSCHMIEDE = EISEN-UND METALLGIESSEREI

A. Welti-Furrer A.-G., Zürich

Möbeltransporte
Möbelaufbewahrung

ELEKTRISCHE
HYDRAULISCHE
TRANSMISSIONS-

PERSONEN- & WAREN-

AUFZÜGE

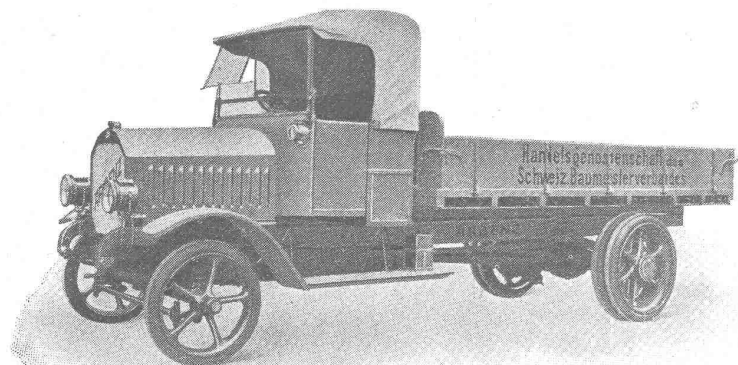
SCHINDLER & C^{IE}

.. LUZERN ..

GEGRÜNDET 1874

ARBENZ

Motorlastwagen für das Baugewerbe.



Motorwagenfabrik
ARBENZ A.-G.
Albisrieden-Zürich

Bei Bestellungen wolle man sich auf die „Schweizerische Bauzeitung“ beziehen.

Stadt Schaffhausen.

Bei der Bauverwaltung der Stadt Schaffhausen ist die Stelle eines

technischen Gehülfen des Stadt-Ingenieurs

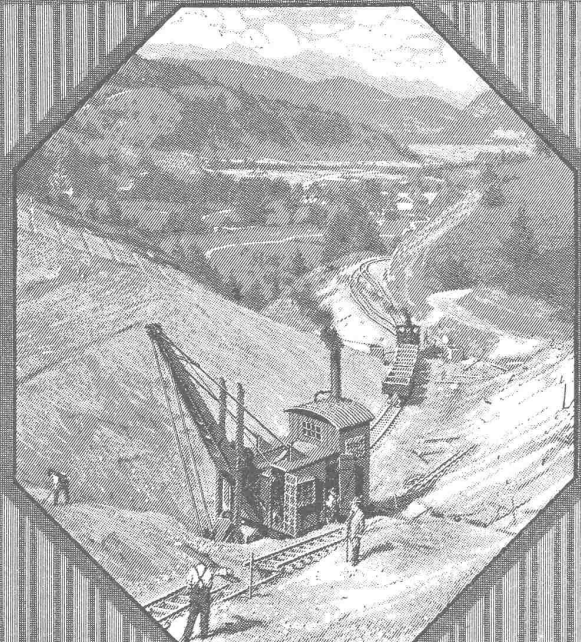
neu zu besetzen. — Von den Bewerbern um die Stelle wird abgeschlossene technische Bildung und Erfahrung im städtischen Tiefbau verlangt; in Betracht kommen jüngere Ingenieure, Bautechniker und event. Geometer. — Nähere Auskunft erteilt der Stadtgenieur. — Jahresbesoldung 4100 bis 5700 Fr. Antritt baldmöglichst.

Anmeldungen mit Beilage von Zeugnissen, Lebenslauf und Referenzen bis **10. Januar 1918** an den Baureferenten der Stadt Schaffhausen erbeten.

Schaffhausen, den 21. Dezember 1917.

Städtische Bauverwaltung.

Löffelbagger



Menck & Hambrock
Altona-Hamburg

Vertreter für die Schweiz:
Fritz Marti A.G.
Bern, Murtenstrasse 83
Fernsprecher Nr. 1074

Sponagel & C^o, Zürich

Baumaterialien
Spezialgeschäft für keramische Boden- und
Wandbeläge, Kunstkeramik

Generalvertreter erstklassiger Fabriken — Kunstgerechte
Ausführung von Versetzarbeiten durch eigene geschulte
Facharbeiter — Kataloge und Preislisten zu Diensten —
Lager und Muster-Ausstellung Sihlquai 139/141

Baubeschläge

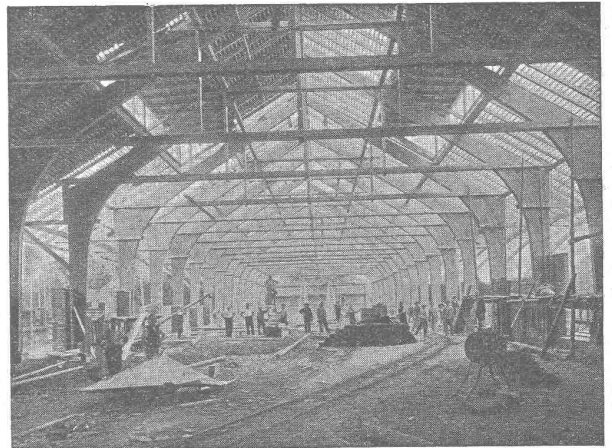
Bender

OBERDORF-STR. 9. ZÜRICH.

Humboldt-Schule

Vorbereitung für:
Universität und Techn. Hochschule
Direktion: Dr. E. Wendling, Zürich 6
Tel. 9762 Scheuchzerstr. 12

Patentierter Vertikallamellenbinder



Italo-schweiz. A.-G. zur Fabrikation vegetabilischer
Öle S. A. J. S., Horn.

Projektierendes Ingenieurbureau

Gustav Thurnherr, Zürich

Limmatquai 34

Unternehmung

J. Oettli & Cie., Kradolf

Zahlreiche Referenzen. Lizenzen werden vergeben.

Spezialfabrik für

Lichtpauspapiere

H. Messerli, Zürich und Bern

Aelteste Lichtpausanstalt der Schweiz. — Gegr. in Zürich 1876
liefert prompt und billig unter Garantie:

Lichtpauspapiere eigener, bewährter Fabrikation,
Lichtpausapparate diverser Systeme, pneumat. u. elektr.
Lichtkopien auf blauem, weissem und braunem Grund,
Plandruck (Trockendruckverfahren) schwarz und farbig.

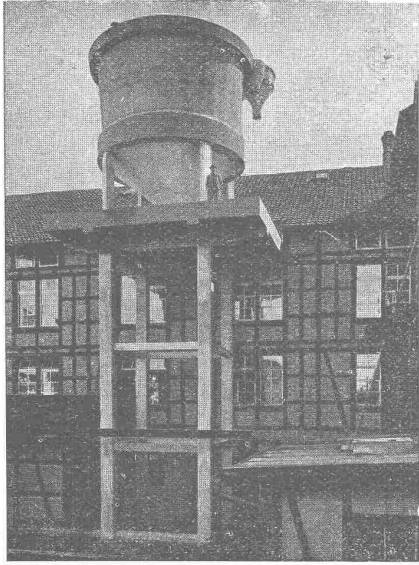
PERSONEN- & WAREN-AUFZÜGE

nach
bewährtem
System

für jede Leistung und Betriebsart

Schweiz. Wagonsfabrik Schlieren A. G., Schlieren-Zürich

Telephon: Selnau 11.15
Telegr.: Wagonsfabrik Schlieren



Papierstoff-Fänger der Karton- und Papierfabrik
G. Laager, Bischofszell, 1917.

E. Froté & C^{ie}

Telephon Zürich 7 Hottingerstrasse
Hottingen 4410 52

Industriebauten

in Beton und Eisenbeton
Geschäftshäuser, Fabriken, Magazine

Flüssigkeitsbehälter

Reservoirs, Stofffänger
Behälter für Heisswasser, Säuren, Oele, Gase

Klär- und Filteranlagen

zur Reinigung von Fäkal- und Fabrikabwassern

Projekte — Ausführungen



Schmiedeiserne

Treppen

jeder Form,
aus ganzen
Tafeln
gehoben



Pat.
D. R. G. M.

leicht
solid
billig

wenig Unterhalt!

Zeichnungen und
Berechnungen
gratis.

Gebr. Demuth, Baden

:: Blechblegearbeiten ::



Luft-technische Anlagen

haben anerkannt
höchsten Nutzeffect

A. Kündig, Zürich.

Landesausstellung Bern 1914. Goldene Medaille
ausschliessliche Spezialfabr.
Ventilation, Entstaubung, Trocknung.

TELEFON 3855

Löffel-Bagger

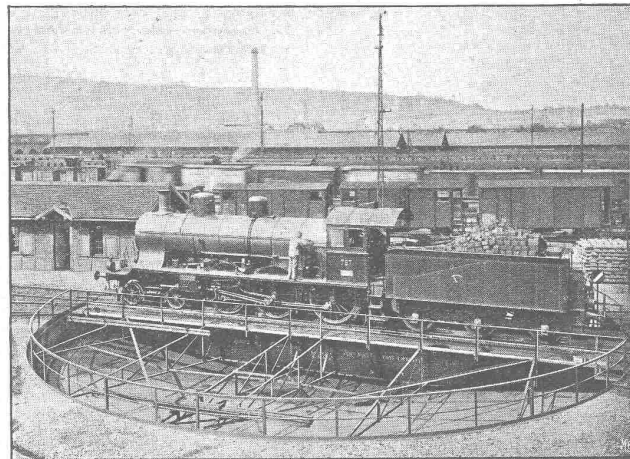
2 m³

zu verkaufen oder zu
vermieten

somit lieferbar. Anfragen erbeten
unter Chiffre Z. C. 5553 an
Rudolf Mosse, Zürich.

Ateliers de Constructions mécaniques de Vevey, Schweiz

**Turbinen
und Regulatoren**
Warenaufzüge aller
Systeme
Kompressoren
Hydraulische Pressen
Hebewerkzeuge
Krane, Laufbühnen
Drehscheiben
Verlade-Rollwagen
Weichen
und Kreuzungen
Eisen- und Bronze-
Giesserei

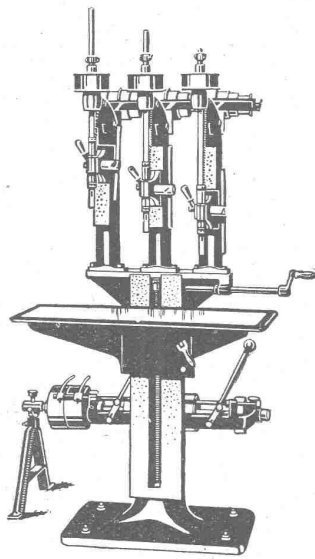


Pont tournant de 20 m, „électrique“, Gare de Zurich.

**Eiserne Brücken
und Dach-
konstruktionen**
Reservoirs und
Dampfkessel
Gasbehälter
Rohrleitungen
Schleusen und Wehr-
Anlagen

Auf Verlangen Kosten-
berechnungen für
Maschinen-Anlagen jeder
Art.

**PRÄZISIONS
SCHNELLBOHRMASCHINEN**



**MASCHINENFABRIK
SCHWEITER-A.G.**
HORGEN-SCHWEIZ

Moderne
INDUSTRIEBAUTEN

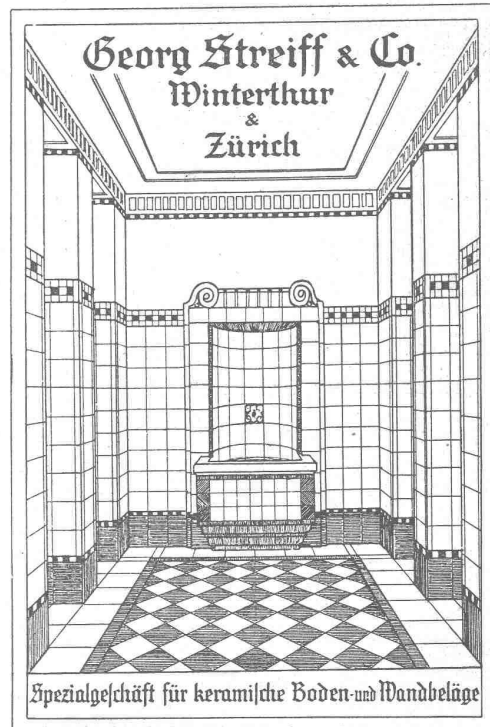
mit der Zeit angepassten Ausführungen
projektiert rasch und wirtschaftlich

H. KNOBEL, ZÜRICH 6
Weinbergstrasse 53a. Telephon: Hottingen 2048
Ingenieur- und Architekturbureau

SPEZIALKONSTRUKTIONEN:

1. In Eisen, Holz und Hourdis,
2. in Eisen und Hourdis,
3. in Eisenbeton und Hourdis,
4. Oberlichter für einfache u. doppelte Verglasung.

Keine Unternehmung



Georg Streiff & Co.
Winterthur
&
Zürich

Spezialgeschäft für keramische Boden- und Wandbeläge

SIKA



als
Mörtel-
zusatz

und zum
stopfen

Zur staubtrockenen Abdichtung gegen
**Grund- und Bergwasser, Schlagregen
und Feuchtigkeit**
widersteht erprobtermassen dem grössten Druck.

Conservado
(farbig, farb- und geruchlos)

Imprägnierung (Härtung) von
**Fassaden, Natur- und Kunst-
steinen.**
Vorsatzbeton schützt gegen
Salpeter, Ausblühungen und
Säuren.

Igas

ca. 15000 m² Parketts ver-
legt. Billigst, einfachst, ange-
nehm, ausnahmslos Ia bewährt.

wird zu jeglicher Art Kitt- und An-
strichzwecken gegen Mineral-
und Fruchtsäuren besonders her-
gestellt.

Alle Artikel in langjähriger Erprobung Ia bewährt.

Prospekte und erstklassige Referenzen.

KASP. WINKLER & CO., Zürich 5
Fabrikation chem.-bautechn. Artikel

Telephon: Selnau 39.63

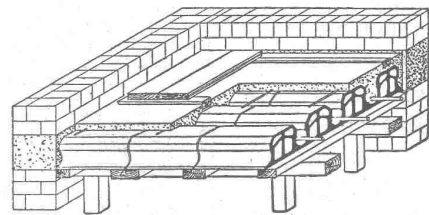
Telegramme: Sika.

Bruno Wehrli, phototechnische
Anstalt

Kilchberg bei Zürich

Vergrößerung und Verkleinerung von Plänen, Landkarten
Zeichnungen etc. auf jeden Masstab.

Pfeifer-Decke



Raschle & Cie., techn. Bureau
Schaffhauserstrasse 26, Zürich 6

Telephon 120.06

Rollmaterial u. Baumaschinen A.-G.

Kauf

**Lokomotiven
Bagger
Rangier-Anlagen
Seilbahnen
Transportgeräte**

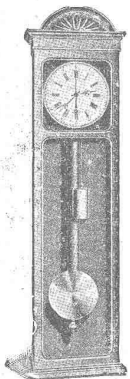
**Krane, Steinbrecher
Betonmischer
Bohr-Anlagen
Pumpen
Motore**

Miete

Telephon Nr. 2752

R - U - B - A - G - ZURICH

Seidengasse Nr. 16



HASLER A.-G., BERN

Gegründet 1852

Signal-Uhren

zur Anzeige der Arbeitszeiten und Pausen

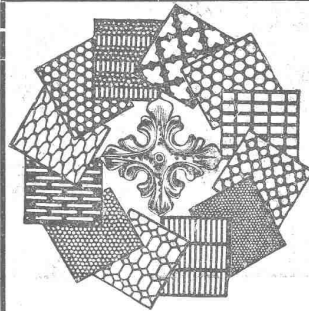
MAILAND 1906: Grand Prix

BRÜSSEL 1910: Grand Prix

BUENOS AIRES: Medaille d'or

GRAND PRIX:

Schweiz. Landesausstellung Bern 1914



H. HEER & Co.

OLTEN

SPEZIALITÄT:

Gelochte und gepresste Bleche

**WILH.
BAUMANN
HORGEN**



**Rolladen. Rolljalousien.
Jalousieladen. Rollschutzwände**

Gegründet
1860

A. Werner-Graf, Winterthur

Spezialgeschäft für Erstellung von

Boden- u. Wandplatten-Belägen.

Kunstglasurplatten. Wandbrunnen.
Glasierte Schüttsteine.

Goldene Medaille Landesausstellung Bern 1914.

Schluss für die Inserate je Dienstags, abends.



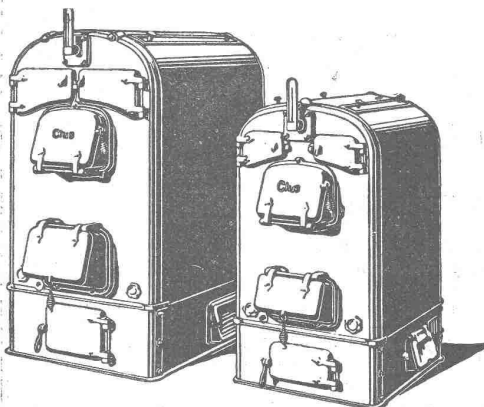
GESELLSCHAFT DER LUDW. VON ROLL'SCHEN EISENWERKE

FILIALE: **EISENWERK CLUS** KT. SOLOTHURN



CLUSER HEIZKESSEL

für Warmwasser- und Niederdruck-Dampfheizung, sowie für gewerbliche Anlagen



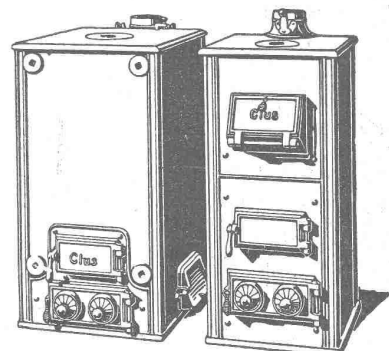
Bewährtes System.
Bequeme Reinigung
während dem Betriebe.

Radiatoren

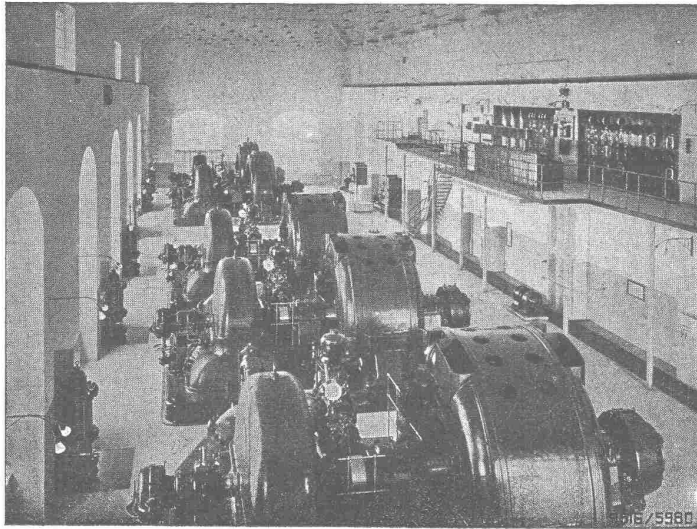
55 verschiedene Modelle.

Rippenröhren und Rippenheizkörper, Wärmeplatten, Ventile, Formstücke, Flanschen in Guss- und Schmiedeisen.

Zu beziehen durch die Installationsfirmen.



B B C



Bau u. vollständige
Ausrüstung elektr.
Zentralen

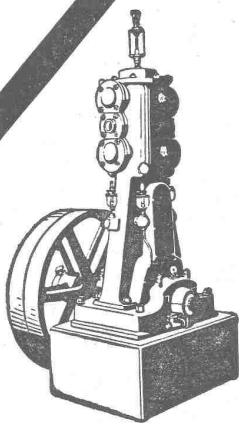
Zentrale Kandergrund:

2 Dreiph.-Generatoren à 2750—4000 kVA
3 Einph.-Generatoren à 2700—4000 kVA

A.G. BROWN, BOVERI & C^{IE} BADEN (SCHWEIZ)
Verkaufsbureaux: Baden, Basel, Bern, Lausanne

***Baumann, Koelliker & Co. Beleuchtungskörper
Zürich 2 und Bronzearbeiten***

Centralheizungen J. Rukstuhl, Basel



Kompressoren Vakuumpumpen

für alle vorkommenden Verwendungszwecke

Während Jahrzehnten bewährte Konstruktionen
Minimaler Kraftverbrauch — Ruhiger Gang
Sehr solide, sorgfältig gearbeitete Maschinen
Gesicherter, fast reparaturloser Betrieb

Maschinenfabrik Burckhardt, Aktiengesellschaft, Basel