

**Zeitschrift:** Schweizerische Bauzeitung  
**Band:** 71/72 (1918)  
**Heft:** 26

## Werbung

### Nutzungsbedingungen

Die ETH-Bibliothek ist die Anbieterin der digitalisierten Zeitschriften. Sie besitzt keine Urheberrechte an den Zeitschriften und ist nicht verantwortlich für deren Inhalte. Die Rechte liegen in der Regel bei den Herausgebern beziehungsweise den externen Rechteinhabern. [Siehe Rechtliche Hinweise.](#)

### Conditions d'utilisation

L'ETH Library est le fournisseur des revues numérisées. Elle ne détient aucun droit d'auteur sur les revues et n'est pas responsable de leur contenu. En règle générale, les droits sont détenus par les éditeurs ou les détenteurs de droits externes. [Voir Informations légales.](#)

### Terms of use

The ETH Library is the provider of the digitised journals. It does not own any copyrights to the journals and is not responsible for their content. The rights usually lie with the publishers or the external rights holders. [See Legal notice.](#)

**Download PDF:** 15.10.2024

**ETH-Bibliothek Zürich, E-Periodica, <https://www.e-periodica.ch>**

# Schweizerische Bauzeitung

**Abonnementspreis:**  
Schweiz 30 Fr. jährlich  
Ausland 36 Fr. jährlich

**Für Vereinsmitglieder:**  
Schweiz 24 Fr. jährlich  
Ausland 29 Fr. jährlich  
sofern beim Herausgeber  
:: abonniert wird ::

WOCHENSCHRIFT

FÜR BAU-, VERKEHRS- UND MASCHINENTECHNIK

GEGRÜNDET VON A. WALDNER, ING. HERAUSGEBER A. JEGHER, ING., ZÜRICH

Verlag: A. & C. Jegher, Zürich — Kommissionsverlag: Rascher & Cie., Zürich und Leipzig

ORGAN

DES SCHWEIZ. ING.- & ARCHITEKTEN-VEREINS & DER GESELLSCHAFT EHEM. STUDIERENDER DER EIDG. TECHN. HOCHSCHULE,

**Insertionspreis:**

4-gespalt. Petitzeile oder deren Raum . 50 Cts.  
Haupttitelseite: 80 Cts.  
Alleinige Inseraten-Annahme: Rudolf Mosse, Annoncen-Expedition, Zürich, Basel und deren Filialen und Agenturen

## PERSONEN- & WAREN-AUFZÜGE

nach  
bewährtem  
System

für jede Leistung und Betriebsart

Schweiz. Wagonsfabrik Schlieren A. G., Schlieren-Zürich

Telephon: Seinau 11.15  
Telagr.: Wagonsfabrik Schlieren

### Baukontor Bern A. G.

Bureau: Hirschengraben 7  
Hauptlager: Effingerstrasse  
Telephone: 3271 und 1723

**Einkaufs- u. Auskunftsstelle**  
für Baumaterialien, Holz, Eisen en gros



BAUKONTOR BERN

Verkauf sämtlicher Baumaterialien

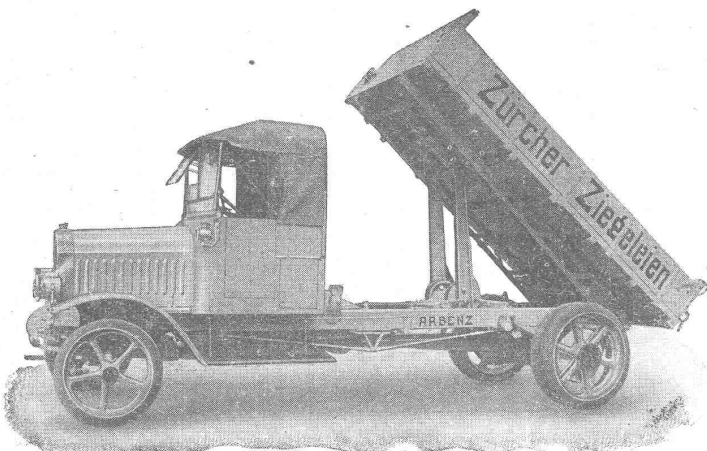
Spezialgeschäft für Baukeramik  
Boden- und Wandplatten

**Erstklassige Vertretungen**  
Verkehr nur mit dem Baugewerbe

## Eisenkonstruktionen

Brücken, Hochbauten, Maste, Reservoirs, Krane, Blecharbeiten etc.

*Wartmann, Vallette & Cie., Brugg.* (Filiale in Genf.)



5 Tonnen Cardanwagen mit vom Motor aus automatisch kippbarer Ladebrücke.

## ARBENZ

### Motorlastwagen

für das Baugewerbe

Motorwagenfabrik  
**ARBENZ A.-G.**  
ALBISRIEDEN - Zürich

# J. BOLLIGER & Co., ZÜRICH

Tödi-Strasse 65  
Telephon Selnau 1263

Ingenieurbureau

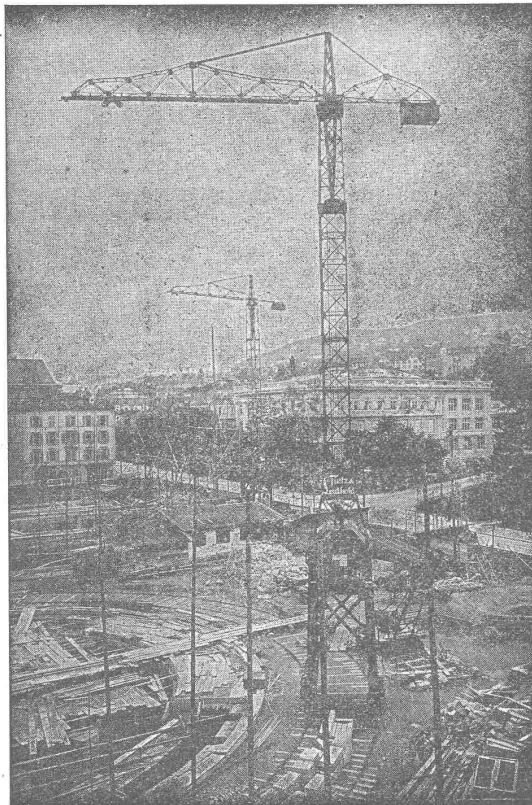
Tödi-Strasse 65  
Telephon Selnau 1263

Projekte, Voranschläge, Bau-  
leitung, Stat. Berechnungen.

## Eisenbetonbau

Brücken, Reservoirs, Decken,  
Fundationen, Leitungsmasten.

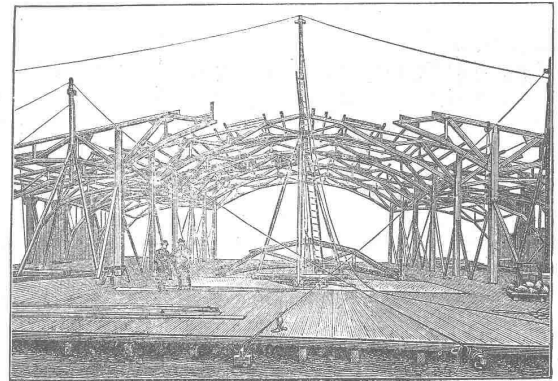
## Grüiring-Krane



### Fahrbare Turm-Dreh-Krane

Einmotoren-Krane neuesten Systems, bestens bewährt.  
⊕ Patent. Prima Referenzen.  
Im Betrieb zu besichtigen: Technische Hochschule Zürich.  
**F. Grüiring-Dutoit, Söhne & C<sup>ie</sup>**  
Konstruktionswerkstätte  
Biel: Telephon 280 — Mett: Telephon 513

## Moderner Holzbau, Syst. „Holzfachwerk“



Halle 3 der Schweiz. Mustermesse in Basel.  
**Leicht, billig, rasche Montage.**  
Jede gewünschte Form statisch einwandfrei ausführbar.  
Mehrere 1000 m<sup>2</sup> überbaut.

Patentinhaber:  
**Kienast & Hammerer, Zürich**  
Ingenieur-Architekturbureau  
Seefeldstrasse 47 — Telephon: Hottingen 48.08  
Man verlange kostenlose Offerte.

## Verzinkerei Zug A. G.

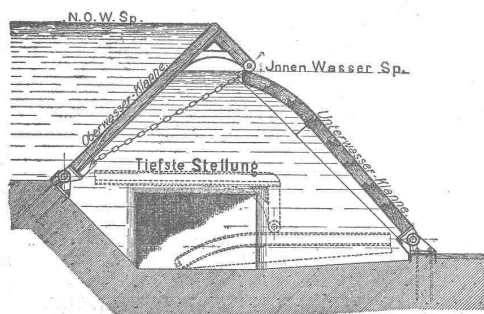
Fabrik für verzinkte  
lackierte und rohe Blechwaren

Blecharbeiten nach jeder Zeichnung und  
nach Mustern

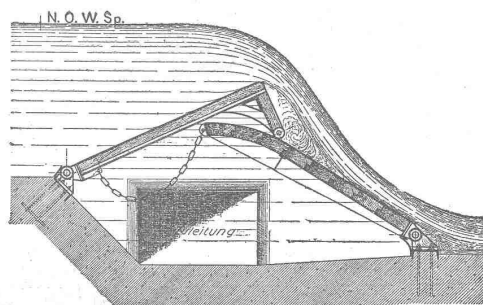
### Lohnverzinkung

Verzinken von Draht in Rollen und Drahtgeweben.

Höchste Stellung.



Zwischen-Stellung.



Hydraulisches

## Dachwehr

⊕ Pat., D. R. P. etc.  
Projekte durch

Ingenieurbureau  
**Huber & Lutz**  
Zürich

Schaffhauserstrasse 26.



# SULZER

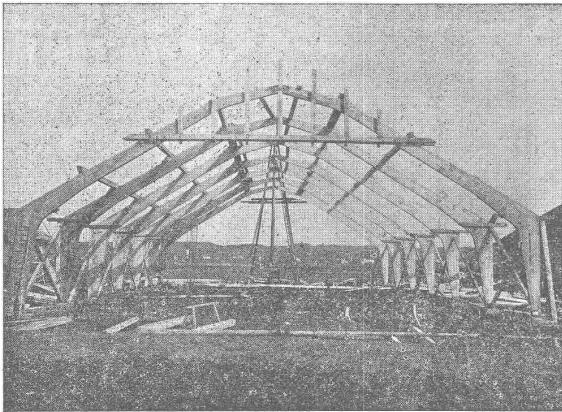
## VENTILATOREN

zur Unterwinderzeugung u. Rauchgasförderung

NIEDERDRUCK- MITTELDRUCK- u. HOCHDRUCK-VENTILATOREN für jeden Zweck und jede Leistung

GEBRÜDER SULZER, Aktiengesellschaft, WINTERTHUR

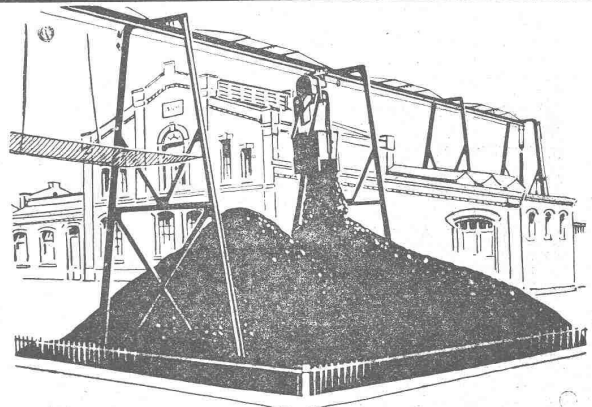
**Patentierter Vertikallamellenbinder**  
 Statisch einwandfreie Holzkonstruktionen



**Schuppenbauten** (Billige Lagerräume)  
 Dreigelenkbogen ohne Zugband

Projektierendes Ingenieurbureau  
**Gustav Thurnherr**  
 Zürich, Limmatquai 34

Zahlreiche Referenzen



**SCHWEBE-BÄHNEN**  
 FÜR MATERIAL-  
**TRANSPORTE**  
 LUFTSEIL-BÄHNEN ★ ★ HÄNGE-BÄHNEN  
 ELEKTRO-HÄNGE-BÄHNEN

©  
**OEHLER & CO**  
 AARAU  
 EISEN- UND STAHLWERKE

**Miete**

**Rollmaterial**  
**Und**  
**Baumaschinen**  
**A. G. ZÜRICH**  
 Seidengasse 16

Telefon, Selnau 2752

Telegr. Rubag

Lokomotiven  
 Bagger :: Lokomobile  
 Seilbahnen  
 Rangier-Anlagen  
 Brech-, Sortier- und

Wasch-Anlagen  
 Krane :: Hebezeuge  
 Mischer :: Pumpen  
 Kompressore  
 Motore

**Kauf**

# Neue rationelle Gebäudeentlüftung



## Dachfirstkappen-Entlüfter „Sesam“

⊕ Patent 77894

Öffnen und Schliessen des ganzen Dachfirstes mit kleinster Zugkraft von einer Stelle aus.

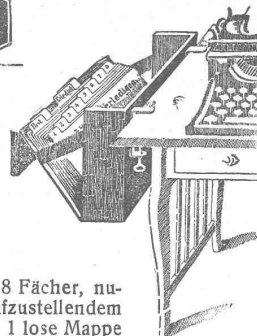
Grösste Regulierfähigkeit je nach Bedürfnis der Entlüftung. In beliebiger Länge ausführbar und auf jedem Gebäude anzu bringen. Absolut regendicht.

Generalvertreter:

Louis Müller, Luzern.

E. Vogel, Bau-Ingenieur, Zürich, Neumühlequai 12.

# FORMULAR-ORDNER



Ein unentbehrlicher Artikel für Bureau; an jedem Schreibtisch seitlich nach nebenstehender Zeichnung zu befestigen; erspart viel Raum und schützt den Inhalt. Solid in Karton als Kasten zum Schliessen; Format für Quart. und Folio Formulare.

### Innere Einteilung:

1 Fach für Kuverte oder Diverses. 8 Fächer, numeriert 1 bis 8, für Inhalt nach aufzustellendem Verzeichnis. 1 lose Mappe für Post. 1 lose Mappe für Erledigt.

Preis mit zwei Befestigungsklammern, vernickelt Fr. 24. Spezialhaus für Bureau-Einrichtungen:

## RÜEGG-NAEGELI & C<sup>IE</sup>

Bahnhofstrasse Nr. 27 Zürich Telephone: Selnau 1983

# KAISER & C<sup>o</sup> MASCHINEN-FABRIK A.G. CASSEL 24

## Drahtseilbahnen.

Hängebahnen, Elektrohängebahnen, Ketten- u. Seileisenbahnen, Bremsberge u. Bremsgesenke, Streckenförderungen.



Vertreter: Fritz Marti A.-G., Bern.

# Sponagel & C<sup>o</sup>, Zürich

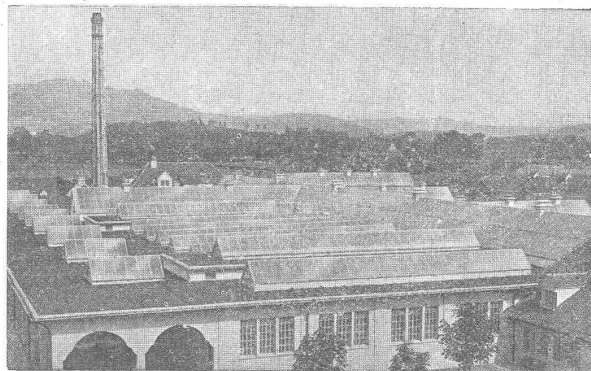
Baumaterialien

Spezialgeschäft für keramische Boden- und Wandbeläge, Kunstkeramik

Generalvertreter erstklassiger Fabriken — Kunstgerechte Ausführung von Versetzarbeiten durch eigene geschulte Facharbeiter — Kataloge und Preislisten zu Diensten — Lager und Muster-Ausstellung Sihlquai 139/141

# Kittlose Glasdächer

(System Zimmermann)



Städt. Schlachthof Bern, 4000 m<sup>2</sup>

## Walther & Müller, Bern

Telephon Nr. 912 — Telegramme: Walthermüller

Vertreten in:

Zürich

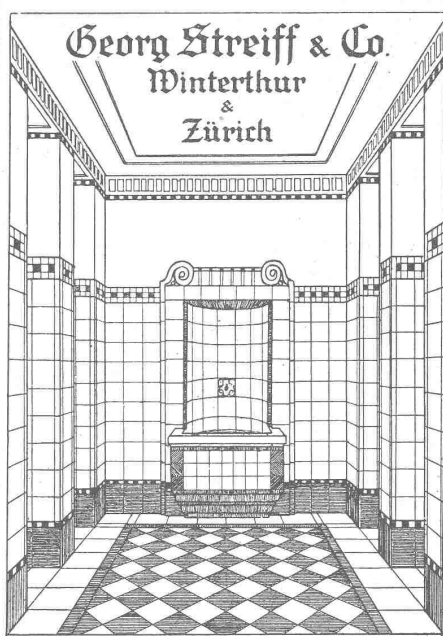
Frauenfeld

durch P. Appel, Limmatstr. 55  
Telephon: Selnau 66.54

durch J. Tuchschnid's Erben  
Telephon Nr. 70

Eigenes technisches Bureau — Verlangen Sie unsern Besuch.

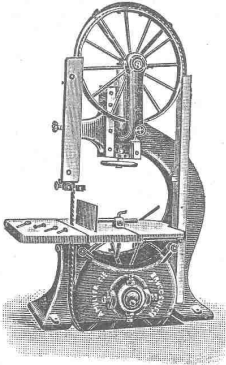
# Georg Streiff & Co. Winterthur & Zürich



Spezialgeschäft für keramische Boden- und Wandbeläge

**Cliche's** Armbruster & Söhne Zürich  
für Buchdruck Ob. Zäune Tel. 63 65

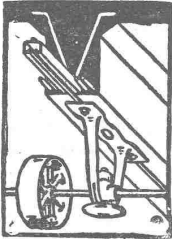
# Holzbearbeitungsmaschinen



**A. Müller & C<sup>ie</sup>**  
**Brugg**  
 Maschinenfabrik  
 und Eisengesserei

Grosses Lager in Brugg

Ausstellungslager  
 in Zürich, unterer Mühlsteg 2



## Architekten Baumeister

**D. K. G. Ankerschienen und D. K. G.**  
**Transmissionsträger patentiert,**  
 sind einzige Mittel zur rationellen Befestigung von  
**Transmissionen, Rohrleitungen etc. i. modernen**  
**Industriebauten.**

Prospekt und Muster kostenlos.

Alleinvertrieb durch  
 J. Louis Müller, Luzern

## Ingenieurbureau Kugler

Telephon 372 Zug Grabenstr. 1

Beton- und Eisenbeton-Konstruktionen des  
 Hoch- und Tiefbaues, Strassen- und  
 Eisenbahnbau  
 Wasserbau, Gutachten, Bauüberwachungen

# Glasdächer und Dachoberlichter

in kifflosen Systemen.

**Glasdachwerke Simon Kulli, Olten**  
 Ältestes Spezialgeschäft, gegr. 1854.

Einzige Fabrik der Schweiz mit Spezial-  
 maschinen für die Selbstfabrikation der Sprossen.

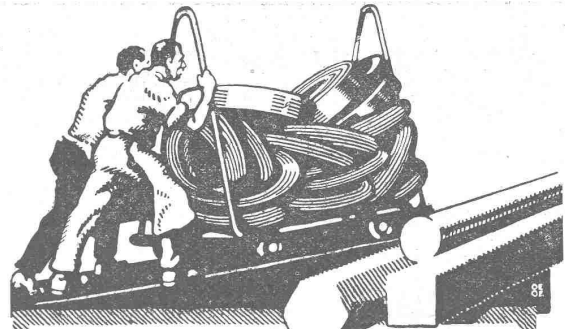
Schweizer Firma. Telephon 56. Eigenes Ingenieur-Bureau.

## Gewerbebank Zürich A.-G.

Rämistrasse 23, Ecke Waldmannstrasse — Gegründet 1868.  
**Verzinsung von Geldeinlagen**

1. in laufender Rechnung nach Uebereinkunft
2. auf Einlagehefte mit weitgehendster Verfügbarkeit  $4\frac{1}{2}\%$
3. gegen Obligationen mit Halbjahrescoupon 5% in  
 Stücken von 250, 500, 1000 und 5000 Franken.  
 Besorgung aller bankgeschäftlichen Transaktionen.  
 Die Direktion.

Unser Institut wird durch die Schweiz. Revisionsgesellschaft A.-G. geprüft.



# VEREINIGTE DRAHTWERKE A.G. BIEL

EISEN & STAHL  
 BLANK & PRÄZIS GEZOGEN, RUND, VIERKANT, SECHSKANT & ANDERE PROFILE  
 SPEZIALQUALITÄTEN FÜR SCHRAUBENFABRIKATION & FAÇONDEREIE  
 BLANKE STAHLWELLEN, KOMPRIMIERT ODER ABGEDREHT  
 BLANKGEWALZTES BANDEISEN & BANDSTAHL  
 BIS ZU 300<sup>m</sup> BREITE  
 VERPACKUNGS-BANDEISEN

GROSSER AUSSTELLUNGSPREIS SCHWEIZ. LANDESAUSSTELLUNG BERN 1914

## J. Zeugin & Sohn, Pratteln bei Basel

Moderne Ofenbauten für alle Industrien ... ..  
 Hochkaminbauten, Dampfkesselmauerungen

## K. Schäffer

Lager und Verkaufsstelle

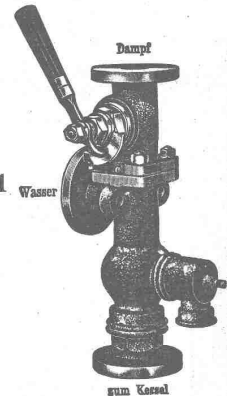
von

**Schäffer & Budenberg**  
 G. m. b. H.

Zürich, Stampfenbachstr. 61



Manometer  
 Thermometer  
 Hähne  
 Ventile  
 Schieber  
 Injektoren  
 Wasserstände  
 Pumpen



# Brückenisolierungen Kiesklebedächer Asphaltarbeiten

aller Art erstellen

**Gysel & Cie., Asphaltfabrik**  
 Käpfnach (Horgen)

Telephon Nr. 24 — Telegramme: Asphalt

# Eisenwerk-Aktiengesellschaft Bosshard & Cie., Näfels.

## Abteilung Eisenhochbau:

Brücken, Hochbauten, Reservoirs, Maste etc. etc.

## Abteilung Maschinenfabrik u. Giesserei:

Mechanische Förderanlagen, Schleusen und Wehranlagen, Krane aller Systeme, Maschinen- u. Bauguss.

## Baumann, Koelliker & Co. Elektrische Anlagen

Zürich 2 jeder Art

### A.-G. „UNION“ in BIEL, Fabrik in METT

Erete schweizerische Fabrik für elektrisch geschweisste Ketten.

### Ketten aller Art



für industrielle und landwirtschaftliche Zwecke.  
Grösste Leistungsfähigkeit.  
Ketten v. höchst. Tragkraft.

NB. Handelsketten nur durch Eisenhandlungen zu beziehen.

### Verband Schweiz. Dachpappenfabrikanten E. G.

Verkaufs- und Beratungsstelle

Peterhof, Bahnhofstrasse 30 — ZÜRICH — Peterhof, Bahnhofstrasse 30

Telephon Nr. 3636 — Telegramme: Dachpappverband

Verkaufsstelle für

Dachpappen — Holz-Zement — Klebemassen  
Filzkarton

## Fried. Krupp A.-G. Grusonwerk

Magdeburg-B.

liefert in  
bester Ausführung

## Maschinen und Drehöfen

zur Gewinnung von

Zement, Kalk, Gips  
Tonerde

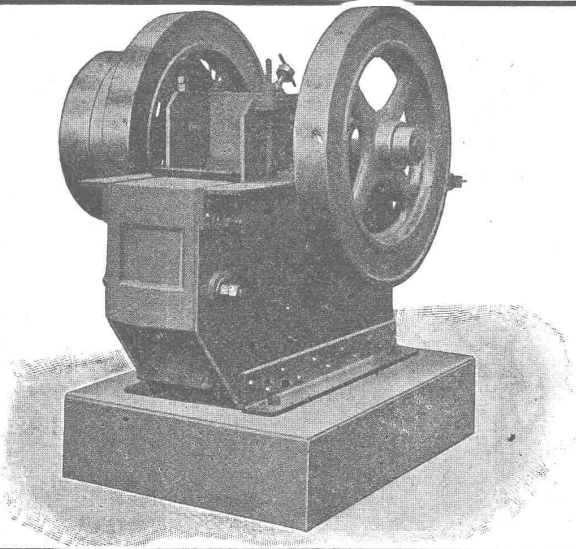
usw.

Schotteranlagen.

Schalenguss-Walzen

für Mühlen, Papier- und Zellhornfabriken und andere Betriebe.

Hochwertige Gusstücke aus Eisen u. Stahl.



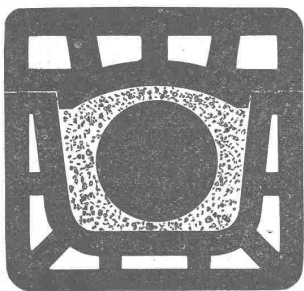
**Robert Aebi & Co**  
 Gegründet 1880 **Zürich** Gegründet 1880

**Neuer Steinbrecher**  
 für Leistungen von 30 bis 100 m<sup>3</sup>

**Komplette Hartzerkleinerungs- und  
 Kies-Aufrüstungs-Anlagen**

**Waschmaschinen**

**Hebezeuge**



**Kanalsteine für elektrische Kabel**

vorzüglich bewährtes System

**A.-G. der Ziegelfabriken  
 Thayngen und Rickelshausen  
 Thayngen (Kant. Schaffhausen).**

Ausführliche Prospekte und Zeichnungen, sowie Musterstücke auf Verlangen gratis und franko.

Lichtpausanstalt  
**Albrecht**  
 Zürich 1

Hirschengr. 80, Tel.: Hott. 5.67

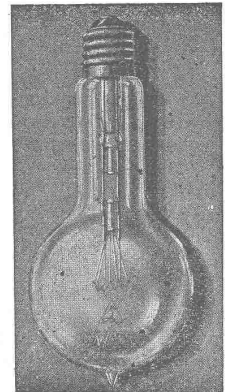
**Heliographie  
 Plandruck**



**MAINZ**

**METALLWAREN  
 PRÄZISIONSWARE**

**3700 ARBEITER  
 1000 HILFSMASCHINEN**



1 WATT- & 1/2 WATT-

**DRAHTLAMPEN**

Erstklassiges  
 Schweizer Fabrikat  
 Gezogener Leuchtdraht  
 nach eigenem Verfahren  
 hergestellt

Goldene  
 Medaille  
 S.L.A.B.  
 1914

**LICHT A.-G.  
 ZUG**

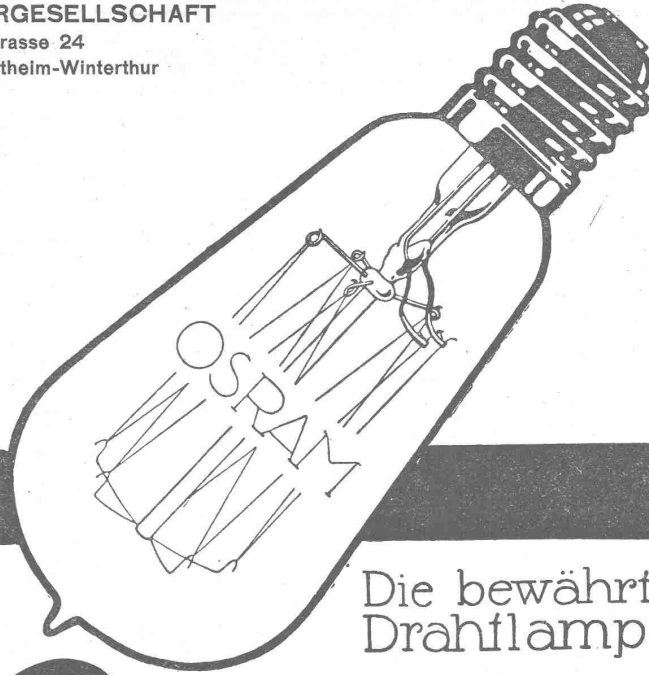
Fabrik in Goldau



SCHWEIZERISCHE AUERGESELLSCHAFT

Zürich, Hafnerstrasse 24

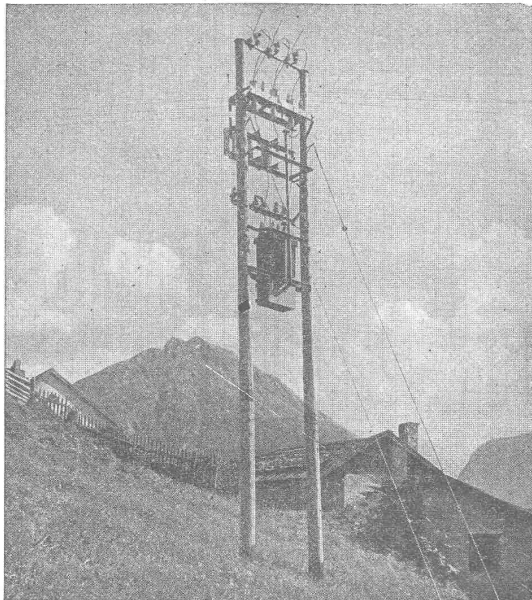
Osram-Lampenfabrik, Veltheim-Winterthur



Die bewährte  
Drahflampe

# Osram

# BB C



## Stangentransformator-Stationen

für Leistungen bis 70 kVA  
und 30000 Volt Oberspannung.

Einfachste Anordnung.

Wetterfeste Ausführung der  
Transformatoren  
und  
Apparate.

**A. G. BROWN, BOVERI & C<sup>IE</sup> BADEN (SCHWEIZ)**  
Verkaufsbureaux: Baden, Basel, Bern, Lausanne