

Objektyp: **Advertising**

Zeitschrift: **Schweizerische Bauzeitung**

Band (Jahr): **73/74 (1919)**

Heft 8

PDF erstellt am: **11.07.2024**

Nutzungsbedingungen

Die ETH-Bibliothek ist Anbieterin der digitalisierten Zeitschriften. Sie besitzt keine Urheberrechte an den Inhalten der Zeitschriften. Die Rechte liegen in der Regel bei den Herausgebern. Die auf der Plattform e-periodica veröffentlichten Dokumente stehen für nicht-kommerzielle Zwecke in Lehre und Forschung sowie für die private Nutzung frei zur Verfügung. Einzelne Dateien oder Ausdrucke aus diesem Angebot können zusammen mit diesen Nutzungsbedingungen und den korrekten Herkunftsbezeichnungen weitergegeben werden. Das Veröffentlichen von Bildern in Print- und Online-Publikationen ist nur mit vorheriger Genehmigung der Rechteinhaber erlaubt. Die systematische Speicherung von Teilen des elektronischen Angebots auf anderen Servern bedarf ebenfalls des schriftlichen Einverständnisses der Rechteinhaber.

Haftungsausschluss

Alle Angaben erfolgen ohne Gewähr für Vollständigkeit oder Richtigkeit. Es wird keine Haftung übernommen für Schäden durch die Verwendung von Informationen aus diesem Online-Angebot oder durch das Fehlen von Informationen. Dies gilt auch für Inhalte Dritter, die über dieses Angebot zugänglich sind.

Schweizerische Bauzeitung

Abonnementspreis:

Schweiz 30 Fr. jährlich
Ausland 36 Fr. jährlich

Für Vereinsmitglieder:

Schweiz 24 Fr. jährlich
Ausland 29 Fr. jährlich
sofern beim Herausgeber
abonniert wird

WOCHENSCHRIFT

FÜR BAU-, VERKEHRS- UND MASCHINENTECHNIK

GEGRÜNDET VON A. WALDNER, ING. HERAUSGEBER A. JEGHER, ING., ZÜRICH

Verlag: A. & C. Jegher, Zürich — Kommissionsverlag: Rascher & Cie., Zürich und Leipzig

ORGAN

DES SCHWEIZ. ING.- & ARCHITEKTEN-VEREINS & DER GESELLSCHAFT EHEM. STUDIERENDER DER EIDG. TECHN. HOCHSCHULE.

Insertionspreis:

4-gespalt. Pettizelle oder
deren Raum . 50 Cts.
Haupttitelseite: 80 Cts.

Alleinige Inseraten-An-
nahme: Rudolf Mosse,
Annoncen-Expedition,
Zürich, Basel und deren
Filialen und Agenturen

PERSONEN- & WAREN-AUFZÜGE

nach
bewährtem
System

für jede Leistung und Betriebsart

Schweiz. Wagonsfabrik Schlieren A. G., Schlieren-Zürich

Telephon: Seinau 11.15

Telegr.: Wagonsfabrik Schlieren

Baukontor Bern A. G.

Bureau: Hirschengraben 7
Hauptlager: Effingerstrasse
Telephone: 3271 und 1723

Einkaufs- u. Auskunftsstelle
für Baumaterialien, Holz, Eisen en gros



Verkauf sämtlicher Baumaterialien

Spezialgeschäft für Baukeramik
Boden- und Wandplatten

Erstklassige Vertretungen
Verkehr nur mit dem Baugewerbe

Eisenkonstruktionen

Brücken, Hochbauten, Maste, Reservoirs, Krane, Blecharbeiten etc.

Wartmann, Vallette & Cie., Brugg. (Filiale in Genf.)

GIL D'OR
CHICAGO

WALASCO
BLUE =
POINTS

BRIDGE
CAIRO

Waldorf-Astoria-Cigarette

AERO

automatisch arbeitender

Beton- u. Mörtel-Mischer

Patentverfahren.

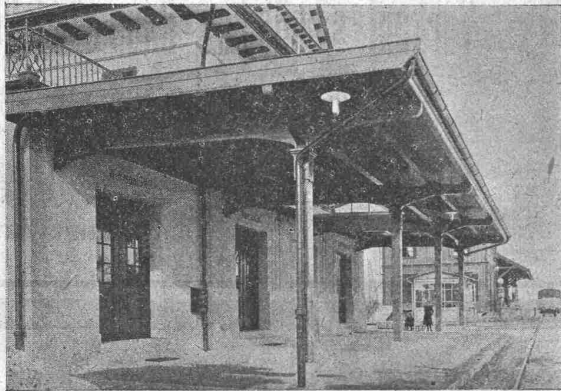
Mehrfach amtlich kontrollierte Belege und bautechnisch kompetente Referenzen.

Robert Aebi & Co

Zürich

Patentierter Vertikallamellenbinder

Statisch einwandfreie Holzkonstruktionen



Perrondach Oberwinterthur.

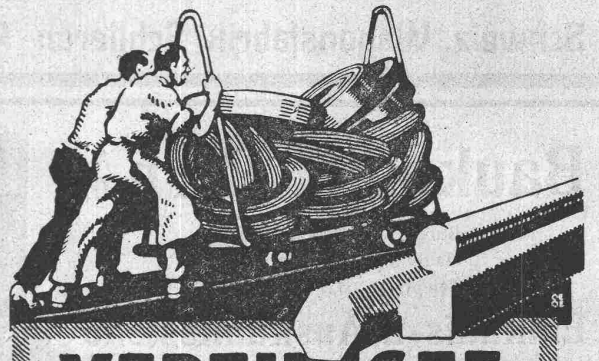
Frei aufliegende Konsolträger.

Projektierendes Ingenieurbureau

Gustav Thurnherr

Zürich, Limmatquai 34

Zahlreiche Referenzen



VEREINIGTE DRAHTWERKE A.G. BIEL

EISEN & STAHL

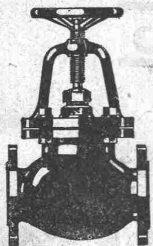
BLANK & PRÄZIS GEZOGEN. RUND, VIERKANT, SECHSKANT & ANDERE PROFILE
SPEZIALQUALITÄTEN FÜR SCHRAUBENFABRIKATION & FACONDREHEREI
BLANKE STAHLWELLEN, KOMPRIMIERT ODER ABGEDREHT

BLANKGEWALZTES BANDEISEN & BANDSTAHL
BIS ZU 300^{mm} BREITE
VERPACKUNGS-BANDEISEN

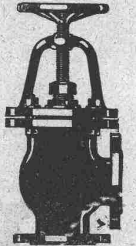
GROSSER AUSSTELLUNGSPREIS SCHWEIZ. LANDESAUSSTELLUNG BERN 1914

Cliche's Armbruster & Söhne
für Buchdruck 06. Zäune Zürich
Tel: 63 65

ZENTRALHEIZUNGSFABRIK A.G. BERN



Dampfventile, Dampfdruckreduzerventile, Sicherheitsventile,
Kondenstöpfe, Kondensapparate, Absperrschieber,
Schnellschlussventile, Doppelreguliertventile,
Drosselklappen, Rückschlagventile
Hahnen aller Art, Wasser-
stände — Säure-
pumpen etc.



ZENT. ARMATUREN

**GLASDÄCHER u. DACHOBERLICHTER
IN KITTLOSEN SYSTEMEN „KULLI“**

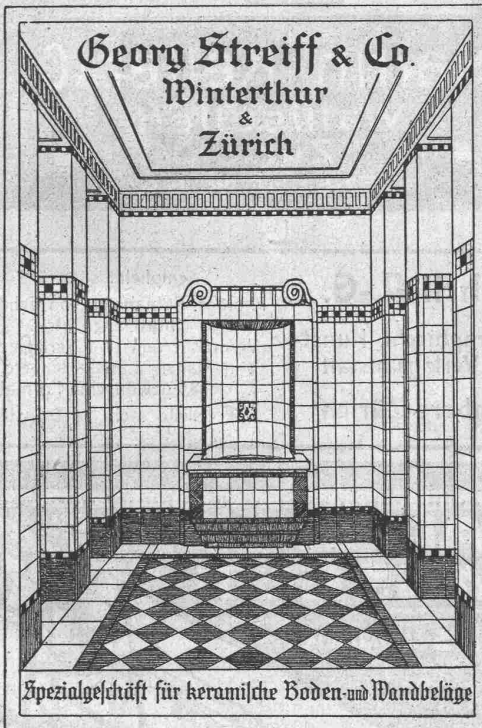
GLASDACH- WERKE



Simon Kulli
ALTESTES SPEZIALGESCHÄFT
GEGRÜNDET 1854
EIGENES INGENIEURBUREAU

SCHWEIZER
FIRMA

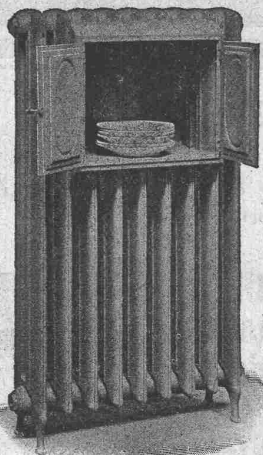
Olten



*Bandsägen, Kreissägen, Schlitzfräser
f. Holz, Horn, Metall, Eisen, Stahl, usw.
Laubsägen, Brisuren & Marketteriesägen
— Kalt- & Warmsägen —
Schnellschnitt-Kaltsägeblätter.*

Paul Schubert
Rüschlikon-Zürich

GESELLSCHAFT DER LUDW. VON ROLL'SCHEN EISENWERKE
· FILIALE: **EISENWERK CLUS** KT. SOLOTHURN ·



Cluser Radiatoren

55 verschiedene Modelle

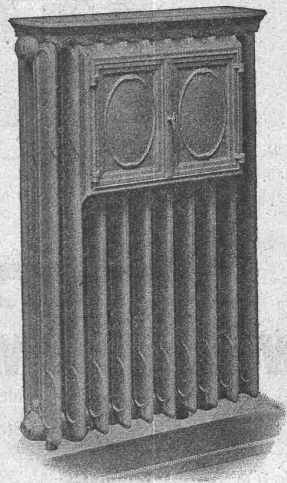
Cluser Heizkessel

für Warmwasser- und Niederdruck-Dampfheizung, sowie für gewerbliche Anlagen. — Ueber 9000 Cluserkessel im Betriebe.

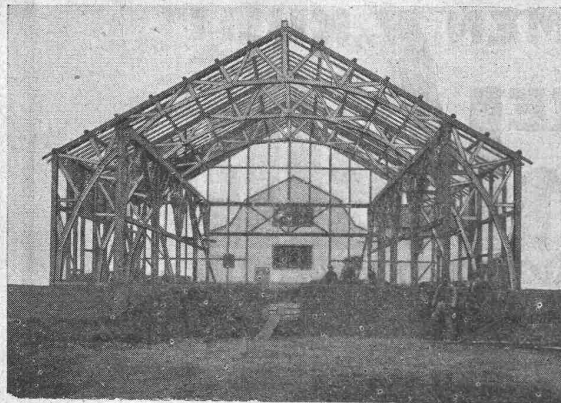
Rippenheizröhren, Wärmeplatten,
Wärmeschränke, Wärmetische, Ventile,
Formstücke und Flanschen.

Lieferung ab Vorrat.

Zu beziehen durch die Installationsfirmen.



Moderner Holzbau, Syst. „Holzfachwerk“



Zweigelenkinder mit Krahnbahn in „Holzfachwerk“
Waagenfabrik J. Studer in Olten

Leicht, billig, rasche Montage.

Jede gewünschte Form statisch einwandfrei ausführbar.
Mehrere 1000 m² überbaut.

Patentinhaber:

Kienast & Hammerer, Zürich

Ingenieur-Architekturbureau

Seefeldstrasse 47 — Telephon: Hottingen 48.08

Man verlange kostenlose Offerte.

ORTOGONBALKEN

Billigste, einfachste, leichteste Eisenbetondecke



Grosses Lager.

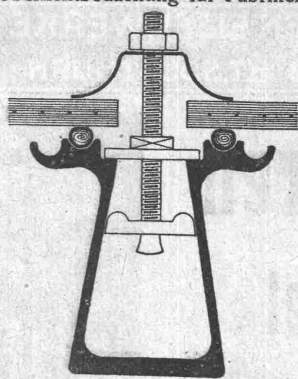
für alle Nutzlasten u. Spannweiten, grösste Sicherheit, keine Schalung. Offerten kostenlos durch:

Brenneisen & Cie., Weesen

Kittlose Glasdächer

(System Zimmermann)

Best bewährte Oberlichtbedachung für Fabriken, Bahnhöfe etc.



Sprosse „Fortuna“

Walther & Müller, Bern

Telephon Nr. 912 — Telegramme: Walthermüller

Vertreten in:

Zürich

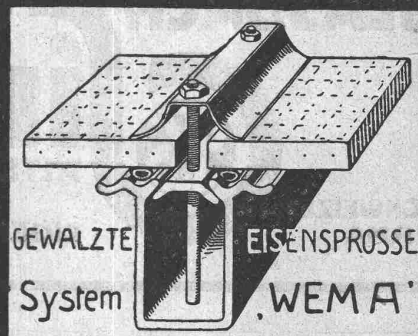
durch **P. Appel**, Limmatstr. 55
Telephon: Selnau 66.54

Frauenfeld

durch **J. Tuchschmid's Erben**
Telephon Nr. 70

Eigenes technisches Bureau — Verlangen Sie unsern Besuch.

KITTLLOSE GLASDÄCHER
FÜR
EINFACHE & DOPPELVERGLASUNG



Martin Keller & Co.
Wallisellen-
Zürich
TELEPHON 64

Wehrli A.-G.

Photographische Kunst-
und Verlagsanstalt

Kilchberg-Zürich

empfiehlt sich für
Photogr. Aufnahmen von Gebäuden,
Maschinen etc.
Vergrösserung und Verkleinerung
von Plänen, Landkarten etc. auf
jedes gewünschte Format.
Preisliste steht zu Diensten.

**KAISER & Co. MASCHINEN-
FABRIK A G**
CASSEL 24

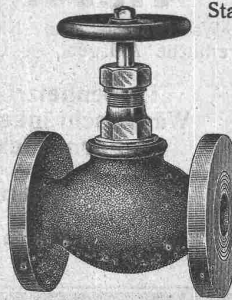
Drahtseilbahnen.

Hängebahnen, Elektr. An-
gebahnen, Kerlen- u. Seileisen-
bahnen, Bremsberge u.
Bremsgesenke
Streckenför-
derungen.

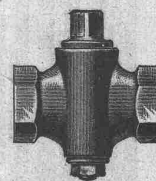
Vertreter: Fritz Marti A.-G., Bern.

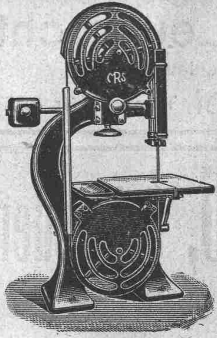
K. Schäffer

Lager und Verkaufsstelle von
Schäffer & Budenberg G. m. b. H., Zürich
Stampfenbachstr. 61



**Ventile
Manometer
Hähne
Wasserstände
Injektoren
Kondenswasserableiter**





Maschinenfabrik
Rauschenbach A.-G.
 Schaffhausen

Moderne Holzbearbeitungs-Maschinen

Alleinverkaufsbureau in Holzbearbeitungsmaschinen für die Schweiz:
Rud. Brenner & Co., Basel.

Baumann, Koelliker & Co. *Freileitungsbau*
 Zürich 2

KRISTALLSPIEGEL

in feiner Ausführung, in jeder Schleifart und in jeder Façon mit vorzüglichem Belag aus eigener Belegerei liefern prompt, ebenso alle Arten unbelegte, geschliffene und ungeschliffene

KRISTALLGLÄSER

sowie jede Art

METALLVERGLASUNG, aus eigener Fabrik

RUPPERT, SINGER & CIE., ZÜRICH
 SPIEGELFABRIK

Telephon Selnau 717 - Kanzleistrasse 57

Schweiz. Gesellschaft für Holz-
 konservierung A.-G., Zofingen

Imprägnieranstalt und Sägerei

Spezialität: **Schwellen u. Hölzer f. Bahnbauten**
 aus Eichen, Buchen, Lärchen, Föhren, roh
 oder imprägniert nach Vorschriften der S.B.B.

Schwellenlager für Industriegeleise

Holzpfaster — Imprägnierung von Hölzern
 für Einzäunungen und Wasserbauten.

Telephon 46 — Telegramme: Teeröl Zofingen

Granit-Arbeiten

in

Urner-, Tessiner- und Verzasca-Granit

liefert in sauberster Ausführung und fehlerlosem Material

T. Niederberger, Granitgeschäft

Bureau: Luzern — Telephon 657

Elektro - mechan. Werkstätte

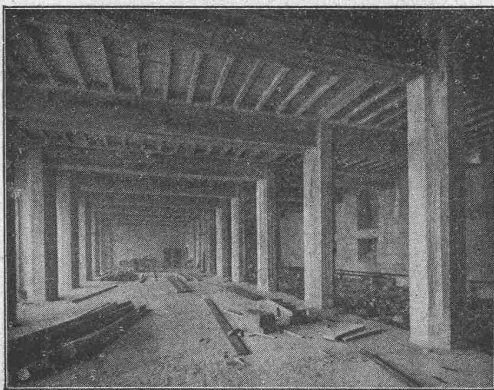
S. Spältli, vorm. Wanger & Spältli, Zürich 5, Hardstr. 219

Bahnstation: Hauptbahnhof — Tramhaltestelle: Hardstrasse
 Postcheck- und Giro-Konto Nr. VIII/1880

Lieferung, Reparatur, Umwicklung, Instandstellung
Kauf, Verkauf

von neuen und gebrauchten elektrischen Maschinen, Motoren,
 Transformatoren und zugehöriger Apparate jeder Provenienz.

Telephon: Geschäft 4499, Wohnung 3773
 Telegramm-Adresse: Wangerspältli Zürich



Terner & Chopard

Ingenieur-Bureau

Telephon:
 Hottingen 19.15

Zürich 1

Telegramme:
 Terucho

Caspar Escher-Haus

Armierter Beton

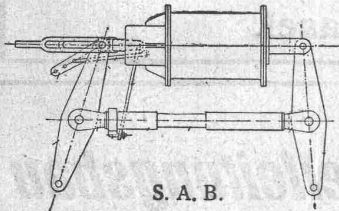
im Hoch- und Tiefbau.

Spezialitäten:

Industriebauten u. Hetzer-Konstruktionen

Eisenbeton im Hoch- und Tiefbau **Klingler & Leuprecht**
 Ingenieurbüro
 Fabriken, Lagerhäuser, Silos etc. — Patent. hölzerner Fachwerksbinder. Dipl. Ingenieure
 Statische Berechnungen jeder Art — Expertisen — 30jährige Erfahrung Wallstrasse Nr. 24 Basei Telephon Nr. 6254

Svenska Aktiebolaget Bromsregulator, Malmö, Schweden



S. A. B.

FILIALE ZÜRICH 1
 Fraumünsterstrasse 25

Selbsttätige Bremsenachstell-Vorrichtung

Patentiert in allen Industriestaaten :: Kann in jedes Bremssystem eingebaut werden.
 Grösste Betriebssicherheit :: Geringere Betriebskosten :: Mathematisch genaue
 Nachstellung garantiert :: Prospekte und Einbauvorschläge kostenlos auf Verlangen.

Eisenwerk-Aktiengesellschaft Bosshard & Cie., Näfels.

Abteilung Eisenhochbau:

Brücken, Hochbauten, Reservoirs, Maste etc. etc.

Abteilung Maschinenfabrik u. Giesserei:

Mechanische Förderanlagen, Schleusen und Wehr-
 anlagen, Krane aller Systeme, Maschinen- u. Bauguss.

Sanitäre Artikel

der Marmor-Mosaik-Werke Baldegg A.-G.

Badewannen Waschtröge
 Spühlsteine, Reihenwaschtische etc.

Verkaufsbureau für Zürich und Ostschweiz:

Sponagel & Co., Zürich

M. Schoch-Werneck
 Treibriemen-, Schlauch- und Gurten-
 Weberei

Bureau Zürich: Münsterhof Nr. 14
 Telephon: Selnau 31.91

Pressfilter-Tücher für Oel, Seife, chemische
 Fabrikate

Transportbänder für Torf, Kohle etc.

Fallhammer-Riemen

Treibriemen, Hanfschläuche

Miete
Rollmaterial
Und
Baumaschinen
A. G. ZÜRICH

Seidengasse 16

Telefon, Selnau 2752

Telegr. Rubag

Lokomotiven
 Bagger :: Lokomobile
 Seilbahnen
 Rangier-Anlagen
 Brech-, Sortier- und

Wasch-Anlagen
 Krane :: Hebezeuge
 Mischer :: Pumpen
 Kompressore
 Motore

Kauf

Maschinenfabrik a/d. Sihl ^{A.}G., Zürich

vorm. A. Schmid

Gegr. 1871

Steinpresse

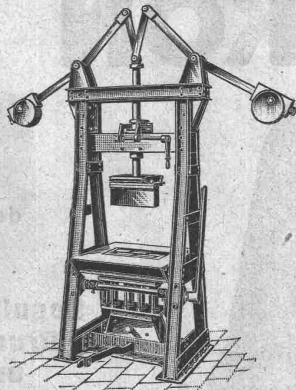
zur Herstellung von Kunststeinen aller Art.

Grösste Leistungsfähigkeit

Einfache Bedienung.

Exzenterpressen

Hydraul. Pressen



Wassermesser, System Schmid

Kondens-Wassermesser

+ Pat. 78685

Wassermotoren

Turbinen

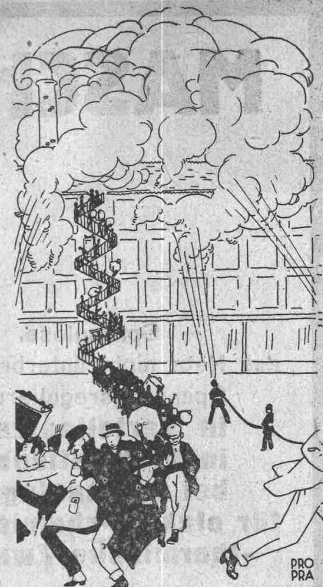
Vakuumpumpen

Kompressoren

Schneckengetriebe

Luftgasapparate

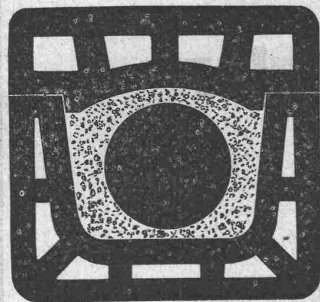
Buchheftmaschinen



**★ EISERNE ★
NOTTREPPEN**
LIEFERN
**SUTER-
STREHLER
SÖHNE & C.
ZÜRICH**



Schreiben Sie um Vorschläge



Kanalsteine für elektrische Kabel

vorzüglich bewährtes System

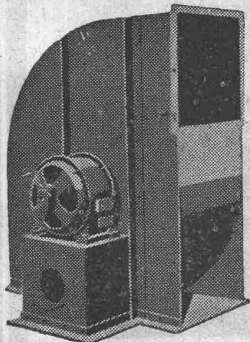
A.-G. der Ziegelfabriken

Thayngen und Rickelshausen

Thayngen (Kant. Schaffhausen).

Ausführliche Prospekte und Zeichnungen, sowie Musterstücke auf Verlangen gratis und franko.

ZENTRIFUGAL-VENTILATOREN



für alle Bedürfnisse der Industrie, geräuschlos laufend mit garantiert geringstem Kraftverbrauch

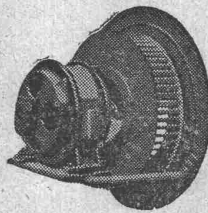
Lüftungs- und Entstaubungsanlagen
Trocknungs-, Entnebelungs- und
Spänetransport-Anlagen, Luftfilter

Hochdruck-Ventilatoren

für Schmiedefeuer, Cupolöfen, Schmelzöfen,
Orgelgebläse - Unterwindgebläse

Elektromotoren

für alle Stromarten und Spannungen



G. MEIDINGER & Co., BASEL

Spezialfabrik für Elektromotoren und Ventilatoren.

Erfindungs-Patente
Marken-Muster-
& Modell-Schutz im In- u. Ausland
H. KIRCHHOFER vormals
Bourry-Séquin & Co. ZÜRICH
1880.
Gegründet.

Scizzirpapiere
Paus-Detail
Detailzeichen, hochtransp.
Pauspapiere, geölt & ölfrei
Zeichenpapiere, assortirt
Schöllershammerzeichen
in Bogen, für Geometer
Lichtpauspapiere
Millimeterzeichen- &
Millimeterpauspapiere
i. Rollen & Blocs, braun & blau
liefert rasch & billig
Spezialgeschäft techn. Papiere
G. Suter-Glogg, Basel 7.

J. BOLLIGER & Co., ZÜRICH

Tödistrasse 65
Telephon Selnu 1263

Ingenieurbureau

Tödistrasse 65
Telephon Selnu 1263

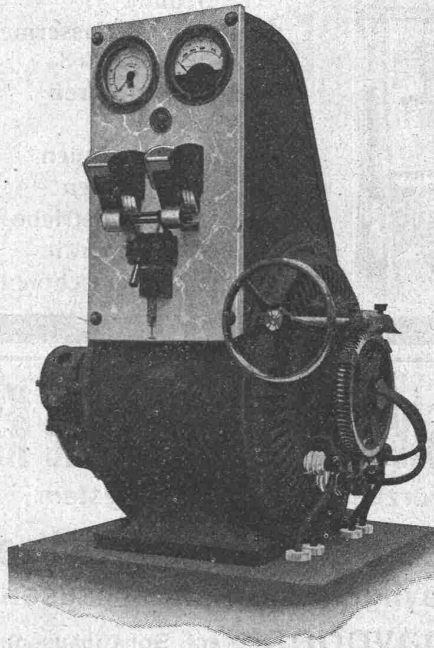
Projekte, Voranschläge, Bau-
leitung, Stat. Berechnungen.

Eisenbetonbau

Brücken, Reservoirs, Decken,
Foundationen, Leitungsmasten.

MASCHINENFABRIK OERLIKON OERLIKON

Sprunglose,
das Netz nicht unterbrechende
Spannungsregulierung
in **Vertellnetzen,**
in **Prüfstationen,**
bei **Defenanlagen**
für **elektro-chemische u.**
-thermische Zwecke.



Kompensation
des Spannungsabfalls
in Fernleitungen.

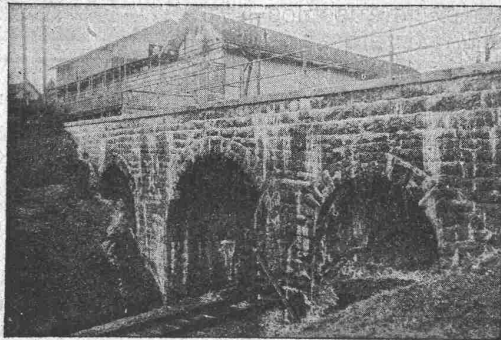
Regulierung v. Hand, d.
Druckknopfsteuerung
und **automatisch**
mittelst **Servomotor.**

Induktions-

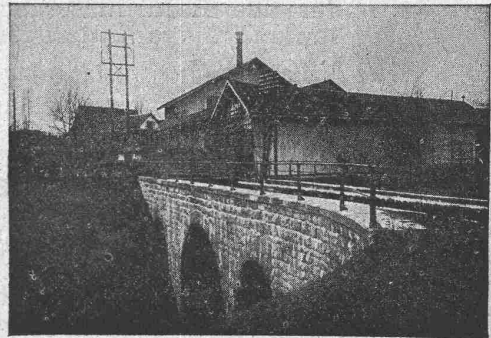
Regler

Einphasen-Induktionsregler zur Spannungsregulierung für Prüfzwecke. Interne Leistung 100 kVA, 500 Volt + 500 Volt.

Ca. 30 m langer Aquaeduct in Rapperswil d. S.B.B.



Vor der Dichtung.



Nach der Dichtung.

In einer Nacht und zwei Tagen mit **schnellbindendem**

SIKA

vollkommen trocken gedichtet. Sogleich darauf wurde die **Schleuse** geöffnet.

Keller, Kanäle, Schächte, Stollen und Tunnels

werden bei und auch während grösstem **Wasserdruck trocken mit Garantie** abgedichtet. Ebenfalls Fassaden und Terrassen. — Prospekte und erstklassige Zeugnisse zu Diensten.

Fabrikation und Vertrieb

Telegramme: Sika.

Kasp. Winkler & Co., Zürich 5. Telephon: Selnau 39.63.