

Objektyp: **Advertising**

Zeitschrift: **Schweizerische Bauzeitung**

Band (Jahr): **73/74 (1919)**

Heft 10

PDF erstellt am: **10.07.2024**

### **Nutzungsbedingungen**

Die ETH-Bibliothek ist Anbieterin der digitalisierten Zeitschriften. Sie besitzt keine Urheberrechte an den Inhalten der Zeitschriften. Die Rechte liegen in der Regel bei den Herausgebern. Die auf der Plattform e-periodica veröffentlichten Dokumente stehen für nicht-kommerzielle Zwecke in Lehre und Forschung sowie für die private Nutzung frei zur Verfügung. Einzelne Dateien oder Ausdrucke aus diesem Angebot können zusammen mit diesen Nutzungsbedingungen und den korrekten Herkunftsbezeichnungen weitergegeben werden. Das Veröffentlichen von Bildern in Print- und Online-Publikationen ist nur mit vorheriger Genehmigung der Rechteinhaber erlaubt. Die systematische Speicherung von Teilen des elektronischen Angebots auf anderen Servern bedarf ebenfalls des schriftlichen Einverständnisses der Rechteinhaber.

### **Haftungsausschluss**

Alle Angaben erfolgen ohne Gewähr für Vollständigkeit oder Richtigkeit. Es wird keine Haftung übernommen für Schäden durch die Verwendung von Informationen aus diesem Online-Angebot oder durch das Fehlen von Informationen. Dies gilt auch für Inhalte Dritter, die über dieses Angebot zugänglich sind.

# Schweizerische Bauzeitung

**Abonnementspreis:**

Schweiz 30 Fr. jährlich  
Ausland 36 Fr. jährlich

**Für Vereinsmitglieder:**

Schweiz 24 Fr. jährlich  
Ausland 29 Fr. jährlich  
sofern beim Herausgeber  
abonniert wird

**WOCHENSCHRIFT**

FÜR BAU-, VERKEHRS- UND MASCHINENTECHNIK

GEGRÜNDET VON A. WALDNER, ING. HERAUSGEBER A. JEGHER, ING., ZÜRICH

Verlag: A. & C. Jegher, Zürich — Kommissionsverlag: Rascher & Cie., Zürich und Leipzig

**ORGAN**

DES SCHWEIZ. ING.- & ARCHITEKTEN-VEREINS & DER GESELLSCHAFT EHEM. STUDIERENDER DER EIDG. TECHN. HOCHSCHULE.

**Insertionspreis:**

4-gespalt. Petitzeile oder  
deren Raum . 50 Cts.  
Haupttitelseite: 80 Cts.  
Alleinige Inseraten-An-  
nahme: Rudolf Mosse,  
Annoncen-Expedition,  
Zürich, Basel und deren  
Filialen und Agenturen

## PERSONEN- & WAREN-AUFZÜGE

nach  
bewährtem  
System

für jede Leistung und Betriebsart

Schweiz. Wagonsfabrik Schlieren A. G., Schlieren-Zürich

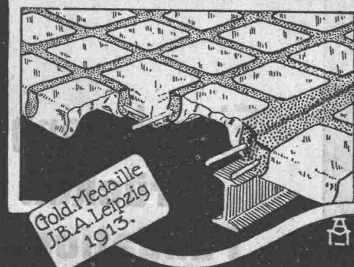
Telephon: Selnau 11.15  
Telegr.: Wagonsfabrik Schlieren

## Unfallversicherung Winterthur

Einzel-Unfall-, Haftpflicht-, Reise-, Kollektiv-, Einbruch- und Kautions-Versicherungen.

Auskunft und Prospekte durch die Direktion der Gesellschaft in Winterthur  
und die Generalagenturen, sowie die Vertreter an allen grösseren Orten.

## GLAS-EISEN-BETON



Gold-Medaille  
J.B.A. Leipzig  
1913.

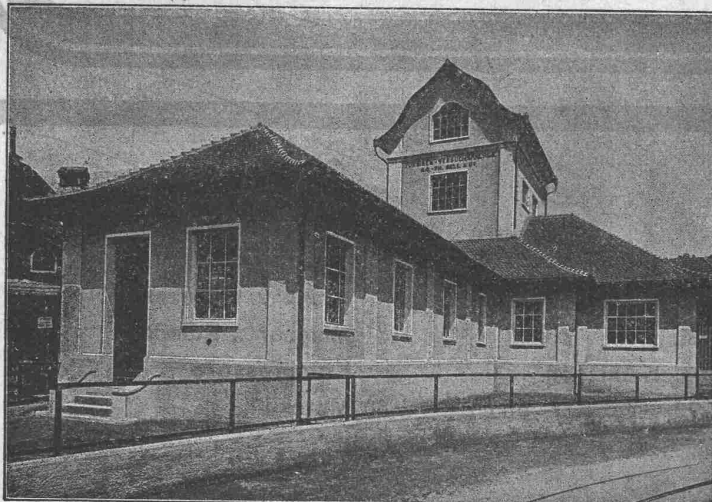
**SYSTEM KEPPLER**

### Für Fußböden Dächer & Wände

Große Tragfähigkeit. Billig in der Herstellung.  
Minimale Unterhaltungskosten. Feuersicher  
Leicht zu reinigen. Kein Anstrich nötig.

**Vertreter:**

**Rob. Loofer, Zürich 4**  
Badenerstrasse 41.



Turbinen-Versuchsanlage.

A.-G. der Maschinenfabrik von

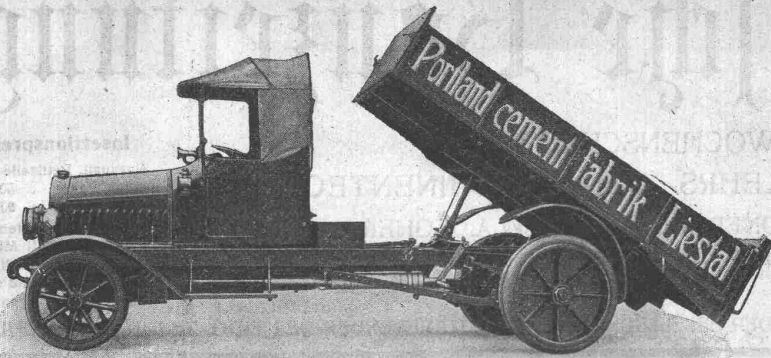
## Theodor Bell & Cie

Kriens-Luzern

(Schweiz)

## Wasserturbinen

Präzisions-Oeldruck-Regulatoren  
Wehranlagen — Rohrleitungen  
Komplette hydraulische Anlagen



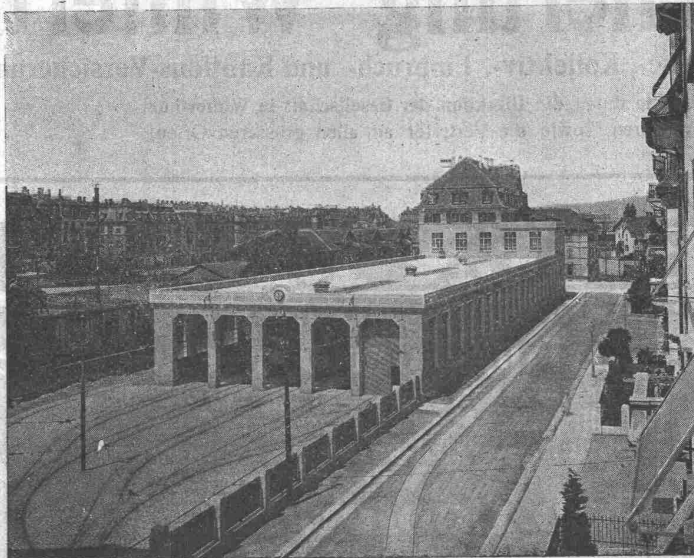
**Lastwagen  
Omnibusse  
Traktoren**

**Motorwagenfabrik Berna A.-G.**  
Olten (Schweiz)

# ED. ZÜBLIN & C<sup>IE</sup>

**A.-G.**

**ZÜRICH  
BASEL**



Tramremise Elisabethenstrasse Zürich, erbaut 1914.

**Eisenbetonbau  
Brücken  
Foundationen  
Hochbauten**

**Miete**  
**Rollmaterial**  
**Und**  
**Baumaschinen**  
**A. G. ZÜRICH**

Seidengasse 16

Telefon, Selnau 2752      Telegr. Rubag

Lokomotiven  
Bagger :: Lokomobile  
Seilbahnen  
Rangier-Anlagen.  
Brech-, Sortier- und

Wasch-Anlagen  
Krane :: Hebezeuge  
Mischer :: Pumpen  
Kompressore  
Motore

**Kaut**

# AERO

komplette autom. Betonier-Anlagen

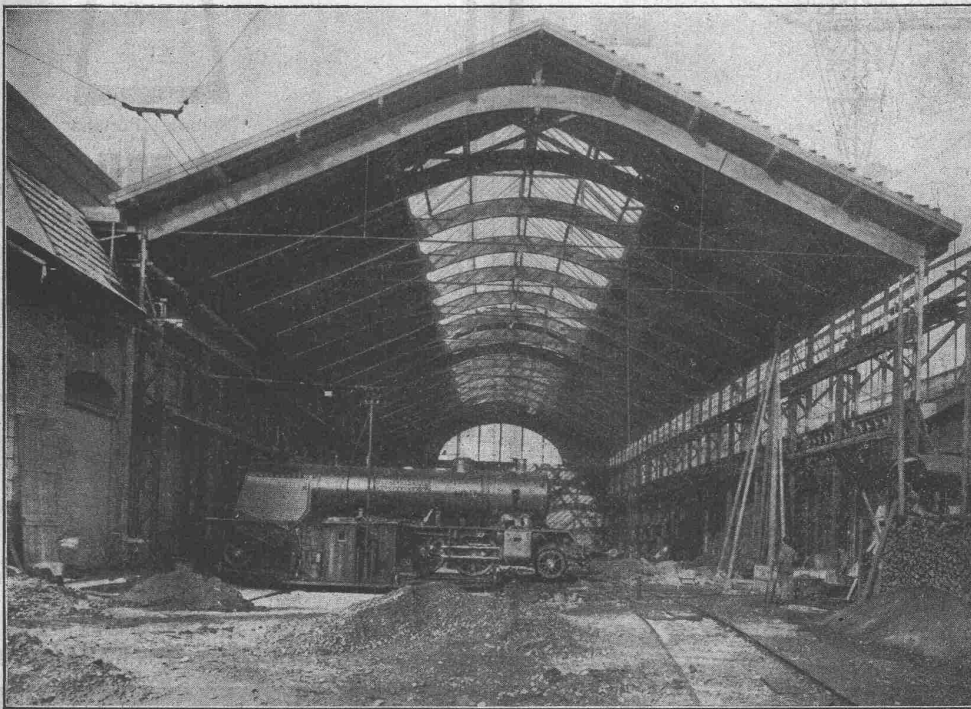
Gewähr für grösste Arbeitslohn-Ersparnis.  
Vollständige Ausnutzung aller Materialien  
und Bindemittel. Grosse Rentabilität.

## Robert Aebi & Co

### ZÜRICH

## Hetzer-Construktionen

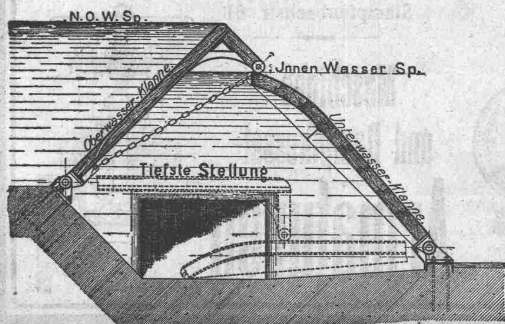
Schweizer Patente. — Ueberdeckte Fläche in der Schweiz rund 180 000 m<sup>2</sup>.



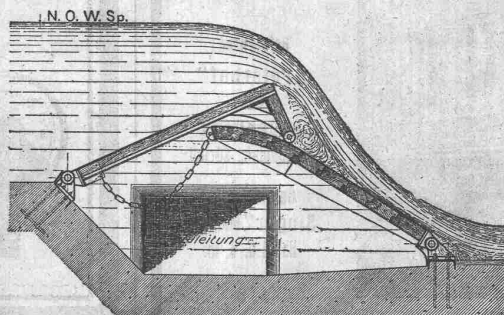
Montagehalle der Schweiz. Lokomotiv- und Maschinenfabrik Winterthur. Spannweite der Hetzerbinder 24 1/2 m.

**Schweiz. A.-G. für Hetzer'sche Holzbauweisen, Zürich**

Höchste Stellung.



Zwischen-Stellung.



Hydraulisches

## Dachwehr

müheles bedienbar durch  
Stauwasser, keine Pfeiler  
und Dienststege, bestens  
bewährt bei **starkem Eis-**  
**gang.**

Ingenieurbureau  
**Huber & Lutz**  
Zürich

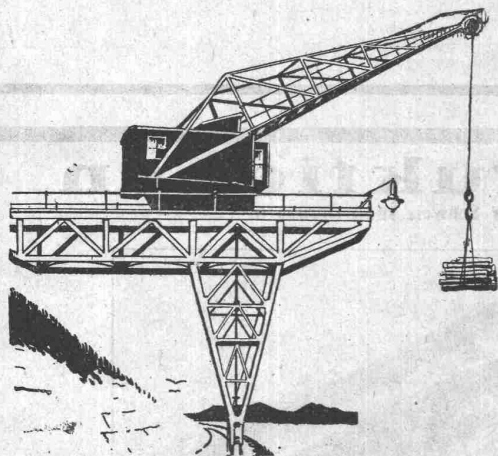
# SCHWEIZERISCHE MAGNETA A.-G., ZÜRICH

erstellt als Spezialität

## Elektrische Zentraluhrenanlagen

für Städte, Schulhäuser, Fabriken etc. Ueber 100000 Magneta-Uhren in allen Weltteilen in Betrieb.

### MASCHINENFABRIK RUEGGER & Co. A.-G. BASEL



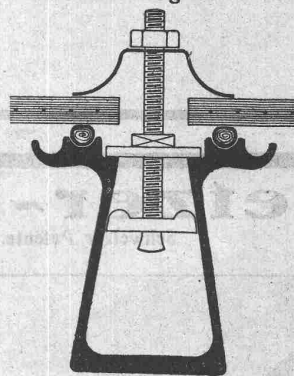
**Krane und Hebezeuge**  
für elektrischen oder Hand-Betrieb.

Elektroflaschenzüge — Motorlaufwinden — Spillschiebebühnen — Drehscheiben — Rangieranlagen

## Kittlose Glasdächer

(System Zimmermann)

Best bewährte Oberlichtbedachung für Fabriken, Bahnhöfe etc.



• Sprosse „Fortuna“

### Walther & Müller, Bern

Telephon Nr. 912 — Telegramme: Walthermüller

Vertreten in:

Zürich

Frauenfeld

durch P. Appel, Limmatstr. 55  
Telephon: Selnau 66.54

durch J. Tuchschnid's Erben  
Telephon Nr. 70

Eigenes technisches Bureau — Verlangen Sie unsern Besuch.

### Theodor Bertschinger

Hoch- und Tiefbau-Unternehmung  
Lenzburg und Zürich

Muschel-Sandsteinbruch „Steinhof“ Othmarsingen  
(Marine-Molasse)



Lieferung von  
**Rob-  
und Hausteinen**

in gelblicher und  
bläulicher Färbung, De-  
korative Struktur,  
warmer Ton

Referenzen:

„Peterhof“  
und  
„Leuenbank“  
Paradeplatz, Zürich

Geschäftshaus  
„Singer“ Marktplatz  
Basel u. a. m.

## Zeiss - Nivelliere

jeder Grösse liefern wieder und teilen Preise und Bedin-  
gungen auf Anfrage mit

### Emil Pfenninger & Co. Zürich

Technisches Versandtgeschäft

### K. Schäffer

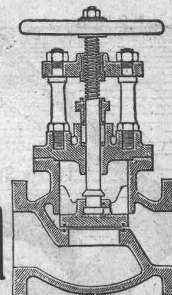
Lager und Verkaufsstelle von

Schäffer & Budenberg G.m.b.H., Zürich

Stampfenbachstr. 61



Maschinen-  
und Dampfkessel-  
**Armaturen**

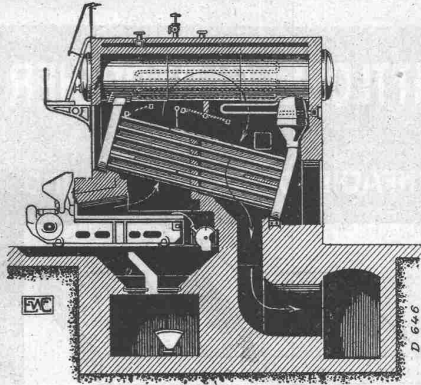


# ESCHER WYSS & C<sup>IE</sup>

Zürich 1856

**Dampfkessel**  
jeder Art

**Wanderroste**  
**Ueberhitzer**



46/18

Das Ideal aller Gerüste (ohne Stangen) ist das

# BLITZ-GERÜST

System E. Schärer



Ungehindert freier Verkehr bei Gebäude-Renovationen,

**Neu- und Umbauten**

Mietweise Erstellung für Maurer-, Steinhauer-, Spengler- und Malerarbeiten etc. durch die Baugeschäfte:

Zürich:  
**Fietz & Lenthold**, Zürich 8  
**Fr. Erlsmann**, Zürich 2, Bleicherw. 36  
Winterthur: **M. Häring**  
Andelfingen: **E. Landolt-Frey**  
Bern: **G. Rieser**  
Luzern: **E. Berger**  
Bubikon: **A. Oetiker**, Baumstr.

Glarus: **Rud. Stüssy-Aebly**, Baumeister

Genf: **Ed. Cuénod S. A.**  
Neuhausen: **Jos. Albrecht**  
Herisau: **Joh. Müller**  
St. Gallen: **Sigrist, Merz & C<sup>o</sup>**  
Olten: **Otto Ehrensperger**  
Rheinfelden: **F. Schär**  
Solothurn: **F. Balli**, Baumstr.

Vermietung von Trägern an Baumeister und Private durch die  
**Schweiz. Gerüstgesellschaft A.-G.**  
Zürich 7

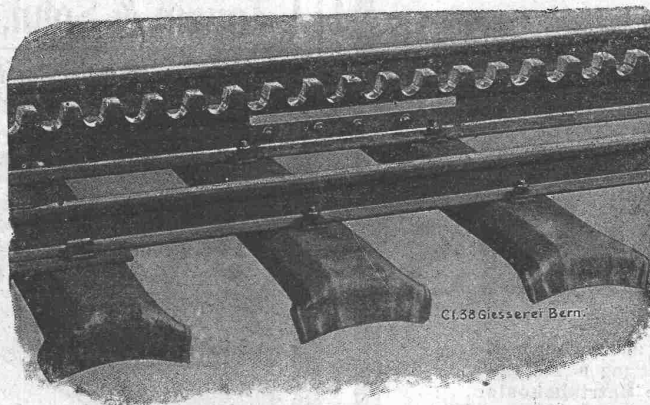
Steinwiesstr. 86, Tel. 21.34, Telegr.-Adr. „Blitzgerüst“

# GIESSEREI BERN

in Bern ———— Konstruktionswerkstätten

Werk der Gesellschaft der L. von Roll'schen Eisenwerke liefert als Spezialität:

Telephon  
1066



Cf. 38 Giesserei Bern.

Telegramme:  
Giesserei Bern



Zahnradbahnmaterial, Hebezeuge, Eisenbahnmaterial, Standseilbahnen, Schützenanlagen und Wehreinrichtungen, Maschinen für Torfgewinnung, Allgemeiner Maschinenbau

**SCHMIEDEISERNE FABRIKFENSTER  
SAMT EINGLASUNG**

**GLASDACH-WERKE**

**Simon Kulli**

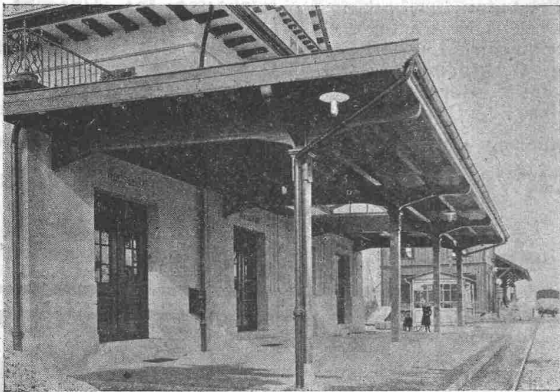
**Olten**

SCHWEIZER FIRMA

SCHUTZ-MARKE

ALTESTES SPEZIALGESCHAFT  
GEGRÜNDET 1854  
EIGENES INGENIEURBUREAU

**Patentierter Vertikallamellenbinder**  
Statisch einwandfreie Holzkonstruktionen



**Perrondach Oberwinterthur.**  
Frei au liegende Konsolträger.

Projektierendes Ingenieurbureau  
**Gustav Thurnherr**  
Zürich, Limmatquai 34

Zahlreiche Referenzen

**KITTLLOSE GLASDÄCHER**  
FÜR  
EINFACHE & DOPPELVERGLASUNG

GEWALZTE System      EISENSPROSSE WEMA

**Martin Keller & Co.**  
Wallisellen-Zürich  
TELEPHON 64

**J. Zeugin & Sohn, Pratteln bei Basel**

Moderne Ofenbauten für alle Industrien ...  
Hochkaminbauten, Dampfkesselmauerungen

**Elektrischer Heisswasser-Speicher**

**Cumulus**

für Privathäuser und Anstalten unentbehrlich. Heisswasser stets bereit, ohne Wartung u. Zeitaufwand.  
**Betriebsicher. Billige Betriebskosten.**  
Ueber 500 Cumulus-Anlagen von 100 bis 3000 Liter im Betriebe. — Mit Offerten, Ia. Referenzen und Auskunft steht gerne zu Diensten.

**Fabrik elektrischer Apparate**  
Fr. Sauter, Basel.

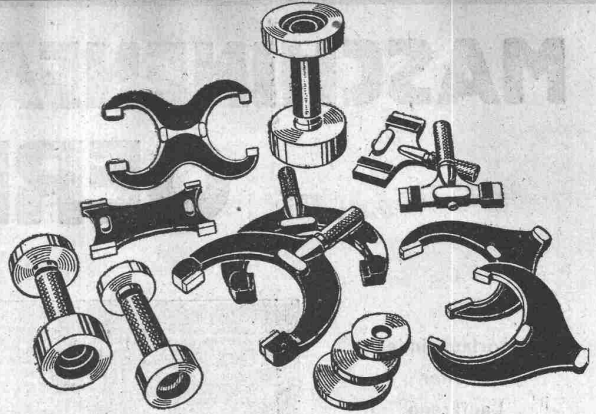
**KAISER & CO. MASCHINEN-FABRIK A G**  
**CASSEL 24**

**Drahtseilbahnen.**  
Hängebahnen, Elektrische Bahnen, Karren- u. Seilseilen, Seilbahnen, Bremsberge u. Dampfseilbahnen, etc.

Vertreter: Fritz Marti A.-G., Bern.

**Grenzlehren, Messmaschinen  
Parallel-Endmasse  
Mikrometer, Anreisswerkzeuge**

**liefern kurzfristig**



**Hommelwerke Mannheim**

**Granit-Arbeiten**

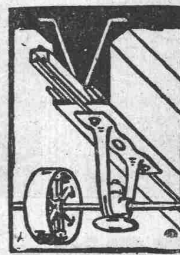
in

**Urner-, Tessiner- und Verzasca-Granit**

liefert in sauberster Ausführung und fehlerlosem Material

**T. Niederberger, Granitgeschäft**

Bureau: Luzern — Telephon 657



**Architekten  
Baumeister**

**D. K. G. Ankerschienen und D. K. G.  
Transmissionsträger patentiert.**

sind einzige Mittel zur rationellen Befestigung von  
**Transmissionen, Rohrleitungen etc. i. modernen  
Industriebauten.**

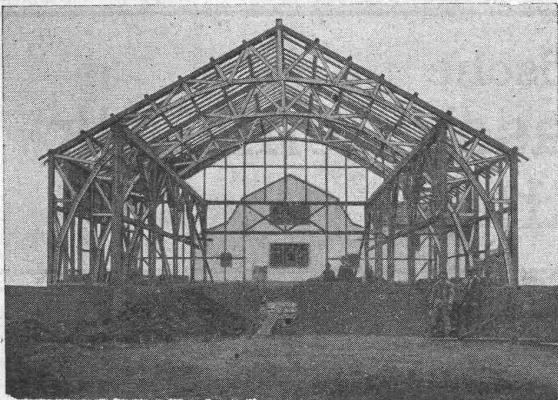
Prospekt und Muster kostenlos.

Alleinvertrieb durch

**J. Louis Müller, Luzern**

**F. A. Franken, Kannenfeldstr. 46, Basel.**

**Moderner Holzbau, Syst. „Holzfachwerk“**



Zweigelenkbinder mit Krahnbahn in „Holzfachwerk“  
Waagenfabrik J. Studer in Olten

**Leicht, billig, rasche Montage.**

Jede gewünschte Form statisch einwandfrei ausführbar.  
Mehrere 1000 m<sup>2</sup> überbaut.

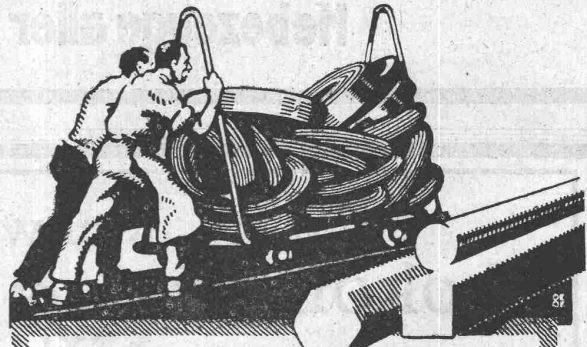
Patentinhaber:

**Kienast & Hammerer, Zürich**

Ingenieur - Architekturbureau

Seefeldstrasse 47 — Telephon: Hottingen 48.08

Man verlange kostenlose Offerte.



**VEREINIGTE  
DRAHTWERKE  
A:G. BIEL**

EISEN & STAHL

BLANK & PRÄZIS GEZOGEN, RUND, VIERKANT, SECHSKANT & ANDERE PROFILE

SPEZIALQUALITÄTEN FÜR SCHRAUBENFABRIKATION & FAÇONDREHEREI

BLANKE STAHLWELLEN, KOMPRIMIERT ODER ABGEDREHT

BLANKGEWALZTES BANDEISEN & BANDSTAHL

BIS ZU 300<sup>mm</sup> BREITE

VERPACKUNGS-BANDEISEN

GROSSER AUSSTELLUNGSPREIS SCHWEIZ-LANDESAUSSTELLUNG BERN 1918

**Bruno Wehrli,** phototechnische  
Anstalt

Kilchberg bei Zürich

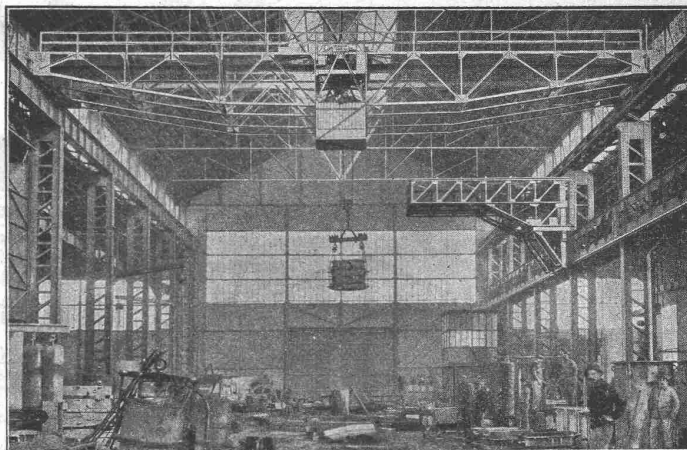
Vergrosserung und Verkleinerung von Plänen, Landkarten  
Zeichnungen etc. auf jeden Masstab.

**Baumann, Koelliker & Co. Elektrische Anlagen**  
Zürich 2 jeder Art



# MASCHINENFABRIK OERLIKON OERLIKON

Motorlaufwinden  
Greifer  
Laufkrane  
Bock- und Drehkrane  
Schiebebühnen  
Verladebrücken

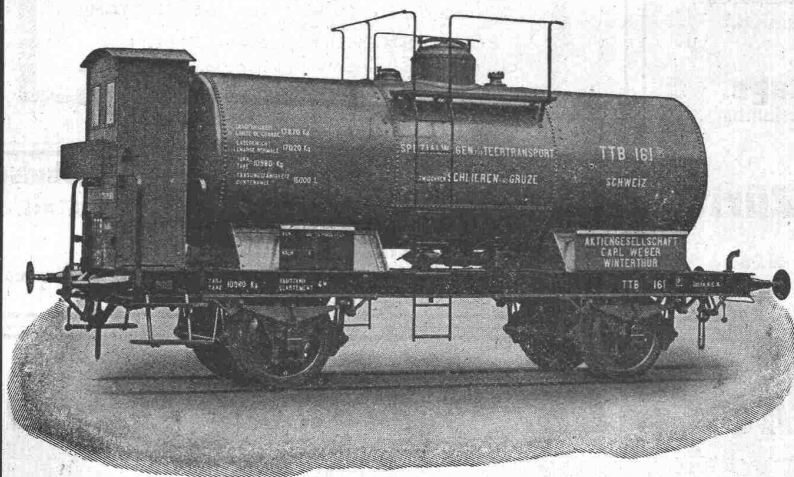


Motorflaschenzüge  
Hebemagnete  
Winden  
Hängebahnen  
Schneckengetriebe  
Spills

## Kran-Anlagen Hebezeuge aller Art mit elektr. Antrieb

### Schweizerische Lokomotiv- & Maschinenfabrik Winterthur

## Kessel-Wagen



für

Petrol, Säure, Teer,  
Wein, Alkohol etc.

Reservoirs,  
geschweisst od. genietet

Kurze Lieferzeit.