

Objektyp: **Advertising**

Zeitschrift: **Schweizerische Bauzeitung**

Band (Jahr): **73/74 (1919)**

Heft 11

PDF erstellt am: **11.09.2024**

### **Nutzungsbedingungen**

Die ETH-Bibliothek ist Anbieterin der digitalisierten Zeitschriften. Sie besitzt keine Urheberrechte an den Inhalten der Zeitschriften. Die Rechte liegen in der Regel bei den Herausgebern. Die auf der Plattform e-periodica veröffentlichten Dokumente stehen für nicht-kommerzielle Zwecke in Lehre und Forschung sowie für die private Nutzung frei zur Verfügung. Einzelne Dateien oder Ausdrucke aus diesem Angebot können zusammen mit diesen Nutzungsbedingungen und den korrekten Herkunftsbezeichnungen weitergegeben werden. Das Veröffentlichen von Bildern in Print- und Online-Publikationen ist nur mit vorheriger Genehmigung der Rechteinhaber erlaubt. Die systematische Speicherung von Teilen des elektronischen Angebots auf anderen Servern bedarf ebenfalls des schriftlichen Einverständnisses der Rechteinhaber.

### **Haftungsausschluss**

Alle Angaben erfolgen ohne Gewähr für Vollständigkeit oder Richtigkeit. Es wird keine Haftung übernommen für Schäden durch die Verwendung von Informationen aus diesem Online-Angebot oder durch das Fehlen von Informationen. Dies gilt auch für Inhalte Dritter, die über dieses Angebot zugänglich sind.

# Schweizerische Bauzeitung

Abonnementspreis:  
Schweiz 30 Fr. jährlich  
Ausland 36 Fr. jährlich

WOCHENSCHRIFT

Insertionspreis:

Für Vereinsmitglieder:  
Schweiz 24 Fr. jährlich  
Ausland 29 Fr. jährlich  
sofern beim Herausgeber  
abonniert wird

FÜR BAU-, VERKEHRS- UND MASCHINENTECHNIK

GEGRÜNDET VON A. WALDNER, ING. HERAUSGEBER A. JEGHER, ING., ZÜRICH  
Verlag: A. & C. Jegher, Zürich — Kommissionsverlag: Rascher & Cie., Zürich und Leipzig

4-gespalt. Pettizelle oder deren Raum . 50 Cts.  
Haupttitelseite: 80 Cts.  
Alleinige Inseraten-Annahme: Rudolf Mosse, Annoncen-Expedition, Zürich, Basel und deren Filialen und Agenturen

ORGAN

DES SCHWEIZ. ING.- & ARCHITEKTEN-VEREINS & DER GESELLSCHAFT EHEM. STUDIERENDER DER EIDG. TECHN. HOCHSCHULE.

## PERSONEN-&WAREN-AUFZÜGE

nach  
bewährtem  
System

für jede Leistung und Betriebsart

Schweiz. Wagonsfabrik Schlieren A. G., Schlieren-Zürich

Telephon: Selnau 11.15  
Telegr.: Wagonsfabrik Schlieren

*Baumann, Koelliker & Co. Kontaktleitungen  
Zürich 2 elektrischer Bahnen*

## Eisenkonstruktionen

Brücken, Hochbauten, Maste, Reservoirs, Krane, Blecharbeiten etc.

*Wartmann, Vallette & Cie., Brugg.* (Filiale in Genf.)



**GEILINGER & Co**  
WINTERTHUR  
EISENHOCHBAU  
SCHMIEDEISERNE FENSTER  
KLEIDER SCHRANKEN in EISEN & ETERNIT

**Löhle & Kern A.-G. für Eisenbau, Zürich**

Entwurf und Ausführung von

**Eisenkonstruktionen aller Art.**

# H. FLOTTMANN & C<sup>IE</sup>, ZÜRICH

**Kompl. Pressluft-Gesteinsbohranlagen**  
**Kompl. Pressluft-Stampf- und Nietanlagen**  
stationär und fahrbar

LAGER IN ZÜRICH 2

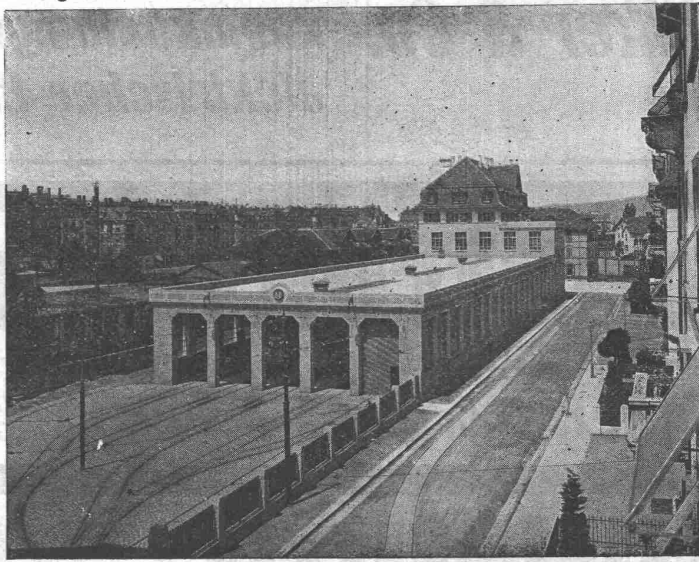
TELEPHON: SELNAU 16.71

BUREAU: RENGGERSTR. 86

# ED. ZÜBLIN & C<sup>IE</sup>

A.-G.

**ZÜRICH**  
**BASEL**



Tramremise Elisabethenstrasse Zürich, erbaut 1914.

**Eisenbetonbau**  
**Brücken**  
**Fundationen**  
**Hochbauten**

# „SIA“ ZÜRICH

Bahnhofstr. 110  
Telephon: 28-90

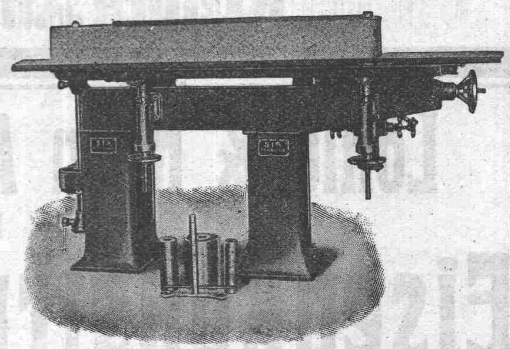
Fabrik: Frauenfeld

SCHWEIZERISCHE  
**SCHMIRGEL-  
& SCHLEIF-  
INDUSTRIE**  
AKTIEN-GESellschaft

FABRIKATION  
von  
**GLASPAPIER**  
und  
**SCHMIRGEL-  
LEINEN**

MODERNE BAND-SCHLEIF-MASCHINEN FÜR DIE HOLZ-UM-METALLINDUSTRIE  
ENDLOSE SCHLEIFBÄNDER SCHLAGFREI LAUFEND

## Bandschleifmaschine SIA 5a

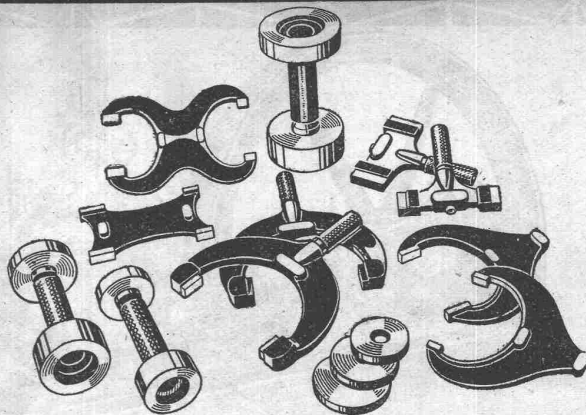


Ein Modell unserer typischen Bandschleifmaschinen



**Grenzlehren, Messmaschinen  
Parallel-Endmasse  
Mikrometer, Anreisswerkzeuge**

**liefern kurzfristig**



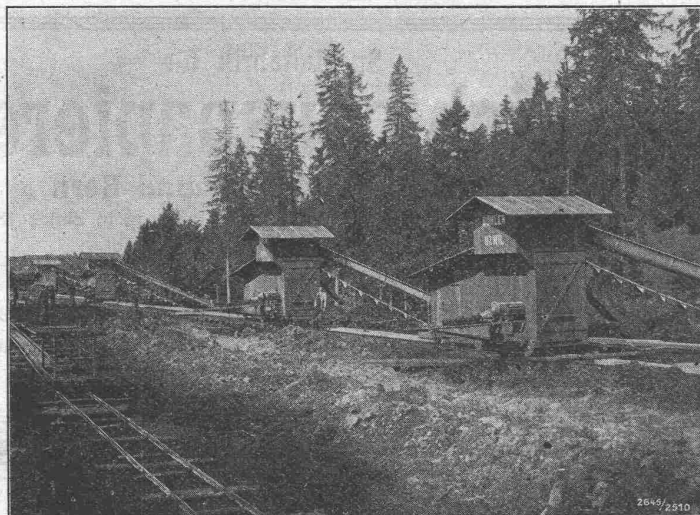
**Hommelwerke Mannheim**

# Gebrüder Bühler, Uzwil

Erste schweizerische Firma für Grossfabrikation von

## Torfmaschinen

Ueber 180 Aggregate im Betrieb beziehungsweise im Bau



### Einige Referenzen:

Schweizerische Torfgenossenschaft, *Bern*.  
Aargauische Torfgenossenschaft A.-G.,  
*Muri*.  
Schweizer. Lokomotiv- u. Maschinenfabrik  
*Winterthur*.  
Gesellschaft für Chemische Industrie, *Basel*.  
Gaswerk der Stadt Zürich in *Schlieren*.  
Möri & Cie., Zentralheizungsfabrik, *Luzern*.  
Schweizer. Milchgesellschaft, *Hochdorf*.  
A.-G. der Maschinenfabriken Escher Wyss  
& Co., *Zürich*.  
Städtisches Gaswerk Winterthur  
usw. usw.

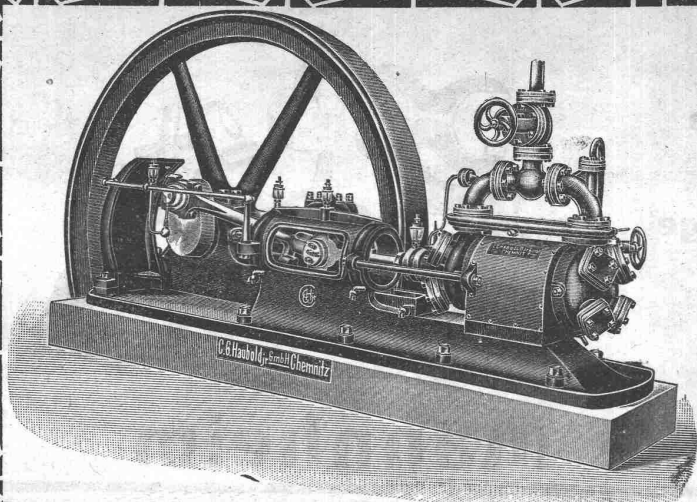
# Eisenwerk-Aktiengesellschaft Bosshard & Cie., Näfels.

## Abteilung Eisenhochbau:

Brücken, Hochbauten, Reservoirs, Maste etc. etc.

## Abteilung Maschinenfabrik u. Giesserei:

Mechanische Förderanlagen, Schleusen und Wehr-  
anlagen, Krane aller Systeme, Maschinen- u. Bauguss.



## Haubold Kühl- u. Eiserverzeugungs- Anlagen

nach dem **Ammoniak-** und  
**Kohlensäure-Kompressions-System**

**C. G. Haubold A.-G., Chemnitz i. Sa.**  
Maschinenfabrik

**A.-G. „UNION“ in BIEL, Fabrik in METT**

Erste schweizerische Fabrik für elektrisch geschweisste Ketten.

**Ketten aller Art**



für Industrielle und landwirtschaftliche Zwecke.  
Grösste Leistungsfähigkeit.  
Ketten v. höchst. Tragkraft.

NB. Handelsketten nur durch Eisenhandlungen zu beziehen.

**Verband Schweiz. Dachpappenfabrikanten E. G.**

Verkaufs- und Beratungsstelle

Peterhof, Bahnhofstrasse 30 — Zürich — Peterhof, Bahnhofstrasse 30

Telephon Nr. 3636 — Telegramme: Dachpappverband

Verkaufsstelle für

**Dachpappen — Holz-Zement — Klebemassen  
Filzkarton**

**Bauer, A.-G., Zürich 6**

Gegründet 1862



Moderne Tresoranlagen  
Panzer Türen  
Kassenschränke  
Einmauerschränke

Archiv- und Bibliothek-  
Anlagen

Kataloge zu Diensten

Spezialfabrik für

## Lichtpauspapiere

**A. Messerli, Zürich und Bern**

Älteste Lichtpausanstalt der Schweiz. — Gegr. in Zürich 1876  
liefert prompt und billig unter Garantie:

**Lichtpauspapiere** eigener, bewährter Fabrikation,  
**Lichtpausapparate** diverser Systeme, pneumat. u. elektr.  
**Lichtkopien** auf blauem, weissem und braunem Grund,  
**Plandruck** (Trockendruckverfahren) schwarz und farbig.

Aktiengesellschaft der

# Dillinger Hüttenwerke

in Dillingen a. d. Saar  
(Rheinpreussen)

## Press- und Schweissarbeiten aus Blech:

**Druckwindkessel, Verzinkungskessel, Böden, Mäntel, Konusse** zur Herstellung von Behältern, **Bohrrohre** mit allen vor-  
kommenden Gewindeverbindungen.

**Ueberlappt geschweisste Rohre für Dampf-, Luft- und Kanalisationsleitungen mit allen Formstücken** von 300 bis  
3000 mm Durchmesser, mit 6 bis 50 mm Wandstärke, in allen bahntransportfähigen Längen (bis 8300 mm Länge ohne Rund-  
schweissnaht). Diese Rohre werden mit jeder gewünschten Flanschen- oder Muffenverbindung geliefert.

## Hochdruckleitungen für Wasserkraftanlagen

mit allen erforderlichen Form- und Ausdehnungsstücken.

**Lokomotiv- und Lokomobilteile** aus Blech gepresst oder geschweisst.

**Grobbleche** aus Thomas- und Siemen-Martin-Flusseisen.

**Feinbleche**, Stanz-, Falz-, Dynamo- und Transformatorenbleche.

**Hartstahlebleche.**

Vertreter für die Schweiz: **Henri Schoch, Zürich**, Postfach Neumünster.



# LUFTECHNISCHE ANLAGEN

für jede Industrie



Entstaubungs- und Spänetransport-, Luftbefeuchtungs- und allgemeine Ventilations-, Luftheizungs- und Trocken-Anlagen  
**SCHRAUBEN- u. CENTRIFUGAL-VENTILATOREN**

## VENTILATOR A.-G., STÄFA

älteste Spezialfabrik der Schweiz

Das Ideal aller Gerüste (ohne Stangen) ist das

## BLITZ-GERÜST

System E. Schärer



Ungehindert freier Verkehr bei Gebäude-Renovationen,

### Neu- und Umbauten

Mietweise Erstellung für Maurer-, Steinhauer-, Spengler- und Malerarbeiten etc. durch die Baugeschäfte:

Zürich:

Fletz & Leuthold, Zürich 8  
Fr. Erisman, Zürich 2, Bleicherw. 36  
Winterthur: M. Häring  
Andelfingen: E. Landolt-Frey  
Bern: G. Rieser  
Luzern: E. Berger  
Bubikon: A. Oetiker, Baumstr.

Glarus: Rud. Stüssy-Aebly, Baumeister

Genf: Ed. Cuénod S. A.  
Neuhausen: Jos. Albrecht  
Herisau: Joh. Müller  
St. Gallen: Stgrist, Merz & Co  
Olten: Otto Ehrensperger  
Rheinfelden: F. Schär  
Solethurn: F. Balli, Baumstr.

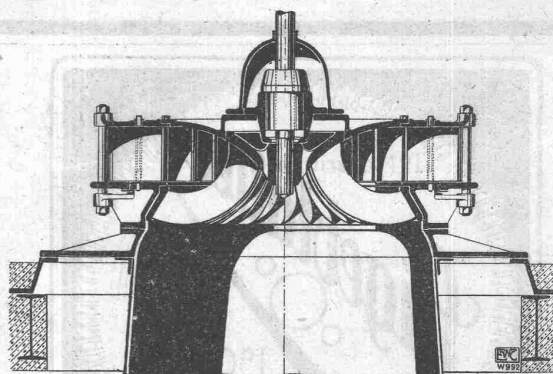
Vermietung von Trägern an Baumeister und Private durch die

**Schweiz. Gerüstgesellschaft A.-G.**  
Zürich 7

Steinwiesstr. 86, Tel. 21.34, Telegr.-Adr. „Blitzgerüst“

# ESCHER WYSS & C<sup>IE</sup>

Zürich



## Wasser-Turbinen

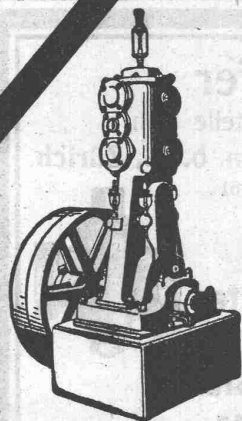
System „Francis“ und Tangential-Freistrahlräder

Komplette Hochdruck-Rohrleitungen  
Druck- u. Geschwindigkeits-Regulatoren

46/18

# Kompressoren Vakuumpumpen

für alle vorkommenden Verwendungszwecke



Während Jahrzehnten bewährte Konstruktionen  
Minimaler Kraftverbrauch — Ruhiger Gang  
Sehr solide, sorgfältig gearbeitete Maschinen  
Gesicherter, fast reparaturloser Betrieb

Maschinenfabrik Burckhardt, Aktiengesellschaft, Basel

# SCHWEIZERISCHE MAGNETA A.-G., ZÜRICH

erstellt als Spezialität

## Elektrische Zentraluhrenanlagen

für Städte, Schulhäuser, Fabriken etc. Ueber 100000 Magneta-Uhren in allen Weltteilen in Betrieb.

Blechwaren-Fabrik und Verzinkerei  
Aktien-Gesellschaft Wolfhausen .  
Zweigbureau Zürich (Rudolf Mosse Haus)

Fabrik  
für verzinkte Blechwaren  
**Lohnverzinkung**



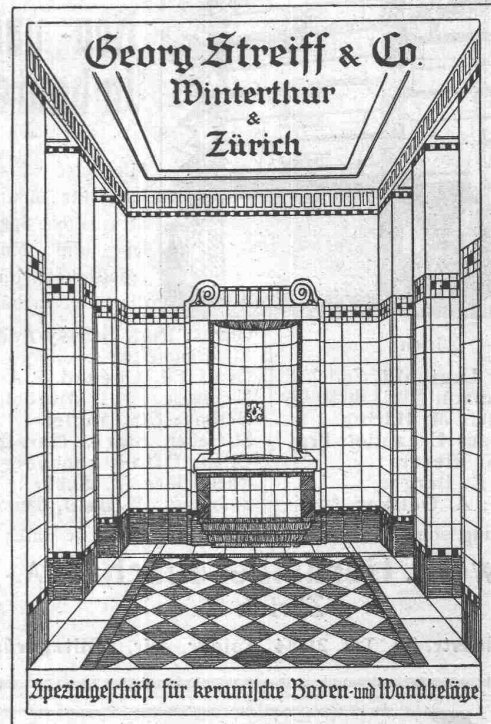
*Bandsägen, Kreissägen, Schlitzfräser  
f. Holz, Horn, Metall, Eisen, Stahl, usw.  
Laubsägen, Brisuren & Marketeriesägen  
— Kalt- & Warmssägen —  
Schnellschnitt-Kaltsägeblätter.*

**Paul Schubert**  
Rüschlikon - Zürich

## Sponagel & Co., Zürich

Baumaterialien  
Spezialgeschäft für keramische Boden- und  
Wandbeläge, Kunstkeramik

Generalvertreter erstklassiger Fabriken — Kunstgerechte  
Ausführung von Versetzarbeiten durch eigene geschulte  
Facharbeiter — Kataloge und Preislisten zu Diensten —  
Lager und Muster-Ausstellung. Sihlquai 139/141



Das patentierte  
**Stuckfabrikat**

von  
**Ernst Haberer & Co., Bern**

Sulgenauweg 38 — Telephon Nr. 943

ersetzt vollwertig

**Rabitzarbeiten.**

Aufträge werden rasch ausgeführt und trocken  
versetzt, wie: Gewölbe aller Art — Bögen —  
Kästen — Gesimse und Kehlen — Platten etc.

## K. Schäffer

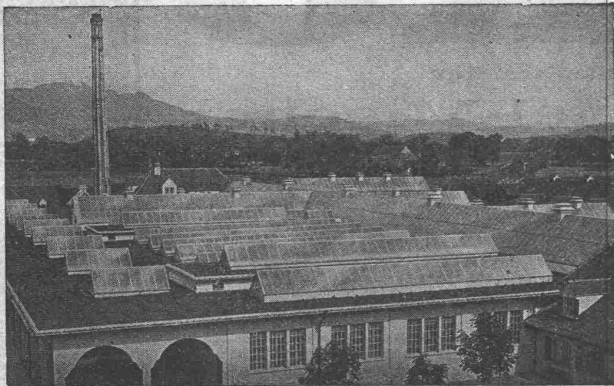
Lager und Verkaufsstelle von  
Schäffer & Budenberg G. m. b. H., Zürich  
Stampfenbachstr. 61





# Kittlose Glasdächer

(System Zimmermann)



Städt. Schlachthof Bern, 4000 m<sup>2</sup>

## Walther & Müller, Bern

Telephon Nr. 912 — Telegramme: Walthermüller

Vertreten in:

**Zürich**

durch **P. Appel**, Limmatstr. 55  
Telephon: Selnau 66.54

**Frauenfeld**

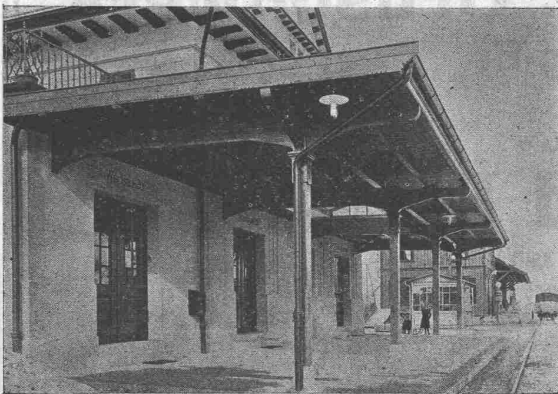
durch **J. Tuchschmid's Erben**  
Telephon Nr. 70

Eigenes technisches Bureau — Verlangen Sie unsern Besuch.

**Cliche's** Armbruster & Söhne  
für Buchdruck Ob. Zäune Zürich  
Tel. 63 65

## Patentierter Vertikallamellenbinder

Statisch einwandfreie Holzkonstruktionen



**Perrondach Oberwinterthur.**

Frei au liegende Konsolträger.

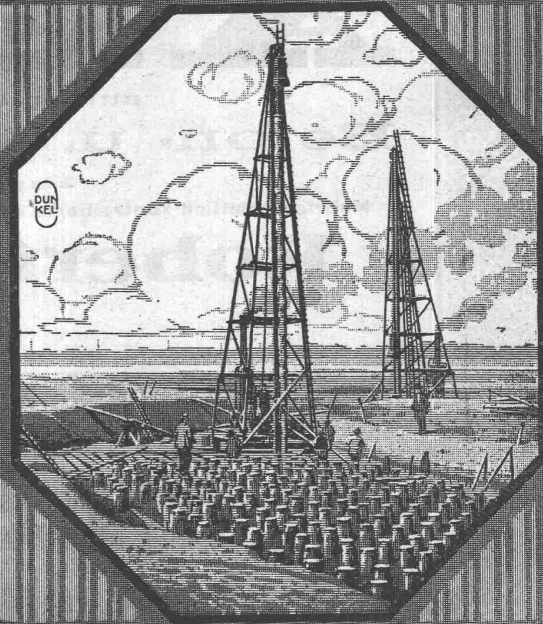
Projektierendes Ingenieurbureau

## Gustav Thurnherr

Zürich, Limmatquai 34

Zahlreiche Referenzen

# Rammen



**Mensch & Hambroek**  
Altona-Hamburg

Vertreter für die Schweiz:  
**Fritz Marti A.-G.**  
Bern  
Murtenstrasse 83  
Fernsprecher Nr. 1074

# Säurefeste Cemente

geeignet zum Verbinden von diversen Materialien, Ausmauern von Ständen, Herstellen von abwaschbaren Wänden, säurefesten Bodenbelägen etc.

Nicht nur säurefest, sondern auch wasserbeständig.

Verlangen Sie nähere Angaben und Offerte von der

**Kaltleimfabrik O. Messmer, Basel.**

## M. Schoch-Wernecke

Treibriemen-, Schlauch- und Gurten-Weberei

Bureau Zürich: Münsterhof Nr. 14  
Telephon: Selnau 31.91

**Pressfilter-Tücher** für Oel, Seife, chemische Fabrikate

**Transportbänder** für Torf, Kohle etc.

**Fallhammer-Riemen**

**Treibriemen, Hanfschläuche**



# AERO

automatisch arbeitender

## Beton- u. Mörtel-Mischer

Patentverfahren.

Mehrfach amtlich kontrollierte Belege und bautechnisch kompetente Referenzen.

### Robert Aebi & Co

Zürich

Zentralschweizer. Maschinen- und Werkzeugfabrik A.-G.

vormals H. Bossart, Reiden

### Shapingmaschinen

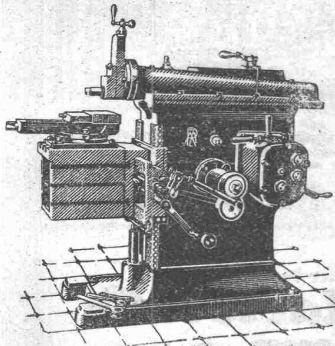
300 450 600 mm Hub

Stufenscheiben und Einzelantrieb, 4 und 8 Geschwindigkeiten.

Modernste Präzisions-Hochleistungsmaschinen.

Leitspindel- und Zug- und Leitspindeldrehbänke.

Kaltsägen, 12 und 16".



**WILH.  
BAUMANN  
HORGEN**

Rolläden. Rolljalousien.  
Jalousieläden. Rollschutzwände

Gegründet  
1860



## Fried. Krupp A.-G. Grusonwerk

Magdeburg-B.

liefert in  
besten Ausführung

### Maschinen und Drehöfen

zur Gewinnung von

**Zement, Kalk, Gips**

**Tonerde**

usw.

**Schotteranlagen.**

**Schalenguss-Walzen**

für Mühlen, Papier- und Zellhornfabriken und andere Betriebe.

**Hochwertige Gusstücke aus Eisen u. Stahl.**