

Zeitschrift: Schweizerische Bauzeitung
Band: 73/74 (1919)
Heft: 12

Werbung

Nutzungsbedingungen

Die ETH-Bibliothek ist die Anbieterin der digitalisierten Zeitschriften. Sie besitzt keine Urheberrechte an den Zeitschriften und ist nicht verantwortlich für deren Inhalte. Die Rechte liegen in der Regel bei den Herausgebern beziehungsweise den externen Rechteinhabern. [Siehe Rechtliche Hinweise.](#)

Conditions d'utilisation

L'ETH Library est le fournisseur des revues numérisées. Elle ne détient aucun droit d'auteur sur les revues et n'est pas responsable de leur contenu. En règle générale, les droits sont détenus par les éditeurs ou les détenteurs de droits externes. [Voir Informations légales.](#)

Terms of use

The ETH Library is the provider of the digitised journals. It does not own any copyrights to the journals and is not responsible for their content. The rights usually lie with the publishers or the external rights holders. [See Legal notice.](#)

Download PDF: 13.10.2024

ETH-Bibliothek Zürich, E-Periodica, <https://www.e-periodica.ch>

Schweizerische Bauzeitung

WOCHENSCHRIFT

FÜR BAU-, VERKEHRS- UND MASCHINENTECHNIK

GEGRÜNDET VON A. WALDNER, ING. HERAUSGEBER A. JEGHER, ING., ZÜRICH

Verlag: A. & C. Jegher, Zürich — Kommissionsverlag: Rascher & Cie., Zürich und Leipzig

ORGAN

Abonnementspreis:

Schweiz 30 Fr. jährlich
Ausland 36 Fr. jährlich

Für Vereinsmitglieder:

Schweiz 24 Fr. jährlich
Ausland 29 Fr. jährlich
sofern beim Herausgeber
abonniert wird

DES SCHWEIZ. ING.- & ARCHITEKTEN-VEREINS & DER GESELLSCHAFT EHEM. STUDIERENDER DER EIDG. TECHN. HOCHSCHULE.

Insertionspreis:

4-gespart. Pettizelle oder deren Raum . . . 50 Cts.
Haupttitelseite: 80 Cts.
Alleinige Inseraten-Annahme: Rudolf Mosse, Annoncen-Expedition, Zürich, Basel und deren Filialen und Agenturen

PERSONEN-& WAREN-AUFZÜGE

nach
bewährtem
System

für jede Leistung und Betriebsart

Schweiz. Wagonsfabrik Schlieren A. G., Schlieren-Zürich

Telephon: Selnau 11.15
Telegr.: Wagonsfabrik Schlieren

Baukontor Bern A. G.

Bureau: Hirschengaben 7
Hauptlager: Effingerstrasse
Telephone: 3271 und 1723Einkaufs- u. Auskunftsstelle
für Baumaterialien, Holz, Eisen en gros

Verkauf sämtlicher Baumaterialien

Spezialgeschäft für Baukeramik
Boden- und WandplattenErstklassige Vertretungen
Verkehr nur mit dem Baugewerbe

Baumann, Koelliker & Co. Beleuchtungskörper Zürich 2 und Bronzearbeiten

Eisenkonstruktionen

Brücken, Hochbauten, Maste, Reservoirs, Krane, Blecharbeiten etc.

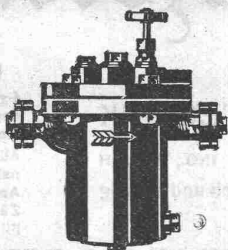
Wartmann, Vallette & Cie., Brugg. (Filiale in Genf.)

Löhle & Kern A.-G. für Eisenbau, Zürich

Entwurf und Ausführung von

Eisenkonstruktionen aller Art.

ZENTRALHEIZUNGSFABRIK A.G. BERN



Apparate aller Art

für Lebensmittel- und chemische Industrie

Dampfkochkessel

feststehend oder kippbar, mit und ohne Rührwerk

Kochkessel

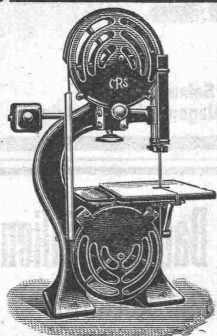
mit Eigenfeuerung

Aluminium-Schweiswerk

Behälter jeder Art und Grösse aus Aluminium

Eisen- u. Metallgiesserei

APPARATE - BAUANSTALT



Maschinenfabrik

Rauschenbach A.-G.

Schaffhausen

Moderne Holzbearbeitungs-Maschinen

Alleinverkaufsbureau in Holzbearbeitungsmaschinen für die Schweiz:

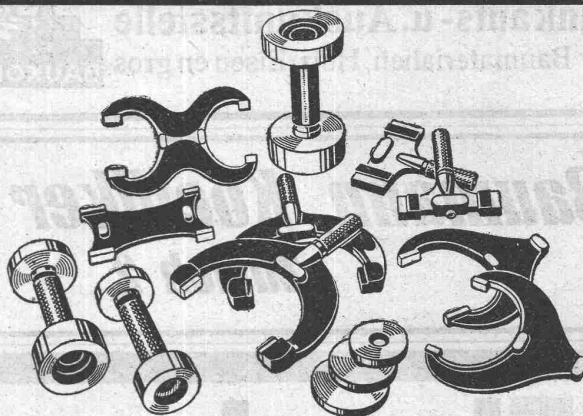
Rud. Brenner & Co., Basel.

Grenzlehren, Messmaschinen

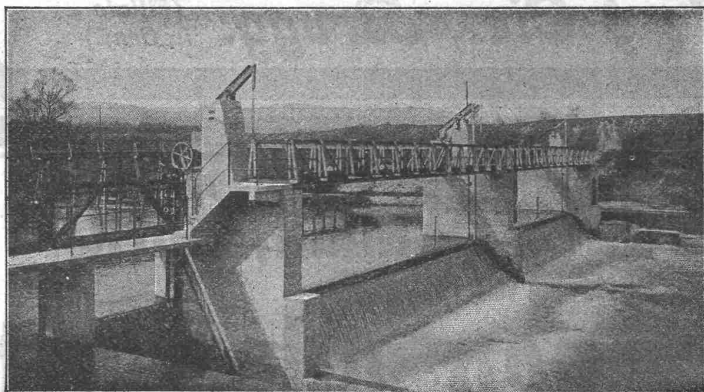
Parallel-Endmasse

Mikrometer, Anreisswerkzeuge

liefern kurzfristig



Hommelwerke Mannheim



Automatische Wehranlage in der Birs bei Münchenstein,
der Aktien-Gesellschaft Brown, Boveri & Co. und Portlandzement-Fabrik Laufen.

Selbsttätiger Hochwasserschutz

bei Wehranlagen und Talsperren.

Selbsttätige Wasserspiegel- und Abflussregulierung an bestehenden und Neuanlagen.

Selbsttätige und von Hand bedienbare Wehrkonstruktionen.

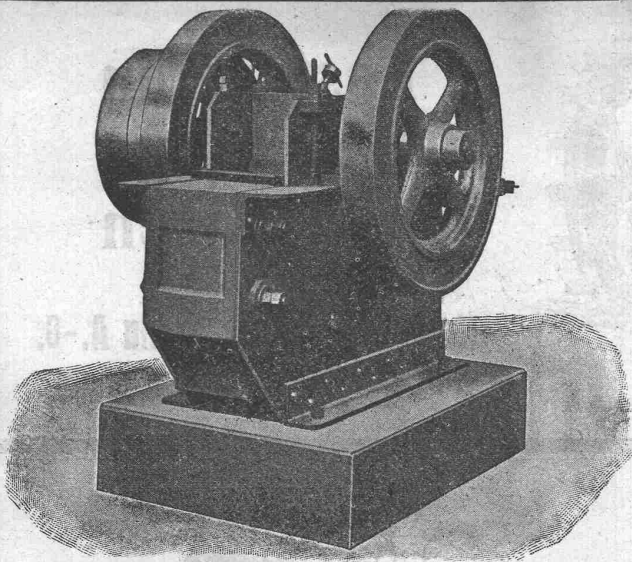
Ausgeführt und im Bau:

Ueber 1000 Meter Wehrbreite für ca. 8000 m³/sek Regulierfähigkeit.

Illustrierter Katalog, Projekte und Kostenanschläge gratis.

Stauwerke A.-G., Zürich (Schweiz)

St. Peterstrasse 15.



Robert Aebi & Co

Gegründet 1880

Zürich

Gegründet 1880

Neuer Steinbrecher

für Leistungen von 30 bis 100 m³

**Komplette Hartzerkleinerungs- und
Kies-Aufrüstungs-Anlagen**

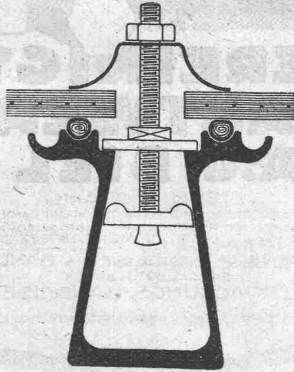
Waschmaschinen

Hebezeuge

Kittlose Glasdächer

(System Zimmermann)

Best bewährte Oberlichtbedachung für Fabriken, Bahnhöfe etc



Sprosse „Fortuna“

Walther & Müller, Bern

Telephon Nr. 912 — Telegramme: Walthermüller

Vertreten in:

Zürich

Frauenfeld

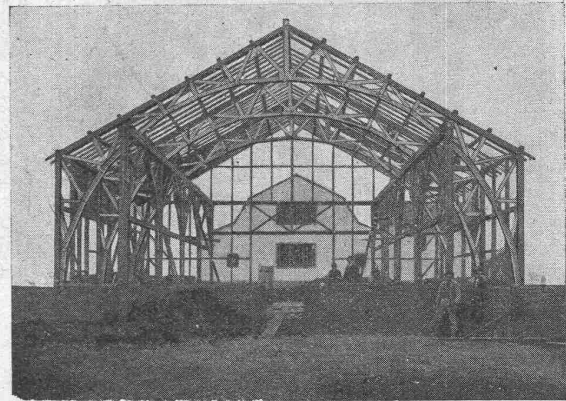
durch P. Appel, Limmatstr. 55 durch J. Tuchschmid's Erben

Telephon: Selnau 66.54

Telephon Nr. 70

Eigenes technisches Bureau — Verlangen Sie unsern Besuch.

Moderner Holzbau, Syst. „Holzfachwerk“



Zweigelenkbinder mit Krahnbahn in „Holzfachwerk“
Waagenfabrik J. Stüder in Olten

Leicht, billig, rasche Montage.

Jede gewünschte Form statisch einwandfrei ausführbar.
Mehrere 1000 m² überbaut.

Patentinhaber:

Kienast & Hammerer, Zürich

Ingenieur-Architekturbureau

Seefeldstrasse 47 — Telephon: Höttingen 48.08

Man verlange kostenlose Offerte.

Miete
Rollmaterial
Und
Baumaschinen
A. G. ZÜRICH

Seidengasse 16

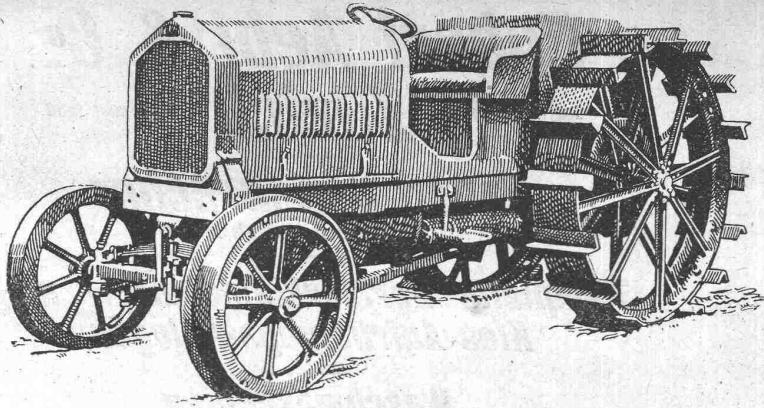
Telefon, Selnau 2762

Telegr. Rubag

Lokomotiven
Bagger :: Lokomobile
Seilbahnen
Rangier-Anlagen
Brech-, Sortier- und

Wasch-Anlagen
Krane :: Hebezeuge
Mischer :: Pumpen
Kompressore
Motore

Kauf

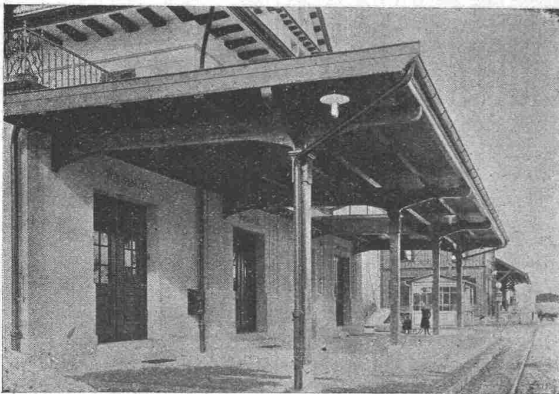


Lastwagen Omnibusse Traktoren

Motorwagenfabrik Berna A.-G.
Olten (Schweiz)

Patentierter Vertikallamellenbinder

Statisch einwandfreie Holzkonstruktionen



Perrondach Oberwinterthur.
Frei au liegende Konsolträger.

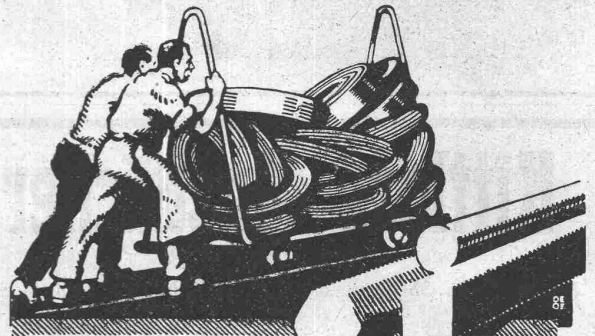
Projektierendes Ingenieurbureau
Gustav Thurnherr

Zürich, Limmatquai 34

Zahlreiche Referenzen

J. Zeugin & Sohn, Pratteln bei Basel

Moderne Ofenbauten für alle Industrien
Hochkaminbauten, Dampfkesselmauerungen



VEREINIGTE DRAHTWERKE A.G. BIEL

EISEN & STAHL
BLANK & PRÄZIS GEZOGEN, RUND, VIERKANT, SECHSKANT & ANDERE PROFILE
SPEZIALQUALITÄTEN FÜR SCHRAUBENFABRIKATION & FAÇONDEREIE
BLANKE STAHLWELLEN, KOMPRIMIERT ODER ABGEDREHT
BLANKGEWÄLTZTES BANDEISEN & BANDSTAHL
BIS ZU 300^m BREITE
VERPACKUNGS-BANDEISEN

GROSSER AUSSTELLUNGS-Preis SCHWEIZ. LANDESAUSSTELLUNG BERN 1914

Elektro - mechan. Werkstätte

S. Spältli, vorm. Wanger & Spältli, Zürich 5, Hardstr. 219

Bahnstation: Hauptbahnhof — Tramhaltestelle: Hardstrasse
Postcheck- und Giro-Konto Nr. VIII/1880

Lieferung, Reparatur, Umwicklung, Instandstellung
Kauf, Verkauf

von neuen und gebrauchten elektrischen Maschinen, Motoren,
Transformatoren und zugehöriger Apparate jeder Provenienz.
Telephon: Geschäft 4499, Wohnung 3773
Telegramm-Adresse: Wangerspältli Zürich

AKTIENGESELLSCHAFT SCHWEIZERISCHER KALKFABRIKEN ZÜRICH

umfassend die Fabriken:

Kalkwerk Schinznach-Bad Knoblauch
Hydraulische Kalkfabrik Holderbank
G. Spühler, Rekingen
Kalk- und Cementfabriken Beckenried A.-G.
Ingenieur Borner & Cie., Wallenstadt

Cement- und Kalkfabriken R. Vigier A.-G.,
Luterbach
C. Hürlimann, Brunnen
Jura Cementfabriken, Aarau
Cement- und Kalkwerk Liesberg A.-G.

Hydraulische Kalk- und Gypsfabrik Bärschwil
Gips-Union A. G. Zürich
Schweiz. Cementindustrie-Ges. Ennenda
Vereinigte Zementfabriken Rozloch A.-G.
Gebrüder Luginbühl, Krattiggraben

empfiehlt den Konsumenten ihren

Ia hydraulischen Kalk.

Verkaufsstelle: **E. G. Portland, Zürich.** Bureau: Seidengasse 9.
Telegramm-Adresse: Portland, Zürich. Telephon Nr. 285.

Giesserei Bern

in Bern

Konstruktionswerkstätten

Werk der Gesellschaft der L. von Roll'schen
Eisenwerke liefert als Spezialität:



Giesserei Bern N°6.
Unversenkte electr. Wagenschiebebühne

Eisenbahnmaterial

Hebezeuge

Zahnradbahnmaterial

Standseilbahnen

Schützenanlagen und
Wehreinrichtungen

Maschinen

für Torfgewinnung

Allgemeiner Maschinenbau

Telegramme: Giesserei Bern

Telephon 1066

Das Ideal aller Gerüste (ohne Stangen) ist das

BLITZ-GERÜST

System E. Schärer



Ungehindert freier
Verkehr bei Ge-
bäude-Renovati-
onen,

Neu- und Umbauten

Mietweise Erstel-
lung für Maurer-,
Steinhauer-, Speng-
ler- und Maler-
arbeiten etc. durch
die Baugeschäfte:

Zürich:

Fietz & Leuthold, Zürich 8
Fr. Erlmann, Zürich 2, Bleicherw. 36
Winterthur: M. Häring
Andelfingen: E. Landolt-Frey
Bern: G. Rieser
Luzern: E. Berger
Bubikon: A. Oetiker, Baumstr.

Glarus: Rud. Stüssy-Aebly,
Baumeister

Genf: Ed. Cuénod S. A.
Neuchâten: Jos. Albrecht
Herisau: Joh. Müller
St. Gallen: Sigrüst, Merz & Co
Olten: Otto Ehrensperger
Rheinfelden: F. Schär
Solothurn: F. Balli, Baumstr.

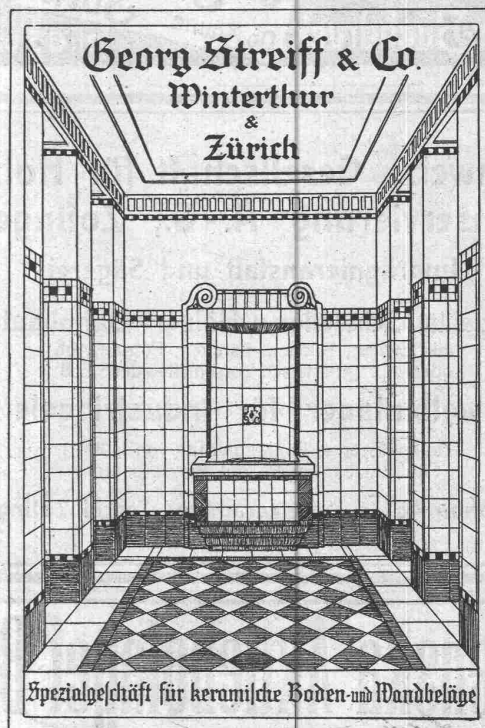
Vermietung von Trägern an Baumeister und Private durch die

Schweiz. Gerüstgesellschaft A.-G.

Zürich 7

Steinwiesstr. 86, Tel. 21.34, Telegr.-Adr. „Blitzgerüst“

Georg Streiff & Co.
Winterthur
&
Zürich



Spezialgeschäft für keramische Boden- und Wandbeläge

PHOTOGRAPHIE

Spezialität in Architektur-Aufnahmen

Techn. Konstruktionen, Intérieur, Maschinen etc.
Aufnahmen für Kataloge und Werke aller Art.

H. Wolf-Bender, Kappelerstrasse 16, Zürich.

Atelier für technische Photographie.

Landis & Gyr A.G. Zug
Elektrizitätszähler
 FERRARIS - WATTMETER
 ZEIT- & SPERRSCHALTER

KRISTALLSPIEGEL

in feiner Ausführung, in jeder Schleifart und in jeder Façon mit vorzüglichem Belag aus eigener Belegerei liefern prompt, ebenso alle Arten unbelagte, geschliffene und ungeschliffene

KRISTALLGLÄSER

sowie jede Art
 METALLVERGLASUNG, aus eigener Fabrik

RUPPERT, SINGER & CIE., ZÜRICH
 SPIEGELFABRIK
 Telefon Selnau 717 - Kanzleistrasse 57

M. Schoch-Wernecke
 Treibriemen-, Schlauch- und Gurten-
 Weberei

Bureau Zürich: Münsterhof Nr. 14
 Telefon: Selnau 31.91

Pressfilter-Tücher für Oel, Seife, chemische Fabrikate
Transportbänder für Torf, Kohle etc.
Fallhammer-Riemen
Treibriemen, Hanfschläuche

Cliche's
 für Buchdruck

Armbruster & Söhne
 Zürich
 Ob. Zäune Tel: 63 65

Architekten Baumeister

D. K. G. Ankerschienen und D. K. G.
Transmissionsträger patentiert.
 sind einzige Mittel zur rationellen Befestigung von **Transmissionen, Rohrleitungen etc.** in modernen **Industriebauten.**
 Prospekt und Muster kostenlos.
 Alleinvertrieb durch
J. Louis Müller, Luzern
F. A. Franken, Kannenfeldstr. 46, Basel.



**Schweiz. Gesellschaft für Holz-
 konservierung A.-G., Zofingen**
 Imprägnieranstalt und Sägerei

Spezialität: **Schwellen u. Hölzer f. Bahnbauten** aus Eichen, Buchen, Lärchen, Föhren, roh oder imprägniert nach Vorschriften der S.B.B.

Schwellenlager für Industriegeleise

Holzplaster — Imprägnierung von Hölzern für Einzäunungen und Wasserbauten.

Telephon 46 — Telegramme: Teeröl Zofingen

**KAISER & C. MASCHINEN-
 FABRIK A G**
CASSEL 24

Drahtseilbahnen.
 Hängebahnen, Eicktrahnen-
 Dohnen, Ketten- u. Seileisen-
 Bohren, Bremsberge u.
 Bremsgesenke
 Streckenför-
 derungen.

Vertreter: Fritz Marti A.-G., Bern.



Svenska Aktiebolaget Bromsregulator, Malmö, Schweden

FILIALE ZÜRICH 1
 Fraumünsterstrasse 25

Selbsttätige Bremsenachstell-Vorrichtung

Patentiert in allen Industriestaaten :: Kann in jedes Bremssystem eingebaut werden
 Grösste Betriebssicherheit :: Geringere Betriebskosten :: Mathematisch genaue
 Nachstellung garantiert :: Prospekte und Einbauvorschläge kostenlos auf Verlangen.



S. A. B.

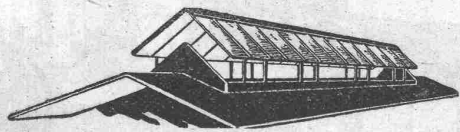
Elektrischer Heisswasser-Speicher

„Cumulus“

für Privathäuser und Anstalten unentbehrlich. Heisswasser stets bereit, ohne Wartung u. Zeitaufwand.
Betriebsstocher. Billige Betriebskosten.
 Ueber 500 Cumulus-Anlagen von 100 bis 3000 Liter im Betriebe. — Mit Offerten, Ia. Referenzen und näherer Auskunft steht gerne zu Diensten:

Fabrik elektrischer Apparate
Fr. Sauter, Basel.

Neue rationelle Gebäudeentlüftung



Dachfirstkappen-Entlüfter „Sesam“
 Patent 77894

Öffnen und Schliessen des ganzen Dachfirstes mit kleinster Zugkraft von einer Stelle aus.
 Grösste Regulierfähigkeit je nach Bedürfnis der Entlüftung.
 In beliebiger Länge ausführbar und auf jedem Gebäude anzu-
 bringen. Absolut regendicht.

Generalvertreter:
Louis Müller, Luzern.
E. Vogel, Bau-Ingenieur, Zürich, Neumühlequai 12.

K. Schäffer

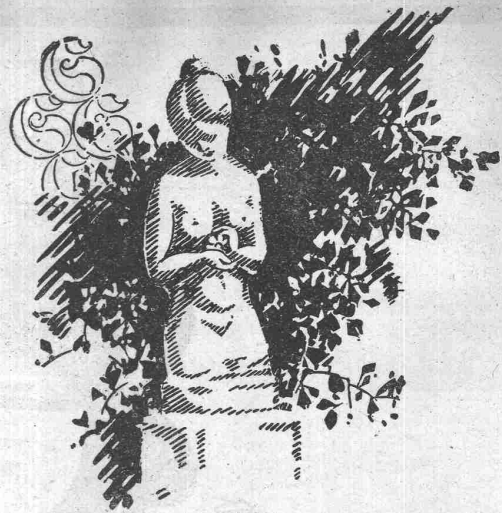
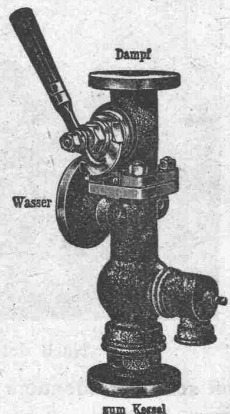
Lager und Verkaufsstelle
 von

Schäffer & Budenberg
 G. m. b. H.

Zürich, Stampfenbachstr. 61



Manometer
 Thermometer
 Hähne
 Ventile
 Schieber
 Injektoren
 Wasserstände
 Pumpen

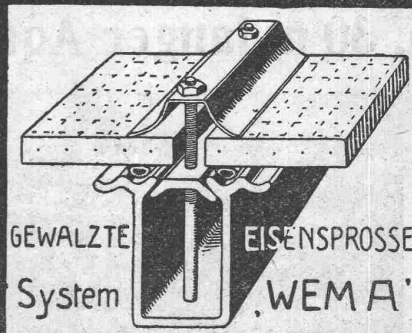


**GARTENFIGUREN
 AUS KUNSTSTEIN**

für den altfranzösischen
 Winkel in Ihrem Garten
 verschiedene Modelle zu
 mässigen Preisen sind.
 ausgestellt bei

**SUTER-STREHLER
 SÖHNE & CO ZÜRICH**
 LÖWENPLATZ

**KITTLÖSE GLASDÄCHER
 FÜR
 EINFACHE & DOPPELVERGLASUNG**



Martin Keller & Co^{ie}
 Wallisellen-
 Zürich
 TELEPHON 64

J. BOLLIGER & Co., ZÜRICH

Tödistrasse 65
 Telephon Selnau 1263

Ingenieurbureau

Tödistrasse 65
 Telephon Selnau 1263

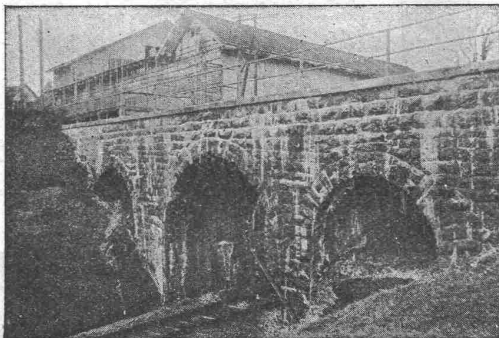
Projekte, Voranschläge, Bau-
 leitung, Stat. Berechnungen.

Eisenbetonbau

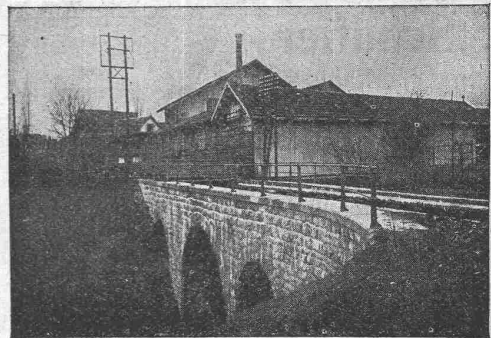
Brücken, Reservoirs, Decken,
 Foundationen, Leitungsmasten.



Ca. 30 m langer Aquaeduct in Rapperswil d. S.B.B.



Vor der Dichtung.



Nach der Dichtung.

In einer Nacht und zwei Tagen mit schnellbindendem

SIKA

vollkommen trocken gedichtet. Sogleich darauf wurde die Schleuse geöffnet.

Keller, Kanäle, Schächte, Stollen und Tunnels

werden bei und auch während grösstem Wasserdruck trocken mit Garantie abgedichtet. Ebenfalls Fassaden und Terrassen. — Prospekte und erstklassige Zeugnisse zu Diensten.

Fabrikation und Vertrieb

Telegramme: Sika.

Kasp. Winkler & Co., Zürich 5. Telephon: Selnau 39.63.