

Objektyp: **Advertising**

Zeitschrift: **Schweizerische Bauzeitung**

Band (Jahr): **73/74 (1919)**

Heft 13

PDF erstellt am: **05.08.2024**

### **Nutzungsbedingungen**

Die ETH-Bibliothek ist Anbieterin der digitalisierten Zeitschriften. Sie besitzt keine Urheberrechte an den Inhalten der Zeitschriften. Die Rechte liegen in der Regel bei den Herausgebern.

Die auf der Plattform e-periodica veröffentlichten Dokumente stehen für nicht-kommerzielle Zwecke in Lehre und Forschung sowie für die private Nutzung frei zur Verfügung. Einzelne Dateien oder Ausdrucke aus diesem Angebot können zusammen mit diesen Nutzungsbedingungen und den korrekten Herkunftsbezeichnungen weitergegeben werden.

Das Veröffentlichen von Bildern in Print- und Online-Publikationen ist nur mit vorheriger Genehmigung der Rechteinhaber erlaubt. Die systematische Speicherung von Teilen des elektronischen Angebots auf anderen Servern bedarf ebenfalls des schriftlichen Einverständnisses der Rechteinhaber.

### **Haftungsausschluss**

Alle Angaben erfolgen ohne Gewähr für Vollständigkeit oder Richtigkeit. Es wird keine Haftung übernommen für Schäden durch die Verwendung von Informationen aus diesem Online-Angebot oder durch das Fehlen von Informationen. Dies gilt auch für Inhalte Dritter, die über dieses Angebot zugänglich sind.

# Schweizerische Bauzeitung

**Abonnementspreis:**  
Schweiz 30 Fr. jährlich  
Ausland 36 Fr. jährlich

**Für Vereinsmitglieder:**  
Schweiz 24 Fr. jährlich  
Ausland 29 Fr. jährlich  
sofern beim Herausgeber  
abonniert wird

WOCHENSCHRIFT

FÜR BAU-, VERKEHRS- UND MASCHINENTECHNIK

GEGRÜNDET VON A. WALDNER, ING. HERAUSGEBER A. JEGHER, ING., ZÜRICH  
Verlag: A. & C. Jegher, Zürich — Kommissionsverlag: Rascher & Cie., Zürich und Leipzig

ORGAN

**Insertionspreis:**

4-gespalt. Pettizelle oder deren Raum . 50 Cts.  
Haupttitelseite: 80 Cts.  
Alleinige Inseraten-Annahme: Rudolf Mosse, Annoncen-Expedition, Zürich, Basel und deren Filialen und Agenturen

DES SCHWEIZ. ING.- & ARCHITEKTEN-VEREINS & DER GESELLSCHAFT EHEM. STUDIERENDER DER EIDG. TECHN. HOCHSCHULE.

## PERSONEN- & WAREN-AUFZÜGE

nach  
bewährtem  
System

für jede Leistung und Betriebsart

Schweiz. Wagonsfabrik Schlieren A. G., Schlieren-Zürich

Telephon: Seinau 11.15  
Telegr.: Wagonsfabrik Schlieren



**GEILINGER & CO**  
WINTERTHUR  
EISENHOCHBAU  
SCHMIEDEISERNE FENSTER  
KLEIDER SCHRÄNKE in EISEN & ETERNIT

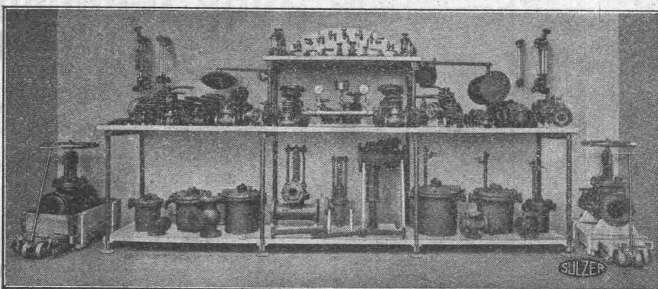
Löhle & Kern A.-G. für Eisenbau, Zürich

Entwurf und Ausführung von

## Eisenkonstruktionen aller Art.

*Baumann, Koelliker & Co. Freileitungsbau*  
Zürich 2

## SULZER-ARMATUREN



Abschlüssungen für Dampf, Wasser und Säuren  
Abschlämmentile f. Dampfkessel  
Auslaufhähnen für Dampfkessel  
Dampfverteiler  
Dampfdruck-Reduzier-Ventile für gesättigt. u. überhitzten Dampf  
Hoch- und Niederdruck  
Drosselklappen  
Flanschen  
Flügelumpfen zur Förderung von Öl, Seifenwasser etc.  
Hähnen in verschiedener Konstruktion aus Guss und Bronze  
Injektoren  
Jenkinsventile  
Kondensierwassertöpfe  
Kondensierwasserapparate  
Kondensierwasserkasten

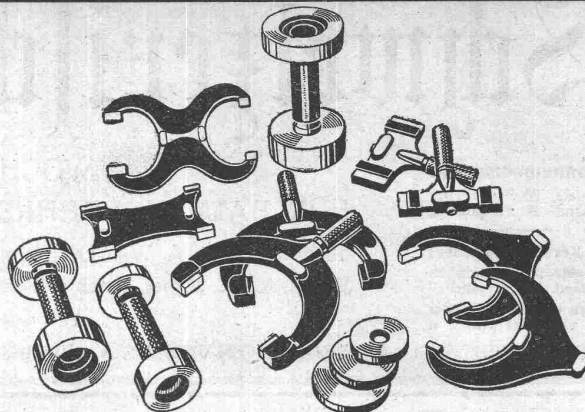
Manometer und Vacuummeter samt Zubehör  
Öelstandsanzeiger  
Packungs- u. Dichtungsmaterial  
Rohrformstücke  
Rückschlagventile  
Rückschlagklappen  
Schmierapparate  
Schmierölsäureapparate  
Schwimmerventile b. 300 mm l. W.  
Sicherheitsventile mit Gewicht- und Federbelastung  
Speiseventile  
Speisekasten  
Ventilsitzrührapparate  
Wasserschieber  
Wasserstände in verschiedenen Ausführungen u. a. m.

Hubtransportwagen, Oellagerungs- und Abfüllgefässe, Universal-Magazingestelle, Manometer-Kontrollapparate, Rohrrichtapparate.

**Gebrüder Sulzer, Aktiengesellschaft, Winterthur**

**Grenzlehren, Messmaschinen  
Parallel-Endmasse  
Mikrometer, Anreisswerkzeuge**

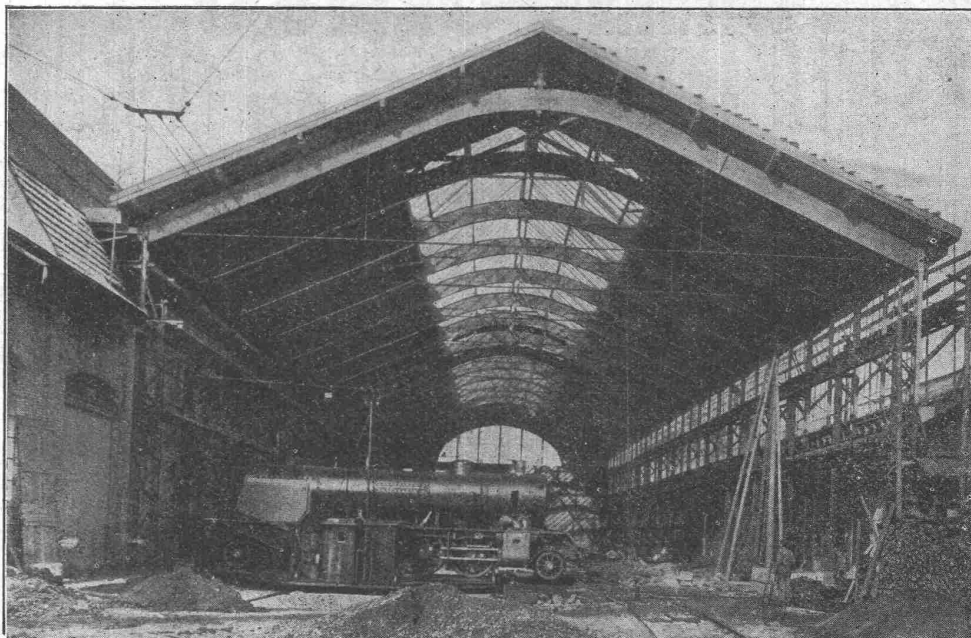
**liefern kurzfristig**



**Hommelwerke Mannheim**

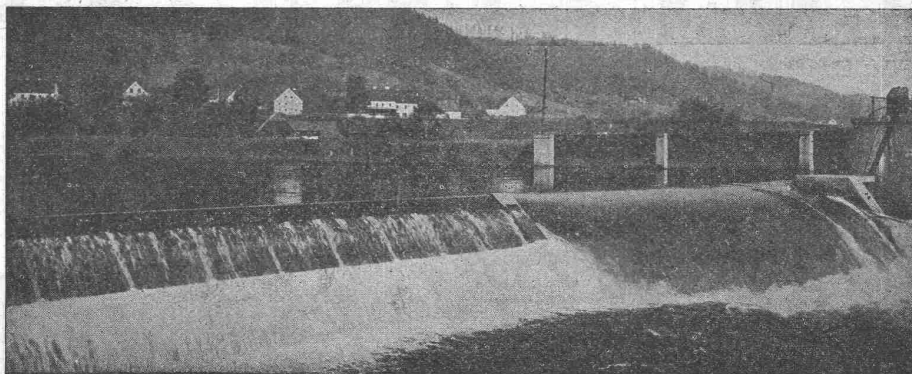
# Hetzer - Konstruktionen

Schweizer Patente. — Ueberdeckte Fläche in der Schweiz rund 180 000 m<sup>2</sup>.



Montagehalle der Schweiz. Lokomotiv- und Maschinenfabrik Winterthur. Spannweite der Hetzerbinder 24½ m.

**Schweiz. A.-G. für Hetzer'sche Holzbauweisen, Zürich.**



## Hydr. Dachwehr

2 Oeffnungen, je 22 m lang, durch Stauwasser vom Ufer aus ohne Dienststeg bedienbar, bestens bewährt bei starkem Eisgang.

Ingenieurbureau  
**Huber & Lutz,**  
Zürich.



# AERO

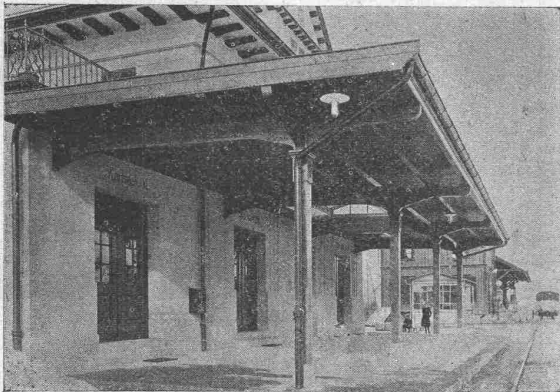
komplette autom. Betonier-Anlagen

Gewähr für grösste Arbeitslohn-Ersparnis.  
Vollständige Ausnutzung aller Materialien  
und Bindemittel. Grosse Rentabilität.

**Robert Aebi & Co**  
ZÜRICH

## Patentierter Vertikallamellenbinder

Statisch einwandfreie Holzkonstruktionen



**Perrondach Oberwinterthur.**  
Frei aufliegende Konsolträger.

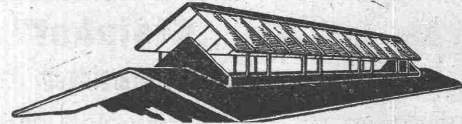
Projektierendes Ingenieurbureau

**Gustav Thurnherr**

Zürich, Limmatquai 34

Zahlreiche Referenzen

## Neue rationelle Gebäudeentlüftung



### Dachfirstkappen-Entlüfter „Sesam“

⊕ Patent 77894

Oeffnen und Schliessen des ganzen Dachfirstes mit kleinster Zugkraft von einer Stelle aus.  
Grösste Regulierfähigkeit je nach Bedürfnis der Entlüftung.  
In beliebiger Länge ausführbar und auf jedem Gebäude anzu-  
bringen. Absolut regendicht.

Generalvertreter:

Louis Müller, Luzern.

E. Vogel, Bau-Ingenieur, Zürich, Neumühlequai 12.

## ORTOGONBALKEN

Billigste, einfachste, leichteste Eisenbetondecke

für alle Nutzlasten u. Spannweiten, grösste Sicherheit, keine Schalung. Offerten kostenlos durch:

**Brenneisen & Cie., Weesen**

# Eisenwerk-Aktiengesellschaft Bosshard & Cie., Näfels.

## Abteilung Eisenhochbau:

Brücken, Hochbauten, Reservoirs, Maste etc. etc.

## Abteilung Maschinenfabrik u. Giesserei:

Mechanische Förderanlagen, Schleusen und Wehranlagen, Krane aller Systeme, Maschinen- u. Bauguss.

# H. FLOTTMANN & C<sup>IE</sup>, ZÜRICH

**Kompl. Pressluft-Gesteinsbohranlagen**  
**Kompl. Pressluft-Stampf- und Nietanlagen**  
stationär und fahrbar

LAGER IN ZÜRICH 2

TELEPHON: SELNAU 16.71

BUREAU: RENGGERSTR. 86

## Theodor Bertschinger

Hoch- und Tiefbau-Unternehmung

Lenzburg und Zürich



Muschel-Sandsteinbruch

„Steinhof“

Othmarsingen

(Marine-Molasse)

Lieferung von

**Roh- und Hausteine**in gelblicher u. bläulicher Färbung,  
dekorative Struktur, warmer Ton

Referenzen:

„Peterhof“ und „Leuenbank“

Paradeplatz, Zürich,

Geschäftshaus „Singer“

Marktplatz, Basel

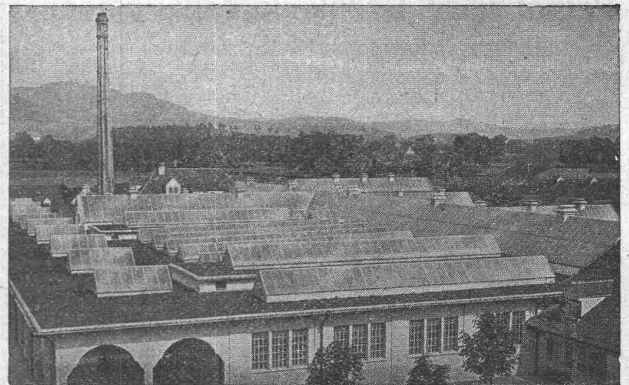
Verwaltungsgebäude

„Piccard, Pictet &amp; Cie., Genf“

u. a. m.

## Kittlose Glasdächer

(System Zimmermann)

Städt. Schlachthof Bern, 4000 m<sup>2</sup>

## Walther & Müller, Bern

Telephon Nr. 912 — Telegramme: Walthermüller

Vertreten in:

Zürich

Frauenfeld

durch P. Appel, Limmatstr. 55

durch J. Tuchschmid's Erben

Telephon: Selnau 66.54

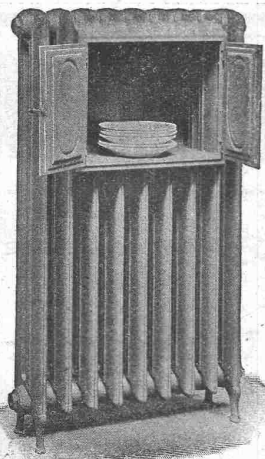
Telephon Nr. 70

Eigenes technisches Bureau — Verlangen Sie unsern Besuch.



GESELLSCHAFT DER LUDW. VON ROLL'SCHEN EISENWERKE

· FILIALE: EISENWERK CLUS KT. SOLOTHURN ·



## Cluser Radiatoren

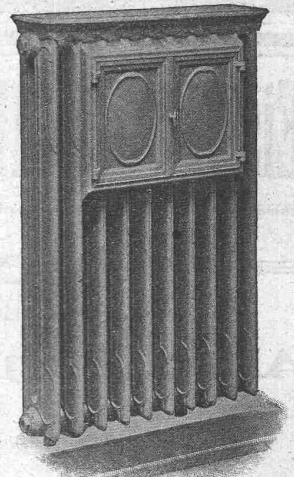
55 verschiedene Modelle

## Cluser Heizkessel

für Warmwasser- und Niederdruck-Dampfheizung, sowie für  
gewerbliche Anlagen. — Ueber 9000 Cluserkessel im Betriebe.Rippenheizröhren, Wärmeplatten,  
Wärmeschränke, Wärmetische, Ventile,  
Formstücke und Flanschen.

Lieferung ab Vorrat.

Zu beziehen durch die Installationsfirmen.





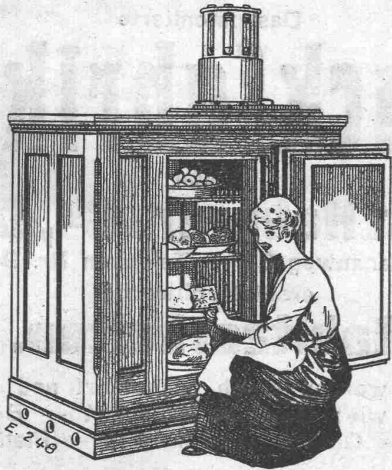
# AUTOFRIGOR A.G.

Zürich

Bureau und Ausstellungsraum:  
Utoquai 31 — Zürich 8 — Tel. Hottingen 32.17

## Klein-Kühlmaschine

Autofrigor



(völlig automatisch) für alle Arten von Betrieben wie z. B.  
**Hotels, Haushaltungen, Metzgereien**  
Mehrfach patentiert in vielen Staaten. 46/81



## VASEN AUS STEIN

SCHMÜCKEN DEN SONNIGEN  
BLUMEN-GARTEN  
BITTE UNSERE AUSSTELLUNG AM LÖWENPLATZ VON  
KÜNSTLERVASEN UND STEINFIGUREN ZWANGLOS ZU  
BESICHTIGEN

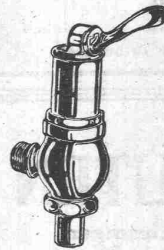
**SUTER-STREHLER  
SÖHNE & Co  
ZÜRICH**



Blechwaren-Fabrik und Verzinkerei  
Aktien-Gesellschaft Wolfhausen  
Zweigbureau Zürich (Rudolf Mosse Haus)

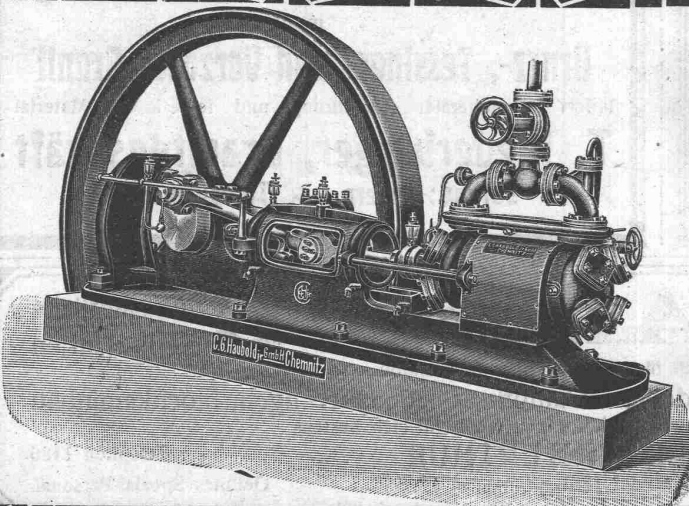
**Fabrik  
für verzinkte Blechwaren  
Lohnverzinkung**

## Flushometer „Hydro“



Im In- und Auslande patentiert.  
Closetspülapparat in höchster Voll-  
endung, geräuschlos, sicher und völlig  
rückschlagfrei funktionierend. Spül-  
ventil mit automatisch wirkendem Öl-  
Reguliermechanismus. Erstklassiges  
Material. Vollständige Regulierbarkeit.

**Gottfr. Bodmer & Cie.**  
Mech. Werkstätte  
Sihlquai 268, Zürich 5. Telephon S. 32.92



## Haubold Kühl- u. Eiserzeugungs- Anlagen

nach dem **Ammoniak-** und  
**Kohlensäure-Kompressions-System**

**C. G. Haubold A.-G., Chemnitz i. Sa.**  
Maschinenfabrik

# Landis & Gyr A.G. Zug

## Elektrizitätszähler

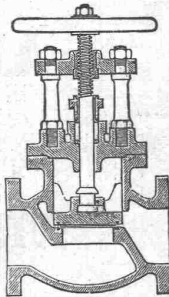
FERRARIS - WATTMETER  
ZEIT- & SPERRSCHALTER

### K. Schäffer

Lager und Verkaufsstelle von  
Schäffer & Budenberg G.m.b.H., Zürich  
Stampfenbachstr. 61



Maschinen-  
und Dampfkessel-  
Armaturen



A.-G. „UNION“ in BIEL, Fabrik in METT  
Erste schweizerische Fabrik für elektrisch geschweisste Ketten.  
**Ketten aller Art**



für industrielle und landwirtschaftliche Zwecke.  
Grösste Leistungsfähigkeit.  
Ketten v. höchst. Tragkraft.

NB. Handelsketten nur durch Eisenhandlungen zu beziehen.

## Moderne INDUSTRIEBAUTEN

mit der Zeit angepassten Ausführungen  
projektiert rasch und wirtschaftlich

**H. KNOBEL, ZÜRICH 6**  
Weinbergstrasse 53a. Telefon: Hottingen 20.48  
Ingenieur- und Architekturbureau

### SPEZIALKONSTRUKTIONEN:

1. Anlagen für Textilindustrie,
2. Gebäude für Elektrochemie,
3. Werkstätten für Maschinenbau,
4. Giessereien und Montierungshallen.

**Keine Unternehmung**

Das patentierte

# Stuckfabrikat

von

**Ernst Haberer & Co., Bern**

Sulgenauweg 38 — Telephon Nr. 943

ersetzt vollwertig

## Rabitzarbeiten.

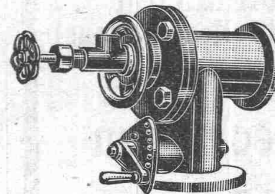
Aufträge werden rasch ausgeführt und trocken  
versetzt, wie: Gewölbe aller Art — Bögen —  
Kästen — Gesimse und Kehlen — Platten etc.

## Rechenschieber, System Rietz

mit komplettem Unterrichtskurs, liefern  
Stegrist & Stokar, Schaffhausen.

Schweizerfabrikat

## Universalbrenner



Marke „Omega“ für flüssige, halb-  
flüssige Brennstoffe u. Industriegase.  
Tiegellose Schmelzöfen „Omega“,  
bestbewährt für Gusseisen, Metalle.  
Öfen für flüssige Brennstoffe.

A. V. Lipinski & Co.  
Zürich 7.

## Granit-Arbeiten

in

Urner-, Tessiner- und Verzasca-Granit

liefert in sauberster Ausführung und fehlerlosem Material

**T. Niederberger, Granitgeschäft**

Bureau: Luzern — Telephon 657

Wirtschaftliche und  
betriebssichere

# Ofen-Anlagen

für sämtliche  
Industrien

Generatorgasfeuerungen auch für minderwertige Brennstoffe.

Spez.: Glüh- u. Härteöfen, Schmelz- u. Schmiedeöfen, Dampfkesselinmauerungen, Hochkaminbau

Für Projekte, Kostenvoranschläge, sowie Ausführungen empfiehlt sich bestens

Prima Referenzen.

**E. ROMEGIALLI, WINTERTHUR**

Telephon 1186

Grosses Lager in feuerfesten Materialien.

Haus gegründet 1881.

Geübtes Spezial-Personal.