

Objektyp: **Advertising**

Zeitschrift: **Schweizerische Bauzeitung**

Band (Jahr): **73/74 (1919)**

Heft 14

PDF erstellt am: **11.09.2024**

Nutzungsbedingungen

Die ETH-Bibliothek ist Anbieterin der digitalisierten Zeitschriften. Sie besitzt keine Urheberrechte an den Inhalten der Zeitschriften. Die Rechte liegen in der Regel bei den Herausgebern. Die auf der Plattform e-periodica veröffentlichten Dokumente stehen für nicht-kommerzielle Zwecke in Lehre und Forschung sowie für die private Nutzung frei zur Verfügung. Einzelne Dateien oder Ausdrucke aus diesem Angebot können zusammen mit diesen Nutzungsbedingungen und den korrekten Herkunftsbezeichnungen weitergegeben werden. Das Veröffentlichen von Bildern in Print- und Online-Publikationen ist nur mit vorheriger Genehmigung der Rechteinhaber erlaubt. Die systematische Speicherung von Teilen des elektronischen Angebots auf anderen Servern bedarf ebenfalls des schriftlichen Einverständnisses der Rechteinhaber.

Haftungsausschluss

Alle Angaben erfolgen ohne Gewähr für Vollständigkeit oder Richtigkeit. Es wird keine Haftung übernommen für Schäden durch die Verwendung von Informationen aus diesem Online-Angebot oder durch das Fehlen von Informationen. Dies gilt auch für Inhalte Dritter, die über dieses Angebot zugänglich sind.

Schweizerische Bauzeitung

Abonnementspreis:
Schweiz 30 Fr. jährlich
Ausland 36 Fr. jährlich

Für Vereinsmitglieder:
Schweiz 24 Fr. jährlich
Ausland 29 Fr. jährlich
sofern beim Herausgeber
abonniert wird

WOCHENSCHRIFT

FÜR BAU-, VERKEHRS- UND MASCHINENTECHNIK

GEGRÜNDET VON A. WALDNER, ING. HERAUSGEBER A. JEGHER, ING., ZÜRICH
Verlag: A. & C. Jegher, Zürich — Kommissionsverlag: Rascher & Cie., Zürich und Leipzig

ORGAN

Insertionspreis:

4-gespart. Pettizelle oder deren Raum . . 50 Cts.
Haupttitelseite: 80 Cts.
Alleinige Inseraten-Annahme: Rudolf Mosse, Annoncen-Expedition, Zürich, Basel und deren Filialen und Agenturen

DES SCHWEIZ. ING.- & ARCHITEKTEN-VEREINS & DER GESELLSCHAFT EHEM. STUDIERENDER DER EIDG. TECHN. HOCHSCHULE.

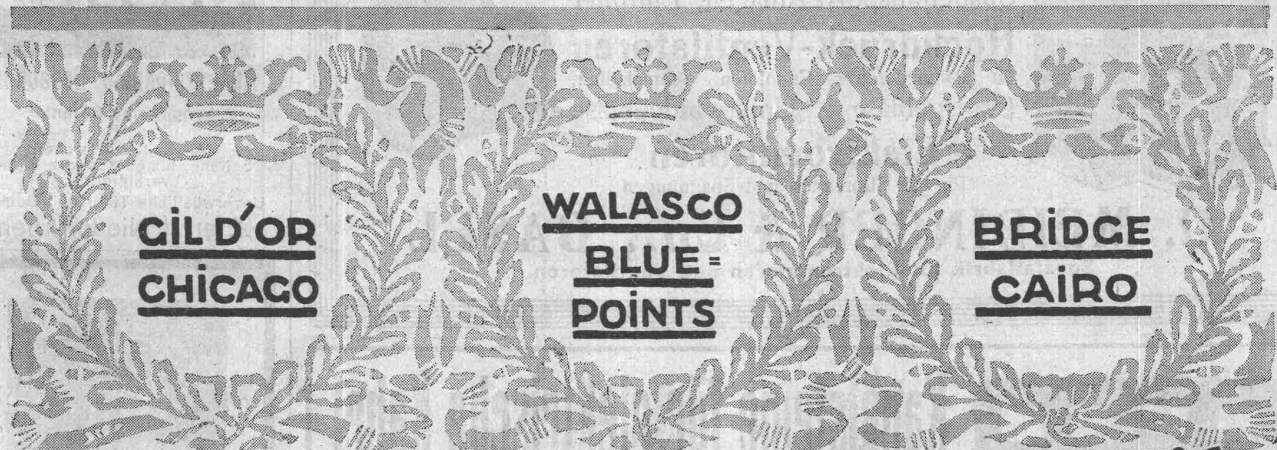
PERSONEN-&WAREN-AUFZÜGE

nach bewährtem System

für jede Leistung und Betriebsart

Schweiz. Wagonsfabrik Schlieren A. G., Schlieren-Zürich

Telephon: Selnau 11.15
Telegr.: Wagonsfabrik Schlieren



GIL D'OR
CHICAGO

WALASCO
BLUE =
POINTS

BRIDGE
CAIRO

Waldorf-Astoria-Cigarette

Ingenieurbureau
Klingler & Leuprecht

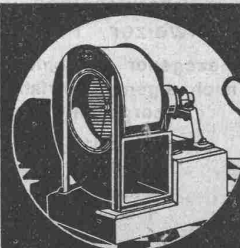
Diplom. Ingenieure

Wallstrasse Nr. 24 Basel Telephon Nr. 6254

Eisenbeton-Bau

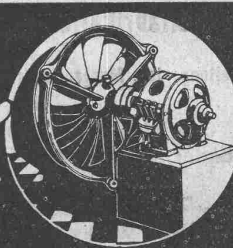
Fabriken, Lagerhäuser, Silos etc. — Patent. hölzerner Fachwerksbinder.

Statische Berechnungen jeder Art — Expertisen — 30jährige Erfahrung.



SULZER VENTILATOREN

für Heizung und Lüftung



NIEDERDRUCK- MITTELDRUCK- u. HOCHDRUCK-VENTILATOREN für jeden Zweck und jede Leistung

GEBRÜDER SULZER, Aktiengesellschaft, WINTERTHUR

Landis & Gyr A.G. Zug
Elektrizitätszähler
 FERRARIS - WATTMETER
 ZEIT- & SPERRSCHALTER

ZENTRIFUGAL-VENTILATOREN



für alle Bedürfnisse der Industrie, geräuschlos laufend mit garantiert geringstem Kraftverbrauch

Lüftungs- und Entstaubungsanlagen
 Trocknungs-, Entnebelungs- und Spänetransport-Anlagen, Luftfilter

Hochdruck-Ventilatoren
 für Schmiedefeuer, Cupolöfen, Schmelzöfen, Orgelgebläse - Unterwindgebläse

Elektromotoren
 für alle Stromarten und Spannungen

G. MEIDINGER & Co., BASEL
 Spezialfabrik für Elektromotoren und Ventilatoren.





Eternit

Ausgezeichnete Bedachung

Langjährige Garantie,
 auch gegen Hagelschlag.
 Absolut sturmsicher.
 Schöne, billige äussere Wand-
 verkleidung.
 Unverwüsthche Täfer und Decken.
 Eternit Niederurnen.



Kanalsteine für elektrische Kabel

vorzüglich bewährtes System

A.-G. der Ziegelfabriken
 Thayngen und Rickelshausen
 Thayngen (Kant. Schaffhausen).

Ausführliche Prospekte und Zeichnungen, sowie Musterstücke auf Verlangen gratis und franko.



**1 WATT- & 1/2 WATT-
 DRAHTLAMPEN**

Erstklassiges
 Schweizer Fabrikat
 Gezogener Leucht draht
 nach eigenem Verfahren
 hergestellt
 Goldene
 Medaille
 S.L.A.B.
 1914

**LICHT A.-G.
 ZUG**

Fabrik in Goldau

Bigler, Spichiger & Cie. A.-G., Biglen (Bern)

Eisenmöbel- und Maschinenfabrik

Spezialfabrikation von Oberleitungs- und Ausrüstungsmaterial elektrischer Bahnen

Leitung: Ing. Morgenthaler — **Technisches Bureau: Bern, Bahnhofplatz Nr. 1.**

Briefadresse:
 Bigler, Spichiger & Cie.
 Bern

Mechan. Werkstätten
 Mechan. Schlosserei
 Gesenkschmiede
 Hammerschmiede
 Stanzerlei, Presserei



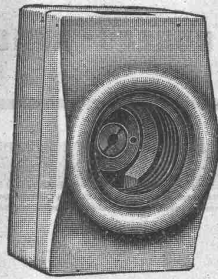
Telephon Nr. 2620
 Telegramme:
 Elektrobigen Bern

Mechan, Schreinerei
 Malerei: Spritz-,
 Tauch- und Emallier-
 Verfahren
 Autog. Schweisserei
 Fabrikation von
 Massenartikeln

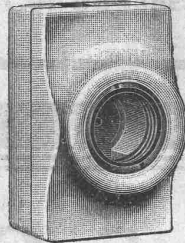
Diazed-Sicherungs-System

bis 200 Amp. 500 Volt

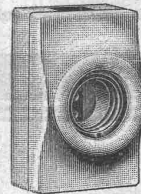
Diazed-Sicherungen



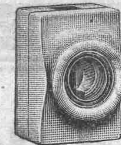
UZ 200



UZ 100

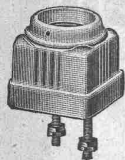


UZ 60

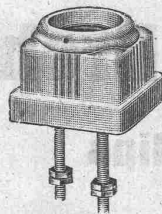


UZ 25

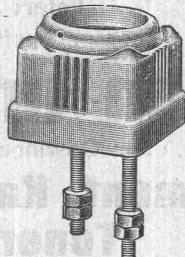
Universalsicherungen



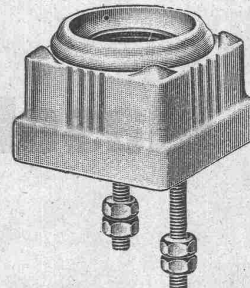
TZ 25



TZ 60



TZ 100



TZ 200

Schalttafelsicherungen

Diazed-Schraubstöpsel

Normal-Diazed 500 Volt



25 Amp.

DIAmetral
im Durchmesser
der Fusskontakte
abgestuft



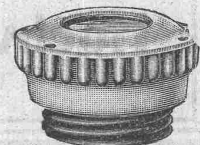
60 Amp.

Zweitellige
aus Stöpselkopf
und Patrone
zusammensetz-
bare



100 Amp.

EDison-
Schmelzstöpsel



200 Amp.

Näheres Preisliste Band VI.

SIEMENS-SCHÜCKERTWERKE G. m. b. H.

Zweignbureau Zürich

H. FLOTTMANN & C^{IE}, ZÜRICH

Kompl. Pressluft-Gesteinsbohranlagen
Kompl. Pressluft-Stampf- und Nietanlagen
stationär und fahrbar

LAGER IN ZÜRICH 2

TELEPHON: SELNAU 16.71

BUREAU: RENGGERSTR. 86

Fried. Krupp A.-G. Grusonwerk Magdeburg-B.

liefert in
 bester Ausführung

Maschinen und Drehöfen

zur Gewinnung von

Zement, Kalk, Gips**Tonerde**

usw.

Schotteranlagen.**Schalenguss-Walzen**

für Mühlen, Papier- und Zellhornfabriken und andere Betriebe.

Hochwertige Gusstücke aus Eisen u. Stahl.

**SCHMIEDEISERNE FABRIKFENSTER
 SAMT EINGLASUNG**

GLASDACH-WERKE

SCHWEIZER
FIRMA

Simon Kulli
 ALTESTES SPEZIALGESCHAFT
 GEGRÜNDET 1854
 EIGENES INGENIEURBUREAU

Olten



Otis Aufzugswerke

Schweizer Fabrikat, Gebr. Laue

Wädenswil

Elektrische
Hydraulische
Transmissions-
Hand-Aufzüge

Ueber 60000 Anlagen

Telephon 89 Gegründet 1878



SCHWEIZERISCHE MAGNETA A.-G., ZÜRICH

erstellt als Spezialität

Elektrische Zentraluhrenanlagen

für Städte, Schulhäuser, Fabriken etc. Ueber 100000 Magneta-Uhren in allen Weltteilen in Betrieb.

AERO

automatisch arbeitender

Beton- u. Mörtel-Mischer

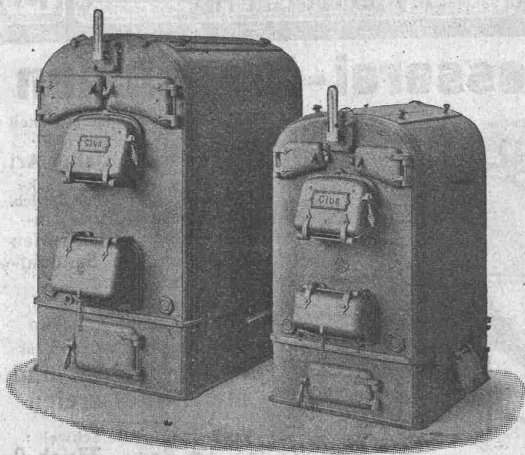
Patentverfahren.

Mehrfach amtlich kontrollierte Belege und bautechnisch kompetente Referenzen.

Robert Aebi & Co

Zürich

GESELLSCHAFT DER LUDW. VON ROLL'SCHEN EISENWERKE
· FILIALE: EISENWERK CLUS KT. SOLOTHURN ·



Cluser Heizkessel

für Warmwasser- und Niederdruck-Dampf-
heizung, sowie für gewerbliche Anlagen.

Bewährtes System.

Einfache Bauart und Aufstellung.

Bequeme Reinigung während dem Betriebe.

Ueber 9000 Cluserkessel im Betriebe.

Radiatoren

55 verschiedene Modelle.

Rippenheizröhren, Wärmeplatten, Wärmeschränke,
Wärmetische, Ventile, Formstücke und Flanschen.

Lieferung ab Vorrat.

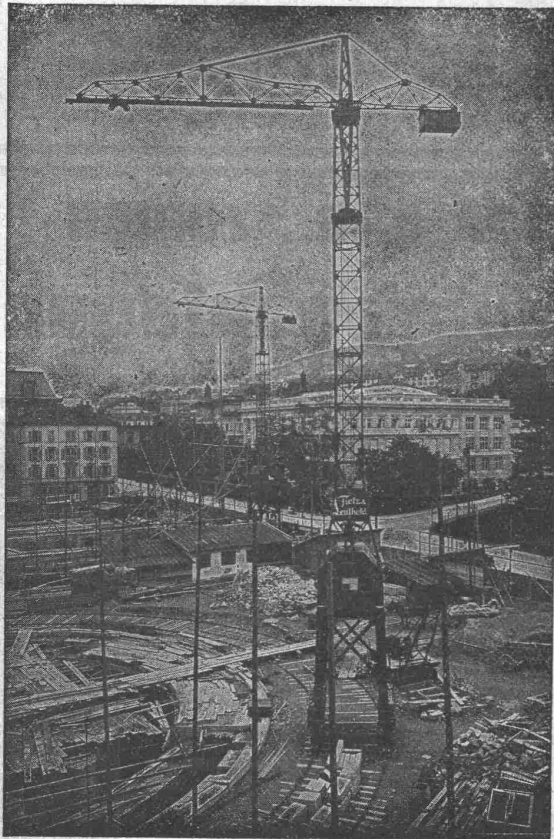
Zu beziehen durch die Installationsfirmen.

Granitarbeiten

in jeder Ausführung. Eigene, leistungsfähigste Brüche.

A.-G. Tessinische Granitbrüche Biasca
Zürich 1, Fraumünsterstrasse 14
 Teleg. : Tessingranit. Telefon: Selnau 24.60
 Prima Referenzen.

Grüiring-Krane



Fahrbare Turm-Dreh-Krane

Einmotoren-Krane neuesten Systems, bestens bewährt.

⊕ Patent. Prima Referenzen.

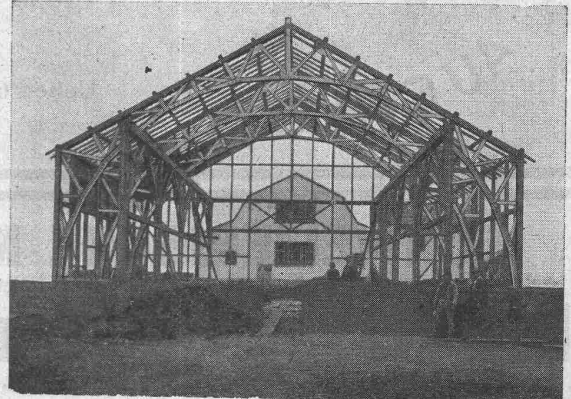
Im Betrieb zu besichtigen: Technische Hochschule Zürich.

F. Grüiring-Dutoit, Söhne & Cie

Konstruktionswerkstätte

Biel: Telephon 280 — Mett: Telephon 513

Moderner Holzbau, Syst. „Holzfachwerk“



Zweigelenkbinder mit Kranbahn in „Holzfachwerk“
 Waagenfabrik J. Studer in Olten

Leicht, billig, rasche Montage.

Jede gewünschte Form statisch einwandfrei ausführbar.
 Mehrere 1000 m² überbaut.

Patentinhaber:

Kienast & Hammerer, Zürich

Ingenieur-Architekturbureau

Seefeldstrasse 47 — Telephon: Hottingen 48.08

Man verlange kostenlose Offerte.

Verband Schweiz. Dachpappenfabrikanten E. G.

Verkaufs- und Beratungsstelle

Peterhol, Bahnhofstrasse 30 — Zürich — Peterhol, Bahnhofstrasse 30

Telephon Nr. 3636 — Telegramme: Dachpappverband

Verkaufsstelle für

**Dachpappen — Holz-Zement — Klebemassen
 Filzkarton**



Badische Maschinenfabrik

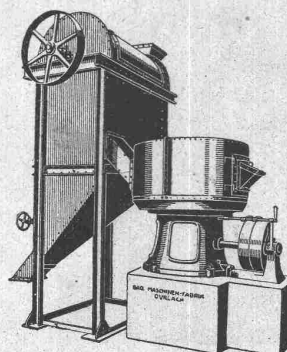
Seboldwerk

Durlach

Gegründet 1854



Giesserei - Maschinen



Sandaufbereitungs-Maschine

in neuzeitlich. Konstruktionen
 und für alle Leistungen.

Formmaschinen aller Art

für Hand-, Druckluft-, Druck-

wasser- und elektrischen Betrieb.

Stossfreie Rüttelform-

maschinen, Schmelzöfen

Maschinen für Sandauf-

bereitung

Sandstrahlgebläse

Gussputzerei-Anlagen

Vollständige Einrichtungen für

Eisen-, Stahl- und

Metall-Giessereien

Vertreter für die Schweiz:

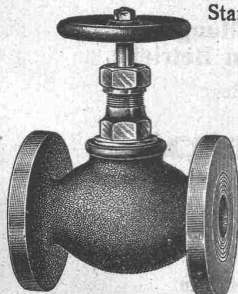
Ing. Ed. Gams, Zürich 8
 Seegartenstr. 2 — Tel. 5780

K. Schäffer

Lager und Verkaufsstelle von

Schäffer & Budenberg G. m. b. H., Zürich

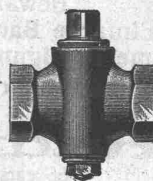
Stampfenbachstr. 61

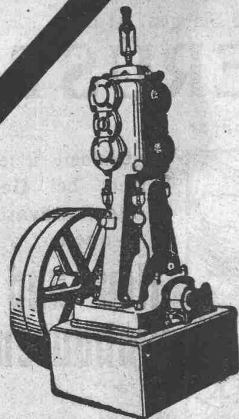


**Ventile
 Manometer
 Mähne**

**Wasserstände
 Injektoren**

Kondenswasserableiter



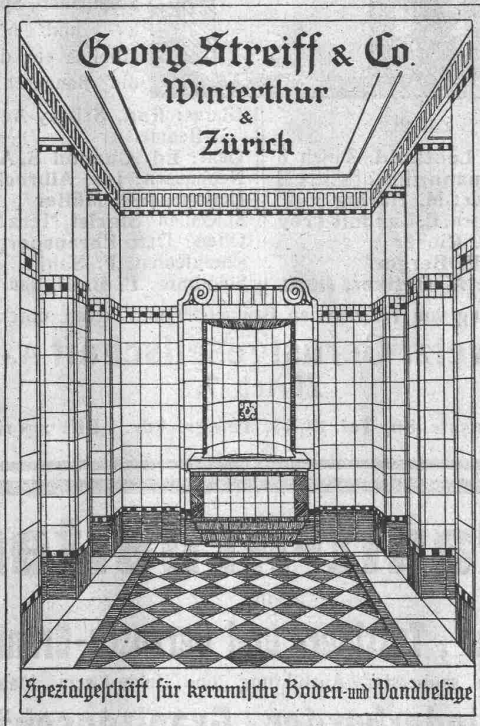


Kompressoren Vakuumpumpen

Weitere Erzeugnisse:

**Nassluftpumpen, Kondensatoren, Filterpressen
Rührwerke, Zentrifugen**

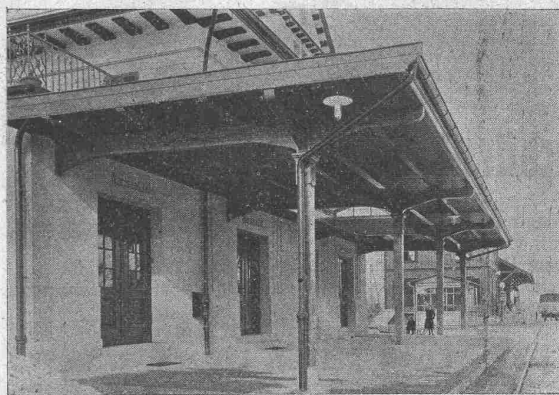
Maschinenfabrik Burckhardt, Aktiengesellschaft, Basel



**Georg Streiff & Co.
Winterthur
&
Zürich**

Spezialgeschäft für keramische Boden- und Wandbeläge

Patentierter Vertikallamellenbinder
Statisch einwandfreie Holzkonstruktionen



Perrondach Oberwinterthur.
Frei aufliegende Konsolträger.

Projektierendes Ingenieurbureau
Gustav Thurnherr
Zürich, Limmatquai 34

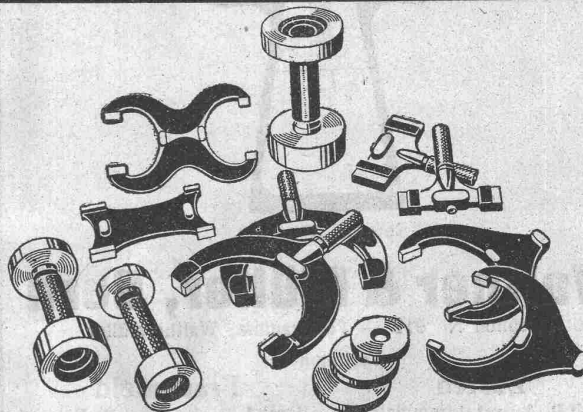
Zahlreiche Referenzen

J. Zeugin & Sohn, Pratteln bei Basel

Moderne Ofenbauten für alle Industrien ...
Hochkaminbauten, Dampfkesselinmauerungen

**Grenzlehren, Messmaschinen
Parallel-Endmasse
Mikrometer, Anreisswerkzeuge**

liefern kurzfristig

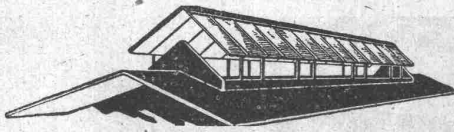


Hommelwerke Mannheim

Elektrischer Heisswasser-Speicher**„Cumulus“**

für Privathäuser und Anstalten unentbehrlich. Heisswasser stets bereit, ohne Wartung u. Zeitaufwand.
Betriebsicher. Billige Betriebskosten.
 Ueber 500 Cumulus-Anlagen von 100 bis 3000 Liter im Betriebe. — Mit Offerten, Ia. Referenzen und näherer Auskunft steht gerne zu Diensten:

Fabrik elektrischer Apparate
Fr. Sauter, Basel.

Neue rationelle Gebäudeentlüftung**Dachfirstkappen-Entlüfter „Sesam“**

⊕ Patent 77894

Oeffnen und Schliessen des ganzen Dachfirstes mit kleinster Zugkraft von einer Stelle aus.
 Grösste Regulierfähigkeit je nach Bedürfnis der Entlüftung.
 In beliebiger Länge ausführbar und auf jedem Gebäude anzu bringen. Absolut regendicht.

Generalvertreter:

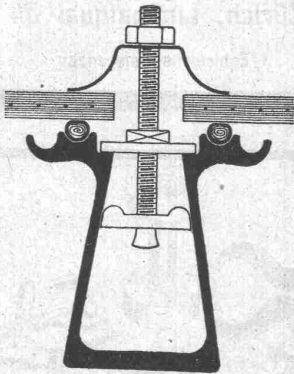
Louis Müller, Luzern.

E. Vogel, Bau-Ingenieur, Zürich, Neumühlequai 12.

Kittlose Glasdächer

(System Zimmermann)

Best bewährte Oberlichtbedachung für Fabriken, Bahnhöfe etc.



Sprosse „Fortuna“

Walther & Müller, Bern

Telephon Nr. 912 — Telegramme: Walthermüller

Vertreten in:

Zürich

Frauenfeld

durch **P. Appel**, Limmatstr. 55 durch **J. Tuchschnid's Erben**
 Telephon: Selnau 66.54 Telephon Nr. 70

Eigenes technisches Bureau — Verlangen Sie unsern Besuch.

Das Ideal aller Gerüste (ohne Stangen) ist das

BLITZ-GERÜST

System E. Schärer



Ungehindert freier Verkehr bei Gebäude-Renovationen,

Neu- und Umbauten

Mietweise Erstellung für Maurer-, Steinhauer-, Spengler- und Malerarbeiten etc. durch die Baugeschäfte:

Zürich:

Fietz & Lenthold, Zürich 8
Fr. Erismann, Zürich 2, Bleicherw. 36
 Winterthur: **M. Häring**
 Andelfingen: **E. Landolt-Frey**
 Bern: **G. Rieser**
 Luzern: **E. Berger**
 Bubikon: **A. Oetiker**, Baumstr.

Glarus: **Rud. Stüssy-Aebly**,
 Baumeister

Genf: **Ed. Cuénod S. A.**
 Neuhausen: **Jos. Albrecht**
 Herisau: **Joh. Müller**
 St. Gallen: **Sigrist, Merz & Co**
 Olten: **Otto Ehrensperger**
 Rheinfelden: **F. Schär**
 Solothurn: **F. Balli**, Baumstr.

Vermietung von Trägern an Baumeister und Private durch die
Schweiz. Gerüstgesellschaft A.-G.
 Zürich 7

Steinwiesstr. 86, Tel. 21.34, Telegr.-Adr. „Blitzgerüst“

Granit-Arbeiten

in

Urner-, Tessiner- und Verzasca-Granit

liefert in sauberster Ausführung und fehlerlosem Material

T. Niederberger, Granitgeschäft

Bureau: Luzern — Telephon 657

Düsseldorfer Maschinenfabrik und Hammerwerk G. m. b. H.

Reisholz bei Düsseldorf (Deutschland)

Telegr.-Adr.: Hammerwerk Reisholz-Düsseldorf

liefert als Spezialitäten:

Schmiedestücke aller Art, roh, vorgearbeitet und fertig bearbeitet, besonders Kurbel-, Schiffs- u. Hohlwellen.

Press- und Stanzteile für Personen- und Güterwagen.

Kupplungen und Spannschlösser für den Waggonbau.

Presszylinder und Plunger bis zu den höchsten Betriebsdrücken.

Bohrwerkzeuge und komplette Leitungen für die Erdöl-gewinnung.

Schwerstangen bis zu 10 Meter Länge.

Schrumpfringe bis zu den grössten Abmessungen.

Ansatz-, Aufwals- und Gewindeflanschen für Nieder-, Mittel- u. Hochdruckleitungen, sowie glatte Flanschen und Bordringe dazu.

Nahtlos und geschweisste Flanschen bis 1800 mm

Durchmesser mit dazu gehörigen Vorschweissbunden

Nahtlose Zylinder für Oelabscheider-Apparate,

Material nach Vorschrift, mit und ohne Abnahme.