

Objektyp: **Advertising**

Zeitschrift: **Schweizerische Bauzeitung**

Band (Jahr): **73/74 (1919)**

Heft 2

PDF erstellt am: **10.07.2024**

Nutzungsbedingungen

Die ETH-Bibliothek ist Anbieterin der digitalisierten Zeitschriften. Sie besitzt keine Urheberrechte an den Inhalten der Zeitschriften. Die Rechte liegen in der Regel bei den Herausgebern. Die auf der Plattform e-periodica veröffentlichten Dokumente stehen für nicht-kommerzielle Zwecke in Lehre und Forschung sowie für die private Nutzung frei zur Verfügung. Einzelne Dateien oder Ausdrucke aus diesem Angebot können zusammen mit diesen Nutzungsbedingungen und den korrekten Herkunftsbezeichnungen weitergegeben werden. Das Veröffentlichen von Bildern in Print- und Online-Publikationen ist nur mit vorheriger Genehmigung der Rechteinhaber erlaubt. Die systematische Speicherung von Teilen des elektronischen Angebots auf anderen Servern bedarf ebenfalls des schriftlichen Einverständnisses der Rechteinhaber.

Haftungsausschluss

Alle Angaben erfolgen ohne Gewähr für Vollständigkeit oder Richtigkeit. Es wird keine Haftung übernommen für Schäden durch die Verwendung von Informationen aus diesem Online-Angebot oder durch das Fehlen von Informationen. Dies gilt auch für Inhalte Dritter, die über dieses Angebot zugänglich sind.

Schweizerische Bauzeitung

Abonnementspreis:

Schweiz 30 Fr. jährlich
Ausland 36 Fr. jährlich

Für Vereinsmitglieder:

Schweiz 24 Fr. jährlich
Ausland 29 Fr. jährlich
sofern beim Herausgeber
abonniert wird

DES SCHWEIZ. ING.- & ARCHITEKTEN-VEREINS & DER GESELLSCHAFT EHEM. STUDIERENDER DER EIDG. TECHN. HOCHSCHULE.

WOCHENSCHRIFT

FÜR BAU-, VERKEHRS- UND MASCHINENTECHNIK

GEGRÜNDET VON A. WALDNER, ING. HERAUSGEBER A. JEGHER, ING., ZÜRICH

Verlag: A. & C. Jegher, Zürich — Kommissionsverlag: Rascher & Cie., Zürich und Leipzig

ORGAN**Insertionspreis:**

4-gespalt. Pettizelle oder deren Raum . 50 Cts.
Haupttitelseite: 80 Cts.

Alleinige Inseraten-Annahme: Rudolf Mosse, Annoncen-Expedition, Zürich, Basel und deren Filialen und Agenturen

PERSONEN- & WAREN-AUFZÜGE

nach
bewährtem
System

für jede Leistung und Betriebsart

Schweiz. Wagonsfabrik Schlieren A. G., Schlieren-Zürich

Telephon: Selnau 11.15

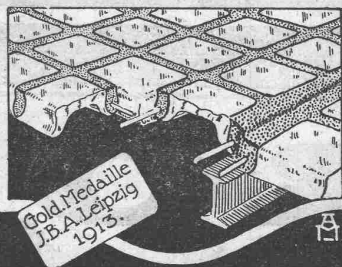
Telegr.: Wagonsfabrik Schlieren



GEILINGER & Co
WINTERTHUR
EISENHOCHBAU
SCHMIEDEISERNE FENSTER
KLEIDER SCHRANKE in EISEN & ETERNIT

Baumann, Koelliker & Co. *Beleuchtungskörper
und Bronzearbeiten*
Zürich 2

GLAS-EISEN-BETON

**SYSTEM KEPPLER**

Für Fußböden Dächer & Wände

Große Tragfähigkeit. Billig in der Herstellung.
Minimale Unterhaltungskosten. Feuersicher
Leicht zu reinigen. Kein Anstrich nötig.

Vertreter:

Rob. Looser, Zürich 4
Badenerstrasse 41.

Unfallversicherung Winterthur

Einzel-Unfall-, Haftpflicht-, Reise-, Kollektiv-, Einbruch- und Kautions-Versicherungen.

Auskunft und Prospekte durch die Direktion der Gesellschaft in Winterthur
und die Generalagenturen, sowie die Vertreter an allen grösseren Orten.

SCHWEIZERISCHE MAGNETA A.-G., ZÜRICH

erstellt als Spezialität

Elektrische Zentraluhrenanlagen

für Städte, Schulhäuser, Fabriken etc. Ueber 100 000 Magneta-Uhren in allen Weltteilen in Betrieb.

K. Schäffer

Lager und Verkaufsstelle von
Schäffer & Budenberg G. m. b. H., Zürich
Stampfenbachstr. 61



Ventile
Manometer
Hähne
Wasserstände
Injektoren
Kondenswasserableiter

KRISTALLSPIEGEL

in feiner Ausführung, in jeder Schleifart und in jeder Façon mit vorzüglichem Belag aus eigener Belegerei liefern prompt, ebenso alle Arten unbelagte, geschliffene und ungeschliffene

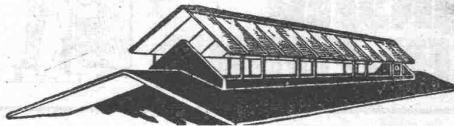
KRISTALLGLÄSER

sowie jede Art
METALLVERGLASUNG, aus eigener Fabrik

RUPPERT, SINGER & CIE., ZÜRICH
SPIEGELFABRIK

Telephon Seinau 717 - Kanzleistrasse 57

Neue rationelle Gebäudeentlüftung



Dachfirstkappen-Entlüfter „Sesa“

Patent 77894

Oeffnen und Schliessen des ganzen Dachfirstes mit kleinster Zugkraft von einer Stelle aus.
Grösste Regulierfähigkeit je nach Bedürfnis der Entlüftung.
In beliebiger Länge ausführbar und auf jedem Gebäude anzu-
bringen. Absolut regendicht.

Generalvertreter:

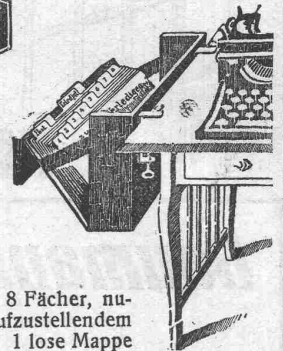
Louis Müller, Luzern.

E. Vogel, Bau-Ingenieur, Zürich, Neumühlequai 12.

FORMULAR-ORDNER



Ein unentbehrlicher Artikel für Bureaux; an jedem Schreibtisch seitlich nach nebenstehender Zeichnung zu befestigen; erspart viel Raum und schützt den Inhalt. Solid in Karton als Kasten zum Schliessen; Format für Quart. und Folio-Formulare.



Innere Einteilung:

1 Fach für Kuverte oder Diverses. 8 Fächer, numeriert 1 bis 8, für Inhalt nach aufzustellendem Verzeichnis. 1 lose Mappe für Post. 1 lose Mappe für Erledigt.

Preis mit zwei Befestigungsklammern, vernickelt Fr. 24.
Spezialhaus für Bureau-Einrichtungen:

RÜEGG-NAEGELI & CIE

Bahnhofstrasse Nr. 27 Zürich Telephon: Seinau 1983

AERO

automatisch arbeitender

Beton- u. Mörtel-Mischer

Patentverfahren.

Mehrfach amtlich kontrollierte Belege und bautechnisch kompetente Referenzen.

Robert Aebi & Co

Zürich

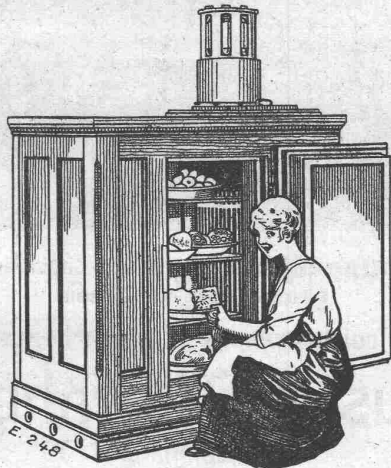
AUTOFRIGOR A.G.

Zürich

Bureau und Ausstellungsraum:
Utoquai 31 — Zürich 8 — Tel. Hottingen 32.17

Klein-Kühlmaschine

Autofrigor



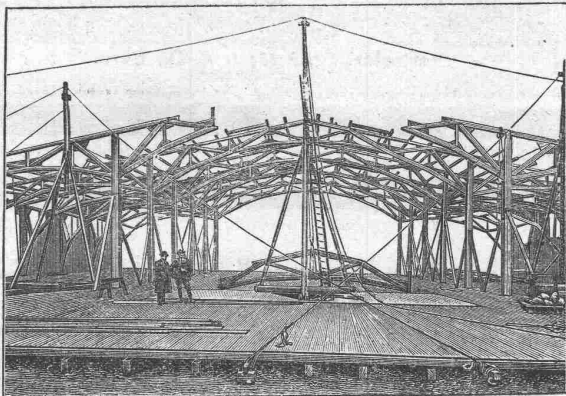
(völlig automatisch) für alle Arten von Betrieben wie z. B.
Hotels, Haushaltungen, Metzgereien
Mehrfach patentiert in vielen Staaten. 46/18

Bruno Wehrli, phototechnische Anstalt

Kilchberg bei Zürich

Vergößerung und Verkleinerung von Plänen, Landkarten
Zeichnungen etc. auf jeden Masstab.

Moderner Holzbau, Syst. „Holzfachwerk“



Halle 3 der Schweiz. Mustermesse in Basel.

Leicht, billig, rasche Montage.

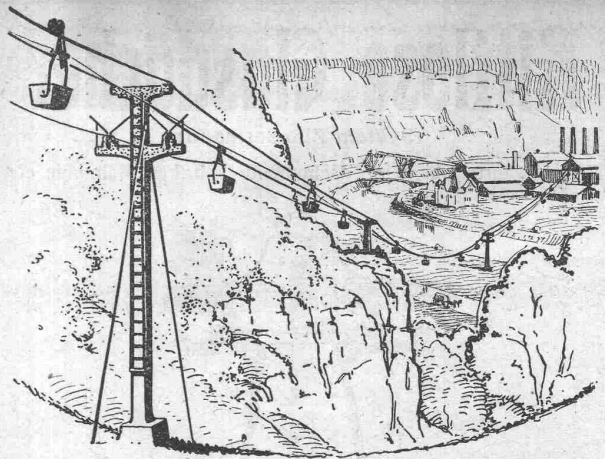
Jede gewünschte Form statisch einwandfrei ausführbar.
Mehrere 1000 m² überbaut.

Patentinhaber:

Kienast & Hammerer, Zürich

Ingenieur-Architekturbureau
Seefeldstrasse 47 — Telephon: Hottingen 48.08

Man verlange kostenlose Offerte.



SCHWEBE-BAHNEN

FÜR MATERIAL-TRANSPORTE

LUFTSEIL-BAHNEN ★ ★ HÄNGE-BAHNEN
ELEKTRO-HÄNGE-BAHNEN

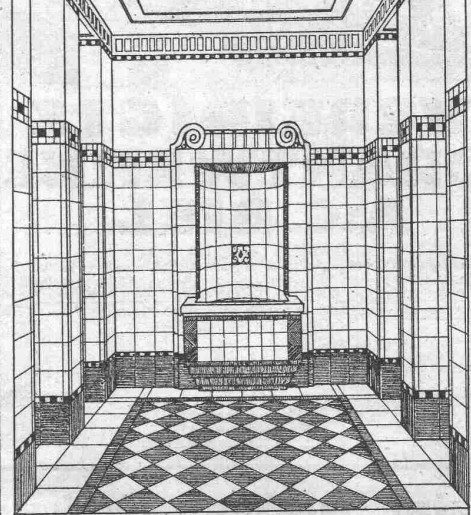


OEHLE & CO

ARAU

EISEN- UND STAHLWERKE

Georg Streiff & Co.
Winterthur
&
Zürich



Spezialgeschäft für keramische Boden- und Wandbeläge

Aug. Diethelm, Oberuzwil (Kt. St. Gallen)
Techn. Art.

empfehl als Spezialität seine

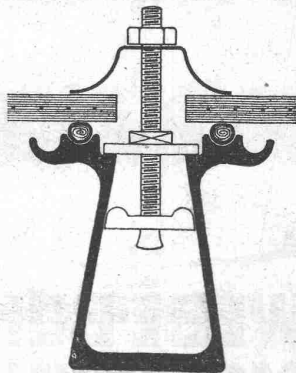
Dichtungen und Verpackungen

in Leder, Gummi, Fibre, Klingerith und Asbest.
Hydranten u. Schlauchschlossverpackungen, Patentachsenringe etc.

Kittlose Glasdächer

(System Zimmermann)

Best bewährte Oberlichtbedachung für Fabriken, Bahnhöfe etc.



Sprosse „Fortuna“

Walther & Müller, Bern

Telephon Nr. 912 — Telegramme: Walthermüller

Vertreten in:

Zürich

durch P. Appel, Limmatstr. 55
Telephon: Selnau 66.54

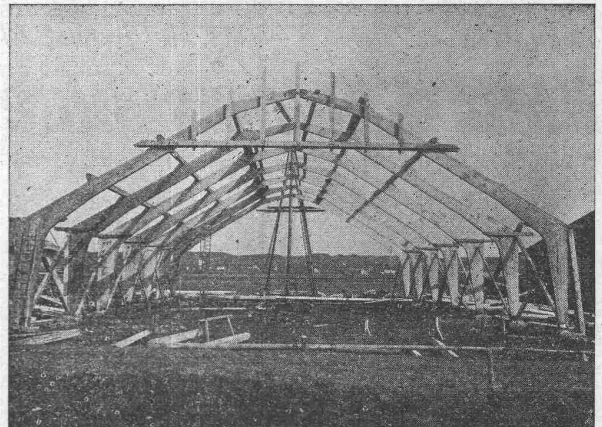
Frauenfeld

durch J. Tuchschild's Erben
Telephon Nr. 70

Eigenes technisches Bureau — Verlangen Sie unsern Besuch.

Patentierter Vertikallamellenbinder

Statisch einwandfreie Holzkonstruktionen



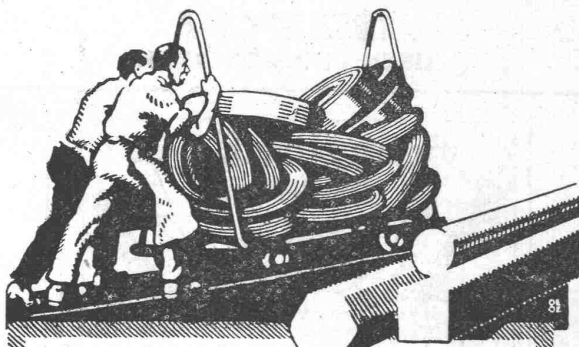
Schuppenbauten (Billige Lagerräume)
Dreigelenkbogen ohne Zugband

Projektierendes Ingenieurbureau

Gustav Thurnherr

Zürich, Limmatquai 34

Zahlreiche Referenzen



VEREINIGTE DRAHTWERKE A.G. BIEL

EISEN & STAHL

BLANK & PRÄZIS GEZOGEN, RUND, VIERKANT, SECHSKANT & ANDERE PROFILE
SPEZIALQUALITÄTEN FÜR SCHRAUBENFABRIKATION & FAÇONDREREI
BLANKE STAHLWELLEN, KOMPRIMIERT ODER ABGEDREHT
BLANKGEWALZTES BANDEISEN & BANDSTAHL
BIS ZU 300^{cm} BREITE
VERPACKUNGS-BANDEISEN

GROSSER AUSSTELLUNGSPREIS SCHWEIZ. LANDESAUSSTELLUNG BERN 1914

KAISER & CO. MASCHINEN- FABRIK A.G.

CASSEL 24

Drahtseilbahnen
Hängebahnen, Elektrohänge-
bahnen, Netzen, Seilseil-
bahnen, Kranseilgeu.
Brennstoffseil-
strecken, An-
derungen.



Vertreter: Fritz Marti A.-G., Bern.

Elektro - mechan. Werkstätte

S. Spälti, vorm. Wanger & Spälti, Zürich 5, Hardstr. 219

Bahnstation: Hauptbahnhof — Tramhaltestelle: Hardstrasse
Postcheck- und Giro-Konto Nr. VIII/1880

Lieferung, Reparatur, Umwicklung, Instandstellung
Kauf, Verkauf

von neuen und gebrauchten elektrischen Maschinen, Motoren,
Transformatoren und zugehöriger Apparate jeder Provenienz.
Telephon: Geschäft 4499, Wohnung 3773
Telegramm-Adresse: Wangerspälti Zürich

Brückenisolierungen Kiesklebedächer Asphaltarbeiten

aller Art erstellen

Gysel & Cie., Asphaltfabrik
Käpfnach (Horgen)

Telephon Nr. 24 — Telegramme: Asphalt

Sanitäre Artikel

der Marmor-Mosaik-Werke Baldegg A.-G.

Badewannen Waschröge
Spühlsteine, Reihenwaschtische etc.

Verkaufsbureau für Zürich und Ostschweiz:
Sponagel & Co., Zürich

Das patentierte

Stuckfabrikat

von

Ernst Haberer & C^{ie}, Bern

Sulgenauweg 38 — Telephon Nr. 943

ersetzt vollwertig

Rabitzarbeiten.

Aufträge werden rasch ausgeführt und trocken versetzt, wie: Gewölbe aller Art — Bögen — Kästen — Gesimse und Kehlen — Platten etc.

Granit-Arbeiten

in

Urner-, Tessiner- und Verzasca-Granit

liefert in sauberster Ausführung und fehlerlosem Material

T. Niederberger, Granitgeschäft

Bureau: Luzern — Telephon 657

J. Zeugin & Sohn, Pratteln bei Basel

Moderne Ofenbauten für alle Industrien ...
Hochkaminbauten, Dampfkesselmauerungen

Isolier-Baumaterialien

Meynadier & C^{ie}, Zürich 8

Generalvertreter für die Schweiz der Dachpappenfabrik
H. Süssmann, Affoltern b. Zürich (vorm. Carl Schmidt & Co.)



Ia. Asphalt-Dachpappen
ächt schlesisch. Holzceмент

Asphalt-Klebmasse
für Klesklebedächer

Ia. Deckpapiere, Isolier-Filzkarton



Ia. Schiffskitt — Asphaltkitt — Ia. Schwarzkitt —
Roofing = teerfreie Dauerpappe für Isolierungen und
Bedachungen

Moderne

Schindelmaschinen

⊕ Patent ⊕ Nr. 79041

Leistungsfähigkeit 80000 Stück Ia Dachschindeln.
Kraftbedarf 1,5 HP. — Im Betrieb zu sehen.

Prospekte verlangen.

Alleinige Fabrikanten

Finsterwald & Lehner, Konstrukt.
Stilli, Aargau.

Zeiss - Nivelliere

jeder Grösse liefern wieder und teilen Preise und Bedingungen auf Anfrage mit

Emil Pfenninger & Co.
Zürich

Technisches Versandgeschäft

Verzinkerei Zug A. G.

Fabrik für verzinkte
lackierte und rohe Blechwaren

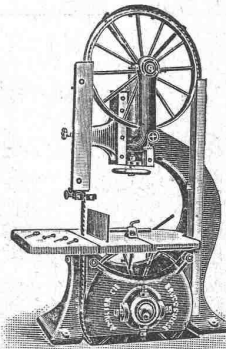
Blecharbeiten nach jeder Zeichnung und
nach Mustern

Lohnverzinkung

Verzinken von Draht in Rollen und Drahtgeweben.

Cliche's
für Buchdruck
Armbruster & Söhne
Zürich
Ob. Säule Tel. 63 65

Holzbearbeitungsmaschinen



A. Müller & C^{ie}
Brugg

Maschinenfabrik
und Eisengiesserei

Grosses Lager in Brugg

Ausstellungslager
in Zürich, unterer Mühlsteg 2

Ad. Rizzoli & Cie. A.-G., Lugano

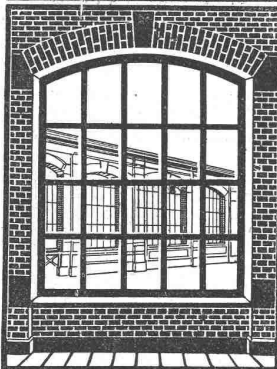
Holz-Export Bureau Zürich: Beatengasse 15
Telephon: Sebnau 28.46 **Holz-Export**
Lager in allen Tannen-Schnittwaren in Reiden (Kanton Luzern)

Lichtpausanstalt
Albrecht

Zürich 1
Hirschengr. 80, Tel.: Hott. 5.67

Heliographie
Plandruck

W. KOCH & Co ZÜRICH
EISENBAU

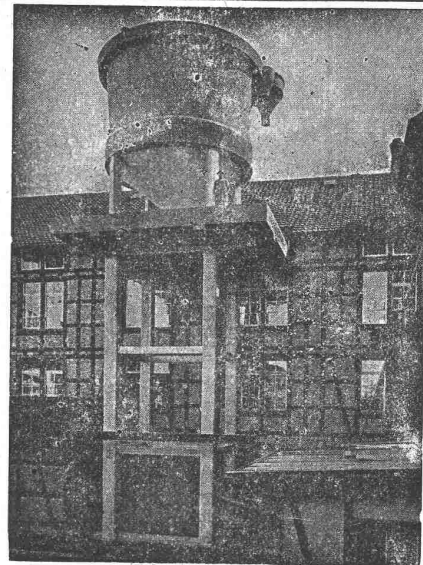


SCHMIEDEISERNE
FENSTER

Patentverwertung

Der Inhaber des schweizerischen Patentes Nr. 71484 vom 2. März 1915, auf: „Werkzeugmaschine“, wünscht das Patent zu verkaufen, in Lizenz zu geben oder anderweitige Vereinbarungen für die Fabrikation in der Schweiz einzugehen.

Anfragen befördert **H. Kirchofer**, vorm. Bourry-Séquin & Co., Ingenieur- u. Patentanwaltsbureau in Zürich 1, Löwenstrasse 51.



Papierstoff-Fänger der Karton- und Papierfabrik G. Laager, Bischofszell, 1917.

Dr. Nowacki
vorm. **E. Froté & Cie.**

Telephon **Zürich 7** Hottingerstrasse 52
Hottingen 4410

Industriebauten

In Beton und Eisenbeton
Geschäftshäuser, Fabriken, Magazine

Flüssigkeitsbehälter

Reservoirs, Stofffänger
Behälter für Heisswasser, Säuren, Cele, Gase

Klär- und Filteranlagen

zur Reinigung von Fäkal- und Fabrikabwassern



Electrocalor

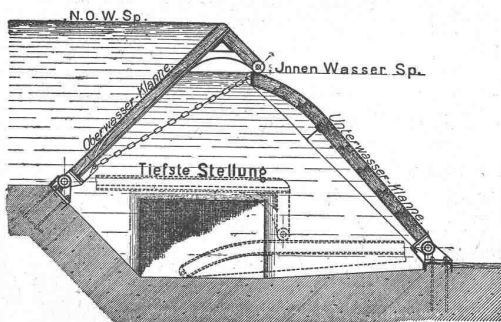
elektrische Heisswasser-Speicher bilden besten Ersatz für Kohle und Gas.

Fussheizplatten

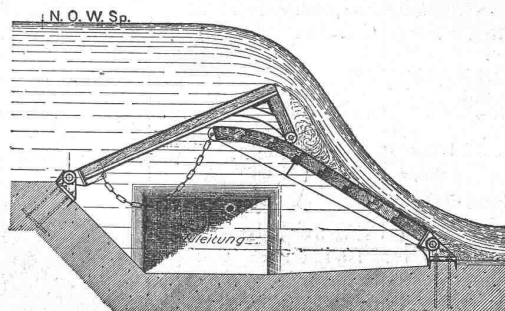
pat. „Simplon“. Sehr billiger Betrieb. Keine kalten Füsse mehr. — Prospekte und Auskünfte durch Elektrizitätswerke, Elektro-Installateure oder direkt durch

„ELECTROCALOR“
A.-G. Kummeler & Matter, Aarau

Höchste Stellung.



Zwischen-Stellung.



Hydraulisches Dachwehr

⊕ Pat., D. R. P. etc.

Projekte durch

Ingenieurbureau
Huber & Lutz
Zürich

Schaffhauserstrasse 26.