

**Zeitschrift:** Schweizerische Bauzeitung  
**Band:** 73/74 (1919)  
**Heft:** 17

## Titelseiten

### **Nutzungsbedingungen**

Die ETH-Bibliothek ist die Anbieterin der digitalisierten Zeitschriften. Sie besitzt keine Urheberrechte an den Zeitschriften und ist nicht verantwortlich für deren Inhalte. Die Rechte liegen in der Regel bei den Herausgebern beziehungsweise den externen Rechteinhabern. [Siehe Rechtliche Hinweise.](#)

### **Conditions d'utilisation**

L'ETH Library est le fournisseur des revues numérisées. Elle ne détient aucun droit d'auteur sur les revues et n'est pas responsable de leur contenu. En règle générale, les droits sont détenus par les éditeurs ou les détenteurs de droits externes. [Voir Informations légales.](#)

### **Terms of use**

The ETH Library is the provider of the digitised journals. It does not own any copyrights to the journals and is not responsible for their content. The rights usually lie with the publishers or the external rights holders. [See Legal notice.](#)

**Download PDF:** 17.11.2024

**ETH-Bibliothek Zürich, E-Periodica, <https://www.e-periodica.ch>**

# Schweizerische Bauzeitung

## Abonnementspreis:

Schweiz 30 Fr. jährlich  
Ausland 36 Fr. jährlich

## Für Vereinsmitglieder:

Schweiz 24 Fr. jährlich  
Ausland 29 Fr. jährlich  
sofern beim Herausgeber  
abonniert wird

## WOCHENSCHRIFT

FÜR BAU-, VERKEHRS- UND MASCHINENTECHNIK

GEGRÜNDET VON A. WALDNER, ING. HERAUSGEBER A. JEGHER, ING., ZÜRICH

Verlag: A. &amp; C. Jegher, Zürich — Kommissionsverlag: Rascher &amp; Cie., Zürich und Leipzig

## ORGAN

DES SCHWEIZ. ING.- &amp; ARCHITEKTEN-VEREINS &amp; DER GESELLSCHAFT EHEM. STUDIERENDER DER EIDG. TECHN. HOCHSCHULE.

## Insertionspreis:

4-gespalt. Petitzeile oder deren Raum . 50 Cts.  
Haupttitelseite: 80 Cts.  
Alleinige Inseraten-Annahme: Rudolf Mosse, Annoncen-Expedition, Zürich, Basel und deren Filialen und Agenturen

## PERSONEN- & WAREN-AUFZÜGE

nach  
bewährtem  
System

für jede Leistung und Betriebsart

Schweiz. Wagonsfabrik Schlieren A. G., Schlieren-Zürich

Telephon: Selnau 11.15  
Telegr.: Wagonsfabrik Schlieren

### Löhle & Kern A.-G. für Eisenbau, Zürich

Entwurf und Ausführung von

## Eisenkonstruktionen aller Art.

## Eisenkonstruktionen

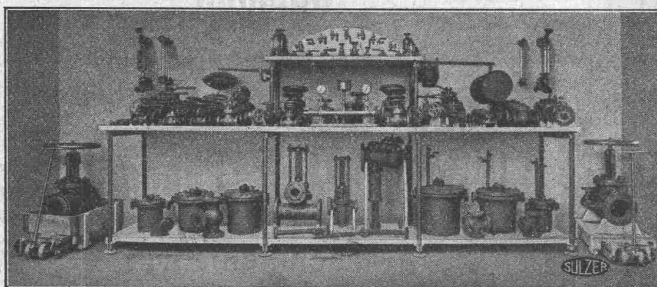
\* Brücken, Hochbauten, Maste, Reservoirs, Krane, Blecharbeiten etc.

*Wartmann, Vallette & Cie., Brugg.* (Filiale in Genf.)

**Baumann, Koelliker & Co.** *Beleuchtungskörper  
und Bronzearbeiten*

Aktiengesellschaft für elektrotechnische Industrie  
Zürich 2

## SULZER-ARMATUREN



Abschliessungen für Dampf,  
Wasser und Säuren  
Abschlammventile f. Dampfkessel  
Auslaufhähnen für Dampfkessel  
Dampfverteiler  
Dampfdruck-Reduzier-Ventile für  
gesättigt- u. überhitzten Dampf  
Hoch- und Niederdruck  
Drosselklappen  
Flanschen  
Flügelpumpen zur Förderung von  
Öl, Seifenwasser etc.  
Hähnen in verschiedener Kon-  
struktion aus Guss und Bronze  
Injektoren  
Jenkinsventile  
Kondensierwassertöpfe  
Kondensierwasserapparate  
Kondensierwasserkästen

Manometer und Vacuummeter  
samt Zubehör  
Oelstandsanzeiger  
Packungs- u. Dichtungsmaterial.  
Rohrformstücke  
Rückschlagventile  
Rückschlagklappen  
Schmierapparate  
Schmierölsäuberungsapparate  
Schwimmerventile b. 300 mm l. W.  
Sicherheitsventile mit Gewicht-  
und Federbelastung  
Speiseventile  
Speisekästen  
Ventilsitzfräsenapparate  
Wasserschieber  
Wasserstände in verschiedenen  
Ausführungen u. a. m.

Hubtransportwagen, Oellagerungs- und Abfällgefässe, Universal-Magazingestelle, Manometer-Kontrollapparate, Rohrriechtapparate.

**Gebrüder Sulzer, Aktiengesellschaft, Winterthur**