

**Zeitschrift:** Schweizerische Bauzeitung  
**Band:** 73/74 (1919)  
**Heft:** 17

## Werbung

### Nutzungsbedingungen

Die ETH-Bibliothek ist die Anbieterin der digitalisierten Zeitschriften. Sie besitzt keine Urheberrechte an den Zeitschriften und ist nicht verantwortlich für deren Inhalte. Die Rechte liegen in der Regel bei den Herausgebern beziehungsweise den externen Rechteinhabern. [Siehe Rechtliche Hinweise.](#)

### Conditions d'utilisation

L'ETH Library est le fournisseur des revues numérisées. Elle ne détient aucun droit d'auteur sur les revues et n'est pas responsable de leur contenu. En règle générale, les droits sont détenus par les éditeurs ou les détenteurs de droits externes. [Voir Informations légales.](#)

### Terms of use

The ETH Library is the provider of the digitised journals. It does not own any copyrights to the journals and is not responsible for their content. The rights usually lie with the publishers or the external rights holders. [See Legal notice.](#)

**Download PDF:** 13.10.2024

**ETH-Bibliothek Zürich, E-Periodica, <https://www.e-periodica.ch>**

# Schweizerische Bauzeitung

## Abonnementspreis:

Schweiz 30 Fr. jährlich  
Ausland 36 Fr. jährlich

## Für Vereinsmitglieder:

Schweiz 24 Fr. jährlich  
Ausland 29 Fr. jährlich  
sofern beim Herausgeber  
abonniert wird

## WOCHENSCHRIFT

FÜR BAU-, VERKEHRS- UND MASCHINENTECHNIK

GEGRÜNDET VON A. WALDNER, ING. HERAUSGEBER A. JEGHER, ING., ZÜRICH

Verlag: A. &amp; C. Jegher, Zürich — Kommissionsverlag: Rascher &amp; Cie., Zürich und Leipzig

## ORGAN

DES SCHWEIZ. ING.- &amp; ARCHITEKTEN-VEREINS &amp; DER GESELLSCHAFT EHEM. STUDIERENDER DER EIDG. TECHN. HOCHSCHULE.

## Insertionspreis:

4-gespalt. Petitzeile oder deren Raum . 50 Cts.  
Haupttitelseite: 80 Cts.  
Alleinige Inseraten-Annahme: Rudolf Mosse, Annoncen-Expedition, Zürich, Basel und deren Filialen und Agenturen

## PERSONEN- & WAREN-AUFZÜGE

nach  
bewährtem  
System

für jede Leistung und Betriebsart

Schweiz. Wagonsfabrik Schlieren A. G., Schlieren-Zürich

Telephon: Selnau 11.15  
Telegr.: Wagonsfabrik Schlieren

### Löhle & Kern A.-G. für Eisenbau, Zürich

Entwurf und Ausführung von

## Eisenkonstruktionen aller Art.

## Eisenkonstruktionen

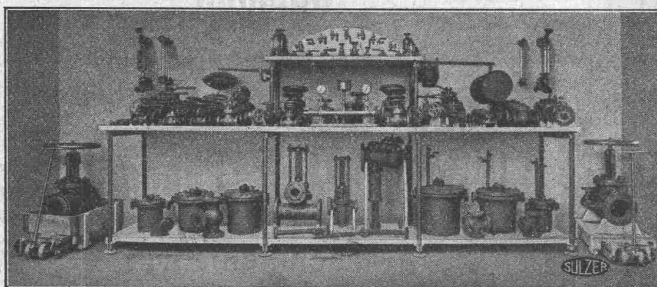
\* Brücken, Hochbauten, Maste, Reservoirs, Krane, Blecharbeiten etc.

Wartmann, Vallette & Cie., Brugg. (Filiale) in Genf.

**Baumann, Koelliker & Co.** *Beleuchtungskörper  
und Bronzearbeiten*

Aktiengesellschaft für elektrotechnische Industrie  
Zürich 2

## SULZER-ARMATUREN

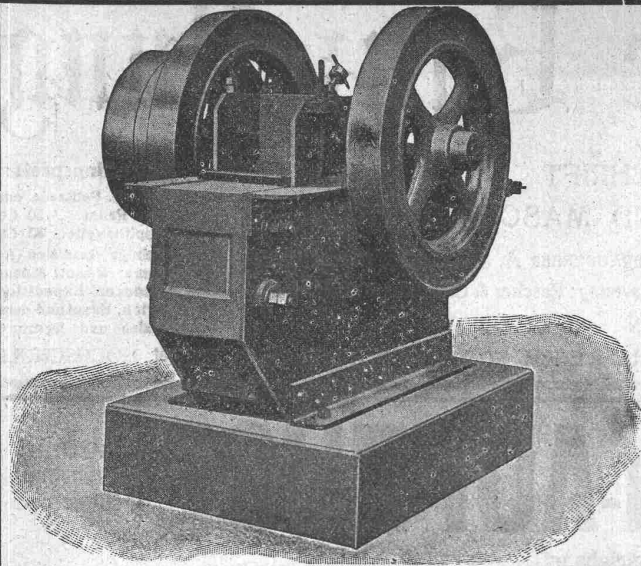


Abschliessungen für Dampf,  
Wasser und Säuren  
Abschlammventile f. Dampfkessel  
Auslaufhähnen für Dampfkessel  
Dampfverteiler  
Dampfdruck-Reduzier-Ventile für  
gesättigt- u. überhitzten Dampf  
Hoch- und Niederdruck  
Drosselklappen  
Flanschen  
Flügelumpfen zur Förderung von  
Öl, Seifenwasser etc.  
Hähnen in verschiedener Kon-  
struktion aus Guss und Bronze  
Injektoren  
Jenkinsventile  
Kondensierwassertöpfe  
Kondensierwasserapparate  
Kondensierwasserkästen

Manometer und Vacuummeter  
samt Zubehör  
Oelstandsanzeiger  
Packungs- u. Dichtungsmaterial.  
Rohrformstücke  
Rückschlagventile  
Rückschlagklappen  
Schmierapparate  
Schmierölsäuberungsapparate  
Schwimmventile b. 300 mm l. W.  
Sicherheitsventile mit Gewicht-  
und Federbelastung  
Speiseventile  
Speisekästen  
Ventilsitzfräsapparate  
Wasserschieber  
Wasserstände in verschiedenen  
Ausführungen u. a. m.

Hubtransportwagen, Oellagerungs- und Abfällgefässe, Universal-Magazingestelle, Manometer-Kontrollapparate, Rohrriechtapparate.

**Gebrüder Sulzer, Aktiengesellschaft, Winterthur**



**Robert Aebi & Co**  
 Gegründet 1880 **Zürich** Gegründet 1880

**Neuer Steinbrecher**  
 für Leistungen von 30 bis 100 m<sup>3</sup>

**Komplette Hartzerkleinerungs- und  
 Kies-Aufrüstungs-Anlagen**

**Waschmaschinen**

**Hebezeuge**

**SCHWEIZERISCHE MAGNETA A.-G., ZÜRICH**

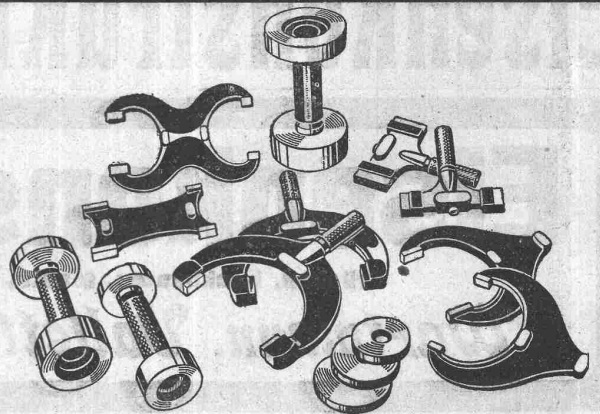
erstellt als Spezialität

**Elektrische Zentraluhrenanlagen**

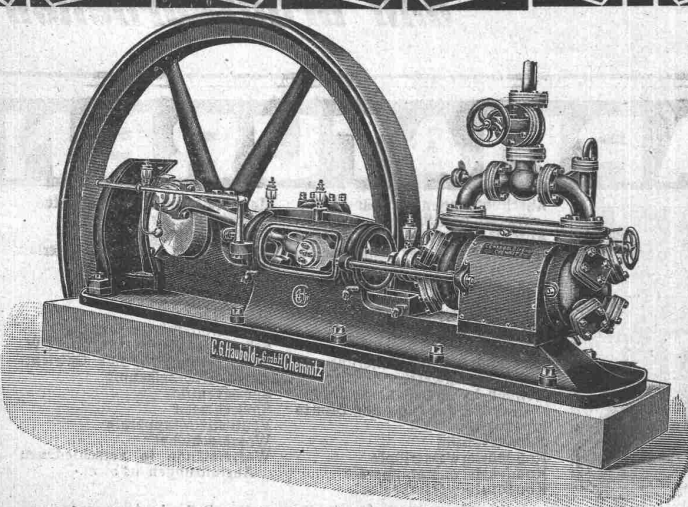
für Städte, Schulhäuser, Fabriken etc. Ueber 100000 Magneta-Uhren in allen Weltteilen in Betrieb.

**Grenzlehren, Messmaschinen  
 Parallel-Endmasse  
 Mikrometer, Anreisswerkzeuge**

**liefern kurzfristig**



**Hommelwerke Mannheim**



**Haubold Kühl- u. Eiserzeugungs-  
 Anlagen**

nach dem **Ammoniak-** und  
**Kohlensäure-Kompressions-System**

**C. G. Haubold A.-G., Chemnitz i. Sa.**  
 Maschinenfabrik

## Moderne INDUSTRIEBAUTEN

mit der Zeit angepassten Ausführungen  
projektiert rasch und wirtschaftlich

**H. KNOBEL, ZÜRICH 6**  
Weinbergstrasse 53a. Telefon: Hottingen 20.48  
Ingenieur- und Architekturbureau

**SPEZIALKONSTRUKTIONEN:**

1. Anlagen für Textilindustrie,
2. Gebäude für Elektrochemie,
3. Werkstätten für Maschinenbau,
4. Giessereien und Montierungshallen.

**Keine Unternehmung**

## MARTIN KELLER & Co

Spezialitäten in chem.  
bautechn. Produkten  
**WALLISELLEN-ZH.**



Kaltwasserfarben:  
**INDURIN & IDEAL I & II**

Oelfarbenersatz  
**MEIROL**  
beste Anstrichfarbe für Innen  
und Aussen.

Innenanstrichfarben:  
**BLANC-FIX & BRILLANTWEISS**

**ORIGINAL-  
Avenarius Carbolineum**  
seit 40 Jahren bewährt,

Billiger, guter Holzkonservierungsanstrich  
„ACOLA“

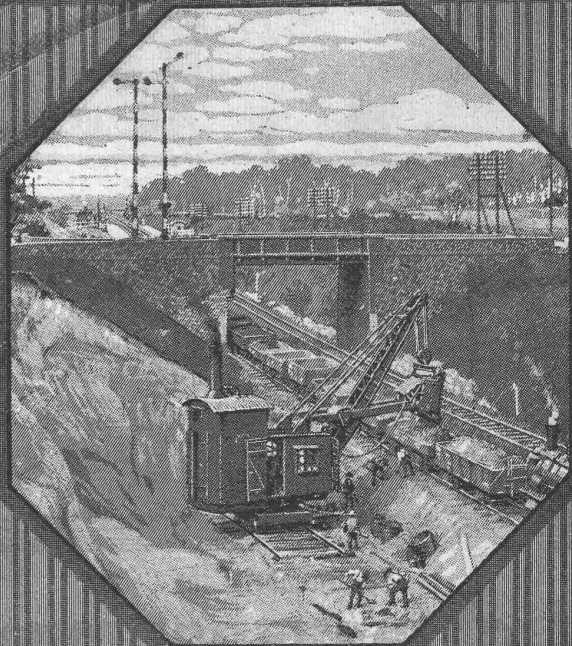
sogenanntes Sparcarbolineum (von Avenarius)  
Zement- und Betonabdichtung **INERTOL**

Rostschutz-Spezialfarben:  
**INERTOL & GLASURIT**

Trockenlegung und Schwammverteilung  
**PINOL & RACO**

Techn. Anstriche für alle Industriezwecke.  
Telephon Wallisellen 64

## Löffelbagger



**Menck & Hambrock**  
Altona-Hamburg

Vertreter für die Schweiz:  
**Fritz Marti A.G.**  
Bern, Murtenstrasse 83  
Fernsprecher Nr. 1074

## Stanz- u. Hammerwerk

Otto Mann & Co.

**Stuttgart-Wangen**

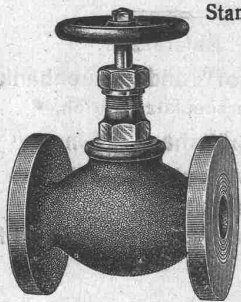
beste Bezugsquelle von Pressteilen für den

**Automobil- und Maschinenbau.**

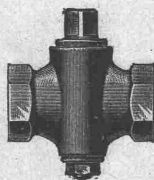
— Legierte Stähle jederzeit vorrätig. —

## K. Schäffer

Lager und Verkaufsstelle von  
**Schäffer & Budenberg G. m. b. H., Zürich**  
Stampfenbachstr. 61



**Ventile  
Manometer  
Hähne  
Wasserstände  
Injektoren  
Kondenswasserableiter**



FREILEITUNGEN  
TRANSFORMATORENSTATIONEN

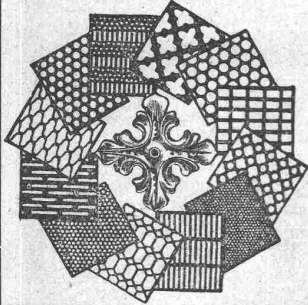
ARTHUR BEER  
Goldach, (St. G.)



# Landis & Gyr A.G. Zug

## Elektrizitätszähler

FERRARIS - WATTMETER  
ZEIT- & SPERRSCHALTER



### H. HEER & Co.

OLTEN

SPEZIALITÄT:

Gelochte und  
gepresste Bleche

Spezialfabrik für

## Lichtpauspapiere

H. Messerli, Zürich und Bern

Aelteste Lichtpausanstalt der Schweiz. — Gegr. in Zürich 1876  
Liefert prompt und billig unter Garantie:

**Lichtpauspapiere** eigener, bewährter Fabrikation,  
**Lichtpausapparate** diverser Systeme, pneumat. u. elektr.  
**Lichtkopien** auf blauem, weissem und braunem Grund,  
**Plandruck** (Trockendruckverfahren) schwarz und farbig.

## Drahtseile für jeden Bedarf

Luftseilbahnen — Bergbahnen  
Schacht- und Streckenförderungen  
Schrägaufzüge — Bremsberge

**Konkurrenzlos: Torsionsfreie Seile.**

**Drahtseilkontor:**

**Theodor Salvisberg**, Ingenieurbureau, Bern  
(vorm. Obering. der Firma Bleichert, London-Leipzig-Paris)  
Projekte — Kostenanschläge — Expertisen  
Telephon 6324 — Postfach 12792

## Verzinkerei Zug A.G.

Fabrik für verzinkte  
lackierte und rohe Blechwaren

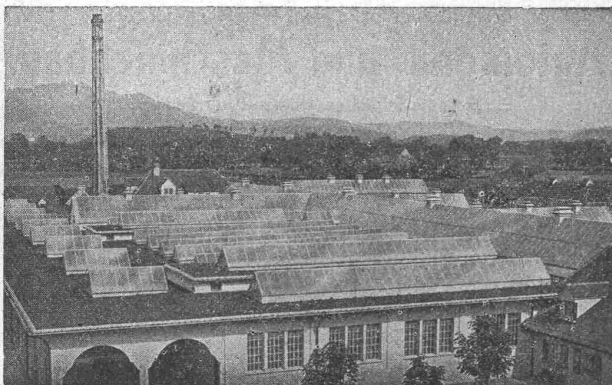
**Blecharbeiten nach jeder Zeichnung und  
nach Mustern**

**Lohnverzinkung**

Verzinken von Draht in Rollen und Drahtgeweben.

## Kittlose Glasdächer

(System Zimmermann)



Städt. Schlachthof Bern, 4000 m<sup>2</sup>

### Walther & Müller, Bern

Telephon Nr. 912 — Telegramme: Walthermüller

Vertreten in:

**Zürich**

durch **P. Appel**, Limmatstr. 55  
Telephon: Selnau 66.54

**Frauenfeld**

durch **J. Tuchschmid's Erben**  
Telephon Nr. 70

Eigenes technisches Bureau — Verlangen Sie unsern Besuch.

## Theodor Bertschinger

Hoch- und Tiefbau-Unternehmung

**Lenzburg und Zürich**

**Muschel-Sandsteinbruch**

**„Steinhof“**

Othmarsingen

(Marine-Molasse)

Lieferung von

**Roh- und Hausteine**

in gelblicher u. bläulicher Färbung,  
dekorative Struktur, warmer Ton

Referenzen:

„Peterhof“ und „Leuenbank“

Paradeplatz, Zürich,

Geschäftshaus „Singer“

Marktplatz, Basel

Verwaltungsgebäude

„Piccard, Pictet & Cie., Genf“

u. a. m.



# GRANIT

A.-G. H. Schulthess, Personico (Tessin)

Direktion in Lavorgo (Tessin) — Telephon 9

Zweibureau: Eichstr. 9, Zürich 3, Telephon 66.75

Ausgedehnte Steinbrüche und Werkplätze in Personico (Station Bodio), Cresciano (Station Osogna), Tenero (Station Gordola) und im Verzascatal.

**Spezialität: Weisser Verzascagrani für bessere Treppenanlagen.**

LieferantIn sämtlicher innerer Treppenanlagen zur Universität Zürich, zum Naturwissenschaftlichen und Land- und Forstwirtschaftlichen Institut der Eidgenössischen Technischen Hochschule, zum Bezirksgebäude Zürich.



Institut **Minerva** Zürich

Rasche u. Maturität vorbe-  
gründl. reitung

Höhere **Handelsschule**

Inh. & Direktoren: A. Merk & Dr. Husmann.

## Rechenschieber, System Rietz

mit komplettem Unterrichtskurs, liefern  
Siegrist & Stokar, Schaffhausen.

## H. & E. SALZMANN

Ingenieurbureau f. Tiefbau u. Eisenbeton  
Solothurn, Niklaus-Konradstr. 159

Projektierung und Bauleitung von Eisenbahn-,  
Strassen- und Brückenbauten, Fundierungen,  
Wasserkraftanlagen, Wasserversorgungen und  
Kanalisationen, Eisenbeton im Hoch- u. Tiefbau

Telephon Nr. 734

Telephon Nr. 734

## Zeiss - Nivelliere

jeder Grösse liefern wieder und teilen Preise und Bedin-  
gungen auf Anfrage mit

**Emil Pfenninger & Co.**  
**Zürich**

Technisches Versandgeschäft

### PHOTOGRAPHIE

#### Spezialität in Architektur-Aufnahmen

Techn. Konstruktionen, Intérieur, Maschinen etc.  
Aufnahmen für Kataloge und Werke aller Art.

**H. Wolf-Bender**, Kappelerstrasse 16, Zürich.

— Atelier für technische Photographie. —

### A.-G. „UNION“ in BIEL, Fabrik in METT

Erete schweizerische Fabrik für elektrisch geschweisete Ketten.

## Ketten aller Art



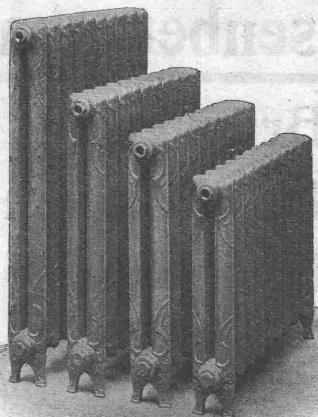
für industrielle und landwirtschaftliche Zwecke.  
Grösste Leistungsfähigkeit.  
Ketten v. höchst. Tragkraft.

NB. Handelsketten nur durch Eisenhandlungen zu beziehen.



GESELLSCHAFT DER LUDW. VON ROLL'SCHEN EISENWERKE

FILIALE: **EISENWERK CLUS** KT. SOLOTHURN



## Cluser Heizkessel

für Warmwasser- und Niederdruck-Dampf-  
heizung, sowie für gewerbliche Anlagen.

Bewährtes System.

Einfache Bauart und Aufstellung.

Bequeme Reinigung während dem Betriebe.

Ueber 9000 Cluserkessel im Betriebe.

### Radiatoren

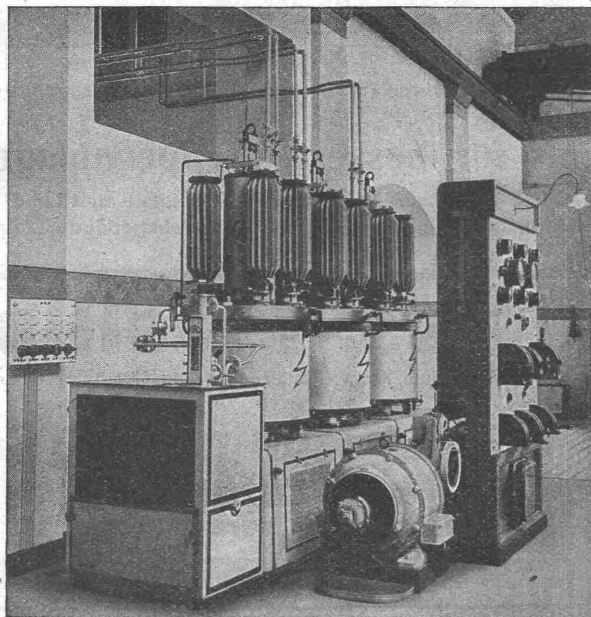
55 verschiedene Modelle.

Rippenheizröhren, Wärmeplatten, Wärmeschränke,  
Wärmetische, Ventile, Formstücke und Flanschen.

Lieferung ab Vorrat.

Zu beziehen durch die Installationsfirmen.

# B B C



## Gross-Gleichrichter

zur Umformung von Ein- und Mehrphasenstrom in Gleichstrom.

Besserer Gesamtwirkungsgrad als bei rotierenden Umformern.

Geringe Wartung und einfache Bedienung.

Geräuschloser Betrieb.

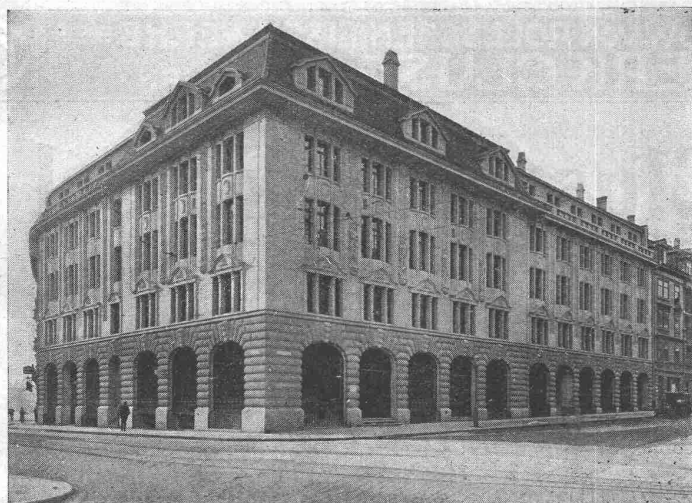
Geringer Platzbedarf.

Verlangen Sie Referenzliste.

Nebstehend: Drei Gleichrichter für Bahnbetrieb mit 520 Volt Gleichstrom.

**A.-G. BROWN, BOVERI & C<sup>IE</sup> BADEN (SCHWEIZ)**  
Verkaufsbureaux: Baden, Basel, Bern, Lausanne

# Ed. Züblin & C<sup>ie</sup> A.-G. Zürich & Basel



Telephonzentrale Zürich-Selnau. Erbaut 1914/15.

## Eisenbetonbau

Brücken

Fundationen

Hochbauten