

Objektyp: **Advertising**

Zeitschrift: **Schweizerische Bauzeitung**

Band (Jahr): **73/74 (1919)**

Heft 18

PDF erstellt am: **05.08.2024**

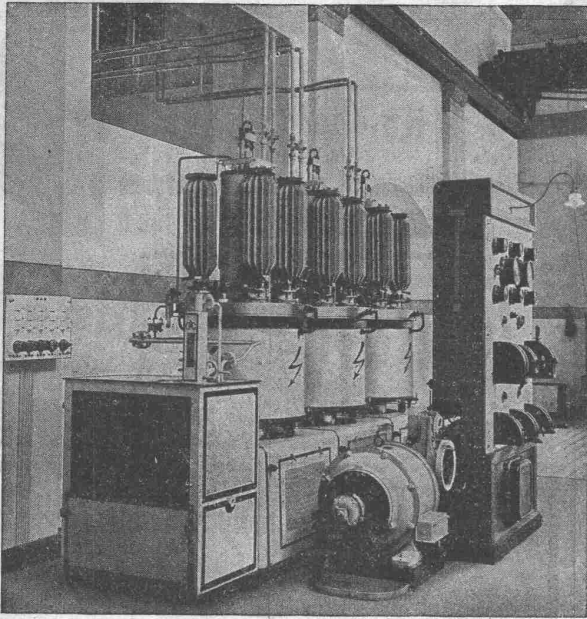
Nutzungsbedingungen

Die ETH-Bibliothek ist Anbieterin der digitalisierten Zeitschriften. Sie besitzt keine Urheberrechte an den Inhalten der Zeitschriften. Die Rechte liegen in der Regel bei den Herausgebern. Die auf der Plattform e-periodica veröffentlichten Dokumente stehen für nicht-kommerzielle Zwecke in Lehre und Forschung sowie für die private Nutzung frei zur Verfügung. Einzelne Dateien oder Ausdrucke aus diesem Angebot können zusammen mit diesen Nutzungsbedingungen und den korrekten Herkunftsbezeichnungen weitergegeben werden. Das Veröffentlichen von Bildern in Print- und Online-Publikationen ist nur mit vorheriger Genehmigung der Rechteinhaber erlaubt. Die systematische Speicherung von Teilen des elektronischen Angebots auf anderen Servern bedarf ebenfalls des schriftlichen Einverständnisses der Rechteinhaber.

Haftungsausschluss

Alle Angaben erfolgen ohne Gewähr für Vollständigkeit oder Richtigkeit. Es wird keine Haftung übernommen für Schäden durch die Verwendung von Informationen aus diesem Online-Angebot oder durch das Fehlen von Informationen. Dies gilt auch für Inhalte Dritter, die über dieses Angebot zugänglich sind.

B B C



Gross-Gleichrichter

zur Umformung von Ein- und Mehrphasenstrom in Gleichstrom.

Besserer Gesamtwirkungsgrad als bei rotierenden Umformern.

Geringe Wartung und einfache Bedienung.

Geräuschloser Betrieb.

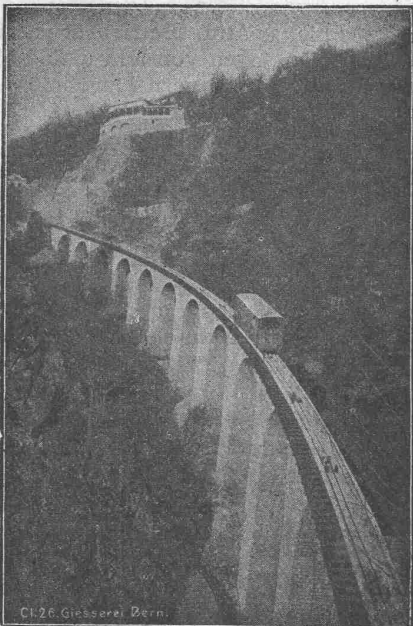
Geringer Platzbedarf.

Verlangen Sie Referenzliste.

Nebensiehend: Drei Gleichrichter für Bahnbetrieb mit 520 Volt Gleichstrom.

A.G. BROWN, BOVERI & C^{IE} BADEN (SCHWEIZ)
Verkaufsbureaux: Baden, Basel, Bern, Lausanne

Gesellschaft der L. von Roll'schen Eisenwerke
Werk: **Giesserei Bern in Bern**



Konstruktionswerkstätten

liefert als Spezialität

Standseilbahnen

für

Personenbeförderung (auch Gütertransport)

für Wasserballast, Motorbetrieb, insbesond. durch elektr. Motor.

89 Ausführungen.

Andere Spezialitäten der Firma: Zahnstangen für Bergbahnen, Eisenbahnmaterial, Schleusen und Einrichtungen für Wehranlagen, Hebezeuge, Maschinen für Torfgewinnung, • Allgemeiner Maschinenbau.

Telegramme: Giesserei Bern — Telephon Nr. 1066.

Submissions-Anzeiger.

Termin	Auskunftstelle	Ort	Gegenstand
6. Mai	Strasseninspektorat	Frauenfeld	Bauarbeiten für Strassendolen, Durchlässe und Wasserableitung.
7. "	Verwaltungsgeb. d. S. B. B.	Lausanne	Alle Arbeiten für einen Güterschuppen auf der Station St. Prex.
8. "	Kant. Kulturamt	Altdorf (Uri)	Bauarbeiten zur Erstellung des 3700 m langen Alpweges ins Kleintal.
13. "	Oberingenieur d. S. B. B.	Luzern	Unterbauarbeiten f. d. Bahnhof Chiasso (Erdaushub 135000 m ³ , Mauerwerk 7500 m ³).
22. "	Oberingenieur d. S. B. B.	Zürich	Erstellung eines Perrondurchganges auf der Station Schlieren.

Marquisen- u. Storrenfabrik

Storren nach eigenen patent. bewährten Systemen für Privat- u. Geschäftshäuser, Schulen, Spitäler etc. **Spezialkonstruktionen für Bogenfenster, Veranden etc.** Prima Referenzen. **Rolladen- und Jalousie-Reparaturen.**
Gegr. 1865. Vielfach prämiert. Teleph.: Hott. 2284.

Mertzluft, Spiegelgasse 29 Zürich 1
Rindermarkt 26

Bruno Wehrli, phototechnische Anstalt

Kilchberg bei Zürich

Vergrößerung und Verkleinerung von Plänen, Landkarten Zeichnungen etc. auf jeden Masstab.

Zeiss - Nivelliere

jeder Grösse liefern wieder und teilen Preise und Bedingungen auf Anfrage mit

Emil Pfönninger & Co.
Zürich

Technisches Versandgeschäft

Humboldt-Schule

Vorbereitung für:

Universität und Techn. Hochschule

Direktion: Dr. E. Wendling, Zürich 6

Tel. 9762 Scherzacherstr. 12

Cliche's Armbruster & Söhne Zürich
für Buchdruck Ob. Zäune Tel: 63 65

Verband Schweiz. Dachpappenfabrikanten E. G.

Verkaufs- und Beratungsstelle

Peterhol, Bahnhofstrasse 30 — Zürich — Peterhol, Bahnhofstrasse 30

Telephon Nr. 3636 — Telegramme: Dachpappverband

Verkaufsstelle für

Dachpappen — Holz-Zement — Klebmassen
Filzkarton

Armierete Betonröhren

System Siegwart für Niederdruckleitungen



Wasserleitung der neuen Pulverfabrik in Wimmis, aus armierten Siegwart-Röhren von 400 mm Durchmesser.

bis 3 Atm. Betriebsdruck in
Baulängen von 5 m u. 250 bis
800 mm innern Durchmesser

Bester u. billigster
Ersatz f. gusseiserne
Röhren.

Bisher insgesamt über 400
Kilometer in der Schweiz und
ins Ausland geliefert.

Informationen und Preisange-
bote durch die Patentinhaberin
und einzige Lieferantin in der
Schweiz

Siegwartbalken-
Gesellschaft A.-G.
Luzern

GUMMI-WAREN

f. technische Zwecke

Kanal-Hosen

engl. Klingerit — Flockengraphit „Dixon“ — Jenkinsringe
Mannlochringe — Gummiplatten — Stopfbüchsenpackungen
Saug- und Druckschläuche liefert preiswert

A. Brunner, Fritz Brunner's Nachf., Basel

ORTOGONBALKEN

Billigste, einfachste, leichteste Eisenbetondecke



Grosses Lager.

für alle Nutzlasten u. Spannweiten, grösste Sicherheit, keine Schalung. Offerten kostenlos durch:

Brenneisen & Cie., Weesen

Betonmischmaschinen

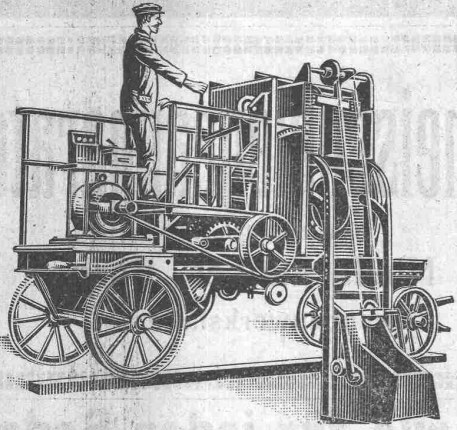
in Kauf und Miete

Beton- und Mörtelmischer

von 40 bis 50, 80 bis 100, 200 m³ Tagesleistung

mit oder ohne Materialaufzug
mit oder ohne komb. Bauwinde
zu billigsten Fabrikpreisen.

J. Brun & Cie., Nebikon
Maschinenfabrik.



*Reklame-
CLICHÉS
—
Eichmüller
KATALOGE.*

*Kunplanische
Entwürfe sind
Zeitungen
für alle
Frankl.*

H. MORF-ZÜRICH 6.
WEHNTALERSTRASSE 1

Heinrich Brändli, Horgen

Asphalt-, Dachpappen- und Holzzementfabrik

Telephon Nr. 38 — Telegramme: Heinrich Brändli

liefert

in nur prima Qualität Asphalt-Isolierplatten für wasserdichte Eindeckungen von Brücken, Gewölben, Durchlässen, Mauerabdeckungen bei Eisenbahnen, Strassen, Hoch- und Tiefbauarbeiten in verschiedenen Stärken, je nach Angabe der Verwendungsarten.

Fachmännische Ratschläge. — Referenzen zu Diensten.



ZENTRIFUGAL-VENTILATOREN

für alle Bedürfnisse der Industrie, geräuschlos laufend mit garantiert geringstem Kraftverbrauch

Lüftungs- und Entstaubungsanlagen
Trocknungs-, Entnebelungs- und
Spänetransport-Anlagen, Luftfilter

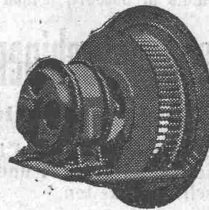
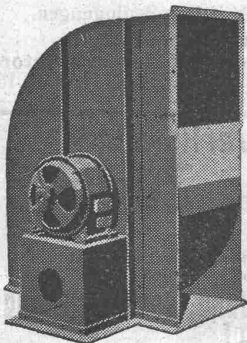
Hochdruck-Ventilatoren
für Schmeldefeuer, Cupolöfen, Schmelzöfen,
Orgelgebläse - Unterwindgebläse

Elektromotoren

für alle Stromarten und Spannungen

G. MEIDINGER & Co., BASEL

Spezialfabrik für Elektromotoren und Ventilatoren.



W. KOCH & Co ZÜRICH
EISENBAU



SCHMIEDEISERNE
FENSTER

Lichtpausanstalt

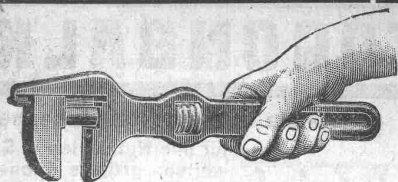
Albrecht

Zürich 1

Hirschengr. 80, Tel.: Hott. 5.67

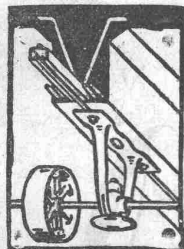
Heliographie

Plandruck



**Stanz- und Hammerwerk
Otto Mann & Co., Stuttgart-Wangen.**

liefert gepresste Stahlschlüssel, holländer Fasson, 300 mm lang mit T-förmiger Backenführung. Grössere Posten sofort greifbar.



**!!! Architekten
Baumeister !!!**

D. K. G. Ankerschienen und D. K. G. Transmissionsträger patentiert,
sind einzige Mittel zur rationellen Befestigung von **Transmissionen, Rohrleitungen etc. i. modernen Industriebauten.**
Prospekt und Muster kostenlos.
Alleinvertrieb durch
J. Louis Müller, Luzern
F. A. Franken, Kannenfeldstr. 46, Basel.

Etagenwagen zur Torfausbeutung
Spur 50 und 60 cm.
Bohrapparate zu Sondierungszwecken, von Bohringenieur begutachtet.
Hau- und Spaltäxte zur Holzausbeutung.
E. Niederhäuser, Eisenbauwerkstätte, Bern
Gesellschaftsstrasse 30a — Telephon 2446.

Meynadier & Cie., Zürich 8



Ia. Asphalt-Dachpappe
Carbolineum
Holzement — Klebemasse
Asphaltkitt — Schiffskitt
Roofing = teerfreie Dauerpappe



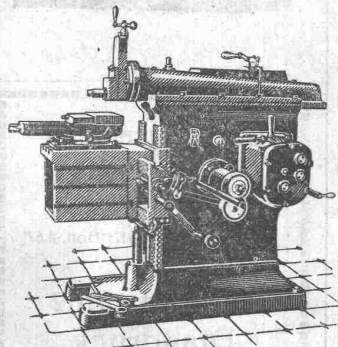
Alfr. Schmidweber's Erben
Zürich 8 — Dietikon

**Innen- und Aussendekorationen
in poliertem Marmor und Granit**

Goldene Medaille Schweizer. Landes-Ausstellung,
Bern 1914

Zentralschweizer. Maschinen- und Werkzeugfabrik A.-G.

vormals H. Bossart, Reiden



Shapingmaschinen

300 450 600 mm Hub

Stufenscheiben und Ein-
scheibenantrieb, 4 und 8
Geschwindigkeiten.

Modernste Präzisions-
Hochleistungsmaschinen.
Leitspindel- und Zug- und
Leitspindeldrehbänke.

Kaltsägen, 12 und 16".

Eimerkettenbagger

(Hoch- und Tiefbagger)

Spezial-Projekte auf Wunsch.
Einige Maschinen sofort greifbar.

**W. Koch & Co., Maschinenfabrik
Zürich-Selnau**

Betoneisenbiegeapparate

baut und liefert

E. Niederhäuser, Bern
Eisenbauwerkstätte

Drahtseile für jeden Bedarf

Luftseilbahnen — Bergbahnen
Schacht- und Streckenförderungen
Schrägaufzüge — Bremsberge

Konkurrenzlos: Torsionsfreie Seile.

Drahtseilkontor:

Theodor Salvisberg, Ingenieurbureau, Bern
(vorm. Obering. der Firma Bleichert, London-Leipzig-Paris)
Projekte — Kostenanschläge — Expertisen
Telephon 6324 — Postfach 12792

R. DIETRICH & CO A.-G., ZÜRICH

Fabrik m. Geleise-Anschluss i. Altstetten. Tel.: Seln. 1890 u. 4501

Grosses Lager in Maschinenölen jeder Art.

Elektromotoren-Oele — Turbinen-Oele — Dampfzylinder-Oele
Automobil-Oel und Motorwagenfett
Wasserlösliches Bohról — Bodenól — Leinól
Bodenwiche — Schmierseife — Carbolineum etc. etc.

Elektro-Motoren

nur sofort verfügbare Maschinen ab Lager.

Prompteste Bedienung an Verbraucher.

Gelegenheiten. — Garantie nach Fabrik-Bedingungen.

Fabrik-Sirenen.

Jean Raeber, Zürich 2 Maschinen und Motoren,
Revisionsen. Tel. S. 1555.

Elektro-mech. Werkstätten
vormals **S. Spälti Wanger & Spälti Zürich 5**

Hardturmstrasse 121

Bahnstation: Hauptbahnhof — Tramhaltestelle: Hardtstrasse
Postcheck- und Giro-Konto Nr. VIII/1880

**Lieferung, Reparatur, Umwicklung, Instandstellung
Kauf, Verkauf**

von neuen und gebrauchten elektrischen Maschinen, Motoren,
Transformatoren und zugehöriger Apparate jeder Provenienz.

Telephon: Geschäft 4499, Wohnung 3773
Telegramm-Adresse: Wangerspälti Zürich

Moderne Zerkleinerungsmaschinen

Komplette Werkstattzeichnungen mit Stücklisten und Bearbeitung liefert

A. Kienast, Zivilingenieur, Basel, Münchensteinerstrasse 116.

ELEKTROMOTOREN

zu vorteilhaften Bedingungen zu verkaufen:

3 Serien-Motoren, 400 HP, 2000 V, 150 A, 1 Dreiphasen-Generator, 77 kvA, 216 V, 1 Drehstrom-Generator, 130V, 180 A, 1 Drehstrom-Generator, 110 V, 30 A, 1 Dreiphasen-Transformator, 6000/225/130 V-135 kvA. Näheres verlangen unter Chiffre L. 32349 C, Annonces Suisses S. A., Lausanne.



Eternit

Ausgezeichnete Bedachung
Langjährige Garantie, auch gegen Hagelschlag. Absolut sturmsicher. Schöne, billige äussere Wandverkleidung. Unverwüstliche Täfer und Decken. Eternit Niederurnen.

Korrektion der Allaine

auf dem Gebiete von Pruntrut.

Die Gemeinde Pruntrut schreibt zur Konkurrenz das Studium einer Korrektion der Allaine und ihren Nebenflüssen auf ihrem Gebiete aus.

Die Interessenten können von den Bedingungen auf dem Bureau des Gemeindehauses Einsicht nehmen, wo auch die Submissionen bis inkl. 3. Mai hinterlegt werden müssen.

Pruntrut, 15. April 1919.

Das Bürgerammannamt.

Zu verkaufen

ca. 100 Meter

50 cm Spur-Geleise

komplett mit 3 Drehscheiben und 4 Kippwagen. Offerten unt. A. H. 1200 an Publicitas A.-G., Zürich.

PRO PRA

ist die Schutzmarke für **KLISCHEES** aus meinem Atelier für künstler. Reklame **MAX DALANG ZÜRICH** Rämistr. 5 Tel. Hott. 5637 Verlangen Sie Muster Ihrer Branche



KOCHHERDE

FÜR **HOTELS-RESTAURANTS**

ANSTALTEN

Ofenfabrik Sursee

Grösste Ofenfabrik der Schweiz
ERSTE REFERENZEN

Zu verkaufen ein Drehstrom-Motor

8 PS, 250 Volt, B. B. C. 1500 Touren, mit Spannschienen, Anlasser und Schaltkasten Movo mit Ampèremeter in Gussgehäuse. Fast gar nicht gebraucht, absolut wie neu. Offerten unter Chiffre Z. B. 665 an Publicitas A.-G., Zürich.

Zu verkaufen

per sofort: 1 eis. Steg 9,0 m lang, 1,35 m breit,
1 " " 19,5 " " 1,35 " "
per später: 1 " " 6,0 " " 1,35 " "
1 " " 19,0 " " 1,35 " "

sehr geeignet als Dienststege für Wasserwerksanlagen. Offerten unter Chiffre S. 1830 Z. an Publicitas A.-G., Zürich.

Zu verkaufen gut erhaltene eiserne Wendeltreppe

mit Geländer. Durchmesser 1,60 m, ganze Höhe 5,00, mit 27 Tritten von 0,70 m Länge und ca. 0,187 m Höhe. Die Treppe kann durch Wegnahme einzelner Tritte in der Höhe leicht reduziert werden. Offerten an das Bauinspektorat Langenthal.

Zu verkaufen wegen Nichtgebrauch:

Laufkran, 15,20 m, 6 t Tragkraft,
Benzinmotor, „Winterthur“, horiz., 6 bis 8 PS,
Wassermotor, „A. Schmid“, 2 PS,
Doppelzylinderpumpe für Motorantrieb,
Flüssiggas-Installation für autog. Schweissanlage oder für Röntgeneinrichtung,
Elektr. Vacuum „Santo“, 50 Per., 120 Volt.
Offerten unter Chiffre Z. B. 2277 befördert Rudolf Mosse, Zürich.

Erstklassige

Tiegelgußstahldrahtseile

Jede Dimension und Konstruktion für alle Zwecke. Lieferung ab Lager oder kurzfristig.

Rob. Wermelinger, Bern
Eisen und Stahl en gros.

KASSEN
zum
Einmauern
Stahlkammern
Union-Kassenfabrik
B. Schneider, Zürich
Gessnerallee 36.
Gold. Medaille
Land.-Ausstg. Bern 1914

Eisenguß - Temperguß
zu Markpreisen
in **erstklassiger Qualität** liefern
Eisen- und Stahlgiessereien
J. D. Brackelsberg, Milspe (Westfalen)
Alleinvertreter:
Otto Gnaedinger, Zürich 7

Lokomotiven

600, 700, 750, 900 mm
Spur

preiswert lieferbar.
Feldbahn- und
Lokomotiv-Fabrik
Smoschewer & Co.,
Breslau 13.

Voie Decauville

On cherche à acheter 500 mètres
de voie de 0,50 ou 0,60 avec 10
wagonnets de 500 ou 750 dm³,
2 aiguilles, 2 plaques tournantes.
Offres sous T. 2734 X. à
Publicitas S. A., Genève.

Treibriemen

in allen gangbaren Breiten vor-
rätig. Neueste Riemenverbinder-
**Adolf Schlatter, Dietikon-
Zürich.**

Scizirpapiere
Paus-Detail
Detailzeichen, hochtransp.
Pauspapiere, geölt & ölfrei
Zeichenpapiere, assortirt
Schöllershammerzeichen
in Bogen, für Geometer
Lichtpauspapiere
**Millimeterzeichen- &
Millimeterpauspapiere**
i. Rollen & Blocs, braun & blau
liefert rasch & billig
Spezialgeschäft techn. Papiere
G. Sufer-Glogg, Basel 7.

Konkursamtlicher Freihandverkauf

Aus dem Konkurse über die Firma Rathgeb & Mayer, Fabrikation von Lehren und Präzisionswerkzeugen in Oerlikon, werden durch das unterzeichnete Konkursamt samthaft oder einzeln verkauft:
Das Wohnhaus Affolternstrasse 54 in Oerlikon, unter Assekuranz Nr. 407 für Fr. 49000.— assekuriert.
Das Werkzeugfabrikgebäude mit Bureau unter Nr. 418 für Fr. 22200 assekuriert.
Das Werkzeugfabrikgebäude Nr. 437 für Fr. 14000.— assekuriert.
Kataster Nr. 2237.
1224,9 m³ Gebäudegrundfläche und Hofraum im Birch, Oerlikon.

Bureau-Mobiliar:

1 Kassaschrank, 1 Doppelsitzpult, 3 eich. Sitzpulte, 1 Registraturschrank mit Pultaufsatz, 1 Aktenschrank, 1 Bücherschrank, 3 Bureau-
stühle, 6 Sessel, 2 Schreibmaschinentischen, 1 Zeichnungstisch, 1 Aktenordner, 1 Vertikalregistratur, 1 Vervielfältigungsapparat, div. kleine Bureau-Utensilien.

Maschinen, Werkzeuge, Lehren, Material etc.:

3 Elektro-Motoren Oerlikon, 2 à 8 und 1 à 6 PS, 380 Volt, 950 Touren mit Anlasser und Schaltkasten, 1 Ventilator „Wunderli“, 8 Leitspindeldrehbänke mit Zubehör, 1 Drehbank für 2 Hinterdreh-
apparate, 2 Fräsmaschinen, 1 Säulenbohrmaschine, 1 Rundschleif-
maschine, 1 Kaltsäge, 1 Schleifmaschine, 3 Hinterdrehapparate, 3 Hinterfräsmaschinen (unmontiert), sämtliche Transmissionen, Werk-
bänke, 10 Schraubstöcke, 9 Dreibeckenfutter 100 bis 200 mm, 30 Dreh-
herze (verschiedene Grössen), 1 Partie Fräser, Drehdörner, Spiralbohrer,
Schmirgelscheiben, Modulmesser, Nutenfräser, Kreissägen, Richtplatten,
Schlosser- und Schmiedewerkzeuge, diverse Gewindeschneidzeuge
(Whitworth, S.-J., Löwenherz), Mikrometer, Winkel, Kaliber, Lehren
für Modulmesser, Radiuslehren, Winkellehren, ca. 560 kg S.-M.-Stahl
(rund), ca. 400 kg S.-M.-Stahl (in Abschnitten), ca. 80 kg Stahlblech,
ca. 40 kg Eisenblech, ca. 300 kg Eisen, ca. 150 kg Werkzeugstahl,
ca. 100 kg Spindelstahl, ca. 200 kg Guss, ca. 80 kg Drehstähle, Ab-
brenn- und Einsatzpulver, ca. 10 kg Maschinenöl, 1 vierrädriger Hand-
wagen, 1 zweirädriger Handwagen, 2 Dezimalwagen mit Gewicht u. a. m.
Offerten sind bis zum 5. Mai a. c. dem Konkursamt Schwamendingen,
welches jederzeit nähere Auskunft erteilt, einzureichen.

Schwamendingen, den 14. April 1919.

Konkursamt Schwamendingen:

E. Graf, Substitut.

Zu verkaufen Torf-Etagenwagen

sofort ab Lager lieferbar.

W. Koch & Co., Zürich-Selnau.

Zu verkaufen ein 10 HP Benzinmotor

System Lokomotivfabrik Winterthur, fast nicht gebraucht,
in tadellosem Zustande, wie neu. Ebenso dazu gehörende
doppelt wirkende Kolbenpumpe mit Vorgelege und
Riemen. Abgabe wegen Umänderung der Anlage. Auf
Verlangen wird der Motor separat abgegeben. Offerten
sind zu richten an die

Wasserversorgung A.-G. in Hochdorf.

Diplom-Ingenieur

Schweizer, mit 16jähr., reicher Erfahrung
in Projekt und Ausführung von Gross-
wasserkraftanlagen, Tunnel, Eisenbahnbau,
pneumatische Fundierungen, in leitenden
Stellungen des In- und Auslandes. Tüchtige,
energische, organisatorische Kraft sucht
entsprechende Stellung, am geeignetsten
mit Kapitalbeteiligung. — Offerten unter
Chiffre Z. W. 2047 befördert Rudolf Mosse,
Zürich.

Jüngerer, gewandter

Reisender

(Bautechniker) deutsch und fran-
zösisch sprechend, in Geschäft der
Baubranche

gesucht.

Offerten mit Gehaltsangaben unter
Chiffre X. 1831 U. an **Publicitas**
A. G., Biel.

Schweizerfirma sucht
für den Vertrieb

kittloser Glasdächer

auf dem Platze Basel einen ge-
wandten, tüchtigen

Vertreter

gegen Provision. Interessenten
aus der Baubranche erhalten den
Vorzug. Offerten unter Chiffre
Z. B. 2177 an **R. Mosse, Zürich.**

Autorität

auf dem Gebiete des
Luftfahrzeugbaues
sucht erstne Persön-
lichkeit m. geeigneten
Beziehungen z. Schaf-
tung einer

Lehranstalt

für Theorie u. Praxis
der Luftfahrt in der
deutschen Schweiz.
Erforderliche erstklas-
sige Lehrkräfte sind
zur Hand. Zuschriften
erbeten unter Chiffre
Z. M. 2262 „Aero-
mechanik“ an **Rudolf**
Mosse, Zürich.

Architekt

od. Zeichner
gesucht

gewandt im Entwurf und Dar-
stellung für Konkurrenzarbeiten
für zwei Monate, event. auch
länger. (Könnte auch als Neben-
arbeit ausgeführt werden.) Ge-
naue Offerten mit bisheriger Tätig-
keit u. Gehaltsansprüche befördert
unter Chiffre B. J. 5848 **Rudolf**
Mosse, Basel.

Flußeisendraht

blank, verzinkt etc.;

Gußstahlförderseil- draht;

Federstahldraht

blank;

Klavierseisendraht

poliert; liefert vorteilhaftest

Otto Gnaedinger, Zürich 7.

S.I.A.**Stellen-Vermittlung des Schweiz. Ing.- und Arch.-Vereins, Tiefenhöfe 11, Zürich.**

(Bewerber zahlen 5 Fr. (Mitglieder 3 Fr.) Einschreibgebühr).

S.I.A.**Elektro-Techniker** oder **-Ingenieur** mit längerer Erfahrung auf dem Prüffeld, sofortiger Eintritt. **682****Jeune Technicien-mécanicien**, bon dessinateur p. dess. et prépar.**Elektro-Techniker** oder **-Ingenieur** mit Praxis im Telephonbau Eintritt sofort. **684**du travail dans la branche petite mécan. de précision. **698****Offene Stellen.****Stellen suchen.****Architekten, Ingenieure und Techniker** verschiedener Branchen, total **41**.

Grosses Ueberlandwerk sucht für das Konstruktionsbureau f. Zentralenbau erfahrenen

Konstrukteur

für Apparate für Hoch- u. Niederspannungsschaltanlagen zu baldigem Eintritt. Ferner für das gleiche Bureau einen tüchtigen

Zeichnerder in der Ausarbeitung von Plänen für Schaltanlagen bewandert und an sauberen Arbeiten gewöhnt ist. Vollständige Anmeldungsschreiben mit Zeugnisabschriften über die Studien und bisherige Tätigkeit, sowie Angabe der Gehaltsansprüche, des Alters und des frühesten Eintrittstermines erbeten unter Z. 3596 an **Publicitas A.-G., Bern.**

Schweizer. Kraftwerkgruppe sucht erfahrenen

Diplom-Ingenieur

als Leiter des wasserwirtschaftlichen Dienstes.

Bedingungen: Selbständigkeit in Theorie und Praxis der Wassermessung, Hydraulik, Kraftnutzung Lebensstellung. Offerten unter Chiffre O. 3571 an **Publicitas A.-G., Bern.****Dipl. Architekt (E. T. H.)**Schweizer, mit 11jähriger Praxis im In- und Ausland, erfahren in Projekt und Bauleitung, sowie Eisenbeton und Fabrikbau; seit Jahren in leitender Stellung, künstlerisch befähigt und sprachgewandt, **sucht sich zu verändern.** Prima Referenzen und Zeugnisse. Gefl. Offerten erbeten unt. Chiff. Z. B. 2227 an **Rudolf Mosse, Zürich.****J. Zeugin & Sohn, Pratteln bei Basel****Moderne Ofenbauten für alle Industrien ... Hochkaminbauten, Dampfkesselmauerungen****Gesucht**

von Baugenossenschaft tüchtiger

Architekt

der speziell im Kleinwohnungsbau erfahren, zur Erstellung bzw. Leitung der projektierten Einfamilienhäuser. Detaillierte Offerten mit Angabe der Gehaltsansprüche und Referenzen unter Chiffre Z. J. 2209 befördert

Rudolf Mosse, Zürich.**Clichés**in allen Verfahren liefert die **Graphische Anstalt Basel** Tel. 4937 W. Ulrich Austr. 32**Stellenausschreibung****Motorwagen - Ingenieur****Sektionschef****bei der Oberpostdirektion****Erfordernisse:** Erfahrung im Bau und Betrieb von Kraftwagen; Kenntnis der deutschen und französischen Sprache. Erwünscht ist abgeschlossene Hochschulbildung als Maschinen-Ingenieur.**Besoldung:** Bis Fr. 7300 nebst Teuerungszulage. **Anmeldungen** mit Lebenslauf, Ausweisen über Bildungsgang und bisherige Tätigkeit, sowie mit Leumundszeugnis sind bis 3. Mai 1919 an die unterzeichnete Direktion zu richten.**Schweiz. Oberpostdirektion
Bern.****Diplomiert. Ingenieur**Schweizer, z. Z. in leitender Stellung in grösster deutscher Betonfirma, erfahren in Statik, Konstruktion und Bauleitung des Eisenbetonbaues, gewandter Akquisiteur, **sucht sich in der Schweiz zu verändern.** Beteiligung nicht ausgeschlossen. Offerten unter Chiffre Z. L. 1886 befördert **Rudolf Mosse, Zürich 1, Limmatquai.**Künstlerisch-praktischer selbständiger **Architekt**, grosszügiger Organisator mit vieljährigen Erfahrungen auf allen Gebieten des Bauwesens und des Städtebaues, erfolgreich bei vielen Wettbewerben, wünscht kaufmännisch technisch-praktisch durchaus tüchtigen Fachmann kennen zu lernen, zwecks gemeinsamer Arbeit. Offerten unter Zag. E. 71 an **Rudolf Mosse, Zürich.**

Grössere Firma der französischen Schweiz sucht zur Leitung ihres technischen Bureaus

Ingenieurguter Konstrukteur, erfahren in Herstellung von Zentralheizungen, Ventilations-Anlagen und Küchen-Installationen. — Offerten mit curriculum vitae, Photographie, Referenzen und Gehaltsansprüchen unter Chiffre L. 32767 C. an **Annonces Suisses S. A., Lausanne.**

Chemisches Produkt

Schweizer Mustermesse Basel 1919.

Schweizer Fabrikat.

Chromatol

ist eine chemische Lösung von Metallverbindungen, die von jeder ungebildeten Person mit Lappen, Pinsel oder Bürste kräftig eingerieben wird. —

für Eisen

D. R. P.
+ Patent

Chemischer Schutz (farblos) gegen Zerstörung des Eisens durch Gase, Dämpfe und Feuchtigkeit etc.

Rostschutzfarben für alle Eisenkonstruktionen, elastischer Anstrich, kann unmöglich abblättern, springen oder reißen.

Vollkommen neue Wege auf dem Gebiete des Eisenschutzes.

für Leder

Leder-Chromatol macht Treibriemen, Rohleder, Fertigfabrikate weich, geschmeidig und wasserdicht.

Die überraschend gute Wirkung und die Billigkeit im Verbrauch sind seit Jahren allgemein anerkannt.

Chromatol-Werke Göttingen (Thurgau).

Prospekte durch: **Chromatol-Verkaufsbureau, Basel** **Telephon 3372.**
Thiersteinerrain 50.

Aktiengesellschaft der

Dillinger Hüttenwerke

in Dillingen a. d. Saar
(Rheinpreussen)

Press- und Schweissarbeiten aus Blech:

Druckwindkessel, Verzinkungskessel, Böden, Mäntel, Konusse zur Herstellung von Behältern, **Bohrrohre** mit allen vorkommenden Gewindeverbindungen.

Ueberlappt geschweisste Rohre für Dampf-, Luft- und Kanalisationsleitungen mit allen Formstücken von 300 bis 3000 mm Durchmesser, mit 6 bis 50 mm Wandstärke, in allen bahntransportfähigen Längen (bis 8300 mm Länge ohne Rundschweisnaht). Diese Rohre werden mit jeder gewünschten Flanschen- oder Muffenverbindung geliefert.

Hochdruckleitungen für Wasserkraftanlagen

mit allen erforderlichen Form- und Ausdehnungsstücken.

Lokomotiv- und Lokomobilteile aus Blech gepresst oder geschweisst.

Grobbleche aus Thomas- und Siemens-Martin-Flusseisen.

Feinbleche, Stanz-, Falz-, Dynamo- und Transformatorenbleche.

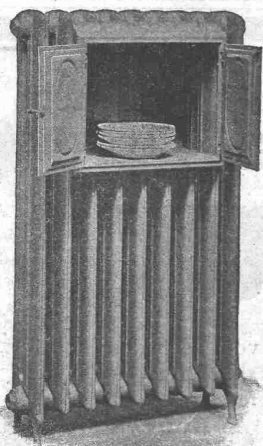
Hartstahlbleche.

Vertreter für die Schweiz: **Henri Schoch, Zürich**, Postfach Neumünster.



GESELLSCHAFT DER LUDW. VON ROLL'SCHEN EISENWERKE

FILIALE: EISENWERK CLUS KT. SOLOTHURN



Cluser Radiatoren

55 verschiedene Modelle

Cluser Heizkessel

für Warmwasser- und Niederdruck-Dampfheizung, sowie für gewerbliche Anlagen. — Ueber 9000 Cluserkessel im Betriebe.

Rippenheizröhren, Wärmeplatten,
Wärmeschränke, Wärmetische, Ventile,
Formstücke und Flanschen.

Lieferung ab Vorrat.

Zu beziehen durch die Installationsfirmen.

