

Objektyp: **Advertising**

Zeitschrift: **Schweizerische Bauzeitung**

Band (Jahr): **73/74 (1919)**

Heft 19

PDF erstellt am: **10.07.2024**

Nutzungsbedingungen

Die ETH-Bibliothek ist Anbieterin der digitalisierten Zeitschriften. Sie besitzt keine Urheberrechte an den Inhalten der Zeitschriften. Die Rechte liegen in der Regel bei den Herausgebern. Die auf der Plattform e-periodica veröffentlichten Dokumente stehen für nicht-kommerzielle Zwecke in Lehre und Forschung sowie für die private Nutzung frei zur Verfügung. Einzelne Dateien oder Ausdrucke aus diesem Angebot können zusammen mit diesen Nutzungsbedingungen und den korrekten Herkunftsbezeichnungen weitergegeben werden. Das Veröffentlichen von Bildern in Print- und Online-Publikationen ist nur mit vorheriger Genehmigung der Rechteinhaber erlaubt. Die systematische Speicherung von Teilen des elektronischen Angebots auf anderen Servern bedarf ebenfalls des schriftlichen Einverständnisses der Rechteinhaber.

Haftungsausschluss

Alle Angaben erfolgen ohne Gewähr für Vollständigkeit oder Richtigkeit. Es wird keine Haftung übernommen für Schäden durch die Verwendung von Informationen aus diesem Online-Angebot oder durch das Fehlen von Informationen. Dies gilt auch für Inhalte Dritter, die über dieses Angebot zugänglich sind.

Schweizerische Bauzeitung

Abonnementspreis:
Schweiz 30 Fr. jährlich
Ausland 36 Fr. jährlich

Für Vereinsmitglieder:
Schweiz 24 Fr. jährlich
Ausland 29 Fr. jährlich
sofern beim Herausgeber
abonniert wird "

WOCHENSCHRIFT

FÜR BAU-, VERKEHRS- UND MASCHINENTECHNIK

GEGRÜNDET VON A. WALDNER, ING. HERAUSGEBER A. JEGHER, ING., ZÜRICH
Verlag: A. & C. Jegher, Zürich — Kommissionsverlag: Rascher & Cie., Zürich und Leipzig

ORGAN

DES SCHWEIZ. ING.- & ARCHITEKTEN-VEREINS & DER GESELLSCHAFT EHEM. STUDIERENDER DER EIDG. TECHN. HOCHSCHULE.

Insertionspreis:

4-gespalt. Pettizelle oder deren Raum . 50 Cts.
Haupttitelseite: 80 Cts.
Alleinige Inseraten-Annahme: Rudolf Mosse, Annoncen-Expedition, Zürich, Basel und deren Filialen und Agenturen

PERSONEN- & WAREN-AUFZÜGE

nach
bewährtem
System

für jede Leistung und Betriebsart

Schweiz. Wagonsfabrik Schlieren A. G., Schlieren-Zürich

Telephon: Selnau 11.15
Telegr.: Wagonsfabrik, Schlieren

Baukontor Bern A. G.

Bureau: Hirschengraben 7
Hauptlager: Effingerstrasse
Telephone: 3271 und 1723

Einkaufs- u. Auskunftsstelle
für Baumaterialien, Holz, Eisen en gros



Verkauf sämtlicher Baumaterialien

Spezialgeschäft für Baukeramik
Boden- und Wandplatten

Erstklassige Vertretungen
Verkehr nur mit dem Baugewerbe

Eisenkonstruktionen

Brücken, Hochbauten, Maste, Reservoirs, Krane, Blecharbeiten etc.

Wartmann, Vallette & Cie., Brugg. (Filiale in Genf.)

Eisenbeton im Hoch- und Tiefbau

Fabriken, Lagerhäuser, Silos etc. — Patent. hölzerner Fachwerksblinder.

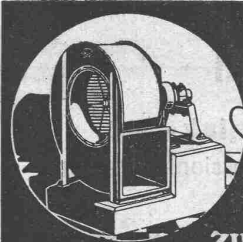
Statische Berechnungen jeder Art — Expertisen — 30jährige Erfahrung

Ingenieurbureau

Klingler & Leuprecht

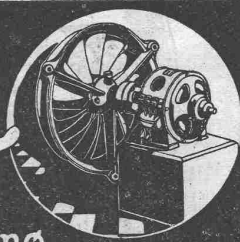
Diplom. Ingenieure

Wallstrasse Nr. 24 Basel Telephon Nr. 6254



SULZER VENTILATOREN

zur Unterwinderzeugung u. Rauchgasförderung



NIEDERDRUCK- MITTELDRUCK- u. HOCHDRUCK-VENTILATOREN für jeden Zweck und jede Leistung

GEBRÜDER SULZER, Aktiengesellschaft, WINTERTHUR

AERO

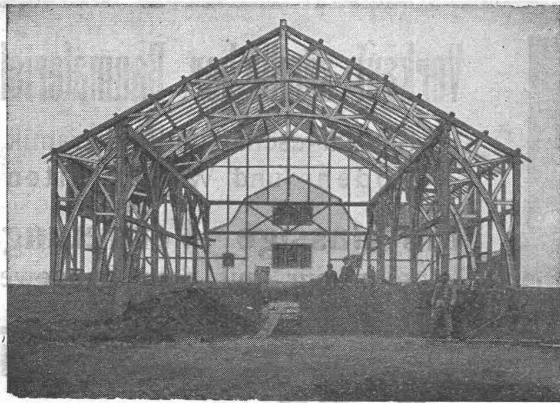
komplette autom. Betonier-Anlagen

Gewähr für grösste Arbeitslohn-Ersparnis.
Vollständige Ausnutzung aller Materialien
und Bindemittel. Grosse Rentabilität.

Robert Aebi & Co

ZÜRICH

Moderner Holzbau, Syst. „Holzfachwerk“



Zweigelenbinder mit Krahnbahn in „Holzfachwerk“
Waagenfabrik J. Studer in Olten

Leicht, billig, rasche Montage.
Jede gewünschte Form statisch einwandfrei ausführbar.
Mehrere 1000 m² überbaut.

Patentinhaber:

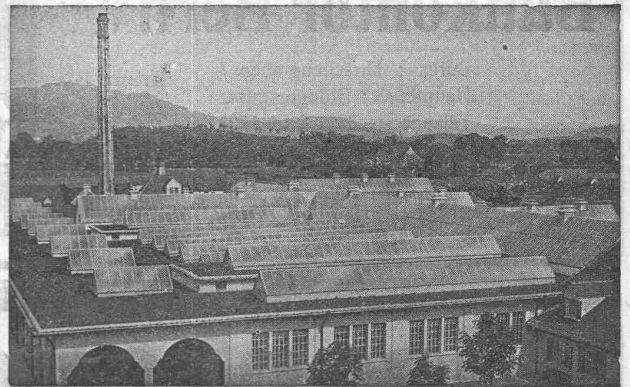
Kienast & Hammerer, Zürich

Ingenieur-Architekturbureau
Seefeldstrasse 47 — Telephon: Hottingen 48.08

Man verlange kostenlose Offerte.

Kittlose Glasdächer

(System Zimmermann)



Städt. Schlachthof Bern, 4000 m²

Walther & Müller, Bern

Telephon Nr. 912 — Telegramme: Walthermüller

Vertreten in:

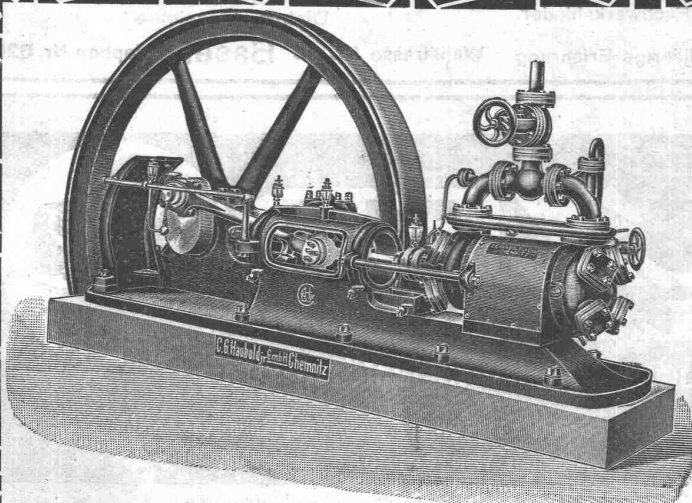
Zürich

Frauenfeld

durch P. Appel, Limmatstr. 55
Telephon: Selnau 66.54

durch J. Tuchschnid's Erben
Telephon Nr. 70

Eigenes technisches Bureau — Verlangen Sie unsern Besuch.



Haubold Kühl- u. Eiserzeugungs- Anlagen

nach dem **Ammoniak-** und
Kohlensäure-Kompressions-System

C. G. Haubold A.-G., Chemnitz i. Sa.

Maschinenfabrik

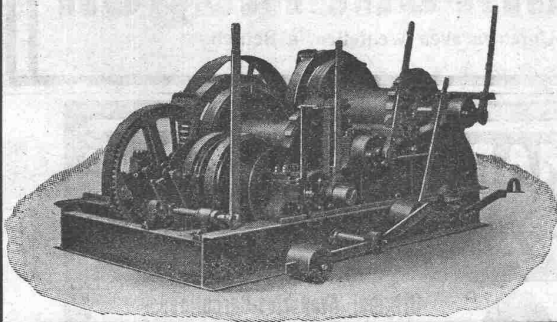
Rollmaterial Und Baumaschinen A. G.

R · U · B · A · G, Zürich

Seidengasse 16

Hebezeuge · Steinbrecher
Mischmaschinen · Motoren
Seilbahnen

➡ Grosse Lager ➡



Das Ideal aller Gerüste (ohne Stangen) ist das

BLITZ-GERÜST

System E. Schärer



Ungehindert freier
Verkehr bei Ge-
bäude-Renovati-
onen,

Neu- und Umbauten

* * *
Mietweise Erstel-
lung für Maurer-,
Steinhauer-, Speng-
ler- und Maler-
arbeiten etc. durch
die Baugeschäfte:

Zürich:

Fietz & Lenthold, Zürich 8
Fr. Erlsmann, Zürich 2, Bleicherw. 36
Winterthur: M. Häring
Andelfingen: E. Landolt-Frey
Bern: G. Rieser
Luzern: E. Berger
Bubikon: A. Oetiker, Baumstr.

Glarus: Rud. Stüssy-Aebly,
Baumeister
Genf: Ed. Cuénod S. A.
Neuhausen: Jos. Albrecht
Herisau: Joh. Müller
St. Gallen: Sigrist, Merz & Co
Olten: Otto Ehrensperger
Rheinfelden: F. Schär
Solothurn: F. Balli, Baumstr.

Vermietung von Trägern an Baumeister und Private durch die
Schweiz. Gerüstgesellschaft A.-G.
Zürich 7

Steinwiesstr. 86, Tel. 21.34, Telegr.-Adr. „Blitzgerüst“

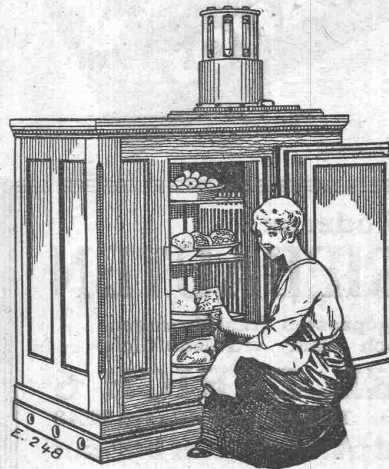
AUTOFRIGOR A.G.

Zürich

Bureau und Ausstellungsraum:

Utoquai 31 (5), Zürich 8 — Telephon: Hottingen 32.17

Klein-Kühlmaschine (Autofrigor)



(völlig automatisch)
für alle Arten von Be-
trieben wie z. B.

Hotels
Haushaltungen
Metzgereien

Mehrfach patentiert in
vielen Staaten.

67/19

Eisenwerk-Aktiengesellschaft Bosshard & Cie., Näfels.

Abteilung Eisenhochbau:

Brücken, Hochbauten, Reservoirs, Maste etc. etc.

Abteilung Maschinenfabrik u. Giesserei:

Mechanische Förderanlagen, Schleusen und Wehr-
anlagen, Krane aller Systeme, Maschinen- u. Bauguss.

SCHWEIZERISCHE MAGNETA A.-G., ZÜRICH

erstellt als Spezialität

Elektrische Zentraluhrenanlagen

für Städte, Schulhäuser, Fabriken etc. Ueber 100 000 Magneta-Uhren in allen Weltteilen in Betrieb.

Spezialfabrik für

Lichtpauspapiere

H. Messerli, Zürich und Bern

Aelteste Lichtpausanstalt der Schweiz. — Gegr. in Zürich 1876
Liefert prompt und billig unter Garantie:

Lichtpauspapiere eigener, bewährter Fabrikation,
Lichtpausapparate diverser Systeme, pneumat. u. elektr.
Lichtkopien auf blauem, weissem und braunem Grund,
Plandruck (Trockendruckverfahren) schwarz und farbig.

MARTIN KELLER & Co

Spezialitäten in chem.
bautechn. Produkten
WALLISELLEN · ZCH.



Original Avenarius-Carbolineum
Indurin — Ideal I und II
(Kaltwasserfarben)
Blancfixe „Cellarius“ — Brillantweiss
(Beste Weisspulver)
Inertol — Pinol — Raco
Trockenlegung — Schwammverteilung



Moderne

INDUSTRIEBAUTEN

mit der Zeit angepassten Ausführungen
projektiert rasch und wirtschaftlich

H. KNOBEL, ZÜRICH 6
Weinbergstrasse 53 a. Telephon: Hottingen 20.48
Ingenieur- und Architekturbureau

SPEZIALKONSTRUKTIONEN:

1. Anlagen für Textilindustrie,
2. Gebäude für Elektrochemie,
3. Werkstätten für Maschinenbau,
4. Giessereien und Montierungshallen.

Keine Unternehmung



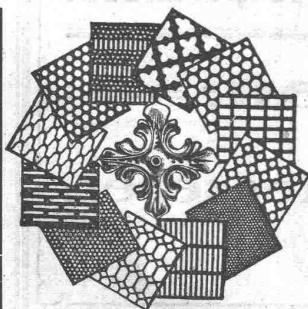
Verzinkerei Zug A. G.

Fabrik für verzinkte
lackierte und rohe Blechwaren

Blecharbeiten nach jeder Zeichnung und
nach Mustern

Lohnverzinkung

Verzinken von Draht in Rollen und Drahtgeweben.



H. HEER & Co.
OLTEN

SPEZIALITÄT:

Gelochte und
gepresste Bleche

A.-G. „UNION“ in BIEL, Fabrik in METT
Erste schweizerische Fabrik für elektrisch geschweisste Ketten.

Ketten aller Art



für industrielle und landwirtschaftliche Zwecke.
Grösste Leistungsfähigkeit.
Ketten v. höchst. Tragkraft.

NB. Handelsketten nur durch Eisenhandlungen zu beziehen.

K. Schäffer
Lager und Verkaufsstelle von
Schäffer & Budenberg G.m.b.H., Zürich
Stampfenbachstr. 61



Maschinen-
und Dampfkessel-
Armaturen



I^a Material
Sägeblätter
I^a Arbeit
ORIGINAL
Jura

*Bandsägen, Kreissägen, Schlitzfräser
f. Holz, Horn, Metall, Eisen, Stahl, usw.
Laubsägen, Brisuren & Markettiersägen
Kalt- & Warmsägen
Schnellschnitt-Kaltsägeblätter.*

Paul Schubert
Rüschlikon - Zürich

PHOTOGRAPHIE
Spezialität in Architektur-Aufnahmen
Techn. Konstruktionen, Intérieur, Maschinen etc.
Aufnahmen für Kataloge und Werke aller Art.
H. Wolf-Bender, Kappelergasse 16, Zürich.
Atelier für technische Photographie.

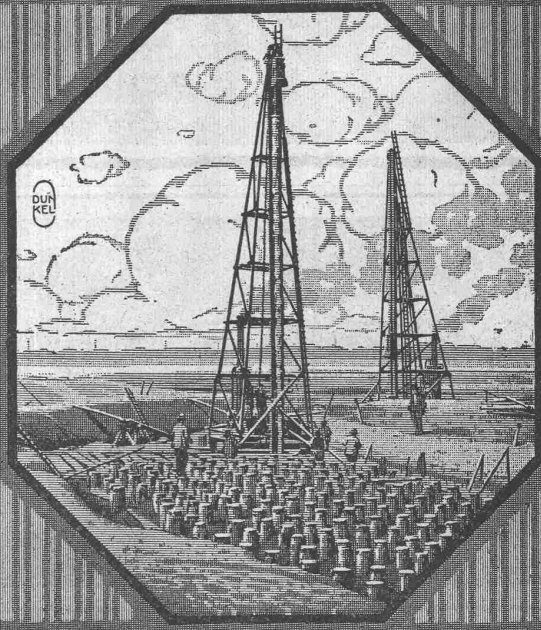
WILH. BAUMANN HORGEN



**Rolladen. Rolljalousien.
Jalousieladen. Rollschutzwände**

Gegründet
1860

Rammen



Menz & Hambroek
Altona - Hamburg

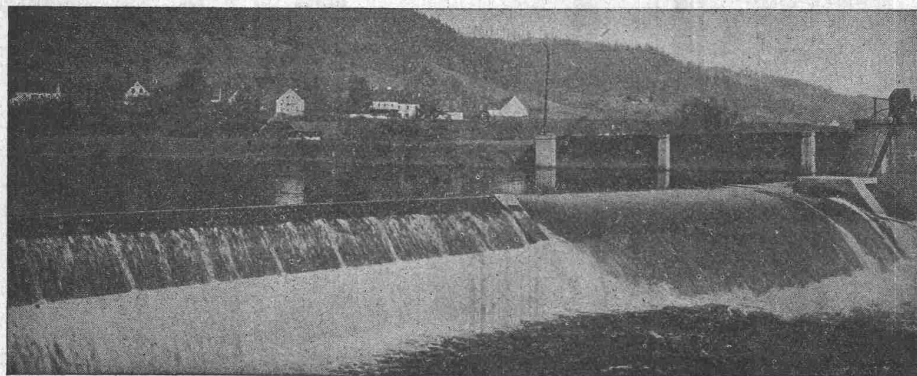
Vertreter für die Schweiz:
Fritz Marti A.-G.
Bern
Murtensstraße 83
Fernsprecher Nr. 1074

Zeiss - Nivelliere
jeder Größe liefern wieder und teilen Preise und Bedingungen auf Anfrage mit
Emil Pfenninger & Co.
Zürich
Technisches Versandgeschäft

Das patentierte
Stuckfabrikat
von
Ernst Haberer & Co., Bern
Sulgenauweg 38 — Telephon Nr. 943
ersetzt vollwertig
Rabitzarbeiten.

Aufträge werden rasch ausgeführt und trocken versetzt, wie: Gewölbe aller Art — Bögen — Kästen — Gesimse und Kehlen — Platten etc.

Landis & Gyr A.G. Zug
Elektrizitätszähler
 FERRODIS - WATTMETER
 ZEIT- & SPERRSCHALTER



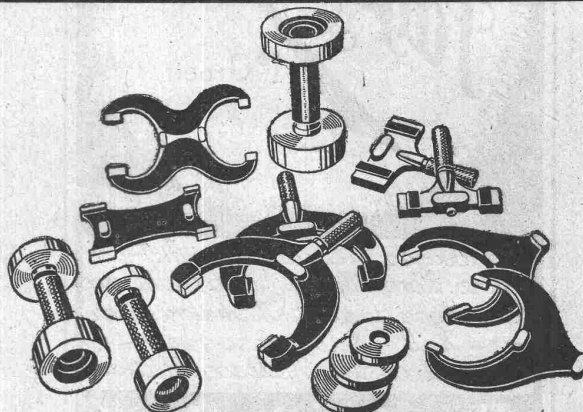
Hydr. Dachwehr

2 Oeffnungen, je 22 m lang, durch Stauwasser vom Ufer aus ohne Dienststeg bedienbar, bestens bewährt bei starkem Eisgang.

Ingenieurbureau
Huber & Lutz,
 Zürich.

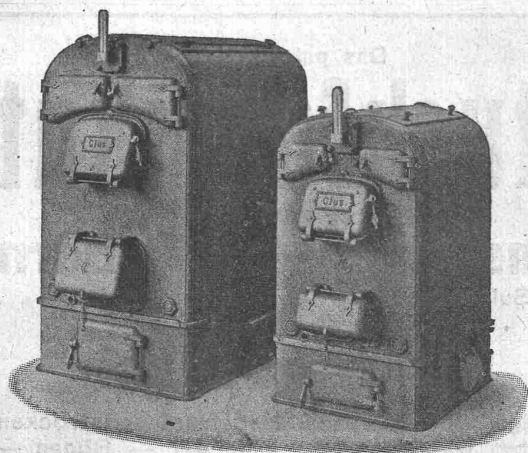
Grenzlehren, Messmaschinen
Parallel-Endmasse
Mikrometer, Anreisswerkzeuge

liefern kurzfristig



Hommelwerke Mannheim

GESELLSCHAFT DER LUDW. VON ROLLSCHEN EISENWERKE
 · FILIALE: EISENWERK CLUS KT. SOLOTHURN ·



Cluser Heizkessel

für Warmwasser- und Niederdruck-Dampfheizung, sowie für gewerbliche Anlagen.

Bewährtes System.

Einfache Bauart und Aufstellung.
Bequeme Reinigung während dem Betriebe.

Ueber 9000 Cluserkessel im Betriebe.

Radiatoren

55 verschiedene Modelle.

Rippenhelzröhren, Wärmeplatten, Wärmeschränke,
Wärmetsche, Ventile, Formstücke und Flanschen.

Lieferung ab Vorrat.

Zu beziehen durch die Installationsfirmen.

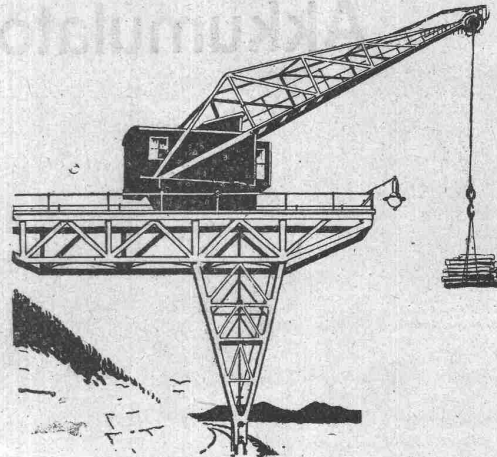
Baumann, Koelliker & Co.
 Aktiengesellschaft für elektrotechnische Industrie
 Zürich 2

**Elektrische
 Installationen**
 jeder Art

**Brückenisolierungen
 Kiesklebedächer
 Asphaltarbeiten**

aller Art erstellen
Gysel & Cie., Asphalt-Fabrik-Käpfnach (Horgen)
 Telefon 24 — Telegramme: Asphalt.

**MASCHINENFABRIK
 RUEGGER & Co. A.-G.
 BASEL**



Krane und Hebezeuge
 für elektrischen oder Hand-Betrieb.
 Elektroflassenzüge — Motorlaufwinden — Spills
 Schiebebühnen — Drehscheiben — Rangieranlagen

Ich offeriere mit 10 bis 20 Prozent Rabatt:

- Paus-Papier
- Detail-Papier
- Zeichen-Papier
- Millimeter-Papier
- Pausleinwand

Ed. Aerni-Leuch, Bern
 Lichtpaus- und Plandruck-Anstalt

laufener Steine
 in allen Ausführungen
Jurassische Steinbrüche A.G.
 laufen

„Fides“

Treuhand - Vereinigung
 Zürich 1
 Bahnhofstrasse 33
 Absolut unabhängiges Institut
 Telegr.: „Fides“. Tel.: Seln. 60.98

Revisionen
 Buchhaltungs- und Betriebsorganisa-
 tionen, Liquidationen, Sanierungen.
Vermögens-Verwaltungen
 Konstituierung von Aktien-
 Gesellschaften im In- und Auslande.
Bildung u. Leitung v. Syndikaten.
 Beratung in Steuer- und Beteiligungs-
 Angelegenheiten.

Maurer & Hösli

vorm. Gebr. Maurer :: Gegr. 1885
Holz- u. Steinpflästerung
 Zürich
 Bureau: Dahliastr. 5, Zürich 8 — Telefon: Hott. 28.80
Neu- u. Umpflästerungen, Reparaturen
Lagerplätze in Dietikon und Küsnacht
 mit Geleiseanschluss in **Zürich-Tiefenbrunnen.**
 Prima Referenzen.

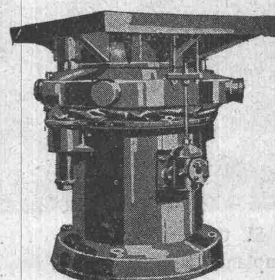


Badische Maschinenfabrik
 Seboldwerk Durlach Gegründet 1854



Giesserei - Maschinen

in neuzeitlichen Konstruktionen und für alle Leistungen.

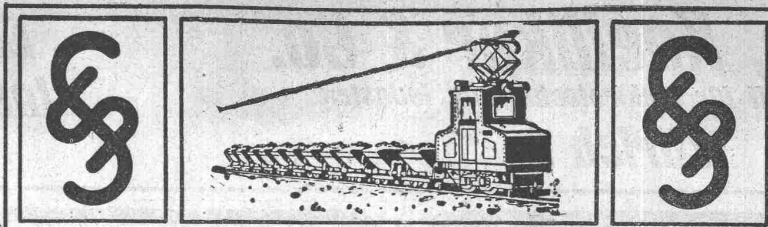


Stossfreie Rüttelformmaschine
 D. R. P.

Formmaschinen aller Art
 für Hand-, Druckluft- Druckwasser-
 und elektrischen Betrieb.
Stossfr. Rüttelformmaschinen
Schmelzöfen, Maschinen für
Sandaufbereitung
Sandstrahlgebläse
Gussputz-Anlagen
 Vollständige Einrichtungen für
Eisen-, Stahl-
und Metall-Giessereien

Vertreter für die Schweiz:
Ing. Ed. Gams, Zürich 8
 Seegartenstrasse 2 — Telefon 5708

Zweigbureau
■ ZÜRICH

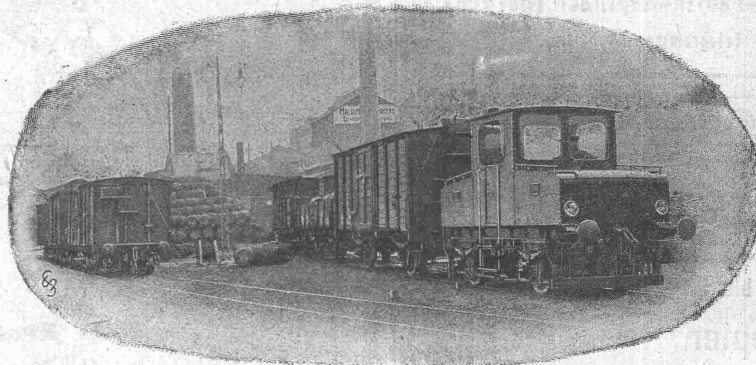


Telegr.-Adr.:
BUREAUDYN

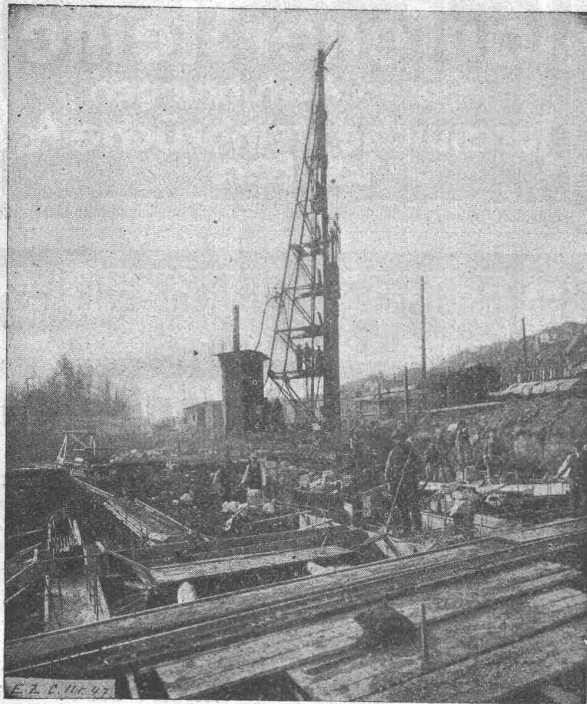
Telephon
Selnau 51.25
und 25.74

SIEMENS-SCHUCKERTWERKE G.m b.H

Akkumulatoren-Lokomotiven



Zweiachsige Verschiebelokomotive



Postgebäude St. Gallen.
Rammung der Eisenbetonpfähle, System Züblin.

Ed. Züblin & C^{ie}

Aktiengesellschaft
Zürich & Basel

Eisenbetonbau

Brücken
Fundationen
Hochbauten