

Objektyp: **FrontMatter**

Zeitschrift: **Schweizerische Bauzeitung**

Band (Jahr): **73/74 (1919)**

Heft 20

PDF erstellt am: **05.08.2024**

### **Nutzungsbedingungen**

Die ETH-Bibliothek ist Anbieterin der digitalisierten Zeitschriften. Sie besitzt keine Urheberrechte an den Inhalten der Zeitschriften. Die Rechte liegen in der Regel bei den Herausgebern. Die auf der Plattform e-periodica veröffentlichten Dokumente stehen für nicht-kommerzielle Zwecke in Lehre und Forschung sowie für die private Nutzung frei zur Verfügung. Einzelne Dateien oder Ausdrucke aus diesem Angebot können zusammen mit diesen Nutzungsbedingungen und den korrekten Herkunftsbezeichnungen weitergegeben werden. Das Veröffentlichen von Bildern in Print- und Online-Publikationen ist nur mit vorheriger Genehmigung der Rechteinhaber erlaubt. Die systematische Speicherung von Teilen des elektronischen Angebots auf anderen Servern bedarf ebenfalls des schriftlichen Einverständnisses der Rechteinhaber.

### **Haftungsausschluss**

Alle Angaben erfolgen ohne Gewähr für Vollständigkeit oder Richtigkeit. Es wird keine Haftung übernommen für Schäden durch die Verwendung von Informationen aus diesem Online-Angebot oder durch das Fehlen von Informationen. Dies gilt auch für Inhalte Dritter, die über dieses Angebot zugänglich sind.

# Schweizerische Bauzeitung

**Abonnementspreis:**

Schweiz 30 Fr. jährlich  
Ausland 36 Fr. jährlich

**Für Vereinsmitglieder:**

Schweiz 24 Fr. jährlich  
Ausland 29 Fr. jährlich  
sofern beim Herausgeber  
abonniert wird

**WOCHENSCHRIFT**

FÜR BAU-, VERKEHRS- UND MASCHINENTECHNIK

GEGRÜNDET VON A. WALDNER, ING. HERAUSGEBER A. JEGHER, ING., ZÜRICH

Verlag: A. & C. Jegher, Zürich — Kommissionsverlag: Rascher & Cie., Zürich und Leipzig

**ORGAN**

DES SCHWEIZ. ING.- & ARCHITEKTEN-VEREINS & DER GESELLSCHAFT EHEM. STUDIERENDER DER EIDG. TECHN. HOCHSCHULE.

**Insertionspreis:**

4-gespalt. Petitzeile oder  
deren Raum . 50 Cts.  
Haupttitelseite: 80 Cts.  
Alleinige Inseraten-An-  
nahme: Rudolf Mosse,  
Annoncen-Expedition,  
Zürich, Basel und deren  
Filialen und Agenturen

## PERSONEN-& WAREN-AUFZÜGE

nach  
bewährtem  
System

für jede Leistung und Betriebsart

Schweiz. Wagonsfabrik Schlieren A. G., Schlieren-Zürich

Telephon: Selnau 11.15  
Telegr.: Wagonsfabrik, Schlieren

## Löhle & Kern A.-G. für Eisenbau, Zürich

Entwurf und Ausführung von

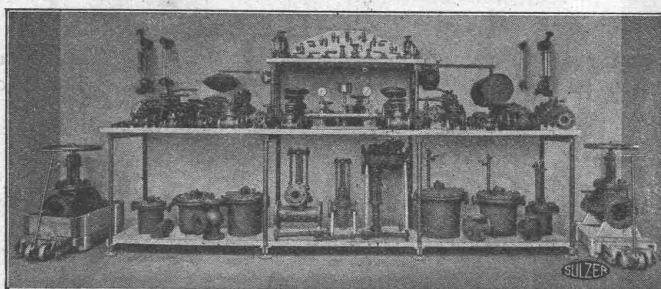
# Eisenkonstruktionen aller Art.

## Eisenkonstruktionen

Brücken, Hochbauten, Maste, Reservoirs, Krane, Blecharbeiten etc.

*Wartmann, Vallette & Cie., Brugg.* (Filiale in Genf.)

## SULZER-ARMATUREN



Abschlüssungen für Dampf,  
Wasser und Säuren  
Abschlammventile f. Dampfkessel  
Auslaufhähnen für Dampfkessel  
Dampfverteiler  
Dampfdruck-Reduzier-Ventile für  
gesättigt. u. überhitzten Dampf  
Hoch- und Niederdruck  
Drosselklappen  
Flanschen  
Flügelumpen zur Förderung von  
Öel, Seifenwasser etc.  
Hähnen in verschiedener Kon-  
struktion aus Guss und Bronze  
Injektoren  
Jenkinsventile  
Kondensierwassertöpfe  
Kondensierwasserapparate  
Kondensierwasserkasten

Manometer und Vacuummeter  
samt Zubehör  
Oelstandsanzeiger  
Packungs- u. Dichtungsmaterial.  
Rohrformstücke  
Rückschlagventile  
Rückschlagklappen  
Schmierapparate  
Schmieröleinigungsapparate  
Schwimmerventile b. 300 mm l. W.  
Sicherheitsventile mit Gewicht-  
und Federbelastung  
Speiseventile  
Speisekasten  
Ventilzeitzähapparate  
Wasserschieber  
Wasserstände in verschiedenen  
Ausführungen u. a. m.

Hubtransportwagen, Oellagerungs- und Abfüllgefäße, Universal-Magazingestelle, Manometer-Kontrollapparate, Rohrrichtapparate.

**Gebrüder Sulzer, Aktiengesellschaft, Winterthur**