

**Zeitschrift:** Schweizerische Bauzeitung  
**Band:** 73/74 (1919)  
**Heft:** 20

## Werbung

### Nutzungsbedingungen

Die ETH-Bibliothek ist die Anbieterin der digitalisierten Zeitschriften. Sie besitzt keine Urheberrechte an den Zeitschriften und ist nicht verantwortlich für deren Inhalte. Die Rechte liegen in der Regel bei den Herausgebern beziehungsweise den externen Rechteinhabern. [Siehe Rechtliche Hinweise.](#)

### Conditions d'utilisation

L'ETH Library est le fournisseur des revues numérisées. Elle ne détient aucun droit d'auteur sur les revues et n'est pas responsable de leur contenu. En règle générale, les droits sont détenus par les éditeurs ou les détenteurs de droits externes. [Voir Informations légales.](#)

### Terms of use

The ETH Library is the provider of the digitised journals. It does not own any copyrights to the journals and is not responsible for their content. The rights usually lie with the publishers or the external rights holders. [See Legal notice.](#)

**Download PDF:** 13.10.2024

**ETH-Bibliothek Zürich, E-Periodica, <https://www.e-periodica.ch>**

# Schweizerische Bauzeitung

## Abonnementspreis:

Schweiz 30 Fr. jährlich  
Ausland 36 Fr. jährlich

## Für Vereinsmitglieder:

Schweiz 24 Fr. jährlich  
Ausland 29 Fr. jährlich  
sofern beim Herausgeber  
abonniert wird

## WOCHENSCHRIFT

FÜR BAU-, VERKEHRS- UND MASCHINENTECHNIK

GEGRÜNDET VON A. WALDNER, ING. HERAUSGEBER A. JEGHER, ING., ZÜRICH

Verlag: A. & C. Jegher, Zürich — Kommissionsverlag: Rascher & Cie., Zürich und Leipzig

## ORGAN

DES SCHWEIZ. ING.- & ARCHITEKTEN-VEREINS & DER GESELLSCHAFT EHEM. STUDIERENDER DER EIDG. TECHN. HOCHSCHULE.

## Insertionspreis:

4-gespalt. Petitzeile oder  
deren Raum . 50 Cts.  
Haupttitelseite: 80 Cts.  
Alleinige Inseraten-An-  
nahme: Rudolf Mosse,  
Annoncen-Expedition,  
Zürich, Basel und deren  
Filialen und Agenturen

## PERSONEN-&WAREN-AUFZÜGE

nach  
bewährtem  
System

für jede Leistung und Betriebsart

Schweiz. Wagonsfabrik Schlieren A. G., Schlieren-Zürich

Telephon: Selnau 11.15  
Telegr.: Wagonsfabrik, Schlieren

## Löhle & Kern A.-G. für Eisenbau, Zürich

Entwurf und Ausführung von

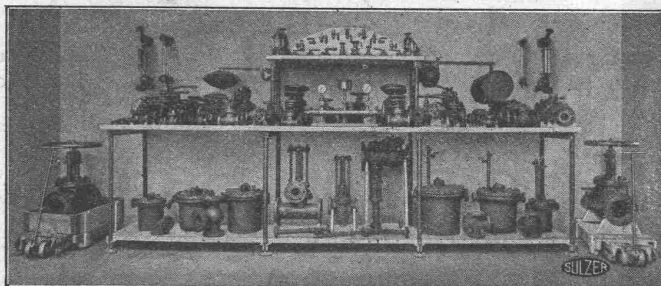
# Eisenkonstruktionen aller Art.

## Eisenkonstruktionen

Brücken, Hochbauten, Maste, Reservoirs, Krane, Blecharbeiten etc.

*Wartmann, Vallette & Cie., Brugg.* (Filiale in Genf.)

## SULZER-ARMATUREN



Abschlüssungen für Dampf,  
Wasser und Säuren  
Abschlammventile f. Dampfkessel  
Auslaufhähnen für Dampfkessel  
Dampfverteiler  
Dampfdruck-Reduzier-Ventile für  
gesättigt. u. überhitzten Dampf  
Hoch- und Niederdruck  
Drosselklappen  
Flanschen  
Flügelumpen zur Förderung von  
Öel, Seifenwasser etc.  
Hähnen in verschiedener Kon-  
struktion aus Guss und Bronze  
Injektoren  
Jenkinsventile  
Kondensierwassertöpfe  
Kondensierwasserapparate  
Kondensierwasserkasten

Manometer und Vacuummeter  
samt Zubehör  
Oelstandsanzeiger  
Packungs- u. Dichtungsmaterial.  
Rohrformstücke  
Rückschlagventile  
Rückschlagklappen  
Schmierapparate  
Schmieröleinsparungsapparate  
Schwimmerventile b. 300 mm l. W.  
Sicherheitsventile mit Gewicht-  
und Federbelastung  
Speiseventile  
Speisekasten  
Ventilzeitzählapparate  
Wasserschieber  
Wasserstände in verschiedenen  
Ausführungen u. a. m.

Hubtransportwagen, Oellagerungs- und Abfüllgefäße, Universal-Magazingestelle, Manometer-Kontrollapparate, Rohrriichtapparate.

**Gebrüder Sulzer, Aktiengesellschaft, Winterthur**

**GLASDÄCHER u. DACHOBERLICHTER  
IN KITTLOSEN SYSTEMEN „KULLI“**

**GLASDACH-WERKE**  
**Simon Kulli**  
**Olten**

SCHWEIZER  
FIRMA



ÄLTESTES SPEZIALGESCHÄFT  
GEGRÜNDET 1854  
EIGENES INGENIEURBUREAU

**Fried. Krupp A.-G. Grusonwerk  
Magdeburg-B.**

liefert in  
bester Ausführung

**Maschinen und Drehöfen**

zur Gewinnung von

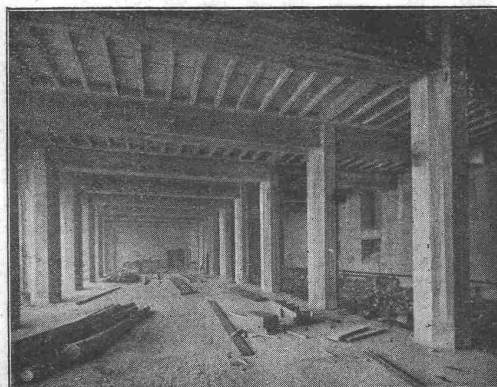
**Zement, Kalk, Gips  
Tonerde**  
usw.

**Schotteranlagen.**

**Schalenguss-Walzen**

für Mühlen, Papier- und Zellhornfabriken und andere Betriebe.

**Hochwertige Gusstücke aus Eisen u. Stahl.**



**Terner & Chopard**

Ingenieur-Bureau

Telephon:  
Hottingen 19.15

**Zürich 1**

Telegramme:  
Terucho

Caspar Escher-Haus

**Armierter Beton**

im Hoch- und Tiefbau.

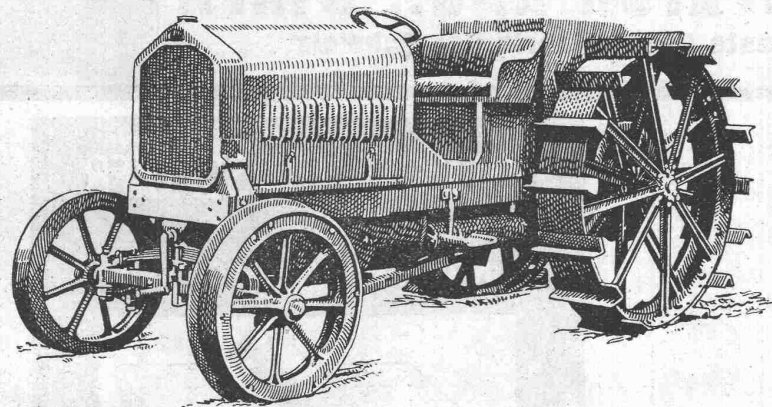
Spezialitäten

Industriebauten u. Hetzer-Konstruktionen



**Otis Aufzugswerke**  
Schweizer Fabrikat, Gebr. Laue  
**Wädenswil**

◆◆  
Elektrische  
Hydraulische  
Transmissions-  
Hand-Aufzüge  
Ueber 60000 Anlagen  
Telephon 89      Gegründet 1878



**Lastwagen  
Omnibusse  
Traktoren**

**Motorwagenfabrik Berna A.-G.**  
Olten (Schweiz)

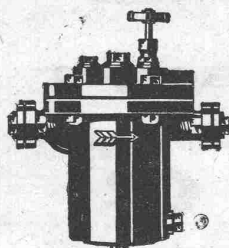
**Hallen-, Brücken-, Gerüstbau**  
**Holzkonstruktionen „System Stäubli“**

in allen Kulturstaaten gesetzlich geschützt.

Profilierte Lamellenträger in jeder Form, ohne Eisen, ohne Leim,  
Beste Holzausnützung, kleines Eigengewicht, leicht zerlegbar,  
wetterbeständig. Projekte und Ausführung

**Willy Stäubli, Zurlindenstrasse 115, Zürich**

**ZENTRALHEIZUNGSFABRIK A.G. BERN**



**Apparate aller Art**  
für Lebensmittel- und chemische Industrie

**Dampfkochkessel**  
feststehend oder kippbar, mit und ohne Rührwerk

**Kochkessel**  
mit Eigenfeuerung

**Aluminium-Schweisswerk**  
Behälter jeder Art und Grösse aus Aluminium

**Eisen- u. Metallgiesserei**

**APPARATE-BAUANSTALT**

**Baumann, Koelliker & Co.** *Elektrische Anlagen*  
 Aktiengesellschaft für elektrotechnische Industrie *jeder Art*  
**Zürich 2**

**LUFTECHNISCHE ANLAGEN**

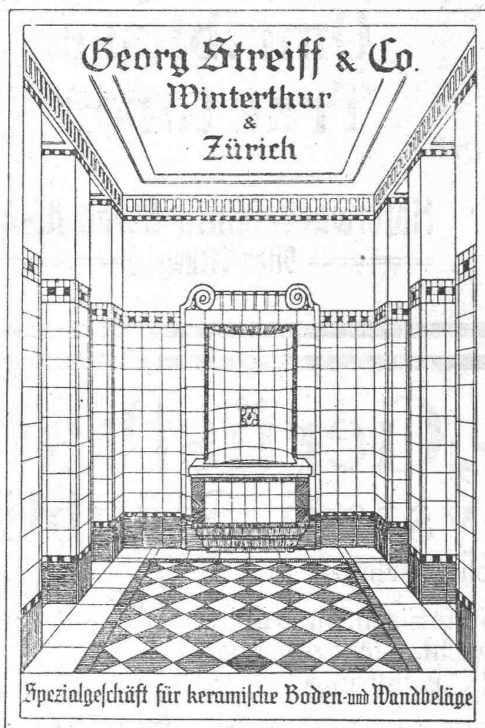
für jede Industrie



Entstaubungs- und Spänetransport-, Luftbefeuchtungs- und  
 allgemeine Ventilations-, Luftheizungs- und Trocken-Anlagen  
**SCHRAUBEN- u. CENTRIFUGAL-VENTILATOREN**

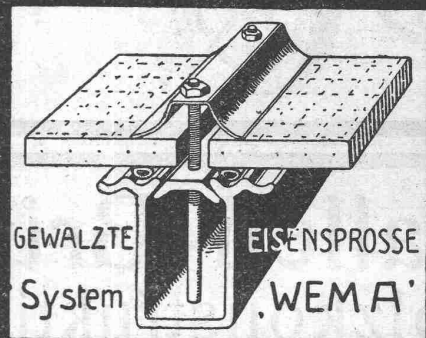
**VENTILATOR A.-G., STÄFA**

älteste Spezialfabrik der Schweiz



**KITTLLOSE GLASDÄCHER**

FÜR  
 EINFACHE & DOPPELVERGLASUNG



GEWALZTE  
 System

EISENSPROSSE  
 'WEMA'

**Martin Keller & C<sup>ie</sup>**

Wallisellen-  
 Zürich

TELEPHON 64

**AERO**

automatisch arbeitender

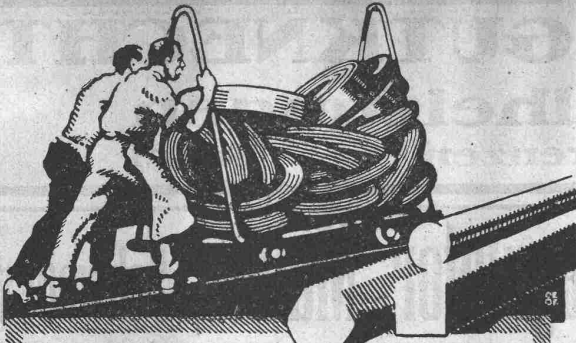
**Beton- u. Mörtel-Mischer**

Patentverfahren.

Mehrfach amtlich kontrollierte Belege und bautechnisch kompetente Referenzen.

**Robert Aebi & C<sup>o</sup>**

Zürich

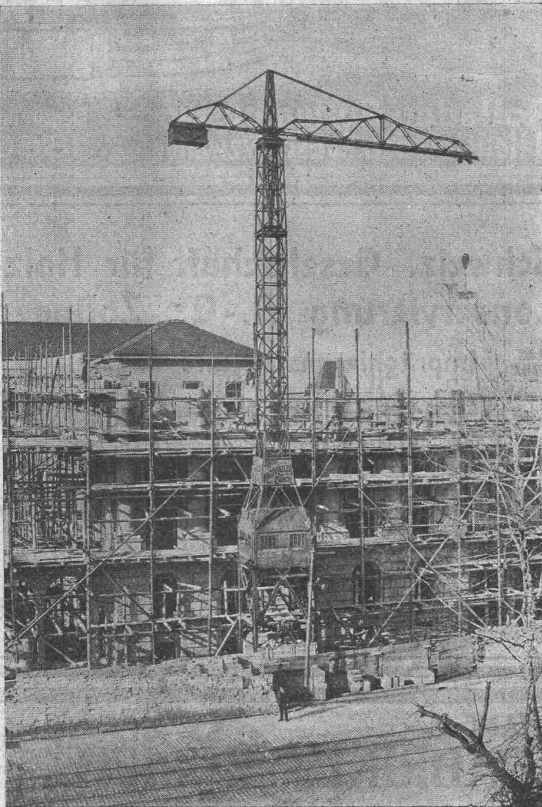


## VEREINIGTE DRAHTWERKE A.G. BIEL

EISEN & STAHL  
BLANK & PRÄZIS GEZOGEN, RUND, VIERKANT, SECHSKANT & ANDERE PROFILE  
SPEZIALQUALITÄTEN FÜR SCHRAUBENFABRIKATION & FACONDREHEREI  
BLANKE STAHLWELLEN, KOMPRIMIERT ODER ABGEDREHT  
BLANKGEWALZTES BANDEISEN & BANDSTAHL  
BIS ZU 300<sup>m</sup> BREITE  
VERPACKUNGS-BANDEISEN

GROSSER AUSSTELLUNGS-Preis SCHWEIZ. LANDESAUSSTELLUNG BERN 1912

## Grüning-Krane



### Fahrbare Turm-Dreh-Krane

Einmotoren-Krane neuesten Systems, bestens bewährt.

⊕ Patent. Prima Referenzen.

Im Betrieb zu besichtigen: Technische Hochschule Zürich.

### F. Grüning-Dutoit, Söhne & Cie

Konstruktionswerkstätte

Biel: Telephon 280 — Mett: Telephon 513



## MELVETIA

Drahtgeflecht ist schräg verschiebbar.

und passt sich daher jeder Bodenwelle an.

### SUTER-STREHLER SÖHNE & CO ZÜRICH

Bitte die illustrierte Preisliste verlangen.



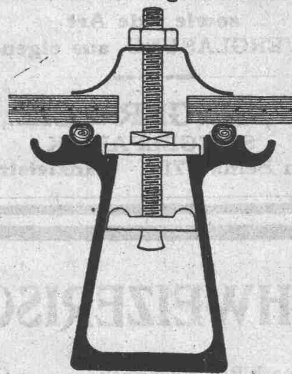
## J. Zeugin & Sohn, Pratteln bei Basel

Moderne Ofenbauten für alle Industrien ... ..  
Hochkaminbauten, Dampfkesselmauerungen

## Kittlose Glasdächer

(System Zimmermann)

Best bewährte Oberlichtbedachung für Fabriken, Bahnhöfe etc.



Sprosse „Fortuna“

## Walther & Müller, Bern

Telephon Nr. 912 — Telegramme: Walthermüller

Vertreten in:

Zürich

Frauenfeld

durch P. Appel, Limmatstr. 55  
Telephon: Selnau 66.54

durch J. Tuchschnid's Erben  
Telephon Nr. 70

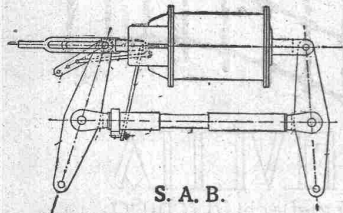
Eigenes technisches Bureau — Verlangen Sie unsern Besuch.

# A. G. STEHLE & GUTKNECHT

## Sulzer - Zentralheizungen

Basel Prima Referenzen Basel

# Svenska Aktiebolaget Bromsregulator, Malmö, Schweden



S. A. B.

FILIALE ZÜRICH 1  
Fraumünsterstrasse 25

## Selbsttätige Bremsenachstell-Vorrichtung

Patentiert in allen Industriestaaten :: Kann in jedes Bremssystem eingebaut werden.  
Grösste Betriebssicherheit :: Geringere Betriebskosten :: Mathematisch genaue  
Nachstellung garantiert :: Prospekte und Einbauvorschläge kostenlos auf Verlangen.

KAISER & C. MASCHINEN-  
FABRIK A. S.  
CASSEL 24

Drahtseilbahnen.  
Hängebahnen, Elektrohänge-  
Bahnen, Ketten- u. Seileisen-  
Bahnen, Bremsberge u.  
Bremsgesenke  
Streckenför-  
derungen.

Vertreter: Fritz Marti A.-G., Bern.

WILH.  
BAUMANN  
HORGEN

Rolladen. Rolljalousien.  
Jalousieladen. Rollschutzwände

Gegründet  
1860

## KRISTALLSPIEGEL

in feiner Ausführung, in jeder Schleifart und in jeder Façon mit vorzüglichem Belag aus eigener Belegerei liefern prompt, ebenso alle Arten unbelegte, geschliffene und ungeschliffene

## KRISTALLGLÄSER

sowie jede Art  
METALLVERGLASUNG, aus eigener Fabrik

RUPPERT, SINGER & CIE., ZÜRICH  
SPIEGELFABRIK

Telephon Sebnau 717 - Kanzleistrasse 57

Schweiz. Gesellschaft für Holz-  
konservierung A.-G., Zofingen

Imprägnieranstalt und Sägerei

Spezialität: Schwellen u. Hölzer f. Bahnbauten  
aus Eichen, Buchen, Lärchen, Föhren, roh  
oder imprägniert nach Vorschriften der S.B.B.

Schwellenlager für Industriegeleise

Holzplaster — Imprägnierung von Hölzern  
für Einzäunungen und Wasserbauten.

Telephon 46 — Telegramme: Teeröl Zofingen

## AKTIENGESELLSCHAFT SCHWEIZERISCHER KALKFABRIKEN ZÜRICH

umfassend die Fabriken:

Kalkwerk Schinznach-Bad Knoblauch  
Hydraulische Kalkfabrik Holderbank  
G. Spühler, Rekingen

Kalk- und Cementfabriken Beckenried A.-G.  
Ingenieur Borner & Cie., Wallenstadt

Cement- und Kalkfabriken R. Vigier A.-G.,  
Luterbach

C. Hürlimann, Brunnen

Jura Cementfabriken, Aarau

Cement- und Kalkwerk Liesberg A.-G.

empfiehlt den Konsumenten ihren

Hydraulische Kalk- und Gypsfabrik Bärschwil  
Gips-Union A.-G., Zürich

Schweiz. Cementindustrie-Ges. Ennenda

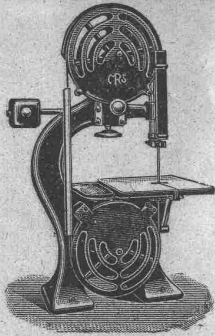
Vereinigte Zementfabriken Rozloch A.-G.

Gebrüder Luginbühl, Krattiggraben

## Ia hydraulischen Kalk.

Verkaufsstelle: **H. G. Portland, Zürich.** Bureau: Seidengasse 9.

Telegramm-Adresse: Portland, Zürich. Telephon Nr. 285.



Maschinenfabrik  
**Rauschenbach A.-G.**  
Schaffhausen

**Moderne Holzbearbeitungs-Maschinen**

Alleinverkaufsbureau in Holzbearbeitungsmaschinen für die Schweiz:  
**Rud. Brenner & Co., Basel.**

**Zeiss - Nivelliere**

jeder Grösse liefern wieder und teilen Preise und Bedingungen auf Anfrage mit

**Emil Pfenninger & Co.**  
Zürich  
Technisches Versandgeschäft

**R. DIETRICH & Co A.-G., ZÜRICH**

Fabrik m. Geleise-Anschluss i. Altstetten. Tel.: Seln. 1890 u. 4501

Grosses Lager in Maschinenölen jeder Art.

Elektromotoren-Oele — Turbinen-Oele — Dampfzylinder-Oele  
Automobil-Oel und Motorwagenfett  
Wasserlösliches Bohröl — Bodenöl — Leinöl  
Bodenwische — Schmierseife — Carbolinum etc. etc.

**Verzinkerei Zug A. G.**

Fabrik für verzinkte lackierte und rohe Blechwaren

Blecharbeiten nach jeder Zeichnung und nach Mustern

**Lohnverzinkung**

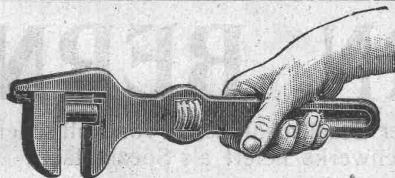
Verzinken von Draht in Rollen und Drahtgeweben.

**A.-G. Domo, Schaffhausen**  
(Abt. Planolith-Werke)

fugenlose, feuersicher und warme

**Kunstholz-Böden „Domolith“**

besten und billigsten Boden in jeder Ausführung u. Farbe. Muster u. Offert. z. Diensten.



**Stanz- und Hammerwerk**  
**Otto Mann & Co., Stuttgart-Wangen.**

liefert gepresste Stahlschlüssel, holländer Fassung, 300 mm lang, mit T-förmiger Backenführung. Grössere Posten sofort greifbar.

FABRIK ELEKTRISCHER APPARATE  
**SPRECHER & SCHUH A.-G.**

AARAU (SCHWEIZ)

BAUT

**SCHALTANLAGEN**

JEDEN UMFANGES

**K. Schäffer**

Lager und Verkaufsstelle von  
**Schäffer & Budenberg G. m. b. H., Zürich**  
Stampfenbachstr. 61



**Ventile**  
**Manometer**  
**Hähne**  
**Wasserstände**  
**Injektoren**  
**Kondenswasserableiter**

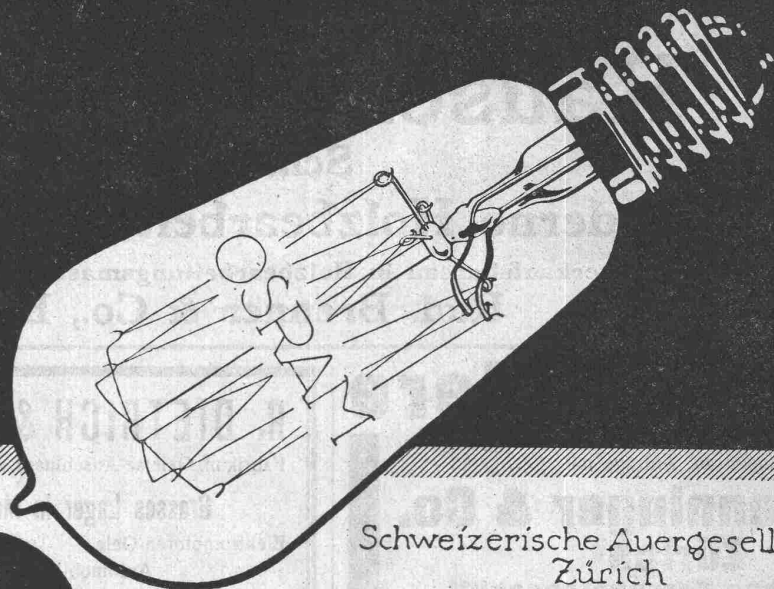
**Elektrischer Heisswasser-Speicher**

**„Cumulus“**

für Privathäuser und Anstalten unentbehrlich. Heisswasser stets bereit, ohne Wartung u. Zeitaufwand.  
**Betriebssticher. Billige Betriebskosten.**  
Ueber 500 **Cumulus-Anlagen** von 100 bis 3000 Liter im Betriebe. — Mit Offerten, Ia. Referenzen und näherer Auskunft steht gerne zu Diensten:

**Fabrik elektrischer Apparate**  
**Fr. Sauter, Basel.**



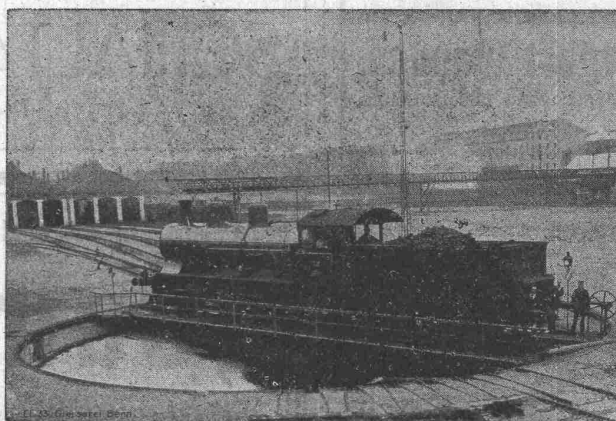


Schweizerische Auer-Gesellschaft  
Zürich  
Osramlampen-Fabrik Veltheim-Winterthur

# Osram

## GIESSEREI BERN, BERN

Konstruktionswerkstätten Werk der Gesellschaft der L. von Roll'schen Eisenwerke liefert als Spezialität:



Telegramme:  
Giesserei  
Bern  
▽

Telephon:  
1066  
▽

Eisenbahnmaterial, Hebezeuge, Zahnradbahnmaterial, Standseilbahnen, Schützenanlagen und Wehreinrichtungen, Maschinen für Torfgewinnung, Allgemeiner Maschinenbau.