

Objektyp: **Advertising**

Zeitschrift: **Schweizerische Bauzeitung**

Band (Jahr): **73/74 (1919)**

Heft 21

PDF erstellt am: **10.07.2024**

Nutzungsbedingungen

Die ETH-Bibliothek ist Anbieterin der digitalisierten Zeitschriften. Sie besitzt keine Urheberrechte an den Inhalten der Zeitschriften. Die Rechte liegen in der Regel bei den Herausgebern. Die auf der Plattform e-periodica veröffentlichten Dokumente stehen für nicht-kommerzielle Zwecke in Lehre und Forschung sowie für die private Nutzung frei zur Verfügung. Einzelne Dateien oder Ausdrucke aus diesem Angebot können zusammen mit diesen Nutzungsbedingungen und den korrekten Herkunftsbezeichnungen weitergegeben werden. Das Veröffentlichen von Bildern in Print- und Online-Publikationen ist nur mit vorheriger Genehmigung der Rechteinhaber erlaubt. Die systematische Speicherung von Teilen des elektronischen Angebots auf anderen Servern bedarf ebenfalls des schriftlichen Einverständnisses der Rechteinhaber.

Haftungsausschluss

Alle Angaben erfolgen ohne Gewähr für Vollständigkeit oder Richtigkeit. Es wird keine Haftung übernommen für Schäden durch die Verwendung von Informationen aus diesem Online-Angebot oder durch das Fehlen von Informationen. Dies gilt auch für Inhalte Dritter, die über dieses Angebot zugänglich sind.

Schweizerische Bauzeitung

Abonnementspreis:
Schweiz 30 Fr. jährlich
Ausland 36 Fr. jährlich

Für Vereinsmitglieder:
Schweiz 24 Fr. jährlich
Ausland 29 Fr. jährlich
sofern beim Herausgeber
abonniert wird

DES SCHWEIZ. ING.- & ARCHITEKTEN-VEREINS & DER GESELLSCHAFT EHEM. STUDIERENDER DER EIDG. TECHN. HOCHSCHULE.

WOCHENSCHRIFT

FÜR BAU-, VERKEHRS- UND MASCHINENTECHNIK

GEGRÜNDET VON A. WALDNER, ING. HERAUSGEBER A. JEGHER, ING., ZÜRICH
Verlag: A. & C. Jegher, Zürich — Kommissionsverlag: Rascher & Cie., Zürich und Leipzig

ORGAN

Insertionspreis:

4-gespalt. Pettizelle oder deren Raum . 50 Cts.
Haupttitelseite: 80 Cts.
Alleinige Inseraten-Annahme: Rudolf Mosse, Zürich, Basel und deren Filialen und Agenturen

PERSONEN-&WAREN-AUFZÜGE

nach
bewährtem
System

für jede Leistung und Betriebsart

Schweiz. Wagonsfabrik Schlieren A. G., Schlieren-Zürich

Telephon: Selnau 11.15
Telegr.: Wagonsfabrik Schlieren

Baumann, Koelliker & Co. *Kontaktleitungen elektrischer Bahnen*
Aktiengesellschaft für elektrotechnische Industrie
Zürich 2

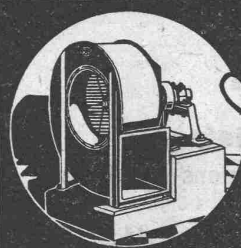


GEILINGER & Co
WINTERTHUR
EISENHOCHBAU
SCHMIEDEISERNE FENSTER
KLEIDER SCHRANKE in EISEN & ETERNIT

Löhle & Kern A.-G. für Eisenbau, Zürich

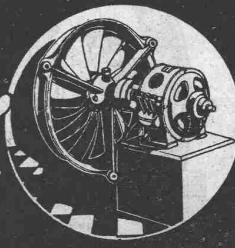
Entwurf und Ausführung von

Eisenkonstruktionen aller Art.



SULZER

VENTILATOREN



für Heizung und Lüftung

NIEDERDRUCK-, MITTELDRUCK- u. HOCHDRUCK-VENTILATOREN für jeden Zweck und jede Leistung

GEBRÜDER SULZER, Aktiengesellschaft, WINTERTHUR

GRANIT

A.-G. H. Schulthess, Personico (Tessin)

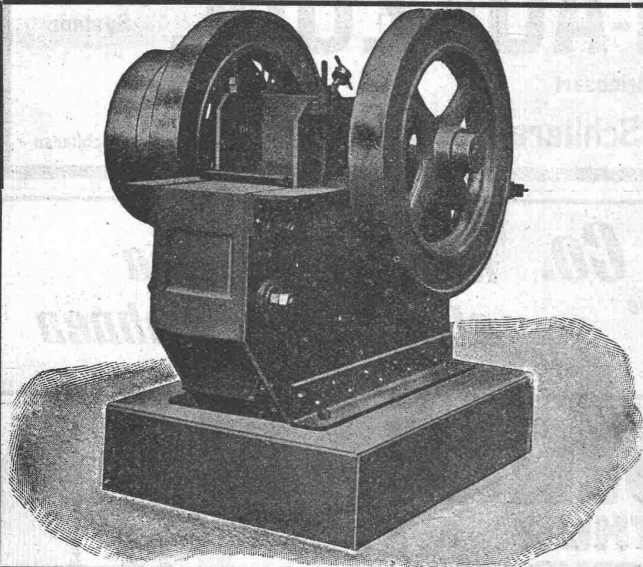
Direktion in Lavorgo (Tessin) — Telephon 9

Zweibureau: Eichstr. 9, Zürich 3, Telephon 66.75

Ausgedehnte Steinbrüche und Werkplätze in Personico (Station Bodio), Cresciano (Station Osogna), Tenero (Station Gordola) und im Verzascatal.

Spezialität: Weisser Verzascagränit für bessere Treppenanlagen.

Lieferantin sämtlicher innerer Treppenanlagen zur Universität Zürich, zum Naturwissenschaftlichen und Land- und Forstwirtschaftlichen Institut der Eidgenössischen Technischen Hochschule, zum Bezirksgebäude Zürich.



Robert Aebi & Co
Gegründet 1880 **Zürich** Gegründet 1880

Neuer Steinbrecher
für Leistungen von 30 bis 100 m³

**Komplette Hartzerkleinerungs- und
Kies-Aufrüstungs-Anlagen**

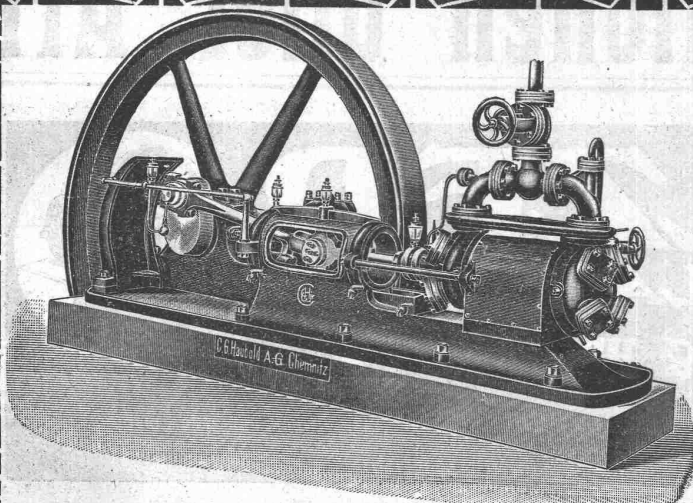
Waschmaschinen

Hebezeuge

Landis & Gyr A.G. Zug

Elektrizitätszähler

FERRARIS-WATTMETER
ZEIT- & SPERRSCHALTER



**Haubold Kühl- u. Eiserzeugungs-
Anlagen**

nach dem **Ammoniak-** und
Kohlensäure-Kompressions-System

C. G. Haubold A.-G., Chemnitz i. Sa.
Maschinenfabrik

H. FLOTTMANN & C^{IE}, ZÜRICH

Kompl. Pressluft-Gesteinsbohranlagen
Kompl. Pressluft-Stampf- und Nietanlagen
stationär und fahrbar

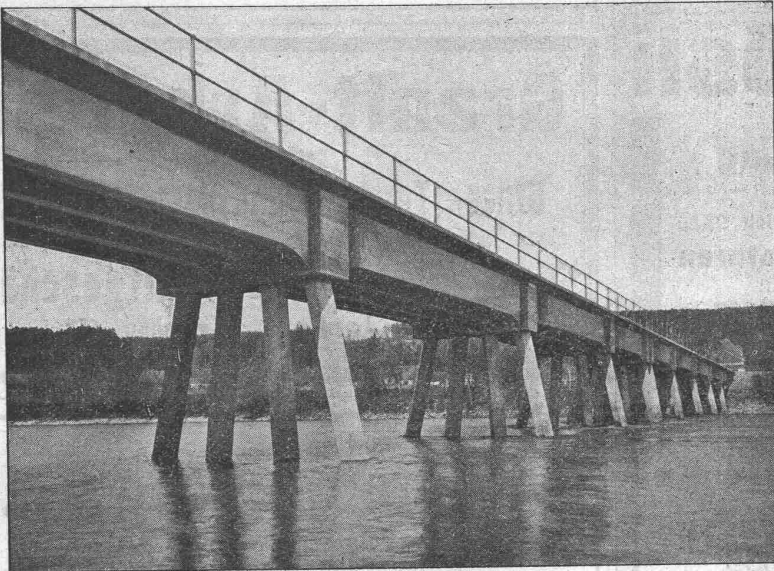
LAGER IN ZÜRICH 2

TELEPHON: SELNAU 16.71

BUREAU: RENGGERSTR. 86

Ed. Züblin & C^{ie} A. G.

Zürich
und
Basel



Eisenbeton-
bau
Brücken
Foundationen
Hochbauten

Eisenbahnbrücke über die Aare bei Däniken.
(Erste schweizerische Pfahllochbrücke in Eisenbeton).

Eisenwerk-Aktiengesellschaft Bosshard & Cie., Näfels.

==== **Abteilung Eisenhochbau:** ====

Brücken, Hochbauten, Reservoirs, Maste etc. etc.

==== **Abteilung Maschinenfabrik u. Giesserei:** ====

Mechanische Förderanlagen, Schleusen und Wehr-
anlagen, Krane aller Systeme, Maschinen- u. Bauguss.

Metall- & Kabelwerke^A G., Dornach

Kupfer, Messing, Bronze, Nickellegierungen
in Blechen, Stangen, Profilen, Drähten etc.

Moderne INDUSTRIEBAUTEN

mit der Zeit angepassten Ausführungen
projektiert rasch und wirtschaftlich

H. KNOBEL, ZÜRICH 6
Weinbergstrasse 53a. Telefon: Hottingen 20.48
Ingenieur- und Architekturbureau

SPEZIALKONSTRUKTIONEN:

1. Anlagen für Textilindustrie,
2. Gebäude für Elektrochemie,
3. Werkstätten für Maschinenbau,
4. Giessereien und Montierungshallen.

Keine Unternehmung



Rohrpost und Seilpost

für
Postämter, Verwaltungen,
Sparkassen, Kaufhäuser,
Zeitungen, Banken, Hotels
etc.

Generalvertreter für die Schweiz:

Walter Reuter
Basel

Telephon 3368

Erstklassige Schweizer Referenzen

Maurer & Hösli

vorm. Gebr. Maurer :: Gegr. 1885

Holz- u. Steinpflasterung Zürich

Bureau: Dahliastr. 5, Zürich 8 — Telefon: Hott. 28.80

Neu- u. Umpflasterungen, Reparaturen

Lagerplätze in Dietikon und Küsnacht
mit Geleiseanschluss in **Zürich-Tiefenbrunnen.**

Prima Referenzen.

Granit-Arbeiten

in

Urner-, Tessiner- und Verzasca-Granit

liefert in sauberster Ausführung und fehlerlosem Material

T. Niederberger, Granitgeschäft

Bureau: Luzern — Telefon 657

H. & E. SALZMANN

Ingenieurbureau f. Tiefbau u. Eisenbeton
Solothurn, Niklaus-Konradstr. 159

Projektierung und Bauleitung von Eisenbahn-,
Strassen- und Brückenbauten, Fundierungen,
Wasserkraftanlagen, Wasserversorgungen und
Kanalisationen, Eisenbeton im Hoch- u. Tiefbau

Telephon Nr. 734

Telephon Nr. 734

Verzinkerei Zug A. G.

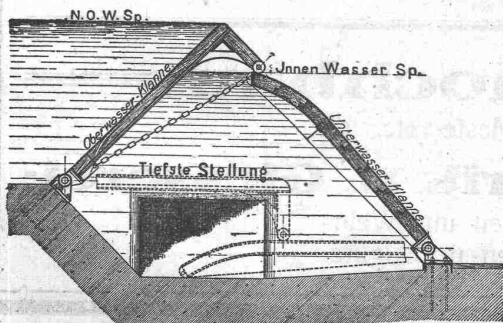
Fabrik für verzinkte
lackierte und rohe Blechwaren

**Blecharbeiten nach jeder Zeichnung und
nach Mustern**

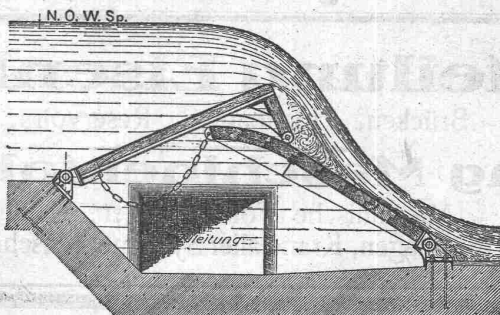
Lohnverzinkung

Verzinken von Draht in Rollen und Drahtgeweben.

Höchste Stellung.



Zwischen-Stellung.



Hydraulisches

Dachwehr

müheles bedienbar durch
Stauwasser, keine Pfeiler
und Dienststege, bestens
bewährt bei **starkem Eis-**
gang.

Ingenieurbureau
Huber & Lutz
Zürich

Schweiz. Sprengstoff A.-G. Cheddite u. Dynamit

Telephon 1.82

Bureau: LIESTAL

Telegr.-Adr.: Cheddite Liestal

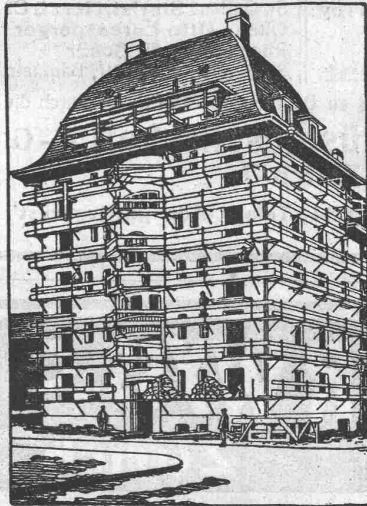
Fabriken in Isleten (Kt. Uri) und Liestal

liefert zu günstigen Bedingungen

Gelatine Telsit stärkster Sicherheitssprengstoff**Cheddite und Gelatine Cheddite** geeignetste Sicherheitssprengstoffe für Steinbrüche**Dynamite und Sprenggelatine**

sowie

prima kupferne Sprengkapseln, Zündschnüre und Kapselzangen.



Ansicht eines eingerüsteten Hauses

Keine Gerüststangen mehr bei Verwendung des patent.

Universal-Gerüstträger „Herkules“

Einfachstes und schnellstes Verfahren im Eingerüsten.

Hauptvorteile gegenüber allen heutigen Systemen:

1. Die Gerüststangen fallen weg, nichts beengt den Platz am Gebäude; rasche Montage und Wegnahme der Gerüstträger.
2. Einfache Handhabung, Zusammenlegbarkeit, daher keine Spezialarbeiter erforderlich; bequemes Transportieren.
3. Hohe Tragkraft bei unbegrenzter Wiederverwendbarkeit der Träger.
4. Keine Eisenbestandteile im Mauerwerk, daher keine Rostflecken im Verputz zu gewärtigen.
5. Ueberall verwendbar; in Backstein-, Bruchstein- und Hausteин-Mauerwerk leicht anzubringen.
6. Festes Eingreifen im Mauerwerk durch Spezialvorrichtung, die ein Schwanken oder Herausziehen aus der Mauer verunmöglichlicht.

Kein Hausbesitzer, Architekt oder Baumeister versäume seine Neubauten, sowie bestehende Häuser für Reparaturen mit dem bestbewährten „Herkules-Gerüst“ (ohne Stangen) zu versehen!
 Uebernahme kompletter Gerüstungen, Reparaturen und Verputzarbeiten. Verkaufs- oder mietweise Ueberlassung der „Herkules-Träger“ für Putz-, Spengler-, Maler- und Bildhauergerüste etc.

Verlangen Sie weitere Auskunft bei

Heinrich Hatt-Haller, Zürich

Hoch- und Tiefbau-Unternehmung



GESELLSCHAFT DER LUDW. VON ROLL'SCHEN EISENWERKE
 FILIALE: EISENWERK CLUS KT. SOLOTHURN



Cluser Heizkessel

für Warmwasser- und Niederdruck-Dampfheizung, sowie für gewerbliche Anlagen.

Bewährtes System.

Bequeme Reinigung während dem Betriebe.

Ueber 9000 Cluserkessel im Betriebe.

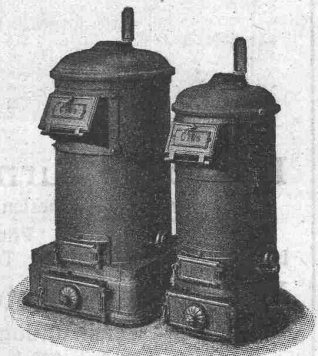
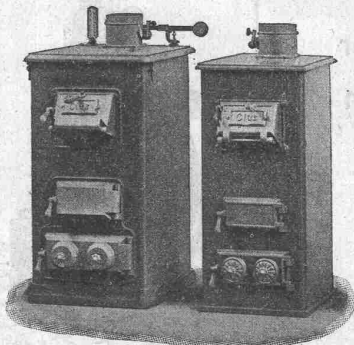
Radiatoren

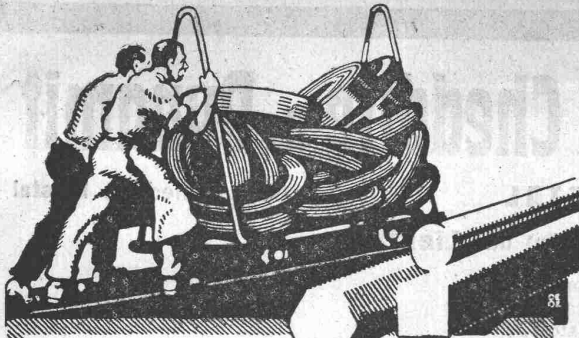
55 verschiedene Modelle.

Rippenheizröhren, Wärmeplatten, Wärmeschränke, Wärmetische, Ventile, Formstücke und Flanschen.

Lieferung ab Vorrat.

Zu beziehen durch die Installationsfirmen.



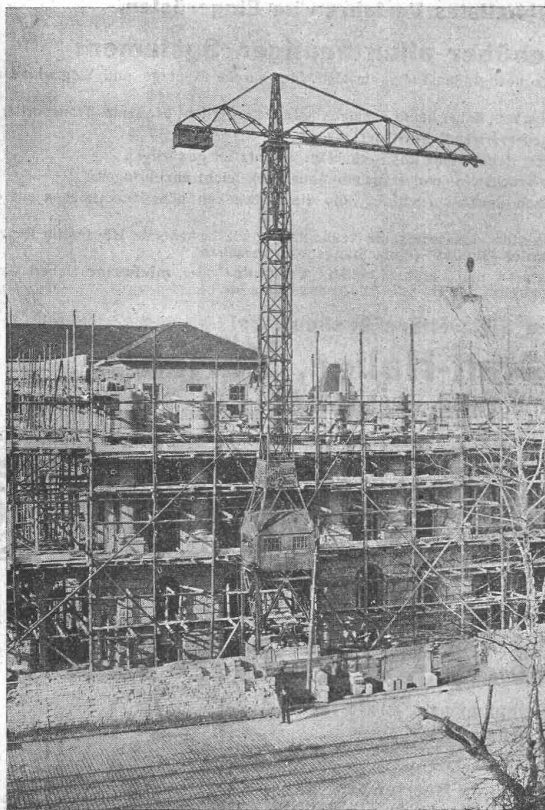


VEREINIGTE DRAHTWERKE A.G. BIEL

EISEN & STAHL
BLANK & PRÄZIS GEZOGEN, RUND, VIERKANT, SECHSKANT & ANDERE PROFILE
SPEZIALQUALITÄTEN FÜR SCHRAUBENFABRIKATION & FACONDREHEREI
BLANKE STAHLWELLEN, KOMPRIMIERT ODER ABGEDREHT
BLANKGEWALZTES BANDEISEN & BANDSTAHL
BIS ZU 300^{mm} BREITE
VERPACKUNGS-BANDEISEN

GROSSER AUSSTELLUNGSPREIS SCHWEIZ. LANDESAUSSTELLUNG BERN 1917

Grüning-Krane



Fahrbare Turm-Dreh-Krane

Einmotoren-Krane neuesten Systems, bestens bewährt.

⊕ Patent. Prima Referenzen.

Im Betrieb zu besichtigen: Technische Hochschule Zürich.

F. Grüning-Dutoit, Söhne & C^{ie}

Konstruktionswerkstätte

Biel: Telefon 280 — Mett: Telefon 513

Das Ideal aller Gerüste (ohne Stangen) ist das BLITZ-GERÜST

System E. Schärer



Ungehindert freier Verkehr bei Gebäude-Renovationen,

Neu- und Umbauten

* * *
Mietweise Erstellung für Maurer-, Steinhauer-, Spengler- und Malerarbeiten etc. durch die Baugeschäfte:

Zürich:

Fietz & Leuthold, Zürich 8
Fr. Erlmann, Zürich 2, Bleicherw. 36
Winterthur: M. Häring
Andelfingen: E. Landolt-Frey
Bern: G. Rieser
Luzern: E. Berger
Bubikon: A. Oetiker, Baumstr.

Glarus: Rud. Stüssy-Aebly, Baumeister

Gené: Ed. Cuénod S. A.
Neuhausen: Jos. Albrecht
Herisau: Joh. Müller
St. Gallen: Sigrist, Merz & C⁹
Olten: Otto Ehrensperger
Rheinfelden: F. Schär
Solothurn: F. Balli, Baumstr.

Vermietung von Trägern an Baumeister und Private durch die

Schweiz. Gerüstgesellschaft A.-G.
Zürich 7

Steinwiesstr. 86, Tel. 21.34, Telegr.-Adr. „Blitzgerüst“

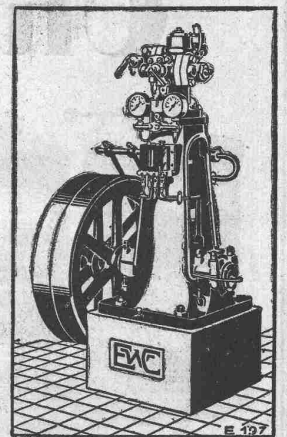
ESCHER WYSS & C^{IE} Zürich

Eis- und Kühl-Maschinen

in allen Grössen und für
sämtliche Kühlzwecke ::

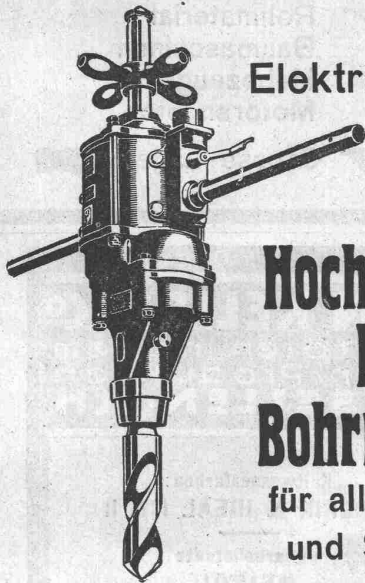
für

Eisfabriken
Schlachthäuser
Bierbrauereien
Markthallen
Molkereien
Metzgereien
Hotels, Schiffe usw.



C. & E. Fein Stuttgart

Ingenieur-Bureau, Zürich
Rennweg 35



Elektrisch

betriebene

**Hochleistungs-
Hand-
Bohrmaschinen**

für alle Stromarten
und Spannungen

PHOTOGRAPHIE

Spezialität in Architektur-Aufnahmen

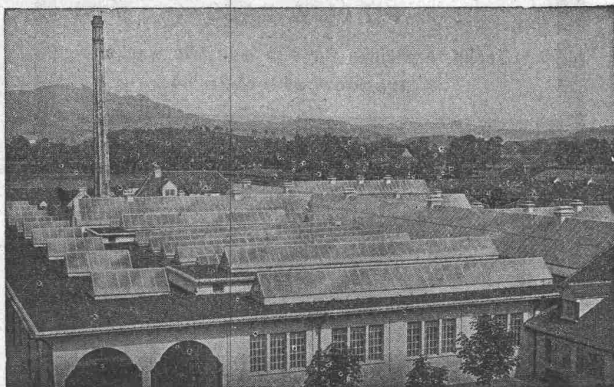
Techn. Konstruktionen, Intérieur, Maschinen etc.
Aufnahmen für Kataloge und Werke aller Art.

H. Wolf-Bender, Kappelergasse 16, Zürich.

Atelier für technische Photographie.

Kittlose Glasdächer

(System Zimmermann)



Städt. Schlachthof Bern, 4000 m²

Walther & Müller, Bern

Telephon Nr. 912 — Telegramme: Walthermüller

Vertreten in:

Zürich

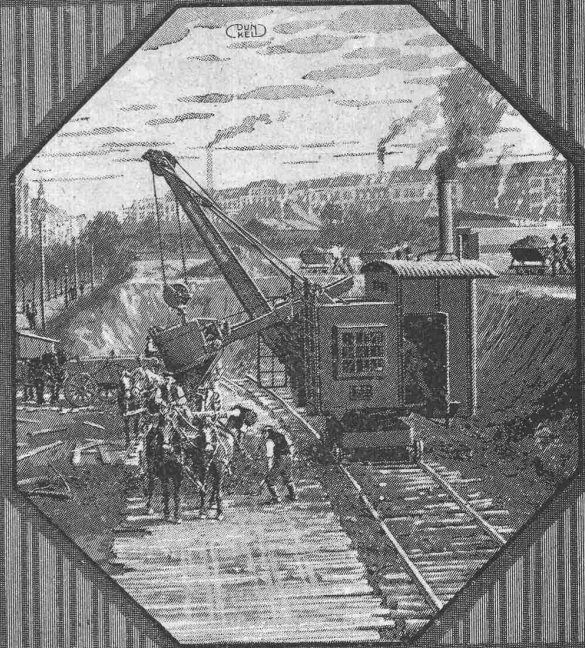
Frauenfeld

durch **P. Appel**, Limmatstr. 55
Telephon: Selnau 66.54

durch **J. Tuchschild's Erben**
Telephon Nr. 70

Eigenes technisches Bureau — Verlangen Sie unsern Besuch.

Löffelbagger



Menck & Hambrock
Altona-Hamburg

Vertreter für die Schweiz:

Fritz Marti A.G.
Bern, Murtenstrasse 83
Fernsprecher Nr. 1074

A.-G. „UNION“ in BIEL, Fabrik in METT

Erste schweizerische Fabrik für elektrisch geschweisste Ketten.

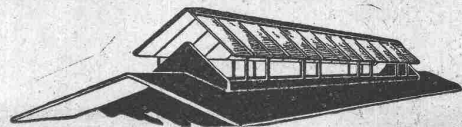
Ketten aller Art



für Industrielle und landwirtschaftliche Zwecke.
Grösste Leistungsfähigkeit.
Ketten v. höchst. Tragkraft.

NB. Handelsketten nur durch Eisenhandlungen zu beziehen.

Neue rationelle Gebäudeentlüftung



Dachfirstkappen-Entlüfter „Sesam“

⊕ Patent 77894

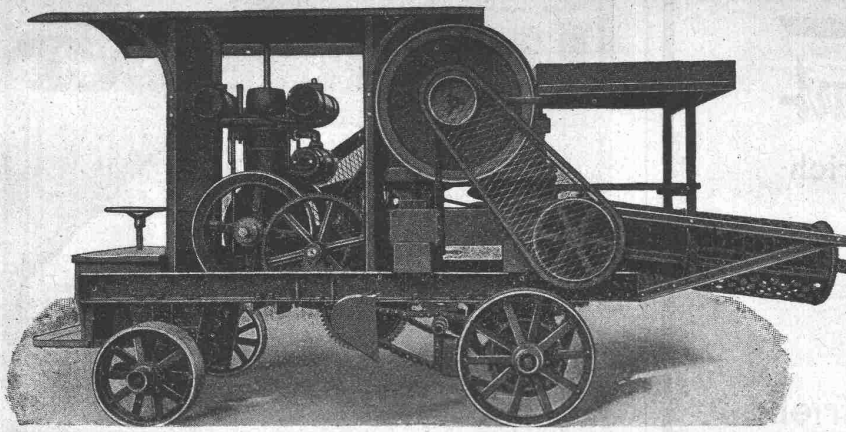
Oeffnen und Schliessen des ganzen Dachfirstes mit kleinster Zugkraft von einer Stelle aus.

Grösste Regulierfähigkeit je nach Bedürfnis der Entlüftung.

In beliebiger Länge ausführbar und auf jedem Gebäude anzu-
bringen. Absolut regendicht.

Ausführung und Vertriebsrecht:

C. Gaisser, Zürich 6.



R·U·B·A·G

Seidengasse 16

ZÜRICH

Rollmaterial
Baumaschinen
Hebezeuge
Motoren etc.

➔ Grosse Lager ➔

Meynadier & Cie, Zürich 8

Generalvertreter für die Schweiz der Dachpappenfabrik
H. Süssmann, Affoltern b. Zürioh (vorm. Carl Schmidt & Co.)



Ia. Asphalt-Dachpappen
ächt schlesisch. Holzcement
Asphalt-Klebmasse
für Klesklebedächer



Ia. Deckpapiere, Isolier-Flitzkarton

Ia. Schiffskitt — Asphaltkitt — Ia. Schwarzkitt —
Ia. Carbolineum, Roofing = teerfreie Dauerpappe.

Das patentierte

Stuckfabrikat

von

Ernst Haberer & Cie, Bern

Sulgenauweg 38 — Telephon Nr. 943

ersetzt vollwertig

Rabitzarbeiten.

Aufträge werden rasch ausgeführt und trocken
versetzt, wie: Gewölbe aller Art — Bögen —
Kästen — Gesimse und Kehlen — Platten etc.

MARTIN KELLER & Co

Spezialitäten in chem.
bautechn. Produkten
WALLISELLEN-ZCH.



Kaltwasserfarben:

INDURIN & IDEAL I & II

Oelfarbnersatz

MEIROL

beste Anstrichfarbe für Innen
und Aussen.

Innenanstrichfarben:

BLANC-FIX & BRILLANTWEISS

**ORIGINAL-
Avenarius Carbolineum**
seit 40 Jahren bewährt.

Billiger, guter Holzkonservierungsanstrich
„ACOLA“

sogenanntes Sparcarbolineum (von Avenarius)

Zement- und Betonabdichtung **INERTOL**

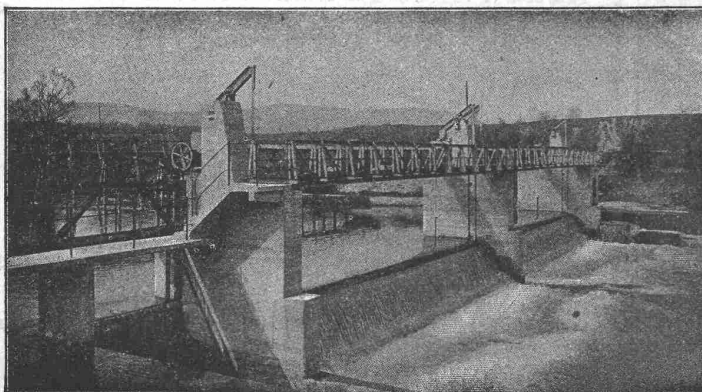
Rostschutz-Spezialfarben:

INERTOL & GLASURIT

Trockenlegung und Schwammverfüllung
PINOL & RACO

Techn. Anstriche für alle Industriezwecke.

Telephon Wallisellen 64



Automatische Wehranlage in der Birs bei Münchenstein,
der Aktien-Gesellschaft Brown, Boveri & Co. und Portlandzement-Fabrik Laufen.

Selbsttätiger Hochwasserschutz

bei Wehranlagen und Talsperren.

Selbsttätige Wasserspiegel- und Abflussregulierung an
bestehenden und Neuanlagen.

Selbsttätige und von Hand bedien- bare Wehrkonstruktionen.

Ausgeführt und im Bau:

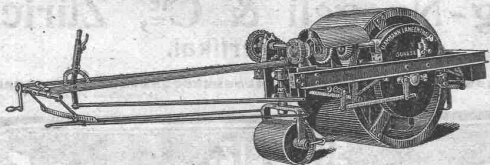
Ueber 1000 Meter Wehrbreite für ca. 8000 m³/sek
Regulierfähigkeit.

Illustrierter Katalog, Projekte und Kostenanschläge gratis.

Stauwerke A.-G., Zürich (Schweiz)

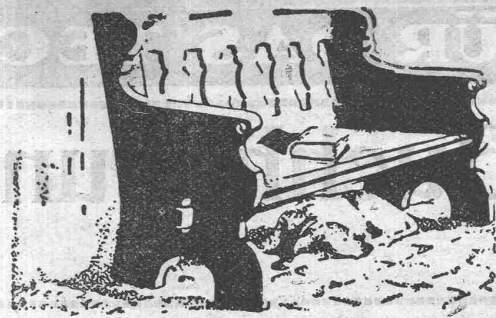
St. Peterstrasse 15.

U. Ammann, Langenthal
 Spezialfabrikation von
**Strassenbau- und
 Zerkleinerungs - Maschinen**



Motorwalzen, 1 bis 4 Tonnen
 für Strassen, Trottoirs etc.
 Lenkung spielend leicht.

Schweizerische Mustermesse Basel. 24. April bis 8. Mai
 1919. Gruppe XIV, Halle V, Stand 1226.



BERNER HAUSBANK
 Habliches Bauernmodell vor ein
 Landhaus. Unser
Katalog

Der Sitz im Grünen enthält auch
 den dazu passenden Armsessel
 und Tisch. Bitte Katalog verlangen

Suler-Strehler Söhne & Co
Zürich & Löwenpl.



Zellweger A.G
Uster
Telephonfabrik

D^r Hoigné vorm. M. Schoch & Co

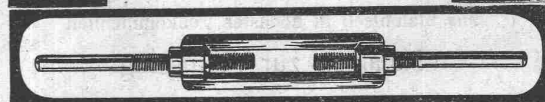
Münsterhof 14 — Telephon S. 31.91

Zürich 1

Verkaufsstelle der

Hammerwerke
 und
Gesenk-Schmiede

Gebr. Tüscher & Co.
 Zürich



Stanz- u. Hammerwerk
 Otto Mann & Co.
Stuttgart-Wangen

beste Bezugsquelle von Pressteilen für den

Automobil- und Maschinenbau.

Legierte Stähle jederzeit vorrätig.

Elektro-mech. Werkstätten
 vormals
S. Spälti Wanger & Spälti Zürich 5

Hardturmstrasse 121

Bahnstation: Hauptbahnhof — Tramhaltestelle: Hardtstrasse
 Postcheck- und Giro-Konto Nr. VIII/1880

Lieferung, Reparatur, Umwicklung, Instandstellung
Kauf, Verkauf

von neuen und gebrauchten elektrischen Maschinen, Motoren,
 Transformatoren und zugehöriger Apparate jeder Provenienz.
 Telephon: Geschäft 4499, Wohnung 3773
 Telegramm-Adresse: Wangerspälti Zürich

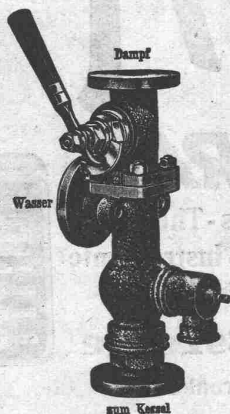
K. Schäffer
 Lager und Verkaufsstelle
 von

Schäffer & Budenberg
 G. m. b. H.

Zürich, Stampfenbachstr. 61



Manometer
 Thermometer
 Hähne
 Ventile
 Schleber
 Injektoren
 Wasserstände
 Pumpen



zum Kaszel

FÜR DAS TECHNISCHE BUREAU

Buchhaltung

für technische Betriebe, nach neuesten Methoden. Mit geringer Arbeitsaufwendung weitgehendste Ergebnisse. Erste Referenzen.

Rüegg-Naegeli & Co., Zürich
Abteilung Vertikal.

Zweifacher

Loga-Rechenschieber

Patent H. Daemen-Schmid
Preis Fr. 10.50 mit Anleitungen.

Unübertroffen leistungsfähig für Techniker, Gewerbetreibende, Fabrikanten und Kaufleute, sowie als Lehrmittel für sämtliche Schulen.

Schweizerische Erfindung! Schweizer Fabrikat!

Verlangen Sie Prospekt B/1 unter Angabe Ihres Berufes.

Loga-Calculator A.-G., Zürich
vormals Daemen-Schmid & Co

SCHWEIZ.

LICHTPAUSANSTALTEN A.G.

Auf der Mauer 4 **ZÜRICH** Auf der Mauer 4

Heliographie  **Negrographie**

Spezialität: **Trockendruck** (Plandruck)

Heliographie-Paus- und Zeichenpapiere
Lichtpaus-Apparate

Man verlange Muster u. Preislisten.

BAUER A.G.

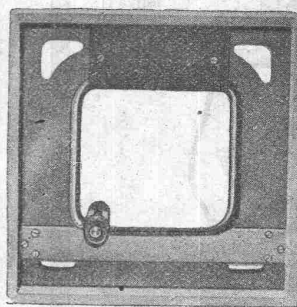
Zürich 6

Geldschrank- und Tresorbau
Bau von Archiv- u. Bibliothek-Anlagen

Büromöbel f. Vertikal-Registratur
aus Stahlblech in höchster Vollkommenheit

Kataloge zur Verfügung

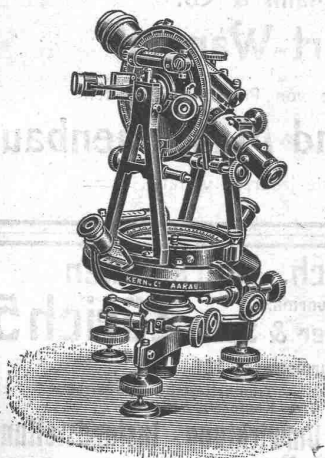
Klingelfuss, Aarau



Kontroll-Wasserwagen
Montage- und
Werkstattwasserwagen
Bau-Wasserwagen
Libellen

Kataloge und Offerten gratis

Mathematisch-mechanisches Institut



Kern

AARAU

Gegründet 1819

Einfache und Repetitions-Theodolite
Bautheodolite - Nivellier-Instrumente
Messtische - Kippregeln
Präzisions-Reisszeuge

Kataloge gratis und franko

