

**Zeitschrift:** Schweizerische Bauzeitung  
**Band:** 73/74 (1919)  
**Heft:** 21

## Werbung

### Nutzungsbedingungen

Die ETH-Bibliothek ist die Anbieterin der digitalisierten Zeitschriften. Sie besitzt keine Urheberrechte an den Zeitschriften und ist nicht verantwortlich für deren Inhalte. Die Rechte liegen in der Regel bei den Herausgebern beziehungsweise den externen Rechteinhabern. [Siehe Rechtliche Hinweise.](#)

### Conditions d'utilisation

L'ETH Library est le fournisseur des revues numérisées. Elle ne détient aucun droit d'auteur sur les revues et n'est pas responsable de leur contenu. En règle générale, les droits sont détenus par les éditeurs ou les détenteurs de droits externes. [Voir Informations légales.](#)

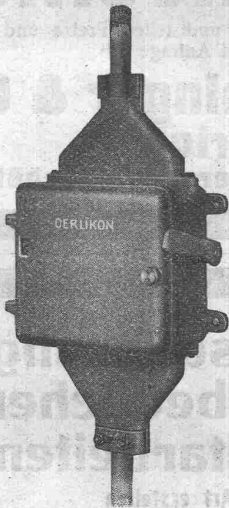
### Terms of use

The ETH Library is the provider of the digitised journals. It does not own any copyrights to the journals and is not responsible for their content. The rights usually lie with the publishers or the external rights holders. [See Legal notice.](#)

**Download PDF:** 17.11.2024

**ETH-Bibliothek Zürich, E-Periodica, <https://www.e-periodica.ch>**

# MASCHINENFABRIK OERLIKON OERLIKON

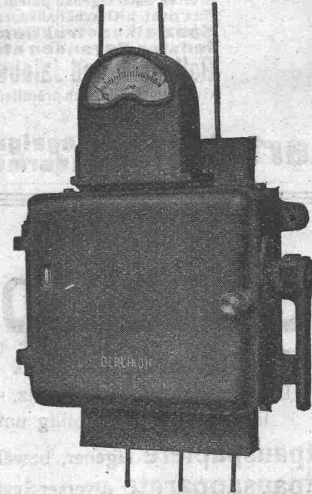


mit Kabelendverschlüssen

## Motorschaltkasten



mit Nullspannungsauslösung



mit Drahteführung u. Ampèremeter



GESELLSCHAFT DER LUDW. VON ROLL'SCHEN EISENWERKE  
: FILIALE: EISENWERK CLUS KT. SOLOTHURN :



Ausführungsrecht für die Schweiz der

# Patent-LENIX-Getriebe

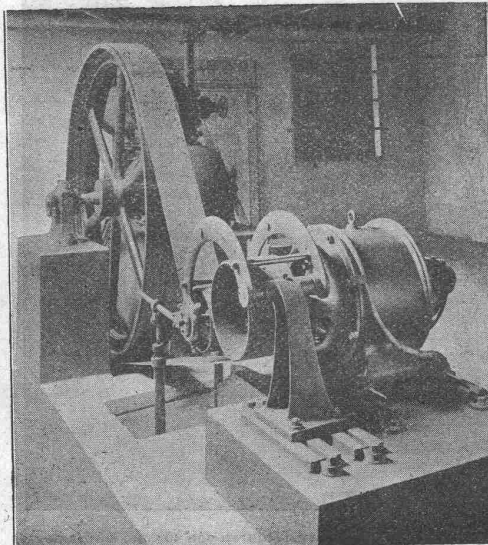
**Direkter**  
Antrieb bei grössten  
Uebersetzungen - Ver-  
hältnissen und klein-  
sten Achsendistanzen.

**Sparen**  
Vorgelege, Kraft,  
Riemen und Platz.

Lenixrollen auf  
Kugellagern.

**Nebstehend:**  
Antrieb eines Luftkompres-  
sors durch einen Elektro-  
motor.

Kraftübertragung 50 PS.



**Ueber**  
4500 Lenix-Apparate  
geliefert für Ueber-  
tragungen bis 1000 PS  
und Uebersetzungs-  
Verhältnisse bis 1:25.

**Komplete Transmissions-  
Anlagen.**

f. alle Industriezweige,  
in mod. Ausführung  
m. Ringschmierlagern  
oder Kugellagern.

**Benn-Kupplungen.**

**Submissions-Anzeiger.**

Termin	Auskunftstelle	Ort	Gegenstand
27. Mai	Gemeindeammann Hefs	Märstetten (Thurg.)	Verschiedene Bauarbeiten zur Güterzusammenlegung Märstetten-Boltshausen.
31. "	Oberingenieur der S. B. B.	Zürich	Erneuerung eines Teils der Fassaden des Bahnhofgebäudes Schaffhausen.
31. "	Tiefbaubureau E. Meier	Wetzikon (Zürich)	Bauarbeiten für die Wasserkraftanlage der Parfümeriefabrik in Hinwil.
7. Juni	Elektrifizierung der S. B. B.	Luzern	Unterbau- u. Hochbauarbeiten für die Haltestelle Pollegio zwischen Bodio u. Biasca.
8. "	Oberingenieur der S. B. B.	Bern	Alle Arbeiten z. Bau von sechs Wohnhäusern für die Zentrale Barbérine in Châtelard.
10. "	Techn. Bureau H. Bangerter	Fraubrunnen (Bern)	Bauarbeiten zur Korrektur des Urtenenbaches von Münchringen bis zur Holzmühle.
14. "	Elektrifizierung der S. B. B.	Bern	Wegbau und Unterbauarbeiten für Druckleitung u. Seilbahn der Zentrale Barbérine

## Marquisen- u. Storröfenfabrik

Storren nach eigenen patent. bewährten Systemen für Privat- u. Geschäftshäuser, Schulen, Spitäler etc. **Spezialkonstruktionen für Bogenfenster, Veranden etc.** Prima Referenzen. **Rolladen- und Jalousie-Reparaturen.**  
Gegr. 1865. Vielfach prämiert. Teleph.: Hott. 2284.

**Mertzluftt, Spiegelgasse 29 Zürich 1**  
Rindermarkt 26

## Zeiss - Nivelliere

jeder Grösse liefern wieder und teilen Preise und Bedingungen auf Anfrage mit

### Emil Pfenninger & Co.

**Zürich**  
Technisches Versandgeschäft

## Spezialfabrik für Lichtpauspapiere

**H. Messerli, Zürich und Bern**

Aelteste Lichtpausanstalt der Schweiz. — Gegr. in Zürich 1876  
Liefert prompt und billig unter Garantie:

**Lichtpauspapiere** eigener, bewährter Fabrikation,  
**Lichtpausapparate** diverser Systeme, pneumat. u. elektr.  
**Lichtkopien** auf blauem, weissem und braunem Grund,  
**Plandruck** (Trockendruckverfahren) schwarz und farblig.

## Brückenisolierungen Kiesklebedächer Asphaltarbeiten

aller Art erstellen

**Gysel & Cie., Asphalt-Fabrik-Käpfnach (Horgen)**

Telephon 24 — Telegramme: Asphalt.

# Armierete Betonröhren

## System Siegwart für Niederdruckleitungen



Wasserleitung der neuen Pulverfabrik in Wimmis, aus armierten Siegwart-Röhren von 400 mm Durchmesser.

bis 3 Atm. Betriebsdruck in  
Baulängen von 5 m u. 250 bis  
800 mm innern Durchmesser

**Bester u. billigster  
Ersatz f. gusseiserne  
Röhren.**

Bisher insgesamt über 400  
Kilometer in der Schweiz und  
ins Ausland geliefert.

Informationen und Preisange-  
bote durch die Patentinhaberin  
und einzige Lieferantin in der  
Schweiz

**Siegwartbalken-  
Gesellschaft A.-G.**  
**Luzern**

**PRO  
PRA**

ist die Schutzmarke für  
**KLISCHEES**  
aus meinem Atelier  
für künstler. Reklame  
**MAX DALANG**  
**ZÜRICH**  
Rämistr. 5 Tel. Hott. 5637  
Verlangen Sie Muster  
Ihrer Branche

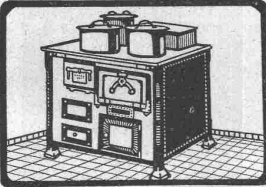
Lichtpausanstalt  
**Albrecht**  
Zürich 1

Hirschengr. 80, Tel.: Hott. 5.67

Heliographie  
Plandruck

**OFENFABRIK  
SURSEE**

Grösste Ofenfabrik der Schweiz



**KÖCHHERDE**  
für  
*Private*  
*Restaurants/Hotels*  
Preislisten Gratis



**Eternit**

**Ausgezeichnete Bedachung**  
Langjährige Garantie,  
auch gegen Hagelschlag.  
Absolut sturmsicher.  
Schöne, billige äussere Wand-  
verkleidung.  
Unverwüstliche Täfer und Decken.  
**Eternit Niederurnen.**

**Schweizerische Lebensversicherungs-  
und Rentenanstalt in Zürich**

Älteste Lebensversicherungs-gesellschaft der  
Schweiz — Hauptgeschäft gegründet 1857

Gegenfeitigkeitsanstalt ohne Nachschußpflicht

Grösster schweizerischer Versicherungsbestand

Alle Ueberchüsse den Versicherten ::

Der Vertrag der Anstalt mit dem Schweiz. Ingenieur- und Architektenverein vom 20./24.  
Dezember 1910 räumt den Mitgliedern des Vereins beträchtliche Vorteile ein auf Versiche-  
rungen, die sie mit der Anstalt abschließen.

Auskunft durch die **Direktion in Zürich**, Alpenquai 40, und die Generalagenturen.



**Renfer & Cie A.-G.**

Biel-Bözingen

liefern

Bahnschwellen  
u. Stangen mit Bellit-  
Neu imprägniert.  
Parquets.

**Gusseiserne Muffen- und Flanschenröhren**  
sowie Formstücke

Schweizer  
Normalien  
Lager  
in Winterthur



für  
normalen  
und höhern  
Betriebsdruck

**Kägi & Co., Winterthur**

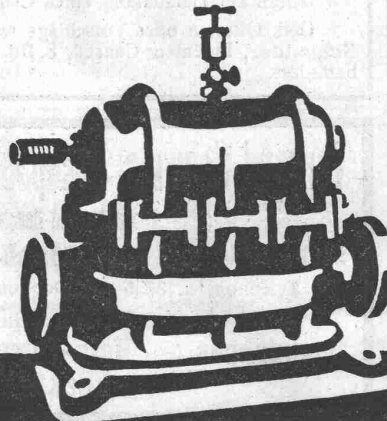
Telephon Nr. 496

**Maschinenfabrik a. d. Sihl A.-G., Zürich**

vorm. A. Schmid

**Wassermesser**  
System Schmid  
zur Kontrolle des Brenn-  
stoffverbrauches, un-  
entbehrlich für Dampf-  
kesselbesitzer.  
Grösste Genauigkeit.  
Ueber 10 000 Apparate  
im Betrieb.

**Kondens-  
Wassermesser**  
+ Pat. 78685.



Pumpen  
Wassermotoren  
Turbinen  
Vakuumpumpen  
Kompressoren  
Hydraulische Pressen  
Exzenterpressen  
Steinpressen  
Schneckengetriebe  
Luftgasapparate  
Buchheftmaschinen

**KASSEN**

zum  
Einmauern  
Stahlkammern  
Union-Kassenfabrik  
B. Schneider, Zürich  
Gessnerallee 36  
Gold. Medaille  
Land.-Ausstg. Bern 1914

Zur sachgemässen Ausführung von  
**Flechtzäunen**

an rutschigen Böschungen, sowie  
allen andern im Erd- und Wasser-  
bau vorkommenden

**Faschinen-Arbeiten**

empfiehlt sich

**Herm. Hofmann, Sisikon**  
(Kt. Uri).

Referenzen zu Diensten.

**Patentverwertung**

Die Inhaber des schweizerischen  
Patentes Nr. 72359 vom 9. März  
1915, auf: „**Verfahren zur Dar-  
stellung von Oelgas und An-  
lage zur Ausübung dieses  
Verfahrens**“, wünschen das Pa-  
tent zu verkaufen, in Lizenz zu  
geben oder anderweitige Verein-  
barungen für die Fabrikation in  
der Schweiz einzugehen.

Anfragen befördert **H. Kirchofer**,  
vorm. Bourry-Séquin & Co.,  
Ingenieur- u. Patentanwaltsbureau  
in **Zürich 1, Löwenstrasse 51.**

**Patentverwertung**

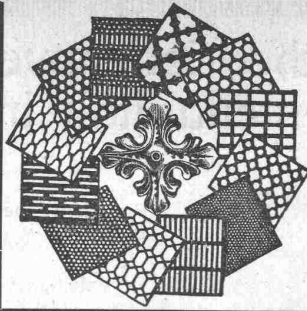
Die Inhaber der schweizerischen  
Patente Nr. 64543 vom 28. Fe-  
bruar 1913 und Nr. 67944 vom  
27. März 1914, auf: „**Getriebe-  
rad**“, wünschen die Patente zu  
verkaufen, in Lizenz zu geben  
oder anderweitige Vereinbarungen  
für die Fabrikation in der Schweiz  
einzugehen.

Anfragen befördert **H. Kirchofer**,  
vorm. Bourry-Séquin & Co.,  
Ingenieur- u. Patentanwaltsbureau  
in **Zürich 1, Löwenstrasse 51.**

**Patentverwertung**

Die Inhaber der schweizerischen  
Patente Nr. 58112 vom 19. Juni  
1911, auf: „**Vorrichtung zum  
Einschalten von verschiede-  
nen Geschwindigkeiten an  
Motorfahrzeugen**“ u. Nr. 61054  
vom 8. Mai 1912, auf: „**Stoss-  
aufnehmende Kupplung für  
Maschinenelemente**“ wünschen  
die Patente zu verkaufen, in Lizenz  
zu geben oder anderweitige Ver-  
einbarungen für die Fabrikation  
in der Schweiz einzugehen.

Anfragen befördert **H. Kirchofer**,  
vorm. Bourry-Séquin & Co.,  
Ingenieur- u. Patentanwaltsbureau  
in **Zürich 1, Löwenstrasse 51.**



**H. HEER & Co.**  
OLTEN

SPEZIALITÄT:

Gelochte und  
gepresste Bleche

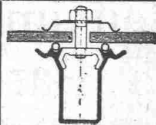
**Bruno Wehrli, phototechnische  
Anstalt**

Kilchberg bei Zürich

Vergrößerung und Verkleinerung von Plänen, Landkarten  
Zeichnungen etc. auf jeden Masstab.

**Blechwaren-Fabrik und Verzinkerei  
Aktien-Gesellschaft Wolfhausen** . .  
Zweilgbureau Zürich (Rudolf Mosse Haus)

**Fabrik  
für verzinkte Blechwaren  
Lohnverzinkung**



**J. Louis Müller, Luzern**  
**Kittlose Glasdächer**  
für einfache und Doppelverglasung.  
**Entlüfter.** Schweizer Fabrikat.

Offerten zur Verwertung von Erfindungspatenten

**EIMER-SCHNEIDER INGENIEUR GENÈVE**

Die Inhaber folgender schweizerischer Patente wünschen mit  
schweizerischen Fabrikanten bzw. Interessenten in Verbindung  
zu treten und sind gerne bereit, Lizenzen zu erteilen oder die  
Patente zu verkaufen.

No. 70324 vom 9. April 1914, **W. S. Brown**, auf: „Steuerungs-  
mechanismus für Dampfmaschinen“ und No. 74151 vom 11.  
Mai 1914 auf: „Schieber-Betätigungsmechanismus bei Steue-  
rungen von Dampfmaschinen“.

No. 40072 vom 5. Juni 1907, **Vickers Sons & Maxim Ltd.**,  
auf: „Dreifusslafette für Maschinengewehre“.

No. 75827 vom 25. Mai 1916, **The Mills Equipment Company**,  
auf: „Militärische Ausrüstung“.

No. 68996 vom 8. Juni 1914 und Zusatz No. 71991 vom 8. Juni  
1915, **Société chimique des Usines du Rhône**, für: „Ver-  
fahren zur Herstellung eines Celluloseacetats“.

Gefl. Offerten oder Vorschläge werden durch Herrn **E. Imer-  
Schneider**, Ingénieur-Conseil, 8, Bd. James Fazy in **Genf**, weiter-  
befördert.

**Verband Schweiz. Dachpappenfabrikanten E. G.**

Verkaufs- und Beratungsstelle

Peterhol, Bahnhofstrasse 30 — Zürich — Peterhol, Bahnhofstrasse 30

Telephon Nr. 3636 — Telegramme: Dachpappverband

Verkaufsstelle für

**Dachpappen — Holz-Zement — Klebmassen  
Filzkarton**

**Patentverwertung**

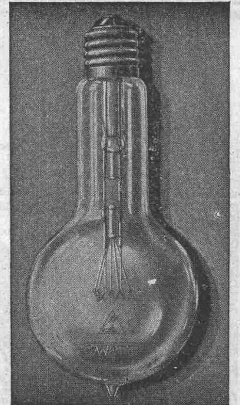
Der Inhaber der schweizerischen  
Patente Nr. 48535 vom 8. Juni  
1909, auf: „**Antriebsein-  
richtung an Motorfahrzeugern**“  
und Nr. 69098 vom 5. September  
1914, auf: „**Motorische An-  
triebsvorrichtung für Fahr-  
räder**“, wünscht die Patente zu  
verkaufen, in Lizenz zu geben  
oder anderweitige Vereinbarungen  
für die Fabrikation in der Schweiz  
einzugehen.

Anfragen befördert **H. Kirchofer**,  
vorm. Bourry-Séquin & Co.,  
Ingenieur- u. Patentanwaltsbureau  
in **Zürich 1, Löwenstrasse 51.**

**Patentverwertung**

Die Inhaber der schweizerischen  
Patente Nr. 61914 vom 5. Juni 1912,  
auf: „**Verfahren zur Darstel-  
lung von Glyoxylsäure**“ und  
Nr. 61915 vom 5. Juni 1912, auf:  
„**Verfahren zur Darstellung  
von Weinsäure**“, wünschen die  
Patente zu verkaufen, in Lizenz  
zu geben oder anderweitige Ver-  
einbarungen für die Fabrikation  
in der Schweiz einzugehen.

Anfragen befördert **H. Kirchofer**,  
vorm. Bourry-Séquin & Co.,  
Ingenieur- u. Patentanwaltsbureau  
in **Zürich 1, Löwenstrasse 51.**



1 WATT- & 1/2 WATT-

**DRAHTLAMPEN**

Erstklassiges  
Schweizer Fabrikat

Gegogener Leuchtdraht  
nach eigenem Verfahren  
hergestellt

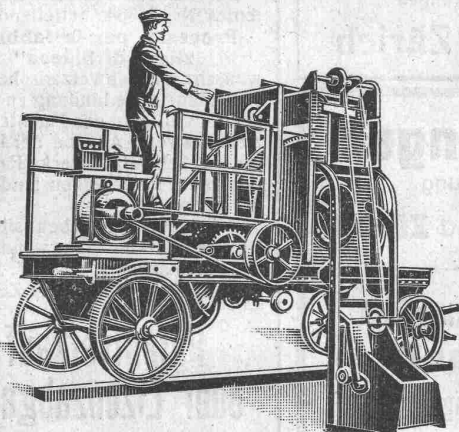
Goldene  
Medaille  
S.L.A.B.  
1914

**LICHT A.-G.  
ZUG**

Fabrik in Goldau

**J. BOLLIGER & Co., ZÜRICH**Tödi-Strasse 65  
Telephon Selnau 1263**Ingenieurbureau**Tödi-Strasse 65  
Telephon Selnau 1263Projekte, Voranschläge, Bau-  
leitung, Stat. Berechnungen.**Eisenbetonbau**Brücken, Reservoirs, Decken,  
Fundationen, Leitungsmasten.**Heinrich Brändli, Horgen**  
**Asphalt-, Dachpappen- und Holzzementfabrik**Telephon Nr. 38 — Telegramme: Heinrich Brändli  
liefertin nur prima Qualität Asphalt-Isolierplatten für wasserdichte  
Eindeckungen von Brücken, Gewölben, Durchlässen, Mauerab-  
deckungen bei Eisenbahnen, Strassen, Hoch- und Tiefbauarbeiten  
in verschiedenen Stärken, je nach Angabe der Verwendungsarten.

Fachmännische Ratschläge. — Referenzen zu Diensten.

**Patentverkauf  
oder Lizenzabgabe**Die Inhaberin des Schweizer-  
Patentes Nr. 66573, betreffend:„**Verbrennungskraft-**  
**maschine**“,wünscht mit schweizerischen Fab-  
rikanten in Verbindung zu treten  
behufs Verkaufs des Patentes, be-  
ziehungsweise Abgabe der Lizenz  
für die Schweiz, zwecks Fabrika-  
tion des Patentgegenstandes in  
der Schweiz.Reflektanten belieben sich um  
weitere Auskunft zu wenden an  
das Patentanwaltsbureau **E. Blum  
& Co. A.-G.**, Bahnhofstrasse 74,  
Zürich 1.**Patentverkauf  
oder Lizenzabgabe**Die Inhaberin der Schweizer  
PatenteNr. 64927, Verfahren zur Aus-  
führung chemischer Gas-  
reaktionen mit Hilfe eines  
elektrisch.Flammenbogens.  
Nr. 73295, Verfahren zur Her-  
stellung von Ammoniumni-  
trat mittelst nitroser Gase,  
bei dem das zur Absorption  
der letzteren angewendete  
Alkalikarbonat oder Alka-  
libikarbonat wieder gewon-  
nen wird,wünscht mit schweizerischen Fab-  
rikanten in Verbindung zu treten  
behufs Verkaufs des Patentes, be-  
ziehungsweise Abgabe der Lizenz  
für die Schweiz, zwecks Fabrika-  
tion des Patentgegenstandes in  
der Schweiz.Reflektanten belieben sich um  
weitere Auskunft zu wenden an  
das Patentanwaltsbureau **E. Blum  
& Co. A.-G.**, Bahnhofstrasse 74  
Zürich 1.**Patentverkauf  
oder Lizenzabgabe**Die Inhaberin des Schweizer-  
Patentes Nr. 73627, betreffend:„**Für verschiedene Geschwin-**  
**digkeiten einstellbare Regu-**  
**lierungsvorrichtung m. Feder-**  
**regler an Kraftmaschinen**“  
wünscht mit schweizerischen Fab-  
rikanten in Verbindung zu treten  
behufs Verkaufs des Patentes, be-  
ziehungsweise Abgabe der Lizenz  
für die Schweiz, zwecks Fabrika-  
tion des Patentgegenstandes in  
der Schweiz.Reflektanten belieben sich um  
weitere Auskunft zu wenden an  
das Patentanwaltsbureau **E. Blum  
& Co. A.-G.**, Bahnhofstr. 74, Zürich.**Betonmischmaschinen**in  
Kauf und Miete**Beton- und Mörtelmischer**von 40 bis 50, 80 bis 100, 200 m<sup>3</sup> Tages-  
leistungmit oder ohne Materialaufzug  
mit oder ohne komb. Bauwinde  
zu billigsten Fabrikpreisen.**J. Brun & Cie., Nebikon**  
Maschinenfabrik.

AKTIENGESELLSCHAFT

**KUMMLER & MATTER**

ELEKTR. UNTERNEHMUNGEN, MASCHINENFABRIK

**AARAU**

empfiehl sich für Aufträge für

**Lohn-Feuer-Verzinkerei**

# LES FONDERIES ZENITH

LE LOCLE - COL DES ROCHES

exécutent toutes pièces de

**FONTE DE FER, FONTE DE BRONZE**

**FONTE D'ALUMINIUM**

sur modèles et gabarits

CONDITIONS INTÉRESSANTES

LIVRAISONS RAPIDES

**Zu verkaufen**

6 Stück gestemmt

## Türen

mit 4 Füllungen, neu, 200 × 80 cm  
samt Futter und Anschlag. Zu  
besichtigen bei

L. Ribary, zur Hochwacht  
Pfannenstiel.  
Telephon 77 von Meilen.

### Patentverkauf oder Lizenzabgabe

Die Inhaberin des Schweizer-Patentes Nr. 74407, betreffend:  
„Lenkachse mit dem zu lenkenden Rade tragendem, schwenkbarem Achsstumpf, wünscht mit schweizerischen Fabrikanten in Verbindung zu treten behufs Verkaufs des Patentes, beziehungsweise Abgabe der Lizenz für die Schweiz, zwecks Fabrikation des Patentgegenstandes in der Schweiz.

Reflektanten belieben sich um weitere Auskunft zu wenden an das Patentanwaltsbureau E. Blum & C<sup>9</sup>A.-G., Bahnhofstr. 74, Zürich.

### Patentverkauf oder Lizenzabgabe

Der Inhaber des Schweizer-Patentes Nr. 73513, betreffend:

„Mechanismus zur Uebertragung v. Mikrobewegungen“ wünscht mit schweizerischen Fabrikanten in Verbindung zu treten behufs Verkaufs des Patentes, beziehungsweise Abgabe der Lizenz für die Schweiz, zwecks Fabrikation des Patentgegenstandes in der Schweiz.

Reflektanten belieben sich um weitere Auskunft zu wenden an das Patentanwaltsbureau E. Blum & C<sup>9</sup>A.-G., Bahnhofstr. 74, Zürich.

## TREIBRIEMEN

in Leder und Balata, Näh- und Binderiemem,  
technische Lederartikel, Riemenverbindungen

Gut & Co., Lederhandlung, Zürich

## Theodor Bertschinger

Hoch- und Tiefbau-Unternehmung

Lenzburg und Zürich



Muschel-Sandsteinbruch

„Steinhof“

Othmarsingen

(Marine-Molasse)

Lieferung von

**Roh- und Hausteine**

in gelblicher u. bläulicher Färbung,  
dekorative Struktur, warmer Ton

Referenzen:

„Peterhof“ und „Leuenbank“

Paradeplatz, Zürich,

Geschäftshaus „Singer“

Marktplatz, Basel

Verwaltungsgebäude

„Piccard, Pictet & Cie., Genf“

u. a. m.

**Cliche's** Armbruster & Söhne  
für Buchdruck Ob. Zäune Zürich  
Tel. 63 65

### Patentverkauf oder Lizenzabgabe

Der Inhaber des Schweizer-Patentes Nr. 74334, betreffend:

„Processo per la fabbricazione di biacca“

wünscht mit schweizerischen Fabrikanten in Verbindung zu treten behufs Verkaufs des Patentes, beziehungsweise Abgabe der Lizenz für die Schweiz, zwecks Fabrikation des Patentgegenstandes in der Schweiz.

Reflektanten belieben sich um weitere Auskunft zu wenden an das Patentanwaltsbureau E. Blum & C<sup>9</sup>A.-G., Bahnhofstr. 74, Zürich.

### Patentverkauf oder Lizenzabgabe

Die Inhaberin der Schweizer-Patente:

Nr. 72574, „Verfahren und Vorrichtung zur Geschwindigkeitsverminderung v. durch Explosionskraft-Maschinen angetriebenen Maschinen mittelst der Antriebsmaschine“,

Nr. 72206, „Brennstoffdüse für Vergaser v. Verbrennungskraftmaschinen“,

Nr. 71984, „Motorwagen mit Cardanantrieb“,

Nr. 71846, „Vergaser für flüssigen Brennstoff“,

Nr. 59990, „Vergaserregulierung für im wechselnden Luftdruck zu betriebe Motorfahrzeuge, insbesondere Luftfahrzeuge“,

wünscht mit schweizerischen Fabrikanten in Verbindung zu treten, behufs Verkaufs der Patente, beziehungsweise Abgabe der Lizenz für die Schweiz, zwecks Fabrikation der patentierten Erfindungen in der Schweiz.

Reflektanten belieben sich um weitere Auskunft zu wenden an das Patentanwaltsbureau E. Blum & C<sup>9</sup>A.-G., Bahnhofstr. 74, Zürich.

**Erfindungs-Patente**  
 Marken-Muster  
 & Modell-Schutz im In- u. Ausland  
**H. KIRCHHOFER** vormals  
 Bourry-Séquin & Co. ZÜRICH  
 1880  
 Gegründet

**Eisenguß - Temperguß**  
 zu Markpreisen

in **erstklassiger Qualität** liefern  
**Eisen- und Stahlgiessereien**  
 J. D. Brackelsberg, Milspe (Westfalen)  
 Alleinvertreter:  
**Otto Gnaedinger, Zürich 7**

**Patentverwertung**

Die Inhaber des schweizerischen Patentes Nr. 73440 vom 16. Febr. 1916, auf:  
 „**Gasheizöfen mit Ueberhitzer**“  
 wünschen das Patent zu verkaufen, in Lizenz zu geben oder anderweitig Vereinbarungen für die Fabrikation in der Schweiz einzugehen.

Anfragen befördert **H. Kirchofer**, vormals Bourry-Séquin & Co., Ingenieur- und Patentanwaltsbureau in **Zürich 1**, Löwenstr. 51.

**Präzisions-Zug- und Leitspindel-Drehbänke**

110/600 mm, Fabrikat **Bühlmann & Simonet**. 5 Stück sofort lieferbar. Anfragen an **Postfach 6278**, Filiale 7, Zürich.

**Excenterpressen**

1 Fabrikat **Schuler** 62 000 kg Druckleistung  
 1 Fabrikat **Schatz** 32 000 kg Druckleistung  
 neu, ungebraucht, sofort lieferbar, abzugeben.  
**Moser & Cie., Schaffhausen.**

**PATENTE**  
 HANS STICKELBERGER  
 Ingenieur  
 BASEL

**LINTH-LIMMAT-VERBAND**

Gruppe des Schweizerischen Wasserwirtschafts-Verbandes

**Wettbewerb**

zur Erlangung von Ideen und Vorschlägen für die Ausgestaltung der Limmat und des Linth- und Escherkanals für die Zwecke der Krafterzeugung und Grossschiffahrt mit Berücksichtigung der Melioration der Linthebene.

Der Linth-Limmatverband eröffnet unter den in den Kantonen Aargau, Glarus, Schwyz, St. Gallen und Zürich domizilierten oder heimatberechtigten Ingenieuren oder Ingenieurfirmen einen Wettbewerb zur Erlangung von Ideen und Vorschlägen für die Ausgestaltung der Limmat und des Linth- und Escherkanals für die Zwecke der Krafterzeugung und Gross-Schiffahrt mit Berücksichtigung der Melioration der Linthebene. Die Entwürfe sind bis **Ende September** dem Sekretariat des Verbandes in Zürich einzureichen. Zur Prämierung von fünf Arbeiten sind Fr. 8000.— vorgesehen, ferner Fr. 1000.— für Einzelentwürfe. Die Unterlagen können gegen Hinterlage von 40 Fr. beim Sekretariat des Linth-Limmatverbandes in Zürich, St. Peterstrasse 10/III bezogen werden. Der hinterlegte Betrag wird jedem Einsender eines Entwurfes zurückerstattet.

Sofort zu kaufen gesucht:  
**10 Stück eiserne Transportfässer**  
 für Teer, ca. 250 Ltr. Inhalt, Spundloch mindestens 50 mm, gebraucht, aber in gutem Zustande. Offerten mit Preisangabe unter Chiffre **Z. S. 2618** befördert **Rudolf Mosse, Zürich.**

**CERTUS -KALTLEIM**

leimt Hart- und Weichholz, Leder, Linoleum, wie fast alle Materialien. Uebertrifft jedes Konkurrenzprodukt in Bezug auf Bindekraft, Wasser-, Hitze- und Frostbeständigkeit. — Ein Versuch wird Sie überzeugen. Muster gratis und franko.

**Kaltleimfabrik O. Messmer, Basel.**



**HOLZ**

Grosse Quantitäten Schnittware in Tanne, Kiefer, Pappel, Esche, Buche, Eiche sofort ab Deutschland lieferbar zu äusserst billigen Preisen.

Anfragen erbeten unter Chiffre **Z. P. 2565** an **Rudolf Mosse, Zürich.**

Des offres sont sollicitées par la Commune de la **Chaux-de-Fonds**, pour la construction à forfait de

**petites maisons locatives**

de 1 ou 2 étages en briques creuses ou tout autre mode nouveau de construction.

Les plans, devis et prix devront être adressés d'ici au **31 Mai** au **Président du Conseil Communal.**

**La Chaux-de-Fonds,**  
 le 6 Mai 1919.

**Conseil Communal.**

**PATENT-ANWÄLTE**  
**E. BLUM & Co.** Dipl. INGENIEURE  
 Gegründet 1878 · ZÜRICH · BAHNHOFSTR. 7A

**Flußeisendraht**  
 blank, verzinkt etc.  
**Gußstahlförderseil-**  
**draht;**  
**Federstahldraht**  
 blank;  
**Klavierseitendraht**  
 poliert; liefert vorteilhaftest  
**Otto Gnaedinger, Zürich 7.**

ORIGINAL  
 Jura  
**Sägel-Säbter**  
 12 Qualität in Arbeit u. Material  
 für  
 Bandsägen, Kreissägen, Metallsägen, Laubsägen, Dekoupier sägen  
**Paul Schubert**  
 Rorschlikon · Zürich

**Pegel**  
**Flügel**  
**Planimeter**  
**Pantographen**  
**Barographen**

liefert am vorteilhaftesten

**A. Ott**  
**Kempen (Bayern)**



## Vermessungs- und Tiefbautechniker

mit langjähriger praktischer Erfahrung, geübter Topograph, übernimmt

### akkordweise

technische Vorarbeiten, Absteckungen etc. für Strassen-, Wasser- und Bahnbauten. Ia. Referenzen. Anfragen erbeten unter Chiffre Z. S. 2293 an R. Mosse, Zürich.

**Ingénieur**, ayant bureau Paris, Bruxelles, Bucarest, Liège, Essonnes, demande à s'entendre avec firme importante pour la vente ou la représentation de machines-outils, textiles et produits métallurgiques. Ecrire J. Lambrecht, 15 Rue Taitbout, Paris, 9ème. Références: Crédit Lyonnais à Corbeil.

## Entrepreneur

désire placer son fils âgé de 17 ans, sortant de l'école secondaire, chez entrepreneur en maçonnerie ou charpentier dans la Suisse française. Apprendre son métier ainsi que la langue. On exige une étude sérieuse. Ecrire sous chiffre Z. V. 2396 à Rudolf Mosse Zurich, Limmatquai 34.

## Eisenbeton - Ingenieur

verheiratet, mit allen Bau- und Bureauarbeiten des Hoch- und Tiefbaues vertraut, guter Zeichner und Statiker und mehrjähriger Praxis im In- und Ausland, sucht Stellung. Offerten unter Chiffre Z. E. 2580 befördert Rudolf Mosse, Zürich.

### Clichés

in allen Verfahren liefert die Graphische Anstalt Basel Tel. 4937 W. Ulrich Austr. 32

### BELEUCHTUNGSKÖRPER



PRO PRA

**ERNST SCHEER HERISAU**  
FABRIK FÜR  
EISENKONSTRUKTION  
BAUSCHLOSSEREI  
& KUNSTSCHMIEDE

## Betoneisenbiegeapparate

baut und liefert

**E. Niederhäuser, Bern**  
Eisenbauwerkstätte

### 3 Waggon Ia. Stahldrahtseile

6 × 7 Drähte und 6 × 12 Drähte von 120/140 kg je mm<sup>2</sup> zur Lieferung Juni/Jul franko Stationen S. B. B.

10 mm Diameter à Fr. 2.20 per m, 18 mm Diameter à Fr. 5.05 per m  
12 mm Diameter à Fr. 2.75 per m, 20 mm Diameter à Fr. 6.00 per m  
14 mm Diameter à Fr. 3.40 per m, 22 mm Diameter à Fr. 7.10 per m  
16 mm Diameter à Fr. 4.15 per m, 24 mm Diameter à Fr. 8.30 per m  
zahlbar zur Hälfte bei Bestellung, Rest bei Ablieferung. Wiederverkäufer 10 Prozent. Bestellungen an:

**Drahtseilkontor: Th. Salvisberg, Ing.-Bureau, Bern. Tel. 6324. Postfach 12792.**

## Horizontal-Bohrwerk

Fabrikat Wetzel

mit 135 mm Spindel-Durchmesser sofort lieferbar.

Vertreter: H. Graf-Buchler, Splügenstrasse 12, Zürich 2.

## GUMMI-WAREN

f. technische Zwecke

### Kanal-Hosen

engl. Klingerit — Flockengraphit „Dixon“ — Jenkinsringe  
Mannlochringe — Gummiplatten — Stopfbüchsenpackungen  
Saug- und Druckschläuche liefert preiswert

**A. Brunner, Fritz Brunner's Nachf., Basel**

### Zu verkaufen:

Wegen Todesfall in einer Kantonshauptstadt ein älteres, guteingerichtetes

## Gipser- u. Malergeschäft

samt Schuppen und Hausplatz. Für tüchtigen Mann sehr gute Existenz. Offerten unter Chiffre O. F. 4225 R. an Orell Füssli-Annoncen, Zürich, Bahnhofstrasse 61.

Livrable de suite

## Matériel neuf

capable de produire 20,000 Ampères, sous 125/250 volts, continu, par Groupes transformateurs-commutatrices de 1,000 Kw. S'adresser à „L'ÉLECTRICITÉ“ 2, rue de la Pépinière, PARIS.

## Gesucht jüngerer Elektro-Techniker

von elektrotechn. Spezialfabrik der deutschen Schweiz für Offertenwesen und technische Korrespondenz. Bewerber müssen die deutsche und französische Sprache in Wort und Schrift beherrschen. — Anmeldungen mit Angabe von Lebenslauf und Gehaltsansprüchen unter Chiffre Z. S. 2568 an Rudolf Mosse, Zürich.

### Gesucht

energischer, absolut solider und zuverlässiger

## Bauführer

Schweizer, der Erfahrung hat im Hoch- und Tiefbau, speziell auch Felssprengungen. Es können nur solche Kräfte berücksichtigt werden die fähig sind, einen grösseren Betrieb selbstständig zu leiten und zu organisieren. Bei ganz guter Leistung Lebensstellung. Offerten unter Chiffre Z. G. 2607 befördert Rudolf Mosse, Zürich.

## Baumeister

45 Jahre alt, erfahren im Hoch-, Tief- und Strassenbau, sucht leitende Stellung bezw. Beteiligung an solidem Baugeschäft Beste Referenzen. Spätere Alleinübernahme erwünscht. Geil. Offerten unter U. 5. 2352 an Postfach 20015 Zürich erbeten.

Junger, diplomierter

## Tiefbautechniker

sucht Stelle

eventuell als Volontär. Anfragen zu richten unter Chiffre Z. B. 2502 an Rudolf Mosse, Zürich.

## Italia

**Ingegnere italiano laureato** a Zurigo, conoscinto e ben introdotto nel mondo tecnico del suo paese, accetterebbe la rappresentanza per l'Italia di ditte svizzere: Materiale e macchinario per costruzioni civili e idrauliche, cemento armato specialità per impianti idroelettrici etc. Indirizzare offerte sotto cifre Z. A. 2426 Rudolf Mosse, Zurigo.

## Jüngerer Eisenkonstrukteur

Schweizer, Spezialist in Eisenhoch- und Brückenbau, mit 6 Jahren Bureauapraxis in Deutschland, sucht Stellung für sofort oder später. Offerten befördert unter Chiffre B. Z. 2433

Rudolf Mosse, Basel.

**S.I.A.****Stellen-Vermittlung des Schweiz. Ing.- und Arch.-Vereins, Tiefenhöfe 11, Zürich.**

(Bewerber zahlen 5 Fr. (Mitglieder 3 Fr.) Einschreibgebühr).

**S.I.A.****Elektro-Techniker** oder **-Ingenieur** mit Praxis im Telephonbau  
Eintritt sofort. **684****Offene Stellen.****Jeune Techniciens-mécaniciens**, bon dessinateur p. dess. et prépar.  
du travail dans la branche petite mécan. de précision. **698****Stellen suchen.****Ingénieur civil expérimenté**, longue pratique techn. et admini-  
strative, possédant les deux langues. **417****Ingénieur mécan. et élect. dipl.**, 6 années de pratique, plusieurs  
langues, bonnes références. **449****Architekten, Ingenieure und Techniker** verschiedener Branchen, total **39**.Die **Strassenbahn Frauenfeld-Wil** sucht  
auf 1. September 1919 einen**Betriebsleiter.**Erforderlich sind Kenntnisse in Bau und Betrieb  
elektrischer Bahnen. Bewerbung ist unter Be-  
zeichnung des Bildungsganges und der bis-  
herigen Tätigkeit, sowie Beilage allfälliger Zeug-  
nisse und unter Angabe der Ansprüche bis  
zum 25. Mai zu richten an die **Direktion der  
Strassenbahn Frauenfeld-Wil.**  
Frauenfeld, den 7. Mai 1919.**Zeichner**der Uebung im Anfertigen von Situationsplänen besitzt, findet auf  
einem technischen Bureau sofort Anstellung. Offerten mit Angaben  
über Schulbildung und bisherige Tätigkeit sind zu richten an  
**Publicitas A.-G. Basel unter Chiffre J. 2977 Q.****Einwohnergemeinde Kriens, Luzern**Der Gemeinderat von Kriens eröffnet unter den  
Ingenieuren und Architekten schweizer. Nationalität**einen Ideenwettbewerb**zur Erlangung von Entwürfen zu einem Bebauungs-  
plan der Gemeinde Kriens. Zur Prämierung von  
Projekten steht dem Preisgericht eine Summe von  
**12000 Fr.** zur Verfügung. Die Frist zur Einlieferung  
der Wettbewerbsarbeiten erstreckt sich bis zum  
**31. August 1919.** Programm und Unterlagspläne  
können gegen Entrichtung einer Gebühr von **50 Fr.**,  
die bei Einlieferung eines Projektes wieder zurück-  
erstattet werden, bei Herrn **Siegfr. Studhalter**,  
Aktuar d. Baukommission, **Kriens**, bezogen werden.**Kriens**, den 19. Mai 1919.

Der Gemeinderat.

**In Moskau gut eingeführtes  
technisches Bureau**übernimmt für später die Vertretung erster Firmen der  
Maschinenbranche. Offerten unter Chiffre Z. H. 2533 befördert  
**Rudolf Mosse, Zürich.**

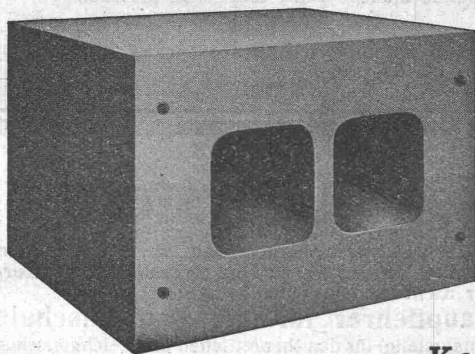
Habe freibleibend abzugeben

**zirka 15000 Stück alte gut erhaltene Ziegel.**Offerten erbeten an **Hans Koch**, Armaturenfabrik in **Dietikon**  
bei Zürich.**Offene Lehrstellen**An der Unterrichtsabteilung des kantonalen  
Gewerbemuseums in Aarau sind auf anfangs Winter-  
semester nachstehende Stellen zu besetzen:**Ein Hauptlehrer für die Baufachschule**  
(Halbjahrstelle) für den theoretischen und zeichnerischen  
Berufsunterricht;**Ein Hauptlehrer für die allgemeine Hand-  
werkerschule**für den Unterricht der Mechaniker: Technisches Zeichnen,  
mech. Physik, Maschinenlehre, Algebra, Materiallehre etc.**Ein Hauptlehrer für die allgemeine Hand-  
werkerschule für theoretische Fächer:**  
Buchhaltung u. Geschäftsführung, Fachrechnen, Algebra,  
Staatskundliche Fächer etc.Nähere **Auskünfte** erteilt die Direktion des Gewerbe-  
museums Aarau.**Anmeldungen** mit Angabe und Belegen über die  
theoretische und praktische Vorbildung bis 15. Juni an die  
**Direktion des Innern des Kantons Aargau in Aarau.****Gesucht** von schweizer., gemeinnütziger Gesell-  
schaft selbständige Persönlichkeit (Schweizer) als**General-Sekretär**die in Wort und Schrift die sozialen, juristischen  
und baulichen Kenntnisse beherrscht, die für  
Propaganda und Organisation von Wohnreform  
und Siedlungswesen in der Schweiz nötig sind.**Schweizer. Gesellschaft für Ansiedelung  
auf dem Lande, Basel, Steinengraben 65.**

Von grösserer Fabrik wird gesucht

**Betriebs - Ingenieur****Lebensstellung.** Praktische Erfahrung im  
Dampfkesselbetrieb und rationeller Wärmeaus-  
nützung erforderlich. Bevorzugt werden Herren,  
die in der chemischen oder in der Papier-  
Industrie schon tätig waren. Angebote unter  
Angabe der Gehaltsansprüche, Familienverhält-  
nisse und der bisherigen Tätigkeit, sowie Bei-  
fügung der Zeugnisabschriften befördert unter  
Chiffre Z. J. 2484 **Rudolf Mosse, Zürich.****Ingenieur-Architekt**mit vielseitiger, erfolgreicher, praktischer Erfahrung, gewandt im  
Umgang mit Bauherrschaft und guter Akquisiteur, als Employé-  
Interessé mit späterer Geschäftsbeteiligung von Baugeschäft für  
Hoch- und Tiefbau **gesucht.** Bewerber muss absolut selbständiger  
Eisenbeton-Statiker sein. Sprachkenntnisse wenn möglich deutsch  
und französisch. Offerten u. Chiffre Z. F. 2381 an **R. Mosse, Zürich.**

Das beste, billigste  
Zentralheizungskamin

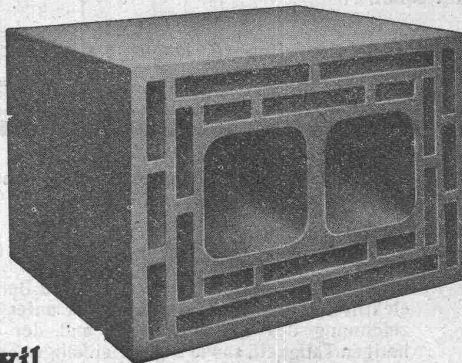


# Isolit

⊕ Patent D. R. P.

Leichtes Versetzen.  
Isolierter Rauchkanal.  
Breites Mörtelaufleger,  
Dauernd dichtes Kamin.  
Ganz glatter Rauchkanal.

Das beste, billigste  
Rauchkamin.



**Bern**  
Hirschengraben Nr. 7  
Telephon 32.71

**Kamin-Werk Allschwil**  
(Isolit- und Schoferkamine)  
**Verkaufsbureau Bern**

**Zürich**  
Seefeldstrasse Nr. 35  
Telephon: Hottingen 50.19

## VORTEILHAFTESTE KOHLEN AUSNÜTZUNG

erzielen Sie

mittelfst modernen

# Sulzer-Abwärme-Verwertungs-Anlagen

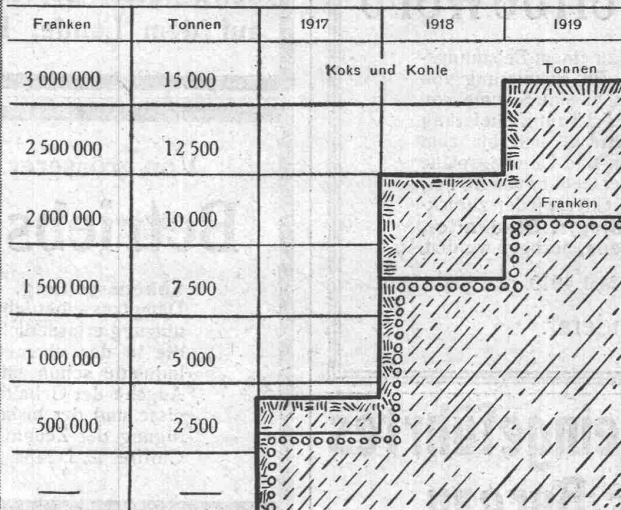
SPEZIALABT. FÜR TECHNISCHE SPARMASSNAHMEN & VERBESSERUNG THERMISCHER ANLAGEN

### Abwärmegewinnung

- Gasanstalten
- Schmelz-, Glüh- und Brennöfen
- Verzinkereien
- Dampfkesselfeuerung
- Dampfhämmer
- Dampfmaschinen
- Dampfturbinen
- Motoren-Kühlwasser
- Elektrische Abfallenergie
- Zwischen- und Abdampf-Ausnützung
- Kondenswasser-Rückgewinnung
- Isolier-Verbesserungen
- Zentralisierung von Anlagen
- Rationelle Ausscheidung von Sommer- und Winterbetrieb

### Graphische Angaben über Kohlen- und Ausgabenersparnisse pro Jahr

Kohlensparnis pro Jahr = 15670 Tonnen  
Ausgabenersparnis pro Jahr = 2 186 000 Frs.



### Abwärmeverwendung

- Warmwasserbereitung
- Dampferzeugung
- Krafterzeugung
- Wasserheizungen
- Dampfheizungen
- Lufterhitzung
- Trockenzwecke
- Dorranlagen
- Speisewasser-Vorwärmer
- Brauchwasser-Erwärmung
- Kocheinrichtungen
- Destillieranlagen
- Sterilisieranlagen
- Desinfektionsanlagen
- Mech. Wäschereien
- Chemische Siedereien
- Freiland- und Treibbeelen-Heizung

BUSAG

### Schweizer Filialen

- Aarau,
- Bern, Biel,
- Chaux-de-Fonds, Genf,
- Lausanne, Lugano, Luzern,
- Montreux, Solothurn,
- St. Gallen, Zürich

GEBRÜDER  
**SULZER**  
AKTIENGESELLSCHAFT  
ABT. ZENTRALHEIZUNGEN  
WINTERTHUR

### Ausland Filialen

- Paris,
- Marseille, Lyon,
- London, Rom, Mailand,
- Charkow, Bukarest,
- Kairo, Alexandrien,
- Kobe

# A. G. STEHLE & GUTKNECHT

## Sulzer - Zentralheizungen

Basel Prima Referenzen Basel

### Düsseldorfer Maschinenfabrik. und Hammerwerk G. m. b. H.

Reisholz bei Düsseldorf (Deutschland)

Telegr.-Adr.: Hammerwerk Reisholz-Düsseldorf

liefert als Spezialitäten:

**Schmiedestücke** aller Art, roh, vorgearbeitet und fertig bearbeitet, besonders Kurbel-, Schiffs- u. Hohlwellen.

**Press- und Stanzteile** für Personen- und Güterwagen.

**Kupplungen und Spannschlösser** für den Waggonbau.

**Presszylinder und Plunger** bis zu den höchsten Betriebsdrücken.

**Bohrwerkzeuge und komplette Leitungen** für die Erdölgewinnung.

**Schwerstangen** bis zu 10 Meter Länge.

**Schrumpfringe** bis zu den grössten Abmessungen.

**Ansatz-, Aufwalz- und Gewindeflanschen** für Nieder-, Mittel- u. Hochdruckleitungen, sowie glatte Flanschen und Bordringe dazu.

**Nahtlos und geschweisste Flanschen** bis 1800 mm Durchmesser mit dazu gehörigen **Vorschweissbunden**

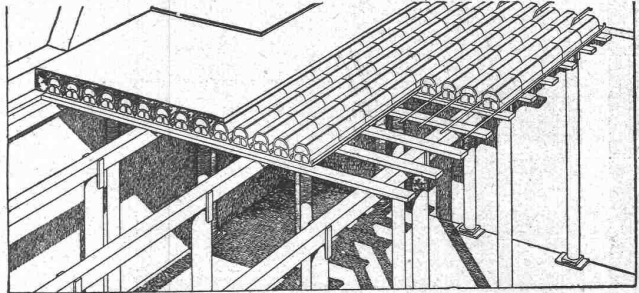
**Nahtlose Zylinder** für Oelabscheider-Apparate.  
Materialnach Vorschrift, mit und ohne Abnahme.

### Bauer & Albrecht, Zürich

Ingenieurbureau — Kaspar Escherhaus 19

Vorzüglichste Eisenbeton-Hohlkörperdecke „Pat. Wörner“

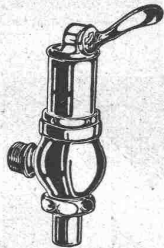
grösste stat. Sicherheit, absolute Feuersicherheit, isolierend, schalldämpfend, rissfrei. Für jede Spannweite und Belastung.



⊕ 55494. D. R. P. 240007. Silb. Med. S. L. A. B. 1914.

Vielf. ausgef. in Bauten aller Art, wie: Schul-, Krankenhäuser, Kasernen, Fabriken, Geschäfts-, Wohnhäuser, Villen, Käsereien, Stallungen, Auskunft, Referenzen, Projekt prompt und kostenfrei.

## Flushometer „Hydro“



Im In- und Auslande patentiert.  
**Closetspülapparat in höchster Vollendung**, geräuschlos, sicher und völlig rückschlagfrei funktionierend. **Spülventil** mit automatisch wirkendem **Oel-Reguliermechanismus**. Erstklassiges Material. Vollständige Regulierbarkeit.

**Gottfr. Bodmer & Cie.**

Mech. Werkstätte

Sihlquai 268, Zürich 5. Telefon S. 32.92

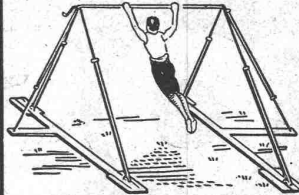
Schweizerische Turngerätefabrik

**Alder-Fierz & Gebr. Eisenhut**

Küsnacht bei Zürich

## Turngeräte aller Art

für Schulen, Vereine  
und Private



Uebernahme kompletter  
Einrichtungen für Turn-  
hallen und -Plätze

**Telephon**

Man verlange Preis-  
Courant



Ich offeriere mit 10 bis 20 Prozent Rabatt:

Paus-Papier  
Detail-Papier  
Zeichen-Papier  
Millimeter-Papier  
Pausleinwand

**Ed. Aerni-Leuch, Bern**

Lichtpaus- und Plandruck-Anstalt



## THEODOR BERTSCHINGER

Hoch- und Tiefbau-Unternehmung

LENZBURG

ZÜRICH

Telephon No. 8

Tel. Selnau 6192

Erdarbeiten

Beton- und Eisenbetonarbeiten  
Steinhauerarbeiten (Muschelsandstein)

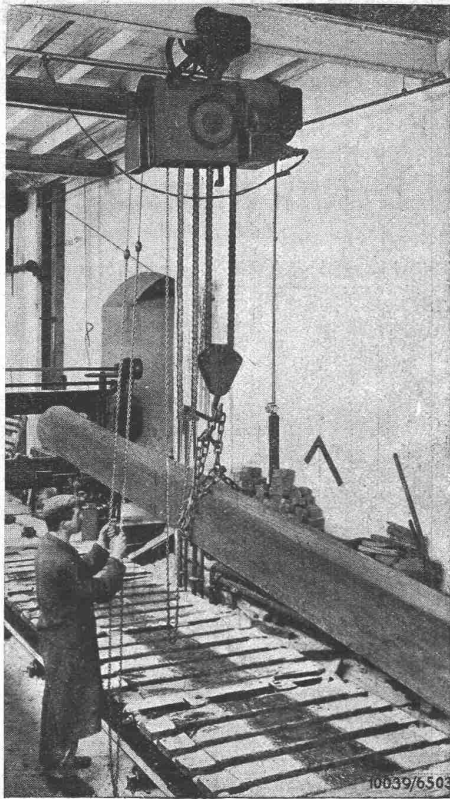
Zimmerarbeiten

Schreinerarbeiten

GROSSES INVENTAR AN:

Rollmaterial  
Baumaschinen  
Baumaterialien

(Flusskorrekturen, Fundationen, Industriebauten  
etc.)



**A.-G. BROWN, BOVERI & C<sup>IE</sup> BADEN** (Schweiz)  
Technische Bureaux: Baden — Basel — Bern — Lausanne

## Elektroflaschenzüge

mit Antrieb durch Dérimotor.

In Ein- und Mehrphasen-Netzen verwendbar.

Steuerung durch Bürstenverschiebung.

Stossfreies Anheben und Absetzen der Last.

Elektroflaschenzug von 4000 kg Tragfähigkeit,  
mit Unterflanschlaufkatze.

Verlangen Sie Broschüre 593.

# OSRAM

*Schweizerische Auer-Gesellschaft  
Zürich*

*Osramlampen-Fabrik  
Veltheim-Winterthur*

