

Objektyp: **Advertising**

Zeitschrift: **Schweizerische Bauzeitung**

Band (Jahr): **73/74 (1919)**

Heft 22

PDF erstellt am: **05.08.2024**

### **Nutzungsbedingungen**

Die ETH-Bibliothek ist Anbieterin der digitalisierten Zeitschriften. Sie besitzt keine Urheberrechte an den Inhalten der Zeitschriften. Die Rechte liegen in der Regel bei den Herausgebern. Die auf der Plattform e-periodica veröffentlichten Dokumente stehen für nicht-kommerzielle Zwecke in Lehre und Forschung sowie für die private Nutzung frei zur Verfügung. Einzelne Dateien oder Ausdrucke aus diesem Angebot können zusammen mit diesen Nutzungsbedingungen und den korrekten Herkunftsbezeichnungen weitergegeben werden. Das Veröffentlichen von Bildern in Print- und Online-Publikationen ist nur mit vorheriger Genehmigung der Rechteinhaber erlaubt. Die systematische Speicherung von Teilen des elektronischen Angebots auf anderen Servern bedarf ebenfalls des schriftlichen Einverständnisses der Rechteinhaber.

### **Haftungsausschluss**

Alle Angaben erfolgen ohne Gewähr für Vollständigkeit oder Richtigkeit. Es wird keine Haftung übernommen für Schäden durch die Verwendung von Informationen aus diesem Online-Angebot oder durch das Fehlen von Informationen. Dies gilt auch für Inhalte Dritter, die über dieses Angebot zugänglich sind.

# Schweizerische Bauzeitung

WOCHENSCHRIFT

FÜR BAU-, VERKEHRS- UND MASCHINENTECHNIK

GEGRÜNDET VON A. WALDNER, ING. HERAUSGEBER A. JEGHER, ING., ZÜRICH

Verlag: A. & C. Jegher, Zürich — Kommissionsverlag: Rascher & Cie., Zürich und Leipzig

ORGAN

Abonnementspreis:

Schweiz 30 Fr. jährlich  
Ausland 36 Fr. jährlich

Für Vereinsmitglieder:

Schweiz 24 Fr. jährlich  
Ausland 29 Fr. jährlich

sofern beim Herausgeber  
abonniert wird

Insertionspreis:

4-gespalt. Pettizelle oder  
deren Raum . . . 50 Cts.

Haupttitelseite: 80 Cts.

Alleinige Inseraten-An-  
nahme: Rudolf Mosse,

Annoncen-Expedition,  
Zürich, Basel und deren

Filialen und Agenturen

DES SCHWEIZ. ING.- & ARCHITEKTEN-VEREINS & DER GESELLSCHAFT EHEM. STUDIERENDER DER EIDG. TECHN. HOCHSCHULE.

## PERSONEN- & WAREN-AUFZÜGE nach bewährtem System

für jede Leistung und Betriebsart

Schweiz. Wagonsfabrik Schlieren A. G., Schlieren-Zürich

Telephon: Selnau 11.15  
Telegr.: Wagonsfabrik Schlieren

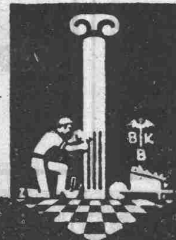


NIEDERDRUCK- MITTELDRUCK- u. HOCHDRUCK-VENTILATOREN für jeden Zweck und jede Leistung

GEBRÜDER SULZER, Aktiengesellschaft, WINTERTHUR

### Baukontor Bern A. G.

Bureau: Hirschengraben 7  
Hauptlager: Effingerstrasse  
Telephone: 3271 und 1723

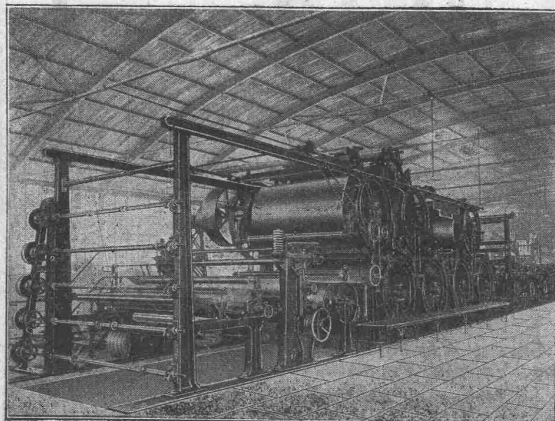


### Verkauf sämtlicher Baumaterialien

Spezialgeschäft für Baukeramik  
Boden- und Wandplatten

Einkaufs- u. Auskunftsstelle  
für Baumaterialien, Holz, Eisen en gros

Erstklassige Vertretungen  
Verkehr nur mit dem Baugewerbe



Papiermaschine

A.-G. der Maschinenfabrik  
von

## Theodor Bell & Cie.

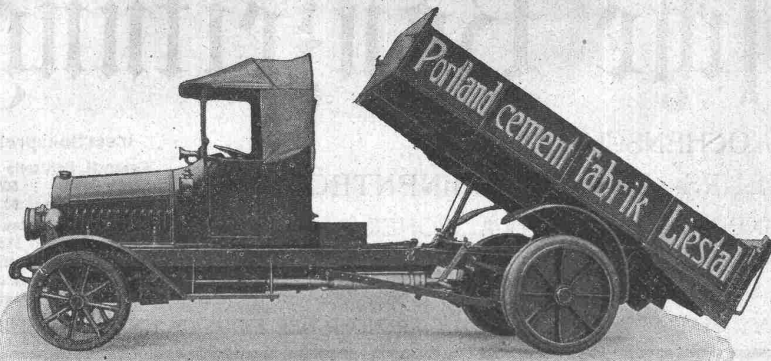
Kriens-Luzern

Schweiz

Sämtliche Maschinen für die

## Holzstoff-, Papier- u. Karton- Fabrikation

Spezialprospekte zu Diensten



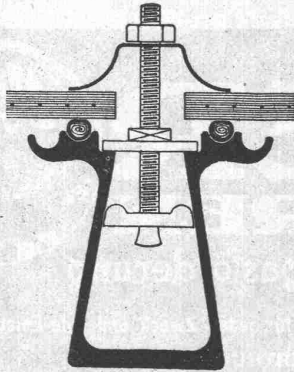
# Lastwagen Omnibusse Traktoren

**Motorwagenfabrik Berna A.-G.**  
Olten (Schweiz)

## Kittlose Glasdächer

(System Zimmermann)

Best bewährte Oberlichtbedachung für Fabriken, Bahnhöfe etc.



Sprosse „Fortuna“

## Walther & Müller, Bern

Telephon Nr. 912 — Telegramme: Walthermüller

Vertreten in:

**Zürich**

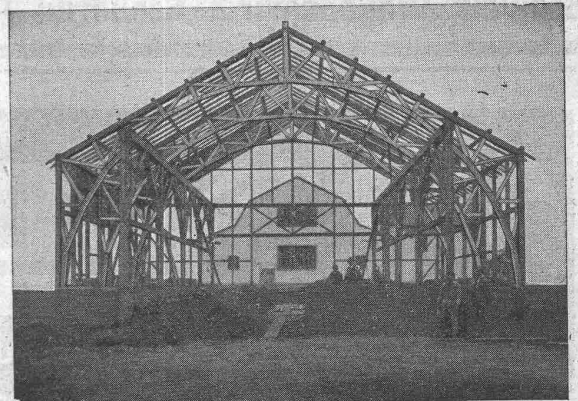
durch P. Appel, Limmatstr. 55  
Telephon: Selnau 66.54

**Frauenfeld**

durch J. Tuchschnid's Erben  
Telephon Nr. 70

Eigenes technisches Bureau — Verlangen Sie unsern Besuch.

## Moderner Holzbau, Syst. „Holzfachwerk“



Zweigelenkbinde mit Krahnbahn in „Holzfachwerk“  
Waagenfabrik J. Studer in Olten

**Leicht, billig, rasche Montage.**

Jede gewünschte Form statisch einwandfrei ausführbar.  
Mehrere 1000 m<sup>2</sup> überbaut.

Patentinhaber:

## Kienast & Hammerer, Zürich

Ingenieur-Architekturbureau  
Seefeldstrasse 47 — Telephon: Hottingen 48.08

Man verlange kostenlose Offerte.



GESELLSCHAFT DER LUDW. VON ROLL'SCHEN EISENWERKE

FILIALE: EISENWERK CLUS KT. SOLOTHURN



## Cluser Heizkessel

für Warmwasser- und Niederdruck-Dampf-  
heizung, sowie für gewerbliche Anlagen.

**Bewährtes System.**

**Einfache Bauart und Aufstellung.**

**Bequeme Reinigung während dem Betriebe.**

Ueber 9000 Cluserkessel im Betriebe.

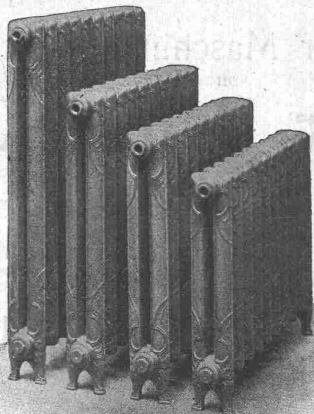
## Radiatoren

55 verschiedene Modelle.

Rippenhelzröhren, Wärmeplatten, Wärmeschränke,  
Wärmetische, Ventile, Formstücke und Flanschen.

Lieferung ab Vorrat.

Zu beziehen durch die Installationsfirmen.





**Otis Aufzugswerke**  
Schweizer Fabrikat, Gebr. Laue  
**Wädenswil**

◆◆  
Elektrische  
Hydraulische  
Transmissions-  
Hand-Aufzüge

Ueber 60000 Anlagen  
Telephon 89 Gegründet 1878



# Giesserei Bern in Bern

## Konstruktionswerkstätten

Werk der Gesellschaft der L. von Roll'schen Eisenwerke liefert als Spezialität:

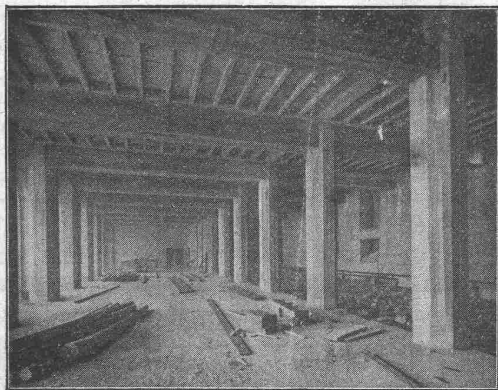


### Hebezeuge

Eisenbahnmaterial  
Schützenanlagen und  
Wehreinrichtungen  
Zahnradbahnmaterial  
Standseilbahnen  
Maschinen f. Torfgewinnung  
Allgem. Maschinenbau



Telegramme: Giesserei Bern  
Telephon 1066



## Terner & Chopard

Ingenieur-Bureau

Telephon:  
Hottingen 19.15

**Zürich 1**

Telegramme:  
Terucho

Caspar Escher-Haus

### Armierter Beton

im Hoch- und Tiefbau.

Spezialitäten:

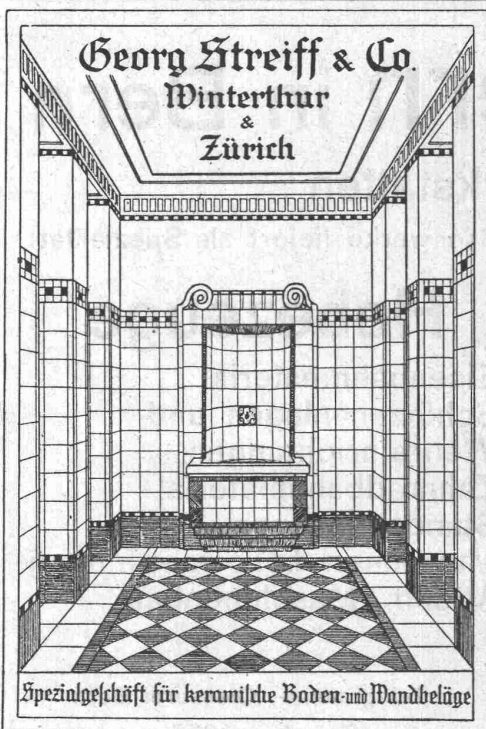
Industriebauten u. Hetzer-Konstruktionen

**Baumann, Koelliker & Co.** *Beleuchtungskörper  
und Bronzearbeiten*  
*Aktiengesellschaft für elektrotechnische Industrie*  
**Zürich 2**

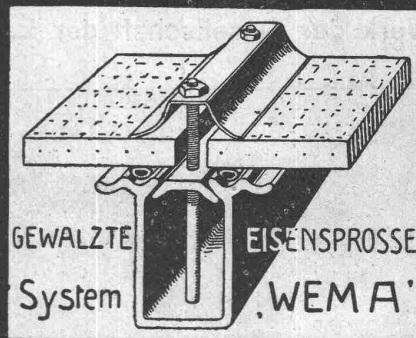
**Brückenisolierungen  
Kiesklebedächer  
Asphaltarbeiten**

aller Art erstellen  
**Gysel & Cie., Asphalt-Fabrik-Käpfnach (Horgen)**  
Telephon 24 — Telegramme: Asphalt.

FABRIK ELEKTRISCHER APPARATE  
**SPRECHER & SCHUH A.-G.**  
AARAU (SCHWEIZ)  
BAUT  
**SCHALTANLAGEN**  
JEDEN UMFANGES



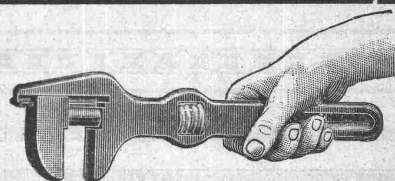
**KITTLOSE GLASDÄCHER**  
FÜR  
EINFACHE & DOPPELVERGLASUNG



**Martin Keller & Cie**  
Wallisellen-  
Zürich  
TELEPHON 64

**Granit-Arbeiten**

in  
**Urner-, Tessiner- und Verzasca-Granit**  
liefert in sauberster Ausführung und fehlerlosem Material  
**T. Niederberger, Granitgeschäft**  
Bureau: Luzern — Telephon 657



**Stanz- und Hammerwerk**  
**Otto Mann & Co., Stuttgart-Wangen.**  
liefert gepresste Stahlschlüssel, holländer Fasson, 300 mm lang,  
mit T-förmiger Backenführung. Grössere Posten sofort greifbar.



**Architekten  
Baumeister**

**D. K. G. Ankerschienen und D. K. G. Transmissionsträger patentiert.**  
sind einzige Mittel zur rationellen Befestigung von  
**Transmissionen, Rohrleitungen etc. i. modernen  
Industriebauten.**  
Prospekt und Muster kostenlos.  
Alleinvertrieb durch  
**J. Louis Müller, Luzern**  
**F. A. Franken, Kannenfeldstr. 46, Basel.**

**ORTOGONBALKEN**

Billigste, einfachste, leichteste Eisenbetondecke  
für alle Nutzlasten u. Spann-  
weiten, grösste Sicherheit,  
keine Schalung. Offerten  
kostenlos durch:  
Grosses Lager.  
**Brenneisen & Cie., Weesen**

# AERO

**komplette autom. Betonier-Anlagen**

Gewähr für grösste Arbeitslohn-Ersparnis.  
Vollständige Ausnutzung aller Materialien  
und Bindemittel. Grosse Rentabilität.

## Robert Aebi & Co

**ZÜRICH**

## LES FONDERIES ZENITH

*LE LOCLE - COL DES ROCHES*

exécutent toutes pièces de

**FONTE DE FER, FONTE DE BRONZE  
FONTE D'ALUMINIUM**

sur modèles et gabarits

CONDITIONS INTÉRESSANTES

LIVRAISONS RAPIDES

# Centralheizungen J. Rukstuhl, Basel

**SCHMIEDEISERNE FABRIKFENSTER  
SAMT EINGLASUNG**

**GLASDACHWERKE**

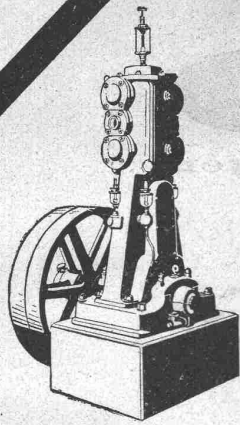


# Simon Kulli

ALTESTES SPEZIALGESCHAFT  
GEGRÜNDET 1854  
EIGENES INGENIEURBUREAU

# Olten

SCHWEIZER  
FIRMA



# Kompressoren Vakuumpumpen

für alle vorkommenden Verwendungszwecke

Während Jahrzehnten bewährte Konstruktionen  
Minimaler Kraftverbrauch — Ruhiger Gang  
Sehr solide, sorgfältig gearbeitete Maschinen  
Gesicherter, fast reparaturloser Betrieb

Maschinenfabrik Burckhardt, Aktiengesellschaft, Basel

## Moderne INDUSTRIEBAUTEN

mit der Zeit angepassten Ausführungen  
projektiert rasch und wirtschaftlich

**H. KNOBEL, ZÜRICH 6**  
Weinbergstrasse 53a. Telefon: Hottingen 20.48  
Ingenieur- und Architekturbureau

SPEZIALKONSTRUKTIONEN:

1. Anlagen für Textilindustrie,
2. Gebäude für Elektrochemie,
3. Werkstätten für Maschinenbau,
4. Giessereien und Montierungshallen.

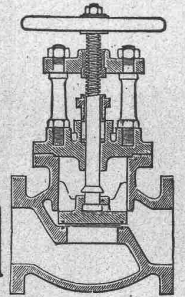
**Keine Unternehmung**

**K. Schäffer**  
Lager und Verkaufsstelle von  
Schäffer & Budenberg G.m.b.H., Zürich

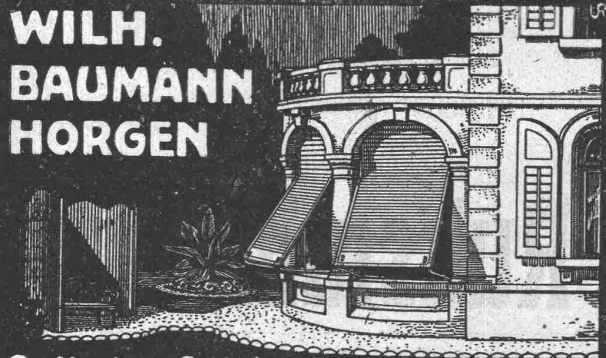
Stampfenbachstr. 61



Maschinen-  
und Dampfkessel-  
**Armaturen**



**WILH.  
BAUMANN  
HORGEN**



Rolläden. Rolljalousien.  
Jalousieläden. Rollschutzwände

Gegründet  
**1860**

## Verzinkerei Zug A. G.

Fabrik für verzinkte  
lackierte und rohe Blechwaren

Blecharbeiten nach jeder Zeichnung und  
nach Mustern

**Lohnverzinkung**

Verzinken von Draht in Rollen und Drahtgeweben.



Ausführung von  
Neubauten aller Art  
Umbauten, Renovation  
Eisenbeton

Bureau Kernstrasse 2 und 4  
Telephon: Selnau 30.60

## J. Zeugin & Sohn, Pratteln bei Basel

Moderne Ofenbauten für alle Industrien ... ..  
Hochkaminbauten, Dampfkesselinmauerungen

**KAISER & CO. MASCHINEN-FABRIK A G**  
**CASSEL 24**

**Drahtseilbahnen.**  
 Hängebahnen, Elektrohängebahnen, Ketten- u. Seileisenbahnen, Bremsberge u. Bremsgesenke, Streckenförderungen.



Vertreter: Fritz Marti A.-G., Bern.

Das Ideal aller Gerüste (ohne Stangen) ist das

# BLITZ-GERÜST

System E. Schärer



Ungehindert freier Verkehr bei Gebäude-Renovationen,

## Neu- und Umbauten

Mietweise Erstellung für Maurer-, Steinhauer-, Spengler- und Malerarbeiten etc. durch die Baugeschäfte:

Zürich:  
 Fietz & Leuthold, Zürich 8  
 Fr. Erlmann, Zürich 2, Bleicherw. 36  
 Winterthur: M. Häring  
 Andelfingen: E. Landolt-Frey  
 Bern: G. Rieser  
 Luzern: E. Berger  
 Bubikon: A. Oetiker, Baumstr.

Glarus: Rud. Stüssy-Aebly, Baumeister  
 Genf: Ed. Cuénod S. A.  
 Neuhausen: Jos. Albrecht  
 Herisau: Joh. Müller  
 St. Gallen: Sigrist, Merz & C<sup>o</sup>  
 Olten: Otto Ehrensperger  
 Rheinfelden: F. Schär  
 Solothurn: F. Ballf, Baumstr.

Vermietung von Trägern an Baumeister und Private durch die

## Schweiz. Gerüstgesellschaft A.-G.

Zürich 7

Steinwiesstr. 86, Tel. 21.34, Telegr.-Adr. „Blitzgerüst“

**Wehrli A.-G.** empfiehlt sich für  
 Photogr. Aufnahmen von Gebäuden, Maschinen etc.  
 Vergrößerung und Verkleinerung von Plänen, Landkarten etc. auf jedes gewünschte Format.  
 Preisliste steht zu Diensten.

Photographische Kunst- und Verlagsanstalt  
 Kilchberg-Zürich

**Elektro-mech. Werkstätten**  
 vormals **S. Spälti Wanger & Spälti Zürich 5**  
 Hardturmstrasse 121

Bahnstation: Hauptbahnhof — Tramhaltestelle: Hardstrasse  
 Postcheck- und Giro-Konto Nr. VIII/1880

**Lieferung, Reparatur, Umwicklung, Instandstellung  
 Kauf, Verkauf**

von neuen und gebrauchten elektrischen Maschinen, Motoren, Transformatoren und zugehöriger Apparate jeder Provenienz.  
 Telefon: Geschäft 4499, Wohnung 3773  
 Telegramm-Adresse: Wangerspälti Zürich



**GARTENFIGUREN  
 AUS KUNSTSTEIN**  
 für den altfranzösischen Winkel in Ihrem Garten  
 verschiedene Modelle zu mässigen Preisen sind  
 ausgestellt bei

**SUTER-STREHLER  
 SÖHNE & CO ZÜRICH**  
 LÖWENPLATZ

## Neue rationelle Gebäudeentlüftung



### Dachfirstkappen-Entlüfter „Sesam“

⊕ Patent 77894

Öffnen und Schliessen des ganzen Dachfirstes mit kleinster Zugkraft von einer Stelle aus.  
 Grösste Regulierfähigkeit je nach Bedürfnis der Entlüftung.  
 In beliebiger Länge ausführbar und auf jedem Gebäude anzubringen. Absolut regendicht.

Ausführung und Vertriebsrecht:  
**C. Gaisser, Zürich 6.**

**Cliche's**  
**Armbruster & Söhne**  
 für Buchdruck 06. Zölne Zürich  
 Tel. 63 65

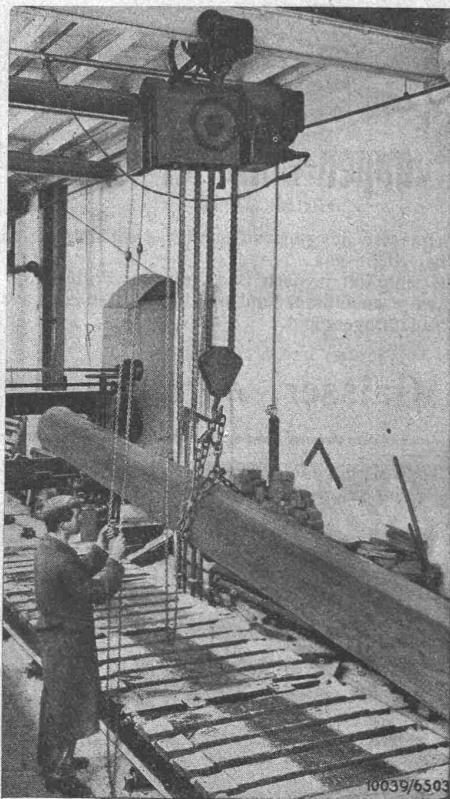
# Zeiss - Nivelliere

jeder Grösse liefern wieder und teilen Preise und Bedingungen auf Anfrage mit

## Emil Pfenninger & Co.

Zürich  
 Technisches Versandgeschäft





Elektroflaschenzug von 4000 kg Tragfähigkeit, mit Unterflanschlaufkatze.

**A.-G. BROWN, BOVERI & C<sup>IE</sup> BADEN** (Schweiz)  
 Technische Bureaux: Baden — Basel — Bern — Lausanne

## Elektroflaschenzüge

mit Antrieb durch Dérimotor.

In Ein- und Mehrphasen-Netzen verwendbar.

Steuerung durch Bürstenverschiebung.

Stossfreies Anheben und Absetzen der Last.

Verlangen Sie Broschüre 593.