

Objektyp: **Advertising**

Zeitschrift: **Schweizerische Bauzeitung**

Band (Jahr): **73/74 (1919)**

Heft 22

PDF erstellt am: **11.09.2024**

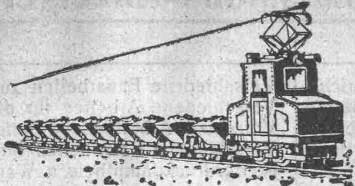
Nutzungsbedingungen

Die ETH-Bibliothek ist Anbieterin der digitalisierten Zeitschriften. Sie besitzt keine Urheberrechte an den Inhalten der Zeitschriften. Die Rechte liegen in der Regel bei den Herausgebern. Die auf der Plattform e-periodica veröffentlichten Dokumente stehen für nicht-kommerzielle Zwecke in Lehre und Forschung sowie für die private Nutzung frei zur Verfügung. Einzelne Dateien oder Ausdrucke aus diesem Angebot können zusammen mit diesen Nutzungsbedingungen und den korrekten Herkunftsbezeichnungen weitergegeben werden. Das Veröffentlichen von Bildern in Print- und Online-Publikationen ist nur mit vorheriger Genehmigung der Rechteinhaber erlaubt. Die systematische Speicherung von Teilen des elektronischen Angebots auf anderen Servern bedarf ebenfalls des schriftlichen Einverständnisses der Rechteinhaber.

Haftungsausschluss

Alle Angaben erfolgen ohne Gewähr für Vollständigkeit oder Richtigkeit. Es wird keine Haftung übernommen für Schäden durch die Verwendung von Informationen aus diesem Online-Angebot oder durch das Fehlen von Informationen. Dies gilt auch für Inhalte Dritter, die über dieses Angebot zugänglich sind.

Zweigbureau
 ■ ZÜRICH

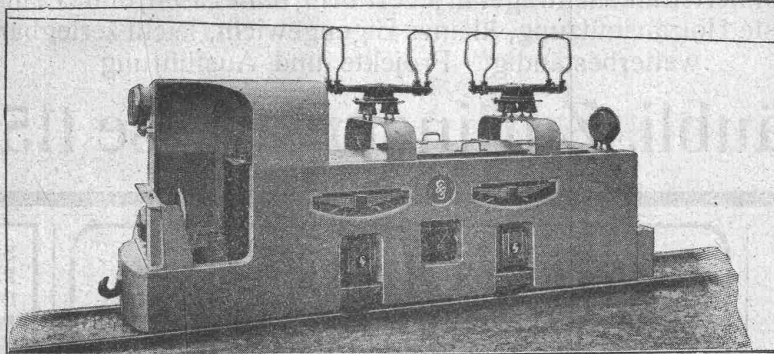


Telegr.-Adr.:
 BUREAUDYN

Telephon
 Selnau 51.25
 und 25.74

SIEMENS-SCHÜCKERTWERKE G.m b.H

Elektr. Lokomotiven für Gruben- u. Werkbahnen



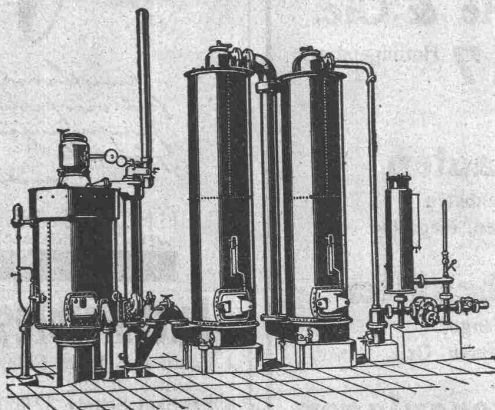
Gusseiserne Lokomotive

Schweizerische Lokomotiv- und Maschinenfabrik Winterthur

Generatorgas-Anlagen

System „Winterthur“

zur Vergasung von Kohlen, Torf,
 Holzabfällen etc.



Vorteilhafte Verwendung des erzeugten Gases zum Heizen, Löten, Härtnen, Glühen, Schmelzen, Tröcknen, Gasieren von Garnen, Sengen von Stoffen, sowie für chemische Zwecke etc. etc. — Einfache Konstruktion und Wartung. — Prospekte u. Kostenvoranschläge a. Verlangen.

Submissions-Anzeiger.

| Termin | Auskunftstelle | Ort | Gegenstand |
|---------|-----------------------|---------------------|--|
| 3. Juni | Ingenieur K. Liechti | Dietikon (Zürich) | Verschiedene Bauarbeiten zur Kanalisation und Trottoir in Dietikon. |
| 9. " | Gem.-Präs. L. Schmid | Parpan (Graubünd.) | Verschiedene Arbeiten für die Kanalisation der Gemeinde Parpan. |
| 9. " | Gem.-Präs. L. Hunger | Nufenen (Graubünd.) | Verschied. Arbeiten und Lieferungen für die Wasserversorgung d. Gem. Nufenen. |
| 10. " | Techn. Bureau Bangert | Fraubrunnen (Bern) | Verschiedene Bauarbeiten für die Korrektioin des Urtenenbaches. |
| 12. " | Kant. Hochbauamt | Zürich | Niederdruckdampfheiz. u. Warmwasserversorg. i. d. Korrektionsanstalt Uitikon a. A. |

Hallen-, Brücken-, Gerüstbau Holzkonstruktionen „System Stäubli“

in allen Kulturstaaten gesetzlich geschützt.

Profilierte Lamellenträger in jeder Form, ohne Eisen, ohne Leim,
Beste Holzausnützung, kleines Eigengewicht, leicht zerlegbar,
wetterbeständig. Projekte und Ausführung

Willy Stäubli, Zurlindenstrasse 115, Zürich

Lagermetalle
Lötzinn
Metalle
Technische Artikel

Vestit Metall
A.-G.
Zürich.



PATENT-ANWÄLTE
E. BLUM & C^o DIPL. INGENIEURE
GEGRÜNDET 1878 - ZÜRICH - BAHNHOFSTR. 74

Düsseldorfer Maschinenfabrik. und Hammerwerk G. m. b. H.

Reisholz bei Düsseldorf (Deutschland)
Telegr.-Adr.: Hammerwerk Reisholz-Düsseldorf
liefert als Spezialitäten:

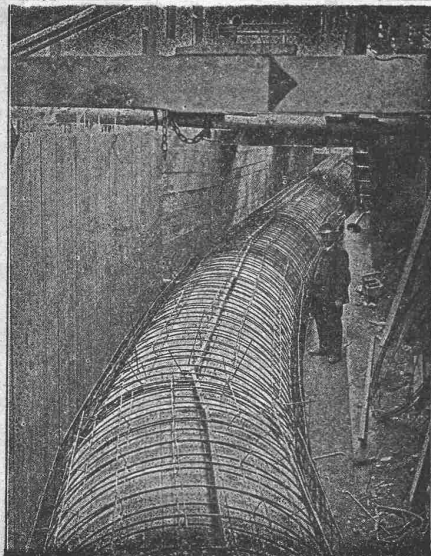
- Schmiedestücke aller Art, roh, vorgearbeitet und fertig bearbeitet, besonders Kurbel-, Schiffs- u. Hohlwellen.
- Press- und Stanzteile für Personen- und Güterwagen.
- Kupplungen und Spannschlösser für den Waggonbau.
- Presszylinder und Plunger bis zu den höchsten Betriebsdrücken.
- Bohrwerkzeuge und komplette Leitungen für die Erdölgewinnung.
- Schwerstangen bis zu 10 Meter Länge.
- Schrumpfringe bis zu den grössten Abmessungen.
- Ansatz-, Aufwals- und Gewindeflanschen für Nieder-, Mittel- u. Hochdruckleitungen, sowie glatte Flanschen und Bordringe dazu.
- Nahtlos und geschweisste Flanschen bis 1800 mm Durchmesser mit dazu gehörigen Vorschweissbunden
- Nahtlose Zylinder für Oelabscheider-Apparate.
- Materialnach Vorschrift, mit und ohne Abnahme.

Scizzirpapiere
Paus-Detail
Detailzeihen, hochtransp.
Pauspapiere, geölt & ölfrei
Zeichenpapiere, assortirt
Schöllershammerzeichen
in Bogen, für Geometer
Lichtpauspapiere
Millimeterzeihen- &
Millimeterpauspapiere
i. Rollen & Blocs, braun & blau
liefert rasch & billig
Spezialgeschäft techn. Papiere
G. Suter-Glogg, Basel 7.



*Kuplanische
futurische und
Zurückgang
für alle
Frankk.*

H. MORF, ZÜRICH 6,
WEHNTALERSTRASSE 1



Druckrohr in Eisenbeton von 2 m Durchmesser der
Wasserkraftanlage Stöcklin & Cie., Basel, 1916/17.

Dr. Nowacki vorm. E. Froté & Cie.

Telephon **Zürich 7** Hottingerstrasse 52
Hottingen 4410

Industriebauten

in Beton und Eisenbeton
Geschäftshäuser, Fabriken, Magazine

Flüssigkeitsbehälter

Reservoirs, Stofffänger
Behälter für Heisswasser, Säuren, Oele, Gase

Klär- und Filteranlagen

zur Reinigung von Fäkal- und Fabrikabwasser

Excenterpressen

1 Fabrikat Schuler 62 000 kg
Druckleistung

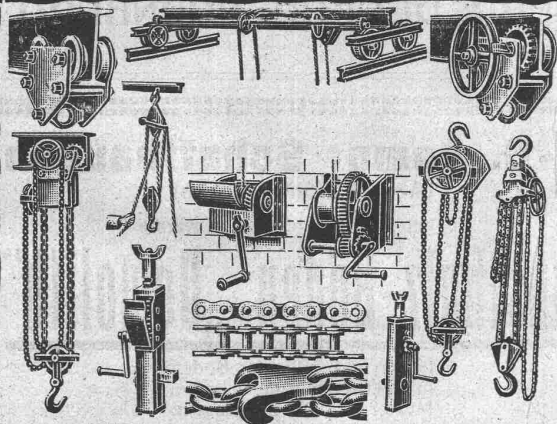
1 Fabrikat Schatz 32 000 kg
Druckleistung

neu, ungebraucht, sofort lieferbar,
abzugeben.

Moser & Cie., Schaffhausen.

Metal- & Kabelwerke^{A.G.}, Dornach

Kupfer, Messing, Bronze, Nickellegierungen
in Blechen, Stangen, Profilen, Drähten etc.



J. Brun & Cie, Nebikon

Ketten- und Hebezeugfabrik

liefert prompt und billig:
Laufwinden, Laufkatzen
Flaschenzüge, Wandwinden, Fuss-
winden mit Holz- oder Eisenschaff
Wellenböcke, Bauwinden
Stockwinden

Ketten für alle Zwecke!

Stets grosser Lagervorrat in kuranten
Hebezeugen!

Telegramme: Brun Nebikon
Telephon Nr. 12

Bigler, Spichiger & Cie. A.-G., Biglen (Bern)

Eisenmöbel- und Maschinenfabrik

Spezialfabrikation von Oberleitungs- und Ausrüstungsmaterial elektrischer Bahnen

Leitung: Ing. Morgenthaler — Technisches Bureau: Bern, Bahnhofplatz Nr. 1.

Briefadresse:
Bigler, Spichiger & Cie.
Bern

Mechan. Werkstätten
Mechan. Schlosserei
Gesenschniede
Hammerschniede
Stanzerei, Presserei



Telephon Nr. 2620
Telegramme:
Elektrobigen Bern

Mechan. Schreinerei
Malerei: Spritz-,
Tauch- und Emaillier-
Verfahren
Autog. Schweisserei
Fabrikation von
Massenartikeln

Maschinenfabrik^{a/d.} Sihl^{A.G.}, Zürich

vorm. A. Schmid

Gegr. 1871

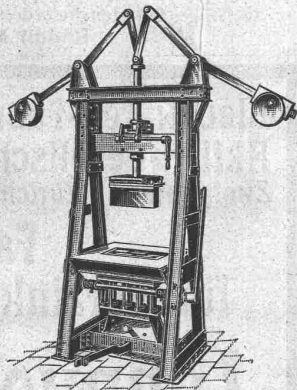
Steinpresse

zur Herstellung von Kunst-
steinen aller Art.

Grösste Leistungsfähigkeit
Einfache Bedienung.

Exzenterpressen

Hydraul. Pressen



Wassermesser, System
Schmid

Kondens-Wassermesser
+ Pat. 78685

Wassermotoren

Turbinen

Vakuummaschinen

Kompressoren

Schneckengetriebe

Luftgasapparate

Buchheftmaschinen

Patentverwertung

Die Inhaber der schweizerischen Patente Nr. 64543 vom 28. Februar 1913 und Nr. 67944 vom 27. März 1914, auf: „**Getrieberad**“, wünschen die Patente zu verkaufen, in Lizenz zu geben oder anderweitige Vereinbarungen für die Fabrikation in der Schweiz einzugehen.

Anfragen befördert **H. Kirchofer**, vorm. Bourry-Séquin & Co., Ingenieur- u. Patentanwaltsbureau in Zürich 1, Löwenstrasse 51.

Patentverwertung

Die Inhaber des schweizerischen Patentes Nr. 72359 vom 9. März 1915, auf: „**Verfahren zur Darstellung von Oelgas und Anlage zur Ausübung dieses Verfahrens**“, wünschen das Patent zu verkaufen, in Lizenz zu geben oder anderweitige Vereinbarungen für die Fabrikation in der Schweiz einzugehen.

Anfragen befördert **H. Kirchofer**, vorm. Bourry-Séquin & Co., Ingenieur- u. Patentanwaltsbureau in Zürich 1, Löwenstrasse 51.

Patentverwertung

Die Inhaber der schweizerischen Patente Nr. 61914 vom 5. Juni 1912, auf: „**Verfahren zur Darstellung von Glyoxylsäure**“ und Nr. 61915 vom 5. Juni 1912, auf: „**Verfahren zur Darstellung von Weinsäure**“, wünschen die Patente zu verkaufen, in Lizenz zu geben oder anderweitige Vereinbarungen für die Fabrikation in der Schweiz einzugehen.

Anfragen befördert **H. Kirchofer**, vorm. Bourry-Séquin & Co., Ingenieur- u. Patentanwaltsbureau in Zürich 1, Löwenstrasse 51.

Patentverwertung

Die Inhaber der schweizerischen Patente Nr. 58112 vom 19. Juni 1911, auf: „**Vorrichtung zum Einschalten von verschiedenen Geschwindigkeiten an Motorfahrzeugen**“ u. Nr. 61054 vom 8. Mai 1912, auf: „**Stossaufnehmende Kupplung für Maschinenelemente**“ wünschen die Patente zu verkaufen, in Lizenz zu geben oder anderweitige Vereinbarungen für die Fabrikation in der Schweiz einzugehen.

Anfragen befördert **H. Kirchofer**, vorm. Bourry-Séquin & Co., Ingenieur- u. Patentanwaltsbureau in Zürich 1, Löwenstrasse 51.

Offerten zur Verwertung von Erfindungspatenten
EIMER-SCHNEIDER INGENIEUR GENÈVE

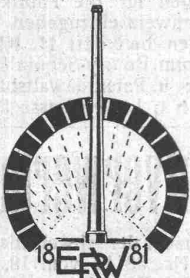
Die Inhaber folgender schweizerischer Patente wünschen mit schweizerischen Fabrikanten bzw. Interessenten in Verbindung zu treten und sind gerne bereit, Lizenzen zu erteilen oder die Patente zu verkaufen.

- Nr. 71695 vom 15. Juni 1915, **Société Chimique des Usines du Rhône**, auf: „Verfahren zur Herstellung eines neuen Celluloseacetates“.
- Nr. 65585 vom 23. Juni 1913, **Vereinigte Carborundum- und Elektrizitätswerke Akt.-Ges.**, auf: „Vorrichtung zur selbsttätigen Zuführung von Kühlwasser für Schleifscheiben“.
- Nr. 42331 vom 25. Mai 1903, **Norsk Hydro-elektrisk Kvaelfabrik**, auf: „Verfahren zur Gewinnung von reinem Natriumnitrit aus einer Nitriumnitritlage, welche Natriumbicarbonat enthält“.
- Nr. 45812 vom 16. November 1908, **Fonderies et Ateliers de la Courneuve**, auf: „Verfahren zur Herstellung der die Wasserröhren verbindenden Stücke bei Babcock & Wilcox Dampfkesseln“.
- Nr. 47173 vom 24. Februar 1909, **Fonderies et Ateliers de la Courneuve**, auf: „Röhrenkessel“.
- Nr. 53658 vom 7. September 1910, **Fonderies et Ateliers de la Courneuve**, auf: „Dampfkessel“.
- Nr. 61361 vom 17. Juli 1912, **Fonderies et Ateliers de la Courneuve**, auf: „Verfahren um die Verbrennung eines fein zerteilten Brennstoffes hervorzuführen und Apparat zu dessen Ausführung“.
- Nr. 61871 vom 6. Juli 1912, **Fonderies et Ateliers de la Courneuve**, auf: „Feuerung“.
- Nr. 62001 vom 8. Juli 1912, **Fonderies et Ateliers de la Courneuve**, auf: „Kessel mit Wasser- und Dampfrohren“.
- Nr. 62049 vom 8. Juli 1912, **Fonderies et Ateliers de la Courneuve**, auf: „Einrichtung zur pneumatischen Beförderung von festen und zerteilten Materialien“.
- Nr. 62445 vom 28. November 1912, **Fonderies et Ateliers de la Courneuve**, auf: „Wasserröhren-Kessel“.
- Nr. 66928 vom 9. August 1913, **Fonderies et Ateliers de la Courneuve**, auf: „Kessel mit Wasser- und Dampfrohren“.
- Nr. 68552 vom 19. März 1914, **Fonderies et Ateliers de la Courneuve** und Zusatz Nr. 70558 vom 11. Mai 1914, auf: „Dampfkessel mit einer Vorrichtung zur Regelung der Temperatur des von ihm gelefertenen Dampfes“.
- Nr. 70890 vom 26. Februar 1914, **Fonderies et Ateliers de la Courneuve**, auf: „Mechanischer Feuerungsrost mit selbsttätiger Beschickung“.
- Nr. 57722 vom 10. Juli 1911, und Zusatzpatente Nr. 62254 vom 6. Juli 1912 und Nr. 63007 vom 9. Dezember 1912, **Fonderies et Ateliers de la Courneuve**, auf: „Mechanische Feuerungskettenrost“.

Gefl. Offerten oder Vorschläge werden durch Herrn **E. Imer-Schneider**, Ingenieur-Conseil, 8, Bd. James Fazy in Genf, weiterbefördert.

Ofen-Anlagen

wirtschaftlich und betriebssicher für sämtliche Industrien.



Spezialität:
 Glüh- und Härteöfen
 Schmelz- und Schmiedeöfen
 Dampfkesselmauerungen
 Hochkaminbau
 Für Projekte, Kostenvoranschläge, sowie Ausführungen empfiehlt sich bestens

E. Romegialli
Winterthur

Haus gegründet 1881 — Telefon 1186
 Prima Refer. — Geübtes Spezial-Personal
 Grosses Lager in feuerfesten Materialien

Verband Schweiz. Dachpappenfabrikanten E. G.

Verkaufs- und Beratungsstelle

Peterhof, Bahnhofstrasse 30 — Zürich — Peterhof, Bahnhofstrasse 30
 Telefon Nr. 3636 — Telegramme: Dachpappverband

Verkaufsstelle für

Dachpappen — Holz-Zement — Klebmassen
Filzkarton

TEMPERGUSS

u. TEMPER-STAHLGUSS auf FORM-
 MASCHINEN hergestellt nach MO-
 DELL, MUSTER, ZEICHNUNG :::

EISENGIESSEREI NÜRNBERG-MÖGELDORF
GEBR. DECKER, NÜRNBERG

A.-G. Domo, Schaffhausen
 (Abt. Planolith-Werke)

fugenlose, feuersicher und warme

Kunstholz-Böden „Domolith“

besten und billigsten Boden
 in jeder Ausführung u. Farbe.
 Muster u. Offert. z. Diensten.

3 Rangierwinden

(Zugwinden)

bis 1500 kg Zugkraft (zum Ziehen von acht beladenen Eisenbahnwagen à 25 Tonnen) neu, gänzlich ungebraucht, für elektrischen Antrieb eingerichtet, in bester, erstklassiger Ausführung, sämtliche Lagerstellen mit Kugellagern, Vorgelege zum Teil in Stahl mit gefrästen Zähnen, ausgerüstet mit Differential-Bandbremse und mit automatischer Seilauflaufvorrichtung, nach Aufmontieren eines passenden Elektromotors **komplett betriebsfertig**, mit Garantie, **hat sofort abzugeben**

Ingenieur G. Bäumlin, Luzern.
 Telefon Nr. 40.

Maschinenfabrik hat günstig abzugeben:

Prima S.-M.-Stahl, 67 kg Festigkeit gemäss Prüfungsattest der Eidgen. Material-Prüfungsanstalt Zürich.

| | |
|---------------------------------|-------------------------------------|
| 140 Stäbe von 40 mm Durchmesser | } in Längen von 4,5 bis 6,5 Metern. |
| 80 " " 45 " " " | |
| 50 " " 50 " " " | |
| 40 " " 60 " " " | |
| 30 " " 80 " " " | |

Ferner U-Eisen NP 14 8 Stäbe à ca. 8 Meter Länge
 NP 14 3 " " " 11 " "
 NP 19 4 " " " 11 " "
 NP 20 3 " " " 11 " "

L-Eisen 60 x 60 x 8 mm, 30 Stäbe à ca. 6 bis 7 Meter Länge
 60 x 60 x 9 " 9 " " 12 " "
 130 x 65 x 8 " 9 " " 13 bis 14 " "

Gefällige Offerten befördert unter Chiffre B. C. 6068
Rudolf Mosse, Basel.

Blechwaren-Fabrik und Verzinkerei
Aktien-Gesellschaft Wolfhausen :::
 Zweigbüro Zürich (Rudolf Mosse Haus)

Fabrik
 für verzinkte Blechwaren
Lohnverzinkung

**Ausgezeichnete Bedachung**

Langjährige Garantie,
auch gegen Hagelschlag.
Absolut sturmsicher.
Schöne, billige äussere Wand-
verkleidung.
Unverwüstliche Täfer und Decken.
Eternit Niederurnen.

Lichtpausanstalt**Albrecht**

Zürich 1

Hirschengr. 80, Tel.: Hott. 5.67

**Heliographie
Plandruck****Flußeisendraht**

blank, verzinkt etc.

**Gußstahlförderseil-
draht;****Federstahldraht**

blank;

Klavierseitendrahtpoliert; liefert vorteilhaftest
Otto Gnaedinger, Zürich 7.**Pegel****Flügel****Planimeter****Pantographen****Barographen**

liefert am vorteilhaftesten

A. Ott

Kempten (Bayern)

**LINTH-LIMMAT-VERBAND**Gruppe des Schweizerischen
Wasserwirtschafts-Verbandes**Wettbewerb**

zur Erlangung von Ideen und Vorschlägen für die Ausgestaltung der Limmat und des Linth- und Escherkanals für die Zwecke der Kraftnutzung und Grossschiffahrt mit Berücksichtigung der Melioration der Linthebene.

Der Linth-Limmatverband eröffnet unter den in den Kantonen Aargau, Glarus, Schwyz, St. Gallen und Zürich domizilierten oder heimatberechtigten Ingenieuren oder Ingenieurfirmen einen Wettbewerb zur Erlangung von Ideen und Vorschlägen für die Ausgestaltung der Limmat und des Linth- und Escherkanals für die Zwecke der Kraftnutzung und Gross-Schiffahrt mit Berücksichtigung der Melioration der Linthebene. Die Entwürfe sind bis **Ende September** dem Sekretariat des Verbandes in Zürich einzureichen. Zur Prämierung von fünf Arbeiten sind Fr. 8000.— vorgesehen, ferner Fr. 1000.— für Einzelentwürfe. Die Unterlagen können gegen Hinterlage von 40 Fr. beim Sekretariat des Linth-Limmatverbandes in Zürich, St. Peterstrasse 10/III bezogen werden. Der hinterlegte Betrag wird jedem Einsender eines Entwurfes zurückerstattet.

Elektrizitätsgesellschaft in Bogotá

(Columbien) mit einer Maschinenkapazität von gegenwärtig 3600 kVA sucht in leitende Stellung tüchtigen und

energischen Elektroingenieur

mit abgeschlossener Hochschulbildung und mehrjähriger praktischer Erfahrung. Erfordernisse: Schweizerbürger, Beherrschung des Französischen und Verpflichtung zur sofortigen Erlernung der spanischen Sprache; Fähigkeit zur selbständigen Leitung des Betriebes in Zentrale und Verteilungsnetz, sowie zur Projektierung und Ausführung von Erweiterungen und neuen Anlagen. Anstellungsbedingungen nach Uebereinkunft. Bewerber wollen ausführliche Anmeldungen mit Angabe von Lebenslauf, bisheriger Tätigkeit und Referenzen nebst Bild unter Chiffre Z. E. 2805 richten an **R. Mosse, Zürich.**

Bauaufseher.

Gesucht zu möglichst baldigem Eintritt ein **tüchtiger Bauaufseher** für Tiefbauten. Jüngere Bewerber mit praktischen Erfahrungen im Wasserbau (wenn möglich Flussverbauungen) erhalten den Vorzug. Schriftliche Anmeldungen mit Angaben über Alter, bisherige Tätigkeit und Lohnansprüche sind an das Tiefbauamt des Kantons Zürich, im Obmannamt Zürich, zu richten. Persönliche Vorstellung nur auf besondere Aufforderung hin.

Zürich, den 24. Mai 1919.

Kant. Tiefbauamt Zürich.

Zu verkaufen**Sulzer einzyl. Dampfmasch.**

50 PS, Riedersteuerung, Zentralschmierung und Schwungrad, in prima Zustand. Betriebsbesichtigung möglich. Offerten unter Chiffre Z. Z. 2800 befördert **Rudolf Mosse, Zürich.**

**PRO
PRA**

ist die Schutzmarke für
KLISCHEES
aus meinem Atelier
für Künstler. Reklame
MAX DALANG
ZÜRICH
Rämistr. 5 Tel. Hott. 5637
Verlangen Sie Muster
Ihrer Branche

Eisenguß - Temperguß

zu Marktpreisen

in erstklassiger Qualität liefern

Eisen- und Stahlgießereien**J. D. Brackelsberg, Milspe (Westfalen)**

Alleinvertreter:

Otto Gnaedinger, Zürich 7**Zu verkaufen
ein schwerer****Steinbrecher**

Maulweite 500 × 300 mm, wie neu. Totales Gewicht ca. 9000 Kos.

Anfragen erbeten an

Talkum-Werke Brig**Hans Hunziker, Brig.****Arbenz**

5 Tonnen, in prima Zustand, zu verkaufen. Preis 18 500 Fr. — Offerten unter Chiffre Z. L. 2736 befördert

Rudolf Mosse, Zürich.**Zu verkaufen:**

550 Meter Rollbahngelise, 50 cm Spur,

2 Ziegelpressen,

1 Torfmaschine, Bühler,

1 Elektromotor, 29 PS für Drehstrom,

33 Kippwagen, 50 cm Spur,

9 Drehscheiben,

1000 Meter Doppellatten, Treibriemen und Transmissionsstelle,

2 Feuerlöschrichtungen,

1 Wasserbehälter, 1200 Liter,

13 Brückenwagen

in der

ehem. Ziegelei Widnau (Rheintal).

Schleifsteine

aus prima Sandstein weich, mittelhart und hart, 20 bis 250 cm Durchmesser, tadellos saubere Arbeit

liefern

**Justin Bischof & Sohn
Grub (St. Gallen).**

Preisliste gratis.

Ingénieur, ayant bureau Paris, Bruxelles, Bucarest, Liège, Essones, demande à s'entendre avec firme importante pour la vente ou la représentation de machines-outils, textiles et produits métallurgiques. Ecrire **J. Lambrecht**, 15 Rue Taitbout, Paris, 9ème. Références: Crédit Lyonnais à Corbeil.

Bautechniker

Schweizer, der deutschen und französischen Sprache mächtig, mit mehreren Jahren Praxis in einer der besten schweizerischen Architekturfirmen **sucht Stelle als Bauführer oder Bureauange-stellter**. Gefl. Anfragen beförd. unter Chiffre Z. K. 2810

Rudolf Mosse, Zürich.

Lokomotiven

600, 700, 750, 900 mm
Spur

preiswert lieferbar.

Feldbahn- und
Lokomotiv-Fabrik

Smoschewer & Co.,
Breslau 13.

Ideen und

Erfindungen

patentiert und verwertet in allen
Staaten

GEBR. REBMANN
Patentanwaltsbureau

ZÜRICH. Forchstr. 114.

Patentverwertung

Der Inhaber der schweizerischen Patente Nr. 48535 vom 8. Juni 1909, auf: „Antriebs-einrichtung an Motorfahrrädern“ und Nr. 69098 vom 5. September 1914, auf: „Motorische Antriebsvorrichtung für Fahrräder“, wünscht die Patente zu verkaufen, in Lizenz zu geben oder anderweitige Vereinbarungen für die Fabrikation in der Schweiz einzugehen.

Anfragen befördert **H. Kirchofer**, vorm. Bourry-Séquin & Co., Ingenieur- u. Patentanwaltsbureau in **Zürich 1**, Löwenstrasse 51.

Muschelkalksteinwerk.

Hart an der schweizerischen Grenze ist ein gut angelegter Steinbruch mit schönem, gelbem, dauerhaftem und erstklassigem Material

zu verkaufen.

Anfragen unter Chiffre Z. S. 2693 befördert die **Annoncen-Expedition Rudolf Mosse, Zürich.**

3 Waggon la. Stahldrahtseile

6 × 7 Drähte und 6 × 12 Drähte von 120/140 kg je mm² zur Lieferung Juni/Juli franko Stationen S. B. B.

10 mm Diameter à Fr. 2.20 per m, 18 mm Diameter à Fr. 5.05 per m
12 mm Diameter à Fr. 2.75 per m, 20 mm Diameter à Fr. 6.00 per m
14 mm Diameter à Fr. 3.40 per m, 22 mm Diameter à Fr. 7.10 per m
16 mm Diameter à Fr. 4.15 per m, 24 mm Diameter à Fr. 8.30 per m
zahlbar zur Hälfte bei Bestellung, Rest bei Ablieferung. Wiederverkäufer 10 Prozent. Bestellungen an:

Drahtseilkontor: Th. Salvisberg, Ing.-Bureau, Bern. Tel. 6324.
Postfach 12792.

Zu verkaufen:

Wegen Todesfall in einer Kantonshauptstadt ein älteres, guteingerichtetes

Gipser- u. Malergeschäft

samt Schuppen und Hausplatz. Für tüchtigen Mann sehr gute Existenz. Offerten unter Chiffre O. F. 4225 R. an **Orell Füssli-Annoncen, Zürich, Bahnhofstrasse 61.**

Betoneisenbiegeapparate

baut und liefert

E. Niederhäuser, Bern

Eisenbauwerkstätte

Bruno Wehrli, phototechnische Anstalt

Kilchberg bei Zürich

Vergrößerung und Verkleinerung von Plänen, Landkarten Zeichnungen etc. auf jeden Masstab.



HOLZ

Grosse Quantitäten Schnittware in Tanne, Kiefer, Pappel, Esche, Buche, Eiche sofort ab Deutschland lieferbar zu äusserst billigen Preisen.

Anfragen erbeten unter Chiffre Z. P. 2565 an **Rudolf Mosse, Zürich.**

Gesucht

auf 1. Juli, event. früher

ein Bauführer und ein Hilfsbauführer

zur Durchführung einer grösseren Wohnkolonie a. d. Platze Zürich. Berücksichtigt werden nur tüchtige, in solchen Bauten erfahrene Kräfte. Offerten unter Angabe der Gehaltsansprüche, Alter und Referenzen unter Chiffre Z. U. 2620 befördert

Rudolf Mosse, Zürich.

Gesucht

jüngerer

Elektro-Techniker

von elektrotechn. Spezialfabrik der deutschen Schweiz für Offertenwesen und technische Korrespondenz. Bewerber müssen die deutsche und französische Sprache in Wort und Schrift beherrschen. — Anmeldungen mit Angabe von Lebenslauf und Gehaltsansprüchen unter Chiffre Z. S. 2568 an **Rudolf Mosse, Zürich.**

Eisenbeton - Ingenieur

verheiratet, mit allen Bau- und Bureauarbeiten des Hoch- und Tiefbaues vertraut, guter Zeichner und Statiker und mehrjähriger Praxis im In- und Ausland, **sucht Stellung**. Offerten unter Chiffre Z. E. 2580 befördert

Rudolf Mosse, Zürich.

Baumeister

45 Jahre alt, erfahren im Hoch-Tief- und Strassenbau, **sucht leitende Stellung bezw. Beteiligung** an solidem Baugeschäft Beste Referenzen. Spätere Alleinübernahme erwünscht. Gefl. Offerten unter U. 5. 2352 an **Postfach 20015 Zürich** erbeten.

Junger, theoretisch u. praktisch gut gebildet

Bauführer

sucht Stelle auf Bau- oder Architekturbureau. Nimmt auch Stelle als **Maurer-Polier** an. — Offerten unter Chiffre Z. O. 2739 beförd. **Rudolf Mosse, Zürich.**

Tüchtiger, energischer

Bauleiter-Architekt

mit langjähr. Erfahrungen **sucht** entsprechendes Engagement. — Eventuell spätere

Kapital-Beteiligung

nicht ausgeschlossen. Offerten mit Salairangabe und Bedingungen unter Chiffre J. 3111 Q. an **Publicitas A.-G., Basel.**

S.I.A.**Stellen-Vermittlung des Schweiz. Ing.- und Arch.-Vereins, Tiefenhöfe 11, Zürich.**

(Bewerber zahlen 5 Fr. (Mitglieder 3 Fr.) Einschreibgebühr).

Offene Stellen.**Elektro-Techniker oder -Ingenieur** mit Praxis im Telephonbau. Eintritt sofort.

684

Stellen suchen.**Ingénieur mécan. et élect. dipl., 6 années de pratique, plusieurs langues, bonnes références.** 449**Architekten, Ingenieure und Techniker** verschiedener Branchen, total 38.**S.I.A.**

Offene Lehrstellen

An der Unterrichtsabteilung des kantonalen Gewerbemuseums in Aarau sind auf anfangs Wintersemester nachstehende Stellen zu besetzen:

Ein Hauptlehrer für die Baufachschule (Halbjahrstelle) für den theoretischen und zeichnerischen Berufsunterricht;**Ein Hauptlehrer für die allgemeine Handwerkerschule**

für den Unterricht der Mechanik: Technisches Zeichnen, mech. Physik, Maschinenlehre, Algebra, Materiallehre etc.

Ein Hauptlehrer für die allgemeine Handwerkerschule für theoretische Fächer:

Buchhaltung u. Geschäftsführung, Fachrechnen, Algebra, Staatskundliche Fächer etc.

Nähere Auskünfte erteilt die Direktion des Gewerbemuseums Aarau.

Anmeldungen mit Angabe und Belegen über die theoretische und praktische Vorbildung bis 15. Juni an die **Direktion des Innern des Kantons Aargau in Aarau.**

Stellenausschreibung.

Die Stelle eines zweiten Adjunkten des Kantons-Ingenieurs ist durch einen Ingenieur mit abgeschlossener technischer Hochschulbildung und Erfahrung in Projektierung und Ausführung von Tiefbauten wieder zu besetzen.

Besoldungsklasse X 7400 bis 10000 Fr. Eintritt spätestens 1. August 1919.

Angaben über die besondern Obliegenheiten des Funktionärs und einschlägige Verordnungen können auf der Kanzlei der Baudirektion (Zimmer 44) im Obmannamt Zürich bezogen werden.

Anmeldungen mit Zeugnisabschriften sind bis zum 15. Juni 1919 der Baudirektion des Kantons Zürich einzureichen.

Bewerber sind gebeten, sich nur auf besonderen Wunsch vorzustellen.

Zürich, den 24. Mai 1919.

**Baudirektion des Kantons Zürich:
Dr. G. Keller.**

Von grösserer Fabrik wird gesucht

Betriebs - Ingenieur

Lebensstellung. Praktische Erfahrung im Dampfkesselbetrieb und rationeller Wärmeausnutzung erforderlich. Bevorzugt werden Herren, die in der chemischen oder in der Papier-Industrie schon tätig waren. Angebote unter Angabe der Gehaltsansprüche, Familienverhältnisse und der bisherigen Tätigkeit, sowie Beifügung der Zeugnisabschriften befördert unter Chiffre Z. J. 2484 **Rudolf Mosse, Zürich.**Elektrizitätswerk sucht
für dauernde, aussichtsreiche Stelle

Ingenieur oder Techniker

als Konstrukteur

für grössere Hoch- und Niederspannungs-Schalt-Anlagen und Apparate. Anmeldungen mit Zeugnisabschriften über Studien und bisherige Tätigkeit, sowie Angabe über Gehaltsansprüche, Lebenslauf, frühester Eintrittstermin sind zu richten unter V. 4821 Y. an **Publicitas A.-G., Bern.**

Ingenieur-Architekt

mit vielseitiger, erfolgreicher, praktischer Erfahrung, gewandt im Umgang mit Bauherrschaft und guter Akquisiteur, als Employé-Interessé mit späterer Geschäftsbeteiligung von Baugeschäft für Hoch- und Tiefbau gesucht. Bewerber muss absolut selbständiger Eisenbeton-Statiker sein. Sprachkenntnisse wenn möglich deutsch und französisch. Offerten u. Chiffre Z. F. 2381 an **R. Mosse, Zürich.**

Wir suchen für die Projektierung und Montage von elektrischen Heizungs- und Dampfkesselanlagen einen

tüchtig. Elektroingenieur

mit abgeschlossener eidgen. Hochschulbildung und einigen Jahren Praxis. Beherrschung der französischen und deutschen Sprache in Wort und Schrift unerlässlich. Offerten mit Photographie, Angaben von Bildungsgang, Referenzen und Gehaltsansprüchen sind zu richten unter O. F. 6670 an

Orell Füssli-Annoncen, Zürich.

Gesucht

tüchtiger, zuverlässiger, exakter

Tiefbauzeichner

auf ein Ingenieurbureau. Offerten mit Gehaltsansprüchen und Zeugniskopien unt. Chiff. E. 3142 A. L. an **Publicitas A.-G., Luzern.**

Masch.-Ingenieur

Schweizer, mit Auslandserfahrungen

sucht Vertretung

schweizerischer oder ausländischer Maschinenfabrik für die Schweiz. Gefl. Angebote unter Chiffre Z. N. 2763 befördert **Rudolf Mosse, Zürich.**

Diplom-Ingenieur

mit 17jähriger Praxis (Projektierung, Konstruktion, Propaganda, Bureau-, Betriebs- und Montageleitung) in Maschinenbau, Elektrotechnik, Elektrometallurgie, Hüttenwesen, guter Organisator und Disponent mit gründlicher, kaufmännischer Bildung

sucht selbständigen, leitenden Posten

in erstklassigem Unternehmen. Gefl. Offerten unter Chiffre Uc. 2216 Z. an **Publicitas A.-G., Zürich.**

Chemisches Produkt

Schweizer Fabrikat.

Chromatol

ist eine chemische Lösung von Metallverbindungen, die von jeder ungebildeten Person mit Lappen, Pinsel oder Bürste kräftig eingerieben wird. —

für Eisen

Vollkommen neue Wege auf dem Gebiete des Eisenschutzes.

für Leder

Die überaus gute Wirkung und die Billigkeit im Verbrauch sind seit Jahren allgemein anerkannt.

Chromatol-Werke Güttingen (Thurgau).

Prospekte durch: **Chromatol-Verkaufsbureau, Basel** Thiersteinerrain 50. **Telephon 3372.**

Chemischer Schutz (farblos) gegen Zerstörung des Eisens durch Gase, Dämpfe und Feuchtigkeit etc.

D. R. P.
+ Patent

Rostschutzfarben für alle Eisenkonstruktionen, elastischer Anstrich, kann unmöglich abblättern, springen oder reissen.

Leder-Chromatol macht Treibriemen, Rohleder, Fertigfabrikate weich, geschmeidig und wasserdicht.

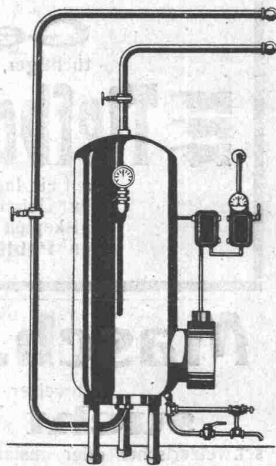
Elektrische Energie

für Wärme-Erzeugung & Speicherung

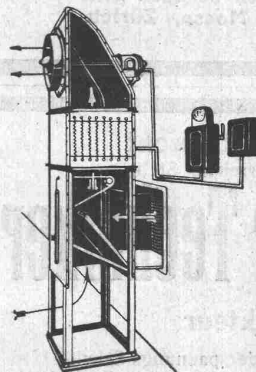
Anwendungs- Gebiete

Wasser- und Dampf-
Heizungen
Brauchwasser-
Erwärmung
Elektrische
Zusatzheizungen
Lufterhitzung
für Heiz-, Trocken-
und Dörranlagen
Grossküchen
Dampfwäschereien
Chemische Siedereien

Elektrisch beheizter Warmwasser-Apparat



Elektrischer Fabrik-Heizapparat



Fabrikations- Erzeugnisse

Nieder- u. Hochdruck-
Dampfkessel
Elektro-Akkumulier-
Dampfkessel
Warmwasser-
Akkumulierkessel
Durchlaufkessel
Elektro-
Warmwasserspeicher
Elektro-Kochkessel
Elektro-Lufterhitzer
Elektro-Kachelofen

Schweizer Filialen

Aarau,
Bern, Biel,
Chaux-de-Fonds, Genf,
Lausanne, Lugano, Luzern,
Montreux, Solothurn,
St. Gallen, Zürich

GEBRÜDER
SULZER
AKTIENGESELLSCHAFT
ABT. ZENTRALHEIZUNGEN
WINTERTHUR

Ausland Filialen

Paris,
Marseille, Lyon,
London, Rom, Mailand,
Charkow, Bukarest,
Kairo, Alexandrien,
Kobe