

Zeitschrift: Schweizerische Bauzeitung
Herausgeber: Verlags-AG der akademischen technischen Vereine
Band: 73/74 (1919)
Heft: 25

Werbung

Nutzungsbedingungen

Die ETH-Bibliothek ist die Anbieterin der digitalisierten Zeitschriften. Sie besitzt keine Urheberrechte an den Zeitschriften und ist nicht verantwortlich für deren Inhalte. Die Rechte liegen in der Regel bei den Herausgebern beziehungsweise den externen Rechteinhabern. [Siehe Rechtliche Hinweise.](#)

Conditions d'utilisation

L'ETH Library est le fournisseur des revues numérisées. Elle ne détient aucun droit d'auteur sur les revues et n'est pas responsable de leur contenu. En règle générale, les droits sont détenus par les éditeurs ou les détenteurs de droits externes. [Voir Informations légales.](#)

Terms of use

The ETH Library is the provider of the digitised journals. It does not own any copyrights to the journals and is not responsible for their content. The rights usually lie with the publishers or the external rights holders. [See Legal notice.](#)

Download PDF: 23.12.2024

ETH-Bibliothek Zürich, E-Periodica, <https://www.e-periodica.ch>

Schweizerische Bauzeitung

Abonnementspreis:

 Schweiz 30 Fr. jährlich
 Ausland 36 Fr. jährlich

Für Vereinsmitglieder:

 Schweiz 24 Fr. jährlich
 Ausland 29 Fr. jährlich
 sofern beim Herausgeber
 :: abonniert wird ::

WOCHENSCHRIFT
FÜR BAU-, VERKEHRS- UND MASCHINENTECHNIK

Gegründet von A. Waldner, Ing. Herausgeber A. Jegher, Ing., Zürich

Verlag: A. & C. Jegher, Zürich — Kommissionsverlag: Rascher & Cie., Zürich und Leipzig

ORGAN

DES SCHWEIZ. ING.- & ARCHITEKTEN-VEREINS & DER GESELLSCHAFT EHEM. STUDIERENDER DER EIDG. TECHN. HOCHSCHULE.

Insertionspreis:

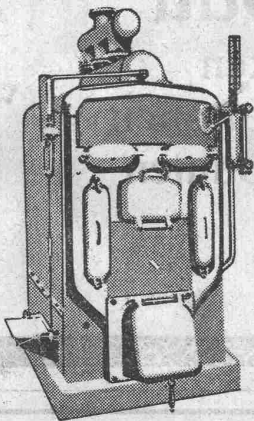
 4-gespalt. Pettizelle oder
 deren Raum . 50 Cts.
 Haupttitelseite: 80 Cts.
 Alleinige Inseraten-An-
 nahme: Rudolf Mosse,
 Annoncen-Expedition,
 Zürich, Basel und deren
 Filialen und Agenturen

Löhle & Kern A.-G. für Eisenbau, Zürich

Entwurf und Ausführung von

Eisenkonstruktionen aller Art.

NIPLOS-KESSEL

Dampf-Kessel

Schweizer Filialen

Aarau

Bern, Biel

La Chaux-de-Fonds, Genf

Lausanne, Lugano, Luzern,

Solothurn, St. Gallen

Zürich

sind für Heizungsanlagen in

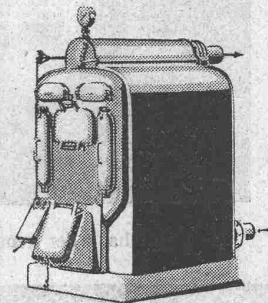
Leistungen und

Haltbarkeit

unübertroffen



Amtliche Leistungs-Atteste


Wasser-Kessel

Ausland Filialen

Paris

Marseille, Lyon

London, Mailand, Rom

Bukarest, Kairo

Alexandrien, Kobe

Brüssel

BUSAG

GEBRÜDER **SULZER** AKTIENGESELLSCHAFT
 ABT. ZENTRALHEIZUNGEN
 WINTERTHUR

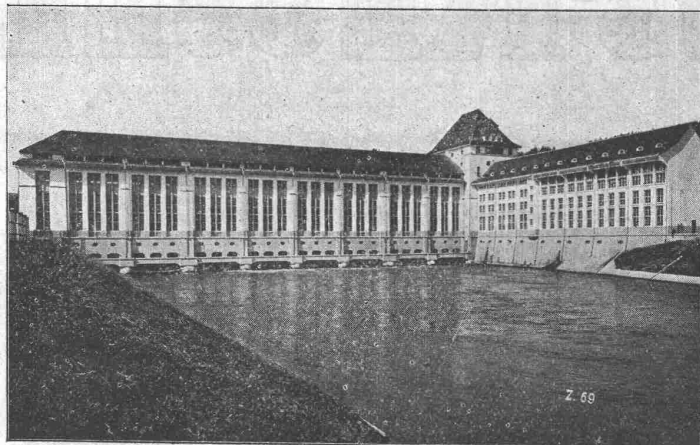


SULZER
VENTILATOREN
zur Unterwinderzeugung u. Rauchgasförderung

NIEDERDRUCK- MITTELDRUCK- u. HOCHDRUCK-VENTILATOREN für jeden Zweck und jede Leistung
GEBRÜDER SULZER, Aktiengesellschaft, WINTERTHUR

Ed. Züblin & Cie Aktien- Gesellschaft

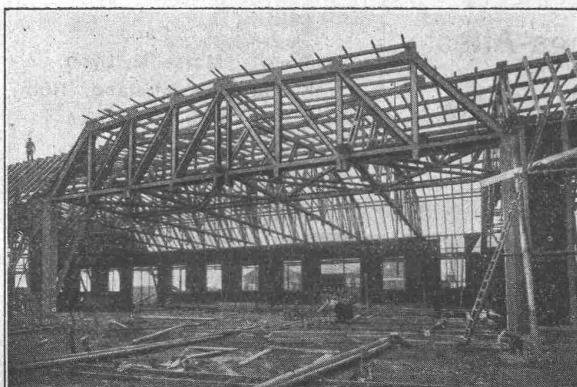
Zürich und Basel



Maschinenhaus der neuen Kraftanlage Olten-Gösgen, erbaut 1915/17

Eisenbeton- bau

Brücken
Foundationen
Hochbauten



Holzkonstruktion Syst. Gabaz

für

Industriebauten aller Art, Hallen- und Saalbauten,
landwirtschaftliche Gebäude, Flugzeughallen
Brücken und Brücken-Lehrgerüste etc.

Rein gelenkig wirkende, elastisch arbeitende Fachwerkkonstruktion. Wirtschaftliche stützenlose Spannweiten für horizontale und steile Dacheindeckungen bis 30 m und mehr. Keine Materialüberbeanspruchungen, deshalb praktisch unbegrenzte Lebensdauer. Bedeutende Baukostensparnisse, kürzeste Lieferzeit, sehr leicht transportabel.

Man verlange Prospekt und unverbindlichen Ingenieurbesuch.

Kurzfristige kostenlose Projektbearbeitung u. verbindl. Offertstellung.

✚ 81727 ✚ Ingenieurbureau, Bauunternehmung Auslandpatente

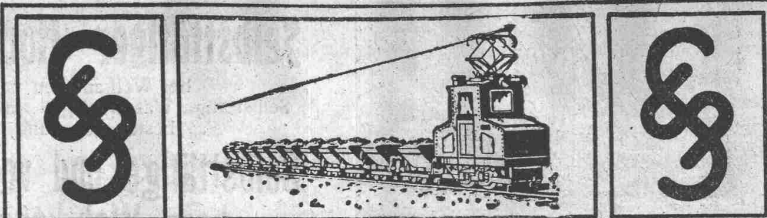
Industrie- und Gartenstädte - Baugesellschaft

32 Gessnerallee

Zürich

Telephon S. 44.56

Zweigbureau
■ ZÜRICH

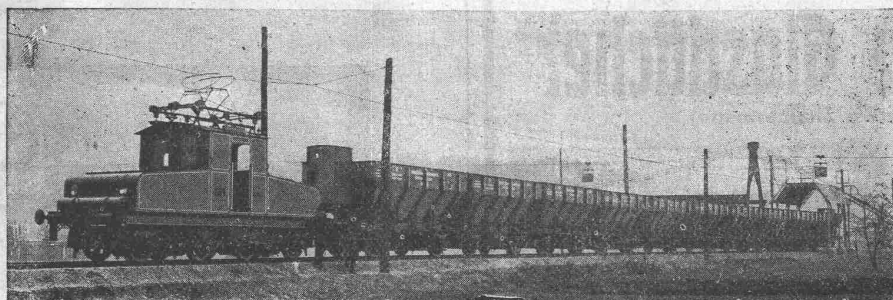


Telegr.-Adr.:
BUREAUDYN

Telephon
Selnau 51.25
und 25.74

SIEMENS-SCHUCKERTWERKE G.m b.H

Elektrische
Lokomotiven für Gruben- und Werkbahnen



Vierachsige Güterzuglokomotive

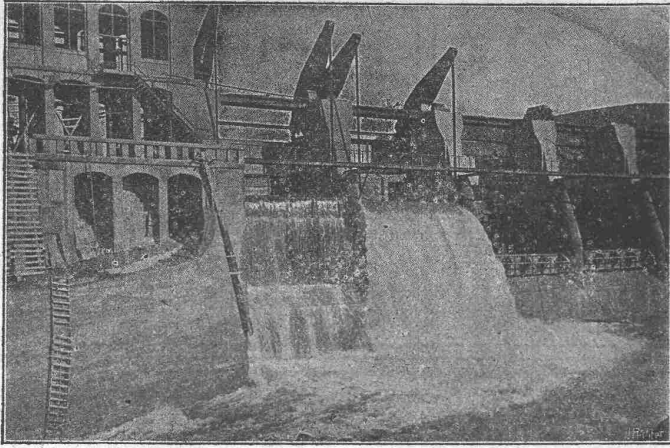
Hetzer - Konstruktionen

Schweizer Patente. — Ueberdeckte Fläche in der Schweiz rund 180 000 m².



Montagehalle der Schweiz. Lokomotiv- und Maschinenfabrik Winterthur. Spannweite der Hetzerbinder 24 1/2 m.

Schweiz. A.-G. für Hetzer'sche Holzbauweisen, Zürich.



Zwei von sieben selbsttätigen Ueberfallwehren, je 10,00 m breit, 6,00 m hoch, der Stauanlage Riegos y Fuerza del Ebro S. A. Tremp (Spanien).

Selbsttätiger Hochwasserschutz

bei Wehranlagen und Talsperren.
Selbsttätige Wasserspiegel- und Abflussregulierung an bestehenden und Neuanlagen.

Selbsttätige und von Hand bedienbare Wehrkonstruktionen.

Ausgeführt und im Bau:

Ueber 1000 Meter Wehrbreite für ca. 8000 m³/sek
Regullerfähigkeit.

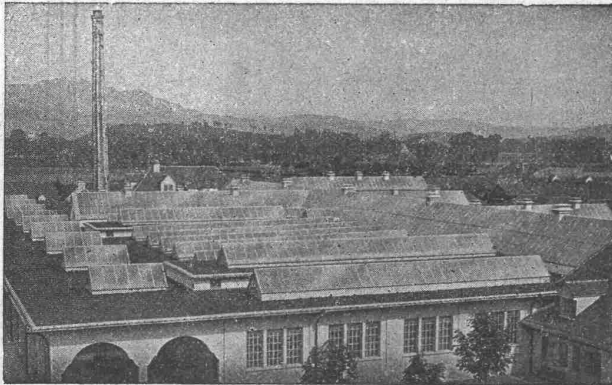
Illustrierter Katalog, Projekte und Kostenanschläge gratis.

Stauwerke A.-G., Zürich (Schweiz)

St. Peterstrasse 15.

Kittlose Glasdächer

(System Zimmermann)



Städt. Schlachthof Bern, 4000 m²

Walther & Müller, Bern

Telephon Nr. 912 — Telegramme: Walthermüller

Vertreten in:

Zürich

Frauenfeld

durch P. Appel, Limmatstr. 55 durch J. Tuchschmid's Erben

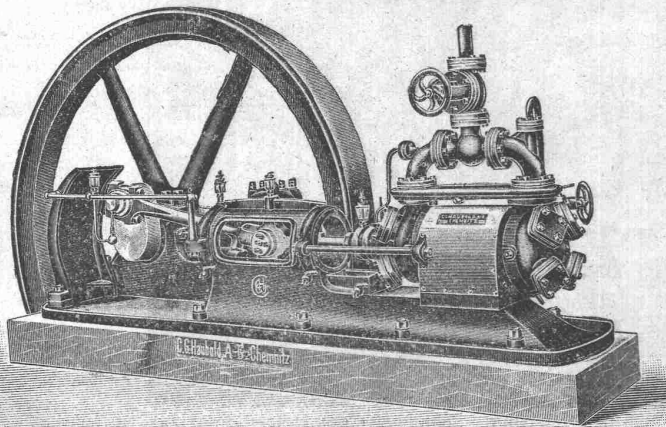
Telephon: Selnau 66.54

Telephon Nr. 70

Eigenes technisches Bureau — Verlangen Sie unsern Besuch.



Zellweger A.G.
Uster.
Telephonfabrik



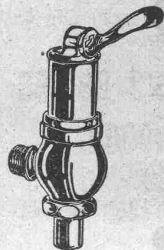
Haubold Kühl- u. Eiserzeugungs- Anlagen

nach dem **Ammoniak-** und
Kohlensäure-Kompressions-System

C. G. Haubold A.-G., Chemnitz i. Sa.

Maschinenfabrik

Flushometer „Hydro“



Im In- und Auslande patentiert.
Closetspülapparat in höchster Vollendung, geräuschlos, sicher und völlig rückschlagfrei funktionierend. **Spülventil** mit automatisch wirkendem **Oel-Reguliermechanismus**. Erstklassiges Material. Vollständige Regulierbarkeit.

Gottfr. Bodmer & Cie.

Mech. Werkstätte

Sihlquai 268, Zürich 5. Telephon S. 32.92

Moderne INDUSTRIEBAUTEN

mit der Zeit angepassten Ausführungen
 projektiert rasch und wirtschaftlich

H. KNOBEL, ZÜRICH 6

Weinbergstrasse 53a. Telephon: Hottingen 20.48

Ingenieur- und Architekturbureau

SPEZIALKONSTRUKTIONEN:

1. Anlagen für Textilindustrie,
2. Gebäude für Elektrochemie,
3. Werkstätten für Maschinenbau,
4. Giessereien und Montierungshallen.

Keine Unternehmung

Zeichentische

modernster Konstruktion fabrizieren

Siegrist & Stokar, Schaffhausen.

Erhältlich in guten Papeterien
 und Spezialgeschäften.

H. & E. SALZMANN

Ingenieurbureau f. Tiefbau u. Eisenbeton

Solothurn, Niklaus-Konradstr. 159

Projektierung und Bauleitung von Eisenbahn-,
 Strassen- und Brückenbauten, Fundierungen,
 Wasserkraftanlagen, Wasserversorgungen und
 Kanalisationen, Eisenbeton im Hoch- u. Tiefbau

Telephon Nr. 734

Telephon Nr. 734

Verband Schweiz. Dachpappfabrikanten E. G.

Verkaufs- und Beratungsstelle

Peterhof, Bahnhofstrasse 30 — Zürich — Peterhof, Bahnhofstrasse 30

Telephon Nr. 3636 — Telegramme: Dachpappverband

Verkaufsstelle für

Dachpapp — **Holz-Zement** — **Klobmassen**
Filzkarton

Spezialfabrik für Lichtpauspapiere

H. Messerli, Zürich und Bern

Aelteste Lichtpausanstalt der Schweiz. — Gegr. in Zürich 1876
 liefert prompt und billig unter Garantie:

Lichtpauspapiere eigener, bewährter Fabrikation,
Lichtpausapparate diverser Systeme, pneumat. u. elektr.
Lichtkopien auf blauem, weissem und braunem Grund,
Plandruck (Trockendruckverfahren) schwarz und farbig.

**KAISER & Co. MASCHINEN-
FABRIK A G
CASSEL 24**

Drahtseilbahnen.

Hängebahnen, Elektro-
 Bahnen, Ketten- u. Seil-
 Bahnen, Bremsberge u.
 Bremsesenke
 Streckenfor-
 derungen.



Vertreter: Fritz Marti A.-G., Bern.

R. DIETRICH & Co. A.-G., ZÜRICH

Fabrik m. Geleise-Anschluss i. Altstetten. Tel.: Seln. 1890 u. 4501

Grosses Lager in Maschinenölen jeder Art.

Elektromotoren-Oele — Turbinen-Oele — Dampfzylinder-Oele
 Automobil-Oel und Motorwagenfett

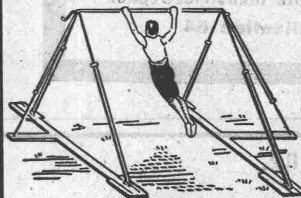
Wasserlösliches Bohrlöl — Bodenöl — Leinöl
 Bodenwische — Schmierseife — Carbolinum etc. etc.

Schweizerische Turngerätefabrik

Alder-Fierz & Gebr. Eisenhut
 Küsnacht bei Zürich

Turngeräte aller Art

für Schulen, Vereine
 und Private



Uebernahme kompletter
 Einrichtungen für Turn-
 hallen und -Plätze

Telephon

Man verlange Preis-
 Courant

Zeiss - Nivelliere

jeder Grösse liefern wieder und teilen Preise und Bedin-
 gungen auf Anfrage mit

Emil Pfenninger & Co.
Zürich

Technisches Versandgeschäft

AERO

komplette autom. Betonier-Anlagen

Gewähr für grösste Arbeitslohn-Ersparnis.
Vollständige Ausnutzung aller Materialien
und Bindemittel. Grosse Rentabilität.

Robert Aebi & Co

ZÜRICH

MARTIN KELLER & Co
Spezialitäten in chem.
bautechn. Produkten
WALLISELEN-ZCH.



Kaltwasserfarben:
INDURIN & IDEAL I & II

Oelfarbnersatz
MEIROL

beste Anstrichfarbe für Innen
und Aussen.

Innenanstrichfarben:
BLANC-FIX & BRILLANTWEISS

**ORIGINAL-
Avenarius Carbolineum**
seit 40 Jahren bewährt.

Billiger, guter Holzkonservierungsanstrich
„**ACOLA**“

sogenanntes Sparcarbolineum (von Avenarius)

Zement- und Betonabdichtung **INERTOL**

Rostschutz-Spezialfarben:
INERTOL & GLASURIT

Trockenlegung und Schwammverfüllung
PINOL & RACO

Techn. Anstriche für alle Industriezwecke.
Telephon Wallisellen 64

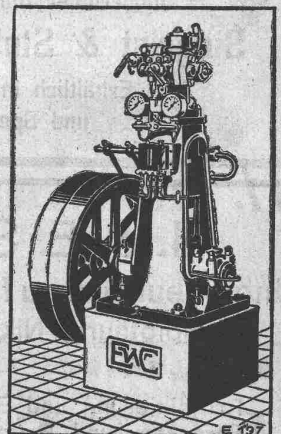
ESCHER WYSS & Co
Zürich

Eis- und Kühl-Maschinen

in allen Grössen und für
sämtliche Kühlzwecke ::

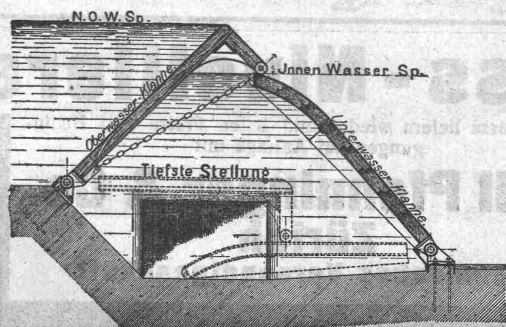
für

Eisfabriken
Schlachthäuser
Bierbrauereien
Markthallen
Molkereien
Metzgereien
Hotels, Schiffe usw.

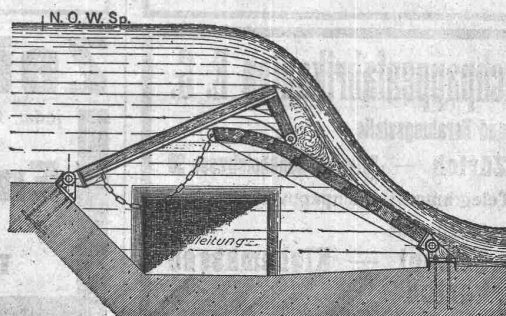


67/19

Höchste Stellung.



Zwischen-Stellung.



Hydraulisches

Dachwehr

müheles bedienbar durch
Stauwasser, keine Pfeiler
und Dienststege, bestens
bewährt bei starkem Eis-
gang.

Ingenieurbureau

Huber & Lutz
Zürich

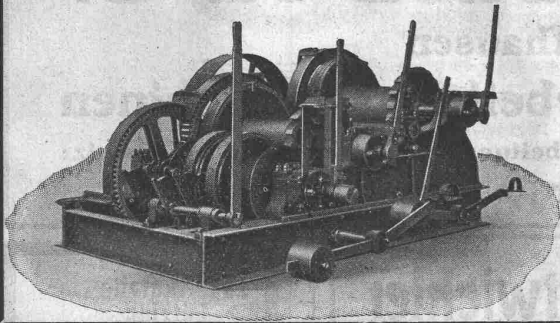
Rollmaterial Und Baumaschinen A. G.

R · U · B · A · G, Zürich

Seidengasse 16

Hebezeuge · Steinbrecher
Mischmaschinen · Motoren
Seilbahnen

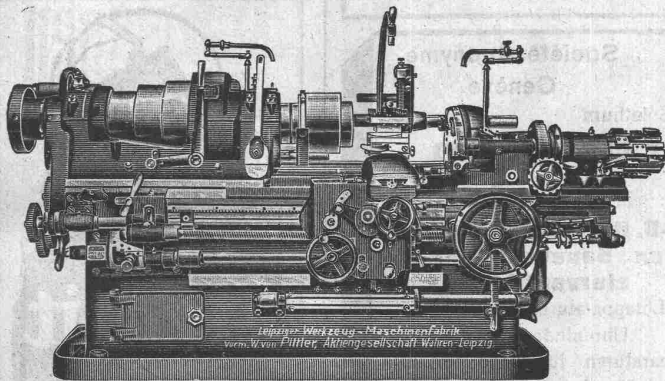
☞ Grosse Lager ☜



Centralheizungen J. Rukstuhl, Basel

ORIGINAL PITTLER

Revolver Automaten
Halbautomaten



H. Graf-Buchler, Zürich

Werkzeugmaschinen

Splügenstrasse 12
beim Bahnhof Enge

Telephon: Selnau 4452

A.-G. „UNION“ in BIEL, Fabrik in METT

Erete schweizerische Fabrik für elektrisch geschweisste Ketten.

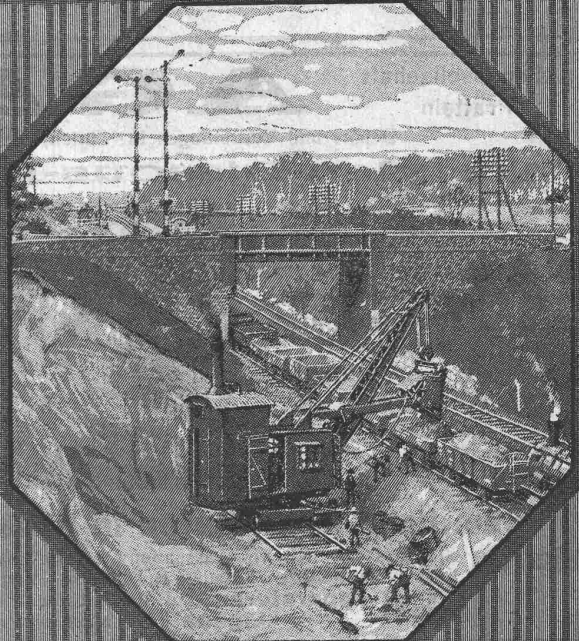
Ketten aller Art



für Industrielle und landwirtschaftliche Zwecke.
Grösste Leistungsfähigkeit.
Ketten v. höchst. Tragkraft.

NB. Handelsketten nur durch Eisenhandlungen zu beziehen.

Löffelbagger



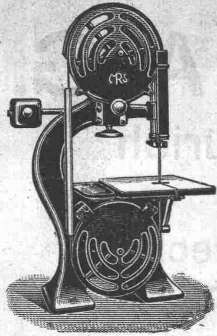
Menck & Hambrock
Altona-Hamburg

Vertreter für die Schweiz:

Fritz Marti A.G.
Bern, Murenstrasse 83
Fernsprecher Nr. 1074

Metall- & Kabelwerke ^{A.}G., Dornach

Kupfer, Messing, Bronze, Nickellegierungen
in Blechen, Stangen, Profilen, Drähten etc.

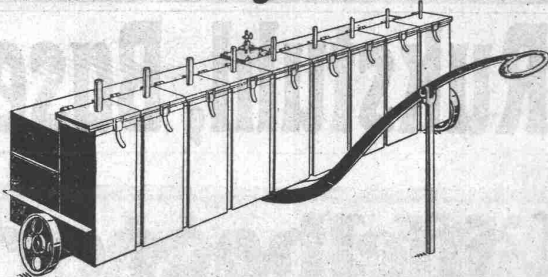


Maschinenfabrik
Rauschenbach A.-G.
Schaffhausen

Moderne Holzbearbeitungs-Maschinen

Alleinverkaufsbureau in Holzbearbeitungsmaschinen für die Schweiz:
Rud. Brenner & Co., Basel.

Fahrbare **Acetylen-Hochleistungsentwickler**



für stündliche Gasleistungen bis zu 50 000 Liter zum Autogenschweissen im Hoch- und Tiefbau, Eisenbahn- und Brückenbau, Werften, Thermogenarbeiten, Beleuchtungs- und Scheinwerferanlagen usw., nach den Patenten.

Acetylen-Motor, Bern, Belpstrasse Nr. 30

Lagermetalle
Lötzinn
Metalle
Technische Artikel

Vestit Metall

A.-G.
Zürich.



Aktiengesellschaft
Pratteln

AGA

Société Anonyme
Genève

Dépôts und Vertretungen in: Zürich, Bern und Solothurn

Acetylen-Dissous-Fabrikation

Ia. H.-D. Autogene Schweiss- und Schneide-Anlagen
Dissous-Reduzierventile
Bleilötbrenner
Autos-, Motorrad- und Boot-
Beleuchtungen



**Ia. H.-D. Hart- und Weichlöt-
anlagen Sauerstoff-Reduzierventile**
Lötapparaturen für die
Uhrenindustrie
Heizapparaturen für Laboratoriums-
zwecke, für chemische Fabriken,
Aerzte, Zahnärzte, Apotheker, etc.

Sämtliche Apparaturen in höchster Vollendung.

Wichtig ist: dass Sie sich vor Anschaffung eines Apparates an unsere Adresse wenden. —
Kostenvoranschläge. Kataloge zu Diensten. Vertreterbesuch sofort. Prima Referenzen.
AGA-Apparaturen sind die besten und sparsamsten im Betrieb.
Eigene Fabrikation aller Apparaturen.



Ausgezeichnete Bedachung
Langjährige Garantie,
auch gegen Hagelschlag.
Absolut sturmsicher.
Schöne, billige äussere Wand-
verkleidung.
Unverwüsthche Täfer und Decken.
Eternit Niederurnen.



Renfer & Cie A.-G.

Biel-Bözingen
liefern

**Bahnschwellen
u. Stangen mit Bellit-
Neu imprägniert.
Parquets.**



HEIZÖFEN

für
Jeden Bedarf

**Ofenfabrik
Sursee**

Grösste Ofenfabrik
der Schweiz.
Eigene bewährte
Konstruktionen.