

Objektyp: **Advertising**

Zeitschrift: **Schweizerische Bauzeitung**

Band (Jahr): **73/74 (1919)**

Heft 1

PDF erstellt am: **05.08.2024**

Nutzungsbedingungen

Die ETH-Bibliothek ist Anbieterin der digitalisierten Zeitschriften. Sie besitzt keine Urheberrechte an den Inhalten der Zeitschriften. Die Rechte liegen in der Regel bei den Herausgebern. Die auf der Plattform e-periodica veröffentlichten Dokumente stehen für nicht-kommerzielle Zwecke in Lehre und Forschung sowie für die private Nutzung frei zur Verfügung. Einzelne Dateien oder Ausdrucke aus diesem Angebot können zusammen mit diesen Nutzungsbedingungen und den korrekten Herkunftsbezeichnungen weitergegeben werden. Das Veröffentlichen von Bildern in Print- und Online-Publikationen ist nur mit vorheriger Genehmigung der Rechteinhaber erlaubt. Die systematische Speicherung von Teilen des elektronischen Angebots auf anderen Servern bedarf ebenfalls des schriftlichen Einverständnisses der Rechteinhaber.

Haftungsausschluss

Alle Angaben erfolgen ohne Gewähr für Vollständigkeit oder Richtigkeit. Es wird keine Haftung übernommen für Schäden durch die Verwendung von Informationen aus diesem Online-Angebot oder durch das Fehlen von Informationen. Dies gilt auch für Inhalte Dritter, die über dieses Angebot zugänglich sind.

Schweizerische Bauzeitung

Abonnementspreis:
Schweiz 30 Fr. jährlich
Ausland 36 Fr. jährlich

Für Vereinsmitglieder:
Schweiz 24 Fr. jährlich
Ausland 29 Fr. jährlich
sofern beim Herausgeber
abonniert wird

WOCHENSCHRIFT

FÜR BAU-, VERKEHRS- UND MASCHINENTECHNIK

GEGRÜNDET VON A. WALDNER, ING. HERAUSGEBER A. JEGHER, ING., ZÜRICH

Verlag: A. & C. Jegher, Zürich — Kommissionsverlag: Rascher & Cie., Zürich und Leipzig

ORGAN

Insertionspreis:

4-gespalt, Petitzeile oder deren Raum . . . 50 Cts.
Haupttitelseite: 80 Cts.
Alleinige Inseraten-Annahme: Rudolf Mosse, Annoncen-Expedition, Zürich, Basel und deren Filialen und Agenturen

DES SCHWEIZ. ING.- & ARCHITEKTEN-VEREINS & DER GESELLSCHAFT EHEM. STUDIERENDER DER EIDG. TECHN. HOCHSCHULE

PERSONEN-&WAREN-AUFZÜGE nach bewährtem System

für jede Leistung und Betriebsart

Schweiz. Wagonsfabrik Schlieren A. G., Schlieren-Zürich

Telephon: Seinau 11.15
Telegr.: Wagonsfabrik Schlieren

VORTEILHAFTESTE KOHLEN AUSNÜTZUNG

erzielen Sie

mittelfst modernen

Sulzer-Abwärme-Verwertungs-Anlagen

SPEZIALABT. FÜR TECHNISCHE SPARMASSNAHMEN & VERBESSERUNG THERMISCHER ANLAGEN

Abwärmegewinnung

- Gasanstalten
- Schmelz-, Glüh- und Brennöfen
- Verzinkereien
- Dampfkesselfeuerung
- Dampfhämmer
- Dampfmaschinen
- Dampfturbinen
- Motoren-Kühlwasser
- Elektrische Abfallenergie
- Zwischen- und Abdampf-Ausnützung
- Kondenswasser-Rückgewinnung
- Isolier-Verbesserungen
- Zentralisierung von Anlagen
- Rationelle Ausscheidung von Sommer- und Winterbetrieb

Graphische Angaben über Kohlen- und Ausgabenersparnisse pro Jahr

Kohlensparnis pro Jahr = 15670 Tonnen
Ausgabenersparnis pro Jahr = 2 186 000 Frs.

Franken	Tonnen	1917	1918	1919
3 000 000	15 000			
2 500 000	12 500			
2 000 000	10 000			
1 500 000	7 500			
1 000 000	5 000			
500 000	2 500			

Abwärmeverwendung

- Warmwasserbereitung
- Dampferzeugung
- Krafterzeugung
- Wasserheizungen
- Dampfheizungen
- Lufterhitzung
- Trockenzwecke
- Dorranlagen
- Speiswasser-Vorwärmer
- Brauchwasser-Erwärmung
- Kocheinrichtungen
- Destillieranlagen
- Sterilisieranlagen
- Desinfektionsanlagen
- Mech. Wäschereien
- Chemische Siedereien
- Freiland- und Treibbeeten-Heizung

BUSAG

Schweizer Filialen

- Aarau,
- Bern, Biel,
- Chaux-de-Fonds, Genf,
- Lausanne, Lugano, Luzern,
- Montreux, Solothurn,
- St. Gallen, Zürich

GEBRÜDER
SULZER
AKTIENGESELLSCHAFT
ABT. ZENTRALHEIZUNGEN
WINTERTHUR

Ausland Filialen

- Paris,
- Marseille, Lyon,
- London, Rom, Mailand,
- Charkow, Bukarest,
- Kairo, Alexandrien,
- Kobe



SULZER

VENTILATOREN

zur Unterwinderzeugung u. Rauchgasförderung

NIEDERDRUCK- MITTELDRUCK- u. HOCHDRUCK-VENTILATOREN für jeden Zweck und jede Leistung

GEBRÜDER SULZER, Aktiengesellschaft, WINTERTHUR

TUBI TOGNI :: BRESCIA

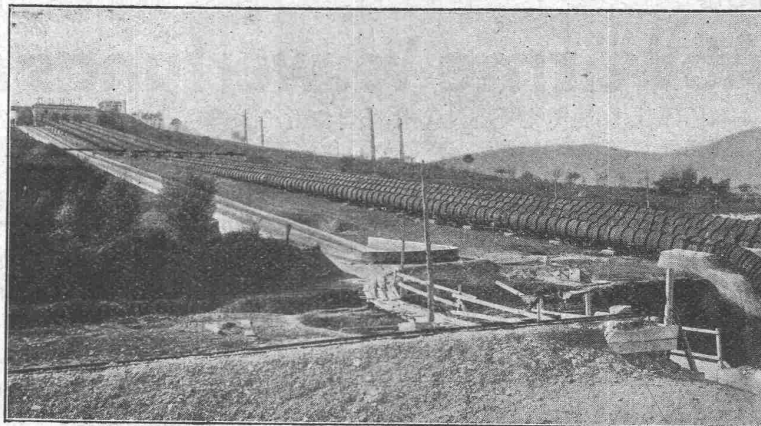
Société Anonyme au Capital de L. 15,000,000

Etablissements: **Brescia-Cogoleto** :: Bureaux: **Milan et Rome**

Conduites forcées

en tôle d'acier soudée ou rivée de tous diamètres et pressions pour chûtes d'eau

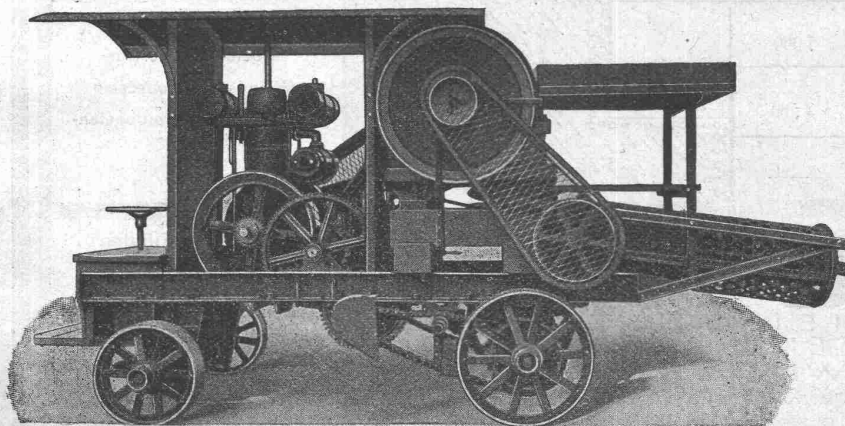
500
Installations
exécutées



Force totale
utilisée au
dessus de
1,200,000 H. P.

Soc. Ital. di Elettrochimica - Roma - Installation du Pescara

Barrages métalliques - grilles - appareils spéciaux de sécurité - vannes - Accessoires pour conduite d'eau
Pylones métalliques - Réservoirs-Chaudières - Bombes pour gaz comprimés - Machineries spéciales pour
l'Industrie chimique - pour sucrerie etc.



R·U·B·A·G

Seidengasse 16

ZÜRICH

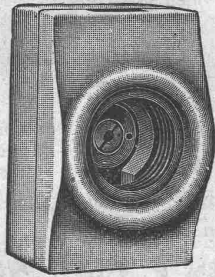
Rollmaterial
Baumaschinen
Hebezeuge
Motoren etc.

☞ Grosse Lager ☜

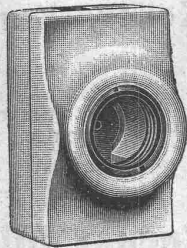
Diazed-Sicherungs-System

bis 200 Amp. 500 Volt

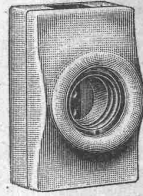
Diazed-Sicherungen



UZ 200



UZ 100

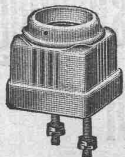


UZ 60

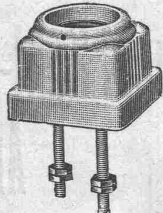


UZ 25

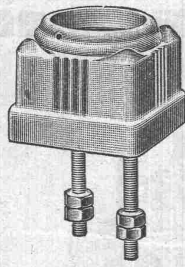
Universalsicherungen



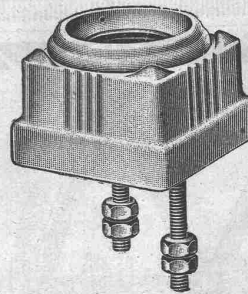
TZ 25



TZ 60



TZ 100



TZ 200

Schalttafelsicherungen

Diazed-Schraubstöpfe

Normal-Diazed 500 Volt



DIAmetral
im Durchmesser
der Fusskontakte
abgestuft

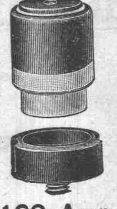


25 Amp.



60 Amp.

Zweiteilige
aus Stöpselkopf
und Patrone
zusammensetz-
bare



100 Amp.

EDison-
Schmelzstöpsel



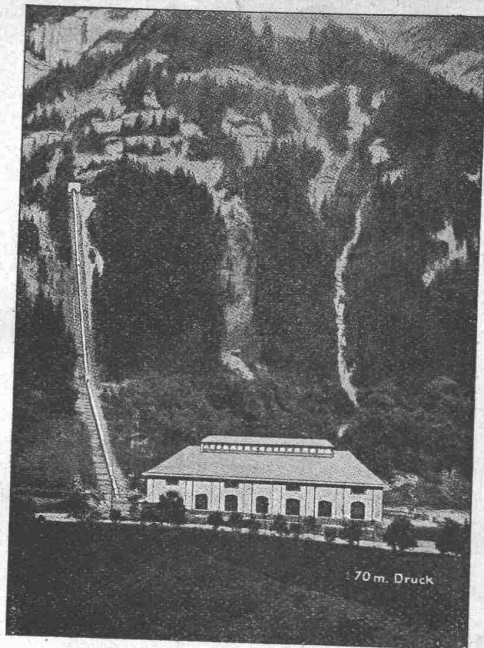
200 Amp.

Näheres Preisliste Band VI.

SIEMENS-SCHÜCKERTWERKE

G. m.
b. H.

Zweigbureau Zürich



Kraftwerk Kandergrund

Die Bernischen Kraftwerke A.-G. haben unter enormem Wasserdruck mit **schnellbindender**

SIKA

einen Stollen gedichtet

Keller, Kanäle, Schächte, Stollen und Tunnels

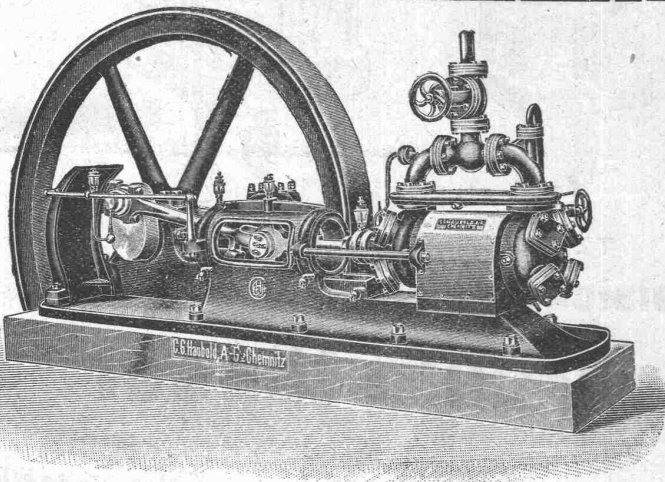
werden bei und auch während grösstem Wasserdruck trocken abgedichtet. Ebenfalls **Façaden**, salpetrige, feuchte Wände, sowie Terrassen.

Prospekt u. erstklassige Zeugnisse zu Diensten.

Fabrikation und Vertrieb:

Kaspar Winkler & Cie., Zürich 5

Telephon: Selnau 3963 — Telegramme: Sika



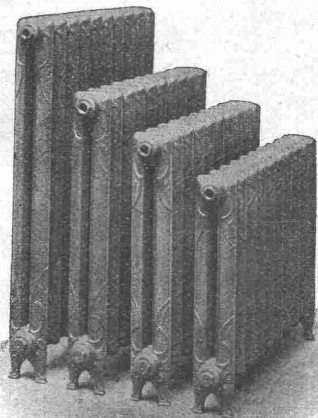
Haubold Kühl- u. Eiserverzeugungs- Anlagen

nach dem **Ammoniak-** und
Kohlensäure-Kompressions-System

C. G. Haubold A.-G., Chemnitz i. Sa. Maschinenfabrik



GESELLSCHAFT DER LUDW. VON ROLL'SCHEN EISENWERKE
· FILIALE: **EISENWERK CLUS** KT. SOLOTHURN ·



Cluser Heizkessel

für Warmwasser- und Niederdruck-Dampf-
heizung, sowie für gewerbliche Anlagen.

Bewährtes System.

Einfache Bauart und Aufstellung.

Bequeme Reinigung während dem Betriebe.

Ueber 9000 Cluserkessel im Betriebe.

Radiatoren

55 verschiedene Modelle.

Rippenheizröhren, Wärmeplatten, Wärmeschränke,
Wärmetische, Ventile, Formstücke und Flanschen.

Lieferung ab Vorrat.

Zu beziehen durch die Installationsfirmen.

Ingenieurbureau

Klingler & Leuprecht

Diplom. Ingenieure

Wallstrasse Nr. 24 **Basel** Telephone Nr. 6254**Eisenbeton-Bau**

Fabriken, Lagerhäuser, Silos etc. — Patent. hölzerner Fachwerksbinder.

Statische Berechnungen jeder Art — Expertisen — 30jährige Erfahrung.

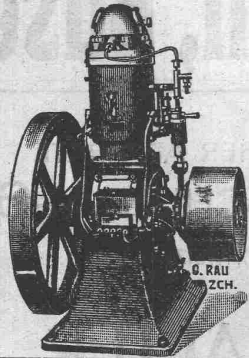
Weber & Co., Uster

Maschinenfabrik und Giesserei

empfehlen ihre bewährten

**Benzin-, Gas- und
Petroleum-
Motoren
Rohölmotoren**

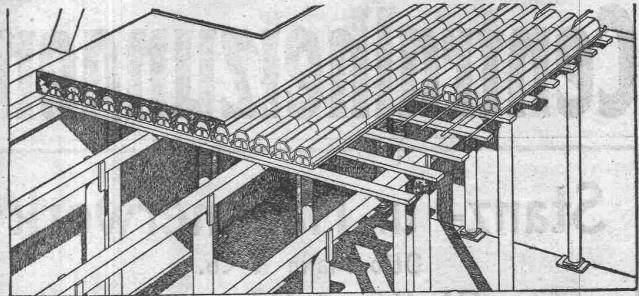
Sparsamster Betrieb

Fahrbare Bandsägen
und Spaltmaschinen
Benzin-Lokomobilen**Bauer & Albrecht, Zürich**

Ingenieurbureau — Kaspar Escherhaus 19

Vorzüglichste Eisenbeton-Hohlkörperdecke „Pat. Wörner“

grösste stat. Sicherheit, absolute Feuersicherheit, isolierend, schalldämpfend, rissfrei. Für jede Spannweite und Belastung.



⊕ 55494. D. R. P. 240007. Silb. Med. S. L. A. B. 1914.

Vielf. ausgef. in Bauten aller Art, wie: Schul-, Krankenhäuser, Kasernen, Fabriken, Geschäfts-, Wohnhäuser, Villen, Käsereien, Stallungen, Auskunft, Referenzen, Projekt prompt und kostenfrei.

Die Industrielle Baumaterialien-Gesellschaft

Simac, A.-G., Bern

z. Theaterplatz

empfeht für Ausmauerung und Verkleidung von Riegwerk

RIEGSTEIN

„SIMAC“

Patent
Ges. 99426Vorzügliche Neuerung für modernen Wohnungsbau.
Prospekt zur Verfügung

Fabrikationslizenz an Ziegeleien für einzelne Kantonteile noch zu vergeben.

THEODOR BERTSCHINGER

Hoch- und Tiefbau-Unternehmung

LENZBURG

ZÜRICH

Telephon No. 8

Tel. Selnau 6192

Erdarbeiten

Beton- und Eisenbetonarbeiten

Steinhauerarbeiten (Muschelsandstein)

Zimmerarbeiten

Schreinerarbeiten

GROSSES INVENTAR AN:

Rollmaterial

Baumaschinen

Baumaterialien

(Flusskorrekturen, Foundationen, Industriebauten etc.)

Terner & Chopard

Ingenieur-Bureau

Zürich 1

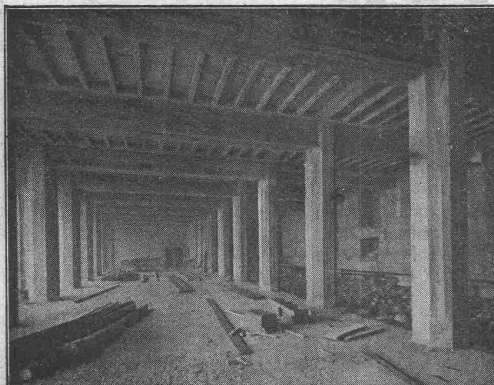
Kaspar Escher-Haus

Telephon:
Hottingen 19.15Telegramme:
Terucho**Armierter Beton**

im Hoch- und Tiefbau.

Spezialitäten

Industriebauten u. Hetzer-Konstruktionen



Landis & Gyr A.G. Zug

Elektrizitätszähler

FERRARIS - WATTMETER
ZEIT- & SPERRSCHALTER

Centralheizungen J. Rukstuhl, Basel

Stanz- u. Hammerwerk

Otto Mann & Co.

Stuttgart-Wangen

beste Bezugsquelle von Pressteilen für den

Automobil- und Maschinenbau.

— Legierte Stähle jederzeit vorrätig. —

FABRIK ELEKTRISCHER APPARATE
SPRECHER & SCHUH A.-G.

AARAU (SCHWEIZ)

BAUT

OELSCHALTER

K. Schäffer

Lager und Verkaufsstelle

von

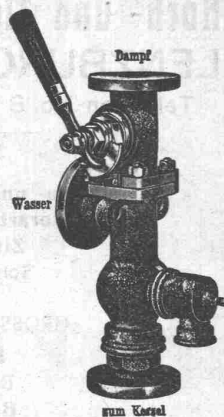
Schäffer & Budenberg

G. m. b. H.

Zürich, Stampfenbachstr. 61



Manometer
Thermometer
Hähne
Ventile
Schieber
Injektoren
Wasserstände
Pumpen



Moderne INDUSTRIEBAUTEN

mit der Zeit angepassten Ausführungen
projektiert rasch und wirtschaftlich

H. KNOBEL, ZÜRICH 6

Weinbergstrasse 53a. Telefon: Hottingen 20.48

Ingenieur- und Architekturbureau

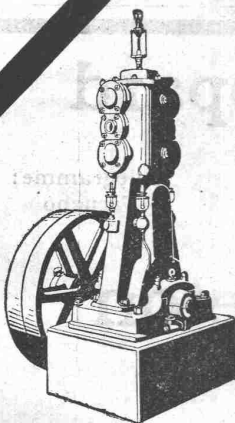
SPEZIALKONSTRUKTIONEN:

1. Anlagen für Textilindustrie,
2. Gebäude für Elektrochemie,
3. Werkstätten für Maschinenbau,
4. Giessereien und Montierungshallen.

Keine Unternehmung

Kompressoren Vakuumpumpen

für alle vorkommenden Verwendungszwecke

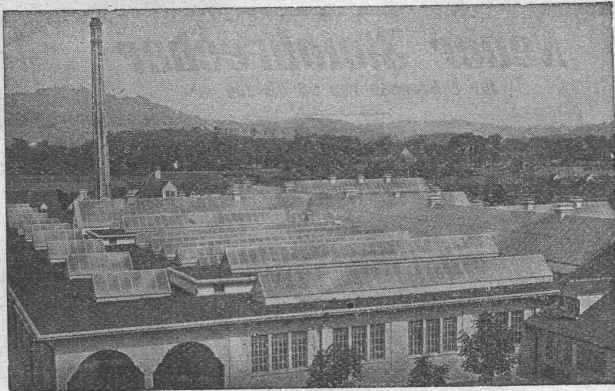


Während Jahrzehnten bewährte Konstruktionen
Minimaler Kraftverbrauch — Ruhiger Gang
Sehr solide, sorgfältig gearbeitete Maschinen
Gesicherter, fast reparaturloser Betrieb

Maschinenfabrik Burckhardt, Aktiengesellschaft, Basel

Kittlose Glasdächer

(System Zimmermann)



Städt. Schlachthof Bern, 4000 m²

Walther & Müller, Bern

Telephon Nr. 912 — Telegramme: Walthermüller

Vertreten in:

Zürich

Frauenfeld

durch **P. Appel**, Limmatstr. 55
Telephon: Selnau 66.54

durch **J. Tuchschnid's Erben**
Telephon Nr. 70

Eigenes technisches Bureau — Verlangen Sie unsern Besuch.

J. Zeugin & Sohn, Pratteln bei Basel

Moderne Ofenbauten für alle Industrien ...
Hochkaminbauten, Dampfkesselmauerungen



Ich offeriere mit 10 bis 20 Prozent Rabatt:

- Paus-Papier
- Detail-Papier
- Zeichen-Papier
- Millimeter-Papier
- Pausleinwand

Ed. Aerni-Leuch, Bern

Lichtpaus- und Plandruck-Anstalt

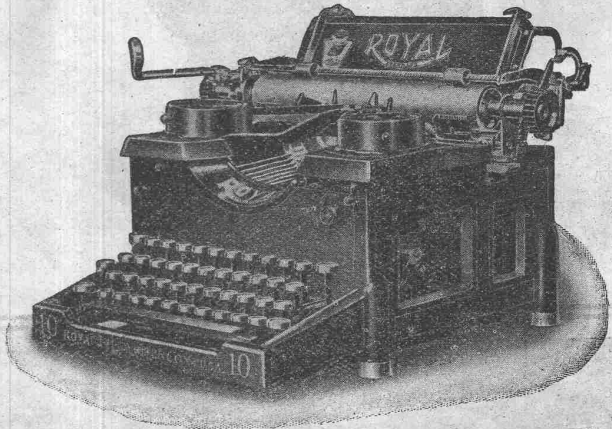


Granitarbeiten

In jeder Ausführung. Eigene, leistungsfähigste Brüche.

Die amerikanische Royal Standard Mod. 10

Schreibmaschine



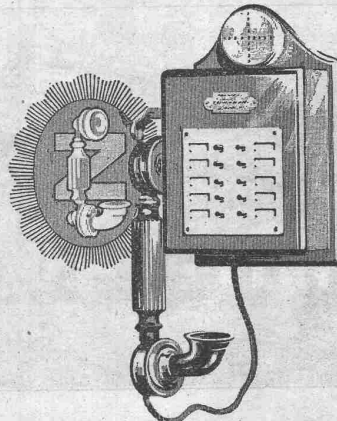
Ist die vollkommenste Schreibmaschine mit allen modernen Neuerungen und zwanzig ausschliesslichen Vorteilen.

Generalvertreter:

THEO MUGGLI, ZÜRICH

Bahnhofstrasse 88-90.

Prospekte und Vorführung kostenlos.



Zellweger A.G.
Uster.
Telephonfabrik

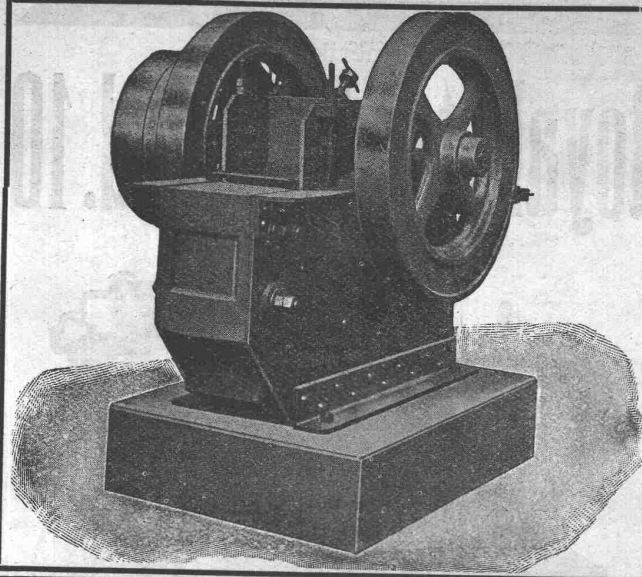
A.-G. Tessinische Granitbrüche Biasca

Zürich 1, Fraumünsterstrasse 14

Telegr.: Tessingranit.

Telephon: Selnau 24.60

Prima Referenzen.



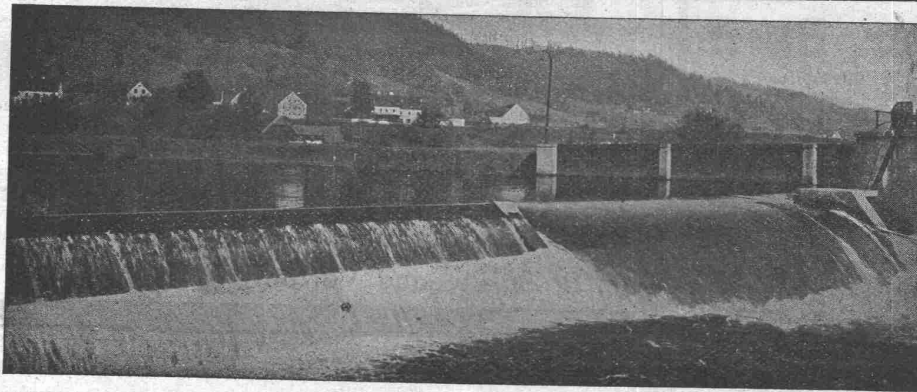
Robert Aebi & Co
 Gegründet 1860 **Zürich** Gegründet 1860

Neuer Steinbrecher
 für Leistungen von 30 bis 100 m³

**Komplette Hartzerkleinerungs- und
 Kies-Aufrüstungs-Anlagen**

Waschmaschinen

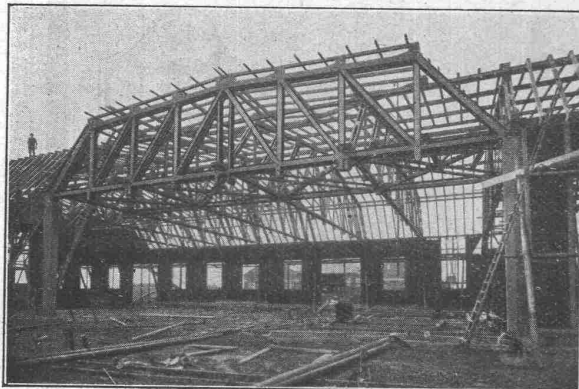
Hebezeuge



Hydr. Dachwehr

2 Oeffnungen, je 22 m lang, durch
 Stauwasser vom Ufer aus ohne Dienst-
 steg bedienbar, bestens bewährt bei
 starkem Eisgang.

Ingenieurbureau
Huber & Lutz,
 Zürich.



Holzkonstruktion Syst. Gabaz

für
**Industriebauten aller Art, Hallen- und Saalbauten,
 landwirtschaftliche Gebäude, Flugzeughallen
 Brücken und Brücken-Lehrgerüste etc.**

Rein gelenkig wirkende, elastisch arbeitende Fachwerkkonstruktion.
 Wirtschaftliche stützenlose Spannweiten für horizontale und steile
 Dacheindeckungen bis 30 m und mehr. Keine Materialüberbeanspru-
 chungen, deshalb praktisch unbegrenzte Lebensdauer. Bedeutende
 Baukostensparnisse, kürzeste Lieferzeit, sehr leicht transportabel.

Man verlange Prospekt und unverbindlichen Ingenieurbesuch.
 Kurzfristige kostenlose Projektbearbeitung u. verbindl. Offertstellung.

✚ 81727 ✚ Ingenieurbureau, Bauunternehmung Auslandpatente
Industrie- und Gartenstädte - Baugesellschaft

32 Gessnerallee **Zürich** Telephon S. 44.56

Eisenwerk-Aktiengesellschaft Bosshard & Cie., Näfels.

Abteilung Eisenhochbau:

Brücken, Hochbauten, Reservoirs, Maste etc. etc.

Abteilung Maschinenfabrik u. Giesserei:

Mechanische Förderanlagen, Schleusen und Wehr-
 anlagen, Krane aller Systeme, Maschinen- u. Bauguss.

Soeben erschien:

Der Eisenbahntunnel

Ein Leitfaden des Tunnelbaues von
Dr. Ing. Dolezalek
Geheimer Regierungsrat, Professor an der Technischen Hochschule in Berlin.

I. Band

Mit 422 Abbildungen.

Preis: Mk. 15.—, geb. Mk. 19.— (Hinzu tritt der Verlags- und Sortimentszuschlag)

Einen brauchbaren und erschöpfenden Leitfaden des Tunnelbaues gab es bisher überhaupt nicht. Nun hat ein erster Fachmann dieses Gebietes an der Hand seiner eigenen langjährigen Erfahrungen beim Tunnelbau die Lücke geschlossen und ein in seiner Klarheit, Kürze und Prägnanz einfach klassisches Lehrbuch geschaffen. Ein zweiter abschliessender Teil ist in Vorbereitung und soll dem I. Bande bald folgen.

Verlag Urban & Schwarzenberg in Berlin und Wien

Aktiengesellschaft
Pratteln

AGA

Société Anonyme
Genève

Dépôts und Vertretungen in: Zürich, Bern und Solothurn

Acetylen-Dissous-Fabrikation

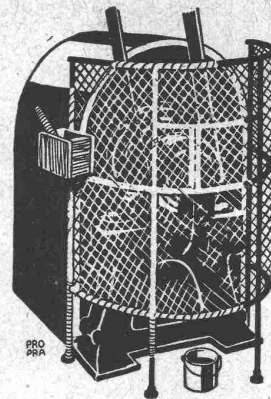
Ia. H.-D. Autogene Schweiß-
und Schneide-Anlagen
Dissous-Reduzierventile
Bleilötbrenner
Autos-, Motorrad- und Boot-
Beleuchtungen



Ia. H.-D. Hart- und Weichlöt-
anlagen Sauerstoff-Redu-
zierventile
Lötapparaturen für die
Uhrenindustrie
Heizapparaturen für Laboratoriums-
zwecke, für chemische Fabriken,
Aerzte, Zahnärzte, Apotheker, etc.

Sämtliche Apparaturen in höchster Vollendung.

Wichtig ist: dass Sie sich vor Anschaffung eines Apparates an unsere Adresse wenden. —
Kostenvoranschläge. Kataloge zu Diensten. Vertreterbesuch sofort. Prima Referenzen.
AGA-Apparaturen sind die besten und sparsamsten im Betrieb.
Eigene Fabrikation aller Apparaturen.



Schutzgitter aus Drahtgeflecht

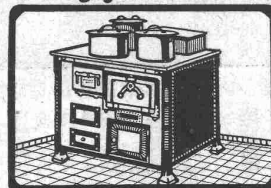
für
Maschinen und
Maschinenteile
liefern

**SUTER-STREHLER
SÖHNE & CO
ZÜRICH**



OFENFABRIK SURSEE

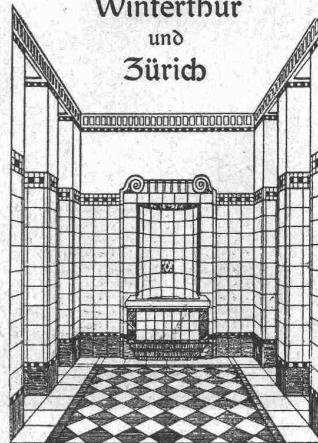
Grösste Ofenfabrik der Schweiz



KÖCHHERDE
für
Private
Restaurants, Hotels
Preislisten Gratis

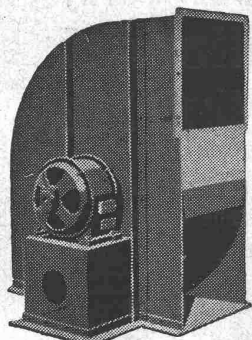
Georg Streiff & Co

Winterthur
und
Zürich



Spezialgeschäft für keramische
Boden- und Wandbeläge.

ZENTRIFUGAL-VENTILATOREN



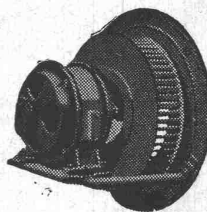
für alle Bedürfnisse der Industrie, geräuschlos
laufend mit garantiert geringstem Kraftverbrauch

Lüftungs- u. Entstaubungsanlagen
Trocknungs-, Entnebelungs- und
Spänetransportanlagen, Luftfilter

Hochdruck - Ventilatoren
für Schmiedefeuer, Cupolöfen, Schmelzöfen,
Orgelgebläse, Unterwindgebläse

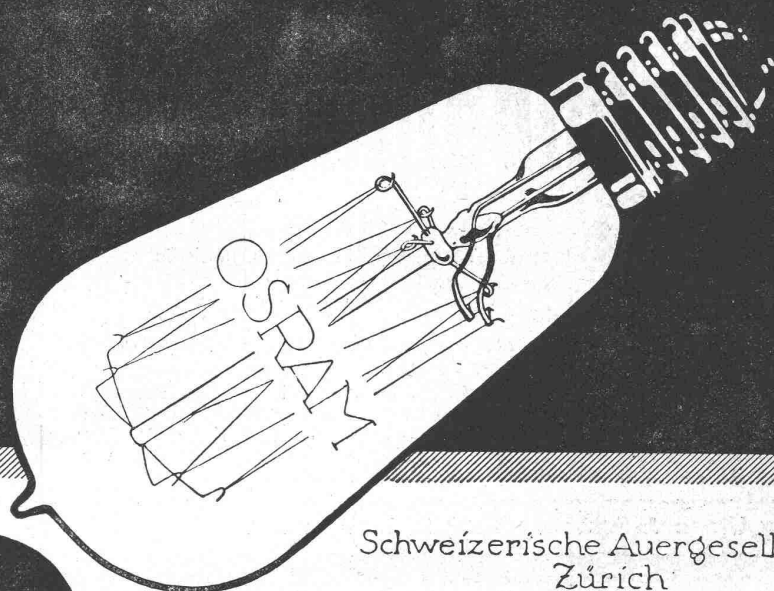
Elektromotoren

für alle Stromarten und Spannungen



G. MEIDINGER & Co., BASEL

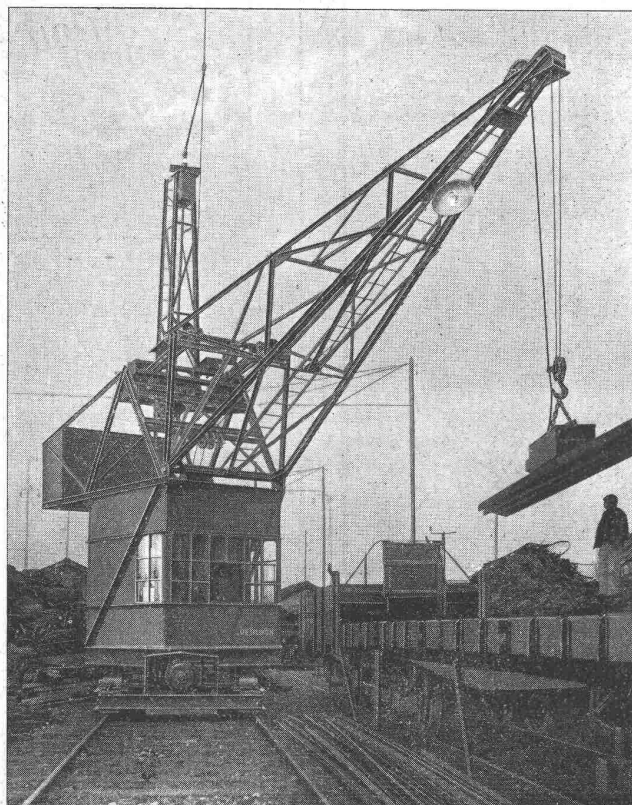
Spezialfabrik für Elektromotoren und Ventilatoren.



Schweizerische Auergesellschaft
Zürich
Osramlampen-Fabrik Veltheim-Winterthur

Osram

MASCHINENFABRIK OERLIKON OERLIKON



Kran-Anlagen Hebezeuge aller Art mit elektr. Antrieb

Elektrische Schleusenwehrantriebe
Transportanlagen für Greifer- und
Kübelbetrieb

Hängebahnen, Motorlaufwinden und
-Flaschenzüge

Schiebebühnen, Gangspills

Hebemagnete