

Zeitschrift: Schweizerische Bauzeitung
Band: 73/74 (1919)
Heft: 3

Werbung

Nutzungsbedingungen

Die ETH-Bibliothek ist die Anbieterin der digitalisierten Zeitschriften. Sie besitzt keine Urheberrechte an den Zeitschriften und ist nicht verantwortlich für deren Inhalte. Die Rechte liegen in der Regel bei den Herausgebern beziehungsweise den externen Rechteinhabern. [Siehe Rechtliche Hinweise.](#)

Conditions d'utilisation

L'ETH Library est le fournisseur des revues numérisées. Elle ne détient aucun droit d'auteur sur les revues et n'est pas responsable de leur contenu. En règle générale, les droits sont détenus par les éditeurs ou les détenteurs de droits externes. [Voir Informations légales.](#)

Terms of use

The ETH Library is the provider of the digitised journals. It does not own any copyrights to the journals and is not responsible for their content. The rights usually lie with the publishers or the external rights holders. [See Legal notice.](#)

Download PDF: 17.11.2024

ETH-Bibliothek Zürich, E-Periodica, <https://www.e-periodica.ch>

Schweizerische Bauzeitung

WOCHENSCHRIFT

Abonnementspreis:

Schweiz 30 Fr. jährlich
Ausland 36 Fr. jährlich

Für Vereinsmitglieder:

Schweiz 24 Fr. jährlich
Ausland 29 Fr. jährlich
sofern beim Herausgeber
abonniert wird

FÜR BAU-, VERKEHRS- UND MASCHINENTECHNIK

GEGRÜNDET VON A. WALDNER, ING. HERAUSGEBER A. JEGHER, ING., ZÜRICH

Verlag: A. & C. Jegher, Zürich — Kommissionsverlag: Rascher & Cie., Zürich und Leipzig

ORGAN

DES SCHWEIZ. ING.- & ARCHITEKTEN-VEREINS & DER GESELLSCHAFT EHEM. STUDIERENDER DER EIDG. TECHN. HOCHSCHULE

Insertionspreis:

4-gespal. Pettizelle oder
deren Raum . 50 Cts.
Haupttitelseite: 80 Cts.
Alleinige Inseraten-An-
nahme: Rudolf Mosse,
Annoncen-Expedition,
Zürich, Basel und deren
Filialen und Agenturen

PERSONEN- & WAREN-AUFZÜGE

nach
bewährtem
System

für jede Leistung und Betriebsart

Schweiz. Wagonsfabrik Schlieren A. G., Schlieren-Zürich

Telephon: Selnau 11.15
Telegr.: Wagonsfabrik Schlieren

Buss A.-G. Basel

Werk Pratteln

Eisenkonstruktionen (Brücken, Hochbauten, etc.)

Behälter & Apparate aus Eisen, Aluminium und Kupfer

Ofenbau (Härte-, Glüh-, Einsatz- und andere Oefen)

Lohnhärtnerei

Eisenbeton

 im Hoch- und Tiefbau

Fabriken, Lagerhäuser, Silos etc. — Patent. hölzerner Fachwerksbinder.

Statische Berechnungen jeder Art — Expertisen — 30jährige Erfahrung

Ingenieurbureau

Klingler & Leuprecht

Diplom. Ingenieure

Wallstrasse Nr. 24 Basel Telephon Nr. 6254

Unfallversicherung Winterthur

Einzel-Unfall-, Haftpflicht-, Reise-, Kollektiv-, Einbruch- und Kautions-Versicherungen.

Auskunft und Prospekte durch die Direktion der Gesellschaft in Winterthur
und die Generalagenturen, sowie die Vertreter an allen grösseren Orten.

A.-G. Theodor Bell & Cie.

Kriens - Luzern

Eisenkonstruktionen

Fabrik- u. Hochbauten — Brücken
Maste — Krane — Wehranlagen

GRANIT

A.-G. H. Schulthess, Personico (Tessin)

Direktion in **Lavorgo** (Tessin) — Telephon 9

Zweibureau: Eichstr. 9, **Zürich 3**, Telephon 66.75

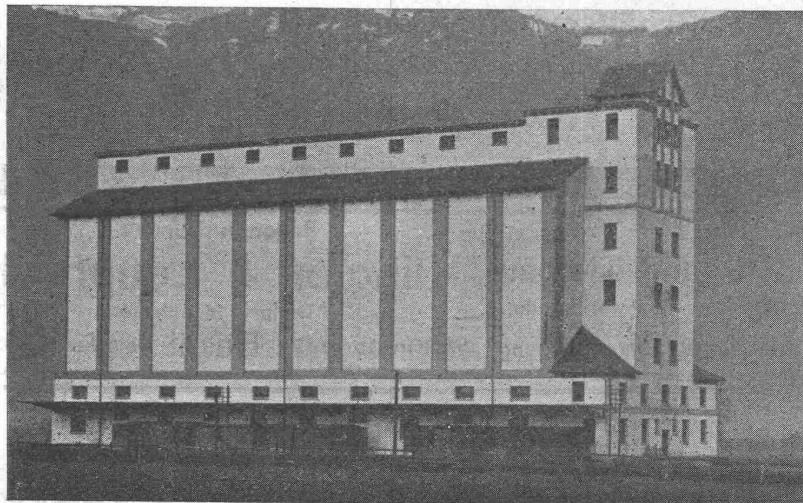
Ausgedehnte Steinbrüche und Werkplätze in **Personico** (Station Bodio), **Cresciano** (Station Osogna), **Tenero** (Station Gordola) und im **Verzascatal**.

Spezialität: Weisser Verzascagrani für bessere Treppenanlagen.

LieferantIn sämtlicher innerer Treppenanlagen zur Universität Zürich, zum Naturwissenschaftlichen und Land- und Forstwirtschaftlichen Institut der Eidgenössischen Technischen Hochschule, zum Bezirksgebäude Zürich.

Ed. Züblin & Cie A.G.

Zürich
Basel



Getreidesilo Altdorf der schweizerischen Eidgenossenschaft, erbaut 1912.

Eisenbeton-
bau

Brücken
Fundationen
Hochbauten

Eisenwerk-Aktiengesellschaft Bosshard & Cie., Näfels.

==== **Abteilung Eisenhochbau:** ====

Brücken, Hochbauten, Reservoirs, Maste etc. etc.

Abteilung Maschinenfabrik u. Giesserei:

Mechanische Förderanlagen, Schleusen und Wehranlagen, Krane aller Systeme, Maschinen- u. Bauguss.



Moderne, zuverlässige

Telephon-Anlagen

und

Signal-Einrichtungen

*erhalten Sie durch Verwendung unserer
erstklassigen Eigen-Fabrikate*



Telephonwerke „PROTOS“ A.-G., Albisrieden-Zürich

TUBI TOGNI :: BRESCIA

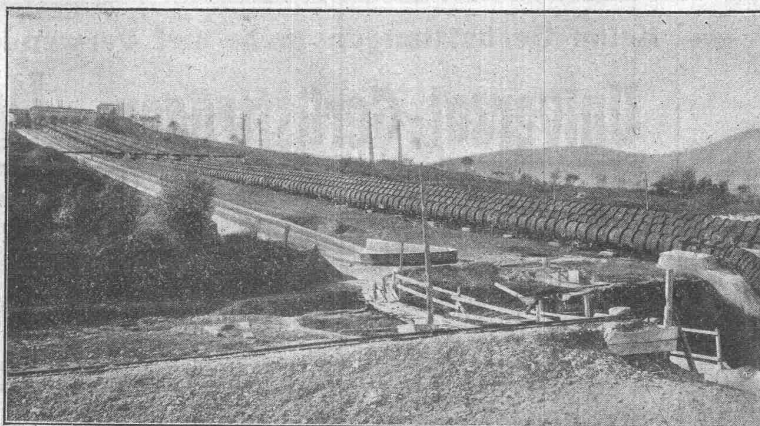
Société Anonyme au Capital de L. 15,000,000

Etablissements: **Brescia-Cogoleto** :: Bureaux: **Milan et Rome**

Conduites forcées

en tôle d'acier soudée ou rivée de tous diamètres et pressions pour chûtes d'eau

**500
Installations
exécutées**



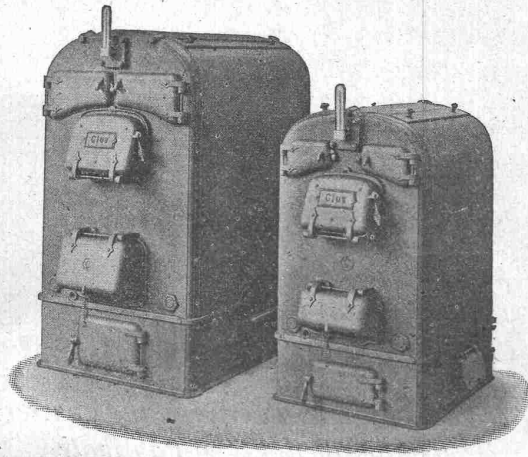
**Force totale
utilisée au
dessus de
1,200,000 H. P.**

Soc. Ital. di Elettrochimica - Roma - Installation du Pescara

Barrages métalliques - grilles - appareils spéciaux de sécurité - vannes - Accessoires pour conduite d'eau
Pylones métalliques - Réservoirs-Chaudières - Bombes pour gaz comprimés - Machineries spéciales pour
l'Industrie chimique - pour sucrerie etc.



GESELLSCHAFT DER LUDW. VON ROLL'SCHEN EISENWERKE
 · FILIALE: EISENWERK CLUS KT. SOLOTHURN ·



Cluser Heizkessel

für Warmwasser- und Niederdruck-Dampfheizung, sowie für gewerbliche Anlagen.

Bewährtes System.
Einfache Bauart und Aufstellung.
Bequeme Reinigung während dem Betriebe.

Ueber 9000 Cluserkessel im Betriebe.

Radiatoren

55 verschiedene Modelle.

Rippenheizröhren, Wärmeplatten, Wärmeschränke, Wärmetsche, Ventile, Formstücke und Flanschen.

Lieferung ab Vorrat.

Zu beziehen durch die Installationsfirmen.

Aktiengesellschaft der

Dillinger Hüttenwerke

in Dillingen a. d. Saar
 (Rheinpreussen)

Press- und Schweissarbeiten aus Blech:

Druckwindkessel, Verzinkungskessel, Böden, Mäntel, Konusse zur Herstellung von Behältern, **Bohrrohre** mit allen vorkommenden Gewindeverbindungen.

Ueberlappt geschweisste Rohre für Dampf-, Luft- und Kanalisationsleitungen mit allen Formstücken von 300 bis 3000 mm Durchmesser, mit 6 bis 50 mm Wandstärke, in allen bahntransportfähigen Längen (bis 8300 mm Länge ohne Rundschweisnaht). Diese Rohre werden mit jeder gewünschten Flanschen- oder Muffenverbindung geliefert.

Hochdruckleitungen für Wasserkraftanlagen

mit allen erforderlichen Form- und Ausdehnungsstücken.

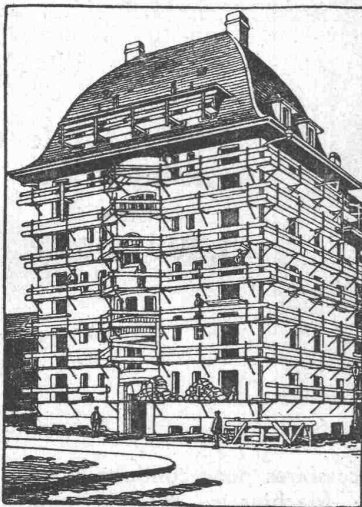
Lokomotiv- und Lokomobilteile aus Blech gepresst oder geschweisst.

Grobbleche aus Thomas- und Siemens-Martin-Flusseisen.

Feinbleche, Stanz-, Falz-, Dynamo- und Transformatorenbleche.

Hartstahlbleche.

Vertreter für die Schweiz: **Henri Schoch, Zürich**, Postfach Neumünster.



Ansicht eines eingerüsteten Hauses

Keine Gerüststangen mehr bei Verwendung des patent.

Universal-Gerüstträger „Herkules“

Einfachstes und schnellstes Verfahren im Eingerüsten.

Hauptvorteile gegenüber allen heutigen Systemen:

1. Die Gerüststangen fallen weg, nichts beengt den Platz am Gebäude; rasche Montage und Wegnahme der Gerüstträger.
2. Einfache Handhabung, Zusammenlegbarkeit, daher keine Spezialarbeiter erforderlich; bequemes Transportieren.
3. Hohe Tragkraft bei unbegrenzter Wiederverwendbarkeit der Träger.
4. Keine Eisenbestandteile im Mauerwerk, daher keine Rostflecken im Verputz zu gewärtigen.
5. Ueberall verwendbar; in Backstein-, Bruchstein- und Haustein-Mauerwerk leicht anzubringen.
6. Festes Eingreifen im Mauerwerk durch Spezialvorrichtung, die ein Schwanken oder Herausziehen aus der Mauer verunmöglicht.

Kein Hausbesitzer, Architekt oder Baumeister versäume seine Neubauten, sowie bestehende Häuser für Reparaturen mit dem bestbewährten „Herkules-Gerüst“ (ohne Stangen) zu versehen!

Uebernahme kompletter Gerüstungen, Reparaturen und Verputzarbeiten. **Verkaufs- oder mietweise** Ueberlassung der „Herkules-Träger“ für Putz-, Spengler-, Maler- und Bildhauergerüste etc.

Verlangen Sie weitere Auskunft bei

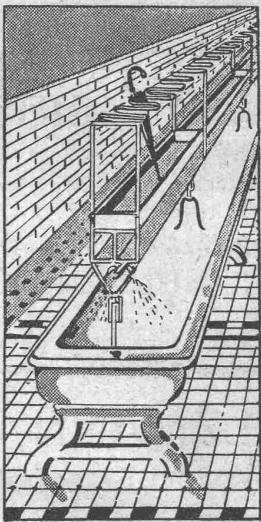
Heinrich Hatt-Haller, Zürich

Hoch- und Tiefbau-Unternehmung

Metall- & Kabelwerke^{A.}_{G.}, Dornach

Kupfer, Messing, Bronze, Nickellegierungen
in Blechen, Stangen, Profilen, Drähten etc.

SANITÄRE-ANLAGEN



Schweizer Filialen
Aarau
Bern, Biel
Chaux-de-fonds, Genf
Lausanne, Lugano, Luzern
Montreux, St. Gallen
Solothurn, Zürich

ERSTKLASSIGE AUSFÜHRUNG

für

Anstalten, Hotels, Villen, Fabriken

ferner

BADEANLAGEN

aller Art und Grösse

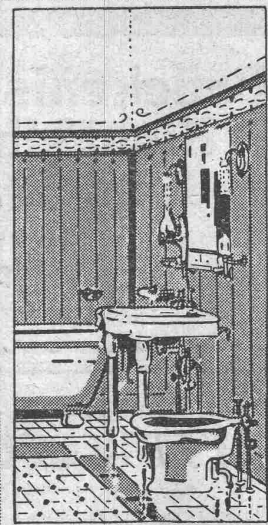


PERSONAL-WASCHEINRICHTUNGEN

mit Garderoben für
Industrielle Betriebe

erstellen als

SPEZIALITÄT



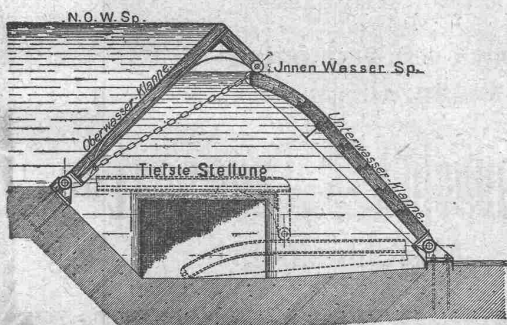
Ausland Filialen

Paris
Lyon, Marseille
London, Rom, Mailand
Bukarest, Kobe
Kairo, Alexandrien
Brüssel

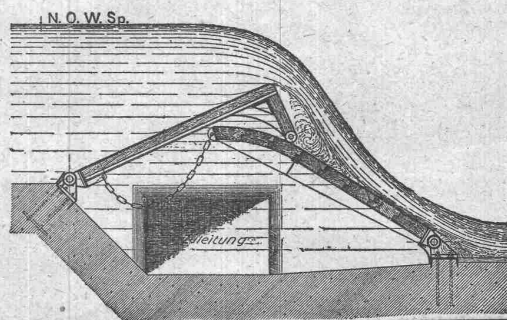
BUSAG

GEBRÜDER **SULZER** AKTIENGESELLSCHAFT
ABT. ZENTRALHEIZUNGEN
WINTERTHUR

Höchste Stellung.



Zwischen-Stellung.



Hydraulisches

Dachwehr

müheles bedienbar durch
Stauwasser, keine Pfeiler
und Dienststege, bestens
bewährt bei starkem Eis-
gang.

Ingenieurbureau
Huber & Lutz
Zürich

AERO

automatisch arbeitender

Beton- u. Mörtel-Mischer

Patentverfahren.

Mehrfach amtlich kontrollierte Belege und bautechnisch kompetente Referenzen.

Robert Aebi & Co

Zürich

Brückenisolierungen Kiesklebedächer Asphaltarbeiten

aller Art erstellen

Gysel & Cie., Asphalt-Fabrik-Käpfnach (Morgen)

Telephon 24 — Telegramme: Asphalt.

TEMPERGUSS

u. TEMPER-STAHLGUSS auf FORM-
MASCHINEN hergestellt nach MO-
DELL, MUSTER, ZEICHNUNG :::

EISENGIESSEREI NÜRNBERG-MÖGELDORF
GEBR. DECKER, NÜRNBERG

Verzinkerei Zug A. G.

Fabrik für verzinkte
lackierte und rohe Blechwaren

Blecharbeiten nach jeder Zeichnung und
nach Mustern

Lohnverzinkung

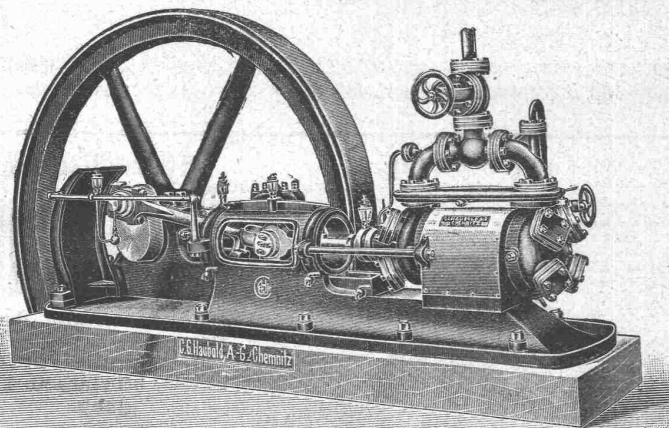
Verzinken von Draht in Rollen und Drahtgeweben.

H. & E. SALZMANN
Ingenieurbureau f. Tiefbau u. Eisenbeton
Solothurn, Niklaus-Konradstr. 159

Projektierung und Bauleitung von Eisenbahn-,
Strassen- und Brückenbauten, Fundierungen,
Wasserkraftanlagen, Wasserversorgungen und
Kanalisationen, Eisenbeton im Hoch- u. Tiefbau

Telephon Nr. 734

Telephon Nr. 734



Haubold Kühl- u. Eiserzeugungs- Anlagen

nach dem **Ammoniak-** und
Kohlensäure-Kompressions-System

C. G. Haubold A.-G., Chemnitz i. Sa.
Maschinenfabrik

Giesserei Bern in Bern

Konstruktionswerkstätten

Werk der Gesellschaft der L. v. Roll'schen
Eisenwerke

liefert als Spezialität:



Eisenbahnmaterial

Hebezeuge, Zahnradbahnamaterial

Standseilbahnen, Schützenanlagen und Wehr-
einrichtungen

Maschinen für Torfgewinnung

Allgemeiner Maschinenbau

Telegramme: Giesserei Bern Telefon 1066

Zellweger A.G.
Ulster
Telephonfabrik

ORTOGONBALKEN

Billigste, einfachste, leichteste Eisenbetondecke

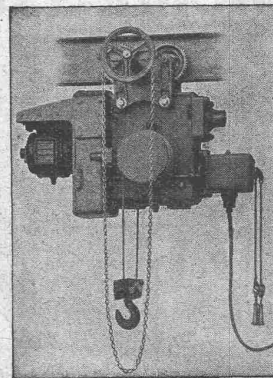


Grosses Lager.

für alle Nutzlasten u. Spann-
weiten, grösste Sicherheit,
keine Schalung. Offerten
kostenlos durch:

Brenneisen & Cie., Weesen

MASCHINENFABRIK RUEGGER & Cie. A.-G. BASEL



liefert in vollendeter Ausführung

Elektro-Flaschenzüge

von 500 bis 5000 kg Tragkraft
für Hubhöhen bis 20 Meter mit

Drahtseil als Huborgan

FÜR DAS TECHNISCHE BUREAU

Registaturen

für Korrespondenz. Vertikal-System, die anerkannt zweckmässigste Art der Briefablage. Erste Referenzen. Verlangen Sie unverbindliche Vorschläge.

Rüegg-Naegeli & Co., Zürich
Abteilung Vertikal.

Zweifacher
Loga-Rechenschieber

Patent H. Daemen-Schmid
Preis Fr. 10.50 mit Anleitungen.

Unübertroffen leistungsfähig für Techniker, Gewerbetreibende, Fabrikanten und Kaufleute, sowie als Lehrmittel für sämtliche Schulen.

Schweizerische Erfindung! Schweizer Fabrikat!

Verlangen Sie Prospekt B/1 unter Angabe Ihres Berufes.

Loga-Calculator A.-G., Zürich
vormals Daemen-Schmid & Co

SCHWEIZ.
LICHTPAUSANSTALTEN A.G.
Auf der Mauer 4 **ZÜRICH** Auf der Mauer 4

Heliographie  **Negrographie**

Spezialität: **Trockendruck** (Plandruck)

Heliographie-Paus- und Zeichenpapiere
Lichtpaus-Apparate

Man verlange Muster u. Preislisten.

BAUER A.G.

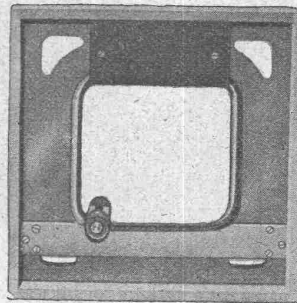
Zürich 6

Geldschrank- und Tresorbau
Bau von Archiv- u. Bibliothek-Anlagen

Büromöbel f. Vertikal-Registatur
aus Stahlblech in höchster Vollkommenheit

Kataloge zur Verfügung

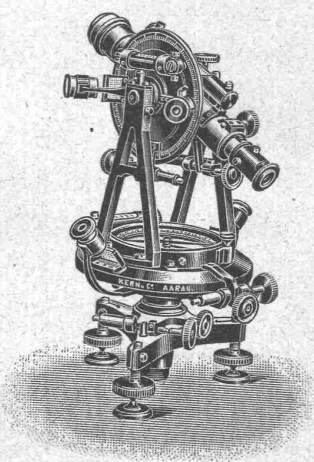
Klingelfuss, Aarau



Kontroll-Wasserwagen
Montage- und
Werkstattwasserwagen
Bau-Wasserwagen
Libellen

Kataloge und Offerten gratis

Mathematisch-mechanisches Institut



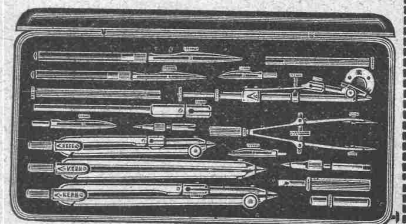
Kern
AARAU

Gegründet 1819

Einfache und Repetitions-Theodolite
Bautheodolite - Nivellier-Instrumente
Messische - Kippregeln

Präzisions-Reisszeuge

Kataloge gratis und franko



Schweizerische Lebensversicherungs- und Rentenanstalt in Zürich

Älteste Lebensversicherungs-Gesellschaft der Schweiz — Hauptgeschäft gegründet 1857

Gegenseitigkeitsanstalt ohne Nachschußpflicht

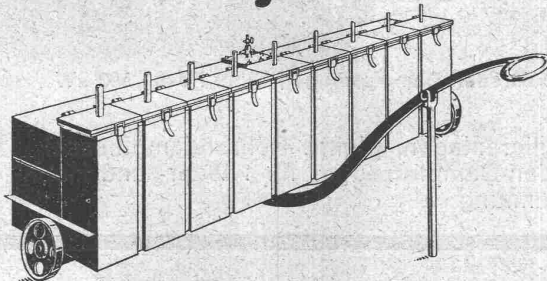
Größter schweizerischer Versicherungsbestand

Alle Ueberflüsse den Versicherten ::

Der Vertrag der Anstalt mit dem Schweiz. Ingenieur- und Architektenverein vom 20./24. Dezember 1910 räumt den Mitgliedern des Vereins beträchtliche Vorteile ein auf Versicherungen, die sie mit der Anstalt abschließen.

Auskunft durch die **Direktion in Zürich**, Alpenquai 40, und die Generalagenturen.

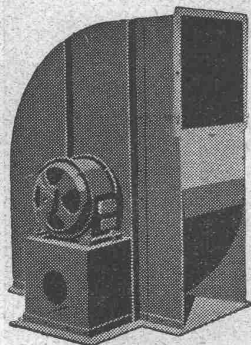
Fahrbare Acetylen-Hochleistungsentwickler



für stündliche Gasleistungen bis zu 50 000 Liter zum Autogenschweißen im Hoch- und Tiefbau, Eisenbahn- und Brückenbau, Werften, Thermogenarbeiten, Beleuchtungs- und Scheinwerferanlagen usw., nach den Patenten.

Acetylen-Motor, Bern, Belpstrasse Nr. 30

ZENTRIFUGAL-VENTILATOREN



für alle Bedürfnisse der Industrie, geräuschlos laufend mit garantiert geringstem Kraftverbrauch

Lüftungs- u. Entstaubungsanlagen
Trocknungs-, Entnebelungs- und
Spänetransportanlagen, Luftfilter

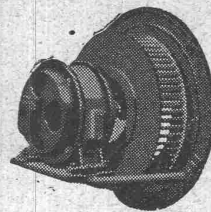
Hochdruck - Ventilatoren
für Schmiedefeuer, Cupolöfen, Schmelzöfen,
Orgelgebläse, Unterwindgebläse

Elektromotoren

für alle Stromarten und Spannungen

G. MEIDINGER & Co., BASEL

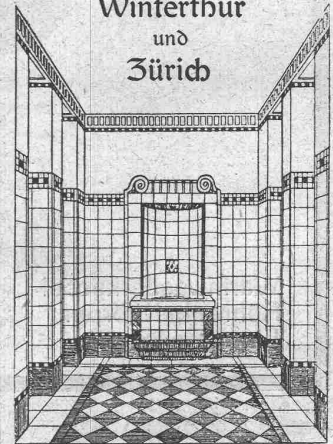
Spezialfabrik für Elektromotoren und Ventilatoren.



**PRO
PRA**

ist die Schutzmarke für
KLISCHEES
aus meinem Atelier
für Künstler. Reklame
MAX DALANG
ZÜRICH
Rämistr. 5 Tel. Hott. 5637
Verlangen Sie Muster
Ihrer Branche

Georg Streiff & Co.
Winterthur
und
Zürich



Spezialgeschäft für keramische
Boden- und Wandbeläge.

Pegel
Flügel
Planimeter
Pantographen
Barographen

liefert am vorteilhaftesten

A. Ott
Kempten (Bayern)

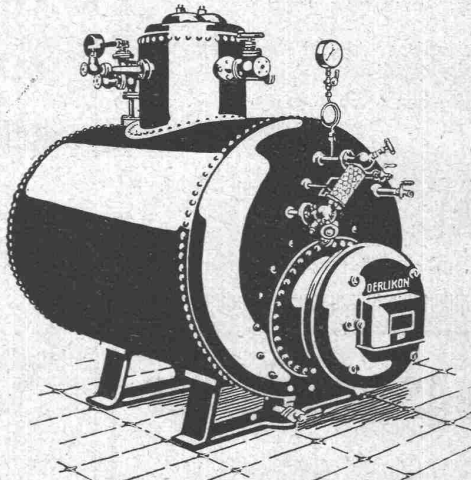
Granitarbeiten

in jeder Ausführung. Eigene, leistungsfähigste Brüche.

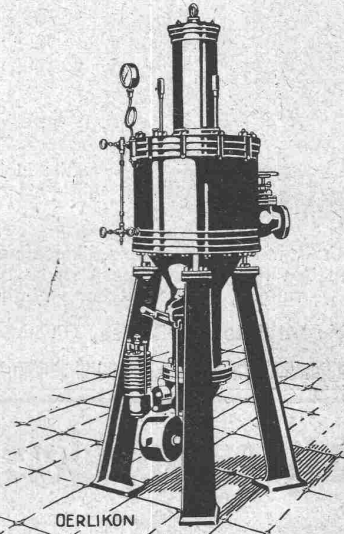
A.-G. Tessinische Granitbrüche Biasca
Zürich 1, Fraumünsterstrasse 14

Telegr.: Tessingranit. Telefon: Seinau 24.60
Prima Referenzen.

MASCHINENFABRIK OERLIKON OERLIKON



Röhrendampfkessel 120 kW



Elektroden-Dampferzeuger, Syst. Revel, 500 kW

Warmwasserkessel
Röhrenheizkörper
Linearheizungen

Warmluftöfen
Heissluftöfen
Heizungen aller Art

Akkumulieranlagen, Elektr. Röhrendampfkessel
Elektroden-Dampferzeuger für Nieder- und Hoch-
spannung

OSRAM

*Schweizerische Auergesellschaft
Zürich*

*Osrاملampen-Fabrik
Veltheim-Winterthur*

