

Zeitschrift: Schweizerische Bauzeitung
Band: 73/74 (1919)
Heft: 6

Werbung

Nutzungsbedingungen

Die ETH-Bibliothek ist die Anbieterin der digitalisierten Zeitschriften. Sie besitzt keine Urheberrechte an den Zeitschriften und ist nicht verantwortlich für deren Inhalte. Die Rechte liegen in der Regel bei den Herausgebern beziehungsweise den externen Rechteinhabern. [Siehe Rechtliche Hinweise.](#)

Conditions d'utilisation

L'ETH Library est le fournisseur des revues numérisées. Elle ne détient aucun droit d'auteur sur les revues et n'est pas responsable de leur contenu. En règle générale, les droits sont détenus par les éditeurs ou les détenteurs de droits externes. [Voir Informations légales.](#)

Terms of use

The ETH Library is the provider of the digitised journals. It does not own any copyrights to the journals and is not responsible for their content. The rights usually lie with the publishers or the external rights holders. [See Legal notice.](#)

Download PDF: 13.10.2024

ETH-Bibliothek Zürich, E-Periodica, <https://www.e-periodica.ch>

Schweizerische Bauzeitung

Abonnementspreis:

Schweiz 30 Fr. jährlich
Ausland 36 Fr. jährlich

Für Vereinsmitglieder:

Schweiz 24 Fr. jährlich
Ausland 29 Fr. jährlich
sofern beim Herausgeber
abonniert wird

WOCHENSCHRIFT

FÜR BAU-, VERKEHRS- UND MASCHINENTECHNIK

GEGRÜNDET VON A. WALDNER, ING. HERAUSGEBER A. JEGHER, ING., ZÜRICH

Verlag: A. & C. Jegher, Zürich — Kommissionsverlag: Rascher & Cie., Zürich und Leipzig

ORGAN

DES SCHWEIZ. ING.- & ARCHITEKTEN-VEREINS & DER GESELLSCHAFT EHEM. STUDIERENDER DER EIDG. TECHN. HOCHSCHULE

Insertionspreis:

4-gespalt. Petitzelle oder deren Raum . . . 50 Cts.
Haupttitelseite: 80 Cts.
Alleinige Inseraten-Annahme: Rudolf Mosse, Annoncen-Expedition, Zürich, Basel und deren Filialen und Agenturen

Löhle & Kern A.-G. für Eisenbau, Zürich

Entwurf und Ausführung von

Eisenkonstruktionen aller Art.

Baukontor Bern A.G.

Bureau: Hirschengraben 7
Hauptlager: Effingerstrasse
Telephone: 3271 und 1723

Einkaufs- u. Auskunftsstelle
für Baumaterialien, Holz, Eisen en gros



Verkauf sämtlicher Baumaterialien

Spezialgeschäft für Baukeramik
Boden- und Wandplatten

Erstklassige Vertretungen
Verkehr nur mit dem Baugewerbe

Eisenkonstruktionen

Brücken, Hoochbauten, Maste, Reservoirs, Krane, Blecharbeiten etc.

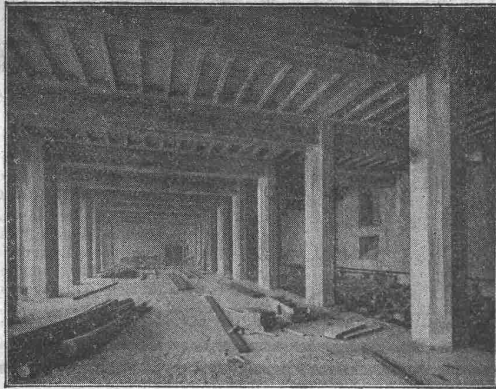
Wartmann, Vallette & Cie., Brugg. (Filiale in Genf.)

A.-G. Theodor Bell & Cie.

Kriens - Luzern

Wasserturbinen

Präzisions-Oeldruck-Regulatoren
Komplette hydraulische Anlagen



Terner & Chopard

Ingenieur-Bureau

Telephon:
Hottingen 19.15

Zürich 1

Telegramme:
Terucho

Caspar Escher-Haus

Armierter Beton

im Hoch- und Tiefbau.

Spezialitäten:

Industriebauten u. Hetzer-Konstruktionen

TUBI TOGNI :: BRESCIA

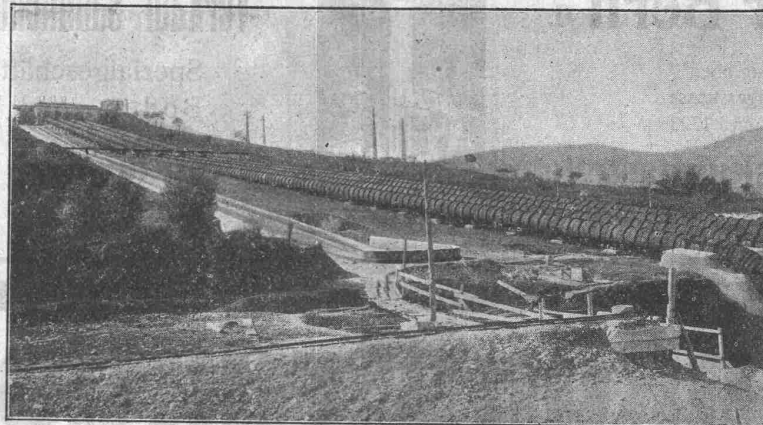
Société Anonyme au Capital de L. 15,000,000

Etablissements: **Brescia-Cogoleto** :: Bureaux: **Milan et Rome**

Conduites forcées

en tôle d'acier soudée ou rivée de tous diamètres et pressions pour chûtes d'eau

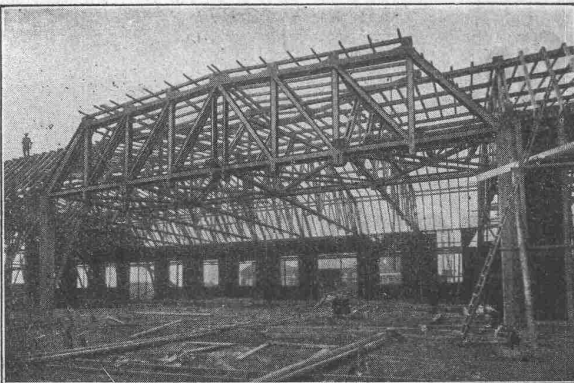
500
Installations
exécutées



Force totale
utilisée au
dessus de
1,200,000 H. P.

Soc. Ital. di Elettrochimica - Roma - Installation du Pescara

Barrages métalliques - grilles - appareils spéciaux de sécurité - vannes - Accessoires pour conduite d'eau
Pylones métalliques - Réservoirs-Chaudières - Bombes pour gaz comprimés - Machineries spéciales pour l'Industrie chimique - pour sucrerie etc.



Holzkonstruktion Syst. Gabaz

für

Industriebauten aller Art, Hallen- und Saalbauten, landwirtschaftliche Gebäude, Flugzeughallen, Brücken und Brücken-Lehrgerüste etc.

Rein gelenkig wirkende, elastisch arbeitende Fachwerkkonstruktion. Wirtschaftliche stützenlose Spannweiten für horizontale und steile Dacheindeckungen bis 30 m und mehr. Keine Materialüberbeanspruchungen, deshalb praktisch unbegrenzte Lebensdauer. Bedeutende Baukostensparnisse, kürzeste Lieferzeit, sehr leicht transportabel.

Man verlange Prospekt und unverbindlichen Ingenieurbesuch.

Kurzfristige kostenlose Projektbearbeitung u. verbindl. Offertstellung.

✚ 81727 ✚ Ingenieurbureau, Bauunternehmung Auslandpatente

Industrie- und Gartenstädte - Baugesellschaft

32 Gessnerallee

Zürich

Telephon S. 44.56

Thyssen & Co., Aktiengesellschaft

Abteilung Stahl- und Walzwerke

Mülheim a. d. Ruhr

liefert als Sonderheit

Turbinen-Leitungsrohre

in allen vorkommenden, bis zu den grössten verladefähigen Abmessungen und mit allen bewährten Verbindungsarten für jeden Betriebsdruck, bis zu 40 mm und auch höheren Wandstärken aus wassergasgeschweissten Rohren, bei grösseren Wandstärken für höheren Druck aus nahtlos gepressten und gewalzten Schüssen hergestellt, wie in der Schweiz geliefert für

Lac de Fully

1650 m Gefälle, oberer Teil aus wassergasgeschweissten Rohren von 600 bis 500 mm Durchmesser, unterer Teil aus nahtlosen Rohren von 500 mm Durchmesser bestehend.

Ritom-Werk

in Verbindung mit Escher Wyss & Co. A.-G. in Zürich, gegenwärtig im Bau begriffen, wassergasgeschweisste Rohre von 1100 bis 650 mm Durchmesser.

Die Firma Thyssen & Co., Aktiengesellschaft, liefert ausserdem als Sonderheit

nahtlos gewalzte Stahl-Muffenrohre und schmiedeeiserne gewalzte[™] und wassergasgeschweisste Muffenrohre

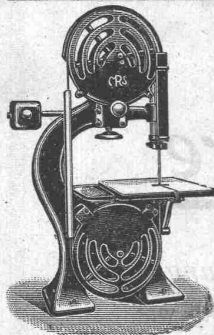
für Gas- und Wasserleitungen usw. in allen vorkommenden Abmessungen.



Otis Aufzugswerke
Schweizer Fabrikat, Gebr. Laue
Wädenswil

Elektrische
Hydraulische
Transmissions-
Hand-Aufzüge

Ueber 60000 Anlagen
Telephon 89 Gegründet 1878



Maschinenfabrik

Rauschenbach A.-G.

Schaffhausen

Moderne Holzbearbeitungs-Maschinen

Alleinverkaufsbureau in Holzbearbeitungsmaschinen für die Schweiz:
Rud. Brenner & Co., Basel.

AERO

automatisch arbeitender

Beton- u. Mörtel-Mischer

Patentverfahren.

Mehrfach amtlich kontrollierte Belege und bautechnisch kompetente Referenzen.

Robert Aebi & Co
Zürich

Hallen-, Brücken-, Gerüstbau
Holzkonstruktionen „System Stäubli“

in allen Kulturstaaten gesetzlich geschützt.

Profilierte Lamellenträger in jeder Form, ohne Eisen, ohne Leim,
Beste Holz ausnützung, kleines Eigengewicht, leicht zerlegbar,
wetterbeständig. Projekte und Ausführung

Willy Stäubli, Zurlindenstrasse 115, Zürich

PERSONEN-&WAREN-AUFZÜGE

nach
bewährtem
System

für jede Leistung und Betriebsart

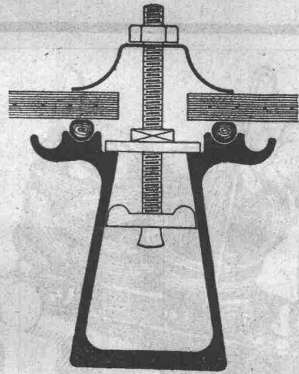
Schweiz. Wagonsfabrik Schlieren A. G., Schlieren-Zürich

Telephon: Selnau 11.15
Telegr.: Wagonsfabrik Schlieren

Kittlose Glasdächer

(System Zimmermann)

Best bewährte Oberlichtbedachung für Fabriken, Bahnhöfe etc.



Sprosse „Fortuna“

Walther & Müller, Bern

Telephon Nr. 912 — Telegramme: Walthermüller

Vertreten in:

Zürich

Frauenfeld

durch P. Appel, Limmatstr. 55
Telephon: Selnau 66.54

durch J. Tuchschmid's Erben
Telephon Nr. 70

Eigenes technisches Bureau — Verlangen Sie unsern Besuch.

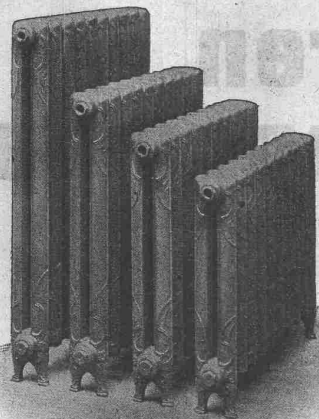
Cliche's Armbruster & Söhne
für Buchdruck Ob. Zäune Zürich
Tel: 63 65

MENCK & HAMBROCK
ALTONA-HAMBURG

RAMMEN

VERTRETER FÜR DIE SCHWEIZ:
FRITZ MARTI A.G.
BERN
MURTENSTRASSE 55
FERNSPRECHER NR. 1074

GESELLSCHAFT DER LUDW. VON ROLL'SCHEN EISENWERKE
· FILIALE: **EISENWERK CLUS** KT. SOLOTHURN ·



Cluser Heizkessel

für Warmwasser- und Niederdruck-Dampf-
heizung, sowie für gewerbliche Anlagen.

Bewährtes System.

**Einfache Bauart und Aufstellung.
Bequeme Reinigung während dem Betriebe.**

Ueber 9000 Cluserkessel im Betriebe.

Radiatoren

55 verschiedene Modelle.

Rippenheizröhren, Wärmeplatten, Wärmeschränke,
Wärmetische, Ventile, Formstücke und Flanschen.

Lieferung ab Vorrat.

Zu beziehen durch die Installationsfirmen.

**GLASDÄCHER U. DACHOBERLICHTER
IN KITTLOSEN SYSTEMEN „KULLI“**

GLASDACH-WERKE

Simon Kulli

Olten

SCHWEIZER FIRMA  **ALTESTES SPEZIALGESCHÄFT
GEGRÜNDET 1854
EIGENES INGENIEURBUREAU**

C. & E. Fein Stuttgart

Ingenieur-Bureau, Zürich
Rennweg 35



Elektrisch betriebene
Handschleifmotoren

für alle Stromarten und Spannungen
bis zu 1½ PS Motorleistung



**VEREINIGTE
DRAHTWERKE
A.G. BIEL**

EISEN & STAHL

BLANK & PRÄZIS GEZOGEN, RUND, VIERKANT, SECHSKANT & ANDERE PROFILE
SPEZIALQUALITÄTEN FÜR SCHRAUBENFABRIKATION & FAÇONDIEREREI
BLANKE STAHLWELLEN, KOMPRIMIERT ODER ABGEDREHT
BLANKGEWALZTES BANDEISEN & BANDSTAHL
BIS ZU 300^{mm} BREITE
VERPACKUNGS-BANDEISEN

GROSSER AUSSTELLUNGSPREIS SCHWEIZ, LANDESAUSSTELLUNG BERN 1919

Bruno Wehrli, phototechnische Anstalt
Kilchberg bei Zürich
Vergrosserung und Verkleinerung von Plänen, Landkarten
Zeichnungen etc. auf jeden Masstab



**Kompressoren
Vakuumpumpen**

für alle vorkommenden Verwendungszwecke

Während Jahrzehnten bewährte Konstruktionen
Minimaler Kraftverbrauch — Ruhiger Gang
Sehr solide, sorgfältig gearbeitete Maschinen
Gesicherter, fast reparaturloser Betrieb

Maschinenfabrik Burckhardt, Aktiengesellschaft, Basel

Verzinkerei Zug A. G.

Fabrik für verzinkte
lackierte und rohe Blechwaren

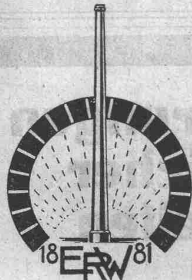
Blecharbeiten nach jeder Zeichnung und
nach Mustern

Lohnverzinkung

Verzinken von Draht in Rollen und Drahtgeweben.

Ofen-Anlagen

wirtschaftlich und betriebssicher für sämtliche Industrien.



Spezialität:

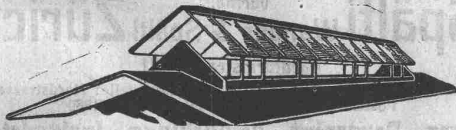
Glüh- und Härteöfen
Schmelz- und Schmiedeöfen
Dampfkesselmauerungen
Hochkaminbau

Für Projekte, Kostenvoranschläge, sowie
Ausführungen empfiehlt sich bestens

E. Romegiali
Winterthur

Haus gegründet 1881 — Telephon 1186
Prima Refer. — Geübtes Spezial-Personal
Grosses Lager in feuerfesten Materialien

Neue rationelle Gebäudeentlüftung



Dachfirstkappen-Entlüfter „Sesam“

⊕ Patent 77894

Öffnen und Schliessen des ganzen Dachfirstes mit kleinster Zug-
kraft von einer Stelle aus.
Grösste Regulierfähigkeit je nach Bedürfnis der Entlüftung.
In beliebiger Länge ausführbar und auf jedem Gebäude anzu-
bringen. Absolut regendicht.

Ausführung und Vertriebsrecht:

C. Gaisser, Zürich 6.

KRISTALLSPIEGEL

in feiner Ausführung, in jeder Schleifart und in
jeder Façon mit vorzüglichem Belag aus eigen-
er Belegerei liefern prompt, ebenso alle Arten
unbelegte, geschliffene und ungeschliffene

KRISTALLGLÄSER

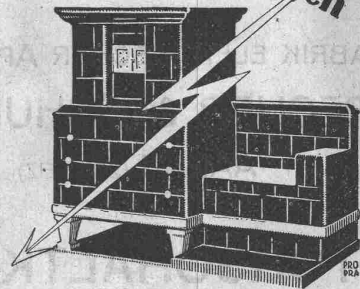
sowie jede Art

METALLVERGLASUNG, aus eigener Fabrik

RUPPERT, SINGER & CIE., ZÜRICH
SPIEGELFABRIK

Telephon Seinau 717 - Kanzleistrasse 57

Elektrische Wärmespeicher-Kachelöfen



Vorteilhafteste Heizung mit billigem Nachtstrom.
Ausreichende Wärmespeicherung für 16 stün-
digen Stromunterbruch. Gleichmäßige, gesunde
Raumtemperatur. Kein Ruß - kein Rauch. Ein-
fachste Bedienung. Wärmespeicheröfen in je-
der Größe und Ausführung für Wohnräume,
Bureaux usw. - Einfachere Öfen für Heizung
von Werkstätten und dergleichen.

**Bei allen unsern Wärmespeicher-Öfen
sind die Heizkörper leicht auswechselbar**

Prospekte und nähere Auskunft auf Verlangen.

F. & C. ZIEGLER
SCHAFFHAUSEN

KAISER & C. MASCHINEN- FABRIK A. G. CASSEL 24

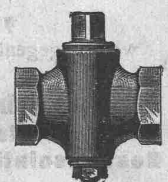
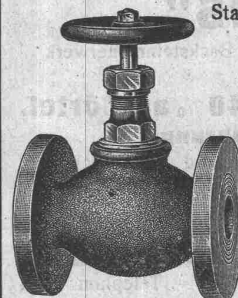
Drahtseilbahnen

Transportmittel für
Bergbau, Industrie, Seilbahnen,
Bauarbeiten, etc.
Bauarbeiten, etc.
Bauarbeiten, etc.

Vertreter: Fritz Marti A.-G., Bern.

K. Schäffer

Lager und Verkaufsstelle von
Schäffer & Budenberg G. m. b. H., Zürich
Stampfenbachstr. 61



Ventile
Manometer
Hähne
Wasserstände
Injektoren
Kondenswasserableiter

A. G. STEHLE & GUTKNECHT

Sulzer - Zentralheizungen

Basel Prima Referenzen Basel

FABRIK ELEKTRISCHER APPARATE
SPRECHER & SCHUH A.-G.

AARAU (SCHWEIZ)

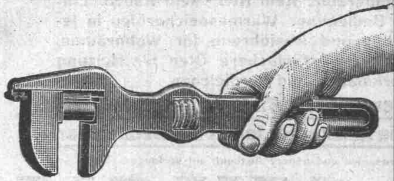
BAUT

MOTORSCHALTKASTEN

TEMPERGUSS

u. TEMPER-STAHLGUSS auf FORM-
MASCHINEN hergestellt nach MO-
DELL, MUSTER, ZEICHNUNG :-:

EISENGIESSEREI NÜRNBERG-MÖGELDORF
GEBR. DECKER, NÜRNBERG



Stanz- und Hammerwerk
Otto Mann & Co., Stuttgart-Wangen.

liefert gepresste Stahlschlüssel, holländer Fasson, 300 mm lang,
mit T-förmiger Backenführung. Grössere Posten sofort greifbar.

Nivellierlatten, Jalons, Messtangen
Reduktionsmasstäbe, Rechenschleiber

Universal, Rietz, Peter, Electro

Präzisions-Transporteure, Transversal-Masstäbe
in Neusilber

liefert sofort ab Lager

J. Keller-Hoernli, Vermessungsgeräte,
Tel.: Hottingen 87.76 **Zürich 8** Tel.: Hottingen 87.76

Elektro - mech. Werkstätten
S. Spälti ^{vormals} Wanger & Spälti **Zürich 5**

Hardturmstrasse 121

Bahnstation: Hauptbahnhof — Tramhaltestelle: Hardstrasse
Postcheck- und Giro-Konto Nr. VIII/1880

Lieferung, Reparatur, Umwicklung, Instandstellung
Kauf, Verkauf

von neuen und gebrauchten elektrischen Maschinen, Motoren,
Transformatoren und zugehöriger Apparate jeder Provenienz.
Telephon: Geschäft 4499, Wohnung 3773
Telegramm-Adresse: Wangerspälti Zürich

TREIBRIEMEN

in Leder und Balata, Näh- und Binderleimen,
technische Lederartikel, Riemenverbindungen

Gut & Co., Lederhandlung, Zürich

Bei der
Hohlblock-Backsteinweise
„ARISTOS“

werden gegenüber gewöhnlichem Backsteinmauerwerk
gespart:

50 % an Arbeitslöhnen, 40 % an Mörtel.
Rascheste Ausführung.

Beste Isolation gegen Wärme- und Kälte durchgang.

Prospekte durch die Allein-
vertretung für die Schweiz:

Eisen u. Backsteine Bern
Murtenstrasse 8 **Zürich** Telephon 17.14

J. Zeugin & Sohn, Pratteln bei Basel

Moderne Ofenbauten für alle Industrien
Hochkaminbauten, Dampfkesselmauerungen

Schweiz. Gesellschaft für Holz-
konservierung A.-G., Zofingen
Imprägnieranstalt und Sägerei

Spezialität: **Schwellen u. Hölzer f. Bahnbauten**
aus Eichen, Buchen, Lärchen, Föhren, roh
oder imprägniert nach Vorschriften der S.B.B.

Schwellenlager für Industriegeleise

Holzpfaster — Imprägnierung von Hölzern
für Einzäunungen und Wasserbauten.

Telephon 46 — Telegramme: Teeröl Zofingen