

Objektyp: **Advertising**

Zeitschrift: **Schweizerische Bauzeitung**

Band (Jahr): **73/74 (1919)**

Heft 9

PDF erstellt am: **11.07.2024**

Nutzungsbedingungen

Die ETH-Bibliothek ist Anbieterin der digitalisierten Zeitschriften. Sie besitzt keine Urheberrechte an den Inhalten der Zeitschriften. Die Rechte liegen in der Regel bei den Herausgebern. Die auf der Plattform e-periodica veröffentlichten Dokumente stehen für nicht-kommerzielle Zwecke in Lehre und Forschung sowie für die private Nutzung frei zur Verfügung. Einzelne Dateien oder Ausdrucke aus diesem Angebot können zusammen mit diesen Nutzungsbedingungen und den korrekten Herkunftsbezeichnungen weitergegeben werden. Das Veröffentlichen von Bildern in Print- und Online-Publikationen ist nur mit vorheriger Genehmigung der Rechteinhaber erlaubt. Die systematische Speicherung von Teilen des elektronischen Angebots auf anderen Servern bedarf ebenfalls des schriftlichen Einverständnisses der Rechteinhaber.

Haftungsausschluss

Alle Angaben erfolgen ohne Gewähr für Vollständigkeit oder Richtigkeit. Es wird keine Haftung übernommen für Schäden durch die Verwendung von Informationen aus diesem Online-Angebot oder durch das Fehlen von Informationen. Dies gilt auch für Inhalte Dritter, die über dieses Angebot zugänglich sind.

Schweizerische Bauzeitung

WOCHENSCHRIFT

FÜR BAU-, VERKEHRS- UND MASCHINENTECHNIK

GEGRÜNDET VON A. WALDNER, ING. HERAUSGEBER A. JEGHER, ING., ZÜRICH
Verlag: A. & C. Jegher, Zürich — Kommissionsverlag: Rascher & Cie., Zürich und Leipzig

ORGAN

Abonnementspreis:

Schweiz 30 Fr. jährlich
Ausland 36 Fr. jährlich

Für Vereinsmitglieder:

Schweiz 24 Fr. jährlich
Ausland 29 Fr. jährlich
sofern beim Herausgeber
abonniert wird

DES SCHWEIZ. ING.- & ARCHITEKTEN-VEREINS & DER GESELLSCHAFT EHEM. STUDIERENDER DER EIDG. TECHN. HOCHSCHULE

Insertionspreis:

4-gespalt. Pettizelle oder deren Raum . 50 Cts.
Haupttitelseite: 80 Cts.
Alleinige Inseraten-Annahme: Rudolf Mosse, Annoncen-Expedition, Zürich, Basel und deren Filialen und Agenturen

PERSONEN-&WAREN-AUFZÜGE

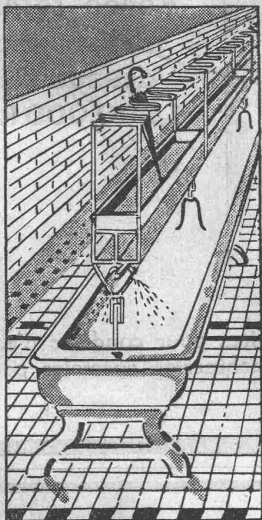
nach bewährtem System

für jede Leistung und Betriebsart

Schweiz. Wagonsfabrik Schlieren A. G., Schlieren-Zürich

Telephon: Selnau 11.15
Telegr.: Wagonsfabrik Schlieren

SANITÄRE-ANLAGEN



ERSTKLASSIGE AUSFÜHRUNG

für

Anstalten, Hotels, Villen, Fabriken

ferner

BADEANLAGEN

aller Art und Grösse

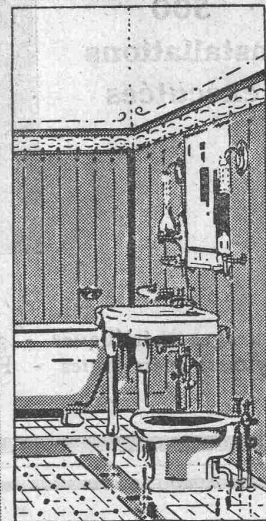


PERSONAL-WASCHEINRICHTUNGEN

mit Garderoben für
Industrielle Betriebe

erstellen als

SPEZIALITÄT



Ausland Filialen

Paris
Lyon, Marseille
London, Rom, Mailand
Bukarest, Kobe
Kairo, Alexandrien
Brüssel

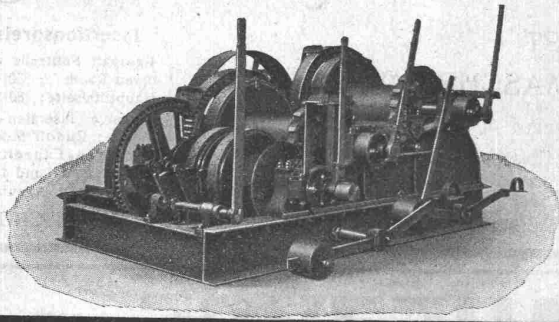
BUSAG

Schweizer Filialen
Aarau
Bern, Biel
Chaux-de-fonds, Genf
Lausanne, Lugano, Luzern
Montreux, St. Gallen
Solethurn, Zürich

GEBRÜDER **SULZER** AKTIENGESELLSCHAFT

ABT. ZENTRALHEIZUNGEN
WINTERTHUR

R·U·B·A·G, Maschinenbau A.G.



vormals H. v. Arx & Co. und John B. Metzler

ZÜRICH

Telegramme: RUBAG — Telephon: Selnu 593 u. 594

Rollmaterial, Bau- u. Werkzeugmaschinen

Hebezeuge, Steinbrecher
Mischmaschinen, Motoren, Seilbahnen

Verkauf — Vermietung

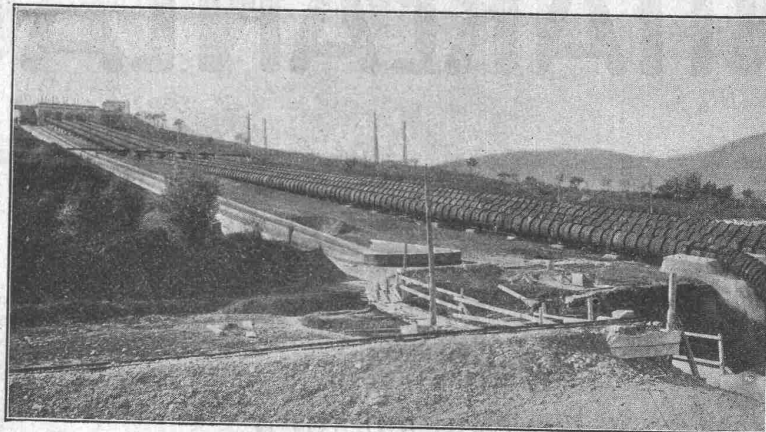
TUBI TOGNI :: BRESCIA

Société Anonyme au Capital de L. 15,000,000

Etablissements: **Brescia-Cogoleto** :: Bureaux: **Milan et Rome**

Conduites forcées

en tôle d'acier soudée ou rivée de tous diamètres et pressions pour chûtes d'eau



**500
Installations
exécutées**

**Force totale
utilisée au
dessus de
1,200,000 H. P.**

Soc. Ital. di Elettrochimica - Roma - Installation du Pescara

Barrages métalliques - grilles - appareils spéciaux de sécurité - vannes - Accessoires pour conduite d'eau
Pylones métalliques - Réservoirs-Chaudières - Bombes pour gaz comprimés - Machineries spéciales pour
l'Industrie chimique - pour sucrerie etc.

H. FLOTTMANN & C^{IE}, ZÜRICH

Kompl. Pressluft-Gesteinsbohranlagen
Kompl. Pressluft-Stampf- und Nietanlagen

stationär und fahrbar

LAGER IN ZÜRICH 2

TELEPHON: SELNAU 16.71

BUREAU: RENGGERSTR. 86

GRANIT

A.-G. H. Schulthess, Personico (Tessin)

Direktion in Lavorgo (Tessin) — Telephon 9
Zweibureau: Eichstr. 9, Zürich 3, Telephon 66.75

Ausgedehnte Steinbrüche und Werkplätze in Personico (Station Bodio), Cresciano (Station Osogna), Tenero (Station Gordola) und im Verzascatal.

Spezialität: Weisser Verzascagrani für bessere Treppenanlagen.

Lieferantin sämtlicher innerer Treppenanlagen zur Universität Zürich, zum Naturwissenschaftlichen und Land- und Forstwirtschaftlichen Institut der Eidgenössischen Technischen Hochschule, zum Bezirksgebäude Zürich.

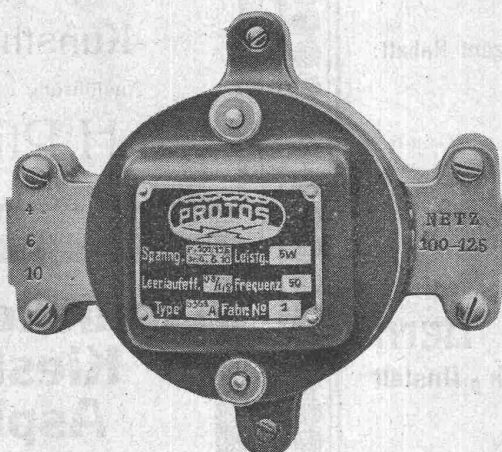
Klingel-Transformatoren

zur

Stromversorgung von Sonnerie-Anlagen

Einfache Schwachstromentnahme aus Starkstromnetzen

Unbegrenzte Lebensdauer
Zuverlässiger, billiger Betrieb



Kurzschlussicher
Plombierbar

Von Elektrizitätswerken geprüft. Zum Anschluss zugelassen.

Telephonwerke „PROTOS“ A.-G., Albisrieden-Zürich

Eisenwerk-Aktiengesellschaft Bosshard & Cie., Näfels.

Abteilung Eisenhochbau:

Brücken, Hochbauten, Reservoirs, Maste etc. etc.

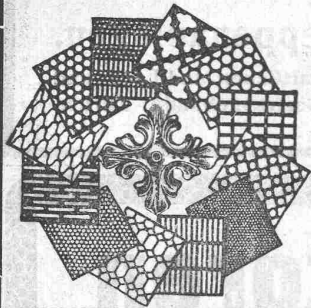
Abteilung Maschinenfabrik u. Giesserei:

Mechanische Förderanlagen, Schleusen und Wehranlagen, Krane aller Systeme, Maschinen- u. Bauguss.

Buss A.-G. Basel
Werk Pratteln

Eisenkonstruktionen (Brücken, Hochbauten, etc.)
Behälter & Apparate aus Eisen, Aluminium und Kupfer
Ofenbau (Härte-, Glüh-, Einsatz- und andere Oefen)

Lohnhärtnerei



H. HEER & Co.
OLTEN

SPEZIALITÄT:
Gelochte und
gepresste Bleche

A.-G. „UNION“ in BIEL, Fabrik in METT

Erste schweizerische Fabrik für elektrisch geschweisste Ketten.

Ketten aller Art



für industrielle und landwirtschaftliche Zwecke.
Grösste Leistungsfähigkeit.
Ketten v. höchst. Tragkraft.

NB. Handelsketten nur durch Eisenhandlungen zu beziehen.



Ich offeriere mit 10 bis 20 Prozent Rabatt:

- Paus-Papier
- Detail-Papier
- Zeichen-Papier
- Millimeter-Papier
- Pausleinwand

Ed. Aerni-Leuch, Bern
Lichtpaus- und Plandruck-Anstalt



LITOSILO

gestampfter, fugenloser

Kunstholz-Bodenbelag

Ausführung seit 18 Jahren unsere Spezialität.

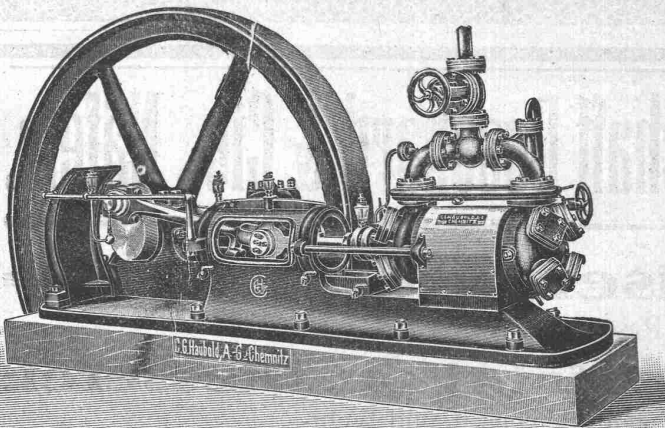
Ch. H. Pfister & Co., Basel

Brückenisolierungen
Kiesklebedächer
Asphaltarbeiten

aller Art erstellen

Gysel & Cie., Asphalt-Fabrik-Käpfnach (Horgen)

Telephon 24 — Telegramme: Asphalt.



**Haubold Kühl- u. Eiserzeugungs-
Anlagen**

nach dem **Ammoniak-** und
Kohlensäure-Kompressions-System

C. G. Haubold A.-G., Chemnitz i. Sa.
Maschinenfabrik



Heinrich Brändli, Horgen

Asphalt-, Dachpappen- und Holzzementfabrik

Telephon Nr. 38 — Telegramme: Heinrich Brändli

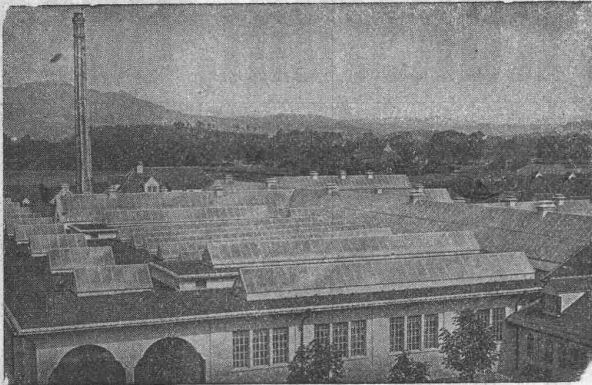
liefert

in nur prima Qualität Asphalt-Isolierplatten für wasserdichte Eiudeckungen von Brücken, Gewölben, Durchlässen, Mauerabdeckungen bei Eisenbahnen, Strassen, Hoch- und Tiefbauarbeiten in verschiedenen Stärken, je nach Angabe der Verwendungsarten.

Fachmännische Ratschläge. — Referenzen zu Diensten.

Kittlose Glasdächer

(System Zimmermann)



Städtischer Schlachthof Bern, 4000 m²

Walther & Müller, Bern

Telephon Nr. 192 — Telegramme: Walthermüller

Vertreten in:

Zürich

durch P. Appel, Limmatstr. 55
Telephon: Selnau 66.54

Frauenfeld

durch J. Tuchschnid's Erben
Telephon Nr. 70

Eigenes technisches Bureau — Verlangen Sie unsern Besuch.

M. Schoch-Wernecke

Treibriemen-, Schlauch- und Gurten-Weberei

Bureau Zürich: Münsterhof Nr. 14
Telephon: Selnau 31.91

Pressfilter-Tücher für Oel, Seife, chemische Fabrikate

Transportbänder für Torf, Kohle etc.

Fallhammer-Riemen

Treibriemen-Hanfschläuche

Blechwaren-Fabrik und Verzinkerei
Aktien-Gesellschaft Wolhausen ∴
Zweigbureau Zürich (Rudolf Mosse Haus)

Fabrik
für verzinkte Blechwaren
Lohnverzinkung

AERO

automatisch arbeitender

Beton- u. Mörtel-Mischer

Patentverfahren.

Mehrfach amtlich kontrollierte Belege und bautechnisch kompetente Referenzen.

Robert Aebi & Co

Zürich

Baumann, Koelliker & Co.

Aktiengesellschaft für elektrotechnische Industrie

Zürich 1**Elektr. Kachelöfen****LUFTECHNISCHE ANLAGEN**

für jede Industrie



Entstaubungs- und Spänetransport-, Luftbefeuchtungs- und
allgemeine Ventilations-, Luftheizungs- und Trocken-Anlagen
SCHRAUBEN- u. CENTRIFUGAL-VENTILATOREN

VENTILATOR A.-G., STÄFA

älteste Spezialfabrik der Schweiz

Centralheizungen J. Rukstuhl, Basel**Ofen-Anlagen**

wirtschaftlich und betriebssicher für sämtliche Industrien.

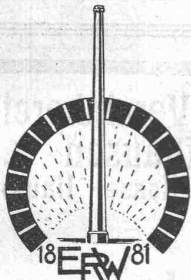
Spezialität:

Glüh- und Härteöfen
Schmelz- und Schmiedeöfen
Dampfkesselinmauerungen
Hochkaminbau

Für Projekte, Kostenvoranschläge, sowie Ausführungen empfiehlt sich bestens

**E. Romegiali
Winterthur**

Haus gegründet 1881 — Telephon 1186
Prima Refer. — Geübtes Spezial-Personal
Grosses Lager in feuerfesten Materialien

**MARTIN KELLER & Co**

Spezialitäten in chem.
bautechn. Produkten
WALLISELLEN ZCH.



Original Avenarius-Carbolineum

Indurin — Ideal I und II

(Kaltwasserfarben)

Blancfixe „Cellarius“ - Brillantweiss

(Beste Weisspulver)

Inertol — Pinol — Raco

Trockenlegung — Schwammverteilung

AKTIENGESELLSCHAFT

SCHWEIZERISCHER KALKFABRIKEN ZÜRICH

umfassend die Fabriken:

Kalkwerk Schinznach-Bad Knoblauch
Hydraulische Kalkfabrik Holderbank

G. Spühler, Rekingen
Kalk- und Cementfabriken Beckenried A.-G.
Ingenieur Borner & Cie., Wallenstadt

Cement- und Kalkfabriken R. Vigier A.-G.,
Luterbach

C. Hürlimann, Brunnen
Jura Cementfabriken, Aarau

Cement- und Kalkwerk Liesberg A.-G.

empfehlen den Konsumenten ihren

Hydraulische Kalk- und Gypsabrik Bärschwil
Gips-Union A.-G. Zürich

Schweiz. Cementindustrie-Ges., Unterterzen
Vereinigte Zementfabriken Rozloch A.-G.
A. Müller-Rickli, Heimberg bei Thun

Ia hydraulischen Kalk.Verkaufsstelle: **E. G. Portland, Zürich.** Bureau: Seldengasse 9.

Telegramm-Adresse: Portland, Zürich. Telephon-Nr.: Selnau 285.

J. BOLLIGER & Co., ZÜRICH

Tödistrasse 65
Telephon Selnau 1263

Ingenieurbureau

Tödistrasse 65
Telephon Selnau 1263

Projekte, Voranschläge, Bau-
leitung, Stat. Berechnungen.

Eisenbetonbau

Brücken, Reservoirs, Decken,
Foundationen, Leitungsmasten.

Landis & Gyr A.G. Zug

Elektrizitätszähler

FERRARIS - WATTMETER
ZEIT- & SPERRSCHALTER

Das Ideal aller Gerüste (ohne Stangen) ist das

BLITZ-GERÜST

System E. Schärer



Ungehindert freier Verkehr bei Gebäude-Renovationen,

Neu- und Umbauten

Mietweise Erstellung für Maurer-, Steinhauer-, Spengler- und Malerarbeiten etc. durch die Baugeschäfte:

Zürich:

Fletz & Leuthold, Zürich 8
Fr. Erlsmann, Zürich 2, Bleicherw. 36
Winterthur: M. Häring
Andelfingen: E. Landolt-Frey
Bern: G. Rieser
Luzern: E. Berger
Bubikon: A. Oetiker, Baumstr.

Glarus: Rud. Stüssy-Aebly, Baumeister

Genf: Ed. Cuénod S. A.
Neuhausen: Jos. Albrecht
Herisau: Joh. Müller
St. Gallen: Sigrist, Merz & Co
Olten: Otto Ehrensperger
Rheinfelden: F. Schär
Solothurn: F. Valli, Baumstr.

Vermietung von Trägern an Baumeister und Private durch die
Schweiz. Gerüstgesellschaft A.-G.
Zürich 7

Steinwiesstr. 86, Tel. 21.34, Telegr.-Adr. „Blitzgerüst“



F. & C. Ziegler Schaffhausen



Elektr. Wärmespeicher-Kachelöfen
mit leicht herausnehmbaren Heizelementen

Elektrische Fabrik- und Werkstatt-Heizungen
Warmluftheizungen

Elektrische Heisswasserboiler, Durchlaufkessel
Eintauchheizkörper

zur Erwärmung von Wasser, Öl und andern Flüssigkeiten

Elektrische Heizelemente
für Heiz- und Backöfen, Trockenschränke, Dörranlagen, Formtrocknungskammern, Emaillier- und Lackier-Oefen, Bahn- und Tramwagen usw.

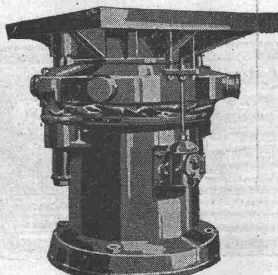


Badische Maschinenfabrik
Seboldwerk Durlach Gegründet 1854



Giesserei-Maschinen

in neuzeitlichen Konstruktionen und für alle Leistungen.



Stossfreie Rüttelformmaschine
D. R. P.

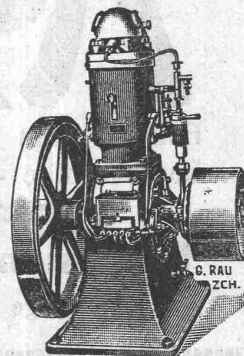
Formmaschinen aller Art für Hand-, Druckluft- Druckwasser- und elektrischen Betrieb.
Stossfr. Rüttelformmaschinen
Schmelzöfen, Maschinen für Sandaufbereitung
Sandstrahlgebläse
Gussputz-Anlagen
Vollständige Einrichtungen für Eisen-, Stahl- und Metall-Giessereien

Vertreter für die Schweiz:
Ing. Ed. Gams, Zürich 8
Seegartenstrasse 2 — Telefon 5708

Weber & Co., Uster

Maschinenfabrik und Giesserei
empfehlen ihre bewährten

Benzin-, Gas- und Petroleum-Motoren
Rohölmotoren



Sparsamster Betrieb

Fahrbare Bandsägen
und Spaltmaschinen
Benzin-Lokomobilen

FÜR DAS TECHNISCHE BUREAU

Ihre Unkosten

überwachen Sie am besten an Hand einer genauen, über alle Einzelheiten Aufschluss gebenden Statistik. Bei zweckmässiger Anordnung ohne Mehrarbeit direkt durch die Buchhaltung zu erreichen. In Referenzen. Verlangen Sie unverbindliche Vorschläge.

Rüegg-Naegeli & Co., Zürich
Abteilung Vertikal.

Zweifacher
Loga-Rechenschieber

Patent H. Daemen-Schmid
Preis Fr. 10.50 mit Anleitungen.

Unübertroffen leistungsfähig für Techniker, Gewerbetreibende, Fabrikanten und Kaufleute, sowie als Lehrmittel für sämtliche Schulen.

Schweizerische Erfindung! Schweizer Fabrikat!

Verlangen Sie Prospekt B/1 unter Angabe Ihres Berufes.

Loga-Calculator A.-G., Zürich
vormals Daemen-Schmid & Co

SCHWEIZ.
LICHTPAUSANSTALTEN A.-G.
Auf der Mauer 4 **ZÜRICH** Auf der Mauer 4

Heliographie  **Negrographie**
Spezialität: **Trockendruck** (Plandruck)
Heliographie-Paus- und Zeichenpapiere
Lichtpaus-Apparate
Man verlange Muster u. Preislisten.

BAUER A.G.

Zürich 6

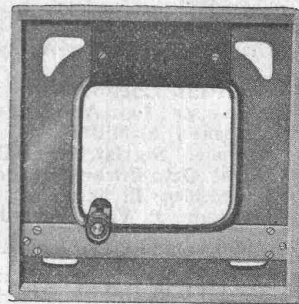
Geldschrank- und Tresorbau
Bau von Archiv- u. Bibliothek-Anlagen

Büromöbel f. Vertikal-Registatur

aus Stahlblech in höchster Vollkommenheit

Kataloge zur Verfügung

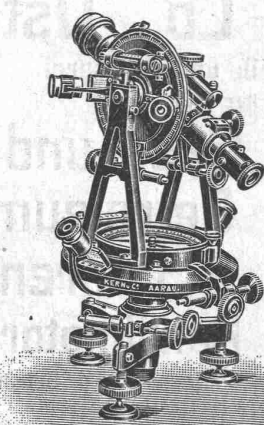
Klingelfuss, Aarau



Kontroll-Wasserwagen
Montage- und
Werkstattwasserwagen
Bau-Wasserwagen
Libellen

Kataloge und Offerten gratis

Mathematisch-mechanisches Institut



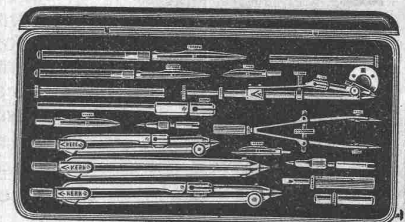
Kern
AARAU

Gegründet 1819

Einfache und Repetitions-Theodolite
Bautheodolite - Nivellier-Instrumente
Messtische - Kippregeln

Präzisions-Reisszeuge

Kataloge gratis und franko



Ingenieurbureau
Dr. ing. Bertschinger
 Zürich, Hafnerstr. 7
 Telefon Selnau 48.99

◆◆◆

PROJEKTE
 Bauleitung, Kostenvoranschläge von
TIEFBAUTEN
 Spezialität: Wasserbauten

Bauer & Albrecht, Zürich
 Ingenieurbureau — Kaspar Escherhaus 19

Vorzüglichste Eisenbeton-Hohlkörperdecke „Pat. Wörner“
 grösste stat. Sicherheit, absolute Feuersicherheit, isolierend, schalldämpfend, rissfrei. Für jede Spannweite und Belastung.



⊕ 55494. D. R. P. 240007. Silb. Med. S. L. A. B. 1914.
 Vielf. ausgef. in Bauten aller Art, wie: Schul-, Krankenhäuser, Kasernen, Fabriken, Geschäfts-, Wohnhäuser, Villen, Käsereien, Stallungen, Auskunft, Referenzen, Projekt prompt und kostenfrei.

ART. INSTITUT
 ORELL FÜSSL
 ZÜRICH



**CLICHES
 GALVANOS**

**WILH.
 BAUMANN
 HORGEN**



**Rolladen. Rolljalousien
 Jalousieladen. Rollschutzwände** Gegründet **1860**

Schweizerfabrikat
Universalbrenner



Marke „Omega“ für flüssige, halbflüssige Brennstoffe u. Industriegase.
Tiegellose Schmelzöfen „Omega“, bestbewährt für Gusseisen, Metalle.
 Öfen für flüssige Brennstoffe.
A. V. Lipinski & Co.
 Zürich 7.

TEMPERGUSS

u. TEMPER-STAHLGUSS auf FORMMASCHINEN hergestellt nach MODELLEN, MUSTERN, ZEICHNUNGEN :-:

**EISENGIESSEREI NÜRNBERG-MÖGELDORF
 GEBR. DECKER, NÜRNBERG**

Bauguss
 aller Art nach Zeichnungen und Modellen,
Guss

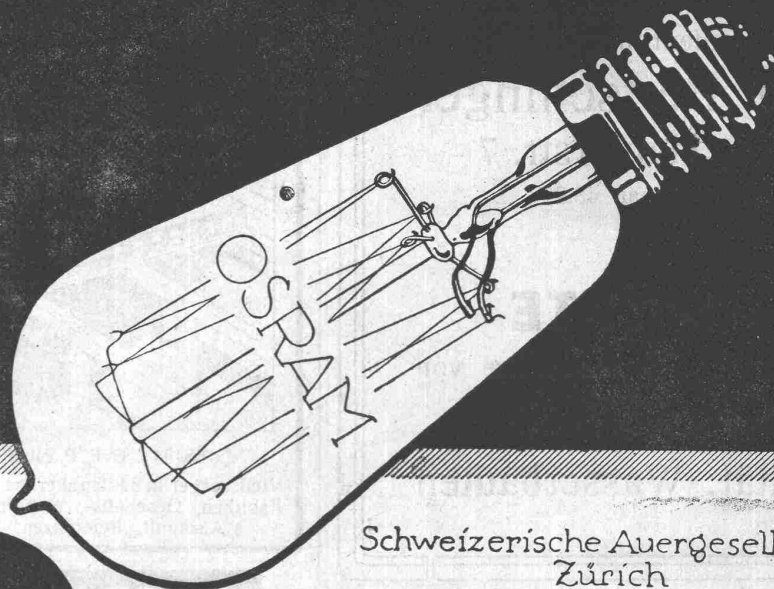
für Strassen- u. Wasserbau
 wie Schachtabdeckungen und Strassenröste nach eigenen Modellen und in allen gewünschten Ausführungen empfiehlt in vorzüglicher Ausführung, prompter Lieferung und billigster Berechnung

P. Cretin, Eisengiesserei, Liestal
 — Kostenvorschläge und Prospekte gratis und franko. —

K. Schäffer
 Lager und Verkaufsstelle von
Schäffer & Budenberg G. m. b. H., Zürich
 Stampfenbachstr. 61



**Ventile
 Manometer
 Mähne
 Wasserstände
 Injektoren
 Kondenswasserableiter**

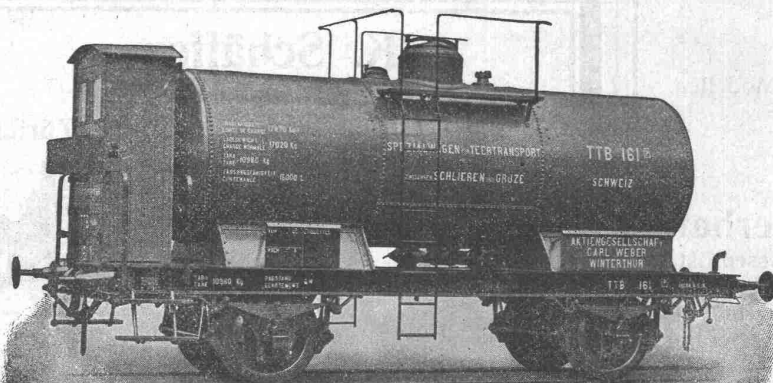


Schweizerische Auer-Gesellschaft
Zürich
Osramlampen-Fabrik Veltheim-Winterthur

Osram

Schweizerische
Lokomotiv- & Maschinenfabrik
Winterthur

Kessel-Wagen



für
Petrol, Säure, Teer,
Wein, Alkohol etc.

Reservoirs,
geschweisst od. genietet

Kurze Lieferzeit.