

Objektyp: **Advertising**

Zeitschrift: **Schweizerische Bauzeitung**

Band (Jahr): **73/74 (1919)**

Heft 4

PDF erstellt am: **11.09.2024**

### **Nutzungsbedingungen**

Die ETH-Bibliothek ist Anbieterin der digitalisierten Zeitschriften. Sie besitzt keine Urheberrechte an den Inhalten der Zeitschriften. Die Rechte liegen in der Regel bei den Herausgebern. Die auf der Plattform e-periodica veröffentlichten Dokumente stehen für nicht-kommerzielle Zwecke in Lehre und Forschung sowie für die private Nutzung frei zur Verfügung. Einzelne Dateien oder Ausdrucke aus diesem Angebot können zusammen mit diesen Nutzungsbedingungen und den korrekten Herkunftsbezeichnungen weitergegeben werden. Das Veröffentlichen von Bildern in Print- und Online-Publikationen ist nur mit vorheriger Genehmigung der Rechteinhaber erlaubt. Die systematische Speicherung von Teilen des elektronischen Angebots auf anderen Servern bedarf ebenfalls des schriftlichen Einverständnisses der Rechteinhaber.

### **Haftungsausschluss**

Alle Angaben erfolgen ohne Gewähr für Vollständigkeit oder Richtigkeit. Es wird keine Haftung übernommen für Schäden durch die Verwendung von Informationen aus diesem Online-Angebot oder durch das Fehlen von Informationen. Dies gilt auch für Inhalte Dritter, die über dieses Angebot zugänglich sind.

# Schweizerische Bauzeitung

**Abonnementspreis:**

Schweiz 30 Fr. jährlich  
Ausland 36 Fr. jährlich

**Für Vereinsmitglieder:**

Schweiz 24 Fr. jährlich  
Ausland 29 Fr. jährlich  
sofern beim Herausgeber  
abonniert wird

DES SCHWEIZ. ING.- & ARCHITEKTEN-VEREINS & DER GESELLSCHAFT EHEM. STUDIERENDER DER EIDG. TECHN. HOCHSCHULE.

**WOCHENSCHRIFT**

FÜR BAU-, VERKEHRS- UND MASCHINENTECHNIK

GEGRÜNDET VON A. WALDNER, ING. HERAUSGEBER A. JEGHER, ING., ZÜRICH

Verlag: A. & C. Jegher, Zürich — Kommissionsverlag: Rascher & Cie., Zürich und Leipzig

ORGAN

**Insertionspreis:**

4-gespalt. Pettzelle oder  
deren Raum . 50 Cts.  
Haupttitelseite: 80 Cts.

Alleinige Inseraten-An-  
nahme: Rudolf Mosse,  
Annoncen-Expedition,  
Zürich, Basel und deren  
Filialen und Agenturen

## PERSONEN-& WAREN-AUFZÜGE

nach  
bewährtem  
System

für jede Leistung und Betriebsart

Schweiz. Wagonsfabrik Schlieren A. G., Schlieren-Zürich

Telephon: Selnau 11.15

Telegr.: Wagonsfabrik Schlieren

### Baukontor Bern A. G.

Bureau: Hirschengraben 7  
Hauptlager: Effingerstrasse  
Telephone: 3271 und 1723

**Einkaufs- u. Auskunftsstelle**  
für Baumaterialien, Holz, Eisen en gros



### Verkauf sämtlicher Baumaterialien

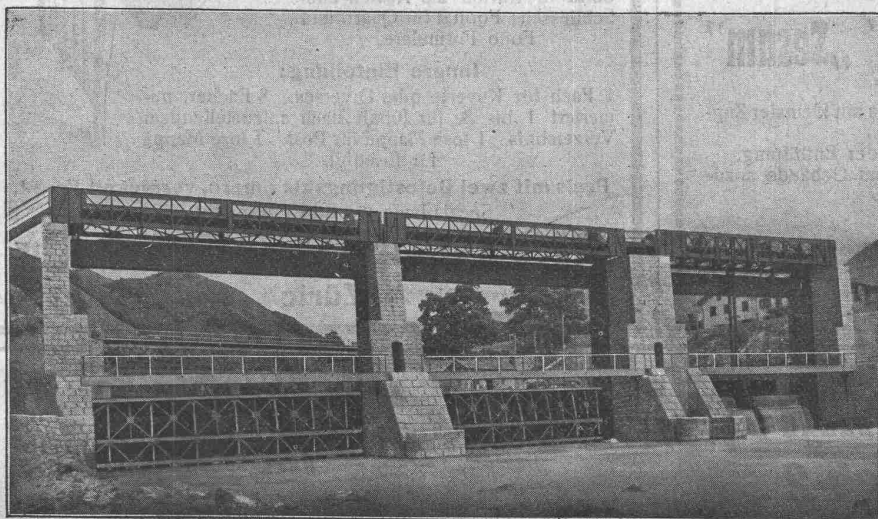
Spezialgeschäft für Baukeramik  
Boden- und Wandplatten

**Erstklassige Vertretungen**  
Verkehr nur mit dem Baugewerbe

## Eisenkonstruktionen

Brücken, Hochbauten, Maste, Reservoirs, Krane, Blecharbeiten etc.

**Wartmann, Vallette & Cie., Brugg.** (Filiale in Genf.)



A.-G. der Maschinenfabrik von

**Theodor Bell & Cie.**

Kriens-Luzern (Schweiz)

### Wehranlagen

Eiserne Brücken  
Hochbaukonstruktionen

Ingenieurbureau  
**Klingler & Leuprecht** **Fabriken, Geschäftshäuser, Silos**  
 Diplom. Ingenieure in Beton und Eisenbeton. — Patent. hölzerner Fachwerksbinder.  
 Wallstrasse Nr. 24 **Basel** Telephon Nr. 6254 Statische Berechnungen jeder Art — Expertisen — 30jährige Erfahrung

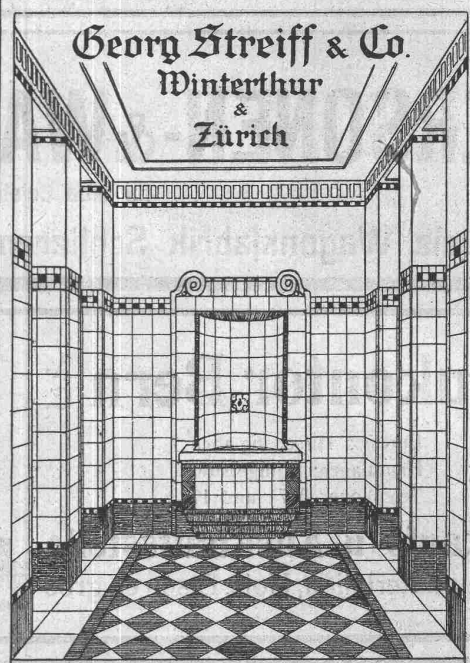
**Wehrli A.-G.** empfiehlt sich für  
 Photographische Kunst- und Verlagsanstalt Photogr. Aufnahmen von Gebäuden, Maschinen etc.  
 Kilchberg-Zürich Vergrößerung und Verkleinerung von Plänen, Landkarten etc. auf jedes gewünschte Format.  
 Preisliste steht zu Diensten.

**Cliche's** Armbruster & Söhne Zürich  
 für Buchdruck Ob. Zäune Tel. 63 65



**VEREINIGTE DRAHTWERKE A.G. BIEL**  
 EISEN & STAHL  
 BLANK & PRÄZIS GEZOGEN, RUND, VIERKANT, SECHSKANT & ANDERE PROFILE  
 SPEZIALQUALITÄTEN FÜR SCHRAUBENFABRIKATION & FAÇONDREHEREI  
 BLANKE STAHLWELLEN, KOMPRIMIERT ODER ABGEDREHT  
 BLANKGEWALZTES BANDEISEN & BANDSTAHL  
 BIS ZU 300<sup>mm</sup> BREITE  
 VERPACKUNGS-BANDEISEN  
 GROSSER AUSSTELLUNGSPREIS SCHWEIZ, LANDESAUSSTELLUNG BERN 1916.

**Georg Streiff & Co.**  
 Winterthur & Zürich



Spezialgeschäft für keramische Boden- und Wandbeläge

**Neue rationelle Gebäudeentlüftung**



**Dachfirstkappen-Entlüfter „Sesam“**  
 Patent 77894  
 Öffnen und Schliessen des ganzen Dachfirstes mit kleinster Zugkraft von einer Stelle aus.  
 Grösste Regulierfähigkeit je nach Bedürfnis der Entlüftung.  
 In beliebiger Länge ausführbar und auf jedem Gebäude anzu bringen. Absolut regendicht.  
 Generalvertreter:  
**Louis Müller, Luzern.**  
**E. Vogel, Bau-Ingenieur, Zürich,** Neumühlequai 12.

**FORMULAR-ORDNER**



Ein unentbehrlicher Artikel für Bureaux; an jedem Schreibtisch seitlich nach nebenstehender Zeichnung zu befestigen; erspart viel Raum und schützt den Inhalt. Solid in Karton als Kasten zum Schliessen; Format für Quart. und Folio-Formulare.

**Innere Einteilung:**  
 1 Fach für Kuverte oder Diverses. 8 Fächer, numeriert 1 bis 8, für Inhalt nach aufzustellendem Verzeichnis. 1 lose Mappe für Post. 1 lose Mappe für Erledigt.

**Preis mit zwei Befestigungsklammern, vernickelt Fr. 24.**  
 Spezialhaus für Bureau-Einrichtungen:  
**RÜEGG-NAEGELI & CIE**  
 Bahnhofstrasse Nr. 27 **Zürich** Telephon: Selnau 1983

**Baumann, Koelliker & Co.** **Elektrische Installationen**  
 Zürich 2 jeder Art



# Giesserei Bern in Bern

## Konstruktionswerkstätten

Werk der Gesellschaft der L. v. Roll'schen  
Eisenwerke

liefert als Spezialität:



# Eisenbahnmateriale

Hebezeuge, Zahnradbahnmateriale

Standseilbahnen, Schützenanlagen und Weh-  
einrichtungen

Maschinen für Torfgewinnung

Allgemeiner Maschinenbau

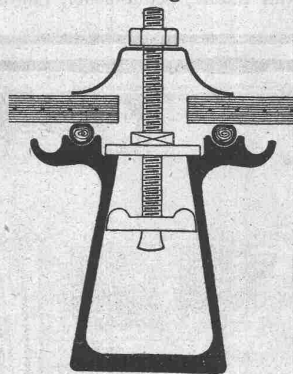
Telegramme: Giesserei Bern

Telephon 1066

# Kittlose Glasdächer

(System Zimmermann)

Best bewährte Oberlichtbedachung für Fabriken, Bahnhöfe etc.



Sprosse „Fortuna“

## Walther & Müller, Bern

Telephon Nr. 912 — Telegramme: Walthermüller

Vertreten in:

**Zürich**

**Frauenfeld**

durch P. Appel, Limmatstr. 55

durch J. Tuchschnid's Erben

Telephon: Selnau 66.54

Telephon Nr. 70

Eigenes technisches Bureau — Verlangen Sie unsern Besuch.

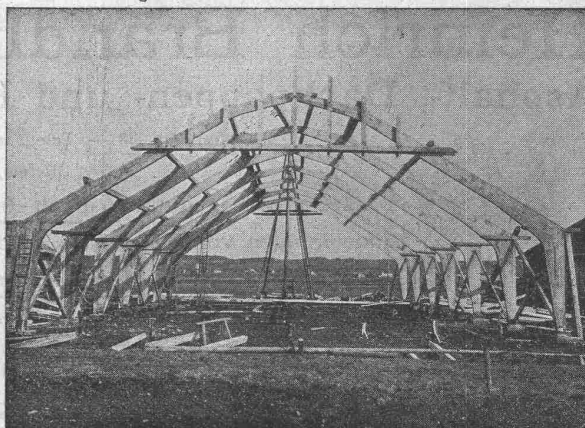
## Bruno Wehrli, phototechnische Anstalt

Kilchberg bei Zürich

Vergrößerung und Verkleinerung von Plänen, Landkarten  
Zeichnungen etc. auf jeden Masstab.

## Patentierter Vertikallamellenbinder

Statisch einwandfreie Holzkonstruktionen



**Schuppenbauten** (Billige Lagerräume)

Dreigelenkbogen ohne Zugband

Projektierendes Ingenieurbureau

## Gustav Thurnherr

Zürich, Limmatquai 34

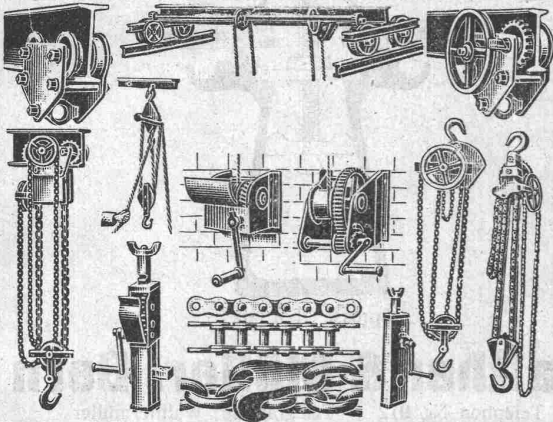
Zahlreiche Referenzen

# SCHWEIZERISCHE MAGNETA A.-G., ZÜRICH

erstellt als Spezialität

## Elektrische Zentraluhrenanlagen

für Städte, Schulhäuser, Fabriken etc. Ueber 100000 Magneta-Uhren in allen Weltteilen in Betrieb.



### J. Brun & Cie, Nebikon

#### Ketten- und Hebezeugfabrik

liefert prompt und billig:  
 Laufwinden, Laufkatzen  
 Flaschenzüge, Wandwinden, Fuss-  
 winden mit Holz- oder Eisenschaft  
 Wellenböcke, Bauwinden  
 Stockwinden

**Ketten für alle Zwecke!**

Stets grosser Lagervorrat in kuranten  
 Hebezeugen!

Telegramme: Brun Nebikon  
 Telephon Nr. 12

### Patentverkauf oder Lizenzabgabe

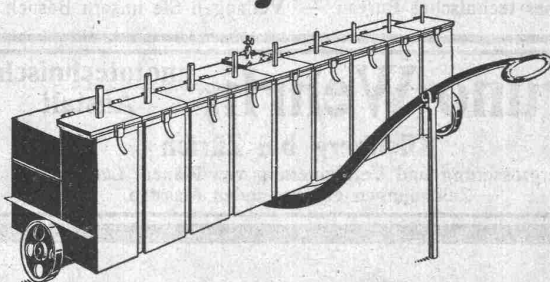
Die Inhaberin des Schweizer-  
 Patentes Nr. 73223, betreffend:

„Kugellager“,

wünscht mit schweizerischen Fa-  
 brikanten in Verbindung zu treten  
 behufs Verkaufs des Patentes,  
 bezw. Abgabe der Lizenz für die  
 Schweiz, zwecks Fabrikation des  
 Patentgegenstandes in der Schweiz.

Reflektanten belieben sich um  
 weitere Auskunft zu wenden an  
 das Patentanwaltsbureau **E. Blum  
 & Co A.-G.**, Bahnhofstrasse 74,  
 Zürich 1.

## Fahrbare Acetylen-Hochleistungsentwickler



für stündliche Gasleistungen bis zu  
 50000 Kubikmeter z. Autogenschweissen  
 im Hoch- und Tiefbau, Eisenbahn- und  
 Brückenbau, Werften, Thermogenarbeiten,  
 Beleuchtungs- und Scheinwerferanlagen  
 usw., nach den Patenten

**Acetylen-Motor, Bern, Belpstrasse  
 Nr. 30.**

Lichtpausenanstalt  
**Albrecht**  
 Zürich 1

Hirschengr. 80, Tel.: Hoff. 5.67

Heliographie  
 Plandruck

## Heinrich Brändli, Horgen

### Asphalt-, Dachpappen- und Holzzementfabrik

Telephon Nr. 38 — Telegramme: Heinrich Brändli

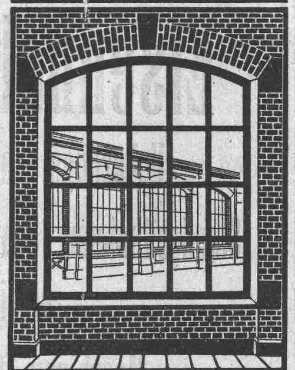
liefert

in nur prima Qualität Asphalt-Isolierplatten für wasserdichte  
 Eindeckungen von Brücken, Gewölben, Durchlässen, Mauerab-  
deckungen bei Eisenbahnen, Strassen. Hoch- und Tiefbauarbeiten  
 in verschiedenen Stärken, je nach Angabe der Verwendungsarten.

Fachmännische Ratschläge. — Referenzen zu Diensten.



**W. KOCH & Co ZÜRICH**  
**EISENBAU**



**SCHMIEDEISERNE  
 FENSTER**

## J. BOLLIGER & Co., ZÜRICH

Tödistrasse 65  
 Telephon Selnau 1263

Ingenieurbureau

Tödistrasse 65  
 Telephon Selnau 1263

Projekte, Voranschläge, Bau-  
 leitung, Stat. Berechnungen.

### Eisenbetonbau

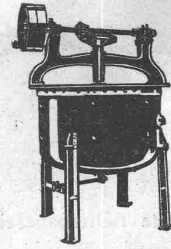
Brücken, Reservoirs, Decken,  
 Foundationen, Leitungsmasten.



# ZENTRALHEIZUNGSFABRIK A.G. BERN



**Apparate aller Art**  
für Lebensmittel- und chemische Industrie  
**Dampfkochkessel**  
feststehend oder kippbar, mit und ohne Rührwerk  
**Kochkessel**  
mit Eigenfeuerung  
**Aluminium-Schweisswerk**  
Behälter jeder Art und Grösse aus Aluminium  
**Eisen- u. Metallgiesserei**



## APPARATE-BAUANSTALT

### Zeiss - Nivelliere

jeder Grösse liefern wieder und teilen Preise und Bedingungen auf Anfrage mit

**Emil Pfenninger & Co.**  
**Zürich**

Technisches Versandgeschäft



### !!! Architekten Baumeister !!!

**D. K. G. Ankerschienen und D. K. G.**  
**Transmissionsträger patentiert,**  
sind einzige Mittel zur rationellen Befestigung von  
**Transmissionen, Rohrleitungen etc. in modernen**  
**Industriebauten.**

Prospekt und Muster kostenlos.

Alleinvertrieb durch  
**J. Louis Müller, Luzern**

### Granit-Arbeiten

in

**Urner-, Tessiner- und Verzasca-Granit**

liefert in sauberster Ausführung und fehlerlosem Material

**T. Niederberger, Granitgeschäft**

Bureau: Luzern — Telefon 657

### Brückenisolierungen

**Kiesklebedächer**

**Asphaltarbeiten**

aller Art erstellen

**Gysel & Cie., Asphaltfabrik**

**Käpfnach (Horgen)**

Telephon Nr. 24 — Telegramme: Asphalt

### Schweiz. Gesellschaft für Holz- konservierung A.-G., Zofingen

Imprägnieranstalt und Sägerei

Spezialität: **Schwellen u. Hölzer f. Bahnbauten**  
aus Eichen, Buchen, Lärchen, Föhren, roh  
oder imprägniert nach Vorschriften der S.B.B.

### Schwellenlager für Industriegeleise

Holzpflaster — Imprägnierung von Hölzern  
für Einzäunungen und Wasserbauten.

Telephon 46 — Telegramme: Teeröl Zofingen

### WILH. BAUMANN HORGEN

**Rolladen. Rolljalousien.**  
**Jalousieladen. Rollschutzwände**

Gegründet  
**1860**

### K. Schäffer

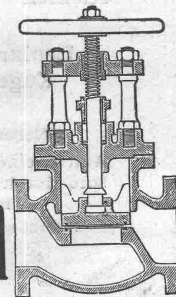
Lager und Verkaufsstelle von

**Schäffer & Budenberg G.m.b.H., Zürich**

Stampfenbachstr. 61

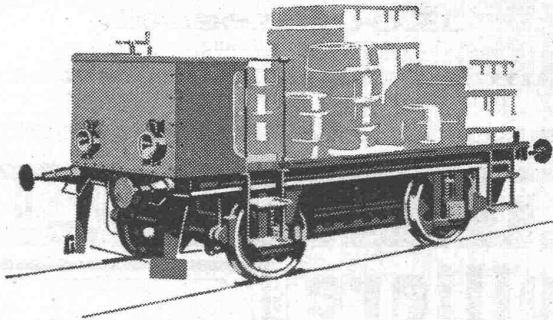


Maschinen-  
und Dampfkessel-  
**Armaturen**



**B B C**

Stete Betriebsbereitschaft  
 Aeusserst einfache Be-  
 dienung ohne geschultes  
 Personal.



Ladung der Batterie bei  
 niedrigen Strompreisen  
 während der Nacht.

Geringe Betriebs- und  
 Unterhaltungskosten.

## Akkumulatoren-Plattformwagen

für Fabrikbetrieb und Bahnhofdienst.

Ausführung für alle vorkommenden Spurweiten.

Verlangen Sie Broschüre 601 D.

**A.G. BROWN, BOVERI & C<sup>IE</sup> BADEN (SCHWEIZ)**  
 Verkaufsbureaux: Baden, Basel, Bern, Lausanne



GESELLSCHAFT DER LUDW. VON ROLL'SCHEN EISENWERKE  
 : FILIALE : EISENWERK CLUS KT. SOLOTHURN :



Ausführungsrecht für die Schweiz der

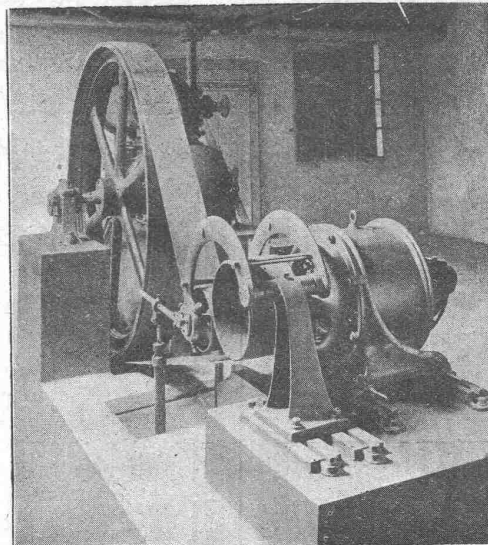
## Patent-LENIX-Getriebe

Direkter  
 Antrieb bei grössten  
 Uebersetzungs - Ver-  
 hältnissen und klein-  
 sten Achsendistanzen.

Sparen  
 Vorgelege, Kraft,  
 Riemen und Platz.

Lenixrollen auf  
 Kugellagern.

Nebenstehend:  
 Antrieb eines Luftkompres-  
 sors durch einen Elektro-  
 motor.  
 Kraftübertragung 50 PS.



Ueber  
 4500 Lenix-Apparate  
 geliefert für Ueber-  
 tragungen bis 1000 PS  
 und Uebersetzungs-  
 Verhältnisse bis 1:25.

**Komplete Transmissions-  
 Anlagen.**

f. alle Industriezweige,  
 in mod. Ausführung  
 m. Ringschmierlagern  
 oder Kugellagern.

**Benn-Kupplungen.**