

Objektyp: **Advertising**

Zeitschrift: **Schweizerische Bauzeitung**

Band (Jahr): **73/74 (1919)**

Heft 13

PDF erstellt am: **11.09.2024**

### **Nutzungsbedingungen**

Die ETH-Bibliothek ist Anbieterin der digitalisierten Zeitschriften. Sie besitzt keine Urheberrechte an den Inhalten der Zeitschriften. Die Rechte liegen in der Regel bei den Herausgebern. Die auf der Plattform e-periodica veröffentlichten Dokumente stehen für nicht-kommerzielle Zwecke in Lehre und Forschung sowie für die private Nutzung frei zur Verfügung. Einzelne Dateien oder Ausdrucke aus diesem Angebot können zusammen mit diesen Nutzungsbedingungen und den korrekten Herkunftsbezeichnungen weitergegeben werden. Das Veröffentlichen von Bildern in Print- und Online-Publikationen ist nur mit vorheriger Genehmigung der Rechteinhaber erlaubt. Die systematische Speicherung von Teilen des elektronischen Angebots auf anderen Servern bedarf ebenfalls des schriftlichen Einverständnisses der Rechteinhaber.

### **Haftungsausschluss**

Alle Angaben erfolgen ohne Gewähr für Vollständigkeit oder Richtigkeit. Es wird keine Haftung übernommen für Schäden durch die Verwendung von Informationen aus diesem Online-Angebot oder durch das Fehlen von Informationen. Dies gilt auch für Inhalte Dritter, die über dieses Angebot zugänglich sind.

# Schweizerische Bauzeitung

WOCHENSCHRIFT

FÜR BAU-, VERKEHRS- UND MASCHINENTECHNIK

GEGRÜNDET VON A. WALDNER, ING. HERAUSGEBER A. JEGHER, ING., ZÜRICH

Verlag: A. & C. Jegher, Zürich — Kommissionsverlag: Rascher & Cie., Zürich und Leipzig

ORGAN

Insertionspreis:

4-gespalt. Pettizelle oder deren Raum . 50 Cts.  
Haupttitelseite: 80 Cts.  
Alleinige Inseraten-Annahme: Rudolf Mosse, Annoncen-Expedition, Zürich, Basel und deren Filialen und Agenturen

Abonnementspreis:

Schweiz 30 Fr. jährlich  
Ausland 36 Fr. jährlich

Für Vereinsmitglieder:

Schweiz 24 Fr. jährlich  
Ausland 29 Fr. jährlich  
sofern beim Herausgeber  
abonniert wird

DES SCHWEIZ. ING.- & ARCHITEKTEN-VEREINS & DER GESELLSCHAFT EHEM. STUDIERENDER DER EIDG. TECHN. HOCHSCHULE

## PERSONEN-& WAREN-AUFZÜGE

nach  
bewährtem  
System

für jede Leistung und Betriebsart

Schweiz. Wagonsfabrik Schlieren A. G., Schlieren-Zürich

Telephon: Selnau 11.15  
Telegr.: Wagonsfabrik Schlieren

## Eisenkonstruktionen

Brücken, Hochbauten, Maste, Reservoirs, Krane, Blecharbeiten etc.

Wartmann, Vallette & Cie., Brugg. (Filiale in Genf.)

Albisrieden-  
-Zürich

Motorwagen-Fabrik

# Arbenz A. G.

Industrielle-

Kippwagen  
Omnibusse  
Strassen-Sprengwagen  
Zisternenwagen  
Müllabfuhrwagen  
Fäkalienwagen

-Fahrzeuge

Fabrik

Altstetten-  
-Zürich

Elektrischer Fahrzeuge

# Tribelhorn A. G.



# R·U·B·A·G

## Maschinenbau A.-G. Zürich

vormals H. von Arx & Co. und John B. Metzler, Zürich

Telegramme: RUBAG Zürich Telephone: Selnau 593 und 594

Rollmaterial, Bau- und Werkzeugmaschinen

Waschanlagen — Kompressoren  
Rangieranlagen — Krane

☛ Grosse Lager ☚

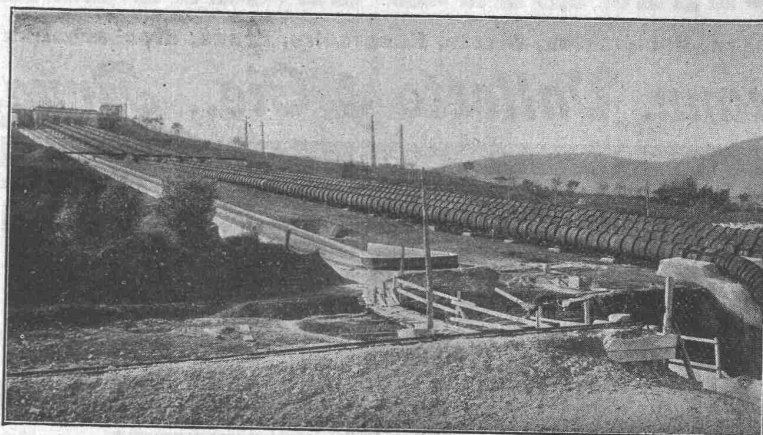
# TUBI TOGNI :: BRESCIA

Société Anonyme au Capital de L. 15,000,000

Etablissements: **Brescia-Cogoleto** :: Bureaux: **Milan et Rome**

## Conduites forcées

en tôle d'acier soudée ou rivée de tous diamètres et pressions pour chûtes d'eau



500  
Installations  
exécutées

Force totale  
utilisée au  
dessus de  
1,200,000 H. P.

Soc. Ital. di Elettrochimica - Roma - Installation du Pescara

Barrages métalliques - grilles - appareils spéciaux de sécurité - vannes - Accessoires pour conduite d'eau  
Pylones métalliques - Réservoirs-Chaudières - Bombes pour gaz comprimés - Machineries spéciales pour  
l'Industrie chimique - pour sucrerie etc.



# Heinrich Brändli, Horgen

## Asphalt-, Dachpappen- und Holzzementfabrik

Telephon Nr. 38 — Telegramme: Heinrich Brändli

liefert


in nur prima Qualität Asphalt-Isolierplatten für wasserdichte Eindeckungen von Brücken, Gewölben, Durchlässen, Mauerabdeckungen bei Eisenbahnen, Strassen, Hoch- und Tiefbauarbeiten in verschiedenen Stärken, je nach Angabe der Verwendungsarten.

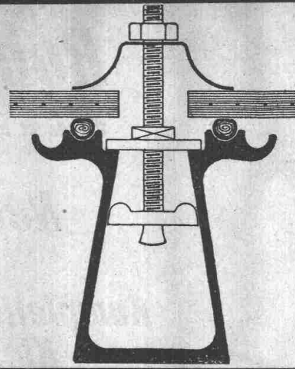
Fachmännische Ratschläge. — Referenzen zu Diensten.



# Kittlose Glasdächer

System Zimmermann

Sprosse „Fortuna“ 



## Walther & Müller

Telephon Nr. 912 **Bern** Telegr.: Walthermüller

Eigenes technisches Bureau  
Verlangen Sie unsern Besuch

Vertreter in:

**Zürich**  
P. Appel, Limmatstr. 55  
Telephon: Selnau 66.54

**Frauenfeld**  
Tuchschild's Erben  
Telephon Nr. 70

## Dichtungs-Materialien für Hoch- und Tiefbau

Hafnerstrasse 7 **ASPHALT-EMULSION A.-G. ZÜRICH** Tel. Selnau 4674

## H. FLOTTMANN & C<sup>IE</sup>, ZÜRICH

**Kompl. Pressluft-Gesteinsbohranlagen**  
**Kompl. Pressluft-Stampf- und Nietanlagen**  
stationär und fahrbar

LAGER IN ZÜRICH 2

TELEPHON: SELNAU 16.71

BUREAU: RENGGERSTR. 86

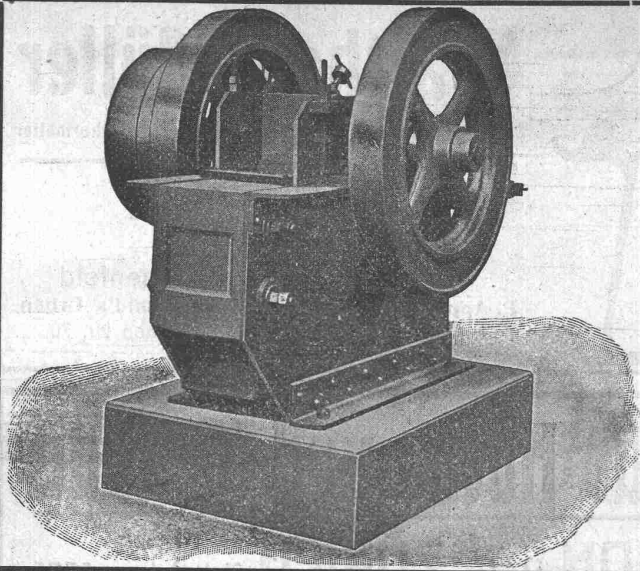
## Das Bauen wird billiger

bei Verwendung unserer Fenster und Türnormalien. Wir liefern zu billigen Preisen

|                |           |    |    |         |
|----------------|-----------|----|----|---------|
| Normal-Fenster | 100 × 145 | cm | im | Lichten |
| Zimmer-Türen   | 83 × 205  | "  | "  | "       |
| "              | 73 × 205  | "  | "  | "       |
| "              | 63 × 205  | "  | "  | "       |

und sämtliche übrigen Bauschreinerarbeiten, wie Haustüren, Jalousieläden, Täfer etc., sowie unsere Spezial-Küchen-, Keller- und Garten-Möbel. Verlangen Sie unverbindlichen Besuch.

**Hoch- und Tiefbau A.-G. Aarau**  
vorm. Baugeschäft M. ZSCHOKKE A.-G. Gegründet 1860



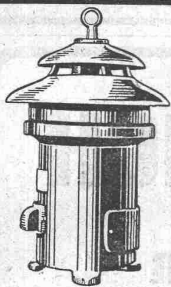
**Robert Aebi & Co**  
 Gegründet 1880 **Zürich** Gegründet 1880

**Neuer Steinbrecher**  
 für Leistungen von 30 bis 100 m<sup>3</sup>

**Komplette Hartzerkleinerungs- und  
 Kies-Aufrüstungs-Anlagen**

**Waschmaschinen**

**Hebezeuge**



**„FABRIK-SIRENEN“**

Neueste vollendete Apparate für

**Alarm-, Signal-, Fernrufzeichen**

Modelle für Hand- und Riemenantrieb mit patent. Uebersetzung

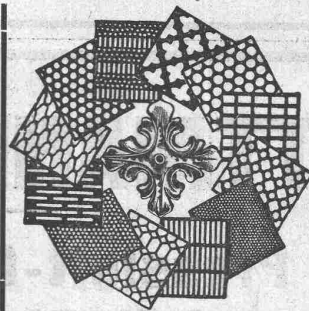
**„MOTOR-SIRENEN“**

Motor und Sirene zusammen verbaut in Gehäuse fertig zu Montage auf Dach Hörweiten 600 bis 5000 Meter im Freien

**Jean Räber, Maschinen, Motoren  
 Revisionen**

Telephon Selnau 1555, Zürich II

Jeder Elektro-Motor der Marken B.B.C. und M.F.O. sofort ab Lager.



**H. HEER & Co.**  
 OLTEN

SPEZIALITÄT:

Gelochte und  
 gepresste Bleche

**Verzinkerei Zug A.G.**

Fabrik für verzinkte  
 lackierte und rohe Blechwaren

Blecharbeiten nach jeder Zeichnung und  
 nach Mustern

**Lohnverzinkung**

Verzinken von Draht in Rollen und Drahtgeweben.

**MARTIN KELLER & Co**  
 Spezialitäten in chem.  
 bautechn. Produkten  
**WALLISELLEN · ZCH.**



Original Avenarius-Carbolineum

Indurin — Ideal I und II

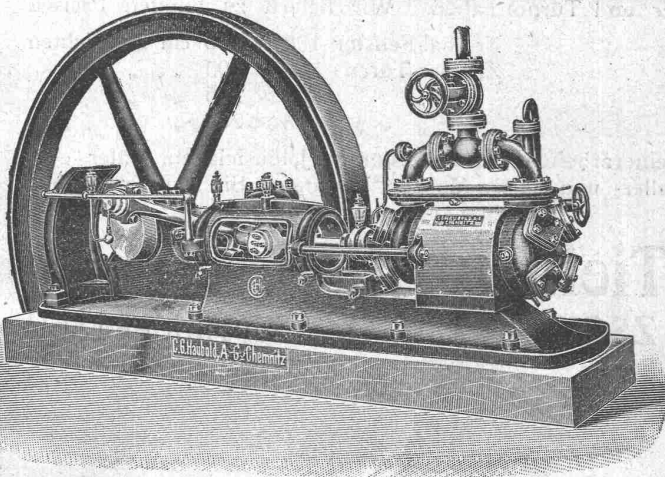
(Kaltwasserfarben)

Blancfixe „Cellarius“ - Brillantweiss

(Beste Weisslepulver)

Inertol — Pinol — Raco

Trockenlegung — Schwammverteilung



**Haubold Kühl- u. Eiserzeugungs-  
 Anlagen**

nach dem **Ammoniak-** und  
**Kohlensäure-Kompressions-System**

**C. G. Haubold A.-G., Chemnitz i. Sa.**

Maschinenfabrik





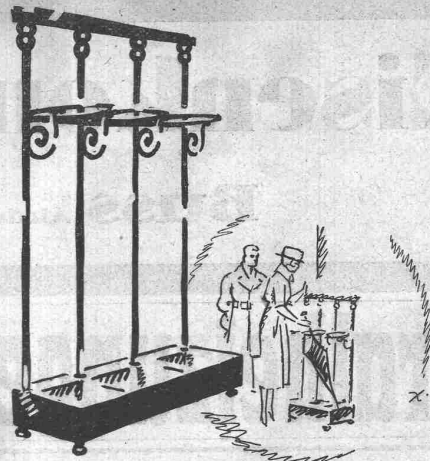
**F. & C. Ziegler  
Schaffhausen**

**Elektr. Wärmespeicher-Kachelöfen**  
mit leicht herausnehmbaren Heizelementen

**Elektrische  
Fabrik- und Werkstatt-Heizungen  
Warmluftheizungen**

**Elektrische  
Heisswasserboiler, Durchlaufkessel  
Eintauchheizkörper**  
zur Erwärmung von Wasser, Oel und andern Flüssigkeiten

**Elektrische Heizelemente**  
für Heiz- und Backöfen, Trockenschränke, Dörranlagen, Form-  
trocknungskammern, Emailier- und Lackier-Oefen, Bahn- und  
Tramwagen usw.



**SCHIRMSTÄNDER  
AUS  
EISEN**

Das satte Schwarz der kräftigen Eisenkonstruktion mit dem leb-  
haften Grün, Gelb, Rot oder Violett der Wasserschalen, verleihen  
diesen Ständern ein sehr eleg. Gepräge. Bitte verlangen Sie den

**KATALOG**  
SUTER-STREHLER SOHNE & CO  
ZÜRICH-LOWENPLATZ



**D<sup>r</sup> Hoigné vorm. M. Schoch & Co**

Münsterhof 14 — Telephon S. 31.91

Zürich 1

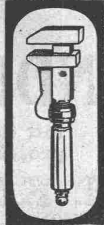
Verkaufsstelle der

**Hammerwerke**

und

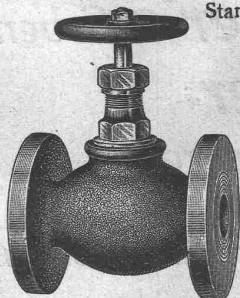
**Gesenk-Schmiede**

Gebr. Tüscher & Co.  
Zürich

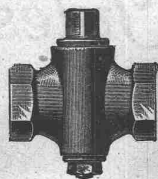


**K. Schäffer**

Lager und Verkaufsstelle von  
**Schäffer & Budenberg G. m. b. H., Zürich**  
Stampfenbachstr. 61



**Ventile  
Manometer  
Hähne  
Wasserstände  
Injektoren  
Kondenswasserableiter**



**Brückenisolierungen  
Kiesklebedächer  
Asphaltarbeiten**

aller Art erstellen

**Gysel & Cie., Asphalt-Fabrik-Käpfnach (Horgen)**

Telephon 24 — Telegramme: Asphalt.



Ich offeriere mit 10 bis 20 Prozent Rabatt:

**Paus-Papier  
Detail-Papier  
Zeichen-Papier  
Millimeter-Papier  
Pausleinwand**

**Ed. Aerni-Leuch, Bern**  
Lichtpaus- und Plandruck-Anstalt



# Eisenkonstruktionen

**Buss** Aktiengesellschaft **Basel**

## Centralheizungen J. Rukstuhl, Basel

**A.-G. „UNION“ in BIEL, Fabrik in METT**

Erste schweizerische Fabrik für elektrisch geschweisste Ketten.

**Ketten aller Art**



für industrielle und landwirtschaftliche Zwecke.  
Grösste Leistungsfähigkeit.  
Ketten v. höchst. Tragkraft.

NB. Handelsketten nur durch Eisenhandlungen zu beziehen.

### PHOTOGRAPHIE

**Spezialität in Architektur-Aufnahmen**

Techn. Konstruktionen, Intérieur, Maschinen etc.  
Aufnahmen für Kataloge und Werke aller Art.

**H. Wolf-Bender, Kappelergasse 16, Zürich.**

— Atelier für technische Photographie. —

## Bauguss

aller Art nach Zeichnungen und Modellen,

## Guss

für Strassen- u. Wasserbau  
wie Schachtabdeckungen und Strassenröste  
nach eigenen Modellen und in allen ge-  
wünschten Ausführungen empfiehlt in vor-  
züglicher Ausführung, prompter Lieferung  
und billigster Berechnung

**P. Cretin, Eisengiesserei, Liestal**

— Kostenvorschläge und Prospekte gratis und franko. —

**Bauer, A.-G., Zürich 6**

Gegründet 1862



Moderne Tresoranlagen  
Panzer Türen  
Kassenschränke  
Einmauerschränke

Archiv- und Bibliothek-  
Anlagen

Kataloge zu Diensten

## ORTOGONBALKEN

Billigste, einfachste, leichteste Eisenbetondecke



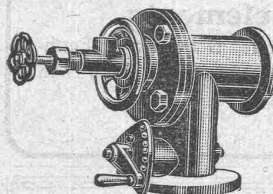
für alle Nutzlasten u. Spann-  
welten, grösste Sicherheit,  
keine Schalung. Offerten  
kostenlos durch:

Grosses Lager.

**Brenneisen & Cie., Weesen**

Schweizerfabrikat

## Universalbrenner



Marke „Omega“ für flüssige, halb-  
flüssige Brennstoffe u. Industriegase.  
Tiegellose Schmelzöfen „Omega“,  
bestbewährt für Gusseisen, Metalle.  
Öfen für flüssige Brennstoffe.

**A. V. Lipinski & Co.**

Zürich 7.

## Moderne INDUSTRIEBAUTEN

mit der Zeit angepassten Ausführungen  
projektiert rasch und wirtschaftlich

**H. KNOBEL, ZÜRICH 6**

Weinbergstrasse 53a. Telephon: Hottingen 20.48

Ingenieur- und Architekturbureau

SPEZIALKONSTRUKTIONEN:

1. Anlagen für Textilindustrie,
2. Gebäude für Elektrochemie,
3. Werkstätten für Maschinenbau,
4. Giessereien und Montierungshallen.

**Keine Unternehmung**

## Jules Weber's Erben Uster

Eisengiesserei

Maschinenguß aller Art — Massenartikel  
Feuerbeständiger Guß — Kanalisationsguß

Telephon Nr. 111