

Objektyp: **Advertising**

Zeitschrift: **Schweizerische Bauzeitung**

Band (Jahr): **73/74 (1919)**

Heft 14

PDF erstellt am: **10.07.2024**

### **Nutzungsbedingungen**

Die ETH-Bibliothek ist Anbieterin der digitalisierten Zeitschriften. Sie besitzt keine Urheberrechte an den Inhalten der Zeitschriften. Die Rechte liegen in der Regel bei den Herausgebern. Die auf der Plattform e-periodica veröffentlichten Dokumente stehen für nicht-kommerzielle Zwecke in Lehre und Forschung sowie für die private Nutzung frei zur Verfügung. Einzelne Dateien oder Ausdrucke aus diesem Angebot können zusammen mit diesen Nutzungsbedingungen und den korrekten Herkunftsbezeichnungen weitergegeben werden. Das Veröffentlichen von Bildern in Print- und Online-Publikationen ist nur mit vorheriger Genehmigung der Rechteinhaber erlaubt. Die systematische Speicherung von Teilen des elektronischen Angebots auf anderen Servern bedarf ebenfalls des schriftlichen Einverständnisses der Rechteinhaber.

### **Haftungsausschluss**

Alle Angaben erfolgen ohne Gewähr für Vollständigkeit oder Richtigkeit. Es wird keine Haftung übernommen für Schäden durch die Verwendung von Informationen aus diesem Online-Angebot oder durch das Fehlen von Informationen. Dies gilt auch für Inhalte Dritter, die über dieses Angebot zugänglich sind.

# Schweizerische Bauzeitung

**Abonnementspreis:**  
Schweiz 30 Fr. jährlich  
Ausland 36 Fr. jährlich

**Für Vereinsmitglieder:**  
Schweiz 24 Fr. jährlich  
Ausland 29 Fr. jährlich  
sofern beim Herausgeber  
abonniert wird

WOCHENSCHRIFT

FÜR BAU-, VERKEHRS- UND MASCHINENTECHNIK

GEGRÜNDET VON A. WALDNER, ING. HERAUSGEBER A. JEGHER, ING., ZÜRICH

Verlag: A. & C. Jegher, Zürich — Kommissionsverlag: Rascher & Cie., Zürich und Leipzig

ORGAN

**Insertionspreis:**

4-gespalt. Petitrole oder  
deren Raum . . . 50 Cts.  
Haupttitelseite: 80 Cts.  
Alleinige Inseraten-An-  
nahme: Rudolf Mosse,  
Annoncen-Expedition,  
Zürich, Basel und deren  
Filialen und Agenturen

DES SCHWEIZ. ING.- & ARCHITEKTEN-VEREINS & DER GESELLSCHAFT EHEM. STUDIERENDER DER EIDG. TECHN. HOCHSCHULE

## Baukontor Bern A. G.

Bureau: Hirschengraben 7  
Hauptlager: Effingerstrasse  
Telephone: 3271 und 1723

**Einkaufs- u. Auskunftsstelle**  
für Baumaterialien, Holz, Eisen en gros



## Verkauf sämtlicher Baumaterialien

Spezialgeschäft für Baukeramik  
Boden- und Wandplatten

**Erstklassige Vertretungen**  
Verkehr nur mit dem Baugewerbe

Ingenieurbureau

## Klingler & Leuprecht

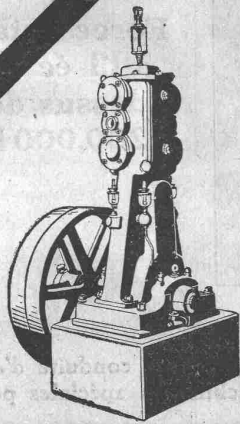
Diplom. Ingenieure

Wallstrasse Nr. 24 Basel Telephon Nr. 6254

## Eisenbeton-Bau

Fabriken, Lagerhäuser, Silos etc. — Patent. hölzerner Fachwerksbinder.

Statische Berechnungen jeder Art — Expertisen — 30jährige Erfahrung.



# Kompressoren Vakuumpumpen

Weitere Erzeugnisse:

**Nassluftpumpen, Kondensatoren, Filterpressen  
Rührwerke, Zentrifugen**

**Maschinenfabrik Burckhardt, Aktiengesellschaft, Basel**

# A.-G. Theodor Bell & Cie.

Kriens - Luzern

# Wasserturbinen

Präzisions-Oeldruck-Regulatoren  
Komplette hydraulische Anlagen



## Otis Aufzugswerke

Schweizer Fabrikat, Gebr. Laue

Wädenswil

♦♦  
Elektrische  
Hydraulische  
Transmissions-  
Hand-Aufzüge

Ueber 60000 Anlagen

Telephon 89

Gegründet 1878



# TUBI TOGNI :: BRESCIA

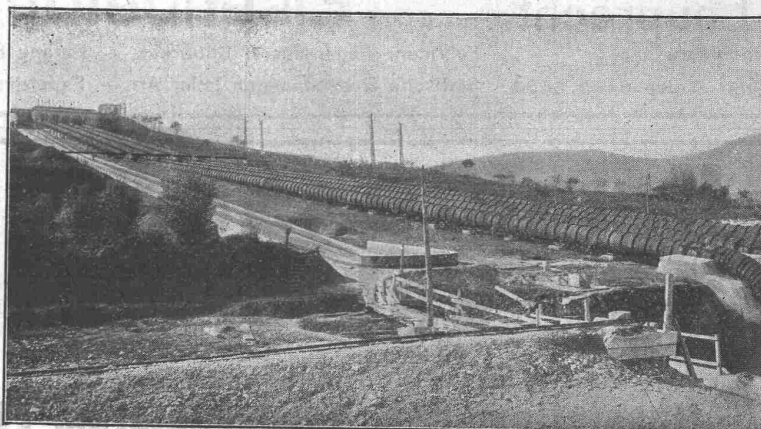
Société Anonyme au Capital de L. 15,000,000

Etablissements: **Brescia-Cogoleto** :: Bureaux: **Milan et Rome**

## Conduites forcées

en tôle d'acier soudée ou rivée de tous diamètres et pressions pour chûtes d'eau

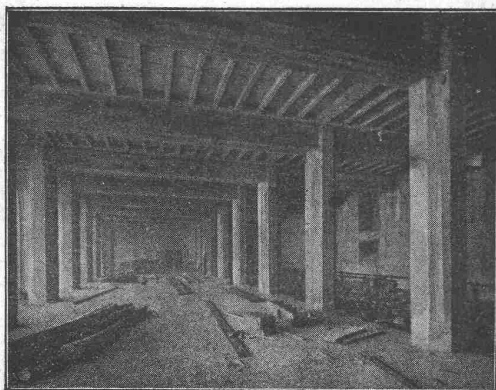
**500**  
Installations  
exécutées



Force totale  
utilisée au  
dessus de  
1,200,000 H. P.

Soc. Ital. di Elettrochimica - Roma - Installation du Pescara

Barrages métalliques - grilles - appareils spéciaux de sécurité - vannes - Accessoires pour conduite d'eau  
Pylones métalliques - Réservoirs-Chaudières - Bombes pour gaz comprimés - Machineries spéciales pour  
l'Industrie chimique - pour sucrerie etc.



## Terner & Chopard

Ingenieur-Bureau

Telephon:  
Hottingen 19.15

**Zürich 1**

Caspar Escher-Haus

Telegramme:  
Terucho

## Armierter Beton

im Hoch- und Tiefbau.

Spezialitäten:

Industriebauten u. Hetzer-Konstruktionen

# Eisenwerk-Aktiengesellschaft Bosshard & Cie., Näfels.

## Abteilung Eisenhochbau:

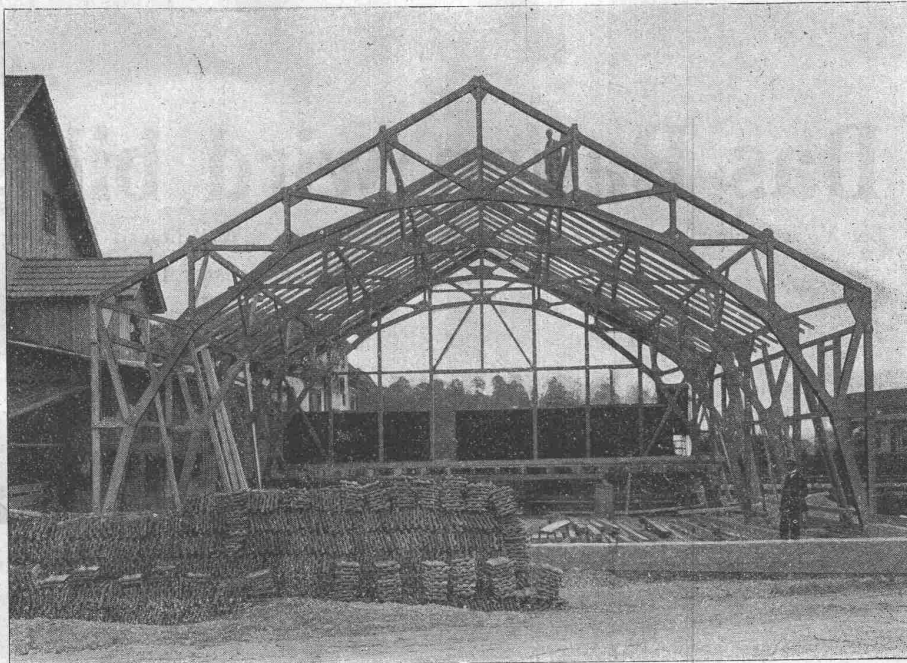
Brücken, Hochbauten, Reservoirs, Maste etc. etc.

## Abteilung Maschinenfabrik u. Giesserei:

Mechanische Förderanlagen, Schleusen und Wehranlagen, Krane aller Systeme, Maschinen- u. Bauguss.

# Moderner Holzbau System „Holzfachwerk“

Zweigelenkbinder  
in System  
Holzfachwerk für  
Lagerhaus Olten.

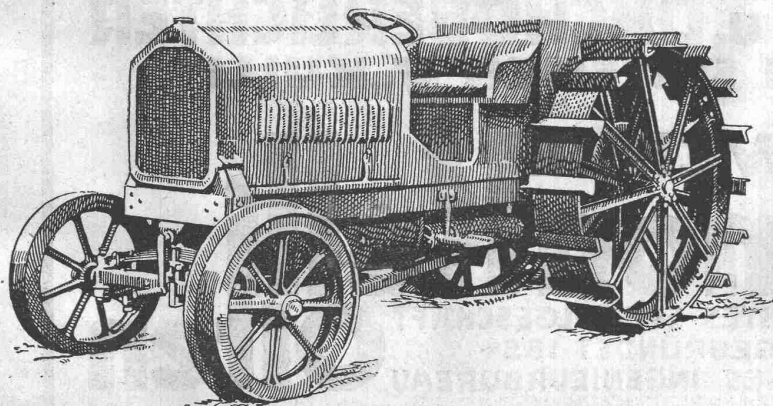


Zweigelenkbinder  
in System  
Holzfachwerk für  
Lagerhaus Olten.

**Leicht, billig, rasche Montage.** Jede gewünschte Form statisch einwandfrei ausführbar. Mehrere 1000 m<sup>2</sup> überbaut. — Holzersparnis bis 50%.

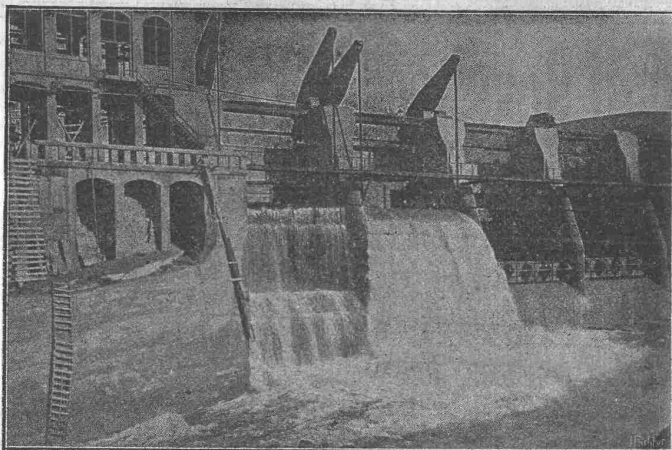
Man verlange kostenlose Offerte von den Patent-Inhabern:

**KIENAST & HAMMERER,** Ingenieur-Architekturbureau **ZÜRICH,** Seefeldstrasse 47, Telefon Hottingen 48.08



## Lastwagen Omnibusse Traktoren

**Motorwagenfabrik Berna A.-G.**  
Olten (Schweiz)



Zwei von sieben selbsttätigen Ueberfallwehren, je 10,00 m breit, 6,00 m hoch, der Stauanlage Riegos y Fuerza del Ebro S. A. Tremp (Spanien).

## Selbsttätiger Hochwasserschutz

bei Wehranlagen und Talsperren.  
Selbsttätige Wasserspiegel- und Abflussregulierung an bestehenden und Neuanlagen.

## Selbsttätige und von Hand bedienbare Wehrkonstruktionen.

Ausgeführt und im Bau:

Ueber 1000 Meter Wehrbreite für ca. 8000  $m^3/sek$   
Regullerfähigkeit.

Illustrierter Katalog, Projekte und Kostenanschläge gratis.

**Stauwerke A.-G., Zürich (Schweiz)**

St. Peterstrasse 15.

# Das Bauen wird billiger

bei Verwendung unserer Fenster und Türnormalien. Wir liefern zu billigen Preisen

Normal-Fenster	100 × 145	cm	im	Lichten
Zimmer-Türen	83 × 205	"	"	"
"	73 × 205	"	"	"
"	63 × 205	"	"	"

und sämtliche übrigen Bauschreinerarbeiten, wie Haustüren, Jalousieladen, Täfer etc., sowie unsere Spezial-Küchen-, Keller- und Garten-Möbel. Verlangen Sie unverbindlichen Besuch.

## Hoch- und Tiefbau A.-G. Aarau

vorm. Baugeschäft M. ZSCHOKKE A.-G. Gegründet 1860

**GLASDÄCHER U. DACHOBERLICHTER**  
IN KITTLOSEN SYSTEMEN „KULLI“

**GLASDACHWERKE**



**Simon Kulli**  
ALTESTES SPEZIALGESCHÄFT  
GEGRÜNDET 1854  
EIGENES INGENIEURBUREAU

SCHWEIZER  
FIRMA

**Olten**

# Hetzer-Construktionen

Ueberdeckte Fläche in der Schweiz rund 180,000 m<sup>2</sup>

Offertstellung und Ausführung durch:

Schweiz. A.-G. für Hetzer'sche Holzbauweisen, Zürich I.



## Heinrich Brändli, Horgen

### Asphalt-, Dachpappen- und Holzzementfabrik

Telephon Nr. 38 — Telegramme: Heinrich Brändli

liefert

in nur prima Qualität Asphalt-Isolierplatten für wasserdichte Eindeckungen von Brücken, Gewölben, Durchlässen, Mauerabdeckungen bei Eisenbahnen, Strassen, Hoch- und Tiefbauarbeiten in verschiedenen Stärken, je nach Angabe der Verwendungsarten.

Fachmännische Ratschläge. — Referenzen zu Diensten.

# AERO

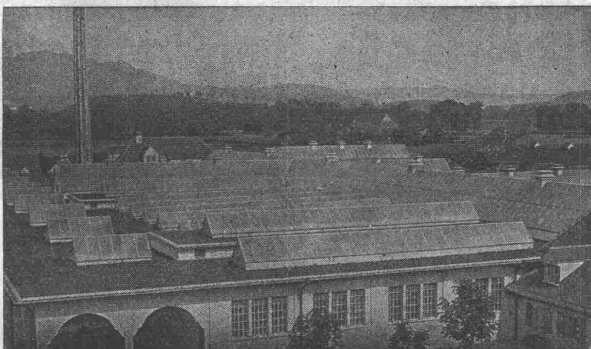
komplette autom. Betonier-Anlagen

Gewähr für grösste Arbeitslohn-Ersparnis.  
Vollständige Ausnutzung aller Materialien  
und Bindemittel. Grosse Rentabilität.

## Robert Aebi & Co

### ZÜRICH

Städt. Schlachthof Bern 4000 m<sup>2</sup>



## Walther & Müller - Bern

Telephon Nr. 912 — Telegramme: Walthermüller  
Eigenes technisches Bureau. Verlangen Sie unsern Besuch.

### Kittlose Glasdächer

System Zimmermann

Vertreter in:

Zürich  
P. Appel, Limmatstr 55  
Telephon: Seinau 66.54

Frauenfeld  
Tuchschmid's Erben  
Telephon Nr. 70

# Dichtungs-Materialien für Hoch- und Tiefbau

Hafnerstrasse 7 **ASPHALT-EMULSION A.-G. ZÜRICH** Tel. Selnau 4674

## Neue rationelle Gebäudeentlüftung



### Dachfirstkappen-Entlüfter „Sesam“

⊕ Patent 77894

Oeffnen und Schliessen des ganzen Dachfirstes mit kleinster Zugkraft von einer Seite aus.  
Grösste Regulierfähigkeit je nach Bedürfnis der Entlüftung.  
In beliebiger Länge ausführbar und auf jedem Gebäude anzubringen. Absolut regendicht.

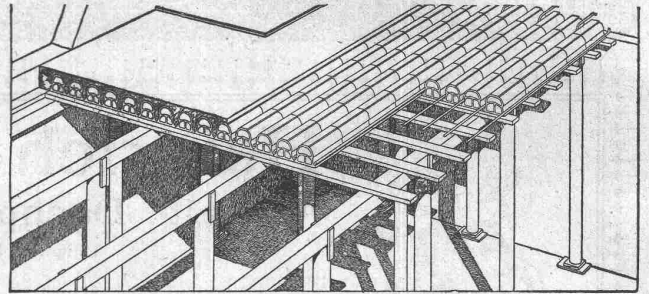
Ausführungs- und Vertriebsrecht:

**C. Gaisser, Zürich 6.**

## Bauer & Albrecht, Zürich

Ingenieurbureau — Kaspar Escherhaus 19

Vorzüglichste Eisenbeton-Hohlkörperdecke „Pat. Wörner“  
grösste stat. Sicherheit, absolute Feuersicherheit, isolierend, schalldämpfend, rissfrei. Für jede Spannweite und Belastung.



⊕ 55494. D. R. P. 240007. Silb. Med. S. L. A. B. 1914.

Viele ausgef. in Bauten aller Art, wie: Schul-, Krankenhäuser, Kasernen, Fabriken, Geschäfts-, Wohnhäuser, Villen, Käsereien, Stallungen, Auskunft, Referenzen, Projekt prompt und kostenfrei.

## K. Schäffer

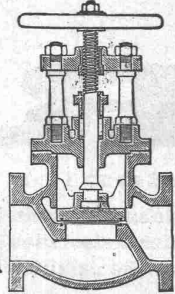
Lager und Verkaufsstelle von

Schäffer & Budenberg G.m.b.H., Zürich

Stampfenbachstr. 61



Maschinen-  
und Dampfkessel-  
Armaturen



## Schweiz. Gesellschaft für Holz- konservierung A.-G., Zofingen

Imprägnieranstalt und Sägerei

Spezialität: **Schwellen u. Hölzer f. Bahnbauten**  
aus Eichen, Buchen, Lärchen, Föhren, roh  
oder imprägniert nach Vorschriften der S.B.B.

### Schwellenlager für Industriegeleise

Holzpfaster — Imprägnierung von Hölzern  
für Einzäunungen und Wasserbauten.

Telephon 46 — Telegramme: Teeröl Zofingen

## Granit-Arbeiten

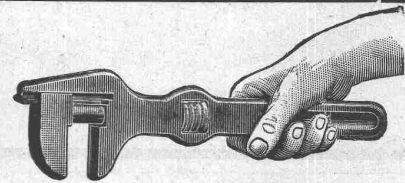
in

Urner-, Tessiner- und Verzasca-Granit

liefert in sauberster Ausführung und fehlerlosem Material

**T. Niederberger, Granitgeschäft**

Bureau: Luzern — Telephon 657



**Stanz- und Hammerwerk  
Otto Mann & Co., Stuttgart-Wangen.**

liefert gepresste Stahlschlüssel, holländer Fasson, 300 mm lang,  
mit T-förmiger Backenführung. Grössere Posten sofort greifbar.

# A. G. STEHLE & GUTKNECHT

**Sulzer - Zentralheizungen**

Basel

Prima Referenzen

Basel

# PERSONEN- & WAREN-AUFZÜGE

nach  
bewährtem  
System

für jede Leistung und Betriebsart

Schweiz. Wagonsfabrik Schlieren A. G., Schlieren-Zürich

Telephon: Selnau 11.15  
Telegr.: Wagonsfabrik Schlieren

## R. DIETRICH & CO A.-G., ZÜRICH

Fabrik m. Geleise-Anschluss i. Altstetten. Tel.: Seln. 1890 u. 4501

### Grosses Lager in Maschinenölen jeder Art.

Elektromotoren-Oele — Turbinen-Oele — Dampfzylinder-Oele  
Automobil-Oel und Motorwagenfett  
Wasserlösliches Bohreröl — Bodenöl — Leinöl  
Bodenwischse — Schmierseife — Carbolineum etc. etc.

## Verband Schweiz. Dachpappenfabrikanten E. G.

Verkaufs- und Beratungsstelle

Peterhof, Bahnhofstrasse 30 — Zürich — Peterhof, Bahnhofstrasse 30  
Telephon: Selnau Nr. 3636 — Telegramme: Dachpappverband

Verkaufsstelle für

Dachpappen — Holz-Zement — Klebemassen  
Filzkarten — Teerfreie Dachpappen

## Elektro-mech. Werkstätten S. Spälti wanger & Spälti Zürich 5

Hardturmstrasse 121

Bahnhofstation: Hauptbahnhof — Tramhaltestelle: Hardtstrasse  
Postcheck- und Giro-Konto Nr. VIII/1880

Lieferung, Reparatur, Umwicklung, Instandstellung  
Kauf, Verkauf

von neuen und gebrauchten elektrischen Maschinen, Motoren,  
Transformatoren und zugehöriger Apparate jeder Provenienz.  
Telephon: Geschäft 4499, Wohnung 3773  
Telegramm-Adresse: Wangerspälti Zürich

## Sanitäre Artikel

der Marmor-Mosaik-Werke Baldegg A.-G.

Badewannen

Waschröge

Spühlsteine, Reihenwaschtische etc.

Verkaufsbureau für Zürich und Ostschweiz:

### Sponagel & Co., Zürich

## Ofen-Anlagen

wirtschaftlich und betriebssicher für sämtliche Industrien.

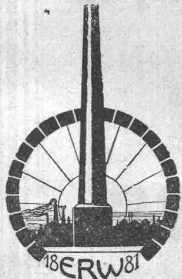
Spezialität:

Glüh- und Härteöfen  
Schmelz- und Schmiedeöfen  
Dampfkesselinmauerungen  
Hochkaminbau

Für Projekte, Kostenvoranschläge, sowie Ausführungen empfiehlt sich bestens

### E. Romegiali Winterthur

Haus gegründet 1881 — Telephon 1186  
Prima Refer. — Geübtes Spezial-Personal  
Grosses Lager in feuerfesten Materialien



## LITOSILO

gestampfter, fugenloser

Kunstholz-Bodenbelag

Ausführung seit 18 Jahren unsere Spezialität.

### Ch. H. Pfister & Co., Basel

## Brückenisolierungen Kiesklebedächer Asphaltarbeiten

aller Art erstellen

Gysel &amp; Cie., Asphalt-Fabrik-Käptnach (Horgen)

Telephon 24 — Telegramme: Asphalt.

**Cliche's**  
für Buchdruck  
Armbruster & Söhne  
Zürich  
Ob. Zäune  
Tel: 63 65

## Verzinkerei Zug A. G.

Fabrik für verzinkte  
lackierte und rohe Blechwaren

Blecharbeiten nach jeder Zeichnung und  
nach Mustern

### Lohnverzinkung

Verzinken von Draht in Rollen und Drahtgeweben.

Institut **Minerva** ZürichRascheu. Maturität svorbe-  
gründl. gründl. reitungHöhere **Handel**sschule

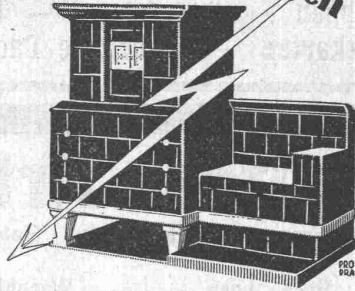
Inh. und Direktoren: A. Merk &amp; Dr. Husmann.



# Metall- & Kabelwerke <sup>A.</sup><sub>G.</sub>, Dornach

Kupfer, Messing, Bronze, Nickellegierungen  
in Blechen, Stangen, Profilen, Drähten etc.

**Elektrische  
Wärmespeicher-Kachelöfen**



Vorteilhafteste Heizung mit billigem Nachtstrom. Ausreichende Wärmespeicherung für 16 stündigen Stromunterbruch. Gleichmäßige, gesunde Raumtemperatur. Kein Ruß - kein Rauch. Einfachste Bedienung. Wärmespeicheröfen in jeder Größe und Ausführung für Wohnräume, Bureaux usw. - Einfachere Öfen für Heizung von Werkstätten und dergleichen.

**Bei allen unsern Wärmespeicher-Öfen sind die Heizkörper leicht auswechselbar**

Prospekte und nähere Auskunft auf Verlangen.

**F. & C. ZIEGLER  
SCHAFFHAUSEN**



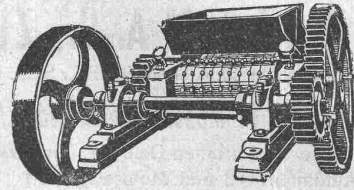
## Zeichentische

modernster Konstruktion fabrizieren

**Siegrist & Stokar, Schaffhausen.**

Erhältlich in guten Papeterien  
und Spezialgeschäften.

Kurzfristig  
event.  
ab Lager  
lieferbar



Beachten  
Sie  
die Valuta

### Kohlen-Koksbrecher

für Gaswerke, Fabriken, Hotels.

### Schlackenbrecher

für Wegebau, Schlacken-Steinfabrikation usw.

### Steinbrecher

für Schotterwerke, Kalkwerke, Gipsmühlen, Kohlenaufbereitungen.

**P. Hoffmann & Städen**

Eisengiesserei und Maschinenfabrik G. m. b. H.  
**Mannheim.**

Generalvertreter für die Schweiz:

**A. Staiger, Albisrieden - Zürich.**

*Wir übernehmen die Lieferung von*

# Roh- Grauguss.

*Embru-Werke A.-G.,*

*Rüti (Zch.)*

*Abteilung Giesserei.*

## Maurer & Hösl

vorm. Gebr. Maurer :: Gegr. 1885

**Holz- u. Steinpflasterung  
Zürich**

Bureau: Dahliastr. 5, Zürich 8 — Telephon: Hott. 28.80

**Neu- u. Umpflasterungen, Reparaturen**

**Lagerplätze** in Dietikon und Küsnacht  
mit Geleiseanschluss in **Zürich-Tiefenbrunnen.**

Prima Referenzen.

# Landis & Gyr A.G. Zug

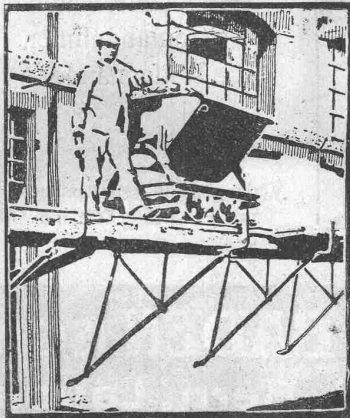
## Elektrizitätszähler

FERRARIS - WATTMETER  
ZEIT- & SPERRSCHALTER

### Modernste Holzschrauben-Maschinen

liefert

Rud. Naegeli, Ingenieur, Düsseldorf 106



Freier Verkehr bei Neu- und Umbauten.

Für Maurer Steinhauer Spengler Maler etc. mietweise.

Mietweise Erstellung durch unsere Baugeschäfte und Vermietung von Trägern an Baugeschäfte u. Private.

## BLITZ GERÜSTE

Ohne Stangen; das Beste auf dem Gebiete.

Zürich: Fietz & Leuthold  
Zürich: Fr. Erismann  
Winterthur: M. Häring  
Andelfingen: E. Landolt-Frey  
Bern: G. Rieser  
Luzern: E. Berger  
Bubikon: A. Oetiker  
Basel: W. Starck.

Glarus: Rud. Stüssy-Aebly  
Genf: Ed. Cuénod S. A.  
Neuhausen: Jos. Albrecht  
Herisau: Joh. Müller  
St. Gallen: Sigrist, Merz & Co.  
Olten: Otto Ehrensperger  
Rheinfelden: F. Schär  
Solothurn: Franz Vally

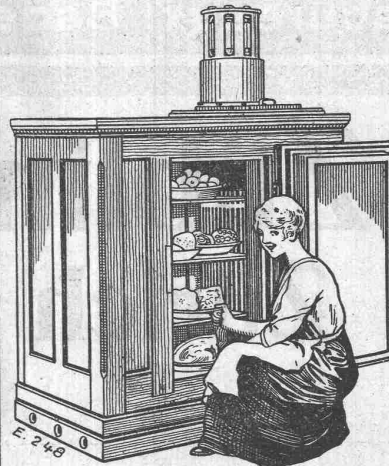
Schweiz. Gerüstgesellschaft A.-G., Zürich 7  
Steinwiesstr. 86, Tel.: Hott. 2134, Tel.-Adr.: Blitz-Gerüst.

## AUTOFRIGOR A.G. Zürich

Bureau und Ausstellungsraum:

Utoquai 31 (5), Zürich 8 — Telefon: Hottingen 32.17

### Klein-Kühlmaschine (Autofrigor)



(völlig automatisch) für alle Arten von Betrieben wie z. B.

Hotels  
Haushaltungen  
Metzgereien

Mehrfach patentiert in vielen Staaten.

67/19

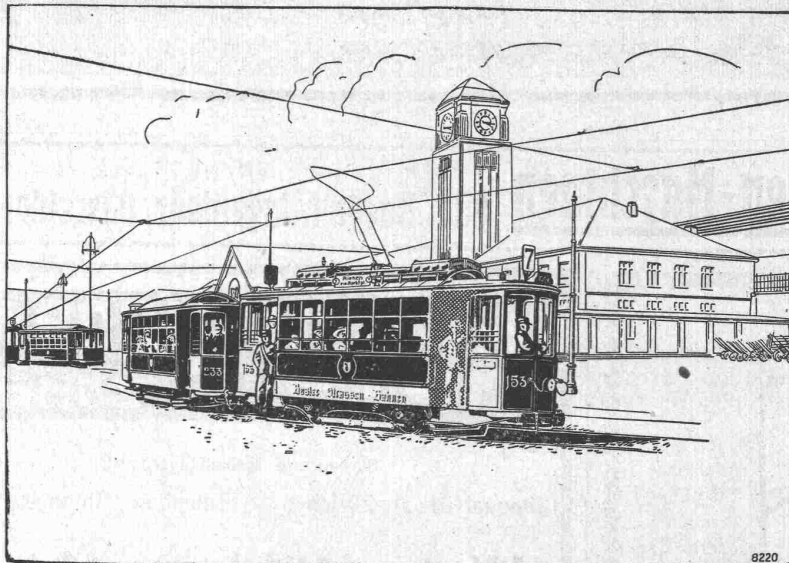
## Hallen-, Brücken-, Gerüstbau Holzkonstruktionen „System Stäubli“

in allen Kulturstaaten gesetzlich geschützt.

Profilierte Lamellenträger in jeder Form, ohne Eisen, ohne Leim, Beste Holzausnützung, kleines Eigengewicht, leicht zerlegbar, wetterbeständig. Projekte und Ausführung

Willy Stäubli, Zurlindenstrasse 115, Zürich

# B B C



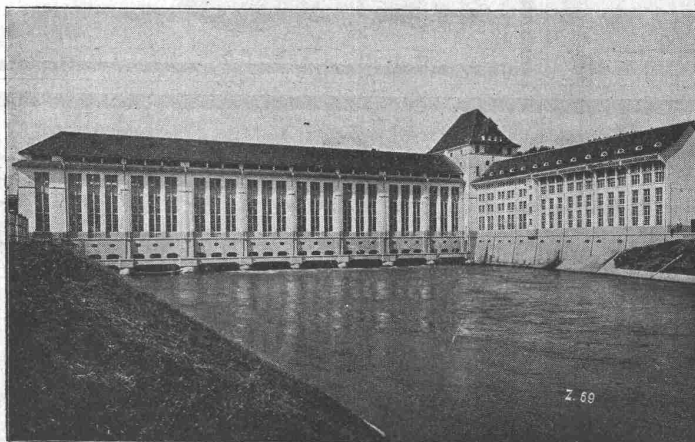
Elektrische  
Ausrüstung von  
Strassenbahnen

Strassenbahnmotoren  
Fahrschalter  
Wagenautomaten  
Stromabnehmer  
Widerstände

Verlangen Sie Referenzliste 493 III  
und Prospekte 549 und 551.

**A.G. BROWN, BOVERI & C<sup>IE</sup> BADEN (SCHWEIZ)**  
Verkaufsbureaux: Baden, Basel, Bern, Lausanne

## Ed. Züblin & C<sup>ie</sup> A. G. Zürich und Basel



**Eisenbetonbau**

Brücken  
Fundationen  
Hochbauten

Maschinenhaus der neuen Kraftanlage Olten-Gösgen,  
erbaut 1915/17