

Zeitschrift: Schweizerische Bauzeitung
Band: 73/74 (1919)
Heft: 16

Werbung

Nutzungsbedingungen

Die ETH-Bibliothek ist die Anbieterin der digitalisierten Zeitschriften. Sie besitzt keine Urheberrechte an den Zeitschriften und ist nicht verantwortlich für deren Inhalte. Die Rechte liegen in der Regel bei den Herausgebern beziehungsweise den externen Rechteinhabern. [Siehe Rechtliche Hinweise.](#)

Conditions d'utilisation

L'ETH Library est le fournisseur des revues numérisées. Elle ne détient aucun droit d'auteur sur les revues et n'est pas responsable de leur contenu. En règle générale, les droits sont détenus par les éditeurs ou les détenteurs de droits externes. [Voir Informations légales.](#)

Terms of use

The ETH Library is the provider of the digitised journals. It does not own any copyrights to the journals and is not responsible for their content. The rights usually lie with the publishers or the external rights holders. [See Legal notice.](#)

Download PDF: 17.11.2024

ETH-Bibliothek Zürich, E-Periodica, <https://www.e-periodica.ch>

Schweizerische Bauzeitung

Abonnementspreis:
Schweiz 30 Fr. jährlich
Ausland 36 Fr. jährlich

Für Vereinsmitglieder:
Schweiz 24 Fr. jährlich
Ausland 29 Fr. jährlich
sofern beim Herausgeber
abonniert wird

DES SCHWEIZ. ING.- & ARCHITEKTEN-VEREINS & DER GESELLSCHAFT EHEM. STUDIERENDER DER EIDG. TECHN. HOCHSCHULE

WOCHENSCHRIFT

FÜR BAU-, VERKEHRS- UND MASCHINENTECHNIK

GEGRÜNDET VON A. WALDNER, ING. HERAUSGEBER A. JEGHER, ING., ZÜRICH

Verlag: A. & C. Jegher, Zürich — Kommissionsverlag: Rascher & Cie., Zürich und Leipzig

ORGAN

Insertionspreis:

4-gespalt. Pettzeile oder deren Raum . 50 Cts.
Haupttitelseite: 80 Cts.
Alleinige Inseraten-Annahme: Rudolf Mosse, Annoncen-Expedition, Zürich, Basel und deren Filialen und Agenturen

Löhle & Kern A.-G. für Eisenbau, Zürich

Entwurf und Ausführung von

Eisenkonstruktionen aller Art.



GEILINGER & C^o
WINTERTHUR
EISENHOCHBAU
SCHMIEDEISERNE FENSTER
KLEIDER SCHRÄNKE in EISEN & ETERNIT

Eisenkonstruktionen

Brücken, Hochbauten, Maste, Reservoirs, Krane, Blecharbeiten etc.

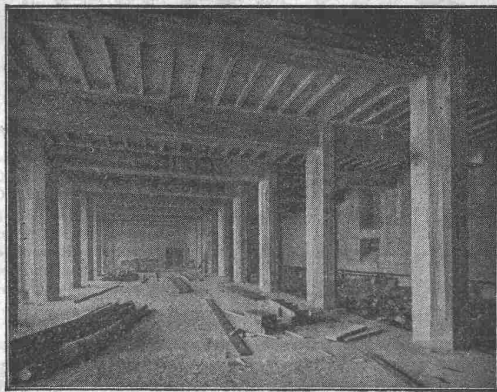
Wartmann, Vallette & Cie., Brugg. (Filiale in Genf.)

A.-G. Theodor Bell & Cie.

Kriens - Luzern

Eisenkonstruktionen

Fabrik- u. Hochbauten — Brücken
Maste — Krane — Wehranlagen



Terner & Chopard

Ingenieur-Bureau

Telephon:
Hottingen 19.15

Zürich 1

Telegramme:
Terucho

Caspar Escher-Haus

Armierter Beton

im Hoch- und Tiefbau.

Spezialitäten:

Industriebauten u. Hetzer-Konstruktionen

TUBI TOGNI, BRESCIA

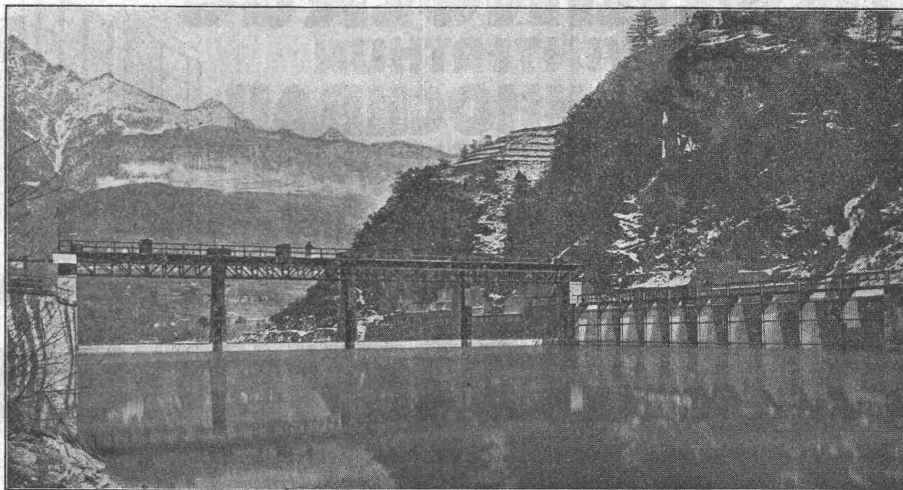
Société Anonyme au Capital de L. 15,000,000

Etablissements: Brescia-Cogoleto :: Bureau: Milan et Rome

Conduites forcées

en tôle d'acier soudée ou rivée de tous diamètres et pressions pour chûtes d'eau

500
Installations
exécutées



Force totale
utilisée au
dessus de
1,200,000 HP

Società Idroelettrica valle d'Abosta-Torino. Installation de Montjovet-Barrages et Grilles.

Barrages métalliques — grilles — appareils spéciaux de sécurité — vannes — Accessoires pour conduite d'eau — Pylones métalliques
— Réservoirs-Chaudières — Bombes pour gaz comprimés — Machineries spéciales pour l'Industrie chimique — pour sucrerie etc.

Hallen-, Brücken-, Gerüstbau Holzkonstruktionen „System Stäubli“

in allen Kulturstaaten gesetzlich geschützt.

Profilierte Lamellenträger in jeder Form, ohne Eisen, ohne Leim,
Beste Holzausnützung, kleines Eigengewicht, leicht zerlegbar,
wetterbeständig. Projekte und Ausführung

Willy Stäubli, Zurlindenstrasse 115, Zürich

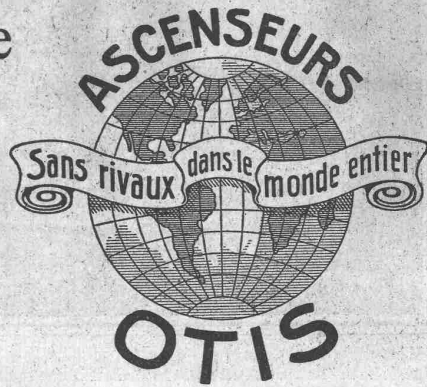


Otis Aufzugswerke

Schweizer Fabrikat, Gebr. Laue
Wädenswil

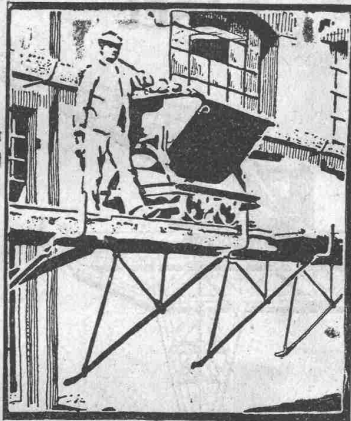
Elektrische
Hydraulische
Transmissions-
Hand-Aufzüge

Ueber 60000 Anlagen
Telephon 89 Gegründet 1878



Freier Verkehr
bei Neu- und
Umbauten.

Für
Maurer
Steinhauer
Spengler
Maler etc.
mietweise.



Mietweise
Erstellung.
Vermietung
von Trägern
an
Baugeschäfte
u. Private.

BLITZ GERÜSTE

Ohne Stangen; das Beste auf dem Gebiete.

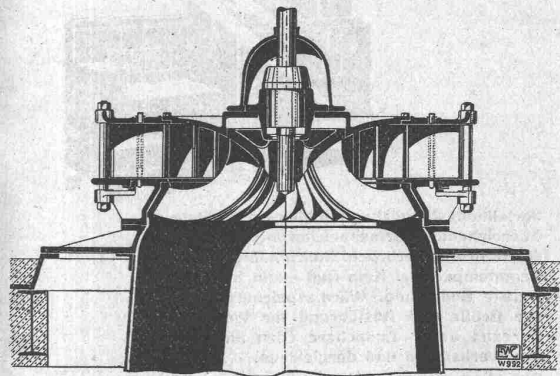
Mietweise Erstellung durch nachgenannte Baugeschäfte:

Zürich: Fietz & Leuthold	Glarus: Rudolf Stüssy-Aebly
Zürich: Fr. Erismann	Genf: Ed. Cuénod S.A.
Winterthur: M. Häring	Neuhausen: Jos. Albrecht
Andelfingen: E. Landolt-Frey	Herisau: Joh. Müller
Bern: G. Rieser	St. Gallen: Sigrist, Merz & Co.
Luzern: E. Berger	Olten: Otto Ehrensperger
Bubikon: A. Oetiker	Rheinfelden: F. Schär
Basel: W. Marck.	Solothurn: Franz Valli

Schweiz. Gerüstgesellschaft A.-G., Zürich 7
Steinwiesstr. 86, Tel.: Hott. 2134, Tel.-Adr.: Blitz-Gerüst.

ESCHER WYSS & C^{IE}

Zürich A 156



Wasser-Turbinen

System „Francis“ und Tangential-Freistrahlräder

Komplette Hochdruck-Rohrleitungen
Druck- u. Geschwindigkeits-Regulatoren

67/19



Heinrich Brändli, Asphalt-, Dachpappen- und Holz-Zementfabrik Horgen

empfiehlt sich zur Lieferung von

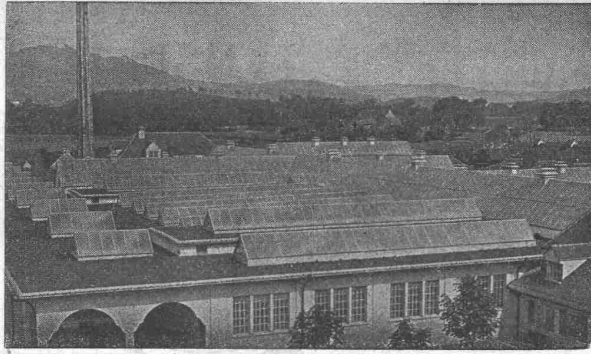
Asphalt-Isolierplatten, einfach und kombiniert, für Fundamente, Gewölbe
und Brückenabdeckungen je nach Angabe der Verwendung, in geeigneter
Stärke und auf Mass zugeschnitten;

Isoliergoudron

Pflasterkitt zum Ausgiessen von Holz- und Steinpflaster.

Erste Referenzen. — Telegramm-Adresse: Heinrich Brändli, Horgen. — Telephon Nr. 38.
Prompte Bedienung.

Stadt. Schlachthof Bern 4000 m.²



Walther & Müller - Bern

Telephon Nr. 912 — Telegramme: Walthermüller
Eigenes technisches Bureau. Verlangen Sie unsern Besuch.

Kittlose Glasdächer

System Zimmermann

Vertreter in:

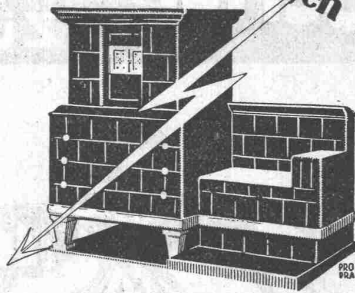
Zürich

P. Appel, Limmatstr 55
Telephon: Selnau 66.54

Frauenfeld

Tuchschild's Erben
Telephon Nr. 70

Elektrische Wärmespeicher-Kachelöfen



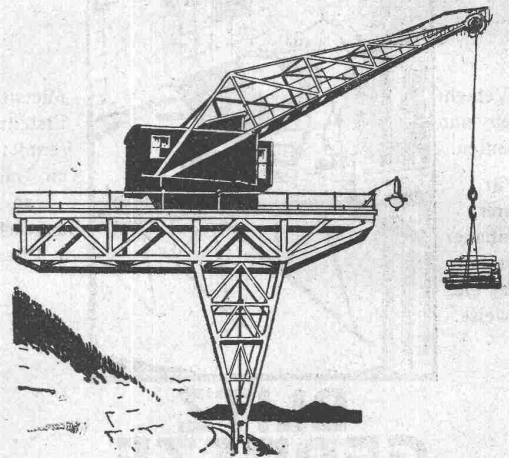
Vorteilhafteste Heizung mit billigem Nachtstrom. Ausreichende Wärmespeicherung für 16 stündigen Stromunterbruch. Gleichmäßige, gesunde Raumtemperatur. Kein Ruß - kein Rauch. Einfachste Bedienung. Wärmespeicheröfen in jeder Größe und Ausführung. für Wohnräume, Bureaux usw. - Einfachere Öfen für Heizung von Werkstätten und dergleichen.

Bei allen unsern Wärmespeicher-Öfen sind die Heizkörper leicht auswechselbar

Prospekte und nähere Auskunft auf Verlangen.

F & C ZIEGLER SCHAFFHAUSEN

MASCHINENFABRIK RUEGGER & Co. A.-G. BASEL



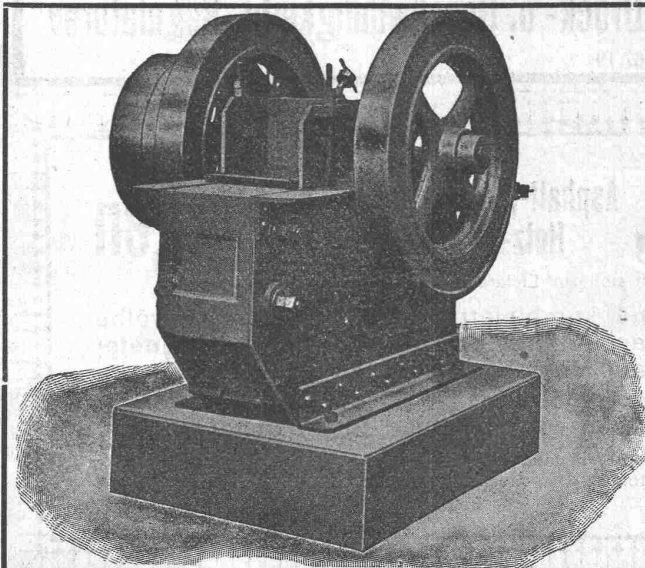
Krane und Hebezeuge
für elektrischen oder Hand-Betrieb.

Elektroflaschenzüge — Motorlaufwinden — Spills
Schiebebühnen — Drehscheiben — Rangieranlagen

Vorteilhafte Bezugsquelle

für Hanfselle, Struppen, Stricke etc. für Industrie, Baugewerbe, Schifffahrt.

Rob. Beer, mech. Seilerei, im Kessibühl Stäfa.
Telephon Nr. 94



Robert Aebi & Co

Gegründet 1880

Zürich

Gegründet 1880

Neuer Steinbrecher

für Leistungen von 30 bis 100 m³

**Komplette Hartzerkleinerungs- und
Kies-Aufrüstungs-Anlagen**

Waschmaschinen

Hebezeuge

**SCHMIEDEISERNE FABRIKFENSTER
SAMT EINGLASUNG**

GLASDACH- WERKE

Simon Kulli
Olten

SCHWEIZER
FIRMA



ALTESTES SPEZIALGESCHAFT
GEGRÜNDET 1854
EIGENES INGENIEURBUREAU

Dichtungs-Materialien für Hoch- und Tiefbau

Hafnerstrasse 7 **ASPHALT-EMULSION A.-G. ZÜRICH** Tel. Selnau 4674

Landis & Gyr A.G. Zug

Elektrizitätszähler

FERRARIS - WATTMETER
ZEIT- & SPERRSCHALTER

J. BOLLIGER & Co., ZÜRICH

Tödlstrasse 65
Telephon Selnau 1263

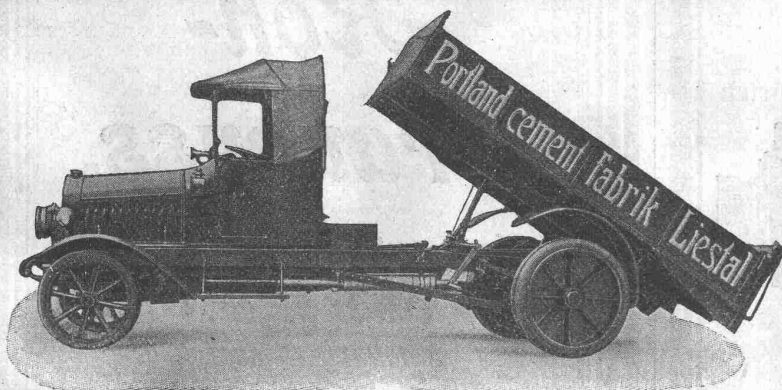
Ingenieurbureau

Tödlstrasse 65
Telephon Selnau 1263

Projekte, Voranschläge, Bau-
leitung, Stat. Berechnungen.

Eisenbetonbau

Brücken, Reservoirs, Decken,
Foundationen, Leitungsmasten.



**Lastwagen
Omnibusse
Traktoren**

Motorwagenfabrik Berna A.-G.
Olten (Schweiz)

Metall- & Kabelwerke^{A.}_{G.}, Dornach

Kupfer, Messing, Bronze, Nickellegierungen
in Blechen, Stangen, Profilen, Drähten etc.

Ingenieurbureau H. Reber

Telephon 959 **Schaffhausen** Telephon 959

Empfehle mich zur Uebernahme von:

Gutachten über Neu- und Umbau von
Fabriken

Wohlfahrtseinrichtungen in-fabrikpolizeilicher Hinsicht.

Vortaxationen von Fabriken
zum Zwecke der Feuerversicherung.

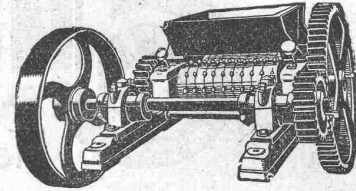
Schadenerhebungen bei Fabrikbrandfällen,
Einschätzung industrieller Betriebe
hauptsächlich von Ziegeleien und ähnlichen Anlagen.

Beratungen über Projektierung, Bau
und Betrieb von Ziegeleien
Torfabbauten, Transportanlagen.

Expertisen in Patentstreitigkeiten

H. Reber, Diplom-Ingenieur
ehem. schweiz. Fabrikinspektor

Kurzfristig
event.
ab Lager
lieferbar



Beachten
Sie
die Valuta

Kohlen-Koksbrecher

für Gaswerke, Fabriken, Hotels.

Schlackenbrecher

für Wegebau, Schlacken-Steinfabrikation usw.

Steinbrecher

für Schotterwerke, Kalkwerke, Gipsmühlen, Kohlenaufbereitungen.

P. Hoffmann & Städen

Eisengiesserei und Maschinenfabrik G. m. b. H.

Mannheim.

Generalvertreter für die Schweiz:

A. Staiger, Albisrieden - Zürich.

Nivellier-Instrumente Repetitions-Theodoliten Messische, Winkelprismen

alles in nur erstklassiger Konstruktion von Kern, Zeiss,
Fennel, liefert zu Fabrikpreisen

J. Keller-Hoerni, Zürich 8

Vermessungsgeräte
Telephon Hottingen 3776

Brückenisolierungen Kiesklebedächer Asphaltarbeiten

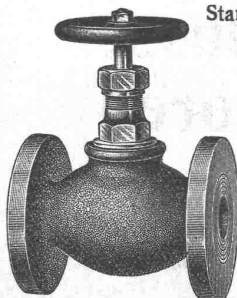
aller Art erstellen

Gysel & Cie., Asphalt-Fabrik-Käpfnach (Horgen)

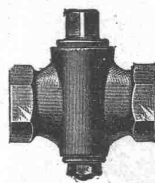
Telephon 24 — Telegramme: Asphalt.

K. Schäffer

Lager und Verkaufsstelle von
Schäffer & Budenberg G. m. b. H., Zürich
Stampfenbachstr. 61



Ventile
Manometer
Hähne
Wasserstände
Injektoren
Kondenswasserableiter



Wir übernehmen die Lieferung von

Roh- Grauguss.

Embru-Werke A.-G.,

Rüti (Zch.)

Abteilung Giesserei.

PERSONEN-&WAREN-AUFZÜGE

nach
bewährtem
System

für jede Leistung und Betriebsart

Schweiz. Wagonsfabrik Schlieren A. G., Schlieren-Zürich

Telephon: Selnau 11.15
Telegr.: Wagonsfabrik Schlieren

THEODOR BERTSCHINGER

Hoch- und Tiefbau-Unternehmung

LENZBURG ZÜRICH

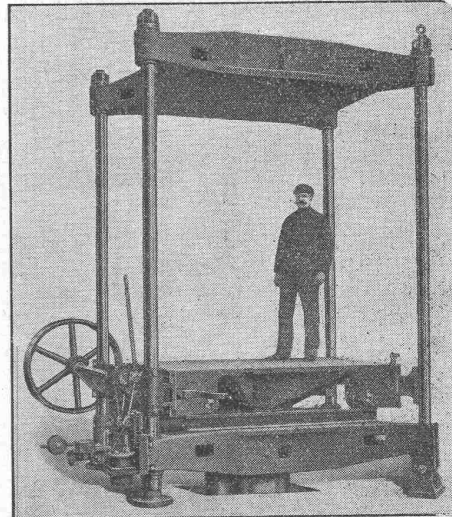
Telephon No. 8 Tel. Selnau 6192

Erd-Arbeiten
Beton- und Eisenbetonbau
Steinmetzarbeiten (Marine Molasse)
Holzbau

Uebernahme von:
Fluss-Korrekturen
Kanal-Bauten
Fundationen
Industriebauten
etc. etc.

HYDRAULISCHE PRESSEN

für alle Zwecke



H. GRAF-BUCHLER, ZÜRICH

Neue rationelle Gebäudeentlüftung



Dachfirstkappen-Entlüfter „Sesam“

⊕ Patent 77894

Öffnen und Schliessen des ganzen Dachfirstes mit kleinster Zugkraft von einer Seite aus.
Grösste Regulierfähigkeit je nach Bedürfnis der Entlüftung.
In beliebiger Länge ausführbar und auf jedem Gebäude anzu-
bringen. Absolut regendicht.

Ausführungs- und Vertriebsrecht:

C. Gaisser, Zürich 6.

Bruno Wehrli, phototechnische Anstalt

Kilchberg bei Zürich

Vergrösserung und Verkleinerung von Plänen, Landkarten
Zeichnungen etc. auf jeden Masstab

Granit-Arbeiten

in

Urner-, Tessiner- und Verzasca-Granit

liefert in sauberster Ausführung und fehlerlosem Material

T. Niederberger, Granitgeschäft

Bureau: Luzern — Telephon 657

AKTIENGESELLSCHAFT

SCHWEIZERISCHER KALKFABRIKEN ZÜRICH

umfassend die Fabriken:

Kalkwerk Schinznach-Bad Knoblauch
Hydraulische Kalkfabrik Holderbank
G. Spühler, Rekingen
Kalk- und Cementfabriken Beckenried A.-G.
Ingenieur Borner & Cie., Wallenstadt

Cement- und Kalkfabriken R. Vigier A.-G.,
Luterbach
C. Hürlimann, Brunnen
Jura Cementfabriken, Aarau
Cement- und Kalkwerk Liesberg A.-G.

Hydraulische Kalk- und Gypsfabrik Bärswil
Gips-Union A.-G. Zürich
Schweiz. Cementindustrie-Ges., Unterterzen
Vereinigte Zementfabriken Rozloch A.-G.
A. Müller-Rickli, Heimberg bei Thun

empfiehlt den Konsumenten ihren

Ia hydraulischen Kalk.

Verkaufsstelle: **H. G. Portland, Zürich.** Bureau: Seidengasse 9.

Telegramm-Adresse: **Portland, Zürich.** Telephon-Nr.: Selnau 285.

A. G. STEHLE & GUTKNECHT

Sulzer - Zentralheizungen

Basel Prima Referenzen Basel



Zellweger A.G.
Uster.
Telephonfabrik



VEREINIGTE DRAHTWERKE A.G. BIEL

EISEN & STAHL
BLANK & PRÄZIS GEZOGEN, RUND, WIERKANT, SECHSKANT & ANDERE PROFILA
SPEZIALQUALITÄTEN FÜR SCHRAUBENFABRIKATION & FACONDRERIE
BLANKE STAHLWELLEN, KOMPRIMIERT ODER ABGEDREHT
BLANKGEWALZTES BANDEISEN & BANDSTAHL
BIS ZU 300⁷/₈m BREITE
VERPACKUNGS-BANDEISEN
GROSSER AUSSTELLUNGSPREIS SCHWEIZ. LANDESAUSSTELLUNG DERB 1918

Zeiss-Nivelliere

jeder Grösse liefern wieder und teilen Preise und Bedingungen auf Anfrage mit

Emil Pfenninger & Co.
Zürich

Technisches Versandgeschäft.



Preiswerk, Esser & Co

Eisenconstructions
BASEL



Badische Maschinenfabrik
Seboldwerk Durlach Gegründet 1854



Sandstrahlgebläse

in neuester und vollkommener Bauart für alle vorkommenden Verwendungszwecke D. R. P. — D. R. G. M.

Maschinen für die Gussputzerei sowie

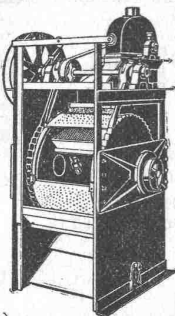
Dekapierapparate für Bleche und Walzisen

Sämtliche Maschinen und Einrichtungen für

Eisen-, Stahl- und Metall-Giessereien

Vertreter für die Schweiz:

Ingen. Ed. Gams, Zürich 8



Sandstrahlgebläse mit Rotationstrommel

Seegartenstrasse 2
Telephon Nr. 5780

Weber & Co., Uster

Maschinenfabrik und Giesserei
empfehlen ihre bewährten

**Benzin-, Gas- und
Petroleum-
Motoren
Rohölmotoren**

Sparsamster Betrieb

Fahrbare Bandsägen
und Spaltmaschinen
Benzin-Lokomobilen

