

Objekttyp: **Advertising**

Zeitschrift: **Schweizerische Bauzeitung**

Band (Jahr): **73/74 (1919)**

Heft 18

PDF erstellt am: **10.07.2024**

### **Nutzungsbedingungen**

Die ETH-Bibliothek ist Anbieterin der digitalisierten Zeitschriften. Sie besitzt keine Urheberrechte an den Inhalten der Zeitschriften. Die Rechte liegen in der Regel bei den Herausgebern. Die auf der Plattform e-periodica veröffentlichten Dokumente stehen für nicht-kommerzielle Zwecke in Lehre und Forschung sowie für die private Nutzung frei zur Verfügung. Einzelne Dateien oder Ausdrucke aus diesem Angebot können zusammen mit diesen Nutzungsbedingungen und den korrekten Herkunftsbezeichnungen weitergegeben werden. Das Veröffentlichen von Bildern in Print- und Online-Publikationen ist nur mit vorheriger Genehmigung der Rechteinhaber erlaubt. Die systematische Speicherung von Teilen des elektronischen Angebots auf anderen Servern bedarf ebenfalls des schriftlichen Einverständnisses der Rechteinhaber.

### **Haftungsausschluss**

Alle Angaben erfolgen ohne Gewähr für Vollständigkeit oder Richtigkeit. Es wird keine Haftung übernommen für Schäden durch die Verwendung von Informationen aus diesem Online-Angebot oder durch das Fehlen von Informationen. Dies gilt auch für Inhalte Dritter, die über dieses Angebot zugänglich sind.

# Schweizerische Bauzeitung

**Abonnementspreis:**

 Schweiz 30 Fr. jährlich  
 Ausland 36 Fr. jährlich

**Für Vereinsmitglieder:**

 Schweiz 24 Fr. jährlich  
 Ausland 29 Fr. jährlich  
 sofern beim Herausgeber  
 :: abonniert wird ::

**WOCHENSCHRIFT**
**FÜR BAU-, VERKEHRS- UND MASCHINENTECHNIK**

GEGRÜNDET VON A. WALDNER, ING. HERAUSGEBER A. JEGHER, ING., ZÜRICH

Verlag: A. &amp; C. Jegher, Zürich — Kommissionsverlag: Rascher &amp; Cie., Zürich und Leipzig

**ORGAN**

DES SCHWEIZ. ING.- &amp; ARCHITEKTEN-VEREINS &amp; DER GESELLSCHAFT EHEM. STUDIERENDER DER EIDG. TECHN. HOCHSCHULE

**Insertionspreis:**

 4-gespalt. Politzeile oder  
 deren Raum . 50 Cts.  
 Haupttitelseite: 80 Cts.  
 Alleinige Inseraten-An-  
 nahme: Rudolf Mosse,  
 Annoncen-Expedition,  
 Zürich, Basel und deren  
 Filialen und Agenturen

## Löhle & Kern A.-G. für Eisenbau, Zürich

Entwurf und Ausführung von

# Eisenkonstruktionen aller Art.

### Baukontor Bern A. G.

 Bureau: Hirschengraben 7  
 Hauptlager: Effingerstrasse  
 Telephone: 3271 und 1723

**Einkaufs- u. Auskunftsstelle**  
 für Baumaterialien, Holz, Eisen en gros


### Verkauf sämtlicher Baumaterialien

 Spezialgeschäft für Baukeramik  
 Boden- und Wandplatten

**Erstklassige Vertretungen**  
 Verkehr nur mit dem Baugewerbe

# Eisenkonstruktionen

Brücken, Hochbauten, Masten, Reservoirs, Krane, Blecharbeiten etc.

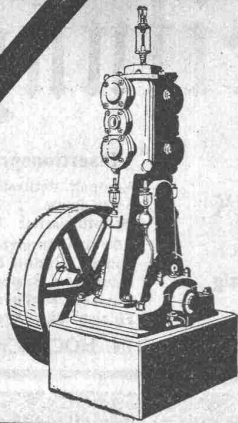
## Wartmann, Vallette & Cie., Brugg. (Filiale in Genf.)

## A.-G. Theodor Bell & Cie.

Kriens - Luzern

# Wasserturbinen

 Präzisions-Oeldruck-Regulatoren  
 Komplette hydraulische Anlagen

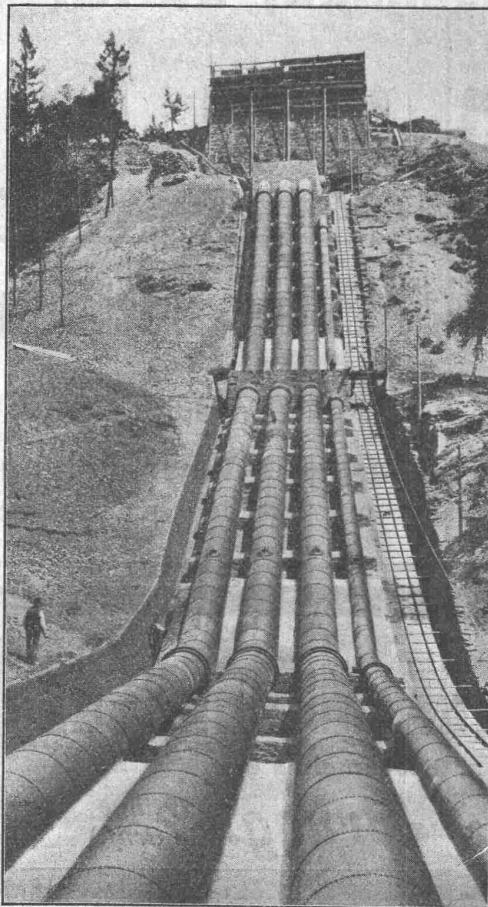


# Kompressoren Vakuumpumpen

Weitere Erzeugnisse:

**Nassluftpumpen, Kondensatoren, Filterpressen  
Rührwerke, Zentrifugen**

**Maschinenfabrik Burckhardt, Aktiengesellschaft, Basel**



## TUBI TOGNI BRESCIA

Société Anonyme au Capital de Lires 15,000,000

Etablissements: Brescia-Cogoleto

Bureaux: Milan et Rome

### Conduites forcées

en tôle d'acier soudée ou rivée de tous diamètres et pressions  
pour chûtes d'eau

500 Installations exécutées

Force totale utilisée au dessus de 1,200,000 HP

Barrages métalliques — grilles — appareils spéciaux de sécurité  
— vannes — Accessoires pour conduite d'eau — Pylones métal-  
liques — Réservoirs-Chaudières — Bombes pour gaz comprimés  
— Machineries spéciales pour l'Industrie chimique — pour  
sucrierie etc.

Le cliché représente l'Installation de Grossotto — Valtellina — (Ville de Milan)  
de la Società Idroelettrica Ligure-Milano — Diamètres des Tubes mm 1100/1500  
Chûte m 316 — Force HP 40 000

## Baumaterial-Transporte und Erdbewegungen

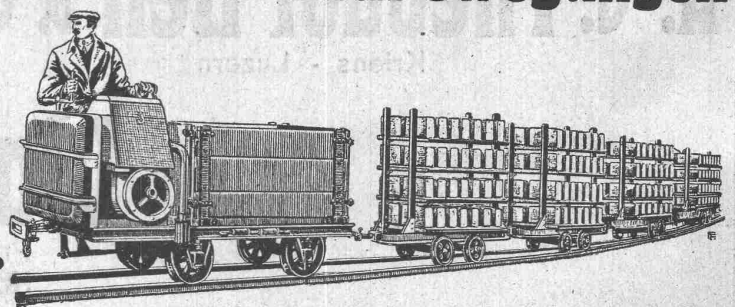
erfolgen

zweckmässig und sparsam  
durch

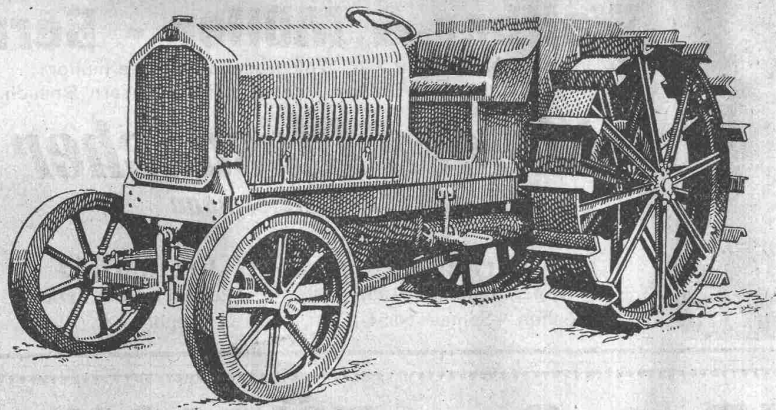
**Austro-Daimler**

sofort lieferbare

### Motorfeldbahnen.



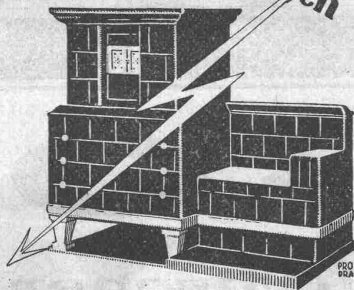
Alleinverkauf für die Schweiz: **Robert Aebi & Co., Zürich.**



# Lastwagen Omnibusse Traktoren

**Motorwagenfabrik Berna A.-G.**  
Olten (Schweiz)

## Elektrische Wärmespeicher-Kachelöfen

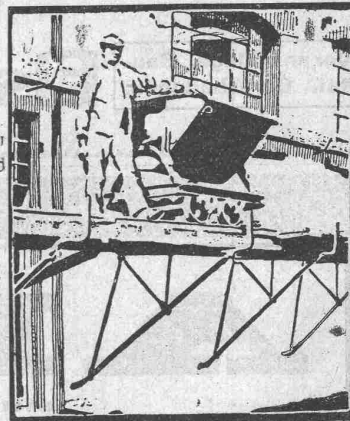


Vorteilhafteste Heizung mit billigem Nachtstrom. Ausreichende Wärmespeicherung für 16 stündigen Stromunterbruch. Gleichmäßige, gesunde Raumtemperatur. Kein Ruß - kein Rauch. Einfachste Bedienung. Wärmespeicheröfen in jeder Größe und Ausführung für Wohnräume, Bureaux usw. - Einfachere Öfen für Heizung von Werkstätten und dergleichen.

**Bei allen unsern Wärmespeicher-öfen sind die Heizkörper leicht auswechselbar**

Prospekte und nähere Auskunft auf Verlangen.

**F & C ZIEGLER**  
SCHAFFHAUSEN



Freier Verkehr bei Neu- und Umbauten.

Für Maurer  
Steinhauer  
Spengler  
Maler etc.  
mietweise.

Mietweise Erstellung. Vermietung von Trägern an Baugeschäfte u. Private.

## BLITZ GERÜSTE

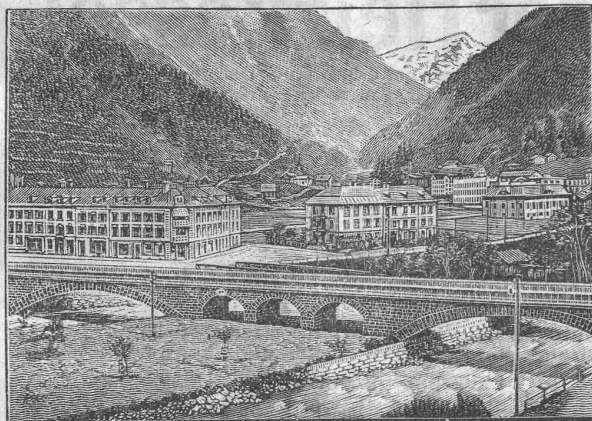
Ohne Stangen; das Beste auf dem Gebiete.

Mietweise Erstellung durch nachgenannte Baugeschäfte:

Zürich: Fietz & Leuthold  
Zürich: Fr. Erismann  
Winterthur: M. Häring  
Andelfingen: E. Landolt-Frey  
Bern: G. Rieser  
Luzern: E. Berger  
Bubikon: A. Oetiker  
Basel: W. Marck.

Glarus: Rudolf Stüssy-Aebly  
Genf: Ed. Cuénod S. A.  
Neuhausen: Jos. Albrecht  
Herisau: Joh. Müller  
St. Gallen: Sigrüst, Merz & Co.  
Olten: Otto Ehrensperger  
Rheinfelden: F. Schär.  
Solothurn: Franz Valli

**Schweiz. Gerüstgesellschaft A.-G., Zürich 7**  
Steinwiesstr. 86, Tel.: Hott. 2134, Tel.-Adr.: Blitz-Gerüst



EISENBAHNBRÜCKE ÜBER DIE LINTH UND SERNFT IN SCHWANDEN

## Heinrich Brändli, Horgen

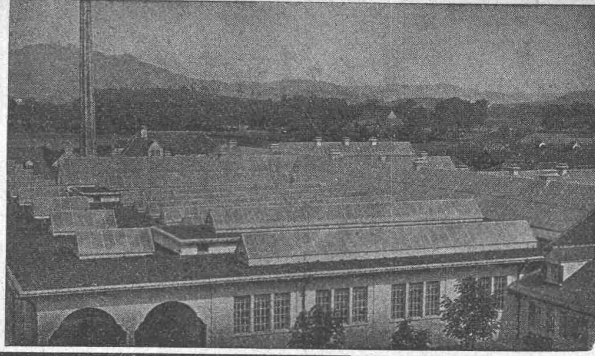
### Asphaltgeschäft,

erstellt als Spezialität:

**Säurefeste Asphaltbeläge**  
**Asphalt-Isolierungen** unter Grundwasserdruck  
**Trockenlegung** feuchter Lokale, salpeterhaltiger, schwammiger Mauern etc.  
**Asphalt-Kegelbahnen** mit **Asphalt-Kegelladen.**

Mit Garantie fachgerechter Ausführung — Passende Ratschläge  
Feinste Referenzen

Telegramme: Heinrich Brändli, Horgen — Telephon Nr. 38

Städt. Schlachthof Bern 4000 m<sup>2</sup>

## Walther & Müller - Bern

Telephon Nr. 912 — Telegramme: Walthermüller  
Eigenes technisches Bureau. Verlangen Sie unsern Besuch.

### *Kittlose Glasdächer* System Zimmermann

Vertreter in:

Zürich  
P. Appel, Limmatstr 55  
Telephon: Selnau 66.54

Frauenfeld  
Tuchschnid's Erben  
Telephon Nr. 70

## J. BOLLIGER & Co., ZÜRICH

Tödistrasse 65  
Telephon Selnau 1263

Ingenieurbureau

Tödistrasse 65  
Telephon Selnau 1263

Projekte, Voranschläge, Bau-  
leitung, Stat. Berechnungen.

### Eisenbetonbau

Brücken, Reservoirs, Decken,  
Foundationen, Leitungsmasten.

# AERO

automatisch arbeitender

## Beton- u. Mörtel-Mischer

Patentverfahren.

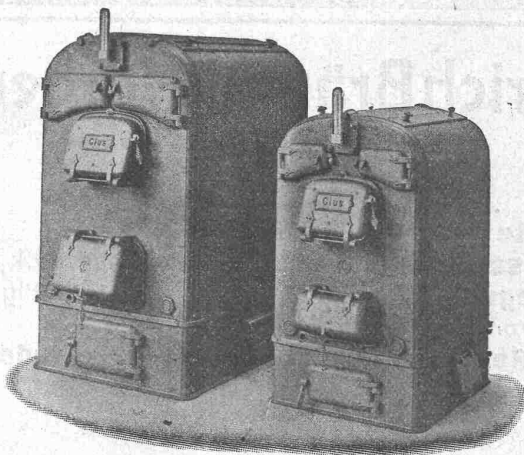
Mehrfach amtlich kontrollierte Belege und bautechnisch kompetente Referenzen.

### Robert Aebi & Co

Zürich



GESELLSCHAFT DER LUDW. VON ROLL'SCHEN EISENWERKE  
· FILIALE: EISENWERK CLUS KT. SOLOTHURN ·



## Cluser Heizkessel

für Warmwasser- und Niederdruck-Dampf-  
heizung, sowie für gewerbliche Anlagen.

Bewährtes System.

Einfache Bauart und Aufstellung.  
Bequeme Reinigung während dem Betriebe.

Über 9000 Cluserkessel im Betriebe.

### Radiatoren

55 verschiedene Modelle.

Rippenheizröhren, Wärmeplatten, Wärmeschränke,  
Wärmetische, Ventile, Formstücke und Flanschen.

Lieferung ab Vorrat.

Zu beziehen durch die Installationsfirmen.



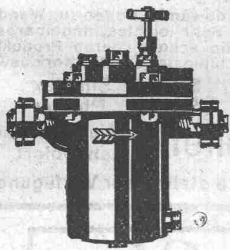
**Otis Aufzugswerke**  
Schweizer Fabrikat, Gebr. Laue  
Wädenswil

♦♦  
Elektrische  
Hydraulische  
Transmissions-  
Hand-Aufzüge

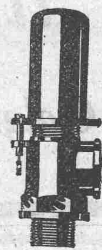
Ueber 60000 Anlagen  
Telephon 89 Gegründet 1878



## ZENTRALHEIZUNGSFABRIK A.G. BERN



Dampfventile, Sicherheitsventile, Kondenstöpfe, Kondens-  
apparate, Absperrschieber, Schnellschlussventile,  
Doppelreguliertventile, Drosselklappen, Rückschlagventile,  
Hahnen aller Art, Wasserstände, Säurepumpen etc.



## ZENT. ARMATUREN

### Dr. Cruse's Rekord-Oelbrenner mit Verbrennungsregler

(Patente in allen Staaten angemeldet)

Für alle Feuerungen geeignet.

Ersparnis bis 30% je nach Anlage, weil durch den Verbrennungsregler ohne Handhabung des Heizers eine gleichbleibende und vollkommene Verbrennung erreicht wird.

Ausführliche Angebote ohne jede Verbindlichkeit bereitwilligst.

Generalvertretung für die Schweiz:

**Hans Theile, Basel, Wallstrasse 16.**

## Hallen-, Brücken-, Gerüstbau Holzkonstruktionen „System Stäubli“

in allen Kulturstaaten gesetzlich geschützt.

Profilierte Lamellenträger in jeder Form, ohne Eisen, ohne Leim,  
Beste Holz ausnützung, kleines Eigengewicht, leicht zerlegbar,  
wetterbeständig. Projekte und Ausführung

**Willy Stäubli, Zurlindenstrasse 115, Zürich**

**Landis & Gyr A.G. Zug**  
**Elektrizitätszähler**  
 FERRARIS-WATTMETER  
 ZEIT- & SPERRSCHALTER

Alle Arten von  
**Gelenkketten  
 und Rädern**  
 liefert prompt  
**Gelenkkettenfabrik Luzern**  
 Aktiengesellschaft.

**J. SCHMIDHEINY & C<sup>IE</sup>**  
**HEERBRUGG**  
 (Kanton St. Gallen)  
 liefern **salpeterfreie**  
**Backsteine** Festigkeit gemäss den Normalien des Schweiz. Ingenieur- und Architekten-Vereins wird mindestens garantiert.  
**Poröse Platten** für Scheidewände, Boden- u. Wandbeläge. Sehr leichtes, nagelbares, vollständig schallsicheres Produkt. Bester u. billigster Ersatz f. Kork usw.  
**Decken-Hohlkörper** System Simplex System Pfeiffer  
**Bedachungs-Materialien** in Naturrot und engobliert  
 Referenzen, Muster und Prüfungsatteste stehen zur Verfügung.

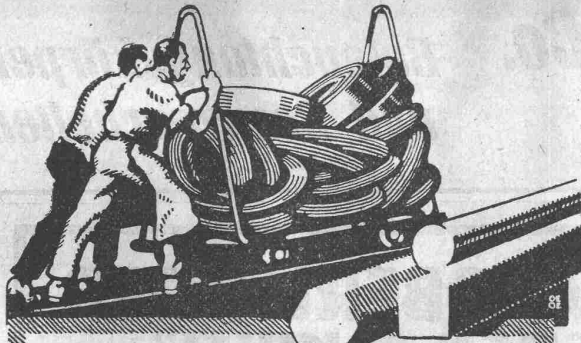
**R. DIETRICH & C<sup>O</sup> A.-G., ZÜRICH**  
 Fabrik m. Geleise-Anschluss i. Altstetten. Tel.: Seln. 1890 u. 4501  
**Grosses Lager in Maschinenölen jeder Art.**  
 Elektromotoren-Oele — Turbinen-Oele — Dampfzylinder-Oele  
 Automobil-Oel und Motorwagenfett  
 Wasserlösliches Bohrlöl — Bodenöl — Leinöl  
 Bodenwische — Schmierseife — Carbolineum etc. etc.

**H. Fleine & Sohn**  
 Metall-Schraubenfabrik u. Fassonbüherei  
 Triebe für Uhren u. Laufwerke  
 Gegründet 1852  
 Massenfabrication auf automatischen Maschinen  
  
 Wöhrenbach Baden  
 Station d. Bregtalbahn

**K. Schäffer**  
 Lager und Verkaufsstelle von  
**Schäffer & Budenberg G.m.b.H., Zürich**  
 Stampfenbachstr. 61  
  
 Maschinen- und Dampfkessel-  
**Armaturen**  

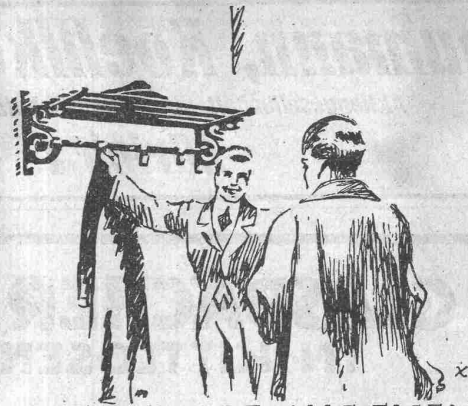

 **INTEGRANT**  
 (SYSTEM NAATZ)  
 Zweckmässigster und billigster Integrierapparat zur raschesten Bestimmung von Flächeninhalten, statischen und Trägheitsmomenten, Schwerpunkten, elastischen Linien, kritischen Tourenzahlen, Stabilitätsberechnungen für Schiffe, zur Lösung kinetischer und kinostatistischer Aufgaben etc. nach dem Sehnens- und Tangentenverfahren. Fehler unter 1%. Gratisbrochure und Auskünfte durch die alleinige Patentinhaberin f. d. Schweiz, Frankreich, Belgien, England, U. S. Amerika u. Japan  
 Société Anonyme  
 Exploitation d'Inventions modernes  
 Zurich

**PERSONEN- & WAREN-AUFZÜGE** nach bewährtem System  
 für jede Leistung und Betriebsart  
**Schweiz. Wagonsfabrik Schlieren A. G., Schlieren-Zürich** Telephone: Selnau 11.15  
 Telegr.: Wagonsfabrik Schlieren



**VEREINIGTE  
DRAHTWERKE  
A.G. BIEL**

EISEN & STAHL  
BLANK & PRÄZIS GEZOGEN, RUND, VIERKANT, SECHSKANT & ANDERE PROFILE  
SPEZIALQUALITÄTEN FÜR SCHRAUBENFABRIKATION & FAÇONDEREIER  
BLANKE STAHLWELLEN, KOMPRIMIERT ODER ABGEDREHT  
BLANKGEWALZTES BANDEISEN & BANDSTAHL  
BIS ZU 300<sup>mm</sup> BREITE  
VERPACKUNGS-BANDEISEN  
GRÖßER AUSSTELLUNGSPREIS SCHWEIZ. LANDESAUSSTELLUNG BERN 1914



HUTAUFLAGE AUS EISEN  
für Privatbureau geeignet, denn sie braucht wenig  
Platz und lässt sich in jedem Winkel unterbringen

**DER KATALOG**

„Unsere Garderobemöbel“ enthält viele praktische  
Modelle in Holz, Eisen und Messing  
SUTER-STREHLER SÖHNE & CO  
ZÜRICH-LOWENPLATZ



**LITOSILO**

gestampfter, fugenloser

Kunstholz-Bodenbelag

Ausführung seit 18 Jahren unsere Spezialität.

Ch. H. Pfister & Co, Basel

**Granit-Arbeiten**

in

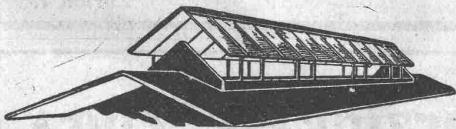
Urner-, Tessiner- und Verzasca-Granit

liefert in sauberster Ausführung und fehlerlosem Material

**T. Niederberger, Granitgeschäft**

Bureau: Luzern — Telephon 657

**Neue rationelle Gebäudeentlüftung**



**Dachfirstkappen-Entlüfter „Sesam“**

⊕ Patent 77894

Oeffnen und Schliessen des ganzen Dachfirstes mit kleinster  
Zugkraft von einer Seite aus.  
Grösste Regulierfähigkeit je nach Bedürfnis der Entlüftung.  
In beliebiger Länge ausführbar und auf jedem Gebäude anzu-  
bringen. Absolut regendicht.

Ausführungs- und Vertriebsrecht:

C. Gaisser, Zürich 6.

Wir übernehmen die Lieferung von

**Roh-  
Grauguss.**

Embru-Werke A.-S.,

Rüti (Zch.)

Abteilung Glesserei.

**Dichtungs-Materialien für Hoch- und Tiefbau**

Hafnerstrasse 7 ASPHALT-EMULSION A.-G. ZÜRICH Tel. Selnau 4674



**Baumann, Koelliker & Co.** *Beleuchtungskörper  
und Bronzearbeiten*  
Aktiengesellschaft für elektrotechnische Industrie  
Zürich 1

**GLASDÄCHER u. DACHOBERLICHTER  
IN KITTLOSEN SYSTEMEN „KULLI“**

**GLASDACH-  
WERKE**



SCHWEIZER  
FIRMA

ALTESTES SPEZIALGESCHAFT  
GEGRÜNDET 1854  
EIGENES INGENIEURBUREAU

**Simon Kulli  
Olten**

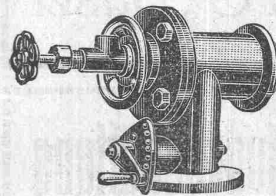
**A. G. STEHLE & GUTKNECHT**  
**Sulzer - Zentralheizungen**  
Basel Prima Referenzen Basel

**Zeiss-Nivelliere**

jeder Grösse liefern wieder und teilen Preise und Bedingungen auf Anfrage mit

**Emil Pfenninger & Co.**  
Zürich

Technisches Versandgeschäft.



Schweizerfabrikat

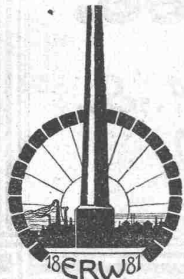
**Universalbrenner**

Marke „Omega“ für flüssige, halbflüssige Brennstoffe u. Industriegase. Tiegellose Schmelzöfen „Omega“, bestbewährt für Gusseisen, Metalle. Öfen für flüssige Brennstoffe.

A. V. Lipinski & Co.  
Zürich 7.

**Ofen-Anlagen**

wirtschaftlich und betriebssicher für sämtliche Industrien.



Spezialität:

Glüh- und Härteöfen  
Schmelz- und Schmiedeöfen  
Dampfkesselmauerungen  
Hochkaminbau

Für Projekte, Kostenvoranschläge, sowie Ausführungen empfiehlt sich bestens

**E. Romegiali**  
Winterthur

Haus gegründet 1881 — Telephon 1186  
Prima Refer. — Geübtes Spezial-Personal  
Grosses Lager in feuerfesten Materialien

**Verzinkerei Zug A. G.**

Fabrik für verzinkte  
lackierte und rohe Blechwaren

Blecharbeiten nach jeder Zeichnung und  
nach Mustern

**Lohnverzinkung**

Verzinken von Draht in Rollen und Drahtgeweben.

**Metall- & Kabelwerke<sup>A.</sup><sub>G.</sub>, Dornach**

Kupfer, Messing, Bronze, Nickellegierungen  
in Blechen, Stangen, Profilen, Drähten etc.