

Objektyp: **Advertising**

Zeitschrift: **Schweizerische Bauzeitung**

Band (Jahr): **73/74 (1919)**

Heft 5

PDF erstellt am: **10.07.2024**

Nutzungsbedingungen

Die ETH-Bibliothek ist Anbieterin der digitalisierten Zeitschriften. Sie besitzt keine Urheberrechte an den Inhalten der Zeitschriften. Die Rechte liegen in der Regel bei den Herausgebern. Die auf der Plattform e-periodica veröffentlichten Dokumente stehen für nicht-kommerzielle Zwecke in Lehre und Forschung sowie für die private Nutzung frei zur Verfügung. Einzelne Dateien oder Ausdrucke aus diesem Angebot können zusammen mit diesen Nutzungsbedingungen und den korrekten Herkunftsbezeichnungen weitergegeben werden. Das Veröffentlichen von Bildern in Print- und Online-Publikationen ist nur mit vorheriger Genehmigung der Rechteinhaber erlaubt. Die systematische Speicherung von Teilen des elektronischen Angebots auf anderen Servern bedarf ebenfalls des schriftlichen Einverständnisses der Rechteinhaber.

Haftungsausschluss

Alle Angaben erfolgen ohne Gewähr für Vollständigkeit oder Richtigkeit. Es wird keine Haftung übernommen für Schäden durch die Verwendung von Informationen aus diesem Online-Angebot oder durch das Fehlen von Informationen. Dies gilt auch für Inhalte Dritter, die über dieses Angebot zugänglich sind.

Schweizerische Bauzeitung

Abonnementspreis:
Schweiz 30 Fr. jährlich
Ausland 36 Fr. jährlich

Für Vereinsmitglieder:
Schweiz 24 Fr. jährlich
Ausland 29 Fr. jährlich
sofern beim Herausgeber
abonniert wird

WOCHENSCHRIFT

FÜR BAU-, VERKEHRS- UND MASCHINENTECHNIK

GEGRÜNDET VON A. WALDNER, ING. HERAUSGEBER A. JEGHER, ING., ZÜRICH

Verlag: A. & C. Jegher, Zürich — Kommissionsverlag: Rascher & Cie., Zürich und Leipzig

ORGAN

Insertionspreis:

4-gespalte. Pettizelle oder deren Raum . 50 Cts.
Haupttitelseite: 80 Cts.
Alleinige Inseraten-Annahme: Rudolf Mosse, Annoncen-Expedition, Zürich, Basel und deren Filialen und Agenturen

DES SCHWEIZ. ING.- & ARCHITEKTEN-VEREINS & DER GESELLSCHAFT EHEM. STUDIERENDER DER EIDG. TECHN. HOCHSCHULE.



**DRAHT
LAMPE**





**INTRA
LAMPE**

FÜR WOHNRAÜME & WERKSTÄTTEN FÜR STRASSEN UND HALLEN

PRO
PRA

PERSONEN- & WAREN-AUFZÜGE

nach
bewährtem
System

für jede Leistung und Betriebsart

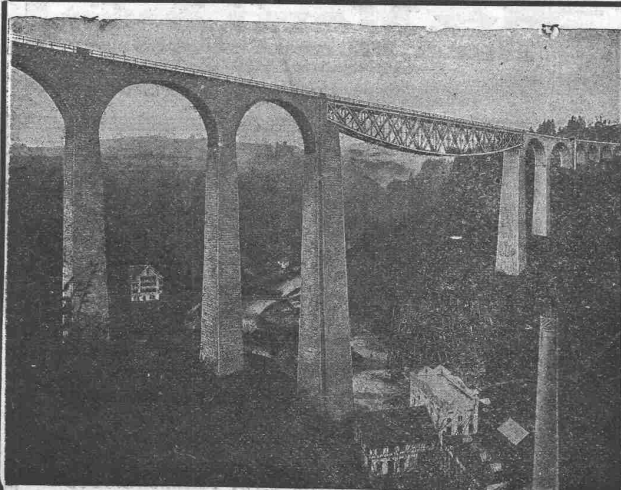
Schweiz. Wagonsfabrik Schlieren A. G., Schlieren-Zürich

Telephon: Selnau 11.15
Telegr.: Wagonsfabrik Schlieren

Löhle & Kern A.-G. für Eisenbau, Zürich

Entwurf und Ausführung von

Eisenkonstruktionen aller Art.



Aktien-Gesellschaft der Maschinenfabrik von
Theodor Bell & Cie

Kriens-Luzern

(Schweiz)

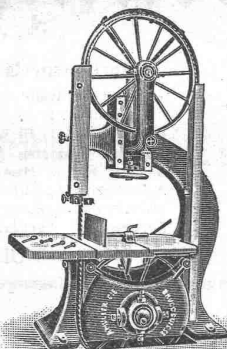
**Eiserne Brücken
Hochbaukonstruktionen**

Leitungsmaste

Krane

Wehranlagen

Holzbearbeitungsmaschinen



A. Müller & C^{ie}
Brugg

**Maschinenfabrik
und Eisengiesserei**

Grosses Lager in Brugg

Ausstellungslager
in Zürich, unterer Mühlesteg 2

FABRIKATION u. VERTRIEB CHEM. BAUTECHN. ARTIKEL

JGAS

Kitt- u. Anstrichpräparat, Säuren,
Laugen, Oele, Feuer- u. Wasser-
beständig. Zum Aufkleben von
Linoleum u. Parketts. Zur
Befestigung von
Maschinen.

JGOL

Wetterbeständige Kitt- u.
Anstrichmasse auf Beton u.
Mauerwerk, Terrassen u. Dach-
er. Eisen u. Rostschutz-An-
strich. Imprägnier-
g. Schwam.

Man verlange
Offerte, Prospekte,
Gebrauchsanweis-
ungen, Referenzen

SIKA

Dichtet erprobt gegen
grössten Grund u. Berg-
wasserdruck, Schlagregen
u. Feuchtigkeit.
Staubtrockene
Abdichtung.

Eigenes Ver-
suchslaboratorium.
Langjährige
Garantien.

CON- SERVADO

Imprägnierung u. Härtung
u. Fassaden, Putz, Natur-
Kunststein, Vorsatzbeton,
Schutz g. Salpeter-Aus-
blühungen und
Atmosphären.

TELEPHON SELN. 3063

TELEGRAMME, SIKAS

KASPAR WINKLER u. C^o
ZÜRICH

NEUGASSE 99

NEUGASSE 99

Sponagel & C^o, Zürich

Baumaterialien
Spezialgeschäft für keramische Boden- und
Wandbeläge, Kunstkeramik

Generalvertreter erstklassiger Fabriken — Kunstgerechte
Ausführung von Versetzarbeiten durch eigene geschulte
Facharbeiter — Kataloge und Preislisten zu Diensten —
Lager und Muster-Ausstellung Sihlquai 139/141

Das patentierte

Stuckfabrikat

von

Ernst Haberer & C^{ie}, Bern

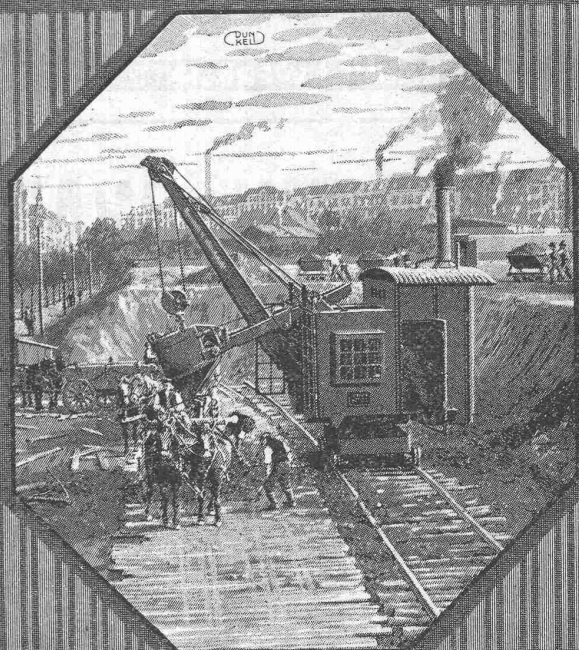
Sulgenauweg 38 — Telephon Nr. 943

ersetzt vollwertig

Rabitzarbeiten.

Aufträge werden rasch ausgeführt und trocken
versetzt, wie: Gewölbe aller Art — Bögen —
Kästen — Gesimse und Kehlen — Platten etc.

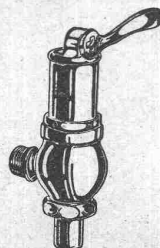
Löffelbagger



Menck & Hambroek
Altona-Hamburg

Vertreter für die Schweiz:
Fritz Marti A.G.
Bern, Murtenstrasse 83
Fernsprecher Nr. 1074

Flushometer „Hydro“



Im In- und Auslande patentiert.
Closetspülapparat in höchster Voll-
endung, geräuschlos, sicher und völlig
rückschlagfrei funktionierend. Spül-
ventil mit automatisch wirkendem Oel-
Regulermechanismus. Erstklassiges
Material. Vollständige Regulierbarkeit.

Gottfr. Bodmer & Cie.
Mech. Werkstätte

Sihlquai 268, Zürich 5. Telephon S. 32.92

Miete
Rollmaterial
Und
Baumaschinen
A. G. ZÜRICH

Seidengasse 16

Telefon, Selnau 2752

Telegr. Rubag

Lokomotiven
 Bagger :: Lokomobile
 Seilbahnen
 Rangier-Anlagen
 Brech-, Sortier- und

Wasch-Anlagen
 Krane :: Hebezeuge
 Mischer :: Pumpen
 Kompressore
 Motore

Kauf

Kaminwerk Allschwil Verkaufsbureau Bern

BERN
 Telephon 3271
 Bureau: Hirschengraben 7

Telegramme:
 Construction Berne

ZÜRICH
 Telephon: Hottingen 50.19
 Seefeldstrasse 35

Die stets wachsende Nachfrage nach unsern

Isolit- und Schoferkaminen

wie auch die Ausdehnung und Verbesserung der Fabrikation, veranlassen uns, den Verkauf unserer Kamine ebenfalls den veränderten Verhältnissen anzupassen. — Am 1. Januar 1919 eröffneten wir unter der Bezeichnung

Kaminwerk Allschwil Verkaufsbureau Bern

eine zentralgelegene Verkaufsstelle, die den Verkehr mit unsern Geschäftsfreunden direkter gestalten und möglichst erleichtern und fördern soll. — Unser bisheriger Alleinvertreter, Herr **Ad. Popken**, ist infolge gütlicher Vereinbarung zurückgetreten. — Sie wollen künftig alle Anfragen und Korrespondenzen unserm **Verkaufsbureau** übermitteln, da wir uns in Allschwil nur mit der Fabrikation befassen, der wir unsere ganze Sorgfalt widmen werden.

Hochachtungsvoll

Kaminwerk Allschwil bei Basel.

Eisenwerk-Aktiengesellschaft Bosshard & Cie., Näfels.

Abteilung Eisenhochbau:

Brücken, Hochbauten, Reservoirs, Maste etc. etc.

Abteilung Maschinenfabrik u. Giesserei:

Mechanische Förderanlagen, Schleusen und Wehranlagen, Krane aller Systeme, Maschinen- u. Bauguss.



NIEDERDRUCK- MITTELDRUCK- u. HOCHDRUCK-VENTILATOREN für jeden Zweck und jede Leistung

GEBRÜDER SULZER, Aktiengesellschaft, WINTERTHUR

M. Schoch-Wernecke

Treibriemen-, Schlauch- und Garten-
Weberei

Bureau Zürich: Münsterhof Nr. 14
Telephon: Seinau 31.91

Pressfilter-Tücher für Oel, Seife, chemische
Fabrikate
Transportbänder für Torf, Kohle etc.
Fallhammer-Riemen
Treibriemen, Hanfschläuche

Spezialfabrik für Lichtpauspapiere

H. Messerli, Zürich und Bern

Aelteste Lichtpausanstalt der Schweiz. — Gegr. in Zürich 1876
Liefert prompt und billig unter Garantie:

Lichtpauspapiere eigener, bewährter Fabrikation,
Lichtpausapparate diverser Systeme, pneumat. u. elektr.
Lichtkopien auf blauem, weissem und braunem Grund,
Plandruck (Trockendruckverfahren) schwarz und farbig.

Moderne INDUSTRIEBAUTEN

mit der Zeit angepassten Ausführungen
projektiert rasch und wirtschaftlich

H. KNOBEL, ZÜRICH 6

Weinbergstrasse 53a. Telephon: Hottingen 20.48
Ingenieur- und Architekturbureau

SPEZIALKONSTRUKTIONEN:

1. Anlagen für Textilindustrie,
2. Gebäude für Elektrochemie,
3. Werkstätten für Maschinenbau,
4. Giessereien und Montierungshallen.

Keine Unternehmung

Blechwaren-Fabrik und Verzinkerei
Aktien-Gesellschaft Wolfhausen
Zweigsbureau Zürich (Rudolf Mosse Haus)

**Fabrik
für verzinkte Blechwaren
Lohnverzinkung**

Verzinkerei Zug A. G.

Fabrik für verzinkte
lackierte und rohe Blechwaren

**Blecharbeiten nach jeder Zeichnung und
nach Mustern**

Lohnverzinkung

Verzinken von Draht in Rollen und Drahtgeweben.

Kosmos-Falzbautafeln

zum Isolieren feuchter Wände etc.

Asphalt-Isolierplatten

für Grundwasser-Abdeckung etc.

Karbolineum, Teeröl, Wandisolier-
Asphalt, Isolierteppiche, Asphalt-
und Eisenlacke, Schlackenwolle,
sowie alle Teer- u. Asphaltprodukte

liefern

Gysel & Cie., Horgen

Asphaltfabrik Käpfnach — Telephon 24
Telegramme: Asphalte

Wirtschaftliche und betriebssichere **Ofen-Anlagen** für sämtliche Industrien

Generatorgasfeuerungen auch für minderwertige Brennstoffe.

Spez.: Glüh- u. Härteöfen, Schmelz- u. Schmiedeöfen, Dampfkesselmauerungen, Hochkaminbau

Für Projekte, Kostenvoranschläge, sowie Ausführungen empfiehlt sich bestens

Prima Referenzen.

E. ROMEGIALLI, WINTERTHUR

Telephon 1186

Grosses Lager in feuerfesten Materialien.

Haus gegründet 1881.

Geübtes Spezial-Personal.

AERO

automatisch arbeitender

Beton- u. Mörtel-Mischer

Patentverfahren.

Mehrfach amtlich kontrollierte Belege und bautechnisch kompetente Referenzen.

Robert Aebi & Co

Zürich

Emil Steiner :-: Zürich-Wiedikon Mechanische Werkstätte und Maschinen-Handlung

Lager in gebrauchten Maschinen aller Art, Dampfkesseln
Motoren, Reservoirs, Rippenheizröhren etc. etc.

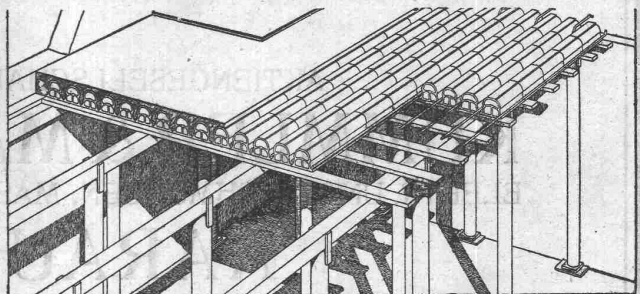
Spezialität: Transmissionen, gebrauchte
Wellen, Sellers- und Ringschmier-
lager neuester Systeme,
Riemenscheiben in Eisen und Holz.

Bauer & Albrecht, Zürich

Ingenieurbureau — Kaspar Escherhaus 19

Vorzüglichste Eisenbeton-Hohlkörperdecke „Pat. Wörner“

grösste stat. Sicherheit, absolute Feuersicherheit, isolierend, schalldämpfend, rissfrei. Für jede Spannweite und Belastung.

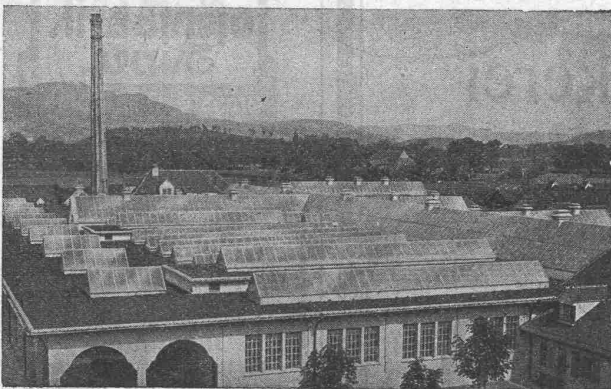


⊕ 55494. D. R. P. 240007. Silb. Med. S. L. A. B. 1914.

Vielf. ausgef. in Bauten aller Art, wie: Schul-, Krankenhäuser, Kasernen, Fabriken, Geschäfts-, Wohnhäuser, Villen, Käsereien, Stallungen, Auskunft, Referenzen, Projekt prompt und kostenfrei.

Kittlose Glasdächer

(System Zimmermann)



Städt. Schlachthof Bern, 4000m²

Walther & Müller, Bern

Telephon Nr. 912 — Telegramme: Walthermüller

Vertreten in:

Zürich

durch P. Appel, Limmatstr. 55
Telephon: Selnau 66.54

Eigenes technisches Bureau — Verlangen Sie unsern Besuch.

Frauenfeld

durch J. Tuchschnid's Erben
Telephon Nr. 70

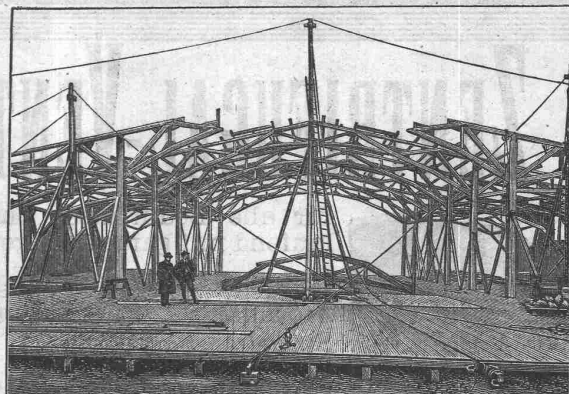
Wehrli A.-G.

Photographische Kunst-
und Verlagsanstalt

Kilchberg-Zürich

empfiehlt sich für
Photogr. Aufnahmen von Gebäuden,
Maschinen etc.
Vergrößerung und Verkleinerung
von Plänen, Landkarten etc. auf
jedes gewünschte Format.
Preisliste steht zu Diensten.

Moderner Holzbau, Syst. „Holzfachwerk“



Halle 3 der Schweiz. Mustermesse in Basel.

Leicht, billig, rasche Montage.
Jede gewünschte Form statisch einwandfrei ausführbar.
Mehrere 1000 m² überbaut.

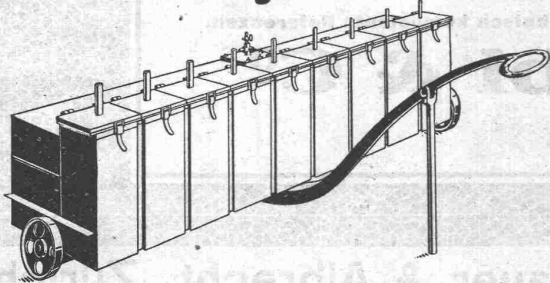
Patentinhaber:

Kienast & Hammerer, Zürich

Ingenieur-Architekturbureau
Seefeldstrasse 47 — Telephon: Hottingen 48.08
Man verlange kostenlose Offerte.

Baumann, Koelliker & Co. Elektrische Anlagen
Zürich 2 *Jeder Art*

Fahrbare Acetylen-Hochleistungsentwickler



für stündliche Gasleistungen bis z
 50000 Kubikmeter z. Autogenschweisse
 im Hoch- und Tiefbau, Eisenbahn- und
 Brückenbau, Werften, Thermogenarbeiten,
 Beleuchtungs- und Scheinwerferanlagen
 usw., nach den Patenten

Acetylen-Motor, Bern, Belpstrasse Nr. 30.

PATENT-ANWÄLTE
E. BLUM & C DIPL. INGENIEURE
 GEGRÜNDET 1878 • ZÜRICH • BAHNHOFSTR. 74

Lichtpausanstalt
Albrecht
 Zürich 1

Hirschengr. 80, Tel.: Hott. 5.67

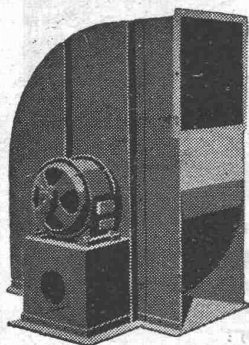
Heliographie
 Plandruck

AKTIENGESELLSCHAFT
KUMMLER & MATTER
 ELEKTR. UNTERNEHMUNGEN, MASCHINENFABRIK
AARAU
 empfiehlt sich für Aufträge für
Lohn-Feuer-Verzinkerei

PREISLISTEN
 GRATIS!

HEIZÖFEN
 für
 jeden Bedarf
Ofenfabrik
Sursee
 Grösste Ofenfabrik
 der Schweiz.
 Eigene bewährte
 Konstruktionen.

ZENTRIFUGAL-VENTILATOREN



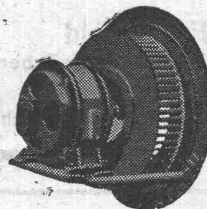
für alle Bedürfnisse der Industrie, geräuschlos
 laufend mit garantiert geringstem Kraftverbrauch

Lüftungs- und Entstaubungsanlagen
 Trocknungs-, Entnebelungs- und
 Spänetransport-Anlagen, Luftfilter

Hochdruck-Ventilatoren
 für Schmiedefeuere, Cupolöfen, Schmelzöfen,
 Orgelgebläse - Unterwindgebläse

Elektromotoren

für alle Stromarten und Spannungen



G. MEIDINGER & Co., BASEL

Spezialfabrik für Elektromotoren und Ventilatoren.

Je demande représentation
 de 1^{er} ordre se rattachant à
**l'électricité et la
 mécanique**

Bonne clientèle. Garantie
 pour marchandis. Ingénieur
 visitant la France et la
 Belgique.

J. ROCHAT, PARIS
 94, Rue St. Lazare.

ORIGINAL
 Jura

Fägelblätter 1^{te} Qualität
 in Arbeit
 u. Material

für
 Bandsägen,
 Kreissägen
 Metallsägen
 Laubsägen, Dekoupier sägen

Paul Schubert
 Rorschliken - Zürich

Landis & Gyr A.G. Zug
Elektrizitätszähler
 FERRARIS - WATTMETER
 ZEIT- & SPARSCHALTER

Grüiring-Krane



Fahrbare Turm-Dreh-Krane
 Einmotoren-Krane neuesten Systems, bestens bewährt.
 ⊕ Patent. Prima Referenzen.
 Im Betrieb zu besichtigen: Technische Hochschule Zürich.
F. Grüiring-Dutoit, Söhne & Cie
 Konstruktionswerkstätte
 Biel: Telephon 280 — Mett: Telephon 513

Bauer, A.-G., Zürich 6
 Gegründet 1862



Moderne Tresoranlagen
 Panzertüren
 Kassenschränke
 Einmauerschränke
 —
 Archiv- und Bibliothek-
 Anlagen
 —
 Kataloge zu Diensten

Patentierter Vertikallamellenbinder
 Statisch einwandfreie Holzkonstruktionen



Pulverfabrik Wimmis.
 Eingespannte Rahme mit Zugband auf den Umfassungswänden
 frei aufliegend
 Projektierendes Ingenieurbureau
Gustav Thurnherr
 Zürich, Limmatquai 34
 Zahlreiche Referenzen

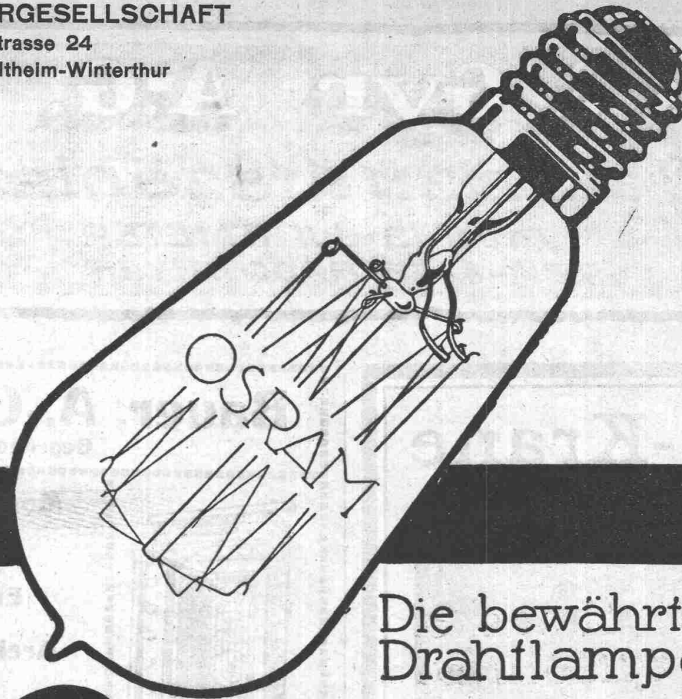
Verband Schweiz. Dachpappenfabrikanten E. G.
 Verkaufs- und Beratungsstelle
 Peterhof, Bahnhofstrasse 30 — Zürich — Peterhof, Bahnhofstrasse 30
 Telephon Nr. 3636 — Telegramme: Dachpappverband
 Verkaufsstelle für
Dachpappen — Holz-Zement — Klebemassen
Filzkarton

Humboldt-Schule
 Vorbereitung für:
 Universität und Techn. Hochschule
 Direktion: Dr. E. Wendling, Zürich 6
 Tel. 9762 Scherzstr. 12

SCHWEIZERISCHE AUERGESELLSCHAFT

Zürich, Hafnerstrasse 24

Osram-Lampenfabrik, Veltheim-Winterthur



Die bewährte
Drahlampe

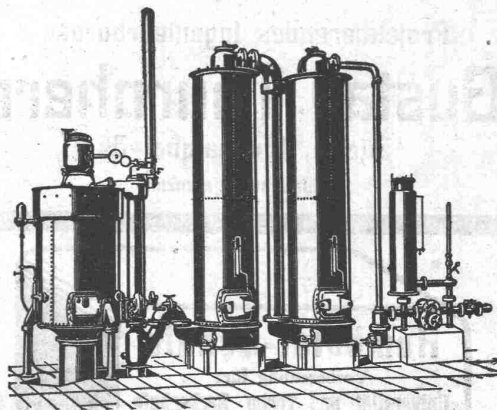
Osram

Schweizerische Lokomotiv- und Maschinenfabrik Winterthur

Generatorgas-Anlagen

System „Winterthur“

zur Vergasung von Kohlen, Torf,
Holzabfällen etc.



Vorteilhafte Verwendung des erzeugten Gases zum Heizen, Löten, Härtnen, Glühen, Schmelzen, Tröcknen, Gasieren von Garnen, Sengen von Stoffen, sowie für chemische Zwecke etc. etc. — Einfache Konstruktion und Wartung. — Prospekte u. Kostenvoranschläge a. Verlangen.