

Zeitschrift: Schweizerische Bauzeitung
Band: 73/74 (1919)
Heft: 18

Werbung

Nutzungsbedingungen

Die ETH-Bibliothek ist die Anbieterin der digitalisierten Zeitschriften. Sie besitzt keine Urheberrechte an den Zeitschriften und ist nicht verantwortlich für deren Inhalte. Die Rechte liegen in der Regel bei den Herausgebern beziehungsweise den externen Rechteinhabern. [Siehe Rechtliche Hinweise.](#)

Conditions d'utilisation

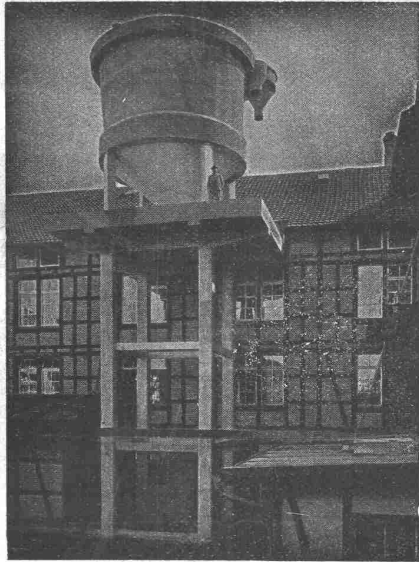
L'ETH Library est le fournisseur des revues numérisées. Elle ne détient aucun droit d'auteur sur les revues et n'est pas responsable de leur contenu. En règle générale, les droits sont détenus par les éditeurs ou les détenteurs de droits externes. [Voir Informations légales.](#)

Terms of use

The ETH Library is the provider of the digitised journals. It does not own any copyrights to the journals and is not responsible for their content. The rights usually lie with the publishers or the external rights holders. [See Legal notice.](#)

Download PDF: 17.11.2024

ETH-Bibliothek Zürich, E-Periodica, <https://www.e-periodica.ch>



Papierstoff-Fänger der Karton- und Papierfabrik
G. Laager, Bischofszell, 1917.

Dr. Nowacki

vorm. E. Froté & Cie.

Telephon **Zürich 7** Hottingerstrasse
Hottingen 4410 52

Industriebauten

in Beton und Eisenbeton
Geschäftshäuser, Fabriken, Magazine

Flüssigkeitsbehälter

Reservoirs, Stofffänger
Geschäftshäuser, Fabriken, Magazine

Klär- und Filteranlagen

zur Reinigung von Fäkal- und Fabrikabwassern

PATENT-ANWÄLTE

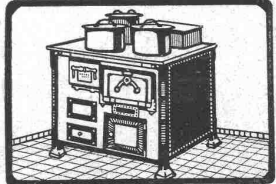
E. BLUM & C^e DIPL. INGENIEURE

GEGRÜNDET 1878 · ZÜRICH · BAHNHOFSTR. 7A

Scizzirpapiere
Paus-Detail
Detailzeichnungen, hochtransp.
Pauspapiere, geölt & ölfrei
Zeichenpapiere, assortirt
Schöllershammerzeichen
in Bogen, für Geometer
Lichtpauspapiere
Millimeterzeichen- &
Millimeterpauspapiere
i. Rollen & Blocs, braun & blau
liefert rasch & billig
Spezialgeschäft techn. Papiere
G. Suter-Glogg, Basel 7.

OFENFABRIK SURSEE

Grösste Ofenfabrik der Schweiz



KÖCHHERDE
für
Private
Restaurants & Hotels
Preislisten Gratis

AKTIENGESELLSCHAFT

KUMMLER & MATTER

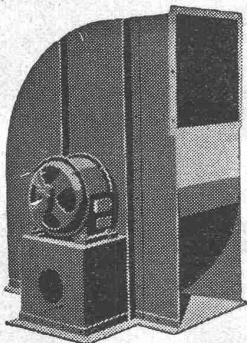
ELEKTR. UNTERNEHMUNGEN, MASCHINENFABRIK

AARAU

empfiehlt sich für Aufträge für

Lohn-Feuer-Verzinkerei

ZENTRIFUGAL-VENTILATOREN



für alle Bedürfnisse der Industrie, geräuschlos
laufend mit garantiert geringstem Kraftverbrauch

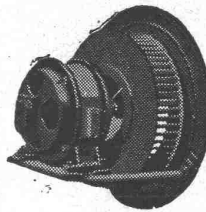
Lüftungs- u. Entstaubungsanlagen
Trocknungs-, Entnebelungs- und
Spänetransportanlagen, Luftfilter

Hochdruck - Ventilatoren
für Schmiedefeuer, Cupolöfen, Schmelzöfen,

Orgelgebläse, Unterwindgebläse

Elektromotoren

für alle Stromarten und Spannungen



G. MEIDINGER & Co., BASEL

Spezialfabrik für Elektromotoren und Ventilatoren.

Mechanische

Leitern

für

Montage und
Feuerwehr

liefert

Schlauch- und
Feuerwehr-

Gerätelefabrik

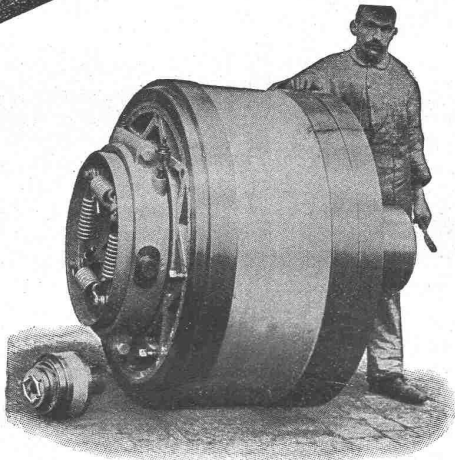
Ehrsam

Wädenswil.



BENN KUPPLUNG

Patentiert in allen Industriestaaten
und überall als die **beste zuverlässigste** Reibungskupplung anerkannt.



Benn Kupplung Nr. 12 für 600 PS
geliefert in eine Zementfabrik.

Reibungsflächen Eisen auf Eisen laufen in Oel
Vollständig geschlossen
Reibungsflächen scheibenförmig
Keine vorstehenden Teile

Zum Ein- oder Ausrücken bei jeder Kraft und Geschwindigkeit
während des Betriebes.

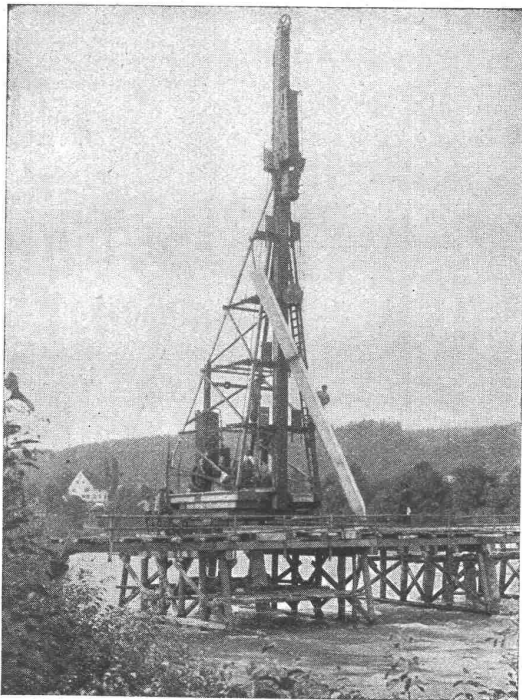
TRANSMISSIONEN

KOMPLETTE ANLAGEN FÜR ALLE INDUSTRIEZWEIGE.

„LENIX“-Patent-Spannrollengetriebe.
Ausführungsrecht für die Schweiz.

SELLERSLAGER mit RINGSCHMIERUNG, mit herausnehmbarer unterer Laufschaale, Patent als Stehlager, Hängelager, Wand- und Säulen-Konsollager, FESTE STEHLAGER mit RINGSCHMIERUNG und herausnehmbaren Weissmetall- oder Bronzeschalen für Massiv- und Hohlwellen.

GESELLSCHAFT der L. v. ROLL^{SCHE} EISENWERKE
EISENWERK CLUS.



Vom Bau der Eisenbahnbrücke über die Aare
bei Däniken.

Rammung der Pfahljoche mit Eisenbeton-
pfählen, Syst. Züblin.

Ed. Züblin & C^{ie}

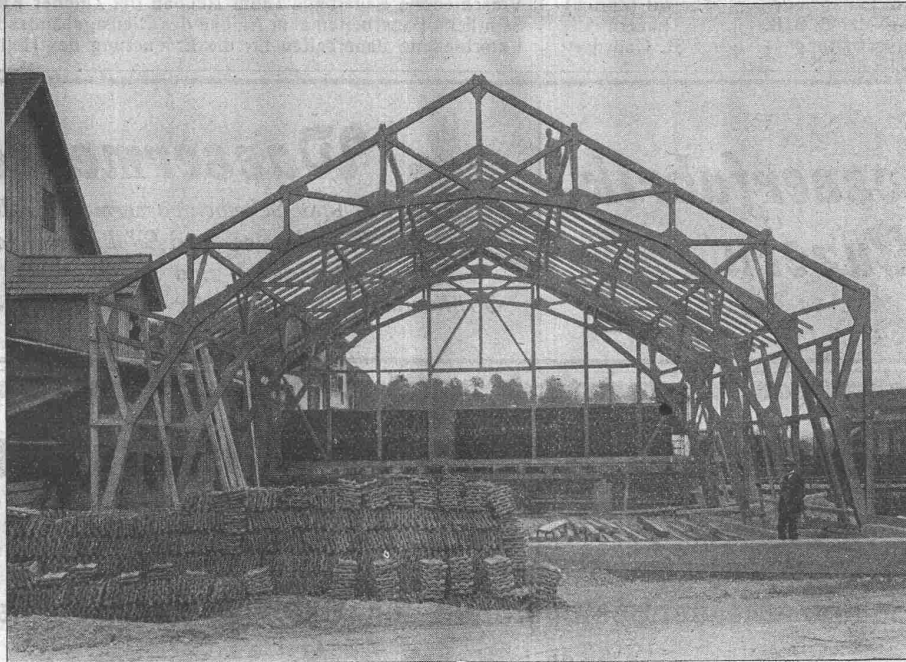
Aktiengesellschaft
Zürich & Basel

Eisenbetonbau

Brücken
Fundationen
Hochbauten

Moderner Holzbau System „Holzfachwerk“

Zweigelenkbinder
in System
Holzfachwerk für
Lagerhaus Olten.



Zweigelenkbinder
in System
Holzfachwerk für
Lagerhaus Olten.

Leicht, billig, rasche Montage. Jede gewünschte Form statisch einwandfrei ausführbar.
Mehrere 1000 m² überbaut. — Holzersparnis bis 50%.

Man verlange kostenlose Offerte von den Patent-Inhabern:

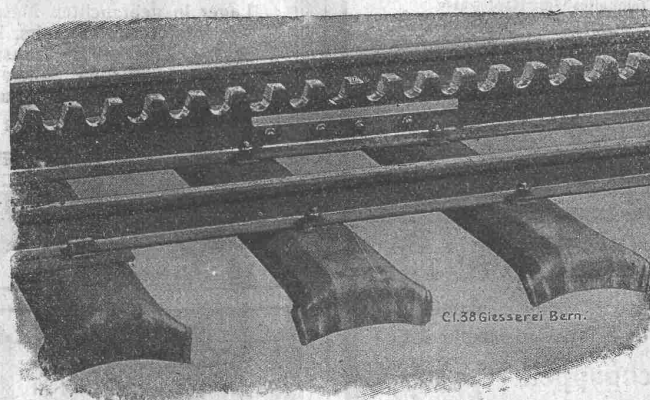
KIENAST & HAMMERER, Ingenieur- **ZÜRICH,** Seefeldstrasse 47
Architekturbureau, Telephon Hottingen 48.08

GIESSEREI BERN

in Bern ≡ Konstruktionswerkstätten

Werk der Gesellschaft der L. von Roll'schen Eisenwerke liefert als Spezialität:

Telephon
1066



Cl. 58 Giesserei Bern.

Telegramme:
Giesserei Bern



Zahnradbahnmaterial, Hebezeuge, Eisenbahnmaterial, Standseilbahnen, Schützenanlagen und Wehreinrichtungen, Maschinen für Torfgewinnung, Allgemeiner Maschinenbau

Submissions-Anzeiger.

Termin	Auskunftstelle	Ort	Gegenstand
4. November	Gemeindekanzlei	Altendorf (Schwyz)	Verschiedene Bauarbeiten für den elektr. Leitungsbau u. Hausinstallationen. Bau einer Gemeindestr. v. d. Staatsstr. Wallenstadt-Sargans n. d. ob. Hochwiesen. Verschiedene Bauarbeiten zum Neubau der Zürcher Kantonalbank in Horgen. Sämtliche Bauarbeiten zum Aufbau des Dienstgebäudes i. Lokomotivdepot Luzern Verschiedene Bauarbeiten für die Erneuerung des Hätternsteges.
8. "	Gemeindekanzlei	Flums (St. Gallen)	
10. "	Müller & Feitag, Arch.	Thalwil (Zürich)	
15. "	Obering. der S. B. B.	Luzern	
24. "	Bauverwaltung	St. Gallen	

**Gasmesserfabrik
Luzern**

Wassermesser

Flügelrad- und Scheibenwassermesser, Kombinationen
Kesselspeise- und Woltwassermesser
Partial- und Venturimesser
Prüfstationen in modernster Ausführung, Serienprüftische

A.-G. Möbelfabrik Horgen-Glarus in Horgen.

Bedeutendstes schweizerisches Unternehmen für die Herstellung von Sitzmöbeln und Tischen in gesägter und gebogener Ausführung in jeder Art und für jeden Zweck.

Spezialität: Massenbestellungen für Säle, Theater, Kinos etc.

Fabriken in Horgen und Glarus.

Marquisen- u. Storre-fabrik

Storren nach eigenen patent. bewährten Systemen für Privat- u. Geschäftshäuser, Schulen, Spitäler etc.
Spezialkonstruktionen für Bogenfenster, Veranden etc. Prima Referenzen.
Rolladen- und Jalousie-Reparaturen.
Gegr. 1865. Vielfach prämiert. Teleph.: Hott. 2284.

Mertzluftt, Spiegelgasse 29 Zürich 1
Rindermarkt 26



Inh. und Direktoren: A. Mera & Dr. Husmann.

Elektro-mech. Werkstätten
S. Spälti vormals **Wanger & Spälti Zürich 5**

Hardturmstrasse 121
Bahnhstation: Hauptbahnhof — Tramhaltestelle: Hardtstrasse
Postcheck- und Giro-Konto Nr. VIII/1880
Lieferung, Reparatur, Umwicklung, Instandstellung
Kauf, Verkauf

von neuen und gebrauchten elektrischen Maschinen, Motoren, Transformatoren und zugehöriger Apparate jeder Provenienz.
Telephon: Geschäft 4499, Wohnung 3773
Telegramm-Adresse: Wangerspälti Zürich

Emil Steiner : Zürich-Wiedikon
Mechanische Werkstätte und Maschinen-Handlung

Lager in gebrauchten Maschinen aller Art, Dampfkesseln
Motoren, Reservoirs, Rippenheizröhren etc. etc.

Spezialität: Transmissionen, gebrauchte
Wellen, Sellers- und Ringschmier-
lager neuester Systeme

Riemenscheiben in Eisen und Holz.

Meynadier & Cie, Zürich 8

Generalvertreter für die Schweiz der Dachpappenfabrik
H. Süssmann, Affoltern b. Zürich (vorm. Carl Schmidt & Co.)

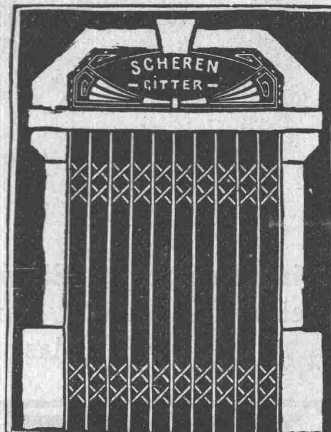


Ia. Asphalt-Dachpappen
ächt schlesisch. Holzcement
Asphalt-Klebmasse
für Klesklebedächer



Ia. Deckpapiere, Isolier-Flizkarton

Ia. Schiffskitt — Asphaltkitt — Ia. Schwarzkitt —
Ia. Carbolineum, Roofing = teerfreie Dauerpappe.



E. Rüegg

Zürich 1

Friedhofgasse-HohePromenade
Telephon 12297

Mech. Schlosserei
Eisenkonstruktionen

Scherengitter, Storen
etc. in solider Ausführung

Rochherd-Fabrikation

Reparaturen
Autogene Schweißanlage

Spanien

Seriöses und besteingeführtes spanisch-schweizerisches Unternehmen mit ausgedehntem Kundenkreis, Ausstellungs- und Lagerräumen, übernimmt Vertretungen leistungsfähiger Firmen, event. auch Herstellung schweizer. Patentartikel in Spanien. Leiter befindet sich zur Zeit in der Schweiz und wäre somit mündliche Besprechung möglich. Prima Referenzen zu Diensten. Gebl. Offerten unter Chiffre Z. G. 5782 befördert Rudolf Mosse, Zürich, Limmatquai.

Zu verkaufen

35 Aren Bauareal in Burgdorf

direkt an einer Hauptstrasse und zirka 2 Minuten vom Haupt- und Güterbahnhof entfernt. Günstig für Geschäftsbauten. Kostenfreie Auskunft

Advokatur- und Notariatsbureau J. L. Schnell, Burgdorf.

Bahnverwaltung verkauft unter günstigen Bedingungen folgende, neuen

Baumaterialien

geeignet für

Bauunternehmungen

Ca. 250 m³ gelagertes, tannenes

Rund-, Halbrund- und Kantholz

in verschiedenen Dimensionen.

Eine Partie **Bretter, Bohlen** und imprägnierte, tannene **Brückenschwellen,** sowie **Kanthölzer** eichene

ca. 50 **imprägnierte, tannene Pfähle,** mittlerer Durchmesser ca. 35 cm, mittlere Länge ca. 15 m.

50 schmiedeiserne **Pfahlschuhe**

25 t I-Träger, N. P. 21 und 25, je 9 m lang.

4 t Flacheisen, ca. 200/12 mm.

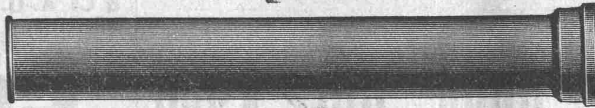
5 t Bauschrauben, verschiedener Dimensionen.

Das Baumaterial lagert in unmittelbarer Nähe von Bahnstation und kann jederzeit beschigt werden. Gebl. Anfragen unter Chiffre Z. E. 5705 befördert Rudolf Mosse, Zürich.

Gusseiserne Muffen- und Flanschenröhren

sowie Formstücke

Schweizer Normalien
Lager in Winterthur



für normalen und höhern Betriebsdruck

Kägi & Co., Winterthur

Telephon Nr. 496

Patentverwertung

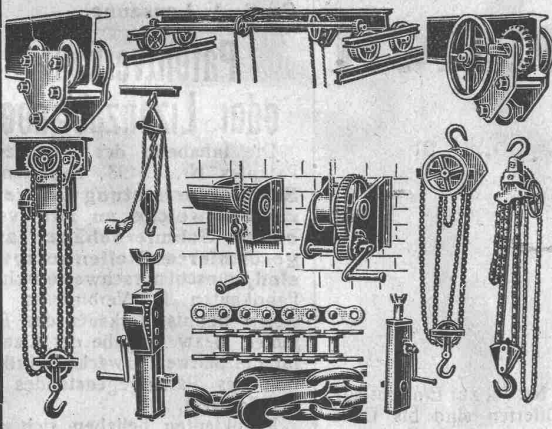
Der Inhaber des schweizerischen Patentes Nr. 71805 vom 4. Oktober 1915, betreffend: „Verfahren zur Fabrikation von Calcocyanamid“, wünscht das Patent zu verkaufen, in Lizenz zu geben oder anderweitige Vereinbarungen für die Fabrikation in der Schweiz einzugehen.

Anfragen befördert H. Kirchofer vormals Bourry-Séquin & Co., Ingenieur- und Patentanwaltsbureau in Zürich 1, Löwenstr. 51.

Patentverwertung

Der Inhaber des schweizerischen Patentes Nr. 82615 vom 27. Dezember 1915, betreffend: „Zünder f. Handgranaten“, wünscht das Patent zu verkaufen, in Lizenz zu geben oder anderweitige Vereinbarungen für die Fabrikation in der Schweiz einzugehen.

Anfragen befördert H. Kirchofer vormals Bourry-Séquin & Co., Ingenieur- und Patentanwaltsbureau in Zürich 1, Löwenstr. 51.



J. Brun & Cie, Nebikon

Ketten- und Hebezeugfabrik

liefert prompt und billig:

Laufwinden, Laufkatzen
Flaschenzüge, Wandwinden, Fusswinden mit Holz- oder Eisenschaft
Wellenböcke, Bauwinden
Stockwinden

Ketten für alle Zwecke!

Stets grosser Lagervorrat in kuranten Hebezeugen!

Telegramme: Brun Nebikon
Telephon Nr. 12

Holzkonstruktion Syst. Gabaz

für

Industriebauten aller Art, Hallen- und Saalbauten, landwirtschaftliche Gebäude, Flugzeughallen
Brücken und Brücken-Lehrgerüste etc.

Rein gelenkig wirkende, elastisch arbeitende Fachwerkkonstruktion. Wirtschaftliche stützenlose Spannweiten für horizontale und steile Dacheindeckungen bis 30 m und mehr. Keine Materialüberbeanspruchungen, deshalb praktisch unbegrenzte Lebensdauer. Bedeutende Baukostensparnisse, kürzeste Lieferzeit, sehr leicht transportabel.
Man verlange Prospekt und unverbindlichen Ingenieurbesuch.

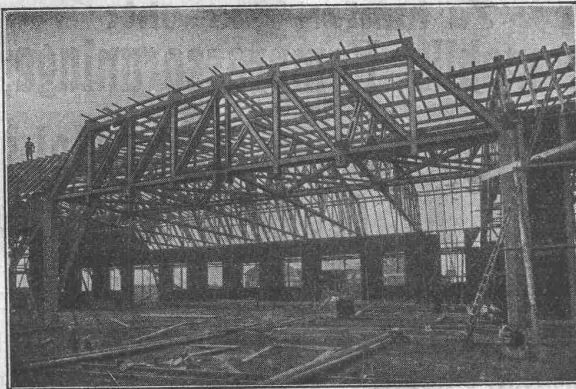
Kurzfristige kostenlose Projektbearbeitung u. verbindl. Offerstellung.

✚ 81727 ✚ Ingenieurbureau, Bauunternehmung Auslandpatente
Industrie- und Gartenstädte - Baugesellschaft

32 Gessnerallee

Zürich

Telephon S. 44.56



Die bestehende

hölzerne Hinterkappelenbrücke

über die Aare, im Zuge der Strasse Bern-Wohlen bei Hinterkappelen wird hiermit zum

Verkauf und Abbruch

ausgeschrieben.

Länge = 2 Oeffnungen à 38,16 m und 76,32 m	
Lichte Breite = 4,20 m	
Lichte Höhe = 4,20 m	
Vorhandenes Konstruktionsholz	= 188 m ³
Vorhandene Belag- und Schaltbretter	72 m ³
Eisenteile	3500 kg
Dachziegel	21 000 Stück

Die Pläne liegen im Verwaltungsgebäude der Bernischen Kraftwerke, Zimmer 78, zur Einsicht auf. Mit den Abbrucharbeiten kann im Frühjahr 1920 begonnen werden. Offerten sind bis Ende November 1919 an die

Bauabteilung der Bernischen Kraftwerke A.-G. in Bern

zu richten.

Die bestehende

eiserne Wohleibrücke über die Aare

bei Wohlen wird hiermit zum

Verkauf und Abbruch

ausgeschrieben.

Länge = 3 Oeffnungen zu 20,60, 24,70 und 20,60 = 65,90 m	
Lichte Breite der Fahrbahn	3,60 m
Eisengewicht	8000 kg
Zoresbelag	
Eigentliche Brücke	32000 kg
Joche	7300 kg
Gesamt-Eisengewicht	47300 kg

Die Pläne liegen im Verwaltungsgebäude der Bernischen Kraftwerke, Zimmer Nr. 78, zur Einsicht auf. Mit der Abbrucharbeit kann im Frühjahr 1920 begonnen werden. Offerten sind bis Ende November d. J. an die

Bauabteilung der Bernischen Kraftwerke A.-G. in Bern

zu richten.

Zu verkaufen

ca. 1200 kg

Eisendraht

galvanisiert, 6 mm Querschnitt, so gut wie neu. Kaufofferten sind zu richten an die

Elektrizitätsgenossenschaft Trub (Kt. Bern).

TREIBRIEMEN

in Leder und Balata, Näh- und Bänderriemen,
technische Lederartikel, Riemenverbindungen

Gut & Co., Lederhandlung, Zürich

Zu kaufen gesucht:

1 mobile Kompressoranlage

für 2 bis 3 Bohrer (für Felsen),

ca. 16 Tonnen Hüttenblei

300 kg geteierter Strick

Ausführliche Offerten gefl. an
Brunschwyler & Cie., La Chaux-de-Fonds.

Vorteilhafte Bezugsquelle

für **Hanfseile, Struppen, Stricke** etc. für Industrie, Baugewerbe, Schifffahrt.

Rob. Beer, mech. Seilerei, im Kessibühl Stäfa.

Telephon Nr. 94

Patentverwertung

Der Inhaber des schweizerischen Patentes Nr. 80708 vom 10. März 1916, betreffend: „Zündvorrichtung zur Herbeiführung von Explosionen im Innern von Geschossen“, wünscht das Patent zu verkaufen, in Lizenz zu geben oder anderweitige Vereinbarungen für die Fabrikation in der Schweiz einzugehen.

Anfragen befördert **H. Kirchofer** vormals Bourry-Séquin & Co., Ingenieur- und Patentanwaltsbureau in Zürich 1, Löwenstr. 51.

Lizenzabgabe

Die Inhaberin der Schweizer-Patente: Nr. 75183, **Wechsel-, Umsteuerungs- und Bremsgetriebe** und Nr. 80768, **Geschwindigkeitswechsel-Getriebe**, wünscht mit schweizerischen Fabrikanten in Verbindung zu treten behufs Abgabe der Lizenz für die Schweiz, zwecks Fabrikation des Patentgegenstandes in der Schweiz.

Reflektanten belieben sich um weitere Auskunft zu wenden an das Patentanwaltsbureau **E. Blum & C^o A.-G.**, Bahnhofstrasse 74, Zürich 1.

Löte

Rohrzinn m. Kolofoneinlage. Säurefreie Weichlötmassene „Soudol“. Säurefreie Lötpasta „Fluorid“ bei der Tin Reduktion
Cy S. A. Lausanne.

Patentverkauf oder Lizenzabgabe

Die Inhaberin des Schweizer-Patentes Nr. 73493, betreffend: **Schmierverrichtung für Drehzapfen, welche an zwei von einem Schmierbehälter aus geschmierten Stellen gelagert sind**, wünscht mit schweizerischen Fabrikanten in Verbindung zu treten behufs Verkaufs des Patentes, bezw. Abgabe der Lizenz für die Schweiz, zwecks Fabrikation des Patentgegenstandes in der Schweiz.

Reflektanten belieben sich um weitere Auskunft zu wenden an das Patentanwaltsbureau **E. Blum & C^o A.-G.**, Bahnhofstrasse 74, Zürich 1.

Gemeinden St. Gallen und Gaiserwald.

Bauausschreibung für den Hätternsteg

Ueber die Bauarbeiten für die Erneuerung des Hätternsteges wird Submission eröffnet.

Es kommen in Frage die Ausführung in **Eisenkonstruktion** und zwar mit einer oder zwei Oeffnungen (Länge des Steges 40,6 m, Eisengewicht rund 14 Tonnen, bzw. 2×21 m. Eisengewicht rund $9\frac{1}{2}$ Tonnen, Stegbreite 1,8 m), oder in **armiertem Beton** (Dreigelenk-Bogen von 40 m Spannweite, Stegbreite 1,8 m, Aushub ca. 220 m³, gewöhnliches Betonmauerwerk ca. 250 m³, Eisenbeton ca. 37 m³).

Die **Pläne und Bauvorschriften** für die vorgesehenen 3 Lösungen liegen auf der **Bauverwaltung St. Gallen**, Burggraben Nr. 2, Zimmer Nr. 30, zur Einsicht auf, wo auch die verschiedenen **Eingabeformulare für die Lieferung und Montierung der Eisenkonstruktion, für die Erstellung der Unterbauarbeiten zur Eisenkonstruktion und für den armierten Betonsteg bezogen werden können.**

Die Entscheidung über die Projektwahl auf Grund des Submissionsergebnisses behalten sich die vergebenden Behörden vor.

Die **Eingaben** sind verschlossen und mit der Aufschrift „Hätternsteg“ bis **Montag, den 24. November 1919**, vormittags 10 Uhr, dem **Vorstand der Bauverwaltung**, Burggraben Nr. 2, einzureichen.

St. Gallen, den 23. Oktober 1919.

Im Auftrag der Gemeindebehörden
St. Gallen und Gaiserwald:
Die Bauverwaltung.

Comp. Dampfmaschine zirka 8 PS 250 Tourenzahl

englischer Schiffstyp mit Stephenson-
umsteuerung, Kondensation, Luft- und
Speisepumpe auf Gusssockel montiert,

Filderrohrkessel, ca. 3 m 8 Atm

geprüft und nie beanstandet, zusammen
geeignet für intermittierende Belastung;
Dampf-Kran-Winde-Drehbrücke etc. oder
Betrieb mit Abdampfverwertung, auch

einzel zu verkaufen.

Gefl. Offerten unter Chiffre Z. V. 5771
an **Rudolf Mosse, Zürich, Limmatquai**

Sperrholzplatten

aus Polen, 3, 4, 5 mm. Interessenten belieben
sich zu wenden an **Fr. Kradolfer, Stäfa-
Kehlhof.**

Vorteilhaftes Angebot in Doppellatten, Kanthölzern und Flecklingen

in diversen Stärken. Anfragen unter Chiffre T. 6746 Q. befördert
Publicitas A.-G., Basel.

Bruno Wehrli, phototechnische Anstalt

Kilchberg bei Zürich

Vergrößerung und Verkleinerung von Plänen, Landkarten
Zeichnungen etc. auf jeden Masstab

Melioration der rechtsseitigen Reussebene Uri

Bau - Ausschreibung

Es werden hiermit die Erd- und Maurerarbeiten für die

Korrektion der stillen Reuss

zur öffentlichen Konkurrenz ausgeschrieben. Die Ausschreibung umfasst in der Hauptsache

Erdaushub ca. 62 000 m³

Maurer-Arbeiten ca. 1000 m³

und soll in ein oder zwei Losen vergeben werden. Pläne, Bedingnishefte und Vorausmasse können von Interessenten vom 21. Oktober bis 6. November 1919 beim unterzeichneten Bureau eingesehen werden, woselbst auch die Angebotsformulare bezogen werden können.

Gemeinsame Begehungen finden zwischen 23. Oktober und 3. Nov. jeweils Montag Nachmittag und Donnerstag Vormittag statt.

Uebernahmsofferten sind verschlossen, mit der Aufschrift „Angebot für Korrektion der stillen Reuss“ dem unterzeichneten Bureau bis 8. November 1919 einzusenden.

Meliorationsbureau Altdorf.

Neubau der Zürcher Kantonalbank i. Horgen

Hiemit werden zur öffentlichen Konkurrenz ausgeschrieben die

**Spenglerarbeiten
Dachdeckerarbeiten
Sanitären Installationen
Warmwasserheizungsanlage**

Pläne und Uebernahmsbedingungen liegen vom 27. Oktober an je nachmittags von 2 bis 5 Uhr im Bureau der Herren **Müller & Freitag**, Architekten in **Thalwil** zur Einsicht auf. Am gleichen Ort können Eingabeformulare bezogen werden.

Uebernahmsofferten sind bis spätestens 10. November d. J. verschlossen mit der Aufschrift „Offerte zum Neubau Horgen“ dem Präsidium der Zürcher Kantonalbank in Zürich einzureichen.

Zürich, den 25. Oktober 1919.

Zürcher Kantonalbank.

Concours d'idées

pour la reconstruction du „Temple National“ à La Chaux-de-Fonds, ouvert dès ce jour entre les architectes suisses.

Le programme et les documents peuvent être réclamés chez **Mr. Léon Perrin**, sculpteur, 22, rue de Bel-Air à **La Chaux-de-Fonds**, contre versement d'une somme de 10 fr. qui sera restituée à chaque concurrent jusqu'à sa participation au concours et ayant rempli les conditions du programme, ainsi qu'à toute personne ayant retourné les documents en bon état avant la fermeture du concours.

Closure du concours **15 janvier 1920.**

Une somme de 7500 fr. est mise à la disposition du jury pour être répartie entre les quatre meilleurs projets.

La Chaux-de-Fonds, le 27 octobre 1919.

Le Conseil d'Administration.

Grosser Posten Ia. Qualität echt englische

Regen - Mäntel

garantiert wasserdicht

30 bis 40% unter üblichem Tagespreis
solange Vorrat gegen Nachnahme. Umtausch gestattet.

Jac. Stucki, Bern, Neuengasse 17

Patentverwertung

Die Inhaber des schweizerischen Patentes Nr. 57772 vom 29. Juli 1911, betreffend: „Verfahren zur Fabrikation chemischer Zündhölzer“, wünschen das Patent zu verkaufen, in Lizenz zu geben oder anderweitige Vereinbarungen für die Fabrikation in der Schweiz einzugehen.

Anfragen befördert H. Kirchofer, vormals Bourry-Séquin & Co., Ingenieur- und Patentanwaltsbureau in Zürich 1, Löwenstr. 51.

Patentverwertung

Die Inhaber der schweizerischen Patente Nr. 63928 vom 20. Juli 1912, betreffend: „Antriebsvorrichtung für kleine Boote“ und Nr. 65461 vom 20. Juli 1912, betreffend: „Bootmotor mit Vorrichtung zum Befestigen an der Aussenseite eines Bootes“, wünschen die Patente zu verkaufen, in Lizenz zu geben oder anderweitige Vereinbarungen für die Fabrikation in der Schweiz einzugehen.

Anfragen befördert H. Kirchofer vormals Bourry-Séquin & Co., Ingenieur- und Patentanwaltsbureau in Zürich 1, Löwenstr. 51.

Patentverwertung

Der Inhaber des schweizerischen Patentes Nr. 75348 vom 18. August 1915 und des schweizerischen Zusatzpatentes Nr. 78626 vom 10. Mai 1917, betreffend: „Maschine zum Entwässern von Stoffbahnen“, wünscht die Patente zu verkaufen, in Lizenz zu geben oder anderweitige Vereinbarungen für die Schweiz einzugehen.

Anfragen befördert H. Kirchofer vormals Bourry-Séquin & Co., Ingenieur- und Patentanwaltsbureau in Zürich 1, Löwenstr. 51.

Patentverwertung

Der Inhaber des schweizerischen Patentes Nr. 50543 vom 5. Oktober 1909, betreffend: „Zündpatrone mit verstärkter Explosionskraft“, wünscht das Patent zu verkaufen, in Lizenz zu geben oder anderweitige Vereinbarungen für die Fabrikation in der Schweiz einzugehen.

Anfragen befördert H. Kirchofer vormals Bourry-Séquin & Co., Ingenieur- und Patentanwaltsbureau in Zürich 1, Löwenstr. 51.

Zu kaufen gesucht

ein gebrauchter, noch gut erhaltener, wenn möglich stehender

Dampfkessel

mit 15 bis 20 m² Heizfläche und für max. 3 Atm Druck. — Gefl. Offerten mit Angabe des Standortes sind zu richten unter Chiff. Z. G. 5807 an

Rudolf Mosse, Zürich.

Zur Projektbearbeitung einer grösseren Flusskorrektur mit Wasserkraftanlagen suchen wir

einen Ingenieur

mit einigen Jahren praktischer Tätigkeit im Wasserbau; einen jüngeren

Ingenieur und 1 bis 2 Zeichner.

Offerten mit Angabe der bisherigen Tätigkeit, Zeugnisabschriften, Gehaltsansprüchen und Referenzen sind einzureichen unter Chiffre Z. C. 5828 an die Annoncen-Expedit. Rudolf Mosse, Zürich, Limmatquai 34.

Montageleiter

gesucht

für die Montage von Turbinenleitungen. Bewerber mit Erfahrungen in diesen Arbeiten wollen ihre Angebote mit genauer Angabe über ihre Ausbildung und seitheriger Tätigkeit, Nationalität, Gehaltsansprüche, Eintrittsdatum usw. usw. senden unter Z. C. 5603 an Rudolf Mosse, Zürich, Limmatquai Nr. 34.

Bedeutende schweizerische Fabrik der Textilindustrie

sucht

zu möglichst baldigem Eintritt als Stütze des technischen Direktors tüchtigen Fachmann (Schweizer) im Alter von nicht über 30 Jahren mit gründlicher textil- und maschinen-technischer Ausbildung. Herren, die schon in Spinnereien tätig waren, erhalten den Vorzug. Angebote mit genauer Angabe über Bildungsgang, bisheriger Tätigkeit, Alter und Gehaltsansprüche, belieben man unter Beifügung von Zeugnisabschriften und Photogramm einzureichen unter Chiffre Z. S. 5668 an Rudolf Mosse, Zürich, Limmatquai Nr. 34.

Zu sofortigem Eintritt gesucht

Tiefbautechniker

für Bureau und Bau, mit spezieller Praxis in Wasserversorgungen. Offerten mit Zeugnissen, Referenzen und Gehaltsansprüchen unter Q. 0761 Y. an Publicitas A.-G., Bern.

Ingenieur Civil

Diplômé, Suisse

15 années de direction effective de chantiers de travaux hydrauliques et autres, possédant le Français, l'Anglais, l'Espagnol et l'Allemand, offres ses services. Ecrire sous chiffre Z. Z. 5725 à

Rudolf Mosse, Zurich.

Technisch gebildeter Fachmann mit langjähriger Praxis sucht Leitung (event. Akkord) von

Stollen- oder Bergbau.

Gefl. Offerten unter Z. P. 5765 an

Rudolf Mosse, Zürich.

Bekannter, vielfach prämiertes

Architekt

mit besten Referenzen, seit 12 J. in der Schweiz selbständig, z. Z. im Tessin, wünscht Verbindung mit Architekt oder Baumeister, am liebsten in der Ostschweiz zwecks gemeinsamer Tätigkeit und Projektbearbeitung. Offerten unter Z. J. 5759 befördert

Rudolf Mosse, Zürich.

Gesucht

junger, tüchtiger und exakter

Plan- u. Kataster-

Zeichner

zu sofortigem Eintritt. Bei befriedigenden Leistungen und Verhalten bleibende Stellung. Anmeldungen erbeten unter Chiffre Z. J. 5809 befördert

Rudolf Mosse, Zürich.

Platzvertreter

gesucht

für erstklassige Spezialfirma der Baubranche. Offerten unter Chiff. Z. U. 5870 befördert

Rudolf Mosse, Zürich.

Dipl. Bauingenieur

erste Kraft, perf. Statiker, langjährige Erfahrung im In- u. Ausland in Eisenbeton, Bureau und Bauplatz, sucht Nebenbeschäftigung. Gefl. Offert. unter Chiff. Z. O. 5839 an

Rudolf Mosse, Zürich.

Zu verkaufen

6 Stück Rolladen, Gr. 140×175
6 " " " " 0,83×2,30
mit sämtlichem Zubehör, ganz neu. Kaufangebot zu richten unter Chiffre Z. K. 5810 an

Rudolf Mosse, Zürich.

Gesucht

Dampftramme

2000 bis 2500 kg Bärgeicht, betriebsfähig. Offerten erbeten unter Chiffre Z. H. 5808 an Rudolf Mosse, Zürich.

S. I. A.**Stellen-Vermittlung des Schweiz. Ing.- und Arch.-Vereins, Tiefenhöfe 11, Zürich.**

(Bewerber wollen Anmeldebogen verlangen. Einschreibgebühr Fr. 5.—, Mitglieder Fr. 3.—)

S. I. A.**Elektrotechniker**, wenn möglich mit Kenntnissen der elektrotherm. Branche. **728****Maschinen-Ingenieur** für Projekt- und Verkaufsbureau Dampfturbineninst., mit längerer Praxis, sowie der deutschen, französischen und englischen Sprache mächtig. **730****Maschinen-Ingenieur**, dipl., Schweizer, versiert im Fabrikbau, ge-**Offene Stellen.**schäftsgewandt, sprachenkundig, für Ingenieur-Bureau. Spätere Uebernahme des letztern möglich. **732****Elektro-Ingenieure** mit Praxis in Projekt. elektr. Zentralen, deutsch, französisch und italienisch sprechend, sowie solche mit Eignung für Akquisition und Reisen, französisch erforderlich und wenn möglich spanisch. **734****Stellen suchen:****Maschinen-Ingenieur**, Spezialist a/Gebiet hydr.-elektr. Zentralen, Auslandspraxis, 4 Sprachen. **537****Ferner Architekten, Ingenieure und Techniker** verschiedener Branchen, total 45.

Mise au concours

Ensuite de démission honorable du titulaire, le Conseil communal de La Chaux-de-Fonds met au concours le poste

d'ingénieur du service de l'électricité

Le cahier des charges peut être consulté au Secrétariat de la Direction des Services industriels, rue du Collège 30 au 1^{er} étage.

Entrée en fonctions **immédiatement** ou date à convenir.

Traitement Frs. 6600 à Fr. 8550, plus allocation pour renchérissement de la vie.

Les offres, avec pièces à l'appui, doivent parvenir à la **direction des services industriels**, La Chaux-de-Fonds, jusqu'au **lundi 17 novembre 1919**, à 8 heures du matin.

La Chaux-de-Fonds, le 10 octobre 1919.

Wir suchen zu möglichst baldigem Eintritt als

Chef-Konstrukteur

eine erste Kraft für allgemeinen Maschinenbau, mit guten elektrotechnischen Kenntnissen. Verlangt wird längere Praxis in ersten Betrieben, absolute Selbständigkeit und nachweisbare Fähigkeit, einem grösseren Betriebe vorzustehen. — Bevorzugt werden Herren mit abgeschlossener Hochschulbildung, die eventuell in der Lage sind, einen neuen rentablen Fabrikationszweig in Vorschlag und Ausführung zu bringen. — Gefl. Angebot mit Referenzen, Gehaltsansprüchen und Angabe des frühesten Eintrittes sind erbeten an den

Verwaltungsrat der Maschinenbau-Aktien-Gesellschaft Seebach, Seebach-Zürich.

Stadt Schaffhausen.

Bei der städtischen Bauverwaltung ist die Stelle eines

Baufsehers für Hochbau

infolge Demission des bisherigen Inhabers auf 1. Januar 1920 oder später zu besetzen. — Erfordernisse für die Stelle sind gute praktische und theoretische Ausbildung im Hochbau und besonders Erfahrung im Gebäudeunterhalt. — Jahresbesoldung nach Reglement 3700 Fr. bis 5300 Fr., ausserdem die gesetzlichen Teuerungszulagen. Nähere Auskunft erteilt der Stadtgenieur. — Anmeldungen mit Beilage von Zeugnisabschriften, Lebenslauf und Referenzen sind bis **15. November 1919** an Herrn Stadtrat Mayer, städtischer Baureferent, zu richten.

Schaffhausen, den 25. Oktober 1919. Städt. Bauverwaltung.

Grosse Maschinenfabrik der Ostschweiz sucht für ihr Bureau für

Blecharbeiten
und **Hochdruckrohrleitungen**
jüngeren, flott arbeitenden

Zeichner
oder
Techniker

zu baldigem Eintritt. Erfahrungen auf dem genannten Gebiet gewünscht, jedoch nicht unbedingt notwendig. Gründliche Kenntnisse der französischen Sprache Bedingung (Welschschweizer bevorzugt). Ausführliche Angebote unter Chiffre Z. Q. 5764 an **Rudolf Mosse, Zürich.**

Architekt

Gesucht tüchtiger, künstlerisch veranlagter Herr, aushiftweise für die Dauer von 4 bis 6 Monaten. Es sollen sich nur Herren melden, die selbständig entwerfen und über gute Darstellung verfügen **Gehalt 500 bis 600 Fr. per Monat.** Eintritt sofort. Offerten unter Chiffre O F. 6113 S. an

Orell Füssli-Annoncen, Solothurn.

Chemin de fer fédéraux.

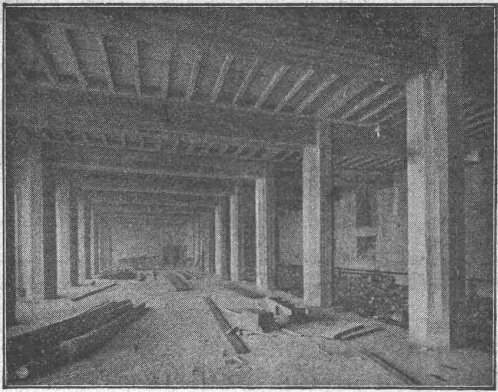
1^{er} arrondissement.

Place vacante: Ingénieur de II^e classe au bureau de l'ingénieur en chef de la voie du 1^{er} arrondissement, à Lausanne.
Conditions d'admission: Etudes techniques universitaires complètes et expérience dans la construction et l'entretien du chemin de fer.

Traitement: fr. 3500.— à fr. 5500.— plus les indemnités de renchérissement légales.

Délai d'inscription: 15 novembre 1919.

S'adresser par écrit à la Direction du 1^{er} arrondissement des C. F. F. à Lausanne.



Terner & Chopard

Ingenieur-Bureau

Telephon:
Hottingen 19.15

Zürich 1

Telegramme:
Terucho

Caspar Escher-Haus

Armierter Beton

im Hoch- und Tiefbau.

Spezialitäten:

Industriebauten u. Hetzer-Konstruktionen

Wotan

gasgefüllt

Effektiv und stromsparend

Siemens-Schuckertwerke
Zweigbüro Zürich

Eisenwerk-Aktiengesellschaft Bosshard & Cie., Näfels.

Abteilung Eisenhochbau:

Brücken, Hochbauten, Reservoirs, Maste etc. etc.

Abteilung Maschinenfabrik u. Giesserei:

Mechanische Förderanlagen, Schleusen und Wehranlagen, Krane aller Systeme, Maschinen- u. Bauguss.