

Objektyp: **Advertising**

Zeitschrift: **Schweizerische Bauzeitung**

Band (Jahr): **73/74 (1919)**

Heft 19

PDF erstellt am: **11.07.2024**

Nutzungsbedingungen

Die ETH-Bibliothek ist Anbieterin der digitalisierten Zeitschriften. Sie besitzt keine Urheberrechte an den Inhalten der Zeitschriften. Die Rechte liegen in der Regel bei den Herausgebern.

Die auf der Plattform e-periodica veröffentlichten Dokumente stehen für nicht-kommerzielle Zwecke in Lehre und Forschung sowie für die private Nutzung frei zur Verfügung. Einzelne Dateien oder Ausdrucke aus diesem Angebot können zusammen mit diesen Nutzungsbedingungen und den korrekten Herkunftsbezeichnungen weitergegeben werden.

Das Veröffentlichen von Bildern in Print- und Online-Publikationen ist nur mit vorheriger Genehmigung der Rechteinhaber erlaubt. Die systematische Speicherung von Teilen des elektronischen Angebots auf anderen Servern bedarf ebenfalls des schriftlichen Einverständnisses der Rechteinhaber.

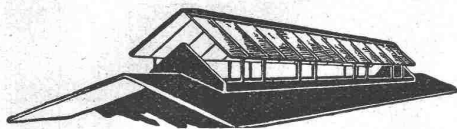
Haftungsausschluss

Alle Angaben erfolgen ohne Gewähr für Vollständigkeit oder Richtigkeit. Es wird keine Haftung übernommen für Schäden durch die Verwendung von Informationen aus diesem Online-Angebot oder durch das Fehlen von Informationen. Dies gilt auch für Inhalte Dritter, die über dieses Angebot zugänglich sind.

Ein Dienst der *ETH-Bibliothek*
ETH Zürich, Rämistrasse 101, 8092 Zürich, Schweiz, www.library.ethz.ch

<http://www.e-periodica.ch>

Neue rationelle Gebäudeentlüftung



Dachfirstkappen-Entlüfter „Sesam“

⊕ Patent 77894

Öffnen und Schliessen des ganzen Dachfirstes mit kleinster Zugkraft von einer Seite aus. Grösste Regulierfähigkeit je nach Bedürfnis der Entlüftung. In beliebiger Länge ausführbar und auf jedem Gebäude anzubringen. Absolut regendicht.

Ausführungs- und Vertriebsrecht:

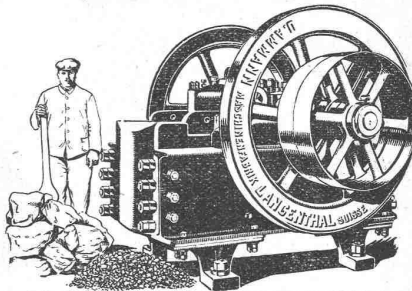
C. Gaisser, Zürich 6.

U. Ammann, Langenthal Maschinenfabrik

Spezialfabrik für den Bau moderner

Hartzerkleinerungsmaschinen

Stabile, fahrbare und Automobilsteinbrecher in 20 verschiedenen Typen und Grössen.



Steinbrech-
Walzwerke
Elevatore
Transmissionen
Mühlen
Sämtliche
Strassenbau-
maschinen

ORTOGONBALKEN

Billigste, einfachste, leichteste Eisenbetondecke



Grosses Lager.

für alle Nutzlasten u. Spannweiten, grösste Sicherheit, keine Schaugung. Offerten kostenlos durch:

Brenneisen & Cie., Weesen

Gummiwaren für technische Zwecke

Englische Kanalhosens

Regenmäntel, Pelernen, Hantschäuche, Saug- u. Druckschläuche
Stoffbüchsenpackungen, Dichtungsplatten liefert preiswert

A. Brunner

Fritz Brunner's Nachf., Basel.



Jules Weber's Erben Uster

Eisengiesserei

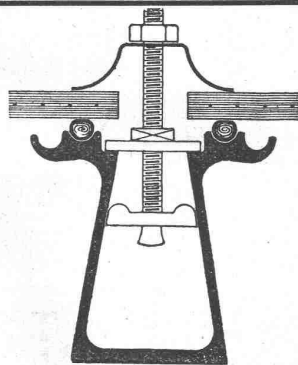
Maschinenguß aller Art — Massenartikel
Feuerbeständiger Guß — Kanalisationsguß

Telephon Nr. 111

Kittlose Glasdächer

System Zimmermann

Sprosse „Fortuna“



Walther & Müller

Telephon Nr. 912 Bern Telegr.: Walthermüller

Eigenes technisches Bureau
Verlangen Sie unsern Besuch

Vertreter in:

Zürich

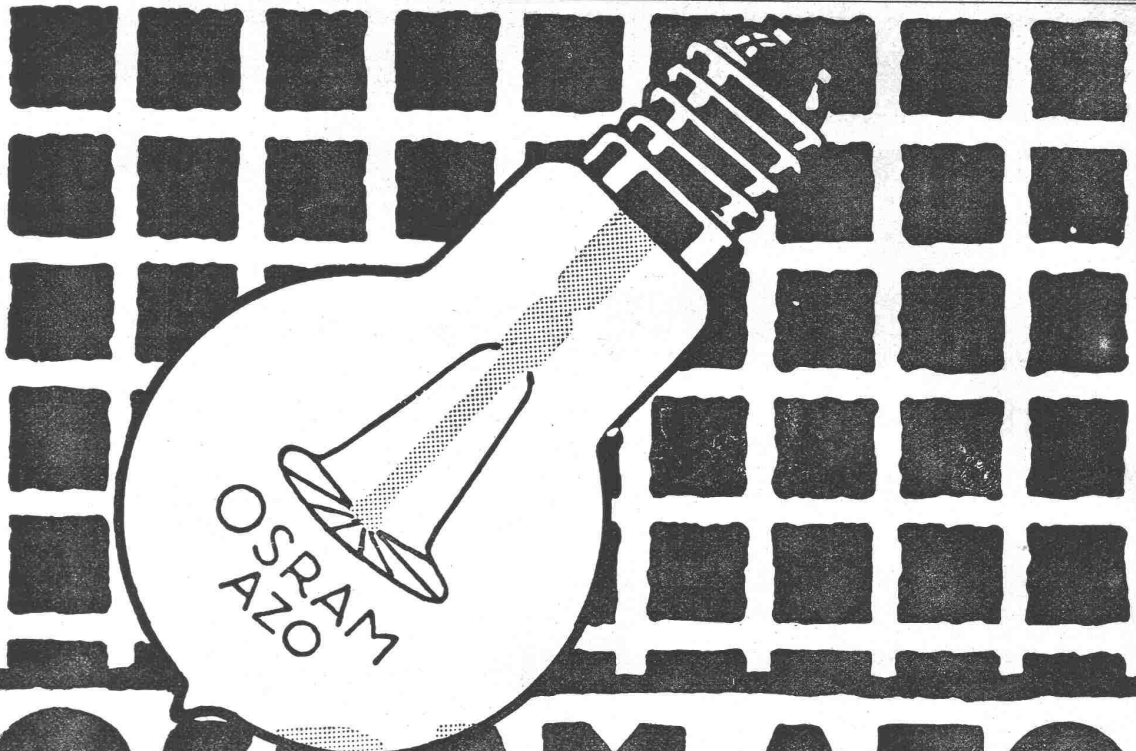
P. Appel, Limmatstr. 55
Telephon: Selnau 66.54

Frauenfeld

Tuchschmid's Erben
Telephon Nr. 70

Dichtungs-Materialien für Hoch- und Tiefbau

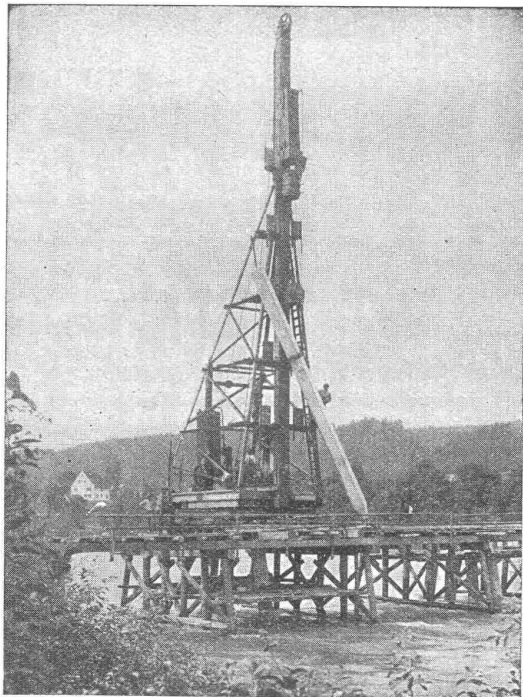
Hafnerstrasse 7 ASPHALT-EMULSION A.-G. ZÜRICH Tel. Selnau 4674



OSRAM-AZO

Gasgefüllte Lampen bis 2000 Watt

Schweizerische Auer-gesellschaft Zürich, Osramlampen-Fabrik Veltheim-Winterthur



Vom Bau der Eisenbahnbrücke über die Aare bei Däniken.

Rammung der Pfahljoche mit Eisenbetonpfählen, Syst. Züblin.

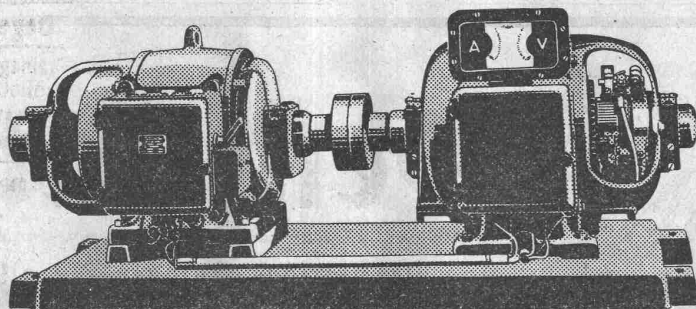
Ed. Züblin & C^{ie}

Aktiengesellschaft
Zürich & Basel

Eisenbetonbau

Brücken
Fundationen
Hochbauten

B B C



Automatische Akkumulatoren-Ladegruppen

für Akkumulatoren-Schienefahrzeuge, Elektromobile und elektrische Boote.

Vorzüge:

Selbsttätiges Zuschalten der Batterie auf den Generator bei geeigneter Spannung.

Automatisches Laden und Abschalten der geladenen Batterie.

Geringe Anlage-, Montage- und Betriebskosten.

Automatisches Abschalten der Batterie und Stillsetzen der Gruppe nach erfolgter Ladung.

Umformergruppe, Anlasser, Ladeautomat sind auf einer Grundplatte vereinigt.

Keine Vernichtung der Leistung in Widerständen.

Verlangen Sie Prospekt Nr. 637 D.

A.-G. BROWN, BOVERI & C^{IE} BADEN (SCHWEIZ)
Verkaufsbureaux: Baden, Basel, Bern, Lausanne



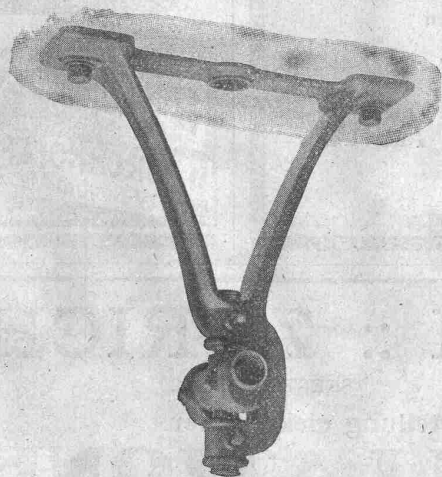
GESELLSCHAFT DER LUDW. VON ROLL'SCHEN EISENWERKE
: FILIALE: EISENWERK CLUS KT. SOLOTHURN :



TRANSMISSIONEN

in moderner Ausführung.

Komplette Anlagen für alle Industriezweige.



Sellers-Hängelager mit Ringschmierung.

Benn's Patent-Reibungskupplungen.
Elektromagnetische Reibungskupplungen.

Patentiert in der Schweiz und im Auslande.

Nachgiebige, isolierende Kupplungen.

Schleifringlose Zahnkupplungen.

Lager mit Ringschmierung.

Lagerkonstruktionen mit Kugellagern.

Riemenscheiben in Gusseisen

bis zu den grössten Durchmesser.

Riemen-Leitrollen

mit automatischer Schmierung oder mit Kugellagern.

Zahnräder

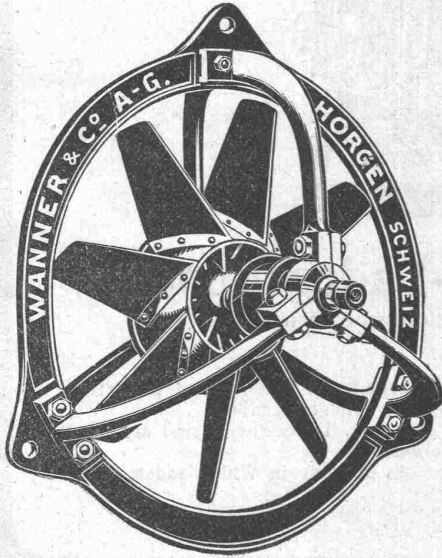
mit rohen oder gefrästen Zähnen.

Ausführungsrecht für die Schweiz der

Patent-LENIX-Getriebe.

Submissions-Anzeiger.

Termin	Auskunftstelle	Ort	Gegenstand
11. November	Rudin, Architekt	Ziefen (Baselland)	Verschiedene Bauarbeiten zur Drainage Ziefen.
16. "	Werkstattvorstand d. S.B.B.	Chur	Lieferung von rund 2500 m ³ Rundholz für die Kreise II, III und IV der S.B.B.
17. "	Müller & Freytag	Thalwil	Sanitäre Installationsarbeit zum Wohnungsbau der Gemeinde Thalwil.
29. "	Bauleitung der S.B.B.	Thun	Sämtliche Bauarbeiten für das neue Aufnahmegebäude in Thun.



Ventilatoren

und Ventilations-Anlagen für alle Industriezweige,
sowie

Entnebelungs-Anlagen, Trockne-Anlagen, Luft-
heizungs-Anlagen, Pneumatische Transport-
Anlagen, Späne- und Staubabfangungs-An-
lagen, Luftturbinen und Blechrohrleitungen
nach

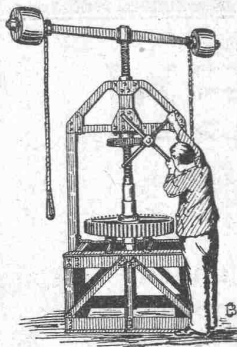
eigenen, langjährig bestbewährten
Spezial-Konstruktionen.

Wanner & Co. A.-G., Hörgen

Modernste Holzschrauben-Maschinen

liefert

Rud. Naegeli, Ingenieur, Düsseldorf 106



Neu! Neu! Neu!

Kombinierte Spindelpresse

„RUCO“

Verwendbar zum: Richten von Trägern, Wellen etc; Einpressen von
Wellen in Zahnräder, Riemenscheiben, Ankerkörper etc.

➡ Grösste Genauigkeit. ⬅

Unentbehrlich für Maschinenfabriken
Eisenkonstruktionswerkstätten
Waggonfabriken etc.

**Maschinenfabrik Ruegger & Cie. A.-G.
Basel**

KASSEN

zum

**Einmauern
Stahlkammern**

Union-Kassenfabrik
B. Schneider, Zürich
Gessnerallee 36

Gold. Medaille
Land.-Ausstg. Bern 1914

Erfindungs-Patente
Marken-Muster-
& Modell-Schutz im In- u. Ausland
H. KIRCHHOFER vormalig
Bourry-Séquin & Co. ZÜRICH
1880
Gegründet



KAEGI & EGLI :: ZÜRICH 2

TELEPHON: SELNAU 18.92

SEESTRASSE 289

Vertrauenshaus für Erstellung elektrischer

HAUSINSTALLATIONEN

für Beleuchtungs-, Koch- und Heizzwecke.

Bruno Wehrli, phototechnische Anstalt
 Kilchberg bei Zürich
 Vergrößerung und Verkleinerung von Plänen, Landkarten
 Zeichnungen etc. auf jeden Masstab

Walter Zeugin, vorm. J. Zeugin & Sohn
 Basel, Dornacherstr. 315

Moderne Ofenbauten für alle Industrien
 Hochkaminbauten, Dampfkesselmauerungen

Aktiengesellschaft
 Pratteln

AGA

Société Anonyme
 Genève

Dépôts und Vertretungen in: Zürich, Bern und Solothurn

Acetylen-dissous-Fabriken

Ia. Autogene Schweiss-
 und Schneide-Anlagen
 Dissous-Reduzierventile
 Ia. schwed. Holzkohlen
 Silicium Eisendraht und
 Gusstäbe
 Bleilötbrenner
 Autos-, Motorrad- und Boot-
 Beleuchtungen



Ia. Hart- und Weichlötlö-
 Anlagen Sauerstoff-Redu-
 zierventile
 Lötapparaturen für die
 Uhrenindustrie
 Heizapparaturen für Laboratoriums-
 zwecke, für chemische Fabriken,
 Aerzte, Zahnärzte, Apotheker, etc.

Sämtliche Apparaturen in höchster Vollendung.

Wichtig ist: dass Sie sich vor Anschaffung eines Apparates an unsere Adresse wenden. —
 Kostenvorschläge. Kataloge zu Diensten. Vertreterbesuch sofort. Prima Referenzen.
AGA-Apparaturen sind die besten und sparsamsten im Betrieb.
 Eigene Fabrikation aller Apparaturen.

Amerik. Buchführung

lehrt brieflich mit Garantie
 Treuhand - Institut
 Fritz Madoery, Basel
 Prospekte gratis und franko

Patentverwertung

Der Inhaber des schweizerischen Patentes Nr. 71805 vom 4 Oktober 1915, betreffend: „Verfahren zur Fabrikation von Calcocyanamid“, wünscht das Patent zu verkaufen, in Lizenz zu geben oder anderweitige Vereinbarungen für die Fabrikation in der Schweiz einzugehen.

Anfragen befördert H. Kirchhofer vormals Bourry-Séquin & Co., Ingenieur- und Patentanwaltsbureau in Zürich 1, Löwenstr. 51.

Patentverwertung

Die Inhaber des schweizerischen Patentes Nr. 57772 vom 29. Juli 1911, betreffend: „Verfahren zur Fabrikation chemischer Zündhölzer“, wünschen das Patent zu verkaufen, in Lizenz zu geben oder anderweitige Vereinbarungen für die Fabrikation in der Schweiz einzugehen.

Anfragen befördert H. Kirchhofer, vormals Bourry-Séquin & Co., Ingenieur- und Patentanwaltsbureau in Zürich 1, Löwenstr. 51.

Patentverwertung

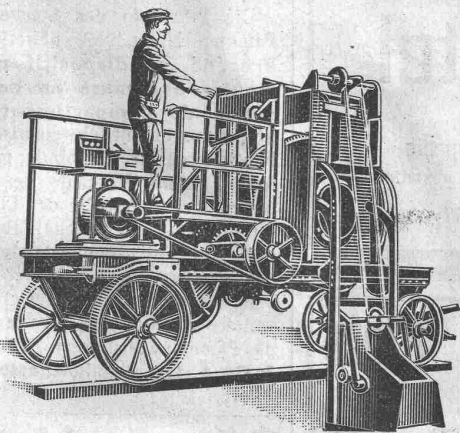
Der Inhaber des schweizerischen Patentes Nr. 50543 vom 5 Oktober 1909, betreffend: „Zündpatrone mit verstärkter Explosionskraft“, wünscht das Patent zu verkaufen, in Lizenz zu geben oder anderweitige Vereinbarungen für die Fabrikation in der Schweiz einzugehen.

Anfragen beö dert H. Kirchhofer vormals Bourry-Séquin & Co., Ingenieur- und Patentanwaltsbureau in Zürich 1, Löwenstr. 51.

Patentverwertung

Die Inhaber der schweizerischen Patente Nr. 63928 vom 20. Juli 1912, betreffend: „Antriebsvorrichtung für kleine Boote“ und Nr. 65461 vom 20. Juli 1912, betreffend: „Bootmotor mit Vorrichtung zum Befestigen an der Aussenseite eines Bootes“, wünschen die Patente zu verkaufen, in Lizenz zu geben oder anderweitige Vereinbarungen für die Fabrikation in der Schweiz einzugehen.

Anfragen befördert H. Kirchhofer vormals Bourry-Séquin & Co., Ingenieur- und Patentanwaltsbureau in Zürich 1, Löwenstr. 51.



Betonmischmaschinen

in
 Kauf und Miete

Beton- und Mörtelmischer

von 40 bis 50, 80 bis 100, 200 m³ Tagesleistung
 mit oder ohne Materialaufzug
 mit oder ohne kombinierte Bauwinde
 zu billigsten Fabrikpreisen

J. Brun & Cie., Nebikon
 Maschinenfabrik

Dr. Nowacki

vorm. E. Froté & Cie.

Telephon 4410 Zürich 7 Hottingerstrasse 52

Industriebauten

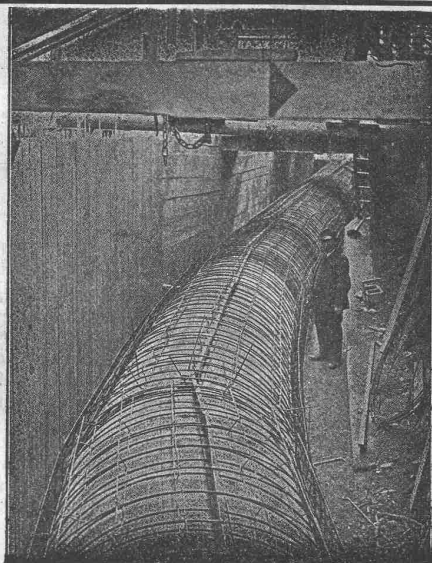
in Beton und Eisenbeton
 Geschäftshäuser, Fabriken, Magazine

Flüssigkeitsbehälter

Reservoirs, Stofffänger
 Behälter für Heisswasser, Säuren, Oele, Gase.

Klär- und Filteranlagen

zur Reinigung von Fäkal- und Fabrikabwassern



Druckrohr in Eisenbeton von 2 m Durchmesser der
 Wasserkraftanlage Stöcklin & Cie., Basel, 1916/17.



**1 WATT- & 1/2 WATT-
DRAHTLAMPEN**

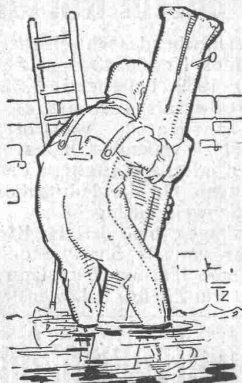
Erstklassiges
Schweizer Fabrikat
Gezogener Leuchtdraht
nach eigenem Verfahren
hergestellt

Goldene
Medaille
S.L.A.B.
1914

**LICHT A.-G.
ZUG**

Fabrik in Goldau

PATENT-ANWÄLTE
E. BLUM & C. DIPL. INGENIEURE
GEGRÜNDET 1878 · ZÜRICH · BAHNHOFSTR. 74



**WASSERDICHTER
HOSEN**
für Kanalarbeiter,
Ingenieure, Fischer,
etc.

**WALTER NAEF
& Co**
vormals

JOH. EMIL NAEF
Bahnhofstr. 54 Zürich
Telegr. Summnaf

**Concours pour grande salle
et
maison du peuple**

La ville de la Chaux-de-Fonds ouvre un concours d'idées entre architectes suisses pour la construction d'une grande salle et maison du peuple sur l'emplacement à l'ouest de l'Hôtel des Postes.

Le bâtiment devra contenir une grande salle de 1500 à 2000 places, susceptible d'être agrandie par des déagements attenants, environ 15 salles plus petites et une douzaine de locaux pour bureaux; des salles plus de restaurant sont aussi prévues et éventuellement une hôtellerie et des magasins.

Une somme de 15000 frs servira à récompenser les lauréats. Le délai concours est fixé au 24 janvier 1920.

Le programme et les pièces annexes peuvent être obtenue à la

**Direction des Travaux publics
de la Chaux-de-Fonds.**



Grosser Posten la. Qualität echt englische

Regen-Mäntel

garantiert wasserdicht

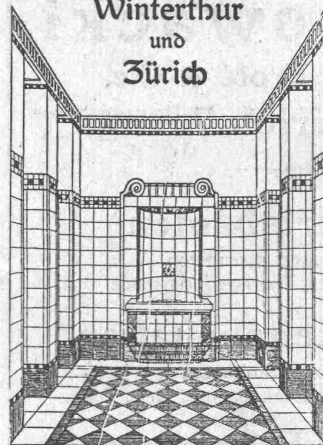
30 bis 40% unter üblichem Tagespreis
solange Vorrat gegen Nachnahme. Umtausch gestattet.

Jac. Stucki, Bern, Neugasse 17

Rechenschieber, System Rietz

mit komplettem Unterrichtskurs, liefern
Slegrist & Stokar, Schaffhausen.

Georg Streiff & Co
Winterthur
und
Zürich



Spezialgeschäft für keramische
Boden- und Wandbeläge.

**Pegel
Flügel
Planimeter
Pantographen
Barographen**

liefert am vorteilhaftesten

A. Ott
Kempten (Bayern)

**Ideen und
Erfindungen**

patentiert und verwertet in allen
Staaten

GEBR. REBMANN
Patentanwaltsbureau

Zürich Forchstr. 114

**Patentverkauf
oder Lizenzabgabe**

Der Inhaber des Schweizer-Patentes Nr. 74673, betreffend: **Procedimento per la costruzione di contatti degli interruttori dei magneti per l'accensione nei motori a scoppio**, wünscht mit schweizerischen Fabrikanten in Verbindung zu treten behufs Verkaufs des Patentes, bezw. Abgabe der Lizenz für die Schweiz, zwecks Fabrikation des Patentgegenstandes in der Schweiz.

Reflektanten belieben sich um weitere Auskunft zu wenden an das Patentanwaltsbureau **E. Blum & Co A.-G.**, Bahnhofstrasse 74, Zürich 1.

**Patentverkauf
oder Lizenzabgabe**

Die Inhaberin des Schweizer-Patentes Nr. 63959, betreffend: **Procédé et dispositif pour mouler des murs en béton munis de compartiments à air**, wünscht mit schweizerischen Fabrikanten in Verbindung zu treten behufs Verkaufs des Patentes, bezw. Abgabe der Lizenz für die Schweiz, zwecks Fabrikation des Patentgegenstandes in der Schweiz.

Reflektanten belieben sich um weitere Auskunft zu wenden an das Patentanwaltsbureau **E. Blum & Co A.-G.**, Bahnhofstrasse 74, Zürich 1.

**Betoneisenbiege-
Apparate**

erstellt und liefert

E. Niederhauser, Bern
Eisenbauwerkstätte.

**Patentverkauf
oder Lizenzabgabe**

Die Inhaberin des Schweizer-Patentes Nr. 67430, betreffend: **„Verfahren zur Konzentration verdünnter Salpetersäure“**, wünscht mit schweizerischen Fabrikanten in Verbindung zu treten behufs Verkaufs des Patentes, bezw. Abgabe der Lizenz für die Schweiz, zwecks Fabrikation des Patentgegenstandes in der Schweiz.

Reflektanten belieben sich um weitere Auskunft zu wenden an das Patentanwaltsbureau **E. Blum & Co A.-G.**, Bahnhofstrasse 74, Zürich 1.

Die bestehende

hölzerne Hinterkappelenbrücke

über die Aare, im Zuge der Strasse Bern-Wohlen bei Hinterkappelen wird hiermit zum

Verkauf und Abbruch

ausgeschrieben.

Länge = 2 Oeffnungen à 38,16 m und 76,32 m
 Lichte Breite = 4,20 m
 Lichte Höhe = 4,20 m
 Vorhandenes Konstruktionsholz = 188 m³
 Vorhandene Belag- und Schaltbretter 72 m³
 Eisenteile 3500 kg
 Dachziegel 21 000 Stück

Die Pläne liegen im Verwaltungsgebäude der Bernischen Kraftwerke, Zimmer 78, zur Einsicht auf. Mit den Abbrucharbeiten kann im Frühjahr 1920 begonnen werden. Offerten sind bis Ende November 1919 an die

Bauabteilung der Bernischen Kraftwerke A.-G. in Bern

zu richten.

Stellenausschreibung

Die durch den Tod des bisherigen Inhabers freigewordene Stelle des

Direktors des Elektrizitätswerks der Stadt Basel und des Kraftwerkes Augst

wird hiermit zur Neubesetzung ausgeschrieben.

Die Jahresbesoldung beträgt zur Zeit 8000 Fr. bis 12000 Fr. nebst den gesetzlichen Teuerungszulagen (Minimum 2200 Fr.), soll aber in allernächster Zeit auf mindestens 11'000 Fr. bis 15000 Fr. erhöht werden.

Für die Bewerbung ist das Diplom einer technischen Hochschule für Elektro Ingenieure und praktische Erfahrung im Betrieb und Ausbau von Elektrizitätswerken erforderlich. Näheres bestimmt die Amtsordnung, die beim Sekretariat des unterzeichneten Departements bezogen werden kann.

Bewerber wollen ihre Anmeldung mit den Ausweisen über ihren Studiengang und ihre bisherige Tätigkeit bis zum **30. November 1919** an das unterzeichnete Departement einreichen.

Basel, den 4. November 1919.

Sanitätsdepartement.

Stellenausschreibung

Die durch Todesfall frei gewordene Stelle des

Inspektors

gleichzeitig *Obmann der Kreisschätzungskommission I der aarg. Brandversicherungsanstalt*, wird hiermit zur Wiederbesetzung ausgeschrieben. Besoldung nach Dekret. Vorstellung nur auf besondere Einladung. Anmeldungen sind unter Beilage der Ausweise bis **17. November 1919** dem aarg. Versicherungsamt in Aarau einzureichen.

Aargauisches Versicherungsamt:
Hasler.

Schweizerischer

Tunnel-Fachmann

(Dipl. Ingenieur)

sucht Verbindung mit grösserer Unternehmung zwecks Übernahme der ausgeschriebenen

Tunnelbauten d. Linksufrigen in Zürich.

Anfragen unter Chiffre Z. P. 5915 befordert
Rudolf Mosse, Zürich.

Domolith Kunstholzböden

Planolith-Werke

der

A.-G. Domo Schaffhausen.

10 000 Flügelmuttern

mit Gewinde 10 mm,

2500 Schlossschrauben

10/50 und 10/55
verkauft

Adolf Holzscheiter
Neuhausen.

Clichés

in allen Verfahren liefert die
Graphische Anstalt Basel.
Tel. 4937. W. Ulrich. Austr. 32.



Löte

Rohrzinn m. Kolofoneinlage. Säurefreie Weichlötlötmetallmasse „Soudol“. Säurefreie Löt pasta „Fluorid“ bei der Tin Reduktion Cy S. A. Lausanne.

Patentverwertung

Der Inhaber des schweizerischen Patentes Nr. 80708 vom 10. März 1916, betreffend: „Zündvorrichtung zur Herbeiführung von Explosionen im Innern von Geschossen“, wünscht das Patent zu verkaufen, in Lizenz zu geben oder anderweitige Vereinbarungen für die Fabrikation in der Schweiz einzugehen.

Anfragen befördert **H. Kirchofer** vormals Bourry-Séquin & Co., Ingenieur- und Patentanwaltsbureau in Zürich 1, Löwenstr. 51.

Patentverwertung

Der Inhaber des schweizerischen Patentes Nr. 82615 vom 27. Dezember 1915, betreffend: „Zünder f. Handgranaten“ wünscht das Patent zu verkaufen, in Lizenz zu geben oder anderweitige Vereinbarungen für die Fabrikation in der Schweiz einzugehen.

Anfragen befördert **H. Kirchofer** vormals Bourry-Séquin & Co., Ingenieur- und Patentanwaltsbureau in Zürich 1, Löwenstr. 51.



Kupfer

Schweizer Firma offeriert Stock von 3000 kg. elektrolitische Kupfer-Ausschnitte, Ia. Qualität, sehr rein. Schriftliche Offert. unter Z. V. 5896 beförd. Rudolf Mosse, Zürich.

Bautechniker sucht Stelle

bei bescheidenen Ansprüchen. — Offerten unter Chiffre OF. 6088 B. an Orell Füssli-Annonc., Bern.

Nous cherchons pour notre département „Machines frigorifiques“

Ingénieur

constructeur capable, ayant bonnes connaissances théoriques et pratiques. Offres avec curriculum vitae, certificats et références à la

Société Genevoise d'Instruments de Physique, Genève, 8, rue des Vieux Grenadiers.

Demandé

jeune ingénieur

de nationalité Suisse, sachant bien d'allemand et ayant travaillé dans un bureau de brevets.

S'adresser au Bureau Imer-Schnelder, Genève.

Gesucht

zu sofortigem Eintritt in grösseres Textilunternehmen in Oberitalien einen

Bautechniker

für Bureau und Bauplatz als Stütze des Bauleiters. Offerten mit Angabe des Bildungsganges, der Gehaltsansprüche, begleitet von Zeugnisabschriften und Referenzen sind umgehend unter Chiffre Z. G. 5932 an Rudolf Mosse, Zürich, zu richten.

Unterzeichneter bindet die

„Bauzeitung“

zu mässigen Preisen ein.
Bei Halbleinwandbd. m. Titel Fr. 4.80
ohne Titel Fr. 4.20
in Originaldecke Fr. 4.20
in Halbjährde. mit Titel Fr. 3.50
ohne Titel Fr. 4.50

50% Aufschlag.

Im weitem empfiehlt er sich für gewöhnliche wie für bessere Bucheinbände und zur Anfertigung von Mappen bestens.

Buchbinderel

Alf. Escher jr., Zürich 7
Schmelzbergstr. 57 - Tel. Hott. 4928
Arbeit wird auf Karte abgeholt.

Schweizerische Maschinenfabrik
sucht

Maschinen - Ing.

der über eingehende Erfahrung, a. d. masch. Gebiet der Zementfabrikation verfügt und befähigt ist, Entwurf und Planausarbeitung ganzer Portlandzement-Fabriken durchaus selbständig durchzuführen. — Anmeldungen mit Angaben betreffend theoretische und praktische Ausbildung, Alter, Nationalität, Gehaltsansprüche, Eintrittstermin, Referenzen etc. und Beilage von Zeugniskopien und Photo unter Chiffre Z. F. 5906 an Rudolf Mosse, Zürich, Limmatquai Nr. 34.

Selbständiger

Konstrukteur

per sofort

gesucht

womöglich mit Erfahrungen im Dampfkesselbau. Offerten mit Zeugnisabschriften und Angabe der Gehaltsansprüche unter Chiffre Z. F. 5881 befördert Rudolf Mosse, Zürich 1, Limmatquai Nr. 34, Mossehaus.

Internat. Rheinregulierung Diepoldsauer Durchstich Lieferung von Zentrifugalpumpen

Die Rheinbauleitung Rorschach bringt als Auftrag der Internationalen Rhein-Regulierungs-Kommission die Lieferung von fünf Zentrifugalpumpen für die Beseitigung des Diepoldsauer Tag- und Sickerwassers für ein Quantum von insgesamt möglicherweise über 5500 Liter pro Sekunde, zum öffentlichen Wettbewerb.

Es handelt sich um die Lieferung und betriebsfertigen Aufstellung von folgenden Pumpen:

- 1 Zentrifugalpumpe von 150 Liter-Sekunden. Maximale Förderhöhe 7,50 m.
- 2 Zentrifugalpumpen à je 500 Liter-Sekunden. Maximale Förderhöhe 6 m.
- 2 Zentrifugalpumpen à je 2250 Liter-Sekunden. Maximale Förderhöhe 4,50 m.

Die Bedingungen für diese Lieferung sind zu beziehen von der Rheinbauleitung, Marienbergstrasse 5, Rorschach (Schweiz) bei der auch alle weiteren Auskünfte eingeholt werden können.

Die Offerten sind verschlossen mit dem Kennwort „Pumpenanlage Diepoldsau“ einzuzureichen und müssen bis spätestens Freitag, den 5. Dezember a. c., abends 6 Uhr, an das Zentralbureau der Internationalen Rheinregulierung, Feuerwehrstrasse, Rorschach

abgegeben werden.

Rorschach, den 5. November 1919.

Für die Internationale Rheinregulierungs-Kommission,
der schweizerische Bauleiter:
Böhi.

Eisenkonstruktionen

Techniker von Schweizer Firma gesucht, der mit der Ausführung von Werkstattzeichnungen etc. für eisernerne Dach- und Brückenkonstruktionen vertraut ist. Bewerber muss sauberer Zeichner sein. Eintritt baldigst. Anmeldung unter Beilage von Zeugniskopien mit Angaben über Bildungsgang, Alter etc. unt. Z. M. 5937 an

Rudolf Mosse, Zürich.

Vertreter

tüchtig, bei der Industrie und den Behörden eingeführt, gesucht für den Verkauf von Werkzeug-Maschinen, Eisen- u. Kleinbahn-Material, Elektro-, Oel- u. Gasmotoren, Strassenzug-Maschinen, Automobile, landwirtschaftl. Maschinen und Geräten.

Sachsenwerke G. m. b. H.
Leipzig, Ranstädter Steinweg

Gesucht

ein Ingenieur od. Techniker

mit Erfahrung im Wasser-Turbinenbau und der Erstellung von Voranschlägen. Detaillierte Offerten mit Zeugnissen an die Ateliers de Constructions Mécaniques, Vevey (Waadt).

Technisch gebildeter Fachmann mit langjähriger Praxis sucht Leitung (event. Akkord) von

Stollen-

oder Bergbau.

Gefl. Offerten unter Z. P. 5765 an Rudolf Mosse, Zürich.

Ingenieur

Statiker und Konstrukteur mit reicher Erfahrung auf der Baustelle, Spez. für Eisenkonstruktion und Eisenbeton, sucht Stellung. Offert. unt. Ff. B. 3098 beförd. Rudolf Mosse, Berlin.

Baumeister

gewandter Statiker in Hochbau und Eisenbeton, gegenwärtig in fester, leitender Stellung eines Baugeschäftes, wünscht sich auf nächstes

Frühjahr zu verändern.

Beteiligung an einem Baugeschäft oder Verbindung mit Architekt nicht ausgeschlossen. — Verfügbares Einlagekapital 30 000 Fr. — Offerten unter Chiffre Z. H. 5858 befördert

Rudolf Mosse, Zürich.

Verbleites Eisenblech

Suchen für sofortige Lieferung verbleites Eisenblech für Isolierrohren, Dicke 30/100 mm, Breite 41 bis 120,5 mm, Offerten (bis 50 000 kg) mit Muster an Etablissements Maljournal & Bourron, 128, avenue Thiers, Lyon (Frankreich).

S.I.A.**Stellen-Vermittlung des Schweiz. Ing.- und Arch.-Vereins, Tiefenhöfe 11, Zürich.**

(Bewerber wollen Anmeldebogen verlangen. Einschreibgebühr Fr. 5.—, Mitglieder Fr. 3.—)

S.I.A.**Offene Stellen.****Elektrotechniker**, wenn möglich mit Kenntnissen der elektrotherm. Branche. 728**Maschinen-Ingenieur** für Projekt- und Verkaufsbureau Dampfturbineninst., mit längerer Praxis, sowie der deutschen, französischen und englischen Sprache mächtig. 730**Maschinen-Ingenieur**, dipl., Schweizer, versteht im Fabrikbau, ge-

schäftsgewandt, sprachenkundig, für Ingenieur-Bureau. Spätere Uebernahme des letztern möglich. 732

Elektro-Ingenieure mit Praxis in Projekt. elektr. Zentralen, deutsch, französisch und italienisch sprechend, sowie solche mit Eignung für Akquisition und Reisen, französisch erforderlich und wenn möglich spanisch. 734**Stellen suchen:**

Architekten, Ingenieure und Techniker verschiedener Branchen, total 45.

Stadt Schaffhausen.

Bei der städtischen Bauverwaltung ist die Stelle eines

Baufsehers für Hochbauinfolge Demission des bisherigen Inhabers auf 1. Januar 1920 oder später zu besetzen. — Erfordernisse für die Stelle sind gute praktische und theoretische Ausbildung im Hochbau und besonders Erfahrung im Gebäudeunterhalt. — Jahresbesoldung nach Reglement 3700 Fr. bis 5300 Fr., ausserdem die gesetzlichen Teuerungszulagen. Nähere Auskunft erteilt der Stadtgenieur. — Anmeldungen mit Bellage von Zeugnisschriften, Lebenslauf und Referenzen sind bis **15. November 1919** an Herrn Stadtrat Mayer, städtischer Baureferent, zu richten.Schaffhausen, den 25. Oktober 1919. **Städt. Bauverwaltung.**

Wir suchen zu möglichst baldigem Eintritt als

Chef-Konstrukteur

eine erste Kraft für allgemeinen Maschinenbau, mit guten elektrotechnischen Kenntnissen. Verlangt wird längere Praxis in ersten Betrieben, absolute Selbständigkeit und nachweisbare Fähigkeit, einem grösseren Betriebe vorzustehen. — Bevorzugt werden Herren mit abgeschlossener Hochschulbildung, die eventuell in der Lage sind, einen neuen rentablen Fabrikationszweig in Vorschlag und Ausführung zu bringen. — Gefl. Angebot mit Referenzen, Gehaltsansprüchen und Angabe des frühesten Eintrittes sind erbeten an den

Verwaltungsrat der Maschinenbau-Aktien-Gesellschaft Seebach, Seebach-Zürich.

Chemin de fer fédéraux.**1^{er} arrondissement.**Place vacante: Ingénieur de II^e classe au bureau de l'ingénieur en chef de la voie du 1^{er} arrondissement, à Lausanne.

Conditions d'admission: Etudes techniques universitaires complètes et expérience dans la construction et l'entretien du chemin de fer.

Traitement: fr. 3500.— à fr. 5500.— plus les indemnités de renchérissementlégal.

Délai d'inscription: 15 novembre 1919.

S'adresser par écrit à la Direction du 1^{er} arrondissement des C. F. F. à Lausanne.**Konstrukteur**

sehr flotter Zeichner, erste Kraft in Holz- und Eisenkonstruktionen für Hochbau, sowie allgemeinen Maschinenbau, auch ohne Kenntnis der italienischen Sprache, für Stellung in Roma gesucht. Offerten nebst Zeugnisschriften, Gehaltsansprüche, Eintrittstermin an Fratelli Amici, Casella post. 245, Roma (Italien).

Grosse Maschinenfabrik der Ostschweiz sucht für ihr Bureau für

Blecharbeiten
und Hochdruckrohrleitungen

jüngeren, flott arbeitenden

Zeichner
oder
Technikerzu baldigem Eintritt. Erfahrungen auf dem genannten Gebiet gewünscht, jedoch nicht unbedingt notwendig. Gründliche Kenntnisse der französischen Sprache Bedingung (Welschschweizer bevorzugt). Ausführliche Angebote unter Chiffre Z. Q. 5764 an **Rudolf Mosse, Zürich.**

Zur Projektbearbeitung einer grösseren Flusskorrektur mit Wasserkraftanlagen suchen wir

einen Ingenieur

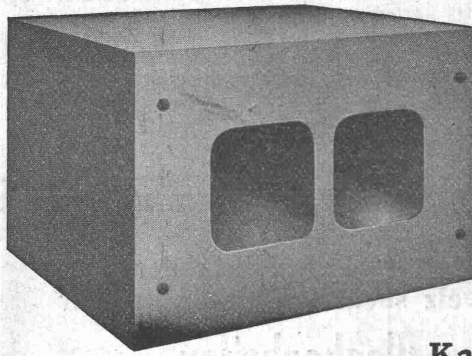
mit einigen Jahren praktischer Tätigkeit im Wasserbau; einen jüngeren

Ingenieur und 1 bis 2 Zeichner.Offerten mit Angabe der bisherigen Tätigkeit, Zeugnisschriften, Gehaltsansprüchen und Referenzen sind einzureichen unter Chiffre Z. C. 5828 an die Annoncen-Exped. **Rudolf Mosse, Zürich, Limmatquai 34.****Gesucht**

zur Aufsicht der Filiale eines grossen Baugeschäftes auf grösserem Platze, energischen, im Bautach praktisch erfahrenen

**Berufsmann**der fähig ist, mit der Kundschaft zu verkehren. Gelegenheit, sich finanziell zu beteiligen. Kautions verlangt. Offerten mit Gehaltsansprüchen, Referenzen, Zeugnissen etc. unter Chiffre P. 1099 R. an **Publicitas A.-G., Bern.**

Das beste, billigste
Zentralheizungskamin

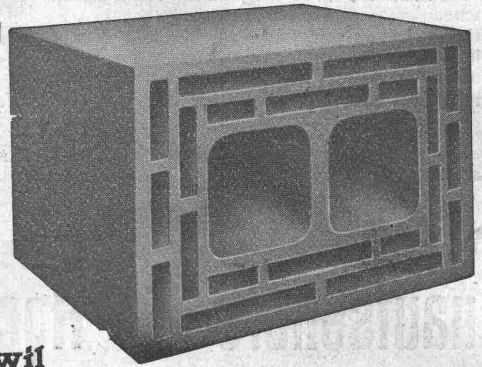


Isolit

⊕ Patent D. R. P.

Leichtes Versetzen.
Isolierter Rauchkanal.
Breites Mörtelauflager.
Dauernd dichtes Kamin.
Ganz glatter Rauchkanal.

Das beste, billigste
Rauchkamin.



Bern
Effingerstrasse Nr. 19
Telephon 32.71

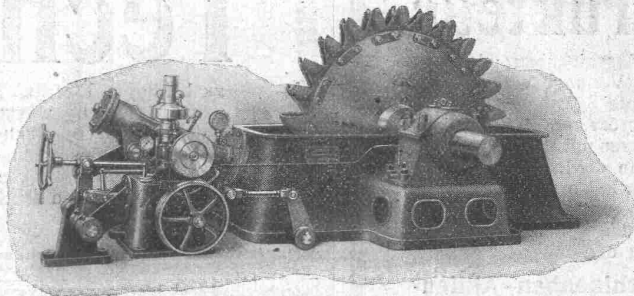
Kamin-Werk Allschwil
(Isolit- und Schoferkamine)

Verkaufsbureau Bern

Zürich
Seefeldstrasse Nr. 35
Telephon: Hottingen 50.19

Ateliers de Constructions mécaniques de Vevey, Schweiz

**Turbinen
und Regulatoren**
Warenaufzüge aller
Systeme
Kompressoren
Hydraulische Pressen
Hebewerkzeuge
Krane, Laufbühnen
Drehscheiben
Verlade-Rollwagen
Weichen
und Kreuzungen
Eisen- und Bronze-
Giesserei

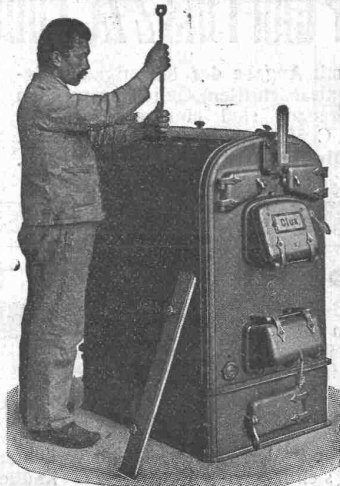


Turbine 4000 HP avec régulateur agissant sur le pointeau et le déflecteur

**Eiserne Brücken-
und Dach-
Konstruktionen**
Reservoirs und
Dampfkessel
Gasbehälter
Rohrleitungen
Schleusen- und Wehr-
Anlagen

Auf Verlangen Kosten-
berechnungen für
Maschinen - Anlagen jeder
Art

GESELLSCHAFT DER LUDW. VON ROLL'SCHEN EISENWERKE
FILIALE: **EISENWERK CLUS** KT. SOLOTHURN



Cluser Heizkessel

für Warmwasser- und Niederdruck-Dampf-
heizung, sowie für gewerbliche Anlagen.

Bewährtes System.

Einfache Bauart und Aufstellung.

Bequeme Reinigung während dem Betriebe.

Ueber 9000 Cluserkessel im Betriebe.

Radiatoren

55 verschiedene Modelle.

Rippenheizröhren, Wärmeplatten, Wärmeschränke,
Wärmetische, Ventile, Formstücke und Flanschen.

Lieferung ab Vorrat.

Zu beziehen durch die Installationsfirmen.